

全商品

トーカーオリジナル

Toka

2024

Collection





モデル使用アイテム/4400 (P.14)



ニュアンスカラーの和花は花卉や花心にゴールドをあしらひ、さらに金の水引や玉飾りで、洗練されたゴージャス感がオシャレ。

4400 シルク ※剣菊のみ
万華コムUピンセット 上代 10,000円 (税別)
 カラー/赤紅・白練・白茶・紺・今紫
 サイズ/コム170×140、花Uピン80×80



花卉の縁を金紐で縁取った、職人技が光る一品。古典的なモチーフとカラーリングは時代を超えて愛される人気のデザインです。

4401
花心コムUピンセット 上代 13,000円 (税別)
 カラー/赤紅・白練・浅緑・紺
 サイズ/コム180×80、8弁つまみUピン100×50、二重5弁つまみUピン100×40、一重5弁つまみUピン100×40、大玉Uピン90×35、中玉Uピン85×25、小玉Uピン85×20、一重5弁つまみ小Uピン90×35



大ぶりの和花を同系色でまとめることで上品に仕上げました。水引で表現した葉と淡路むすびの珠は初採用のモチーフ。

4402
華麗コムUピンセット 上代 13,000円 (税別)
 カラー/赤紅・白練・淡黄・空色・葡萄・今紫
 サイズ/コム220×180、大ポンポンUピン100×70、小ポンポンUピン100×50

*サイズ単位は全てmm、●内は本数(記載がないものは1本または1個) シルク ……使用布地が全てシルク ※一部商品によってはデザインや色が多少変更になる場合がございます



自由にデザインできる水引と、桜とチュールのUピンを組み合わせたモダンなセット。金箔で煌めきをプラス。

4403
桜・流麗水引Uピンセット

上代 9,500円 (税別)
カラー/白練・紅梅・空色・今紫
サイズ/特大Uピン110×90、大花Uピン80×60、中花Uピン75×60、小花Uピン75×35、チュールUピン130×10②、水引60×140、金箔:適量



ヒダを重ねた紙箱を大胆に配置し、華やかさと楽しさ溢れる髪飾りに仕上げました。

4405
玉手箱こームUピンセット

上代 15,000円 (税別)
カラー/赤紅・紅梅・空色・葡萄・今紫
サイズ/こーム120×130、花Uピン95×70、フサUピン165×100



和菓子のようなぷっくりとした菊の花やつまみ細工の桜が、愛らしくつまみしいUピンセットです。

4404
菊見Uピンセット

上代 9,000円 (税別)
カラー/赤紅・白練・柿色・葡萄
サイズ/菊Uピン80×50③、梅Uピン75×40②、玉Uピン70×25②



飾り羽子板に用いられる「押し絵」をイメージした桜こーム。古典的なデザインながらくすみカラーで今っぽく。

4406
押し花風桜こームUピンセット

上代 12,000円 (税別)
カラー/赤紅・紅梅・白練・淡黄・今紫
サイズ/こーム110×110、3輪Uピン100×50、ポンポンUピン95×40、フサUピン165×100



縁起の良い帯結びの「立て矢」を髪飾りにアレンジ。パステルカラーでやさしい印象に。

4407
立て矢結び風リボンこーム

上代 9,000円 (税別)
カラー/赤紅・白練・紅梅・浅緑・今紫
サイズ/こーム110×170



使いやすいカラーリングでまとめた玉Uピンのセットは、単独はもちろん、華やかなこームと組み合わせても◎。

4409
珠づくしUピンセット

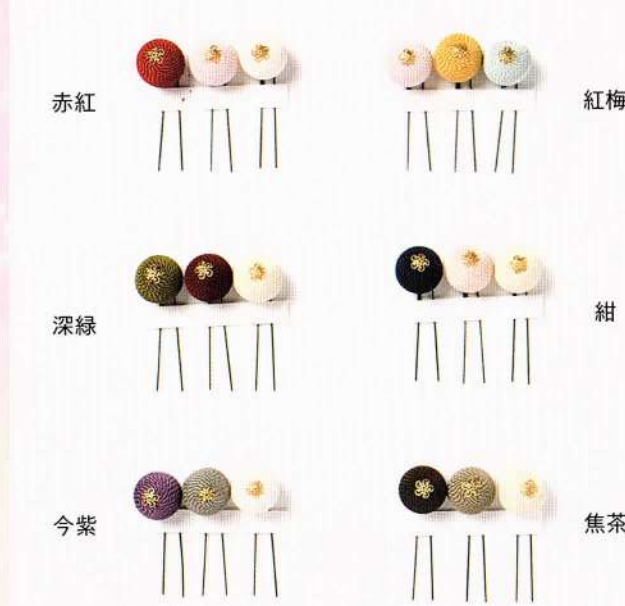
上代 9,000円 (税別)
カラー/赤紅・白練・葡萄・混色
サイズ/大玉Uピン70×35②、中玉Uピン70×30②、小玉Uピン65×20②、金実Uピン95×40②



梅の小花をたっぷりとしらい、金の水引や小花、チュールが派手すぎない華やぎをプラス。

4408
梅づくしこームUピンセット

上代 10,000円 (税別)
カラー/赤紅・白練・淡黄・空色
サイズ/こーム150×220、花Uピン100×50



上品な光沢を持つシルク紐を渦巻き状に巻きつけ、金の座金をアクセントにあしらった、高級感のある玉Uピンです。

4410 シルク
絹糸巻きUピンセット

上代 6,500円 (税別)
カラー/赤紅・紅梅・深緑・紺・今紫・焦茶
サイズ/Uピン900×350⑤

*サイズ単位は全てmm、●内は本数(記載がないものは1本または1個) シルク...使用布地が全てシルク
※一部商品によってはデザインや色が多少変更になる場合がございます



モデル使用アイテム/4411 (P.18)



大ぶりな2つの梅花をメインにまんなまのママや小花など可愛いを目一杯つめこんだ、乙女心をくすぐる一品。

4411 シルク ※玉のみ
サテンふたご梅こームUピンセット 上代 12,000円 (税別)
 カラー/赤紅・紅梅・淡黄・浅緑・今紫
 サイズ/こーム200×130、つまみUピン100×80、ボンボンUピン100×80



落ち着いたカラーリングながら、平面的な梅花と立体的なマーガレットのコントラストがパッと目を惹く、都会的なデザイン。

4412 シルク ※剣菊のみ
パイピングフラワーこームUピンセット 上代 9,500円 (税別)
 カラー/白練・紅梅・淡黄・錫色・漆黑
 サイズ/こーム130×110、花Uピン110×75、フサUピン160×20



シャーベットカラーの淡い色合いが大人ロマンティック。メインの花弁はワイヤー入りでお好みにアレンジできます。

4413
睡蓮風グラデーションこームUピンセット
 上代 18,000円 (税別)
 カラー/白練・柿色・浅緑
 サイズ/こーム100×120、アジサイUピン120×70●、水引玉Uピン100×30、フサUピン160×25



光沢のあるメイン花にたっぷりトラメをあしらひ、キラキラに仕上げた和洋どちらの装いにも似合う髪飾り。

4414
キラキラ牡丹こームUピンセット
 上代 10,000円 (税別)
 カラー/白練・紅梅・浅緑・今紫・錫色
 サイズ/こーム120×120、大花Uピン110×100、小花Uピン80×60、フサUピン165×100

*サイズ単位は全てmm、●内は本数(記載がないものは1本または1個) シルク...使用布地が全てシルク ※一部商品によってはデザインや色が多少変更になる場合がございます

凛



モデル使用アイテム/4415 (P.20)



今紫

赤紅

白練

淡黄

錫色

大輪のダリアと寄り添うように咲くアメリカカンフラワーの組み合わせが可愛さと大人っぽさを絶妙なバランスで演出。

4415
シックアメリカンフラワーコームUピンセット 上代18,000円(税別)
カラー/赤紅・白練・淡黄・今紫・錫色
サイズ/コーム110×170、花Uピン95×50、フサUピン140×20

白練

紅梅

空色

漆黑

一つ一つ丁寧にギャザーを寄せた絞り花をメインに、全体を同系色のくすみカラーで仕上げた、柔らかな印象の一品。

4416
絞り花・つまみコームUピンセット 上代10,000円(税別)
カラー/白練・紅梅・空色・錫色・漆黑
サイズ/コーム170×120、つまみUピン95×70、チュールUピン160×140

白練

柿色

今紫

金属と樹脂で可憐な草花を表現した、小さな箱庭のような髪飾り。

4417
花園浪漫コーム
上代15,000円(税別)
カラー/白練・柿色・今紫
サイズ/コーム600×100

白練

柿色

浅緑

今紫

漆黑

带状のちりめんを水面に広がる波紋に見立て二つ巴、三つ巴に組み合わせた小粋なデザイン。

4418 シルク ※剣菊のみ
巴ちりめんループコーム
上代13,000円(税別)
カラー/白練・柿色・浅緑・今紫・漆黑
サイズ/コーム160×160

*サイズ単位は全てmm、●内は本数(記載がないものは1本または1個) シルク ……使用布地が全てシルク
※一部商品によってはデザインや色が多少変更になる場合がございます



小花にフロッキークチュールとグログランリボンをワンカラーでまとめ大人っぽく。

4419

ワンカラー小花コーム

上代 8,000円 (税別)

カラー/赤紅・白練・白茶・錫色・漆黒
サイズ/コーム170×190



シンプルになりがちなデザインを、アメリカンフラワーやシルク、オーガンジーなど素材感でトレンドをプラス。

4420

シルク ※小花のみ

椿風アメリカンフラワーコームUピンセット

上代 8,500円 (税別)

カラー/赤紅・白練・空色・葡萄・今紫
サイズ/コーム180×100、花Uピン90×60、フサUピン165×100



光沢を抑えたマットなサテンを使うことで、派手すぎない上品な華やかさが実現します。

4421

シルク ※剣菊のみ

芙蓉ブーケコームUピンセット

上代 10,000円 (税別)

カラー/赤紅・白練・空色・焦茶
サイズ/コーム100×110、花Uピン110×65、フサUピン165×100



花卉をパールで縁取りしたサテンの桜とアメリカンフラワーの組み合わせはコンパクトながら存在感があります。

4422

シルク ※小花のみ

桜アメリカンフラワーコームUピンセット

上代 12,000円 (税別)

カラー/赤紅・白練・淡黄・今紫・錫色
サイズ/コーム100×120、金美Uピン90×45、チュールUピン150×130



メインの花は5色の水引で華やかに。ゴールドのかすみ草やジャガードリボンで和と洋をバランス良くマッチング。

MZ-2301
花やぎ水引コムUピンセット 上代 12,000円 (税別)
 カラー/赤紅・白練・白茶・浅緑・紺
 サイズ/コム120×120、枝つき花Uピン135×80、フサUピン165×10、サテン花Uピン100×70、ボンポンUピン90×70、カスミUピン100×50②、金実Uピン90×45②、リボンUピン110×3③



四つ編みにした水引にジャガードとオーガンジーを組み合わせ、贈り物のリボンに見立てたお祝いの場にあふさわしい一品。

MZ-2303
四つ編みコム 上代 12,000円 (税別)
 カラー/赤紅・紅梅・浅緑・紺・漆黒
 サイズ/コム130×170



古典的な髪飾りに、大ぶりの水引の花をプラスして、より美しくおめでたい雰囲気仕上げました。

MZ-2302
花車コムUピンセット 上代 12,000円 (税別)
 カラー/赤紅・紅梅・白練・浅緑・錫色
 サイズ/コム95×110、フサUピン165×10、リボンUピン110×60②、赤実Uピン70×30②、カスミUピン100×50②

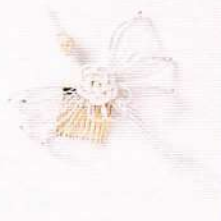


麻素材の椿花や淡路むすびの珠、つまみの梅花などをナチュラルカラーで統一した、やさしい雰囲気の髪飾りです。

MZ-2304
淡色コムUピンセット 上代 8,500円 (税別)
 カラー/白練・焦茶・錫色
 サイズ/コム200×120、花Uピン70×40、カスミUピン100×50②

赤紅

白練

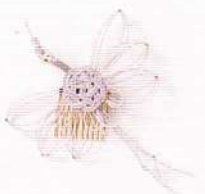


浅緑



錫色

漆黒



縁起物の鶴は、キラキラの水引を差し色に使い、シンプルになりすぎず、ひとときわおめでたい装いに。

MZ-2305

水引鶴コーム

上代 5,000円 (税別)

カラー/赤紅・白練・浅緑・錫色・漆黒

サイズ/コーム130×160

赤紅

白練

柿色



空色

錫色

貴族鼠



ニュアンスカラーで仕上げたほおずきモチーフのかんざし。キラキラの水引とパールベージュの房が上品な印象。

MZ-2306

ほおずき簪

上代 4,800円 (税別)

カラー/赤紅・白練・柿色・空色・錫色・貴族鼠

サイズ/かんざし230×40

赤紅



紅梅



柿色



紺



錫色



淡路むすびを繋げた水引の珠を大小5本セットに。使いやすいカラーリングで、重宝します。

MZ-2307

七彩Uピンセット

上代 5,800円 (税別)

カラー/赤紅・紅梅・柿色・紺・錫色

サイズ/大玉Uピン100×35②、小玉Uピン90×30③

赤紅

貴族鼠

紅梅

白練

胡粉

錫色

淡黄

葡萄

紺

空色



まるで飴玉のようなコロんとした形が可愛いイヤリング。片耳だけや、左右カラーを変えてつけてもお洒落。

MZ-2308

淡路むすびイヤリング

上代 2,500円 (税別)

カラー/赤紅・紅梅・白練・淡黄・浅緑・空色・紺・葡萄・錫色・胡粉・貴族鼠

サイズ/80×25



古典モチーフを現代的なニュアンスカラーで仕上げることで、色褪せない美しさを演出。

23001 シルク ※房のぞく
ダスティパステル剣菊こームUピンセット 上代 20,000円 (税別)
 カラー/赤紅・白練・淡黄・空色
 サイズ/こーム190×120、つまみUピン90×60



手縫いした花卉を組み合わせ、ふんわりと仕上げました。総シルクで上品な輝きが楽しめます。

23003 シルク
ふんわりカメラアつまみこームUピンセット 上代 18,000円 (税別)
 カラー/赤紅・白練・紅梅・紺・漆黒
 サイズ/こーム200×100、つまみUピン100×60



伝統的なつまみ細工の美しさを引き立てるカラーリングで、どんなヘアスタイルもワンランク引き上げます。

23002
ちりめん剣菊つまみこームUピンセット 上代 12,000円 (税別)
 カラー/赤紅・白練・深緑・葡萄・漆黒
 サイズ/こーム170×110、大つまみUピン80×60、小つまみUピン70×30



可憐な小花を集めたブーケのような髪飾り。くすみカラーのワントーンで可愛くも大人っぽくもOK。

23004 シルク ※ネット除く
ポピーブーケこーム
 上代 18,000円 (税別)
 カラー/白茶・空色・今紫・錫色
 サイズ/こーム120×120



洋装にも用いられるベンベルグ®のなめらかな風合いと艶感が定番モチーフを格上げ。

23005 シルク ※白い花のみ
木春菊かんざし
 上代 9,000円 (税別)
 カラー/赤紅・浅緑・焦茶・今紫・錫色
 サイズ/かんざし160×80

*サイズ単位は全てmm、●内は本数(記載がないものは1本または1個) シルク …使用布地が全てシルク
 ※一部商品によってはデザインや色が多少変更になる場合がございます



アンティークのような独特のカラーリングと多彩なモチーフが、定番の装いをグレードアップ。

23006

絢爛丸菊つまみこームUピンセット

上代 12,000円 (税別)

カラー/白練・白茶・紺・葡萄・今紫

サイズ/こーム170×130、大つまみUピン100×40、小つまみUピン90×40



シルクの柔らかな風合いは、身につける人を優雅に魅せてくれます。

23007

シルク

桜づくしつまみこームUピンセット

上代 18,000円 (税別)

カラー/白練・紅梅・空色・錫色

サイズ/こーム90×100、大つまみUピン90×65、小つまみUピン85×30



カラフルな配色ながら、単一モチーフと上品な艶感で派手になりすぎない仕上がりに。

23008

シルク ※房・紐・一部花のぞく

万彩丸菊つまみこームセット

上代 12,000円 (税別)

カラー/白練・淡黄・柿色・浅緑・今紫

サイズ/こーム170×100、つまみUピン100×60



絞り花、マム、つまみ細工とニュアンスの違う花々を組み合わせさせてセンスアップ。

23009

芍薬こームUピンセット

上代 15,000円 (税別)

カラー/赤紅・白練・淡黄

サイズ/こーム210×130、つまみUピン90×80



ボリューム感のあるバラやカーネーションなどの洋花に、つまみ梅花をプラスし、古典的なニュアンスを添えました。

23010

花盛りこームUピンセット

上代 9,000円 (税別)

カラー/赤紅・白練・柿色・浅緑・葡萄・漆黑

サイズ/こーム190×120、花Uピン120×90、カスミUピン100×50

2



ハレの日の品格を高めてくれるのは、深いワンカラーの髪飾り。珍しい焦茶カラーも登場。

23011

橘風つまみこーム

上代 13,000円 (税別)

カラー/赤紅・白練・白茶・浅緑・焦茶

サイズ/こーム180×90



美しい発色と光沢感のあるベンベルグ®を使用。落ち着いたカラーリングで使いやすい。

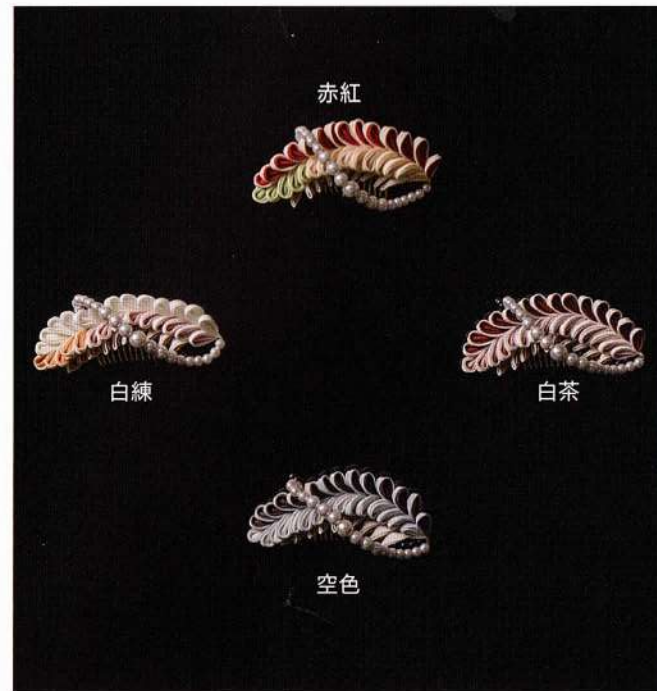
23012

剣菊つまみ下がりこームセット

上代 15,000円 (税別)

カラー/赤紅・白練・紅梅・空色・今紫

サイズ/大こーム190×110、小こーム60×70



細やかなひだを重ねた彩雲は、見る角度によってさまざまな表情を覗かせます。

23013

シルク

彩雲つまみこーム

上代 15,000円 (税別)

カラー/赤紅・白練・白茶・空色

サイズ/こーム50×120



ふっくらとした丸菊づくりの髪飾り。くすみカラーで、甘さを抑えたデザインに仕上がっています。

23014
花時つまみこームUピンセット
上代 12,000円 (税別)
カラー/赤紅・白練・淡黄・葡萄・漆黒
サイズ/こーム180×120、つまみ大Uピン75×70、つまみ小Uピン90×30



トリコロールカラーの剣菊はインパクト大! ふっくらリーフや目を引く花芯が個性的。

23015
トリコロール剣菊つまみこームUピンセット
上代 12,000円 (税別)
カラー/赤紅・紅梅・今紫
サイズ/こーム190×140、つまみUピン70×55



ころんとしたランキュラスのこームに、多彩なUピンでアレンジは自由自在。

23016 シルク ※剣菊のみ
万福こームUピンセット
上代 9,500円 (税別)
カラー/赤紅・浅緑・葡萄・漆黒
サイズ/こーム100×100、剣つまみ大Uピン100×60、剣つまみ小Uピン100×50、金実Uピン80×25、カスミUピン10×50、リボンUピン140×80



精巧な5段丸菊を囲むよう贅沢に丸梅を配置。丸梅の花心には色をつけて可愛らしく。

23017 シルク
大菊梅つまみこーム
上代 15,000円 (税別)
カラー/赤紅・白練・紅梅・淡黄・漆黒
サイズ/大こーム230×110、小こーム75×65



使用アイテム/MI-115 (P33)、MI-125 (P33)



可愛らしさをとことん追求した盛りだくさんなUピンで華やかに。レースリボンは自由にアレンジして!

MI-115 シルク ※剣菊のみ
ジョーゼットピオニアアレンジセット
上代 13,000円 (税別)
カラー/白練・紅梅・錫色・漆黒
サイズ/①120×110、②120×130、③80×20、④130×80、⑤80×45、⑥110×50、⑦150×120、⑧90×70、⑨80×50、⑩100×50、⑪35×1000



イングリッシュガーデンをイメージした、落ち着いた色合いの髪飾り。

MI-125
フリルジニアこームUピンセット
上代 12,000円 (税別)
カラー/赤紅・白練・紅梅・淡黄
サイズ/こーム160×130、花Uピン110×90、実玉Uピン110×90

*サイズ単位は全てmm、●内は本数(記載がないものは1本または1個) シルク …使用布地が全てシルク ※一部商品によってはデザインや色が多少変更になる場合がございます



幾重にも重なった花卉とやさしい色味がオンナゴコロをくすぐる一品。

MI-109
ラナンキュラスアレンジセット

上代 8,000円 (税別)
カラー/赤紅・白練・紅梅・空色
サイズ/①90×90、②80×65、③110×55②、④90×50、⑤100×30、⑥130×60、⑦100×50③、⑧145×75、⑨190×130



ラナンキュラスにメタリックの水引のリーフなど、洋のエッセンスがたっぷり詰まっているので、洋装にもおすすめです。

MI-111
淡色フラワーコームUピンセット

上代 8,000円 (税別)
カラー/赤紅・白練・紅梅・白茶・浅緑・空色
サイズ/コーム120×140、花Uピン80×60、カスミUピン100×50、水引Uピン80×40



アーティシャルフラワーに水引の御光で和洋が融合した個性的なデザイン。

MI-110
フラワー水引御光コームUピンセット

上代 10,000円 (税別)
カラー/赤紅・白練・紅梅・淡黄
サイズ/コーム220×140、水引Uピン120×120、カスミUピン100×50



野バラやハーブなど野趣溢れるデザイン。遊び心をいかしてバランス良く配置して、アレンジを楽しめます。

MI-112
トリプルローズコームUピンセット

上代 8,000円 (税別)
カラー/赤紅・白練・紅梅・淡黄
サイズ/①130×120、②105×25、③130×20、④110×60、⑤95×40②、⑥140×60



メインのクリスマスローズをあしらったコームのバランスが絶妙で、上級者におすすめしたい一品です。

MI-113
クリスマスローズコームUピンセット

上代 9,000円 (税別)
カラー/白練・紅梅・空色
サイズ/コーム120×270、カスミUピン100×50、花Uピン100×30②



個性的な輝きをもつベルベットの木蓮と、ゴールドで統一されたUピンを組み合わせることで洗練された印象に。

MI-120
マグノリアフラワーアレンジセット

上代 10,000円 (税別)
カラー/紅梅・今紫・葡萄
サイズ/①140×160、②100×85、③95×70、④90×105、⑤150×140、⑥85×30、⑦80×20、⑧200×100、⑨170×45②、⑩100×50③、⑪250×1000



プリザーブドフラワーを使用し、リアルさにこだわった華やかな髪飾り。

MI-118
ミックスフラワーアレンジセット

上代 12,000円 (税別)
カラー/赤紅・紅梅・白茶
サイズ/①90×70③、②130×70③、③75×45、④105×110、⑤160×120、⑥145×80、⑦80×40、⑧100×50④、⑨90×40、⑩170×45②



つまみ剣菊にアーティシャルフラワーを組み合わせることで抜け感のあるおしゃれなデザインに仕上げました。

MI-126 シルク ※剣菊のみ
剣菊つまみフラワーコームUピンセット

上代 13,000円 (税別)
カラー/赤紅・白練・紅梅・白茶・今紫
サイズ/コーム160×150、大花Uピン110×50、小花Uピン80×45



株式会社 トーカ

〒111-0052 東京都台東区柳橋2-16-6

電話 03-3862-7501 (代表)

FAX 03-3864-9149

[事業内容]

和装髪飾り・ヘアアクセサリ・コサージュ 等 企画、製造卸

[取扱品目]

成人式用髪飾り・七五三用髪飾り・浴衣用髪飾り・留袖用髪飾り

和装小物・かんざし・帯留・帯飾り

コサージュ・ヘアアクセサリ 等

<https://kktoka.jp>

   @kktoka

