

取付説明書

PH10-YA20



適合車種	ヤリス 対応年式:2020年2月～ グレード:Z/G/X
品名	カーゴキット

この度は弊社製品をお買い上げいただきまして誠にありがとうございました。
取付け前には本書を必ずよくお読みいただき、正しい取付けを行ってください。
本書に記載以外の車種、誤ったお取り付けによる事故等の責任は負いかねますので
ご了承ください。商品は予告なく仕様変更する場合があります。

取付説明書の写真や構成図の一部はほかの車種や商品と併用している場合があります。
商品形状や車体形状が実物と異なる場合がありますので予めご了承ください。

警告

本製品は駐停車時に使用する事を目的とした製品です。
本製品に人を乗せた状態での走行は大変危険ですので絶対にお止めください。
走行中に使用した場合の事故や怪我、損傷等に対する責任は負いかねます。

製品内容



付属品

- パイプ受け×2枚
- スペーサー×2枚
- 補強脚×2本
- パイプ受け用ねじ×6本

取付工具

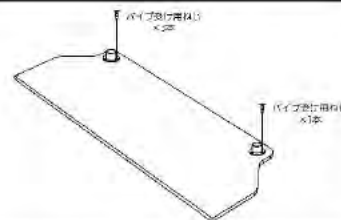


プラスドライバー

取付順序

1

本体裏面の穴位置に合わせて、付属の
パイプ受けを付属のビスで取り付けます。



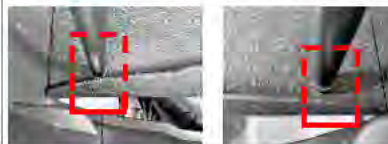
2

2列目シートの背もたれを折りたたみます。
トランク床面下、写真の位置にスペーサーを
置きます。



3

後部座席用ドアから本体を車内に入れます。
2列目シート背もたれ後ろ側の出っ張りの上に
本体を乗せます。
手順1で取り付けしたパイプ受けに付属の補強脚
を差し込みます。
補強脚下部が、手順2で設置したスペーサー
に載っていることを確認してください。
高さを補強脚アジャスターで調整します。





4

2列目シートの背もたれを起こします。
前後左右位置、高さの調整をして設置完了です。

リヤハッチを勢いよく開閉すると、カーゴキットが車両に当たり車両を痛める恐れがありますので、十分にご注意ください。

カーゴキットは、2列目シートを着座状態とし、背もたれを起こした状態でご利用ください。

⚠ 注意

取り付け作業は障害物のない安全を確保できる広く平らな場所で行ってください。エンジンを停止し、トランスミッションがパーキングであることを確認し、ブレーキを確実に効かせてください。故障の原因となりますので、指定された適合車両以外へのお取り付けは行わないでください。

走行中に異常が発生した場合は、走行を中止し、安全な場所に移動して異常箇所の点検を行ってください。

商品には万全を期していますが、万一欠品または内容に相違がある場合はお手数ですが下記までご連絡ください。

株式会社プロダックス

〒437-0051 静岡県袋井市深見129番地の1
TEL:0538-67-8888 FAX:0538-67-8889