

取付説明書

PH10-YA60



株式会社プロダックス

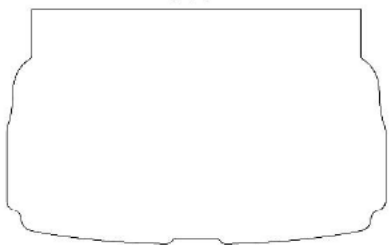
適合車種	ヤリス 対応年式:2020年2月～ グレード:Z/G/X ※Zは、標準装備のアジャスタブルデッキボード を取り外せば装着可。
品名	ラゲッジボード

この度は弊社製品をお買い上げいただきまして誠にありがとうございました。
取り付け前には本書を必ずよくお読みいただき、正しい取り付けを行ってください。
本書に記載以外の車種、誤ったお取り付けによる事故等の責任は負いかねますので
ご了承ください。商品は予告なく仕様変更する場合があります。

取付説明書の写真や構成図の一部はほかの車種や商品と併用している場合があります。
商品形状や車体形状が実物と異なる場合がありますので予めご了承ください。

製品内容

本体



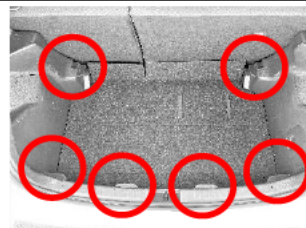
付属品

無し

⚠ 注意

取り付け作業は障害物のない安全を確保できる広く平らな場所で行ってください。
エンジンを停止し、トランスミッションがパーキングであることを確認し、
ブレーキを確実に効かせてください。
故障の原因となりますので、指定された適合車両以外へのお取り付けは行わない
でください。
走行中に異常が発生した場合は、走行を中止し、安全な場所に移動して異常個所
の点検を行ってください。
商品には万全を期していますが、万一欠品または内容に相違がある場合はお手数
ですが下記までご連絡ください。

取付順序



※ラゲッジボードの設置には、
荷室下部、赤丸の箇所の引っ掛かりを
利用します。



1

2列目シートの背もたれを折りたたみます。
後部座席用ドアから本体を入れます。

写真のように、本体を一度持ち上げながら
荷室まで移動します。



2

前後左右位置を調整し、設置完了です。

株式会社プロダックス
〒437-0051 静岡県袋井市深見129番地の1
TEL:0538-67-8888 FAX:0538-67-8889