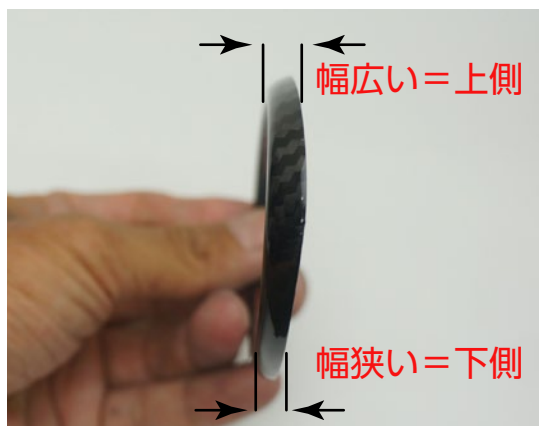


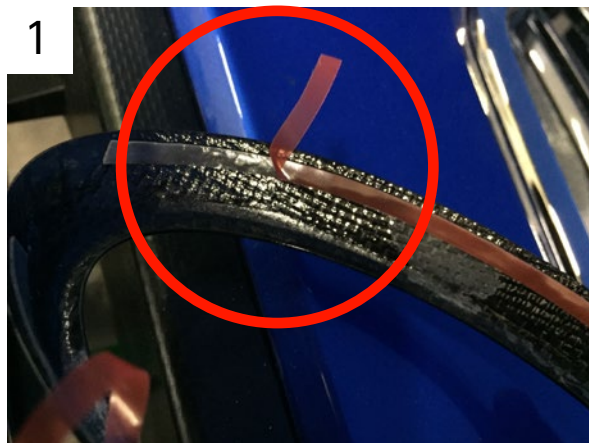
スバル専用 ドライカーボン製 リアエンブレムカバーセット取付説明書



リアエンブレムの場合エンブレムの上下が
分かりにくい為貼付けの際はご注意ください。
上下の見分け方としては、エンブレムを写真
のように横から見ます。幅が広いほうが上側、
幅が狭いほうがした側になります。

！注意！

取付写真はフロント用ですが
リア用も同じ要領で取り付けします。



両面テープ剥離フィルムを写真の位置まで
剥がし、外側へ折り曲げてください



①商品裏に貼ってある上下の両面テープを 1/3 程剥がします

※注意：全て剥がしてから車に取り付け様とすると微調整が難しく、一度貼りついた商品を
外そうとする際に割れてしまう事もある為



②剥離フィルムがパネルの外に出ているのを確認しながら取り付けしてください
位置が決まったら（純正エンブレムのメッキが隠れる位置）商品を固定しながら剥離
テープを剥がしてください
上部を固定したら下部も同様にフィルムを剥がして固定して完了です

スバル専用 ドライカーボン製 リアエンブレムカバーセット取付説明書



！注意！

エンブレムには上下がございますので両面テープを剥がす前に必ず一度エンブレムに当てて上下をご確認くださいませ。