

フットランプ全車種共通取付説明書

※車種別の電源取り出し配線取付説明書にて配線を繋げ終わった後にご覧ください。

※取付例はスバル車で行っております。メーカーによってはコントローラーの取り付け位置が運転席と助手席、逆になる場合がございますので、その場合は逆の順序でお取り付けください。

フットランプ運転席側の取付方法と取付位置



＜運転席側取付け位置と方法＞

付属の脱脂剤（クリーナー 100）で LED 用ステーを脱脂します。脱脂剤はそのまま外に放置しておく
とすぐに乾いて使えなくなりますので拭いたら、
また元も袋に戻してください。



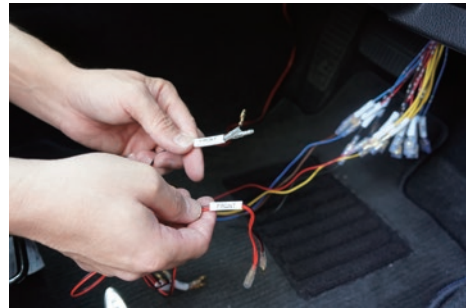
LED をステーに貼り付けます。

LED ランプをステーの両面テープが付いている面に貼り
付けます。

※注意※ LED から出ている配線の方向を注意してください。
配線の取り回ししやすい方向を考え貼ってください。



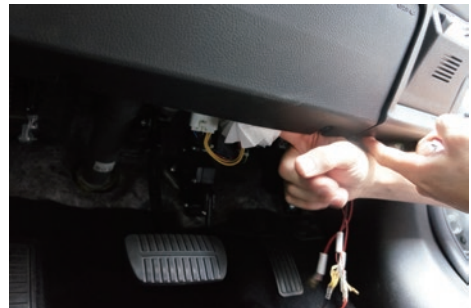
LED をステーに貼った状態



コントローラーの「FRONT」と書いてある配線と
FRONT 用配線を接続します



ブレーキペダルの上の赤色部分が貼り付け位置の
目安となります。



脱脂剤を使ってしっかり汚れ、油等を拭きとっていきます

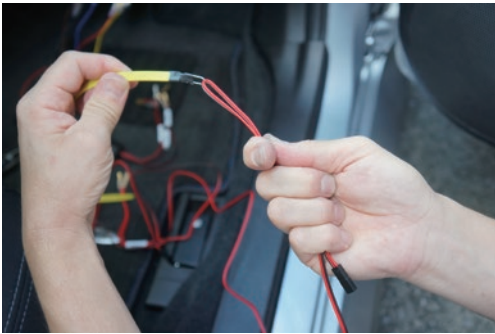


取り付けた状態

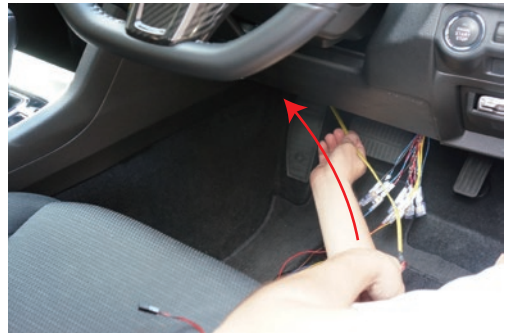
ステーを折り曲げて角度調整して下さい。

設置後、配線を綺麗に取りまとめて、助手席は取付完了です。

フットランプ助手席側取付け位置と方法



「FRONT」と白色タグがついている配線を付属の配線通しを使って助手席側に通していきます。写真のように配線通しの先端にある穴に配線を通します。



運転席の左隅から配線通しを助手席側に通していきます。



配線通しが助手席側に通った状態



配線通しを助手席側から引っ張り出します。配線通しと一緒に助手席用の配線が引っ張り出されます。

運転席と助手席の間には様々な障害物がありますので配線は無理やり引っ張らない様にしてください。断線の原因となります。



ステアを脱脂し、LED を貼り付けて下さい。写真のようにステアをゆっくりと折り曲げていきます。



付属の脱脂剤（クリーナー 100）で設置部分を脱脂します。脱脂剤はそのまま外に放置しておくですぐに乾いて使えなくなりますので拭いたら、元の袋に戻してください。助手席の設置場所は配線の取り回しのしやすさや足が当たりにくい右隅に設置します。



設置した状態
設置後、配線を綺麗に取りまとめて、助手席は取付完了です。

後部座席の取付方法と位置①



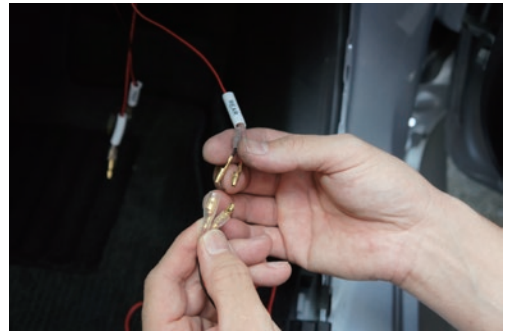
後部座席へは延長線を使って配線を前席から後部座席へ取り回し、「REAR」と書いた白タグのついた配線を接続しLEDを点灯させます。赤線は配線経路となります。



ステップカバーを取り外します
ただ挿し込んでいるだけなので手で矢印の方向に動かして取り外します
(外しにくい場合はヘラ等を使用してください)



ゴムカバーも手を使って外していきます



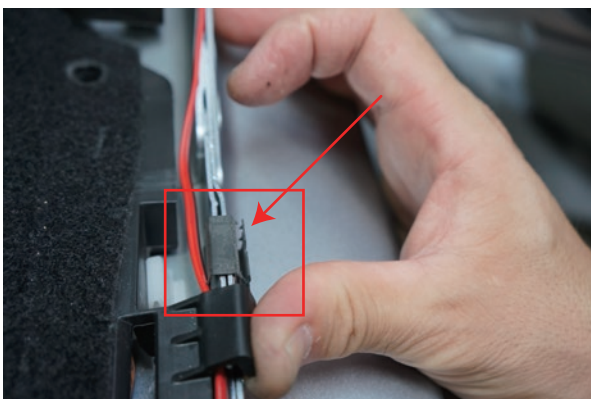
コントローラーの「REAR」と書いてある配線と延長線を接続



サイドカバーを手ですこし動かして、開いたスペースから配線を通していきます



ステップカバーがあった場所に配線を通していきます。プラスチック製のツメを手で押し上げながら配線を通していきます。



※注意！※

プラスチック製のツメ付近にステップカバーを固定する為の鉄製のツメがあります。

これで怪我をする場合がありますので十分に注意してください

後部座席の取付方法と位置②



写真のように配線をプラスチックカバーの下を通します



写真のように配線を見えないように指でプラスチックカバー内に納めながら後部座席へと取りまわしていきます



写真のように配線をシート下まで取りまわしていきます。



写真のようにステーを折り曲げます



LEDの取付位置はシートレールを推奨しております
(お客様のお好みの場所に取付けていただいても大丈夫です)
横から照らすことによって光がしっかりと広範囲へと広がります
脱脂剤でしっかりと脱脂したあとにLEDを写真のように取付します



運的席側後部座席の取付が完了後、後部座席のフロアマットを剥がし、配線を助手席側に取りまわしていきます。



助手席側も同じようにシートレールに取付、配線をフロアマットに下に隠して取付完了です

カーテシランプ（フロント）セットを購入された場合

カーテシランプ（フロント）セット配線取付



コントローラーのドア配線のタグがついた部分にカーテシランプセット付属のドア配線を接続します。



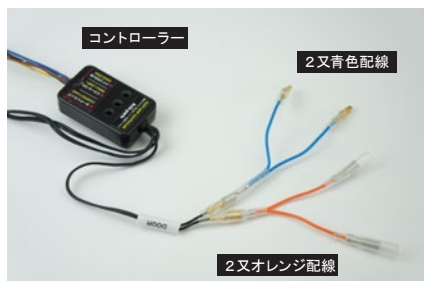
カーテシランプ（フロント）の取り付けイメージ

詳しい取り付け方法は別紙の【カーテシランプ取付説明書】をご確認ください。

カーテシランプ（フロント / リア）セットを購入された場合

カーテシランプ（フロント/リア）セット配線取付

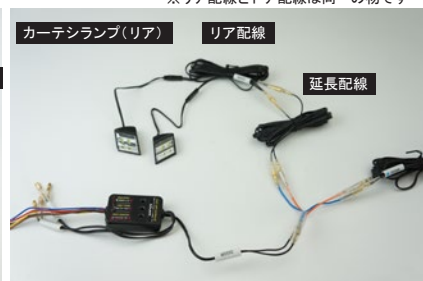
※リア配線とドア配線は同一の物です



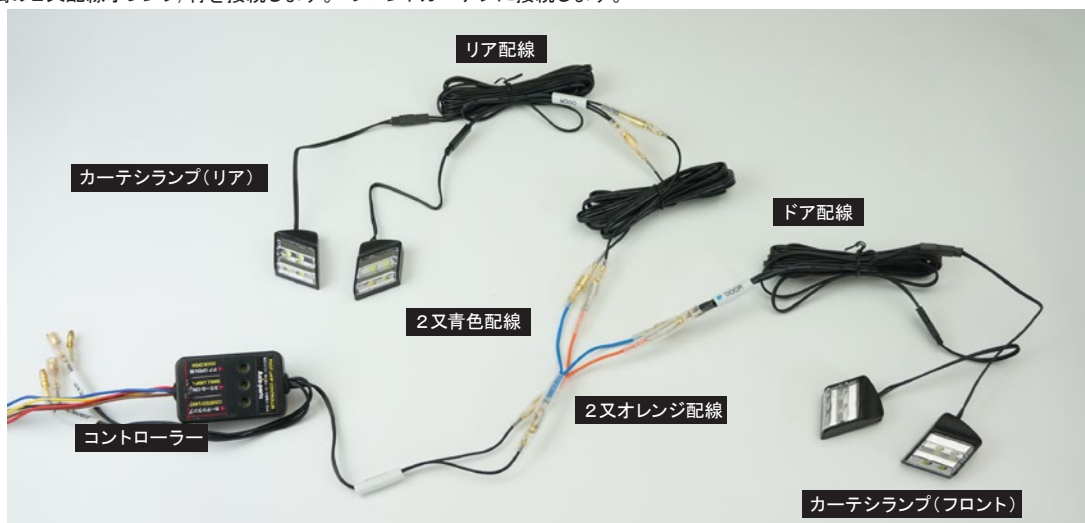
コントローラーのドア配線のタグがついた部分にCセット付属の2又配線オレンジ/青を接続します。



2又配線オレンジ/青の片方を延長ケーブルとフロントカーテシに接続します。



2又配線オレンジ/青の片方をREAR用ケーブルとリアカーテシに接続します。



カーテシランプ（フロント/リア）の取り付けイメージ

詳しい取り付け方法は別紙の【車種別電源取出し取付説明書】をご確認ください。