

和こもの  
KIT

BLAZE

20分

ブローチにもなる  
お花の華やかクリップ

キット内容

花(大)×1個  
花(中)×2~3個  
花(小)×1個  
丸フェルト×1枚  
丸カン×1個  
タッセル×1個  
コサージュ台×1個  
紐×1本

- ・花(大)×1個
- ・花(中)×2~3個
- ・花(小)×1個
- ・紐×1本
- ・丸フェルト×1枚
- ・タッセル×1個
- ・丸カン×1個
- ・コサージュ台×1個

用意するもの

- ・グルーガン
- ・はさみ(またはニッパー)
- ・平ヤットコ×2
- ・目打ち

1 紐を雫型のパーツに成形していきます。

1 紐を半分にカットします。 2 紐の先端に少量のグルーガンを付けます。 3 紐の両端を指で挟んで接着し、雫型のパーツを作ります。

POINT

グルーの量が多いと指で挟んだ時にグルーがはみ出して火傷する可能性があるがあるので注意してください。

2 丸フェルトに各パーツを置いてグルーガンで接着してAパーツを作っていきます。

1 丸フェルトに各パーツを置いて配置を決めます。

パーツの配置イメージ

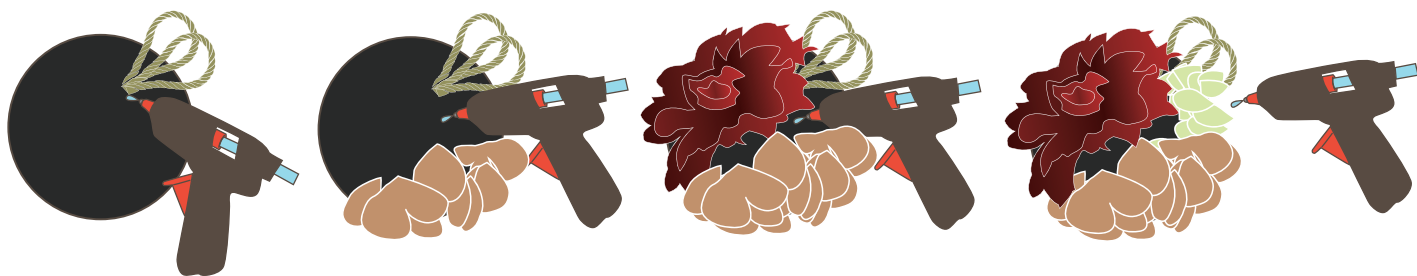
雫パーツ

配置の範囲目安  
花(大)…3/6  
花(中)…2/6  
花(小)…1/6

タッセル位置

完成配置イメージ

2 卑パーツ、花(中)、花(大)、花(小)の順に一つずつ接着していきます。



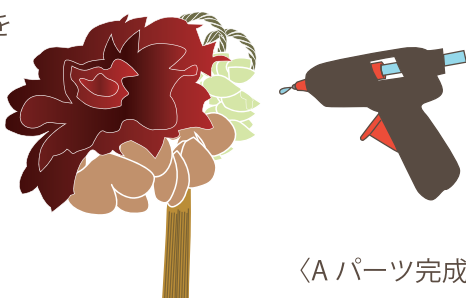
3 <穴位置参考図>を参考にフェルトの縁に目打ちで穴を開けます。



4 目打ちで空けた穴に丸カンを通し、タッセルを繫げます。

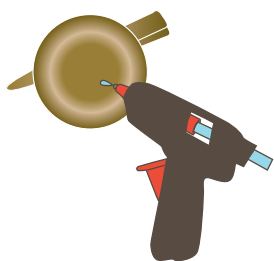


5 フェルトと花が外れないようにフェルトと花の間にグルーガンを追加で足して接着していきます。



3 A パーツの裏面にコサージュ台をグルーガンで接着します。

1 ブローチ付きクリップの台座のくぼみにグルーガンを流し込みます。  
A パーツに付けた時にはずれないように縁までしっかり塗ります。



2 ①をAパーツの裏面の真ん中に接着したら完成です。

