

# 6 基本のかたちを見つける



ところで、私たちにはどんなキッチンが合ってるのかな？

キッチン探して迷ったら、まずは基本のかたちを選んでみましょう

インテリア感覚のスタイリッシュなデザインにこだわるあなたは—

## 基本プラン



収納もインテリア性も  
基本を満足させた  
トレーボード仕様のプランです。

66 ページ

間口255cm / 奥行65cm  
扉シリーズ：グループ1  
引出し[P](ローラーレール・ダンパー付)

約66.0万円より



大きな物や背の高い瓶などがゆったり  
しまえる、シンプルで使いやすい収納プ  
ランです。



扉がキャビネッ  
トに近づくとゆっ  
くり閉まるダン  
パー付。

意匠性も使い勝手も大事。そんなバランスにこだわるあなたは—

## スライドストッカープラン



2段引出しのたっぷり収納。  
デザイン性と使い勝手を兼ね備えた  
バランス重視型のプランです。

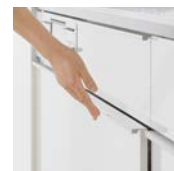
68 ページ

間口255cm / 奥行65cm  
扉シリーズ：グループ1  
引出し[P](ローラーレール・ダンパー付)

約69.8万円より



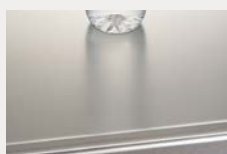
使いやすい引出しタイプの収納プラン。  
足元までしっかり有効活用できます。



扉がキャビネッ  
トに近づくとゆっ  
くり閉まるダン  
パー付。

**排水について** プラン価格にはジャバラホース排水セット (HJHSET2NT)が含まれています。別途、直管配管排水セット (HTHSET1NT ④¥2,000)もご用意しています。詳細は87ページをご覧ください。

### 全プラン共通仕様



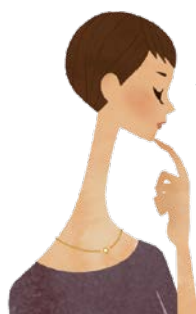
ステンレストップ  
シルクエンボス



スキットシンク  
樹脂排水口



シングルレバー水栓  
クロマーレS・エコハンドル



Let's Customize Your Kitchen!

さらに  
カスタマイズするなら

コストパフォーマンスにこだわりたいあなたは—

## 開き扉プラン



なじみのある開き扉を組み合わせた、  
お求めやすいベーシックなプラン。

70ページ

間口255cm / 奥行65cm  
扉シリーズ：グループ1

約56.2万円より



一升瓶やライスボックスなど  
背の高い物がしまいやすく、  
使い勝手をアレンジできる開  
き扉タイプの収納プランです。



3口ガスコンロ  
ホーロートップタイプ



レンジフード  
NBHシロココファンタイプ



扉カラーデザイン(単色)



扉カラーデザイン(木目)



人造大理石トップ



ステンレストップ(スムースドットエンボス)



キレイシンク(シュガーホワイト)



キレイシンク(マロンベージュ)



オールインワン浄水栓



ハンズフリー水栓



ひるまるコンロ



IHヒーター



レンジフード CLSタイプ



レンジフード ASRタイプ



クイックパレット・シングルタイプ



オートダウンウォール

各種変更パーツと加算価格は **71ページ**