



ラドウェザー

SNORKELING MASTER

取扱説明書

ラドウェザー公式サイトはこちら！



lad-weather.com

A - 1	ボタン機能と画面の見方	4
A - 2	各モードについて	5
B - 1	時刻モード	6
C - 1	水深モード	8
D - 1	データ確認モード	10
E - 1	ストップウォッチモード	12
F - 1	タイマーモード	14
G - 1	アラームモード	16
H - 1	デュアルタイムモード	18
I - 1	製品仕様	19

保証書

■ご使用上の注意

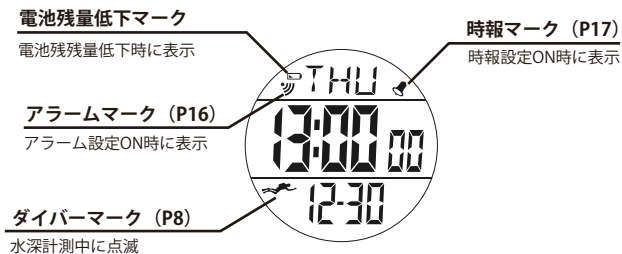
- ・ケースを開けたり、裏蓋を取り外さないでください。
- ・水中にいるときや、時計本体、手が濡れているときにボタンを押さないでください。
- ・時計内部に水滴が現れた場合、金属部品のさびなどの原因になる恐れがあります。
速やかに販売店にご相談ください。
- ・乱暴に使用したり、落としたりしないでください。
- ・極度に高い、あるいは低い温度下では使用しないでください。
- ・水や汚れをふき取る際には柔らかい布で空拭きをしてください。
- ・洗剤などの化学物質を時計に直接かけないでください。
- ・磁場や静電気の強い影響がある場所では着用しないでください。

A-1 ボタン機能と画面の見方

■各ボタンの機能と概要



■画面表示アイコン

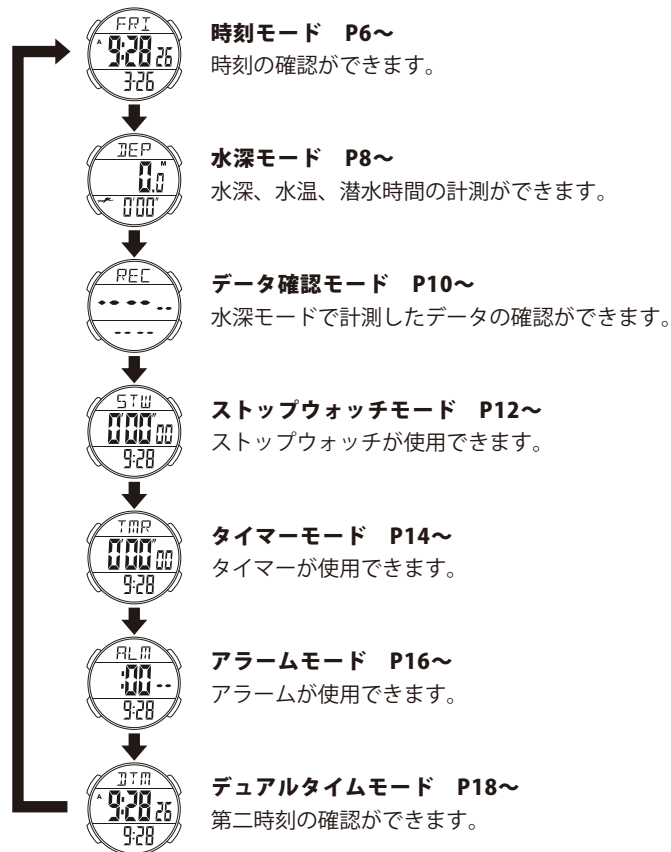


A-2 各モードについて

■各モードについて

この時計には7つのモードがあります。

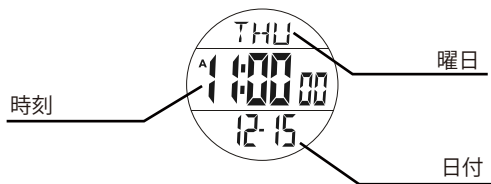
Bボタンを押すたびに、以下の順に切り替わります。



※いずれのモードでも、1分間操作をしなければ自動的に時刻モードに戻ります

B-1 時刻モード

■画面の見方



■時刻表示の切り替え

時刻モード中にCボタンを押すと、12時間表示/24時間表示が切り替わります。

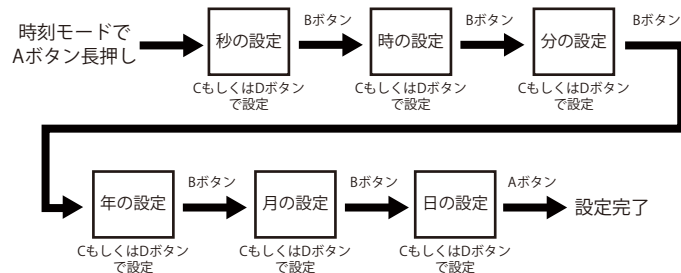
■時刻の設定方法

1. 時刻モードになっていることを確認してください。
Aボタンを長押しすると画面上部に「SET」の文字が点滅します。
そのままボタンを押し続けると設定画面に切り替わり、秒が点滅します。
2. CボタンもしくはDボタンを押すと、秒を「00」にリセットできます。
時報等に合わせてボタンを押して秒を設定してください。
秒の設定を終えたらBボタンで決定、次の設定へ進みます。
3. 時が点滅します。
Cボタンで数値を大きく、Dボタンで数値を小さく変更できます。
(ボタンを押し続けると数値が早く変わります)
時の設定を終えたらBボタンで決定、次の設定へ進みます。

B-1 時刻モード

4. 分が点滅します。
Cボタンで数値を大きく、Dボタンで数値を小さく変更できます。
(ボタンを押し続けると数値が早く変わります)
分の設定を終えたらBボタンで決定、次の設定へ進みます。
5. 年が点滅します。
Cボタンで数値を大きく、Dボタンで数値を小さく変更できます。
(ボタンを押し続けると数値が早く変わります)
年の設定を終えたらBボタンで決定、次の設定へ進みます。
6. 月が点滅します。
Cボタンで数値を大きく、Dボタンで数値を小さく変更できます。
(ボタンを押し続けると数値が早く変わります)
月の設定を終えたらBボタンで決定、次の設定へ進みます。
7. 日が点滅します。
Cボタンで数値を大きく、Dボタンで数値を小さく変更できます。
(ボタンを押し続けると数値が早く変わります)
日の設定を終えたらAボタンで設定完了です。
時刻モードに戻ります。

※曜日は、選択した年月日に応じて自動で設定されます。



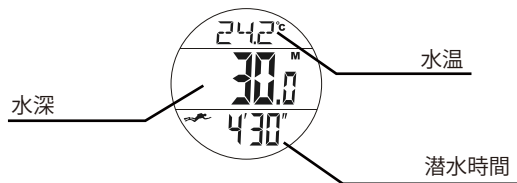
C-1 水深モード

■水深モードについて

水深モードでは、水深、潜水時間、水温の計測ができます。

計測したデータは自動で保存されます。

水深は最大100mまで、潜水時間は3時間59分まで計測が可能です。



■計測方法

水深モードでCボタンを押すと水深の計測を開始します。

計測を開始すると、画面のダイバーマーク (🏊) が点滅し、画面上部に現在の水温が表示されます。

水深が1.5m よりも深いときに、潜水時間を計測します。

潜水時間が1分以上になると、測定したデータは自動で保存され、データ確認モードで確認ができます。

(データは99個まで保存可能です。すでに99個保存されている場合は一番古いデータに上書きされます。)

水深の計測を終了するには、もう一度Cボタンを押してください。

※計測開始・終了は必ず時計が水に入っていない状態で、水中ではボタンを押さないでください。

■潜水速度の警告

潜水、浮上の際に速度が速すぎる(毎秒6m以上)場合、水深表示が点滅しアラームが鳴ります。

C-1 水深モード

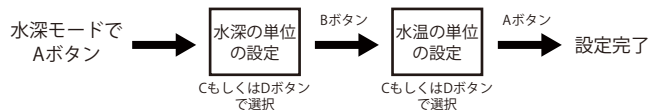
■単位の設定

水深の単位 (MもしくはFt) と水温の単位 (°Cもしくは°F) は以下の方法で選択できます。

1. 水深モードになっていることを確認してください。
Aボタンを押すと、設定画面に切り替わり、水深の単位 (MもしくはFt) が点滅します。
2. CボタンもしくはDボタンで水深の単位を選択します。
水深の単位の選択を終えたらBボタンで決定、次の設定へ進みます。
3. 水温の単位が点滅します。
CボタンもしくはDボタンで水温の単位を選択します。
水温の単位の選択を終えたらAボタンで設定完了です。
水深モードに戻ります。

※水深の計測中は単位の設定はできません。

単位の設定を行う際は、一度計測を終了してください。



D-1 データ確認モード

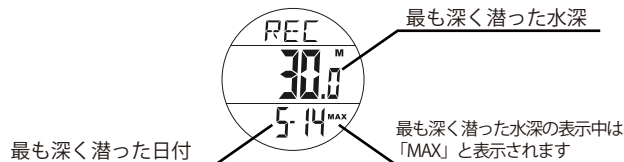
■データ確認モードについて

データ確認モードでは、水深モードで計測したデータが、最大99個まで保存されます。

最も深く潜った水深や日付などの、詳細を確認する事ができます。

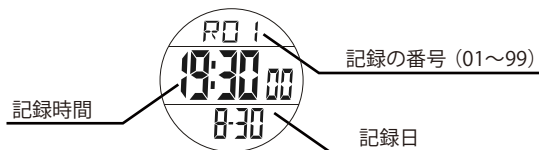
■画面の見方

データ確認モードにすると初めに、最も深く潜った水深とその水深を記録した日付が表示されます。



Aボタンを押すと、個別のデータが「R01」から順に「R99」まで切り替わります。

Aボタンを押し続けると早く切り替わります。



D-1 データ確認モード

内容を確認したいデータを選択してDボタンを押すとデータの詳細（水温、水深、潜水時間）が確認できます。



■データの削除方法

保存できるデータの数は最大99個までです。

データが99個保存された状態で新しくデータが保存されると、自動で一番古いデータに上書きされます。

不要なデータは定期的に削除してください。

1. データ確認モードになっていることを確認してください。
Aボタンを押して削除したいデータを選択します。
2. Cボタンを長押しすると、現在選択されているデータが削除されません。

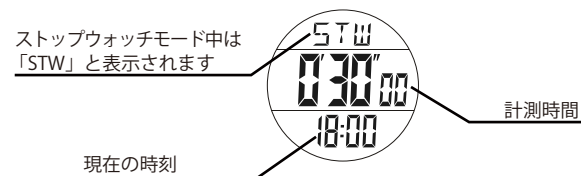
E-1 ストップウォッチモード

■ストップウォッチモードについて

ストップウォッチモードでは時間の計測とスプリットタイム（途中経過時間）の確認ができます。

ストップウォッチモードの画面では、中央に計測時間、下段に現在の時刻が表示されます。

1/100秒単位で、最大23時間59分59秒まで計測が可能です。



■時間の計測方法

1. ストップウォッチモードになっていることを確認してください。
Cボタンを押すと、計測がスタートします。
2. Cボタンを押すと、計測がストップします。
計測がストップしている状態でCボタンを押すと、計測を再開できます。
3. 計測を終了、計測したタイムをリセットするには、計測のストップ中にAボタンを押します。

E-1 ストップウォッチモード

■スプリットタイム確認方法

1. ストップウォッチモードになっていることを確認してください。
Cボタンを押すと、計測がスタートします。
2. Aボタンを押すと、そこまでの経過時間を確認できます。
この時、画面上では経過時間が表示されますが、時間の計測は続いています。
もう一度Aボタンを押すと、通常の計測時間の表示される画面に戻ります。
3. Cボタンを押すと、計測がストップします。
計測がストップしている状態でCボタンを押すと、計測を再開できます。
4. 計測を終了、計測したタイムをリセットするには、計測のストップ中にAボタンを押します。

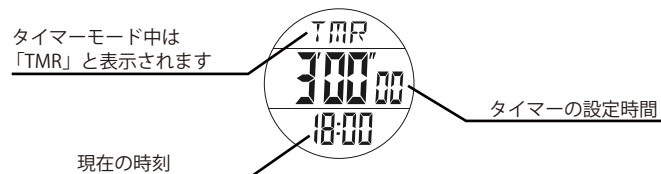
F-1 タイマーモード

■タイマーモードについて

一定の時間を設定してカウントダウンを行い、0になるといずれかのボタンを押すか、60秒が経過するまで音が鳴り続けます。

タイマーモードの画面では、中央にタイマーの設定時間、下段に現在の時刻が表示されます。

時間は1秒～23時間59分59秒の間で設定できます。



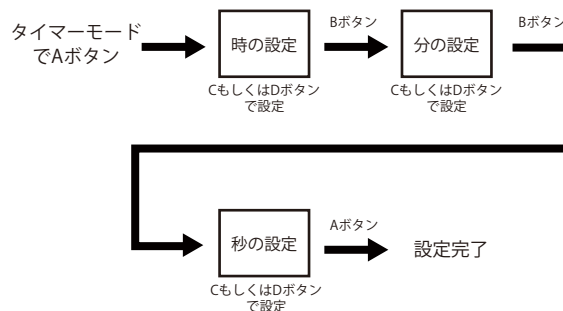
■タイマーの使用方法

1. タイマーモードになっていることを確認してください。
Cボタンを押すと、タイマーがスタートし、画面中央で時間のカウントダウンが始まります。
※タイマーの時間の設定方法はP15をご確認ください。
2. タイマーのカウントダウンが0になると、アラーム音が鳴ります。
アラーム音はいずれかのボタンを押すか、60秒経過すると止まります。

F-1 タイマーモード

■タイマーの時間の設定

1. タイマーモードになっていることを確認してください。
Aボタンを押すと、設定画面に切り替わり、時間が点滅します。
2. Cボタンで数値を大きく、Dボタンで数値を小さく変更できます。
(ボタンを押し続けると数値が早く変わります)
時の設定を終えたらBボタンで決定、次の設定へ進みます。
3. 分が点滅します。
Cボタンで数値を大きく、Dボタンで数値を小さく変更できます。
(ボタンを押し続けると数値が早く変わります)
分の設定を終えたらBボタンで決定、次の設定へ進みます。
4. 秒が点滅します。
Cボタンで数値を大きく、Dボタンで数値を小さく変更できます。
(ボタンを押し続けると数値が早く変わります)
秒の設定を終えたらAボタンで設定完了です。
タイマーモードに戻ります。



G-1 アラームモード

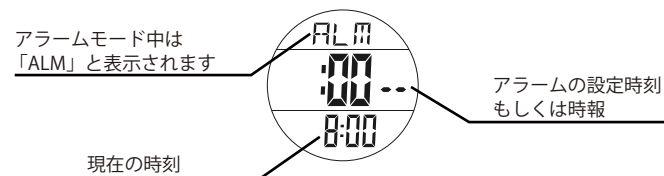
■アラームモードについて

毎日設定された時刻になると、いずれかのボタンを押すか、60秒が経過するまで音が鳴り続けます。

アラームモードの画面では、中央にアラームの設定時刻もしくは時報、下段に現在の時刻が表示されます。

アラームは5つまで設定できます。

時報の設定もアラームモードで行います。



■アラームのON、OFFの切り替え

1. アラームモードになっていることを確認してください。

Dボタンを押すと、アラーム1～5と時報が切り替わります。

中央の表示で末尾に「-1」「-2」「-3」などの数字がついているものがそれぞれ5つのアラーム、「:00--」は時報です。

アラームのON、OFFの設定をしたいアラームを1～5から選択してください。

2. Cボタンを押すと、アラームのONとOFFが切り替わります。

アラームがONの時は画面左上にアラームマーク (🔔) が表示されます。

※アラームはOFFにしない限り、毎日設定した時刻に鳴ります。

G-1 アラームモード

■アラームの時刻の設定

1. アラームモードになっていることを確認してください。

Dボタンを押すと、アラーム1～5と時報が切り替わります。

中央の表示で末尾に「-1」「-2」「-3」などの数字がついているものがそれぞれ5つのアラーム、「:00--」は時報です。

アラームの時刻の設定をしたいアラームを1～5から選択してください。

2. Aボタンを押すと、設定画面に切り替わり、時間が点滅します。

3. Cボタンで数値を大きく、Dボタンで数値を小さく変更できます。

(ボタンを押し続けると数値が早く変わります)

時の設定を終えたらBボタンで決定、次の設定へ進みます。

4. 分が点滅します。

Cボタンで数値を大きく、Dボタンで数値を小さく変更できます。

(ボタンを押し続けると数値が早く変わります)

分の設定を終えたらAボタンで設定完了です。

アラームモードに戻ります。

■時報について

時報をONにすると、毎時0分に音が鳴ります。

■時報のON、OFFの切り替え

1. アラームモードになっていることを確認してください。

Dボタンを押すと、アラーム1～5と時報が切り替わります。

中央の表示で末尾に「-1」「-2」「-3」などの数字がついているものがそれぞれ5つのアラーム、「:00--」は時報です。

時報「:00--」を選択してください。

2. Cボタンを押すと、時報のONとOFFが切り替わります。

時報がONの時は画面右上に時報マーク (🕒) が表示されます。

H-1 デュアルタイムモード：使用方法

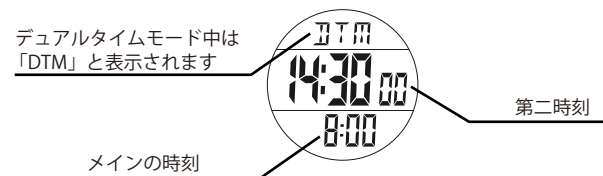
■デュアルタイムモードについて

海外の時刻など、メインの時刻とは異なる別の時刻（第二時刻）を設定しておき、確認ができます。

デュアルタイムモードの画面では、中央に第二時刻、下段にメインの時刻が表示されます。

デュアルタイムで設定ができるのは「時」と「分（30分毎）」のみです。

秒や年月日はメインの時刻と同じになります。



■デュアルタイムの時刻の合わせ方

1. デュアルタイムモードになっていることを確認してください。
Aボタンを押すと、設定画面に切り替わり、時間が点滅します
2. Cボタンで数値を大きく、Dボタンで数値を小さく変更できます。
（ボタンを押し続けると数値が早く変わります）
時の設定を終えたらBボタンで決定、次の設定へ進みます。
3. 分が点滅します。
Cボタンで数値を大きく、Dボタンで数値を小さく変更できます。
（ボタンを押し続けると数値が早く変わります）
分の設定を終えたらAボタンで設定完了です。
デュアルタイムモードに戻ります。

I-1 製品仕様

■製品仕様

・時刻モード

曜日、時、分、秒、月、日を表示

12時間/24時間表示切替可

カレンダーは2059年まで有効

・水深モード

最大水深：100メートル / 330フィート

最長計測時間：3:59（3時間59分）

温度：-9.9～60.0℃ / 14.2～140°F

・データ確認モード

99個のデータを保存

・ストップウォッチモード

1/100秒単位で計測

最長計測時間：23:59:59（23時間59分59秒）

・タイマーモード

最長設定時間：23:59:59（23時間59分59秒）

・アラームモード

最大5つまで設定

・デュアルタイムモード

時と分（30分毎）のみ設定可（秒、年月日はメインの時刻に同期）