

DK-9423A

低速電動ウォーカー

NEW

簡易
組立

モーター
最大2.0
馬力

スピード
0.2~
1.0 km/h

手動
傾斜

安全
ベルト

一年
保証



家庭用

DAIKOU

主な機能

Point!

超低速運転(0.2km~)

Point!

手動傾斜機能

Point!

安全補助ベルト付き



製品の用途

低速電動ウォーカー DK-9423A

ウォーキングから軽めのジョギングまで。
リハビリ・ダイエットに最適！

家庭用

家庭用低速電動ウォーカーの上位機種。
広い走行スペースに傾斜角度調節も可能。

用途	使用想定場所
家庭用	一般家庭
準業務用	軽頻度使用施設
業務用	本格スポーツ施設

Point!

軽頻度使用施設とは

リハビリ・介護施設や、マンション・社宅等の共用部

製品の特長

安全補助ベルト付き、大走行スペースで更に安全！！

広い走行スペースで安全

家庭用低速電動ウォーカー(当社)最大の走行スペース。
大きな方にも悠々と対応。

安心の1年間保証

ご家庭設置に限り保証対象。充実のバックアップをお約束。

低速ウォーカー初の傾斜対応(当社)

手動3段式の傾斜対応で、手すり付きの坂道を実現。
現行品に比べ、高負荷の運動にも対応。

家庭用低速ウォーカー上位機種

ご高齢の方にもお使いをいただける安全設計！

コントローラー

ドリンクホルダー



①セーフティーキー

②緊急停止ボタン

③簡易心拍計

④MP3差込口

ゆるやかに停止。

両手で握る事で、心拍測定が可能。

データ圧縮による高音質大容量を体感。

表示パネル



視認性の高いブルーライト液晶

トレーニングプログラム

速度プログラム

時間、距離、カロリー、それぞれの目標設定を行い運転可能

超低速運転

0.2km/hからの緩やかなスタートで、リハビリに最適！！

余裕の走行面積で、ひろびろ安全走行

超低速発進

0.2～10km/h

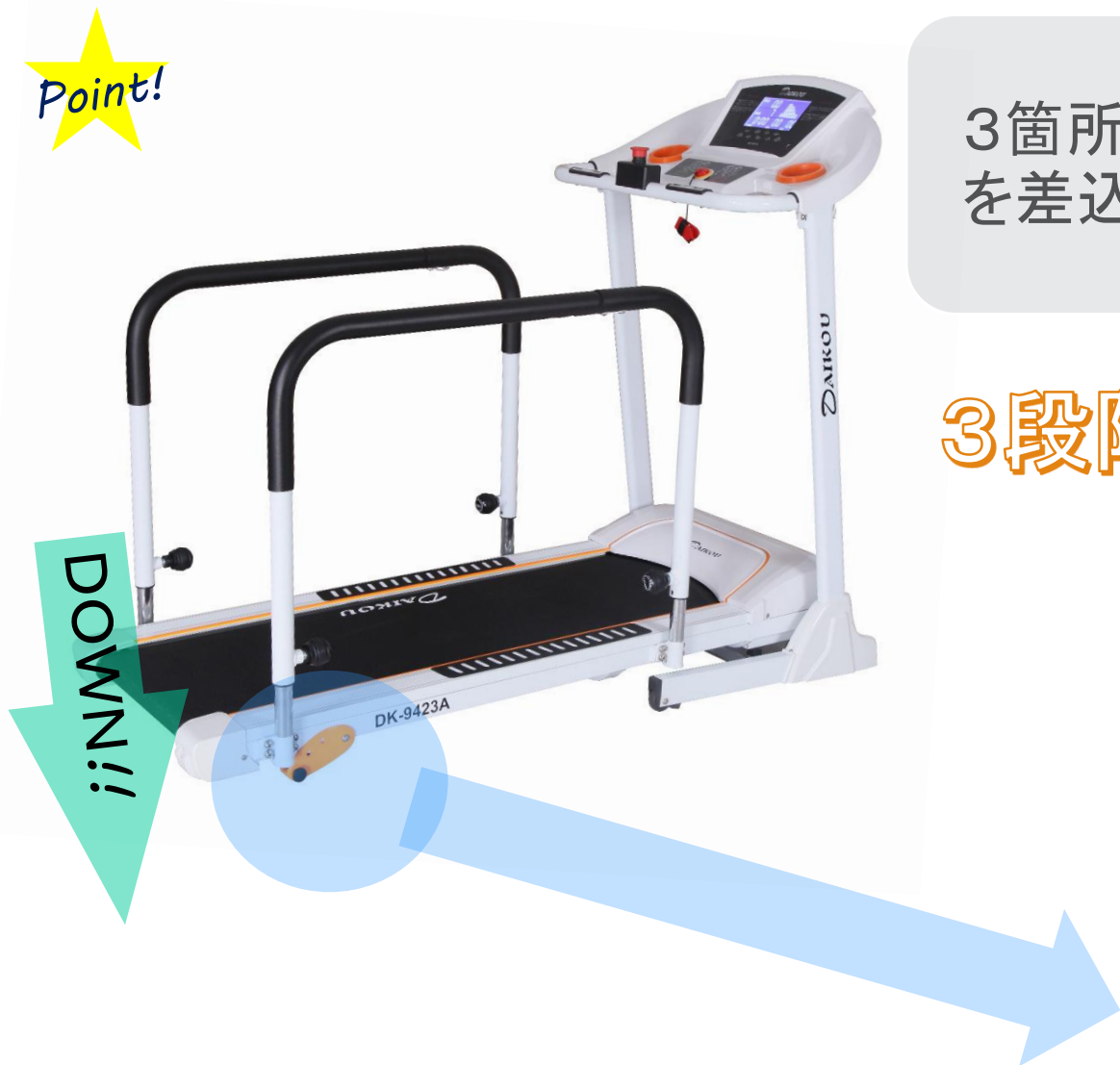


幅42×長126cm、余裕の走行スペースを確保。
ウォーキングからランニングまで、安全トレーニング。

手動傾斜機能

手動でお好みの坂道を体感。3段階で傾斜を調整！！

Point!



3箇所の穴のいずれかにピンを差込み、傾斜角度を調整。

3段階傾斜調整装置

高さ151mm

走行板

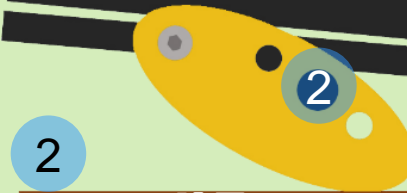


1

設置面

高さ150mm

走行板



2

設置面

高さ148mm

走行板



3

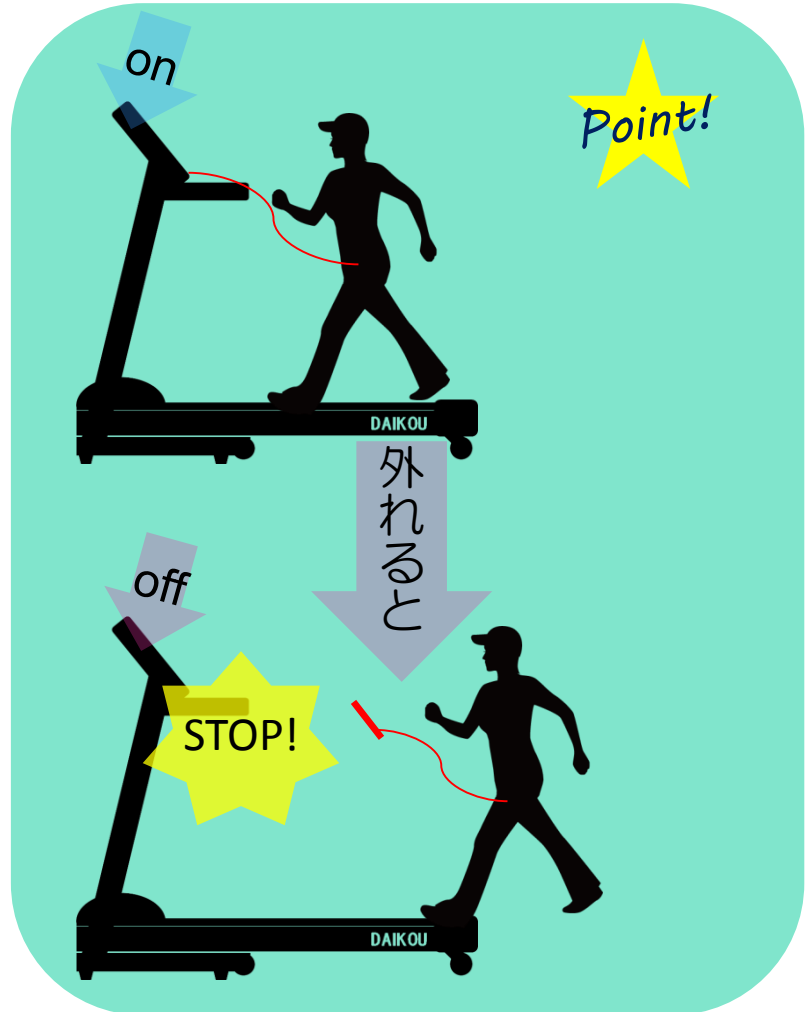
設置面

ピン差込位置の調整で、走行面の傾斜角度を3段階で設定可能。走行面に傾斜をつけることで運動負荷が上がり、より幅広いトレーニングが可能。

緊急停止機能搭載

転倒などのトラブル時に、自動停止 & 簡単停止！！

セーフティーキー



緊急停止ボタン



ワンタッチで緩やかに停止。
走行時の危険を回避します。

安全補助設計



安定感のある手すり、補助ベルト付きで走行者を保護！！

補助手すり付き



6段階の高さ調節機能

Point!

補助ベルト付き



主にリハビリ時に使用。軽くよりかかれ、腰をサポート

製品サイズ



ウォーキング効果

基礎代謝向上による
太り難い身体づくり

心肺機能強化による
持久力向上

脊柱起立筋※背中

腹直筋※おなか

殿筋群※お尻

大腿四頭筋※太もも前面

ハムストリングス※太もも後面

下腿三頭筋※ふくらはぎ

前脛骨筋※すね

製品仕様書

メーカー希望価格	113,000円 (税別)	
販売価格	85,800円 (税別)	
本体	幅75×長161×高127cm	59kg
梱包時	幅78×長170×高36cm	69kg
折畳み	不可	
モーター	DC	
馬力	最大2.0HP (平均1.25HP)	
電源	100V	
消費電力	0.74kw/h (100kg負荷時)	
電源コード	2.0m	
連続使用	60分	
速度	0.2~10.0km/h	
傾斜	3段 (手動式)	
適応体重	100kg	
スピーカー	MP3用端子	
材質	スチールパイプ、ABS樹脂 ウレタン等	
保証期間	1年間	
加入保険	PL	
製造	中国	
JAN	4582246934234	



大広株式会社

〒103-0007

東京都中央区日本橋浜町3-41-4 旭光ビル2F

TEL 03-5652-5056 FAX 03-5652-5078

<http://www.daikou-dk.com/>

DAIKOU