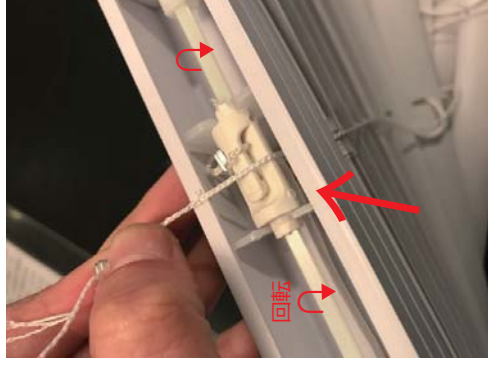
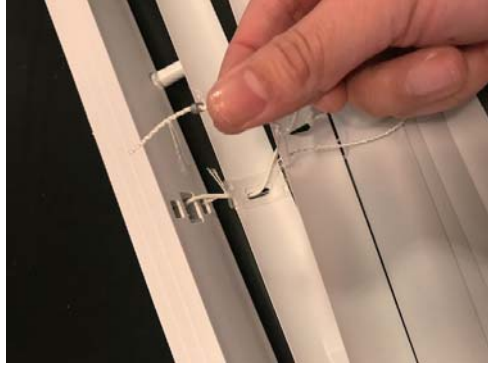
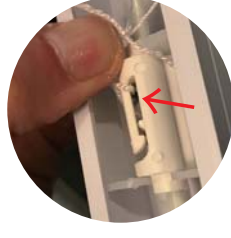


●ラダーコードが外れてしまった時の調整方法



1. コードを抜けてしまった穴に通します。

2. チルトロッドを回してコードを引っかける爪の部分が上向きになるよう整えます。



注意

爪が2個あるのでその奥にコードが来るように押し込んで調整して下さい。

3. コードを写真のように一度爪の上を通してクルッと爪に巻き付けて完成です。