

壁掛形家庭用エアコンにおいて

[給気方式]

# 換気しながら 加湿・暖房

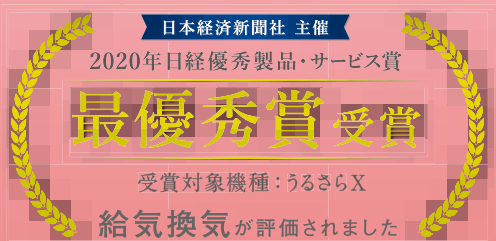
できるのは ダイキンだけ。<sup>※1</sup>



定期的な窓開け換気も  
あわせてご利用ください。



# うるさらX



壁掛形家庭用エアコンにおいて業界で唯一、給気換気機能を搭載している点が評価されました。

※1 2020年10月14日現在。給気換気量(給気風量): 3.2m<sup>3</sup>/h S56YTRXPと同等機種(S56XTRXP)JIS B 8330準拠。運転モード:「強」(室内機の風量5) 測定条件:標準ダクト使用、ホース長さ4m、曲げ回数5回(室内接続ダクト含む)、大気開放条件において(室内・屋外の気圧差がない環境)。設置条件、使用状況によっては風量が低下します。屋外の空気と合わせて、室内の空気も吸い込んで運転しています。



詳しくは裏表紙をご覧ください



表示を正しく  
家電公取協会員

当社は、適正な表示を  
推進しています。

【税込み】価格表記になりました

本カタログ記載商品の価格は税込価格、( )内は税抜価格を表記しています。

配管・据付工事費、配送費および使用済み商品の引取り費用は含まれておりません。またエアコンを廃棄する場合は家電リサイクル法に基づく収集・運搬料金、再商品化等料金(リサイクル料金)が必要になります。商品は改良のため仕様などを予告なしに変更することがありますので、ご了承ください。

みんなで家電リサイクル、作ろう循環型社会

RJ-2

天井にすっきり、換気しながら加湿・除湿・冷暖房

換気できるエアコン  
[給気方式]※1



日本製 (リモコン・別売パネルは除く)

2種類のパネルから選べます。  
※写真はフラットパネルの場合です。

さらさら除湿  
(ハイブリッド方式)

R32

外気温  
-20℃※2  
運転OK

(加湿運転は)  
-10℃

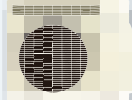
既設配管  
再利用

埋設の既設  
配管は不可  
加湿ホースが  
必要のため

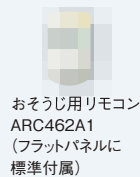
フラットパネル  
A  
地球温暖化への影響



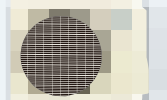
2.8~5.6kW



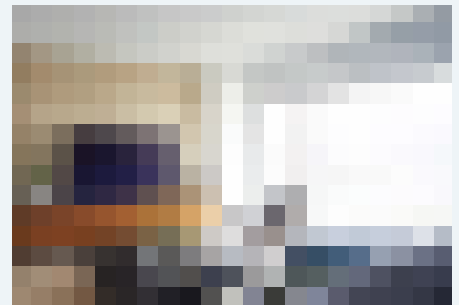
カラー：ホワイト  
(5Y 7.5/1)



6.3kW



加湿ホースは必須別売品



[外形寸法] ( )内は突起物の寸法です。  
室内:高さ185・幅990・奥行360mm / 質量14kg  
室外(2.8~5.6kW):高さ693・幅795(+78)・奥行300(+42)mm / 質量46kg  
室外(6.3kW):高さ729・幅850(+74)・奥行320(+66)mm / 質量49kg

換気しながら、お部屋の空気を快適に。



定期的な窓開け換気も  
あわせてご利用ください。

新鮮な空気を室内へ

熱交換器で  
あたためながら  
給気。

換気・加湿・暖房  
同時にできて快適

\*屋外の空気と合わせて、室内の空気も吸い込んで運転しています。

給気換気(換気設定)

NEW

屋外から新鮮な空気を取り込み、エアコンの熱交換器で適温に整えて室内にお届け。リモコンで簡単に換気運転が行えます。

リモコンから簡単操作



能力クラスごとの給気換気量(給気風量)※1

給気換気量(給気風量)	10~14畳程度(2.8~4.0kW)	16畳程度(5.0kW)	18畳程度(5.6kW)	20畳程度(6.3kW)
	18m³/h	21m³/h	23m³/h	29m³/h

【連続換気】エアコンの運転に関係なく連続で換気できるモードも設定できます。

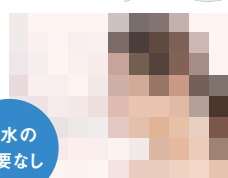
●「連続換気」設定中は、エアコンが停止中でも通常の運転と同様に室内機のフラップが開き風が吹き出します。リモコン表示、本体のランプ表示はありません。停止したいときは、「切」に設定してください。

うるる加湿(無給水加湿)



外気中の水分を  
エアコンが取り込み、  
無給水でお部屋の  
うるおいをキープ  
します。

給水の  
必要なし



※一般の加湿器とは加湿方法が異なるため加湿量は外気条件により変化します。  
※外気温度-10℃以下かつ外気相対湿度が20%以下の場合には加湿運転できません。  
※外気湿度が20%低下すると加湿量は20%低下します。

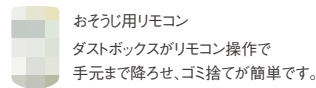
さらさら除湿(ハイブリッド方式)

除湿した冷たい風を室内の温まった空気と一緒に送風し、室温に近づけて除湿します。

●条件によっては寒くなる場合があります。

フィルター自動お掃除  
(フラットパネル採用時)

フィルターのホコリが、自動的にキレイに。手間がかからず、らくらく。



おそうじ用リモコン  
ダストボックスがリモコン操作で  
手元まで降ろせ、ゴミ捨てが簡単です。

2WAYすみずみ気流

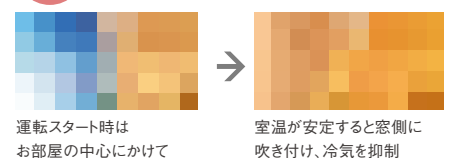
冷房時

窓からの熱気の広がりを防いで、すみずみまで快適に。

※暖房(加湿暖房)・冷房(除湿冷房)等の空調運転時に使用できます。

暖房時

窓から冷気の広がりを防ぐ新気流制御。



運転スタート時は  
お部屋の中心にかけて

室温が安定すると窓側に  
吹き付け、冷気を抑制

2種類のパネルから選べます。

フラット  
パネル  
フィルター自動  
お掃除機能付き

パネル寸法: 高さ37・幅1200・奥行460mm / 質量13kg

標準  
パネル

パネル寸法: 高さ37・幅1200・奥行460mm / 質量5kg

汚れ防止塗装

BC40JF-WF  
カラー:フレッシュホワイト  
(6.5Y 9.5/0.5)  
115,500円  
(税抜き 105,000円)

※フラットパネルのホワイト(-W)・ブラウン(-T)・木目(-M)は、受注対応により別途日数が必要です。

フラットパネル使用時は天井内高さ寸法+80mmが必要です。

汚れ防止塗装

BC40JF-W  
カラー:ホワイト  
(10Y 9/0.5)  
126,500円  
(税抜き 115,000円)

BC40JF-T  
カラー:ブラウン  
(8.5YR 6.8/3.4)  
126,500円  
(税抜き 115,000円)

BC40JF-M  
カラー:木目  
137,500円  
(税抜き 125,000円)

カラーはインテリアに合わせて、4色からお選びいただけます。



フレッシュホワイト      ホワイト



ブラウン      木目

木目模様をリアルに再現  
BC40JF-M/BC40J-M

スマホ操作対応  
<オプション機能>

●別売の無線LAN接続アダプターBRP087A42が必要です。  
※室内機1台につき無線LAN接続アダプター1台ずつが必要です。  
●インターネット接続環境ならびに別途通信費、取付工事・工事費等が必要です。 ▶ P.19

室内のCO2濃度を  
検知して給気換気  
<オプション機能>

IAQセンサー&AIコントローラー  
「Beside(ビサイド)」と連動。  
▶ P.20

※1. JIS B 8330準拠。運転モード:「強」(室内機の風量5) 測定条件:標準ダクト使用、ホース長さ4m、曲げ回数5回(室内接続ダクト含む)、大気開放条件において(室内・屋外の気圧差がない環境)。設置条件、使用状況によっては風量が低下します。ホース長さが2m増えるごとに給気換気量(給気風量)は約7%低下します。●定期的な窓開け換気なども合わせてご利用ください。●エアコン連動換気時は運転音が0.5dB程度上昇します。●使用環境によって室温、湿度の変化が大きくなる場合があります。●給気換気機能のみで建築基準法に定められる住宅の必要換気量すべてをまかなうものではありません。環境により換気量や室内の空気の入替えにかかる時間は変わります。 ※2. 室外機の吸い込み温度。暖房能力を保证するものではありません。

**暖房時/冷房時** おもに **10** 畳程度

**S28YCRV** 価格 **473,000**円(税抜き 430,000円)

室内 F28YCRV / 質量14kg 室外電源タイプ 単 200V 直結 20A  
221,100円(税抜き 201,000円)

室外 R28YCRV / 質量46kg 配管 液 φ6.4  
251,900円(税抜き 229,000円) ガス φ9.5

フラットパネル(別売) 価格 **115,500**円(税抜き 105,000円)  
BC40JF-WF / 質量13kg

採用時 フレッシュホワイトの場合 合計価格 **588,500**円(税抜き 535,000円)

標準パネル(別売) 価格 **38,500**円(税抜き 35,000円)  
BC40J-WF(-W)(-T) / 質量5kg

採用時 合計価格 **511,500**円(税抜き 465,000円)

長尺配管20m(チャージレス15m☆) 最大高低差12m

量数のめやす	能力(kW)	消費電力(W)
暖房 9~11畳 (15~18㎡)	4.0 (0.5~7.6)	1,000 (120~2,370)
冷房 8~12畳 (13~19㎡)	2.8 (0.6~3.3)	640 (130~790)

(JIS C 9612:2013) (JIS C 9612:2005)

消費電力量 期間合計(年間)	目標年度 2012年	省エネ基準 達成率	通年エネルギー 消費効率
946kWh		109%	5.7

低温暖房能力※5.5kW

**暖房時/冷房時** おもに **12** 畳程度

**S36YCRV** 価格 **522,500**円(税抜き 475,000円)

室内 F36YCRV / 質量14kg 室外電源タイプ 単 200V 直結 20A  
244,200円(税抜き 222,000円)

室外 R36YCRV / 質量46kg 配管 液 φ6.4  
278,300円(税抜き 253,000円) ガス φ9.5

フラットパネル(別売) 価格 **115,500**円(税抜き 105,000円)  
BC40JF-WF / 質量13kg

採用時 フレッシュホワイトの場合 合計価格 **638,000**円(税抜き 580,000円)

標準パネル(別売) 価格 **38,500**円(税抜き 35,000円)  
BC40J-WF(-W)(-T) / 質量5kg

採用時 合計価格 **561,000**円(税抜き 510,000円)

長尺配管20m(チャージレス15m☆) 最大高低差12m

量数のめやす	能力(kW)	消費電力(W)
暖房 11~13畳 (17~22㎡)	4.8 (0.5~7.9)	1,330 (120~2,630)
冷房 10~15畳 (16~25㎡)	3.6 (0.6~3.7)	930 (130~970)

(JIS C 9612:2013) (JIS C 9612:2005)

消費電力量 期間合計(年間)	目標年度 2012年	省エネ基準 達成率	通年エネルギー 消費効率
1,285kWh		110%	5.3

低温暖房能力※5.7kW

**暖房時/冷房時** おもに **14** 畳程度

**S40YCRV** 価格 **572,000**円(税抜き 520,000円)

室内 F40YCRV / 質量14kg 室外電源タイプ 単 200V 直結 20A  
260,700円(税抜き 237,000円)

室外 R40YCRV / 質量46kg 配管 液 φ6.4  
311,300円(税抜き 283,000円) ガス φ9.5

フラットパネル(別売) 価格 **115,500**円(税抜き 105,000円)  
BC40JF-WF / 質量13kg

採用時 フレッシュホワイトの場合 合計価格 **687,500**円(税抜き 625,000円)

標準パネル(別売) 価格 **38,500**円(税抜き 35,000円)  
BC40J-WF(-W)(-T) / 質量5kg

採用時 合計価格 **610,500**円(税抜き 555,000円)

長尺配管20m(チャージレス15m☆) 最大高低差12m

量数のめやす	能力(kW)	消費電力(W)
暖房 12~15畳 (19~24㎡)	5.3 (0.5~8.3)	1,560 (120~2,850)
冷房 11~17畳 (18~28㎡)	4.0 (0.6~4.5)	1,060 (130~1,270)

(JIS C 9612:2013) (JIS C 9612:2005)

消費電力量 期間合計(年間)	目標年度 2012年	省エネ基準 達成率	通年エネルギー 消費効率
1,484kWh		106%	5.1

低温暖房能力※6.0kW

**暖房時/冷房時** おもに **16** 畳程度

**S50YCRV** 価格 **652,300**円(税抜き 593,000円)

室内 F50YCRV / 質量14kg 室外電源タイプ 単 200V 直結 20A  
284,900円(税抜き 259,000円)

室外 R50YCRV / 質量46kg 配管 液 φ6.4  
367,400円(税抜き 334,000円) ガス φ9.5

フラットパネル(別売) 価格 **115,500**円(税抜き 105,000円)  
BC40JF-WF / 質量13kg

採用時 フレッシュホワイトの場合 合計価格 **767,800**円(税抜き 698,000円)

標準パネル(別売) 価格 **38,500**円(税抜き 35,000円)  
BC40J-WF(-W)(-T) / 質量5kg

採用時 合計価格 **690,800**円(税抜き 628,000円)

長尺配管20m(チャージレス15m☆) 最大高低差12m

量数のめやす	能力(kW)	消費電力(W)
暖房 14~17畳 (23~29㎡)	6.3 (0.5~9.0)	1,950 (120~3,090)
冷房 14~21畳 (23~34㎡)	5.0 (0.6~5.2)	1,570 (130~1,820)

(JIS C 9612:2013) (JIS C 9612:2005)

消費電力量 期間合計(年間)	目標年度 2012年	省エネ基準 達成率	通年エネルギー 消費効率
1,970kWh		111%	4.8

低温暖房能力※6.5kW

**暖房時/冷房時** おもに **18** 畳程度

**S56YCRV** 価格 **762,300**円(税抜き 693,000円)

室内 F56YCRV / 質量14kg 室外電源タイプ 単 200V 直結 20A  
328,900円(税抜き 299,000円)

室外 R56YCRV / 質量46kg 配管 液 φ6.4  
433,400円(税抜き 394,000円) ガス φ12.7

フラットパネル(別売) 価格 **115,500**円(税抜き 105,000円)  
BC40JF-WF / 質量13kg

採用時 フレッシュホワイトの場合 合計価格 **877,800**円(税抜き 798,000円)

標準パネル(別売) 価格 **38,500**円(税抜き 35,000円)  
BC40J-WF(-W)(-T) / 質量5kg

採用時 合計価格 **800,800**円(税抜き 728,000円)

長尺配管20m(チャージレス15m☆) 最大高低差12m

量数のめやす	能力(kW)	消費電力(W)
暖房 15~18畳 (24~30㎡)	6.7 (0.5~9.1)	2,150 (120~3,410)
冷房 15~23畳 (25~39㎡)	5.6 (0.6~5.7)	1,810 (130~1,860)

(JIS C 9612:2013) (JIS C 9612:2005)

消費電力量 期間合計(年間)	目標年度 2012年	省エネ基準 達成率	通年エネルギー 消費効率
2,254kWh		109%	4.7

低温暖房能力※6.6kW

**暖房時/冷房時** おもに **20** 畳程度

**S63YCRV** 価格 **872,300**円(税抜き 793,000円)

室内 F63YCRV / 質量14kg 室外電源タイプ 単 200V 直結 20A  
383,900円(税抜き 349,000円)

室外 R63YCRV / 質量46kg 配管 液 φ6.4  
488,400円(税抜き 444,000円) ガス φ12.7

フラットパネル(別売) 価格 **115,500**円(税抜き 105,000円)  
BC40JF-WF / 質量13kg

採用時 フレッシュホワイトの場合 合計価格 **987,800**円(税抜き 898,000円)

標準パネル(別売) 価格 **38,500**円(税抜き 35,000円)  
BC40J-WF(-W)(-T) / 質量5kg

採用時 合計価格 **910,800**円(税抜き 828,000円)

長尺配管20m(チャージレス15m☆) 最大高低差12m

量数のめやす	能力(kW)	消費電力(W)
暖房 16~20畳 (26~32㎡)	7.1 (0.6~9.5)	2,300 (105~3,500)
冷房 17~26畳 (29~43㎡)	6.3 (0.7~6.5)	2,200 (130~2,270)

(JIS C 9612:2013) (JIS C 9612:2005)

消費電力量 期間合計(年間)	目標年度 2012年	省エネ基準 達成率	通年エネルギー 消費効率
2,708kWh		102%	4.4

低温暖房能力※6.9kW

ご販売店様へ

**加湿ホースは標準付属ではありません。** 加湿ホース長さに合わせて別売品をご使用ください。

**うるるとさらら施工上のご注意**

- ①加湿ホースの接続工事が必要です。(本工事なしではエアコンの運転ができません)加湿ホースは別売品となります。
- ②埋設の既設配管には対応できません。(加湿ホースが必要なため)
- ③配管貫通穴は以下を推奨します。2.8~5.0kWはφ65以上、5.6~6.3kWはφ70、高断熱ホース[外径φ46(内径φ30)]使用時はφ75。
- ④加湿ホースの曲げ回数はできるだけ少ない方が望ましいですが、最大連続配管長さで8回曲げを施工しても問題ありません。
- ⑤ホース曲げは90度以上の角度での据付をしてください。
- ⑥図1に従って加湿ホースをご使用ください。
- ⑦屋外用化粧ダクトは、オーケー器材製TD・TLシリーズをお選びください。

図1: 加湿ホースの必要な長さ

10m以下 外径φ35(内径φ25)  
室内側 10m 室外側

15m超過~20m 高断熱 外径φ46(内径φ30)  
室内側 20m 室外側

10m超過~15m 高断熱 外径φ46(内径φ30) 外径φ35(内径φ25)  
室内側 2~7m 8m 室外側

※この加湿ホースは必ず8m使用してください。  
(ホースは室内側、室外側のどちらにも使用できます。)

☆配管長さが全室合計のチャージレス長さを超える場合、20g/mの冷媒追加充填をおこなってください。

**別売品 ダイキン工業(株)扱い**

更新時に便利、既存の室内電源を利用するための**内受電キット**もご用意  
**BER125B4 28,600**円(税抜き26,000円)

□ はダイキン工業株式会社扱い、  
□ その他はオーケー器材扱いとなります。

**ワイドパネル** 開口部を再利用してきれいに仕上がるワイドパネル

**フラットパネル** **標準パネル**

ワイドパネル(470×1540) **KDB997A4 15,950**円(税抜き 14,500円)

ワイドパネル(470×1540) **KDB997A41 15,950**円(税抜き 14,500円)

ワイドパネル(670×1310) **KDB024A2 33,000**円(税抜き 30,000円)

**別売品はP.100~P.109をご参照ください。**

**フラットパネル使用時のご注意**

天井面 185mm 80mm 130mm 以下

吸込パネル可動範囲

フラットパネル使用時は天井奥行寸法+80mmが必要です。

運転時、吸込パネルは最大130mmまで可動します。

**ドレンアップメカで設置作業もスムーズ**  
ドレン配管接続口から35.5cmまで機外立上げできます。(標準パネルの場合)

**耐塩害仕様対応**

ケーシングから内部パーツにいたるまで防サビ対策を施した、潮風に強く、丈夫な耐塩害仕様や耐塩害仕様の室外機もご用意しています。  
※詳しくはP.110・P.111をご覧ください。

**[ 従来機種 ]**

**暖房時/冷房時** おもに **10** 畳程度

**S28RCRV** 室外電源 単200V  
価格 **473,000**円(税抜き 430,000円)

別売フラットパネル<フレッシュホワイト(WF)の場合>  
合計価格 **588,500**円(税抜き 535,000円)

別売標準パネルの場合  
合計価格 **511,500**円(税抜き 465,000円)

(JIS C 9612:2013) (JIS C 9612:2005)

消費電力量 期間合計(年間)	目標年度 2012年	省エネ基準 達成率	通年エネルギー 消費効率
946kWh		109%	5.7

低温暖房能力※5.5kW

**暖房時/冷房時** おもに **12** 畳程度

**S36RCRV** 室外電源 単200V  
価格 **522,500**円(税抜き 475,000円)

別売フラットパネル<フレッシュホワイト(WF)の場合>  
合計価格 **638,000**円(税抜き 580,000円)

別売標準パネルの場合  
合計価格 **561,000**円(税抜き 510,000円)

(JIS C 9612:2013) (JIS C 9612:2005)

消費電力量 期間合計(年間)	目標年度 2012年	省エネ基準 達成率	通年エネルギー 消費効率
1,285kWh		110%	5.3

低温暖房能力※5.7kW

**暖房時/冷房時** おもに **14** 畳程度

**S40RCRV** 室外電源 単200V  
価格 **572,000**円(税抜き 520,000円)

別売フラットパネル<フレッシュホワイト(WF)の場合>  
合計価格 **687,500**円(税抜き 625,000円)

別売標準パネルの場合  
合計価格 **610,500**円(税抜き 555,000円)

(JIS C 9612:2013) (JIS C 9612:2005)

消費電力量 期間合計(年間)	目標年度 2012年	省エネ基準 達成率	通年エネルギー 消費効率
1,484kWh		106%	5.1

低温暖房能力※6.0kW

**暖房時/冷房時** おもに **16** 畳程度

**S50RCRV** 室外電源 単200V  
価格 **652,300**円(税抜き 593,000円)

別売フラットパネル<フレッシュホワイト(WF)の場合>  
合計価格 **767,800**円(税抜き 698,000円)

別売標準パネルの場合  
合計価格 **690,800**円(税抜き 628,000円)

(JIS C 9612:2013) (JIS C 9612:2005)

消費電力量 期間合計(年間)	目標年度 2012年	省エネ基準 達成率	通年エネルギー 消費効率
1,970kWh		111%	4.8

低温暖房能力※6.5kW

**暖房時/冷房時** おもに **18** 畳程度

**S56RCRV** 室外電源 単200V  
価格 **762,300**円(税抜き 693,000円)

別売フラットパネル<フレッシュホワイト(WF)の場合>  
合計価格 **877,800**円(税抜き 798,000円)

別売標準パネルの場合  
合計価格 **800,800**円(税抜き 728,000円)

(JIS C 9612:2013) (JIS C 9612:2005)

消費電力量 期間合計(年間)	目標年度 2012年	省エネ基準 達成率	通年エネルギー 消費効率
2,254kWh		109%	4.7

低温暖房能力※6.6kW

**暖房時/冷房時** おもに **20** 畳程度

**S63RCRV** 室外電源 単200V  
価格 **872,300**円(税抜き 793,000円)

別売フラットパネル<フレッシュホワイト(WF)の場合>  
合計価格 **987,800**円(税抜き 898,000円)

別売標準パネルの場合  
合計価格 **910,800**円(税抜き 828,000円)

(JIS C 9612:2013) (JIS C 9612:2005)

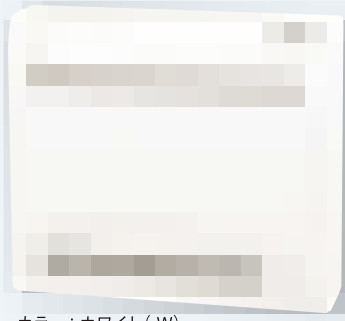
消費電力量 期間合計(年間)	目標年度 2012年	省エネ基準 達成率	通年エネルギー 消費効率
2,708kWh		102%	4.4

低温暖房能力※6.9kW

足元から快適気流をお届け  
換気しながら加湿・除湿・冷暖房

換気できるエアコン  
[給気方式]※1

うるとすず

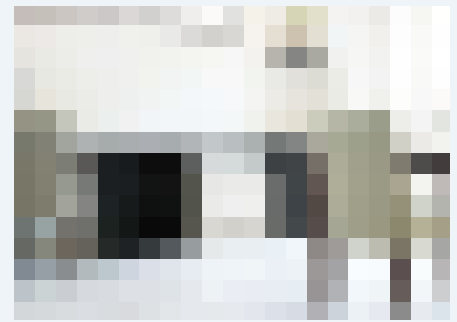


カラー：ホワイト(-W)  
(3.0Y 8.5/0.5)

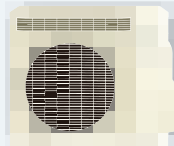


カラー：ブラウン(-T)  
(5.0YR 3.5/1.0)

日本製  
(リモコンは除く)



[外形寸法]  
室内：高さ600・幅700・奥行210mm/質量14kg  
室外：高さ693・幅795(+78)・奥行300(+42)mm/  
質量46kg(2.8kWは41kg)  
( )内は突起物の寸法です。



カラー：ホワイト(5Y 7.5/1)

加湿ホース[外径φ35(内径φ25)、6m標準付属]

さらら除湿  
(ハイブリッド方式)

R32

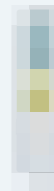
外気温  
-20℃※2  
運転OK

(加湿運転は  
-10℃)

既設配管  
再利用

埋設の既設  
配管は不可  
(加湿ホースが  
必要のため)

フロラベル  
A  
地球温暖化への影響

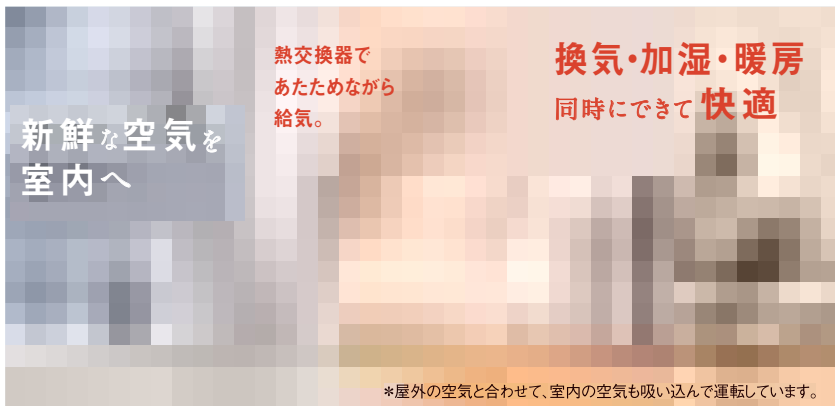


かんたん  
大画面リモコン  
ARC456A40

## 換気しながら、お部屋の空気を快適に。



定期的な窓開け換気も  
あわせてご利用ください。



### 給気換気(換気設定)

屋外から新鮮な空気を取り込み、エアコンの熱交換器  
で適温に整えて室内にお届け。  
リモコンで簡単に換気運転が行えます。

NEW

リモコンから簡単操作



能力クラスごとの給気換気量(給気風量)※1

給気換気量 (給気風量)	10~14畳程度 (2.8~4.0kW)	16畳程度 (5.0kW)	18畳程度 (5.6kW)
	18m <sup>3</sup> /h	21m <sup>3</sup> /h	23m <sup>3</sup> /h

[連続換気] エアコンの運転に関係なく連続で換気できるモードも設定できます。

●[連続換気]設定中は、エアコンが停止中でも通常の運転と同様に室内機のフラップが開き風が吹き出します。リモコン表示、本体のランプ表示はありません。停止したいときは、「切」に設定してください。

### うるる加湿(無給水加湿)

うるとすず

外気中の水分をエアコンが取り込み、  
無給水でお部屋のうるおいをキープします。

※一般の加湿器とは加湿方法が異なるため加湿量は外  
気条件により変化します。

※外気温-10℃以下かつ外気相対湿度が20%以  
下の場合は加湿運転できません。

※外気湿度が20%低下すると加湿量は20%低下します。

給水の  
必要なし



### 足元から、快適気流をお届け。

上下2方向から吹き出し

ワイド120°

上下2方向から快適気流をお届け。  
足元はもちろん、上からもワイドに気流を吹き出して、  
お部屋全体を空調します。

夏は急速冷房時のみ上下から吹き出し。

室温安定後は、上部のみ吹き出します。

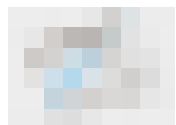
ワイド120°

### さらら除湿(ハイブリッド方式)

除湿した冷たい風を室内の温まった空気と一緒に送風し、  
室温に近づけて除湿します。 ●条件によっては寒くなる場合があります。

### 手が届きやすく、お手入れ簡単。

フィルターのお掃除が手元でらくらく。パネルも取り  
外して水洗いできるので、お手入れが簡単です。



スマホ操作対応  
<オプション機能>

- 別売の無線LAN接続アダプターBRP087A42が必要です。  
※室内機1台につき無線LAN接続アダプター1台ずつが必要です。
- インターネット接続環境ならびに別途通信費、  
取付工事・工事費等が必要です。

▶ P.19

室内のCO<sub>2</sub>濃度を  
検知して給気換気  
<オプション機能>

IAQセンサー&AIコントローラー  
「Beside(ビサイド)」と連動。

▶ P.20

※1. JIS B 8330準拠。運転モード:「強」(室内機の風量5) 測定条件:標準ダクト使用、ホース長さ4m、曲げ回数5回(室内接続ダクト含む)、大気開放条件において(室内・屋外の気圧差がない環境)。設置条件、使用状況によっては風量が低下します。ホース長さが2m増えるごとに給気換気量(給気風量)は約7%低下します。●定期的な窓開け換気などもあわせてご利用ください。●エアコン連動換気時は運転音が0.5dB程度上昇します。●使用環境によって室温、湿度の変化が大きくなる場合があります。●給気換気機能のみで建築基準法に定められる住宅の必要換気量すべてをまかなうものではありません。環境により換気量や室内の空気の入替えにかかる時間は変わります。 ※2. 室外機の吸い込み温度、暖房能力を保證するものではありません。



暖房時/冷房時 おもに **10** 量程度

### S28YVRV-W(-T)

価格 **451,000**円 (税抜き 410,000円)

室内 F28YVRV-W(-T) / 質量14kg 200,200円 (税抜き 182,000円)	室外電源タイプ 単 200V 直結 20A
室外 R28YVRV / 質量41kg 250,800円 (税抜き 228,000円)	配管 液 φ6.4 ガス φ9.5

長尺配管15m(チャージレス15m) 最大高低差12m

	量数のめやす	能力(kW)	消費電力(W)
暖房	9~11畳 (10~18㎡)	4.0 (0.5~7.2)	1,020 (120~2,710)
冷房	8~12畳 (13~19㎡)	2.8 (0.6~3.3)	670 (130~850)

(JIS C 9612:2013) (JIS C 9612:2005)

消費電力量 期間合計(年間)	目標年度 2012年	省エネ基準 達成率	通年エネルギー 消費効率
999kWh		101%	5.3

低温暖房能力※5.2kW

暖房時/冷房時 おもに **12** 量程度

### S36YVRV-W(-T)

価格 **500,500**円 (税抜き 455,000円)

室内 F36YVRV-W(-T) / 質量14kg 223,300円 (税抜き 203,000円)	室外電源タイプ 単 200V 直結 20A
室外 R36YVRV / 質量46kg 277,200円 (税抜き 252,000円)	配管 液 φ6.4 ガス φ9.5

長尺配管15m(チャージレス15m) 最大高低差12m

	量数のめやす	能力(kW)	消費電力(W)
暖房	11~13畳 (17~22㎡)	4.8 (0.5~7.5)	1,300 (120~2,600)
冷房	10~15畳 (16~25㎡)	3.6 (0.6~3.7)	900 (130~940)

(JIS C 9612:2013) (JIS C 9612:2005)

消費電力量 期間合計(年間)	目標年度 2012年	省エネ基準 達成率	通年エネルギー 消費効率
1,335kWh		106%	5.1

低温暖房能力※5.4kW

暖房時/冷房時 おもに **14** 量程度

### S40YVRV-W(-T)

価格 **555,500**円 (税抜き 505,000円)

室内 F40YVRV-W(-T) / 質量14kg 245,300円 (税抜き 223,000円)	室外電源タイプ 単 200V 直結 20A
室外 R40YVRV / 質量46kg 310,200円 (税抜き 282,000円)	配管 液 φ6.4 ガス φ9.5

長尺配管15m(チャージレス15m) 最大高低差12m

	量数のめやす	能力(kW)	消費電力(W)
暖房	12~15畳 (19~24㎡)	5.3 (0.5~8.1)	1,510 (120~2,980)
冷房	11~17畳 (18~28㎡)	4.0 (0.6~4.5)	1,040 (130~1,250)

(JIS C 9612:2013) (JIS C 9612:2005)

消費電力量 期間合計(年間)	目標年度 2012年	省エネ基準 達成率	通年エネルギー 消費効率
1,544kWh		102%	4.9

低温暖房能力※5.9kW

暖房時/冷房時 おもに **16** 量程度

### S50YVRV-W(-T)

価格 **654,500**円 (税抜き 595,000円)

室内 F50YVRV-W(-T) / 質量14kg 288,100円 (税抜き 262,000円)	室外電源タイプ 単 200V 直結 20A
室外 R50YVRV / 質量46kg 366,300円 (税抜き 333,000円)	配管 液 φ6.4 ガス φ9.5

長尺配管15m(チャージレス15m) 最大高低差12m

	量数のめやす	能力(kW)	消費電力(W)
暖房	14~17畳 (23~29㎡)	6.3 (0.5~8.4)	1,930 (120~3,050)
冷房	14~21畳 (23~34㎡)	5.0 (0.6~5.2)	1,560 (130~1,650)

(JIS C 9612:2013) (JIS C 9612:2005)

消費電力量 期間合計(年間)	目標年度 2012年	省エネ基準 達成率	通年エネルギー 消費効率
2,056kWh		106%	4.6

低温暖房能力※6.1kW

暖房時/冷房時 おもに **18** 量程度

### S56YVRV-W(-T)

価格 **770,000**円 (税抜き 700,000円)

室内 F56YVRV-W(-T) / 質量14kg 338,800円 (税抜き 308,000円)	室外電源タイプ 単 200V 直結 20A
室外 R56YVRV / 質量46kg 431,200円 (税抜き 392,000円)	配管 液 φ6.4 ガス φ12.7

長尺配管15m(チャージレス15m) 最大高低差12m

	量数のめやす	能力(kW)	消費電力(W)
暖房	15~18畳 (24~30㎡)	6.7 (0.5~8.8)	2,280 (120~3,220)
冷房	15~23畳 (25~39㎡)	5.6 (0.6~5.7)	1,780 (130~1,850)

(JIS C 9612:2013) (JIS C 9612:2005)

消費電力量 期間合計(年間)	目標年度 2012年	省エネ基準 達成率	通年エネルギー 消費効率
2,354kWh		104%	4.5

低温暖房能力※6.4kW

**ご注意**

殺虫剤やスプレーなどをエアコンの周囲で使用しないでください。冷媒センサーが誤検知する可能性があります。

**耐塩害仕様対応**

ケーシングから内部パーツにいたるまで防サビ対策を施した、潮風に強く、丈夫な**耐塩害仕様**や**耐塩害仕様**の室外機もご用意しています。  
※詳しくはP.110・P.111をご覧ください。

別売品 **ダイキン工業(株)扱い**

更新時に便利、既存の室内電源を利用するための  
**内受電キットもご用意** BER125B4 28,600円  
(税抜き26,000円)

ご販売店様へ

うるるとさら施工上のご注意

- ①加湿ホースの接続工事が必要です。(本工事なしではエアコンの運転ができません)  
加湿ホース(外径φ35(内径φ25)、6m)が標準付属されています。
- ②埋設の既設配管には対応できません。(加湿ホースが必要なため)
- ③配管貫通穴は以下を推奨します。2.8~5.0kWはφ65以上、5.6kWはφ70、  
高断熱ホース使用時はφ75。
- ④加湿ホースの曲げ回数はできるだけ少ない方が望ましいですが、最大連絡配管長さで  
8回曲げを施工しても問題ありません。
- ⑤ホース曲げは90度以上の角度での据付をしてください。
- ⑥10m超過~15mの場合は図1に従って高断熱ホースをご使用ください。  
室内機から1.5mまでは付属の加湿ホース(外径φ35(内径φ25))が使用できます。  
この場合の高断熱ホースの長さは13.5m以内とし、全長を15m以内としてください。  
配管貫通穴はφ65またはφ70が使用可能です。
- ⑦屋外用化粧ダクトは、オーケー器材製TD-TLシリーズをお選びください。



☆配管長さがチャージレス長さを  
超える場合、20g/mの冷媒追加  
充填をおこなってください。

■加湿用別売品

- ①加湿用延長ホースセット[5m入(内径φ25)]KPMH974B4.....6,380円(税抜き5,800円)
  - ②加湿用中継ジョイント[10個φ25]KPMJ942A4.....2,640円(税抜き2,400円)
  - ③加湿用L字ジョイント[10個φ25]KPMJ983A4L.....3,850円(税抜き3,500円)
  - ④加湿用ホース[10m入(内径φ25)]KPMH974B42.....9,680円(税抜き8,800円)
  - ⑤加湿用高断熱ホース[15m入(内径φ25)]KPMH950B42...22,660円(税抜き20,600円)
- 加湿ホース長が10m以下の場合は①または④(外径φ35(内径φ25))、  
10m超過~15mの場合は⑤(外径φ46(内径φ25))をご使用ください。

床置形施工上のご注意

床置形など床面近傍に設置するエアコンは、冷媒ガスが漏れた場合を考慮して、防音室など気密性の高い部屋への設置時は換気に配慮してください。

【従来機種】

暖房時/冷房時 おもに <b>10</b> 量程度	暖房時/冷房時 おもに <b>12</b> 量程度	暖房時/冷房時 おもに <b>14</b> 量程度	暖房時/冷房時 おもに <b>16</b> 量程度	暖房時/冷房時 おもに <b>18</b> 量程度
<b>S28RVRV-W(-T)</b> 室外電源 単200V 価格 <b>451,000</b> 円 (税抜き 410,000円) (JIS C 9612:2005) 消費電力量 999kWh 目標年度 2012年 省エネ基準達成率 <b>101%</b> 通年エネルギー消費効率 <b>5.3</b> 低温暖房能力※5.2kW	<b>S36RVRV-W(-T)</b> 室外電源 単200V 価格 <b>500,500</b> 円 (税抜き 455,000円) (JIS C 9612:2005) 消費電力量 1,335kWh 目標年度 2012年 省エネ基準達成率 <b>106%</b> 通年エネルギー消費効率 <b>5.1</b> 低温暖房能力※5.4kW	<b>S40RVRV-W(-T)</b> 室外電源 単200V 価格 <b>555,500</b> 円 (税抜き 505,000円) (JIS C 9612:2005) 消費電力量 1,544kWh 目標年度 2012年 省エネ基準達成率 <b>102%</b> 通年エネルギー消費効率 <b>4.9</b> 低温暖房能力※5.9kW	<b>S50RVRV-W(-T)</b> 室外電源 単200V 価格 <b>654,500</b> 円 (税抜き 595,000円) (JIS C 9612:2005) 消費電力量 2,056kWh 目標年度 2012年 省エネ基準達成率 <b>106%</b> 通年エネルギー消費効率 <b>4.6</b> 低温暖房能力※6.1kW	<b>S56RVRV-W(-T)</b> 室外電源 単200V 価格 <b>770,000</b> 円 (税抜き 700,000円) (JIS C 9612:2005) 消費電力量 2,354kWh 目標年度 2012年 省エネ基準達成率 <b>104%</b> 通年エネルギー消費効率 <b>4.5</b> 低温暖房能力※6.4kW

別売品はP.100~P.109をご参照ください。

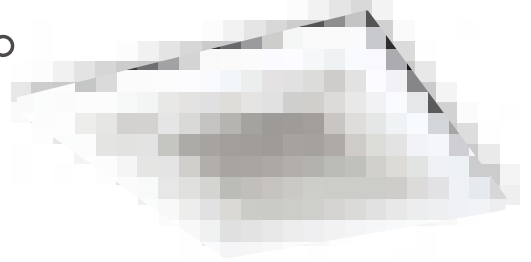
- 同じ色名の室内機でも機種によって色調が異なる場合がありますので、あらかじめご了承ください。
- 色名の( )内の番号は参考マンセル値です。 ※低温暖房能力は、外気温2℃時。
- カタログに掲載している外形寸法は代表寸法で、( )内は突起物の寸法を表示しています。据付に際しては外形図をご参照ください。
- 写真、イラストはイメージです。

価格は税込価格、( )内は税抜価格を表記しています。

配管、据付部材、設置調整、据付工事費、配送費及び使用済み商品の引き取り費は含まれておりません。  
価格は事業者様向けの積算見積価格であり、一般消費者様向けの販売価格を示したものではありません。

# 1台の室外機にココタスが1～2台接続できる 「ココタスパック」が新登場。

自宅で過ごす時間が増えた今、家族が集う大空間に加え、個室・半個室といった新しい空間スタイルを求めるとご家庭が増えています。ココタスは、小さな個室や廊下などの非居室にも設置に適した小容量タイプのマルチエアコン。  
日常の暮らしから在宅ワークスタイルまで、住まいの快適性を高めます。



一般財団法人  
国際ユニヴァーサルデザイン協議会主催  
IAUDアワード2017(住宅設備部門)  
IAUDアワード受賞  
受賞対象機種: C08VCCV(2018年モデル)



公益財団法人 日本デザイン振興会  
2017年度グッドデザイン賞受賞  
(住宅設備機器部門)  
受賞対象機種: C08VCCV(2018年モデル)

小空間マルチカセット

ココタス

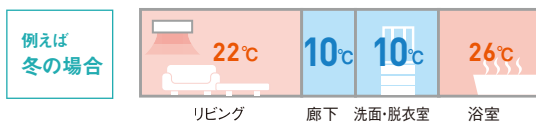
## エアコンがなかった小空間を、ココタスで快適なスペースに。

<p><b>洗面室・脱衣室</b> 居室との温度差を感じにくい快適空間に。</p>	<p><b>キッチン</b> 熱や湿気がこもりやすい空間を快適に。</p>	<p><b>トイレ</b> 季節に関係なく、快適に利用できる空間に。</p> <p><b>NEW</b> トイレにも設置できる</p> <p>熱交換器(冷媒配管)にアンモニアの耐食性に優れた素材を採用。電子基板も表面コーティングを施し、トイレ空間にも設置できるようになりました。 従来モデル(C08VCCV)はトイレ設置に対応していません。</p>	
<p><b>書斎・リモートワーク空間</b> 作業がはかどる快適ワークスペースに。</p>	<p><b>廊下</b> 本棚を置いて、小さなライブラリーに。</p>	<p><b>玄関</b> 手洗い付きなど、新スタイルの玄関に。</p>	<p>そのほかにもココタスがあると…</p> <p><b>ウォークインクローゼット</b> ゆったりとおしゃれを楽しむ空間に。</p> <p><b>キッズコーナー</b> 過ごすやすく子供が喜ぶ空間に。</p>

### 居室・非居室の温度差(ヒートショック)が少ない環境をつくります。

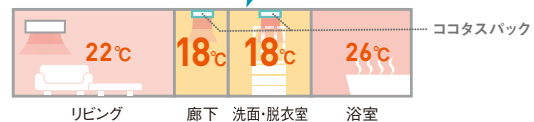
温度表示はイメージです。条件や設定によっては、同じ温度にならない場合があります。

居室と非居室の温度差が大きいと… ヒートショックが起きやすい



ココタスパックがあれば…

温度差が少なく快適



※1. 当社試験室(外気温2℃・室温20℃)にて、「スポット温風モード」時の吹き出し口付近の温度を測定。試験機:C08YCCV 風量は定格に対して30%低下。温度設定はありません。運転中は風量や温度、しつどは変更できません。 ※2. 室外機の吸い込み温度。暖房能力を保证するものではありません。 ※3. 1量は内容積3m<sup>3</sup>(尺モジュール4寸柱割りの1量相当。天井高さ2.4mと想定)

●同じ色名の室内機でも機種によって色調が異なる場合がありますので、あらかじめご了承ください。 ●色名の( )内の番号は参考マンセル値です。 ●カタログに掲載している外形寸法は代表寸法で、( )内は突起物の寸法を表示しています。据付に際しては外形図をご参照ください。 ●写真、イラストはイメージです。

価格は税込価格、( )内は税抜価格を表記しています。

配管、据付部材、設置調整、据付工事費、配送費及び使用済み商品の引き取り費は含まれておりません。価格は事業者様向けの積算見積価格であり、一般消費者様向けの販売価格を示したものではありません。

# 小空間を快適にする機能が充実。

## 最大60℃の高温風。

### スポット温風モード※1

通常の暖房運転より高い高温風を吹き出し、寒い脱衣室などに便利な機能です。  
約30分で通常運転に復帰します。



## 暖房も冷房もすばやく快適。

### パワフル運転

高出力運転で快適な温度に近づけます。  
約20分で通常運転に復帰します。

## より細かな温度コントロール。

### 0.5℃単位の温度設定

お好みに合わせやすく、快適性がアップしました。

リモコンの温度設定  
**0.5℃単位**



## 結露水を利用して、熱交換器を洗浄。

### 水内部クリーン(結露水洗浄)

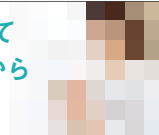
冷房運転で発生させた結露で汚れを洗浄。さらに乾燥運転を行います。

<b>洗浄</b>	結露水洗浄 最大60分	+	<b>乾燥</b>	送風乾燥 最大120分
-----------	----------------	---	-----------	----------------

室内温度が大きく下がるため、外出時などお部屋に人がいないときにご使用ください。  
約1か月に1回行うことをおすすめします。

- 付着したホコリやカビをすべて落とせる機能ではありません。
- 室内温度23℃未満、屋外温度18℃未満のいずれかのときは手動内部クリーン運転できません。
- 屋外温度が24℃以上または室内温度が高くなったときは、暖房運転を行いません。
- 水内部クリーンと通常運転が両立できない場合があります。

## スマホを使ってリビングなどから操作できる。

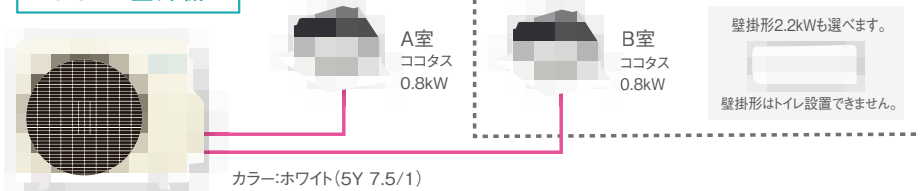


専用アプリを利用して、例えば、リビングからトイレのココタスが手軽に操作できます。

ご利用には、スマートフォン並びに専用アプリ(無料)、インターネット接続環境、別途通信費等が必要です。

無線LAN接続アダプター内蔵

## コンパクトな3.0kW室外機



**R32**

外気温  
-15℃※2  
運転OK

室外機:高さ550・幅675(+90)・奥行284(+42)mm( )内は突起物の寸法です。  
「室内機の合計能力」を超えないよう選定してください。

## 1畳(3m<sup>3</sup>)※3以上の部屋に設置できます。

専用室外機の採用により、従来は2畳以上必要だった設置対象空間が、  
トイレ空間など1畳以上から対応可能になり、設置しやすくなりました。

## 3.0 kW 室外機の能力

(室内機の合計能力3.0kWまで)

### 2M30YCV

価格 **247,500円** (税抜き 225,000円)

室外電源タイプ  
単 200V 直結 15A

配管 液 φ6.4×2  
ガス φ9.5×2

室外 質量28kg  
長尺配管20m(2室合計。1室当り30m以下。)  
最大高低差15m(チャージレス15m)☆

室内機 最大接続時	暖房	<b>3.2</b> (0.80~4.10)
	冷房	<b>3.0</b> (0.80~3.20)
消費電力量 期間合計(年間)		1,051kWh
省エネ基準 達成率		100%
省エネ基準 消費効率		5.4

室外機を屋上に設置する場合は、室内機間の高低差を7.5m以下にしてください。

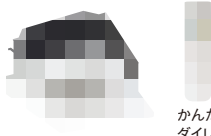
- 冷房・暖房の同時運転はできませんのでご注意ください。
- 室外機を屋上に設置する場合は、室内機間の高低差を7.5m以下にしてください。

## ココタスバック 室内機

小空間マルチカセット形 0.8kW

## ココタス

ホワイト(-W)(N9.5)  
フラップ・吸込グリル部は  
N9.0になります。



かんたん  
ダイレクトリモコン  
ARC478A69

### C08YCCV

価格 **121,000円** (税抜き110,000円)

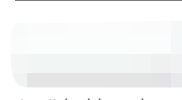
別売パネル **BC08VS-W**

価格 **33,000円** (税抜き30,000円)

合計価格 **154,000円** (税抜き140,000円)

本体:高175・幅315・奥397mm(+15mm)/質量6kg  
パネル:高20・幅380・奥460mm/質量1.6kg

壁掛形 標準タイプ 2.2kW



ホワイト(-W)(N 9.5)



・据付さんは同梱されていません。

### C22RTV-W

価格 **110,000円** (税抜き100,000円)

本体:高285・幅770・奥233mm/質量9kg

かんたんダイレクトリモコン  
ARC478A15

・交換用集塵・脱臭フィルター  
KAF021A42(枠なし)…2,200円(税抜き2,000円)  
(交換のめやすは約3年。水洗いできません。)

## 耐塩害 仕様対応

ケーシングから内部パーツにいたるまで防錆対策を施した、潮風に強く、丈夫な**耐重塩害(ウォーターフロント)**仕様の室外機もご用意しています。  
※詳しくはP.110・P.111をご覧ください。

室外機1台で室内機3台まで接続できる  
システムマルチ(ココタス接続タイプ)もご用意しています。 P.77

## ココタス設置のご注意

### 室内機に関するご注意

- 高湿度環境が長時間続く場所には設置しないでください。● 設置された部屋全体の湿度コントロールを行う用途では使用しないでください。● コロンの真上など炎の近くや油煙が直接あたる場所は避けて設置してください。● 台所などの油煙が発生する場所で使用される場合は、レンジフードなどの換気装置との併用をおすすめします。● 湯気を直接吸い込む場所、また高湿度環境(浴室・衣類乾燥機などの湿気が直接当たる場所)が長時間続くような場所へ使用しないでください。● 感電・故障の原因になります。● 業務用調理場など、油・酢のつきやすいところや水蒸気の多く発生する場所では設置・使用しないでください。● シリコン系整髪料などが直接かかる位置への設置はしないでください。● 清掃・修理などの際には、シンナー・アルコール・その他化学薬品(酸・アルカリ洗剤)などの溶剤等は使用しないでください。● 有機溶剤や酸・アルカリ洗剤が直接触れると塗装の剥離や商品各部の変色、発錆の原因となります。● トイレを掃除するときは、運転を停止してください。● トイレ用洗剤でお手入れしないでください。また、トイレの掃除は短い時間で十分に換気をしながら行ってください。トイレ用洗剤の揮発性ガスにより室内機の変形や変色、傷の原因になります。● 火災報知器が設置してある場合は、エアコン本体を感知部から1.5m以上離れたところに据付けてください。

### ココタスバックに関するご注意

- ココタスは主に1~2畳程度用です。(1畳未満の部屋、スペースには設置しないでください。冷媒を追加チャージした場合は2畳未満の空間には設置しないでください。) リビングなどの居室に設置する場合は住宅性能から空調負荷を計算した上で設置してください。● システムマルチ接続時は、2畳以上の空間が必要で、接続されるユニットにより、据付可能な部屋のサイズが変わります。● 天井高さが1.8m以下の手が届く場所には設置しないでください。● 冷房・暖房の同時運転はできません。● 室外機を屋上に設置する場合は、室内機間の高低差を7.5m以下にしてください。● 換気扇を併用した場合は設定温度に到達しにくくなります。● 開放天井へは設置しないでください。● 漏電(感電)、早期故障の原因となります。● 著しいアンモニア臭やペット臭のない場所(アンモニアガス濃度が1.5ppm未満)に据え付けてください。● 冷媒漏れや故障の原因となります。● 温泉地域には設置しないでください。● 腐食(落下)、漏電(感電)、早期故障の原因となります。

## 2室用 2台まで接続できます。

(室内機または床暖房ユニットは、必ず2台接続してください。)

カラー:ホワイト (5Y 7.5/1)

高さ595・幅795(+115)  
・奥行300(+42)mm  
( )内は突起物の寸法です。  
「室内機の合計能力」を超えないよう選定してください。  
ココタス(0.8kW)は必ず1台以上接続してください。

0.8 kW/775	0.8 kW/775
2.2 kW/775	2.2 kW/775
2.8 kW/775	2.8 kW/775
3.6 kW/775	3.6 kW/775
4.0 kW/775	4.0 kW/775

のいずれか1台

のいずれか1台

床暖房接続については、ハウジングエアコン&マルチエアコンカタログをご覧ください。

5.0kW 床暖房ユニット

エアコン (ココタス)

### 4.0 kW 室外機の能力

(室内機の合計能力4.8kWまで)

#### 2M40VCV

価格 **352,000**円 (税抜き 320,000円)

室外電源タイプ 単 200V 直結 20A

配管 液 φ6.4×2  
ガス φ9.5×2

室外 質量44kg

長尺配管50m(2室合計。1室当り30m以下。)  
最大高低差15m(チャージレス30m)☆

室内機	暖房	5.2 (0.80~7.10)
最大接続時	冷房	4.0 (0.80~5.80)

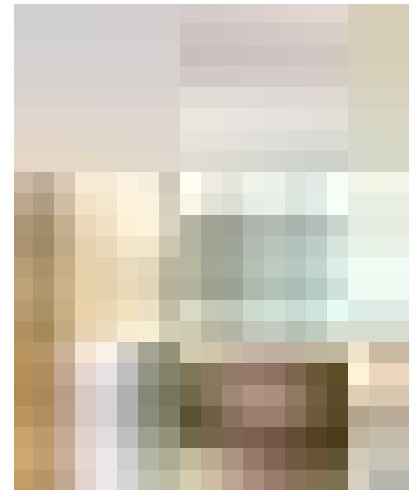
(JIS C 9612:2013) 消費電力量 期間合計(年間) **1,376kWh**

目標年度 2012年

省エネ基準 達成率 **101%**

(JIS C 9612:2005) 通年エネルギー消費効率 **5.5**

室外機を屋上に設置する場合は、室内機間の高低差を7.5m以下にしてください。



## 3室用 3台まで接続できます。

(室内機または床暖房ユニットは、必ず2台以上接続してください。ココタス2台のみの接続はできません。)

カラー:ホワイト (5Y 7.5/1)

高さ595・幅795(+115)  
・奥行300(+42)mm  
( )内は突起物の寸法です。  
「室内機の合計能力」を超えないよう選定してください。  
ココタス(0.8kW)は必ず1台以上接続してください。

0.8 kW/775	0.8 kW/775	0.8 kW/775
2.2 kW/775	2.2 kW/775	2.2 kW/775
2.8 kW/775	2.8 kW/775	2.8 kW/775
3.6 kW/775	3.6 kW/775	3.6 kW/775
4.0 kW/775	4.0 kW/775	4.0 kW/775
5.0 kW/775	5.0 kW/775	5.0 kW/775
5.6 kW/775	5.6 kW/775	5.6 kW/775

のいずれか1台

のいずれか1台

のいずれか1台

床暖房接続については、ハウジングエアコン&マルチエアコンカタログをご覧ください。

5.0kW 床暖房ユニット

7.0kW 床暖房ユニット※

エアコン (ココタス)

エアコン

### 5.8 kW 室外機の能力

(室内機の合計能力8.6kWまで)

#### 3M58VCV

価格 **440,000**円 (税抜き 400,000円)

室外電源タイプ 単 200V 直結 20A

配管 液 φ6.4×3  
ガス φ9.5×3

室外 質量45kg

長尺配管50m(3室合計。1室当り30m以下。)  
最大高低差15m(チャージレス35m)☆

室内機	暖房	7.2 (1.20~8.00)
最大接続時	冷房	5.8 (1.20~7.10)

(JIS C 9612:2013) 消費電力量 期間合計(年間) **2,032kWh**

目標年度 2012年

省エネ基準 達成率 **100%**

(JIS C 9612:2005) 通年エネルギー消費効率 **5.4**

室外機を屋上に設置する場合は、室内機間の高低差を7.5m以下にしてください。

### 6.8 kW 室外機の能力

(室内機の合計能力10.0kWまで)

#### 3M68VCV

価格 **539,000**円 (税抜き 490,000円)

室外電源タイプ 単 200V 直結 20A

配管 液 φ6.4×3  
ガス φ9.5×3

室外 質量47kg

長尺配管50m(3室合計。1室当り30m以下。)  
最大高低差15m(チャージレス35m)☆

室内機	暖房	8.2 (1.20~8.40)
最大接続時	冷房	6.8 (1.20~8.10)

(JIS C 9612:2013) 消費電力量 期間合計(年間) **2,382kWh**

目標年度 2012年

省エネ基準 達成率 **100%**

(JIS C 9612:2005) 通年エネルギー消費効率 **5.4**

室外機を屋上に設置する場合は、室内機間の高低差を7.5m以下にしてください。

### 床暖房も接続できて、快適さアップ!

床暖房ユニットを組み合わせれば、エアコンの速暖性と床暖房の優しくじんわりとした暖かさで、さらに快適に!



※詳しくは、ハウジングエアコン&マルチエアコン、床暖房専用カタログをご覧ください。

### 耐塩害仕様対応

ケーシングから内部パーツにいたるまで防サビ対策を施した、潮風に強く、丈夫な耐重塩害(ウォーターフロント)仕様の室外機もご用意しています。  
※詳しくはP.110-P.111をご覧ください。

### NEW マルチにも対応

既存の室内電源を利用するための  
**内受電キット(別売品)**  
BER125B4 **28,600**円(税抜き26,000円)

1システムに  
ひとつでOK

ダイキン工業(株)扱い

☆配管長が全室合計チャージレス長さを超える場合、20g/mの冷媒追加充填をおこなってください。冷媒配管長さについては、P.99をご覧ください。

### ココタス設置のご注意

#### 室内機に関するご注意

●高湿度環境が長時間続く場所には設置しないでください。●設置された部屋全体の湿度コントロールを行う用途では使用しないでください。●コンロの真上など炎の近くや油煙が直接あたる場所は避けて設置してください。●台所などの油煙が発生する場所で使用される場合は、レンジフードなどの換気装置との併用をおすすめします。●湯気を直接吸い込む場所、また高湿度環境(浴室・衣類乾燥機などの湿気が直接当たる場所)が長時間続くような場所へ使用しないでください。感電・故障の原因となります。●業務用調理場など、油・酢のつきやすいところや水蒸気の多く発生する場所では設置・使用しないでください。●シリコン系整髪料などが直接かかる位置への設置はしないでください。●清掃・修理などの際には、シンナー・アルコール・その他化学薬品(酸・アルカリ洗剤)などの溶剤等は使用しないでください。●有機溶剤や酸・アルカリ洗剤が直接触れると塗装の剥離や商品各部の変色、発錆の原因となります。●トイレを掃除するときは、運転を停止してください。●トイレ用洗剤でお手入れしないでください。また、トイレの掃除は短い時間で十分に換気をしながら行ってください。トイレ用洗剤の揮発性ガスにより室内機の変形や変色、傷の原因となります。●火災報知器が設置している場合は、エアコン本体を感知部から1.5m以上離れたところに据付けてください。

#### 室外機に関するご注意

●システムマルチ接続時は、2畳以上の空間が必要です。接続されるユニットにより、据付可能な部屋のサイズが変わります。●天井高さが1.8m以下の手が届く場所には設置しないでください。●冷房・暖房の同時運転はできません。●室外機を屋上に設置する場合は、室内機間の高低差を7.5m以下にしてください。●換気扇を併用した場合は設定温度に到達しにくくなります。●開放天井へは設置しないでください。漏電(感電)、早期故障の原因となります。●著しいアンモニア臭やペット臭のしない場所(アンモニアガス濃度が1.5ppm未満)に据付けてください。冷媒漏れや故障の原因となります。●温泉地域には設置しないでください。腐食(落下)、漏電(感電)、早期故障の原因となります。


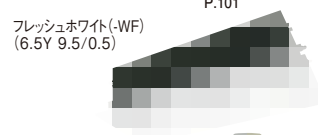
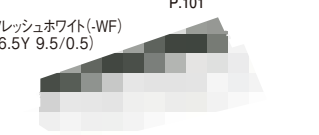

- 同じ色名の室内機でも機種によって色調が異なる場合がありますので、あらかじめご了承ください。●色名の( )内の番号は参考マンセル値です。
- カタログに掲載している外形寸法は代表寸法で、( )内は突起物の寸法を表示しています。据付に際しては外形図をご参照ください。

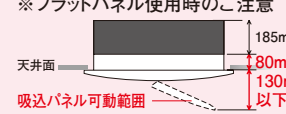
価格は税込価格、( )内は税抜価格を表記しています。

配管、据付部材、設置調整、据付工事費、配送費及び使用済み商品の引き取り費は含まれておりません。価格は事業者様向けの積算見積価格であり、一般消費者様向けの販売価格を示したものではありません。



# システムマルチ(ココタス接続タイプ)室内機

小空間マルチカセット形	天井埋込カセット形 シングルフロータイプ		壁埋込形
<p><b>ココタス</b> ▶ 室内機用別売品 P.101</p> <p>ホワイト(-W) (N9.5) フラップ・吸込グリル部はN9.0になります。</p>  <p>C08YCCV用 かんたんダイレクトリモコン ARC478A69</p> <p>C08VCCV用 かんたんダイレクトリモコン ARC478A44</p>	<p><b>フラットパネル</b> ▶ 室内機用別売品 P.101</p> <p>フレッシュホワイト(-WF) (6.5Y 9.5/0.5)</p>  <p>ホワイト(-W) (10Y 9/0.5)</p> <p>ブラウン(-T) (8.5YR 6.8/3.4)</p> <p>おそろじ用リモコン</p> <p>かんたんスタイリッシュリモコン ARC476A25</p>	<p><b>標準パネル</b> ▶ 室内機用別売品 P.101</p> <p>フレッシュホワイト(-WF) (6.5Y 9.5/0.5)</p>  <p>ホワイト(-W) (10Y 9/0.5)</p> <p>ブラウン(-T) (8.5YR 6.8/3.4)</p> <p>かんたんスタイリッシュリモコン ARC476A25</p>	<p>▶ 室内機用別売品 P.101</p> <p>和風グリル</p>  <p>かんたんスタイリッシュリモコン ARC476A27</p>

<p><b>0.8 kW</b> 液φ6.4 ガスφ9.5</p> <p><b>NEW</b> 2021年3月発売</p> <p><b>C08YCCV</b> 価格 121,000円(税抜き110,000円) 別売パネル BC08VS-W 価格 33,000円(税抜き30,000円) 合計価格 <b>154,000円</b> (税抜き140,000円)</p> <p>本体:高175・幅315・奥397mm(+15mm) / 質量0kg パネル:高20・幅380・奥460mm / 質量1.6kg</p> <p><b>C08VCCV</b> 価格 121,000円(税抜き110,000円) 別売パネル BC08VS-W 価格 33,000円(税抜き30,000円) 合計価格 <b>154,000円</b> (税抜き140,000円)</p> <p>本体:高175・幅315・奥397mm(+15mm) / 質量0kg パネル:高20・幅380・奥460mm / 質量1.6kg</p>	<p>フラットパネルのホワイト(-W)・ブラウン(-T)・木目(-M)は、受注対応により別途日数が必要です。</p> <p>※フラットパネル使用時のご注意</p>  <p>天井面</p> <p>吸込パネル可動範囲</p> <p>185mm</p> <p>80mm</p> <p>130mm</p> <p>以下</p> <p>フラットパネル使用時は天井奥行寸法+80mmが必要です。</p> <p>運転時、吸込パネルは最大130mmまで可動します。</p>	<p><b>C22RMV</b> 合計価格 ..... <b>143,000円</b> (税抜き130,000円)</p> <p>別売前面グリル・据付枠合計価格 <b>53,240円</b> (税抜き48,400円)</p> <p>別売前面グリル KDG413C10(-W)-(-H)</p> <p>別売据付枠 KKF411B10B</p> <p>本体:高322・幅770・奥180mm / 質量10kg 前面グリル:高349・幅785mm / 質量1.0kg 据付枠:高351・幅781・奥110mm / 質量1.7kg 据付必要寸法:高351・幅785・奥200mm以上</p>
<p><b>2.2 kW</b> 液φ6.4 ガスφ9.5</p> <p><b>トイレ設置対応</b> C08YCCV 2畳以上の空間が必要です。</p>	<p><b>C28RCV</b> 価格 ..... <b>181,500円</b> (税抜き165,000円)</p> <p>別売フラットパネル(フレッシュホワイト(-WF)の場合) BC40JF-WF ... <b>115,500円</b> (税抜き105,000円) 合計価格... <b>297,000円</b> (税抜き270,000円)</p> <p>本体:高185・幅990・奥360mm / 質量13kg パネル:高30(+80*)・幅1,200・奥460mm / 質量13kg</p> <p>別売標準パネルの場合 BC40J-WF(-W)-(-T) ... <b>38,500円</b> (税抜き35,000円) 合計価格... <b>220,000円</b> (税抜き200,000円)</p> <p>本体:高185・幅990・奥360mm / 質量13kg パネル:高30・幅1,200・奥460mm / 質量5kg</p>	<p><b>C28RMV</b> 合計価格 ..... <b>159,500円</b> (税抜き145,000円)</p> <p>別売前面グリル・据付枠合計価格 <b>53,240円</b> (税抜き48,400円)</p> <p>別売前面グリル KDG413C10(-W)-(-H)</p> <p>別売据付枠 KKF411B10B</p> <p>本体:高322・幅770・奥180mm / 質量10kg 前面グリル:高349・幅785mm / 質量1.0kg 据付枠:高351・幅781・奥110mm / 質量1.7kg 据付必要寸法:高351・幅785・奥200mm以上</p>
<p><b>2.8 kW</b> 液φ6.4 ガスφ9.5</p>	<p><b>C36RCV</b> 価格 ..... <b>198,000円</b> (税抜き180,000円)</p> <p>別売フラットパネル(フレッシュホワイト(-WF)の場合) BC40JF-WF ... <b>115,500円</b> (税抜き105,000円) 合計価格... <b>313,500円</b> (税抜き285,000円)</p> <p>本体:高185・幅990・奥360mm / 質量13kg パネル:高30(+80*)・幅1,200・奥460mm / 質量13kg</p> <p>別売標準パネルの場合 BC40J-WF(-W)-(-T) ... <b>38,500円</b> (税抜き35,000円) 合計価格... <b>236,500円</b> (税抜き215,000円)</p> <p>本体:高185・幅990・奥360mm / 質量13kg パネル:高30・幅1,200・奥460mm / 質量5kg</p>	<p><b>C36RMV</b> 合計価格 ..... <b>181,500円</b> (税抜き165,000円)</p> <p>別売前面グリル・据付枠合計価格 <b>53,240円</b> (税抜き48,400円)</p> <p>別売前面グリル KDG413C10(-W)-(-H)</p> <p>別売据付枠 KKF411B10B</p> <p>本体:高322・幅770・奥180mm / 質量10kg 前面グリル:高349・幅785mm / 質量1.0kg 据付枠:高351・幅781・奥110mm / 質量1.7kg 据付必要寸法:高351・幅785・奥200mm以上</p>
<p><b>3.6 kW</b> 液φ6.4 ガスφ9.5</p>	<p><b>C40RCV</b> 価格 ..... <b>214,500円</b> (税抜き195,000円)</p> <p>別売フラットパネル(フレッシュホワイト(-WF)の場合) BC40JF-WF ... <b>115,500円</b> (税抜き105,000円) 合計価格... <b>330,000円</b> (税抜き300,000円)</p> <p>本体:高185・幅990・奥360mm / 質量13kg パネル:高30(+80*)・幅1,200・奥460mm / 質量13kg</p> <p>別売標準パネルの場合 BC40J-WF(-W)-(-T) ... <b>38,500円</b> (税抜き35,000円) 合計価格... <b>253,000円</b> (税抜き230,000円)</p> <p>本体:高185・幅990・奥360mm / 質量13kg パネル:高30・幅1,200・奥460mm / 質量5kg</p>	<p><b>C40RMV</b> 合計価格 ..... <b>203,500円</b> (税抜き185,000円)</p> <p>別売前面グリル・据付枠合計価格 <b>53,240円</b> (税抜き48,400円)</p> <p>別売前面グリル KDG413C10(-W)-(-H)</p> <p>別売据付枠 KKF411B10B</p> <p>本体:高322・幅770・奥180mm / 質量10kg 前面グリル:高349・幅785mm / 質量1.0kg 据付枠:高351・幅781・奥110mm / 質量1.7kg 据付必要寸法:高351・幅785・奥200mm以上</p>
<p><b>4.0 kW</b> 液φ6.4 ガスφ9.5</p>	<p><b>C50RCV</b> 価格 ..... <b>247,500円</b> (税抜き225,000円)</p> <p>別売フラットパネル(フレッシュホワイト(-WF)の場合) BC40JF-WF ... <b>115,500円</b> (税抜き105,000円) 合計価格... <b>363,000円</b> (税抜き330,000円)</p> <p>本体:高185・幅990・奥360mm / 質量13kg パネル:高30(+80*)・幅1,200・奥460mm / 質量13kg</p> <p>別売標準パネルの場合 BC40J-WF(-W)-(-T) ... <b>38,500円</b> (税抜き35,000円) 合計価格... <b>286,000円</b> (税抜き260,000円)</p> <p>本体:高185・幅990・奥360mm / 質量13kg パネル:高30・幅1,200・奥460mm / 質量5kg</p>	<p><b>C40RMV</b> 合計価格 ..... <b>203,500円</b> (税抜き185,000円)</p> <p>別売前面グリル・据付枠合計価格 <b>53,240円</b> (税抜き48,400円)</p> <p>別売前面グリル KDG413C10(-W)-(-H)</p> <p>別売据付枠 KKF411B10B</p> <p>本体:高322・幅770・奥180mm / 質量10kg 前面グリル:高349・幅785mm / 質量1.0kg 据付枠:高351・幅781・奥110mm / 質量1.7kg 据付必要寸法:高351・幅785・奥200mm以上</p>
<p><b>5.0 kW</b> 液φ6.4 ガスφ9.5</p>	<p><b>C56RCV</b> 価格 ..... <b>291,500円</b> (税抜き265,000円)</p> <p>別売フラットパネル(フレッシュホワイト(-WF)の場合) BC40JF-WF ... <b>115,500円</b> (税抜き105,000円) 合計価格... <b>407,000円</b> (税抜き370,000円)</p> <p>本体:高185・幅990・奥360mm / 質量13kg パネル:高30(+80*)・幅1,200・奥460mm / 質量13kg</p> <p>別売標準パネルの場合 BC40J-WF(-W)-(-T) ... <b>38,500円</b> (税抜き35,000円) 合計価格... <b>330,000円</b> (税抜き300,000円)</p> <p>本体:高185・幅990・奥360mm / 質量13kg パネル:高30・幅1,200・奥460mm / 質量5kg</p>	<p>天井埋込カセット形の別売パネルに木目(-M)もご利用しました。</p> <p>BC40JF-M 価格 137,500円(税込み) 適用機種... <b>C28-36-40-50-56RCV</b></p> <p>BC40J-M 価格 49,500円(税込み) 適用機種... <b>C28-36-40-50-56RCV</b></p> <p>BC40JF-Mは、受注対応により別途日数が必要です。</p>
<p><b>5.6 kW</b> 液φ6.4 ガスφ9.5 C56RCVは ガスφ12.7</p>	<p><b>C56RCV</b> 価格 ..... <b>291,500円</b> (税抜き265,000円)</p> <p>別売フラットパネル(フレッシュホワイト(-WF)の場合) BC40JF-WF ... <b>115,500円</b> (税抜き105,000円) 合計価格... <b>407,000円</b> (税抜き370,000円)</p> <p>本体:高185・幅990・奥360mm / 質量13kg パネル:高30(+80*)・幅1,200・奥460mm / 質量13kg</p> <p>別売標準パネルの場合 BC40J-WF(-W)-(-T) ... <b>38,500円</b> (税抜き35,000円) 合計価格... <b>330,000円</b> (税抜き300,000円)</p> <p>本体:高185・幅990・奥360mm / 質量13kg パネル:高30・幅1,200・奥460mm / 質量5kg</p>	<p>天井埋込カセット形の別売パネルに木目(-M)もご利用しました。</p> <p>BC40JF-M 価格 137,500円(税込み) 適用機種... <b>C28-36-40-50-56RCV</b></p> <p>BC40J-M 価格 49,500円(税込み) 適用機種... <b>C28-36-40-50-56RCV</b></p> <p>BC40JF-Mは、受注対応により別途日数が必要です。</p>

● 同じ色名の室内機でも機種によって色調が異なる場合がありますので、あらかじめご了承ください。 ● 色名の( )内の番号は参考マンセル値です。  
● カタログに掲載している外形寸法は代表寸法で、( )内は突起物の寸法を表示しています。据付に際しては外形図をご参照ください。

アメニティビルトイン形

▶ 室内機用別売品 P.101



和風グリル

かんたん  
スタイリッシュ  
リモコン  
ARC476A37

risora

ファブリックホワイト(-F)



かんたん  
スタイリッシュ  
リモコン  
ARC476A33

かんたんスタイリッシュリモコンの色は、本体色に関係なくホワイトになります。

壁掛形

▶ 室内機用別売品 P.100

フィルター  
自動お掃除

ホワイト(-W) (N 9.5)



ベージュ(-C)  
(1Y 7.5/2)

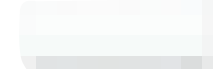


かんたん  
ダイレクト  
リモコン  
ARC478A45

標準タイプ

▶ 室内機用別売品 P.100

ホワイト(-W) (N 9.5)



かんたん  
ダイレクト  
リモコン  
ARC478A15

この商品は、  
本体と別売パネルとの  
組み合わせになります。



本体色(2色)

ホワイトとダークグレーの2色を  
ご用意。各パネルへの推奨本体  
色は、下記別売パネル色一覧を  
ご参照ください。



ホワイト(W) ダークグレー(K)  
本体色は、機種品番末尾にW(ホワイ  
ト)、K(ダークグレー)で表されています。

かんたんスタイリッシュリモコンの色は、  
本体色に関係なくホワイトになります。

別売パネル色(7色)

受注生産品

以下の7色から  
お選びいただけます。

ファブリックホワイト(-F)  
BCF40V-F



推奨本体色：ホワイト

ブラックウッド(-K)  
BCF40V-K



推奨本体色：ダークグレー

ラインホワイト(-W)  
BCF40V-W



推奨本体色：ホワイト

ウォルナットブラウン(-M)  
BCF40V-M



推奨本体色：ダークグレー

ツイルゴールド(-N)  
BCF40V-N



推奨本体色：ダークグレー

ソライロ(-A)  
BCF40V-A



推奨本体色：ダークグレー

オリブグリーン(-L)  
BCF40V-L



推奨本体色：ダークグレー

新色2色登場

NEW 2021年3月発売

ナチュラルウッド(C) アルミウムシルバー(-S)  
BCF40Y-C BCF40Y-S



推奨本体色：  
ホワイト 推奨本体色：  
ホワイト

受注対応のため、別途日数が必要です。

別売パネルは、本体と別梱包になります。

C22VTCCV-W(-C)

価格…… **132,000**円  
(税抜き 120,000円)  
別売パネル  
BCF40V-F(-K)(-W)(-N)(-A)  
BCF40V-M(-L)  
価格…22,000円  
(税抜き 20,000円)  
合計価格 **132,000**円  
(税抜き 120,000円)  
本体:高295・幅798・奥267mm/  
質量11kg

C22RTV-W

価格…… **110,000**円  
(税抜き 100,000円)  
本体:高285・幅770・奥233mm/  
質量9kg

C28VTCCV-W(-C)

価格…… **154,000**円  
(税抜き 140,000円)  
別売パネル  
BCF40V-F(-K)(-W)(-N)(-A)  
BCF40V-M(-L)  
価格…22,000円  
(税抜き 20,000円)  
合計価格 **154,000**円  
(税抜き 140,000円)  
本体:高295・幅798・奥185mm/  
質量11kg

C28RTV-W

価格…… **126,500**円  
(税抜き 115,000円)  
本体:高285・幅770・奥233mm/  
質量9kg

C36VTCCV-W(-C)

価格…… **181,500**円  
(税抜き 165,000円)  
別売パネル  
BCF40V-F(-K)(-W)(-N)(-A)  
BCF40V-M(-L)  
価格…22,000円  
(税抜き 20,000円)  
合計価格 **181,500**円  
(税抜き 165,000円)  
本体:高295・幅798・奥185mm/  
質量11kg

C36RTV-W

価格…… **159,500**円  
(税抜き 145,000円)  
本体:高285・幅770・奥233mm/  
質量9kg

C40VTCCV-W(-C)

価格…… **192,500**円  
(税抜き 175,000円)  
別売パネル  
BCF40V-F(-K)(-W)(-N)(-A)  
BCF40V-M(-L)  
価格…22,000円  
(税抜き 20,000円)  
合計価格 **192,500**円  
(税抜き 175,000円)  
本体:高295・幅798・奥267mm/  
質量11kg

C40RTV-W

価格…… **170,500**円  
(税抜き 155,000円)  
本体:高285・幅770・奥233mm/  
質量9kg

C50VTCCV-W(-C)

価格…… **231,000**円  
(税抜き 210,000円)  
別売パネル  
BCF40V-F(-K)(-W)(-N)(-A)  
BCF40V-M(-L)  
価格…22,000円  
(税抜き 20,000円)  
合計価格 **231,000**円  
(税抜き 210,000円)  
本体:高295・幅798・奥267mm/  
質量11kg

C50RTV-W

価格…… **209,000**円  
(税抜き 190,000円)  
本体:高285・幅770・奥233mm/  
質量9kg

C56VTCCV-W(-C)

価格…… **242,000**円  
(税抜き 220,000円)  
別売パネル  
BCF40V-F(-K)(-W)(-N)(-A)  
BCF40V-M(-L)  
価格…22,000円  
(税抜き 20,000円)  
合計価格 **242,000**円  
(税抜き 220,000円)  
本体:高295・幅798・奥267mm/  
質量11kg

C56RTV-W

価格…… **220,000**円  
(税抜き 200,000円)  
本体:高285・幅770・奥233mm/  
質量9kg

C22VTSXVW

C22VTSXVK  
価格…110,000円  
(税抜き 100,000円)  
別売パネル  
BCF40V-F(-K)(-W)(-N)(-A)  
BCF40V-M(-L)  
価格…22,000円  
(税抜き 20,000円)  
合計価格 **132,000**円  
(税抜き 120,000円)  
本体:高295・幅798・奥185mm/  
質量11kg

C28VTSXVW

C28VTSXVK  
価格…132,000円  
(税抜き 120,000円)  
別売パネル  
BCF40V-F(-K)(-W)(-N)(-A)  
BCF40V-M(-L)  
価格…22,000円  
(税抜き 20,000円)  
合計価格 **154,000**円  
(税抜き 140,000円)  
本体:高295・幅798・奥185mm/  
質量11kg

C36VTSXVW

C36VTSXVK  
価格…159,500円  
(税抜き 145,000円)  
別売パネル  
BCF40V-F(-K)(-W)(-N)(-A)  
BCF40V-M(-L)  
価格…22,000円  
(税抜き 20,000円)  
合計価格 **181,500**円  
(税抜き 165,000円)  
本体:高295・幅798・奥185mm/  
質量11kg

C40VTSXVW

C40VTSXVK  
価格…170,500円  
(税抜き 155,000円)  
別売パネル  
BCF40V-F(-K)(-W)(-N)(-A)  
BCF40V-M(-L)  
価格…22,000円  
(税抜き 20,000円)  
合計価格 **192,500**円  
(税抜き 175,000円)  
本体:高295・幅798・奥185mm/  
質量11kg

C50VTSXVW

C50VTSXVK  
価格…209,000円  
(税抜き 190,000円)  
別売パネル  
BCF40V-F(-K)(-W)(-N)(-A)  
BCF40V-M(-L)  
価格…22,000円  
(税抜き 20,000円)  
合計価格 **231,000**円  
(税抜き 210,000円)  
本体:高295・幅798・奥185mm/  
質量11kg

C56VTSXVW

C56VTSXVK  
価格…220,000円  
(税抜き 200,000円)  
別売パネル  
BCF40V-F(-K)(-W)(-N)(-A)  
BCF40V-M(-L)  
価格…22,000円  
(税抜き 20,000円)  
合計価格 **242,000**円  
(税抜き 220,000円)  
本体:高295・幅798・奥185mm/  
質量11kg

●電源は全て室外機側の取付となります。室外機の紹介ページ(P.78)、または仕様(P.97)をご覧ください。●連絡電線本数は各室に3本となります。

価格は税込価格、( )内は税抜価格を表記しています。

配管、据付部材、設置調整、据付工事費、配送費及び使用済み商品の引き取り費は含まれておりません。  
価格は事業者様向けの積算見積価格であり、一般消費者様向けの販売価格を示したものではありません。