

世界を熱で過ごしやすく。

三菱重工のエアコン

**ビーボ-エアコン**



エコで空気を考える  
三菱重工の空調シリーズ

本カタログ掲載商品の価格には、配送費、設置調整費、パイプ・工事費、使用済み商品の引き取り費用等は含まれておりません。  
また、エアコンを廃棄する場合は家電リサイクル法に基づく収集・運搬料金、再商品化等料金(リサイクル料金)が必要となります。

カタログ請求番号
'23 RAC
A-2

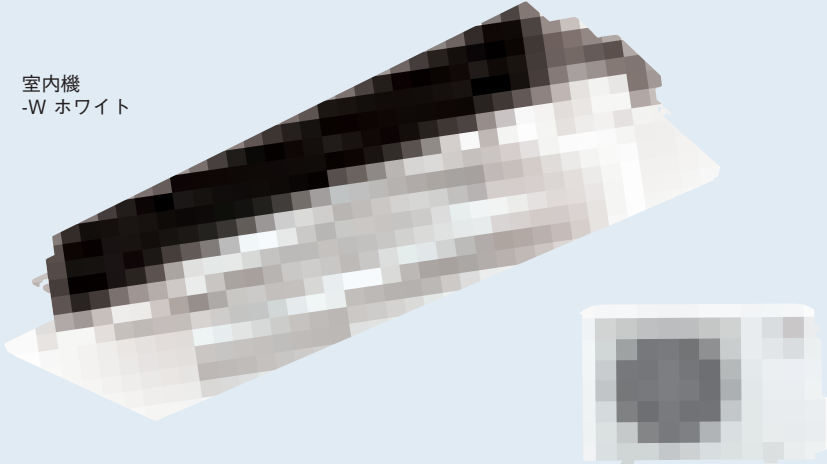
2023年度モデル

# SRT シリーズ

1方向  
天井カセット形

フラット&スクエアなデザインで天井すっきり。  
自在な風向コントロールで快適さもアップ。

室内機  
-W ホワイト

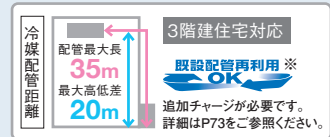


室内機：高さ185×幅1,102×奥行360mm  
室外機：高さ550×幅800(+62)×奥行285(+59.5)mm

室外機

## New! リモコン

- 運転切り替え操作がかんたん  
デカ文字温度表示
- 0.5°C単位の温度表示
- バックライト機能搭載
- 蓄光ボタン



### 冷暖房時おもに 10 畳

#### 30 SRT2823H2-SET

電源 室内・外選択  
(単相200V 直結15A)  
室内機:SRT2823H2 室外機:SCT2823H2

室内機 SRT2823H2	220,000円	(税別価格 200,000円)
室外機 SCT2823H2	242,000円	(税別価格 220,000円)
本体希望小売価格	462,000円	(税別価格 420,000円)
(別売)化粧パネル TTPN-23W、-23Cを使用の場合		
合計希望小売価格	484,000円	(税別価格 440,000円)

畳数のめやす	能力(kW)	消費電力(W)
暖房 9~11畳 (15~18㎡)	4.0 (0.9~6.5)	1,110 (300~2,490)
冷房 8~12畳 (13~19㎡)	2.8 (0.9~3.6)	690 (210~1,250)

期間消費電力量	省エネ基準達成率	通年エネルギー消費効率(APF)
963kWh	101%	5.5

外気温2°C時の低温暖房能力 4.7kW

### 冷暖房時おもに 16 畳

#### 33 SRT5023H2-SET

電源 室内・外選択  
(単相200V 直結20A)  
室内機:SRT5023H2 室外機:SCT5023H2

室内機 SRT5023H2	286,000円	(税別価格 260,000円)
室外機 SCT5023H2	355,300円	(税別価格 323,000円)
本体希望小売価格	641,300円	(税別価格 583,000円)
(別売)化粧パネル TTPN-23W、-23Cを使用の場合		
合計希望小売価格	663,300円	(税別価格 603,000円)

畳数のめやす	能力(kW)	消費電力(W)
暖房 14~17畳 (23~29㎡)	6.3 (0.9~8.4)	2,050 (200~3,110)
冷房 14~21畳 (23~34㎡)	5.0 (0.9~5.2)	1,780 (250~2,100)

期間消費電力量	省エネ基準達成率	通年エネルギー消費効率(APF)
2,012kWh	104%	4.7

外気温2°C時の低温暖房能力 6.1kW

### 冷暖房時おもに 12 畳

#### 31 SRT3623H2-SET

電源 室内・外選択  
(単相200V 直結15A)  
室内機:SRT3623H2 室外機:SCT3623H2

室内機 SRT3623H2	242,000円	(税別価格 220,000円)
室外機 SCT3623H2	267,300円	(税別価格 243,000円)
本体希望小売価格	509,300円	(税別価格 463,000円)
(別売)化粧パネル TTPN-23W、-23Cを使用の場合		
合計希望小売価格	531,300円	(税別価格 483,000円)

畳数のめやす	能力(kW)	消費電力(W)
暖房 11~13畳 (17~22㎡)	4.8 (0.9~7.6)	1,370 (210~2,920)
冷房 10~15畳 (16~25㎡)	3.6 (0.9~4.0)	980 (240~1,300)

期間消費電力量	省エネ基準達成率	通年エネルギー消費効率(APF)
1,309kWh	104%	5.2

外気温2°C時の低温暖房能力 5.5kW

### 冷暖房時おもに 18 畳

#### 34 SRT5623H2-SET

電源 室内・外選択  
(単相200V 直結20A)  
室内機:SRT5623H2 室外機:SCT5623H2

室内機 SRT5623H2	330,000円	(税別価格 300,000円)
室外機 SCT5623H2	421,300円	(税別価格 383,000円)
本体希望小売価格	751,300円	(税別価格 683,000円)
(別売)化粧パネル TTPN-23W、-23Cを使用の場合		
合計希望小売価格	773,300円	(税別価格 703,000円)

畳数のめやす	能力(kW)	消費電力(W)
暖房 15~18畳 (24~30㎡)	6.7 (0.9~8.7)	2,210 (200~3,120)
冷房 15~23畳 (25~39㎡)	5.6 (0.9~5.9)	2,020 (240~2,350)

期間消費電力量	省エネ基準達成率	通年エネルギー消費効率(APF)
2,354kWh	100%	4.5

外気温2°C時の低温暖房能力 6.3kW

### 冷暖房時おもに 14 畳

#### 32 SRT4023H2-SET

電源 室内・外選択  
(単相200V 直結15A)  
室内機:SRT4023H2 室外機:SCT4023H2

室内機 SRT4023H2	264,000円	(税別価格 240,000円)
室外機 SCT4023H2	297,000円	(税別価格 270,000円)
本体希望小売価格	561,000円	(税別価格 510,000円)
(別売)化粧パネル TTPN-23W、-23Cを使用の場合		
合計希望小売価格	583,000円	(税別価格 530,000円)

畳数のめやす	能力(kW)	消費電力(W)
暖房 12~15畳 (20~25㎡)	5.6 (0.9~7.9)	1,720 (210~2,930)
冷房 11~17畳 (18~28㎡)	4.0 (0.9~4.4)	1,200 (240~1,700)

期間消費電力量	省エネ基準達成率	通年エネルギー消費効率(APF)
1,484kWh	102%	5.1

外気温2°C時の低温暖房能力 5.7kW

### 化粧パネル(別売)

4色のパネルをご用意。  
室内機と化粧パネルはセットでご購入ください。

ホワイト	ベージュ	板目	柱目
------	------	----	----

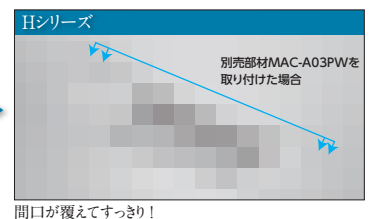
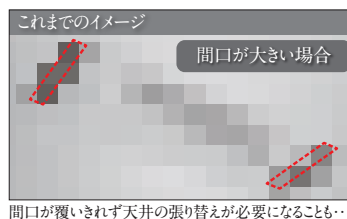
マンセル値 4.0GY 91/0.2 マンセル値 7.7YR 6.9/3.7

形式	カラー	希望小売価格(税込)	外形寸法
TTPN-23W	ホワイト	22,000円	高さ24×幅1,200×奥行424mm
TTPN-23C	ベージュ		
TTPN-23M	板目	38,500円	
TTPN-23T	柱目		

●天井開口寸法：幅1,160×奥行384mm

### リニューアル対応

リニューアル時に天井張り替えをしないで従来機の開口部を体裁良く安く仕上げるリニューアルパネル(別売)を用意しています。パネル幅を広げるにはリニューアルパネル用アタッチメント部材(別売)のご購入・据付が必要です。詳しくはP80を参照ください。



### 【SRTシリーズ共通事項】

- (別売) 交換用アレル除菌フィルター(枠付き) MAC-408FT / 1,650円(税込)
- (別売) 化粧パネルTTPN-23M、-23Tをご使用の場合は価格が変わります。
- リモコンホルダーは別売です。
- 室外機寸法の( )内数値は操作弁カバーや固定脚までの寸法を表します。
- 形式の前の■内の数字は、仕様一覧との照合番号です。
- ※既設配管再利用の注意事項についてはP74をご参照ください。

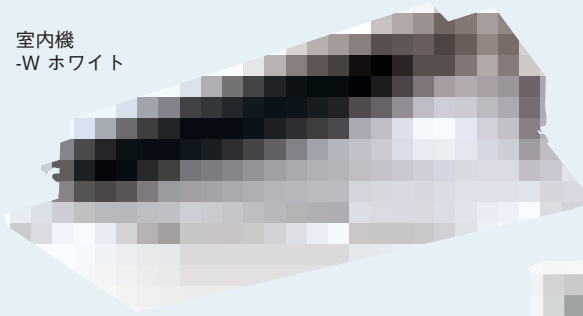
2023年度モデル

# SRTシリーズ

小能力1方向  
天井カセット形

## 小部屋や寝室などに適した小能力タイプ。

室内機  
-W ホワイト

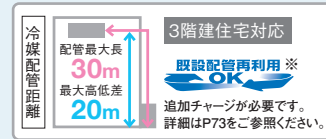


室内機：高さ194×幅842×奥行301mm  
室外機：高さ550×幅800(+62)×奥行285(+59.5)mm

室外機

### New! リモコン

- 運転切り替え操作がかんたん  
デカ文字温度表示
- 0.5°C単位の温度表示
- バックライト機能搭載
- 蓄光ボタン



冷暖房時おにも

6畳

### 35 SRT2223H2-SET

電源 室外(単相200V 直結15A)  
室内機:SRT2223H2 室外機:SCT2223H2

室内機 SRT2223H2	176,000円 (税別価格 160,000円)
室外機 SCT2223H2	226,600円 (税別価格 206,000円)
本体希望小売価格	402,600円 (税別価格 366,000円)
(別売)化粧パネル TCPN-23Wを使用の場合	
合計希望小売価格	424,600円 (税別価格 386,000円)

畳数のめやす	能力(kW)	消費電力(W)
暖房 6～7畳 (9～11m <sup>2</sup> )	2.5 (0.9～5.2)	605 (180～2,015)
冷房 6～9畳 (10～15m <sup>2</sup> )	2.2 (0.9～3.1)	515 (150～1,100)

期間消費電力量	省エネ基準 達成率	年間エネルギー 消費効率(APF)
771 kWh 目標年度 2029年度	100%	5.4

外気温2°C時の低温暖房能力 3.8kW

冷暖房時おにも

8畳

### 36 SRT2523H2-SET

電源 室外(単相200V 直結15A)  
室内機:SRT2523H2 室外機:SCT2523H2

室内機 SRT2523H2	187,000円 (税別価格 170,000円)
室外機 SCT2523H2	232,100円 (税別価格 211,000円)
本体希望小売価格	419,100円 (税別価格 381,000円)
(別売)化粧パネル TCPN-23Wを使用の場合	
合計希望小売価格	441,100円 (税別価格 401,000円)

畳数のめやす	能力(kW)	消費電力(W)
暖房 6～8畳 (10～13m <sup>2</sup> )	2.8 (0.9～5.4)	685 (180～2,015)
冷房 7～10畳 (11～17m <sup>2</sup> )	2.5 (0.9～3.2)	640 (150～1,140)

期間消費電力量	省エネ基準 達成率	年間エネルギー 消費効率(APF)
892 kWh 目標年度 2029年度	98%	5.3

外気温2°C時の低温暖房能力 3.9kW

### 化粧パネル(別売)

室内機と化粧パネルはセットでご購入ください。

形 式	カラー	希望小売価格(税込)	外形寸法
TCPN-23W	ホワイト	22,000円	高さ34×幅915× 奥行370mm

●天井開口寸法：幅880×奥行325mm



マンセル値 4.0GY 9.1/0.2

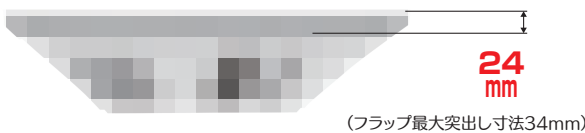
【SRTシリーズ共通事項】 ●リモコンホルダーは別売です。

## SRTシリーズの便利な機能

### 薄型設計

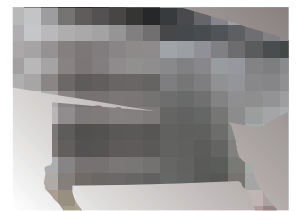
New!

フラットでスクエアなデザインは天井面をすっきりさせてインテリアに溶け込みます。小能力タイプにも採用



### はずせるボディ

グリルや前面パネルを取り外して水洗いできるのでお掃除がかんたん。

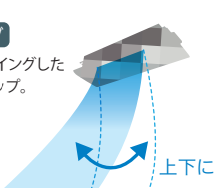


### 上下左右オートフラップ

風向をリモコンでかんたん設定。上下左右に風向調整ができ、より広いスペースを快適にします。

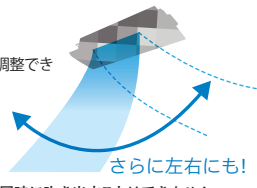
#### 上下スイング

上下に間欠スイングした風で快適性アップ。



#### 左右スイング

左右にも風向が調整できます。



●上下・左右同時に吹き出すことはできません。

### お部屋の空気をキレイに! New!

空清Vフィルター(抗菌※1・防カビ※2・ウイルス抑制※3)を標準装備。フィルターに付着したものを抑制します。



\*ウイルス:バイアル瓶内での試験による2時間後の効果。実使用空間での実証効果ではありません。

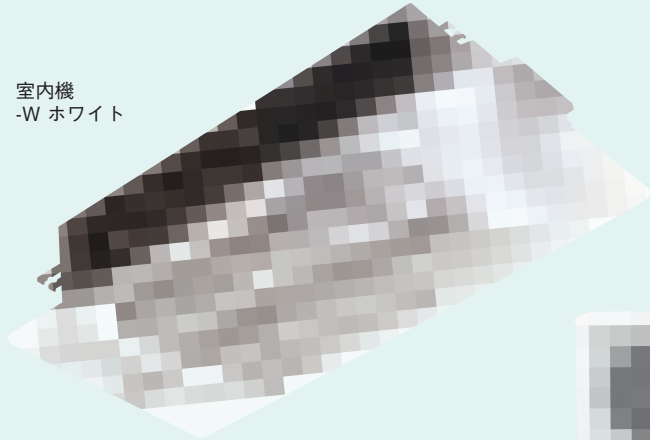
※1【試験機関】一般財団法人ボーケン品質評価機構【試験番号】29020006998-1【試験方法】JIS L1902「繊維製品の抗菌性試験方法及び抗菌効果」【試験結果】菌液吸収法で18時間後、99%以上の低減率を確認 ※2【試験機関】一般財団法人ボーケン品質評価機構【試験番号】29020006086-1【試験方法】JIS Z 2911「カビ抵抗性試験」【試験結果】防カビ効果あり ※3【試験機関】一般財団法人日本繊維製品品質技術センター【試験番号】21KB080069【ウイルス対応方法】塗装【試験方法】JIS L 1922「繊維製品の抗ウイルス性試験」【試験結果】ウイルス液に2時間接触後に99%以上の低減率を確認。1種類のウイルスにて試験を実施

2023年度モデル

# SRTW<sup>2方向天井カセット形</sup>シリーズ

天井にすっきりフィット。2方向の独立した立体空調で、ワイドリビングも快適に。

室内機  
-W ホワイト

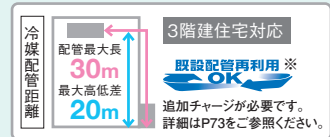


室内機：高さ194×幅973×奥行480mm  
室外機：高さ550×幅800(+62)×奥行285(+59.5)mm

室外機

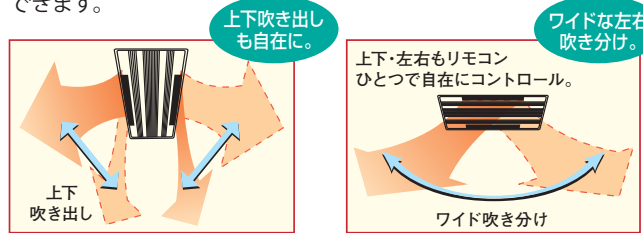
## New! リモコン

- 運転切り替え操作がかんたん  
デカ文字温度表示
- 0.5℃単位の温度表示
- バックライト機能搭載
- 蓄光ボタン



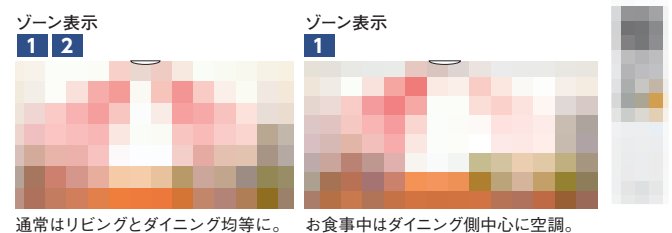
## 上下左右オートフラップ

左右・上下の風向コントロールが可能。2方向で独立した立体空調ができます。



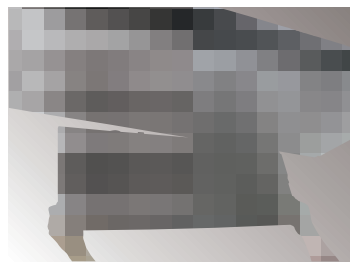
## ゾーン空調

ボタンひとつで生活シーンに合わせ、空調するゾーンの指定ができます。



## はずせるボディ

グリルや前面パネルを取り外して水洗いできるのでお掃除かんたん。



●写真はSRTシリーズの場合です

## 化粧パネル(別売)

室内機と化粧パネルはセットでご購入ください。

形式	カラー	希望小売価格(税込)	外形寸法
TWPN-23W	ホワイト	24,200円	高さ34×幅1,076×奥行535mm

ホワイト  
マンセル値 4.0GY 9.1/0.2

●天井開口穴寸法：幅1,046×奥行505mm

冷暖房時おもに

14 畳

### 37 SRTW4023H2-SET

電源 室内・外選択  
(単相200V 直結15A)  
室内機:SRTW4023H2 室外機:SCTW4023H2

室内機 SRTW4023H2	283,800円 (税別価格 258,000円)
室外機 SCTW4023H2	275,000円 (税別価格 250,000円)
本体希望小売価格	558,800円 (税別価格 508,000円)
(別売)化粧パネル TWPN-23Wを使用する場合	
合計希望小売価格	583,000円 (税別価格 530,000円)

畳数のめやす	能力(kW)	消費電力(W)
暖房 12~15畳 (20~25㎡)	5.6 (0.9~7.9)	1,610 (210~2,970)
冷房 11~17畳 (18~28㎡)	4.0 (0.9~4.3)	1,120 (260~1,500)

期間消費電力量	1,513 kWh	省エネ基準達成率	100%	通年エネルギー消費効率(APF)	5.0
目標年度	2029年度	省エネ基準達成率	100%	通年エネルギー消費効率(APF)	5.0
外気温2℃時の低温暖房能力 5.7kW					

冷暖房時おもに

16 畳

### 38 SRTW5023H2-SET

電源 室内・外選択  
(単相200V 直結20A)  
室内機:SRTW5023H2 室外機:SCTW5023H2

室内機 SRTW5023H2	325,600円 (税別価格 296,000円)
室外機 SCTW5023H2	326,700円 (税別価格 297,000円)
本体希望小売価格	652,300円 (税別価格 593,000円)
(別売)化粧パネル TWPN-23Wを使用する場合	
合計希望小売価格	676,500円 (税別価格 615,000円)

畳数のめやす	能力(kW)	消費電力(W)
暖房 14~17畳 (23~29㎡)	6.3 (0.9~8.6)	1,910 (210~3,055)
冷房 14~21畳 (23~34㎡)	5.0 (0.9~5.4)	1,950 (260~2,360)

期間消費電力量	2,056 kWh	省エネ基準達成率	102%	通年エネルギー消費効率(APF)	4.6
目標年度	2029年度	省エネ基準達成率	102%	通年エネルギー消費効率(APF)	4.6
外気温2℃時の低温暖房能力 6.2kW					

冷暖房時おもに

18 畳

### 39 SRTW5623H2-SET

電源 室内・外選択  
(単相200V 直結20A)  
室内機:SRTW5623H2 室外機:SCTW5623H2

室内機 SRTW5623H2	393,800円 (税別価格 358,000円)
室外機 SCTW5623H2	379,500円 (税別価格 345,000円)
本体希望小売価格	773,300円 (税別価格 703,000円)
(別売)化粧パネル TWPN-23Wを使用する場合	
合計希望小売価格	797,500円 (税別価格 725,000円)

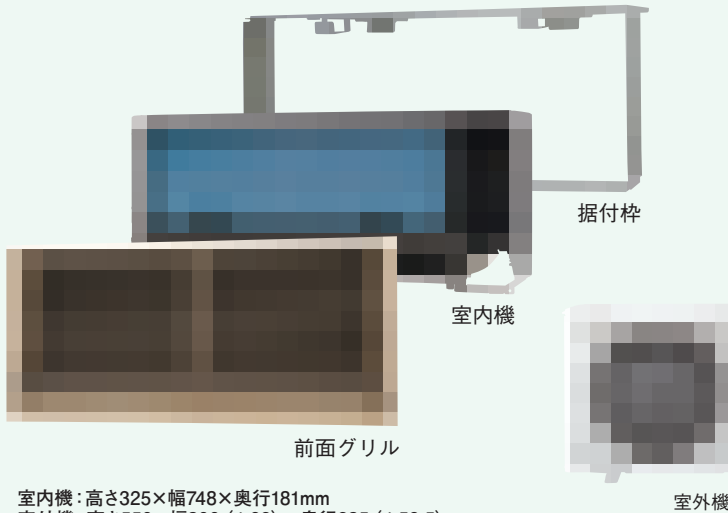
畳数のめやす	能力(kW)	消費電力(W)
暖房 15~18畳 (24~30㎡)	6.7 (0.9~8.6)	2,040 (210~3,055)
冷房 15~23畳 (25~39㎡)	5.6 (0.9~5.8)	2,190 (260~2,480)

期間消費電力量	2,407 kWh	省エネ基準達成率	97%	通年エネルギー消費効率(APF)	4.4
目標年度	2029年度	省エネ基準達成率	97%	通年エネルギー消費効率(APF)	4.4
外気温2℃時の低温暖房能力 6.2kW					

**[SRTWシリーズ共通事項]** ●2×4住宅に設置する場合は、根太の移動等、天井の調整が必要となります。 ●リモコンホルダーは別売です。  
●室外機寸法の( )内数値は操作弁カバーや固定脚までの寸法を表します。 ●形式の前の■内の数字は、仕様一覧との照合番号です。  
※既設配管再利用の注意事項についてはP74をご参照ください。

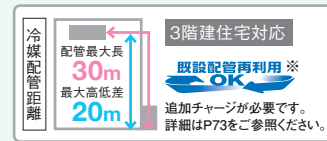
2023年度モデル  
**SKU** 壁ビルトイン形  
シリーズ

お部屋の雰囲気にも調和する上品な前面グリル。  
小さな壁にもすっきり収まるコンパクト設計。



**New!** リモコン

- 運転切り替え操作がかんたん  
デカ文字温度表示
- 0.5℃単位の温度表示
- バックライト機能搭載
- 蓄光ボタン



室内機：高さ325×幅748×奥行181mm  
室外機：高さ550×幅800(+62)×奥行285(+59.5)mm

3種類の前面グリルで居住空間を美しく演出

形 式	カラー	希望小売価格(税込)	外形寸法(mm)	備 考
前面グリル (別売)	KUGN-23M	39,600円	高さ 345 幅 770 奥行 8.5(+19)	壁開口穴寸法:高さ330×幅755mm
	KUGN-23W			
	KUGN-23S*			
据付枠 (別売)	KUSNX23	7,700円	高さ 337 幅 760 奥行 262	据付枠取付寸法:高さ337×幅760mm 据付枠は、壁面(石こうボード等)を貼る前に設置してください。



\*現地塗装について ◎前面グリルKUGN-23Sは内装色に合わせて自由な塗装が可能な素地グリルです。塗装なしでは使用しないでください。塗装する際には次のことに注意してください。●塗装は、木製用(ウレタン系)の塗装をお選びください。●吹付(スプレー)塗装後、自然乾燥させることをおすすめします。強制乾燥は歪みの原因となりますので避けてください。●吹き出しルーバーの形状など塗装が難しい所がありますので、専門業者に依頼することをおすすめします。

リニューアルにも対応可能

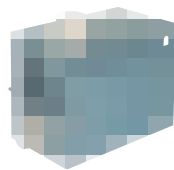
現在設置されている前面グリルと入れ替えが可能。リニューアルグリルを用意しています。

形 式	カラー	希望小売価格(税込)	外形寸法(mm)	入替対象形式
リニールアルグリル別売	MAC-776TG 白木	55,000円	高さ 443 幅 842 奥行 14(+14)	SKU(287/327)KR
MAC-777TG ホワイト	SKU(292/322)KG			
MAC-770TG 白木	SKU(250/280)KY			
MAC-771TG ホワイト	SKU(251/281/351)KR			
MAC-780TG 白木	SKU(282/322)KY			
MAC-781TG ホワイト	SKU(282/322)KY			

ドレンアップメカ(別売)

最大500mmまでのドレンアップが可能です。

形 式
MAC-861DM
希望小売価格(税込)
16,500円



冷暖房時おもに **10** 畳

電源 室内・外選択  
(単相200V 直結15A)  
室内機:SKU2823H2 室外機:SCU2823H2

室内機 SKU2823H2	157,300円	(税別価格 143,000円)
室外機 SCU2823H2	247,500円	(税別価格 225,000円)
本体希望小売価格	404,800円	(税別価格 368,000円)
(別売)前面グリル KUGN-23M、(別売)据付枠KUSNX23を使用した場合	合計希望小売価格	452,100円 (税別価格 411,000円)

畳数のめやす	能力(kW)	消費電力(W)
暖房 8～10畳(14～17㎡)	3.8 (0.9～6.8)	1,010 (230～2,445)
冷房 8～12畳(13～19㎡)	2.8 (0.9～3.7)	660 (150～1,180)
期間消費電力量	946 kWh	省エネ基準達成率 103% 通年エネルギー消費効率(AFP) 5.6

外気温2℃時の低温暖房能力 4.9kW

冷暖房時おもに **12** 畳

電源 室内・外選択  
(単相200V 直結15A)  
室内機:SKU3623H2 室外機:SCU3623H2

室内機 SKU3623H2	168,300円	(税別価格 153,000円)
室外機 SCU3623H2	264,000円	(税別価格 240,000円)
本体希望小売価格	432,300円	(税別価格 393,000円)
(別売)前面グリル KUGN-23M、(別売)据付枠KUSNX23を使用した場合	合計希望小売価格	479,600円 (税別価格 436,000円)

畳数のめやす	能力(kW)	消費電力(W)
暖房 11～13畳(17～22㎡)	4.8 (0.9～7.0)	1,495 (230～2,645)
冷房 10～15畳(16～25㎡)	3.6 (0.9～3.8)	1,140 (150～1,190)
期間消費電力量	1,335 kWh	省エネ基準達成率 102% 通年エネルギー消費効率(AFP) 5.1

外気温2℃時の低温暖房能力 5.1kW

冷暖房時おもに **8** 畳

電源 室内・外選択  
(単相200V 直結15A)  
室内機:SKU2523H2 室外機:SCU2523H2

室内機 SKU2523H2	151,800円	(税別価格 138,000円)
室外機 SCU2523H2	242,000円	(税別価格 220,000円)
本体希望小売価格	393,800円	(税別価格 358,000円)
(別売)前面グリル KUGN-23M、(別売)据付枠KUSNX23を使用した場合	合計希望小売価格	441,100円 (税別価格 401,000円)

畳数のめやす	能力(kW)	消費電力(W)
暖房 7～9畳(12～15㎡)	3.4 (0.9～5.7)	865 (180～1,935)
冷房 7～10畳(11～17㎡)	2.5 (0.9～3.1)	625 (150～800)
期間消費電力量	876 kWh	省エネ基準達成率 100% 通年エネルギー消費効率(AFP) 5.4

外気温2℃時の低温暖房能力 4.1kW

冷暖房時おもに **14** 畳

電源 室内・外選択  
(単相200V 直結15A)  
室内機:SKU4523H2 室外機:SCU4523H2

室内機 SKU4523H2	206,800円	(税別価格 188,000円)
室外機 SCU4523H2	291,500円	(税別価格 265,000円)
本体希望小売価格	498,300円	(税別価格 453,000円)
(別売)前面グリル KUGN-23M、(別売)据付枠KUSNX23を使用した場合	合計希望小売価格	545,600円 (税別価格 496,000円)

畳数のめやす	能力(kW)	消費電力(W)
暖房 12～15畳(19～24㎡)	5.3 (0.9～7.9)	1,590 (240～2,930)
冷房 12～19畳(20～31㎡)	4.5 (0.9～5.0)	1,670 (250～2,050)
期間消費電力量	1,935 kWh	省エネ基準達成率 97% 通年エネルギー消費効率(AFP) 4.4

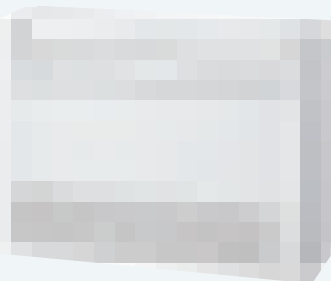
外気温2℃時の低温暖房能力 5.7kW

**[SKUシリーズ共通事項]** ●前面グリル、リニューアルグリルの奥行は据付けた際に壁面から出る寸法です。( )内は運転時の上下風向フラップの最大突出寸法を示します。●リモコンホルダーは別売です。

# SRF シリーズ

床置形

スタイリッシュなフォルムとコンパクトボディが  
インテリアにマッチ。



室内機 -W ホワイト

室内機：高さ600×幅750×奥行215mm  
室外機：高さ550×幅800(+62)×奥行285(+59.5)mm



-B ダークブラウン

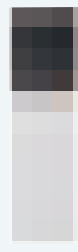


室外機



フロラパネル B

地球温暖化への影響



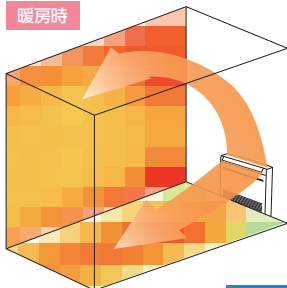
リモコン

3階建住宅対応  
配管最大長 30m  
最大高低差 20m  
既設配管再利用 ※  
追加チャージが必要です。詳細はP73をご参照ください。

## Wヒートツインフロー

足元への暖かな気流と、お部屋全体から暖める  
トップ気流で、体全体を包みこむような暖房を  
実現。エアコン特有の風当たり感も少なく、さらに  
広範囲まで気流がカバーできるので、リビングや  
寝室など、様々なお部屋でお使いいただけます。

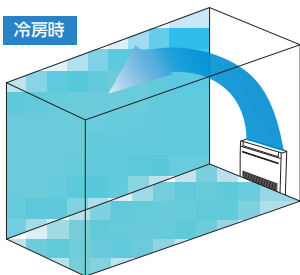
暖房時



急速Wヒート

温風をショート  
サイクルさせて、熱交換器  
をすばやく温  
めることで急  
速暖房を実現

冷房時



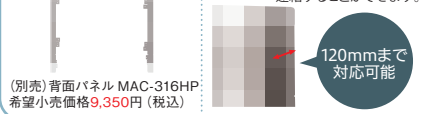
上吹き気流だから、  
お部屋全体に冷風  
が行き渡ります。

## 様々な設置に対応するオプションを用意

既存の壁穴と高さがあわない位置に  
ある場合や、背面にスペースがで  
きる場合など、別売部品を用いること  
で、インテリア性を損なうことなく、  
簡単に入替えができます。

壁穴をそのまま利用し、背面とのすきまをなくしたい

背面パネル(別売)を使用して、背面のスペースを覆うことができます。  
背面パネルは最大2つまで  
連結することができます。



(別売)背面パネル MAC-316HP  
希望小売価格9,350円(税込)

最大800mmまでドレンアップ可能

別売のドレンアップメカで  
ドレンアップが可能です。

(別売)床用ドレンアップメカ  
MAC-862DM  
希望小売価格42,900円(税込)

\*床用ドレンアップメカは、右記設置例の範囲内で据え付けてください。  
\*ドレンアップメカ使用時は、背面パネル(MAC-316HP)と置台(MAC-311TD)を  
必ず併用してください。

床とのすきまをなくしたい

置台(別売)を使用して、床  
とのスペースを埋めること  
ができます。

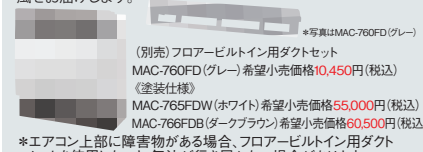
さらに  
置台内部にドレンアップメカを  
設置することもできます。



(別売)置台  
MAC-311TD  
希望小売価格9,350円  
(税込)

隠蔽設置にも対応

カウンターの下や埋込設置の場合でも、居住空間へスムーズに  
風をお届けします。



\*写真はMAC-760FD(グレー)  
(別売)フロービルトイン用ダクトセット  
MAC-760FD(グレー)希望小売価格4,450円(税込)  
(塗装仕様)  
MAC-765FDW(ホワイト)希望小売価格55,000円(税込)  
MAC-766FDB(ダークブラウン)希望小売価格60,500円(税込)

\*エアコン上部に障害物がある場合、フロービルトイン用ダクト  
セットを使用しないと気流が行き届かない場合があります。

●本体を浮かして設置する場合は、別売の壁掛設置金具 MAC-300BP 希望小売価格3,300円(税込)が必要です。

冷暖房時おもに

10畳

44 SRF2823H2-SET [W,B]

電源 室内・外選択  
(単相200V 直結15A)  
室内機:SRF2823H2 室外機:SCF2823H2

室内機 SRF2823H2 171,600円(税別価格 156,000円)  
室外機 SCF2823H2 240,900円(税別価格 219,000円)  
本体希望小売価格 412,500円(税別価格 375,000円)

畳数のめやす	能力(kW)	消費電力(W)
暖房 9~11畳(15~18㎡)	4.0 (0.9~7.2)	990 (350~2,600)
冷房 8~12畳(13~19㎡)	2.8 (0.9~3.7)	720 (240~1,560)

期間消費電力量	省エネ基準 達成率	通年エネルギー 消費効率(APF)
963 kWh 目標年度 2029年度	101%	5.5

外気温2℃時の低温暖房能力 5.2kW

冷暖房時おもに

14畳

45 SRF4023H2-SET [W,B]

電源 室内・外選択  
(単相200V 直結15A)  
室内機:SRF4023H2 室外機:SCF4023H2

室内機 SRF4023H2 193,600円(税別価格 176,000円)  
室外機 SCF4023H2 323,400円(税別価格 294,000円)  
本体希望小売価格 517,000円(税別価格 470,000円)

畳数のめやす	能力(kW)	消費電力(W)
暖房 12~15畳(20~25㎡)	5.6 (0.9~8.1)	1,500 (230~2,725)
冷房 11~17畳(18~28㎡)	4.0 (0.9~4.6)	1,070 (240~1,620)

期間消費電力量	省エネ基準 達成率	通年エネルギー 消費効率(APF)
1,513 kWh 目標年度 2029年度	100%	5.0

外気温2℃時の低温暖房能力 5.9kW

冷暖房時おもに

16畳

46 SRF5023H2-SET [W,B]

電源 室内・外選択  
(単相200V 直結20A)  
室内機:SRF5023H2 室外機:SCF5023H2

室内機 SRF5023H2 232,100円(税別価格 211,000円)  
室外機 SCF5023H2 383,900円(税別価格 349,000円)  
本体希望小売価格 616,000円(税別価格 560,000円)

畳数のめやす	能力(kW)	消費電力(W)
暖房 14~17畳(23~29㎡)	6.3 (0.9~8.4)	2,100 (230~3,020)
冷房 14~21畳(23~34㎡)	5.0 (0.9~5.7)	1,650 (240~2,310)

期間消費電力量	省エネ基準 達成率	通年エネルギー 消費効率(APF)
2,056 kWh 目標年度 2029年度	102%	4.6

外気温2℃時の低温暖房能力 6.1kW

【SRFシリーズ共通事項】

- (別売)交換用アレル除菌フィルター(枠付き) MAC-408FT/1,650円(税込)
- リモコンホルダーは別売です。
- 室外機寸法の( )内数値は操作パネルや固定脚までの寸法を表します。
- 形式の前の■内の数字は、仕様一覧との照合番号です。

※既設配管再利用の注意事項についてはP74をご参照ください。

2023年度モデル

組合せ自在・省スペース設計

# フリーマルチシステム

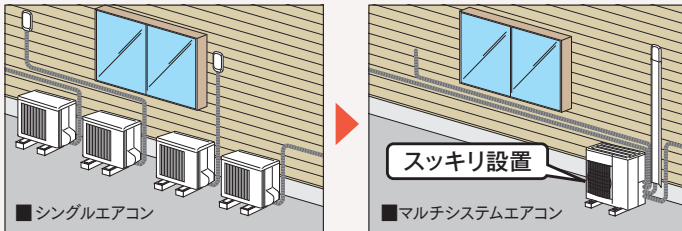
1台の室外機で最大5室まで同時に冷暖房。  
 省スペースでお得なシステムです。

5室用室外機のコンパクト化を実現！接続可能な室内機も充実のラインナップ

2室用	3室用	5室用	
			
46・52・56システム	60システム	68・71・80システム	
対応室内機			
			
1方向天井カセット形	小能力1方向天井カセット形	2方向天井カセット形	壁ビルトイン
			
床置形	壁掛形 SHシリーズ	壁掛形 Hシリーズ	

## 室外機は1台でOK しかも、省スペース設計

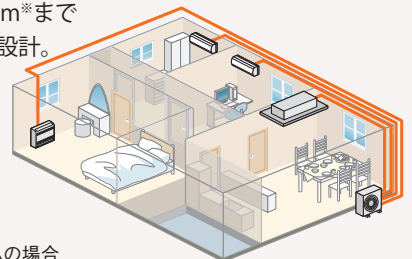
マルチエアコンなら、1台の室外機で複数室の冷暖房が可能です。スペースを限られた敷地やマンションのベランダなどにも、すっきり設置できます。



## 室外機の設置場所にも困らない長配管設計

全室合計で最大80m\*まで対応可能な長配管設計。3階と1階などの離れたお部屋にも最適。より美観を考えた設置が可能になります。

\*68・71・80システムの場合



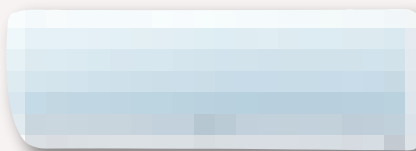
# SKMシリーズ

壁掛形

## 清潔性と快適性にこだわった壁掛けタイプ

サーマルセンサーで体感温度コントロール

(SHシリーズ)



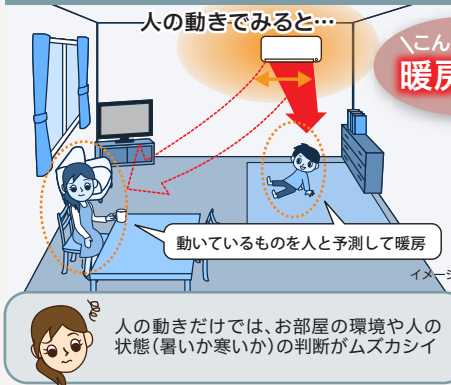
SHシリーズ

### 清潔設計

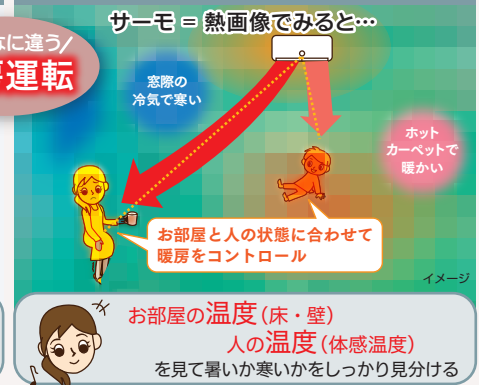
(SHシリーズ)

フィルター自動清掃を搭載。パネルやフリップなど取り外してお掃除ができる清潔設計。

### 動き反応センサー (熊電センサー)



### 温度を見るセンサー (サーマルセンサー)



# 室外機

室内機を設置する部屋数・畳数に合わせて室外機をお選びください。

## 室外機

## 室内機の組み合わせパターン

2室用

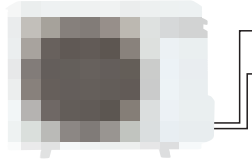
### 46システム

接続室内機1~2台

47 SCM4623H2 電源 室外(単相200V直結15A)

本体希望小売価格 **290,400**円(税別価格 264,000円)  
高さ550×幅800(+69)×奥行285(+59.5)mm

期間消費電力量	目標年度 2029年度	省エネ基準 達成率	年間エネルギー 消費効率 (APF)
1,611kWh		96%	5.4



A室	→	2.2	2.5	kW のいずれか1台
B室	→	2.2	2.5	kW のいずれか1台

最大接続可能室内機容量  
定格冷房能力の合計値 **4.7**kWまで

### 52システム

接続室内機1~2台

48 SCM5223H2 電源 室外(単相200V直結15A)

本体希望小売価格 **319,000**円(税別価格 290,000円)  
高さ550×幅800(+69)×奥行285(+59.5)mm

期間消費電力量	目標年度 2029年度	省エネ基準 達成率	年間エネルギー 消費効率 (APF)
1,821kWh		96%	5.4



A室	→	2.2	2.5	2.8	kW のいずれか1台
B室	→	2.2	2.5	2.8	kW のいずれか1台

最大接続可能室内機容量  
定格冷房能力の合計値 **5.3**kWまで

### 56システム

接続室内機1~2台

49 SCM5623H2 電源 室外(単相200V直結15A)

本体希望小売価格 **368,500**円(税別価格 335,000円)  
高さ550×幅800(+69)×奥行285(+59.5)mm

期間消費電力量	目標年度 2029年度	省エネ基準 達成率	年間エネルギー 消費効率 (APF)
1,961kWh		96%	5.4



A室	→	2.2	2.5	2.8	3.6	kW のいずれか1台
B室	→	2.2	2.5	2.8	3.6	kW のいずれか1台

最大接続可能室内機容量  
定格冷房能力の合計値 **6.1**kWまで

3室用

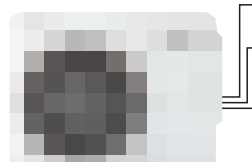
### 60システム

接続室内機1~3台

50 SCM6023H2 電源 室外(単相200V直結20A)

本体希望小売価格 **396,000**円(税別価格 360,000円)  
高さ710×幅840(+30)×奥行330(+66)mm

期間消費電力量	目標年度 2029年度	省エネ基準 達成率	年間エネルギー 消費効率 (APF)
2,102kWh		96%	5.4



A室	→	2.2	2.5	2.8	3.6	4.0	kW のいずれか1台
B室	→	2.2	2.5	2.8	3.6	4.0	kW のいずれか1台
C室	→	2.2	2.5	2.8	3.6	4.0	kW のいずれか1台

最大接続可能室内機容量  
定格冷房能力の合計値 **7.6**kWまで

5室用

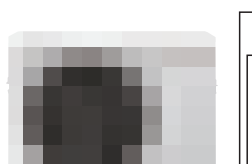
### 68システム

接続室内機1~5台

51 SCM6823H2 電源 室外(単相200V直結20A)

本体希望小売価格 **495,000**円(税別価格 450,000円)  
高さ796×幅950×奥行330(+87)mm

期間消費電力量	目標年度 2029年度	省エネ基準 達成率	年間エネルギー 消費効率 (APF)
2,195kWh		101%	5.7



A室	→	2.2	2.5	2.8	3.6	4.0	4.5	5.0	5.6	kW のいずれか1台
B室	→	2.2	2.5	2.8	3.6	4.0	4.5	5.0	5.6	kW のいずれか1台
C室	→	2.2	2.5	2.8	3.6	4.0	4.5	5.0	5.6	kW のいずれか1台
D室	→	2.2	2.5	2.8	3.6	4.0	4.5	5.0	5.6	kW のいずれか1台
E室	→	2.2	2.5	2.8	3.6	4.0	4.5	5.0	5.6	kW のいずれか1台

最大接続可能室内機容量 定格冷房能力の合計値 **11.3**kWまで

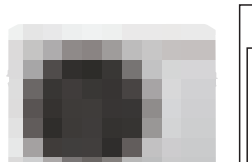
### 71システム

接続室内機1~5台

52 SCM7123H2 電源 室外(単相200V直結20A)

本体希望小売価格 **572,000**円(税別価格 520,000円)  
高さ796×幅950×奥行330(+87)mm

期間消費電力量	目標年度 2029年度	省エネ基準 達成率	年間エネルギー 消費効率 (APF)
2,267kWh		101%	5.7



A室	→	2.2	2.5	2.8	3.6	4.0	4.5	5.0	5.6	kW のいずれか1台
B室	→	2.2	2.5	2.8	3.6	4.0	4.5	5.0	5.6	kW のいずれか1台
C室	→	2.2	2.5	2.8	3.6	4.0	4.5	5.0	5.6	kW のいずれか1台
D室	→	2.2	2.5	2.8	3.6	4.0	4.5	5.0	5.6	kW のいずれか1台
E室	→	2.2	2.5	2.8	3.6	4.0	4.5	5.0	5.6	kW のいずれか1台

最大接続可能室内機容量 定格冷房能力の合計値 **11.6**kWまで

### 80システム

接続室内機1~5台

53 SCM8023H2 電源 室外(単相200V直結20A)

本体希望小売価格 **627,000**円(税別価格 570,000円)  
高さ796×幅950×奥行330(+87)mm

期間消費電力量	目標年度 2029年度	省エネ基準 達成率	年間エネルギー 消費効率 (APF)
2,602kWh		101%	5.6



A室	→	2.2	2.5	2.8	3.6	4.0	4.5	5.0	5.6	kW のいずれか1台
B室	→	2.2	2.5	2.8	3.6	4.0	4.5	5.0	5.6	kW のいずれか1台
C室	→	2.2	2.5	2.8	3.6	4.0	4.5	5.0	5.6	kW のいずれか1台
D室	→	2.2	2.5	2.8	3.6	4.0	4.5	5.0	5.6	kW のいずれか1台
E室	→	2.2	2.5	2.8	3.6	4.0	4.5	5.0	5.6	kW のいずれか1台

最大接続可能室内機容量 定格冷房能力の合計値 **13.6**kWまで

●室外機寸法の( )内数値は操作弁カバーや固定脚までの寸法を表します。 ●形式の前の■内の数字は、仕様一覧との照合番号です。  
※接続時に異径継手(MAC-470JP)が必要になります。



■組み合わせ室内機

注) 冷房と暖房の同時運転はできません。

室外機配管 接続部管径			配管接続可能範囲 (m)				タイプ クラス (kW)	壁掛形 SHシリーズ	壁掛形 Hシリーズ	1方向 天井カセット形	1方向 天井カセット形 (小能力)	2方向 天井カセット形	壁ビルトイン形	床置形	
室内機	液側	ガス側	1室最大 配管長	全室合計 配管長	追加 チャージ	最大 高低差									
A室	φ6.35	φ9.52	20	30	20m 超の 場合 20g/m	15	2.2	●	●		●				
B室	φ6.35	φ9.52					2.5	●	●		●			●	
A室	φ6.35	φ9.52	20	30	20m 超の 場合 20g/m	15	2.2	●	●		●				
B室	φ6.35	φ9.52					2.5	●	●		●			●	
B室	φ6.35	φ9.52					2.8	●	●	●			●	●	
A室	φ6.35	φ9.52	20	30	20m 超の 場合 20g/m	15	2.2	●	●		●				
B室	φ6.35	φ9.52					2.5	●	●		●			●	
B室	φ6.35	φ9.52					2.8	●	●	●			●	●	
B室	φ6.35	φ9.52					3.6			●			●		
A室	φ6.35	φ9.52	25	50	40m 超の 場合 20g/m	15	2.2	●	●		●				
B室	φ6.35	φ9.52					2.5	●	●		●			●	
C室	φ6.35	φ9.52					2.8	●	●		●			●	●
							3.6			●			●		
							4.0	●	●	●		●		●	
A室	φ6.35	φ9.52	25	80	60m 超の 場合 20g/m	15	2.2	●	●		●				
B室	φ6.35	φ9.52					2.5	●	●		●			●	
C室	φ6.35	φ9.52					2.8	●	●		●			●	●
D室	φ6.35	φ9.52					3.6				●			●	
E室	φ6.35	φ9.52					4.0	●	●		●			●	●
							4.5							●	
			5.0							●	●				
			5.6					●	●	●					
A室	φ6.35	φ9.52	25	80	60m 超の 場合 20g/m	15	2.2	●	●		●				
B室	φ6.35	φ9.52					2.5	●	●		●			●	
C室	φ6.35	φ9.52					2.8	●	●		●			●	●
D室	φ6.35	φ9.52					3.6				●			●	
E室	φ6.35	φ9.52					4.0	●	●		●			●	●
							4.5							●	
			5.0							●	●				
			5.6					●	●	●					
A室	φ6.35	φ9.52	25	80	60m 超の 場合 20g/m	15	2.2	●	●		●				
B室	φ6.35	φ9.52					2.5	●	●		●			●	
C室	φ6.35	φ9.52					2.8	●	●		●			●	●
D室	φ6.35	φ9.52					3.6				●			●	
E室	φ6.35	φ9.52					4.0	●	●		●			●	●
							4.5							●	
			5.0							●	●				
			5.6					●	●	●					

# 室内機

多彩なラインアップの中からお部屋にぴったりのエアコンが選べます。

クラス		2.2kW (6畳)	2.5kW (8畳)	2.8kW (10畳)
壁掛形	SHシリーズ  -W ホワイト 高さ295×幅799×奥行312mm リモコン	<b>54 SKM2223SH2</b> [W] 本体希望小売価格 <b>181,500</b> 円 (税別価格 165,000円)	<b>55 SKM2523SH2</b> [W] 本体希望小売価格 <b>187,000</b> 円 (税別価格 170,000円)	<b>56 SKM2823SH2</b> [W] 本体希望小売価格 <b>198,000</b> 円 (税別価格 180,000円)
	Hシリーズ  -W ホワイト 高さ295×幅799×奥行225mm リモコン	<b>58 SKM2223H2</b> [W] 本体希望小売価格 <b>104,500</b> 円 (税別価格 95,000円)	<b>59 SKM2523H2</b> [W] 本体希望小売価格 <b>110,000</b> 円 (税別価格 100,000円)	<b>60 SKM2823H2</b> [W] 本体希望小売価格 <b>121,000</b> 円 (税別価格 110,000円)
天井カセット形	1方向  室内機：高さ185×幅1,102×奥行360mm リモコン	—	—	<b>63 SRT2823H2</b> 本体希望小売価格 <b>220,000</b> 円 (税別価格 200,000円) (別売)化粧パネル(TTPN-23W、23C) <b>22,000</b> 円 (税別価格 20,000円) 合計希望小売価格 <b>242,000</b> 円 (税別価格 220,000円)
	1方向(小能力)  室内機：高さ194×幅842×奥行301mm リモコン	<b>68 SRT2223H2</b> 本体希望小売価格 <b>176,000</b> 円 (税別価格 160,000円) (別売)化粧パネル(TCPN-23W) <b>22,000</b> 円 (税別価格 20,000円) 合計希望小売価格 <b>198,000</b> 円 (税別価格 180,000円)	<b>69 SRT2523H2</b> 本体希望小売価格 <b>187,000</b> 円 (税別価格 170,000円) (別売)化粧パネル(TCPN-23W) <b>22,000</b> 円 (税別価格 20,000円) 合計希望小売価格 <b>209,000</b> 円 (税別価格 190,000円)	—
	2方向  室内機：高さ194×幅973×奥行480mm リモコン	—	—	—
壁ビルトイン形	 据付枠 室内機本体 前面グリル 室内機：高さ325×幅748×奥行181mm リモコン	—	<b>73 SKU2523H2</b> 本体希望小売価格 <b>151,800</b> 円 (税別価格 138,000円) (別売)前面グリル(KUGN-23M) <b>39,600</b> 円 (税別価格 36,000円) (別売)据付枠(KUSN×23) <b>7,700</b> 円 (税別価格 7,000円) 合計希望小売価格 <b>199,100</b> 円 (税別価格 181,000円)	<b>74 SKU2823H2</b> 本体希望小売価格 <b>157,300</b> 円 (税別価格 143,000円) (別売)前面グリル(KUGN-23M) <b>39,600</b> 円 (税別価格 36,000円) (別売)据付枠(KUSN×23) <b>7,700</b> 円 (税別価格 7,000円) 合計希望小売価格 <b>204,600</b> 円 (税別価格 186,000円)
床置形	 -W ホワイト -B ダークブラウン 高さ600×幅750×奥行215mm リモコン	—	—	<b>77 SRF2823H2</b> [W、B] 本体希望小売価格 <b>171,600</b> 円 (税別価格 156,000円)

●各室内機に対応する交換用空清フィルターについてはP82をご覧ください。●リモコンホルダーは別売です。●形式の前の■内の数字は、仕様一覧との照合番号です。

## 化粧パネル(別売)

### ■1方向天井カセット形用別売化粧パネル

ホワイト	ベージュ	板目	柱目
マンセルNo. 4.0GY 9.1/0.2	マンセルNo. 7.7YR 6.9/3.7		

形 式	カラー	適用形式	外形寸法	希望小売価格(税込)
TTPN-23W	ホワイト	SRT2823H2	高さ24×幅1,200×奥行424mm	22,000円
TTPN-23C	ベージュ	SRT3623H2		
TTPN-23M	板目	SRT4023H2		
TTPN-23T	柱目	SRT5023H2 SRT5623H2		

●天井開口寸法：幅1,160×奥行384mm

### ■小能力天井カセット形用別売化粧パネル

ホワイト	形 式	カラー	外形寸法	希望小売価格(税込)
マンセルNo. 4.0GY 9.1/0.2	TCPN-23W	ホワイト	高さ34×幅915 ×奥行370mm	22,000円

●天井開口寸法：幅880×奥行325mm

### ■2方向天井カセット形用別売化粧パネル

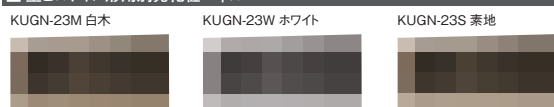
ホワイト	形 式	カラー	外形寸法	希望小売価格(税込)
マンセルNo. 4.0GY 9.1/0.2	TWPN-23W	ホワイト	高さ34×幅1,076 ×奥行535mm	24,200円

●天井開口寸法：幅1,046×奥行505mm

3.6kW (12畳)	4.0kW (14畳)	4.5kW (14畳)	5.0kW (16畳)	5.6kW (18畳)*
—	<b>57 SKM4023SH2</b> [-W] 本体希望小売価格 <b>231,000</b> 円 (税別価格 210,000円)	—	—	—
—	<b>61 SKM4023H2</b> [-W] 本体希望小売価格 <b>154,000</b> 円 (税別価格 140,000円)	—	—	<b>62 SKM5623H2</b> [-W] 本体希望小売価格 <b>220,000</b> 円 (税別価格 200,000円)
<b>64 SRT3623H2</b> 本体希望小売価格 <b>242,000</b> 円 (税別価格 220,000円) (別売)化粧パネル(TTPN-23W、-23C) <b>22,000</b> 円 (税別価格 20,000円) 合計希望小売価格 <b>264,000</b> 円 (税別価格 240,000円)	<b>65 SRT4023H2</b> 本体希望小売価格 <b>264,000</b> 円 (税別価格 240,000円) (別売)化粧パネル(TTPN-23W、-23C) <b>22,000</b> 円 (税別価格 20,000円) 合計希望小売価格 <b>286,000</b> 円 (税別価格 260,000円)	—	<b>66 SRT5023H2</b> 本体希望小売価格 <b>286,000</b> 円 (税別価格 260,000円) (別売)化粧パネル(TTPN-23W、-23C) <b>22,000</b> 円 (税別価格 20,000円) 合計希望小売価格 <b>308,000</b> 円 (税別価格 280,000円)	<b>67 SRT5623H2</b> 本体希望小売価格 <b>330,000</b> 円 (税別価格 300,000円) (別売)化粧パネル(TTPN-23W、-23C) <b>22,000</b> 円 (税別価格 20,000円) 合計希望小売価格 <b>352,000</b> 円 (税別価格 320,000円)
—	—	—	—	—
—	<b>70 SRTW4023H2</b> 本体希望小売価格 <b>283,800</b> 円 (税別価格 258,000円) (別売)化粧パネル(TWPN-23W) <b>24,200</b> 円 (税別価格 22,000円) 合計希望小売価格 <b>308,000</b> 円 (税別価格 280,000円)	—	<b>71 SRTW5023H2</b> 本体希望小売価格 <b>325,600</b> 円 (税別価格 296,000円) (別売)化粧パネル(TWPN-23W) <b>24,200</b> 円 (税別価格 22,000円) 合計希望小売価格 <b>349,800</b> 円 (税別価格 318,000円)	<b>72 SRTW5623H2</b> 本体希望小売価格 <b>393,800</b> 円 (税別価格 358,000円) (別売)化粧パネル(TWPN-23W) <b>24,200</b> 円 (税別価格 22,000円) 合計希望小売価格 <b>418,000</b> 円 (税別価格 380,000円)
<b>75 SKU3623H2</b> 本体希望小売価格 <b>168,300</b> 円 (税別価格 153,000円) (別売)前面グリル(KUGN-23M) <b>39,600</b> 円 (税別価格 36,000円) (別売)据付枠(KUSNX23) <b>7,700</b> 円 (税別価格 7,000円) 合計希望小売価格 <b>215,600</b> 円 (税別価格 196,000円)	—	<b>76 SKU4523H2</b> 本体希望小売価格 <b>206,800</b> 円 (税別価格 188,000円) (別売)前面グリル(KUGN-23M) <b>39,600</b> 円 (税別価格 36,000円) (別売)据付枠(KUSNX23) <b>7,700</b> 円 (税別価格 7,000円) 合計希望小売価格 <b>254,100</b> 円 (税別価格 231,000円)	—	—
—	<b>78 SRF4023H2</b> [-W,-B] 本体希望小売価格 <b>193,600</b> 円 (税別価格 176,000円)	—	<b>79 SRF5023H2</b> [-W,-B] 本体希望小売価格 <b>232,100</b> 円 (税別価格 211,000円)	—

\*室外機配管接続部と室内機の冷媒配管径が異なる場合、(別売)異径継手をご使用ください。

■壁ビルトイン形用別売化粧パネル



■壁ビルトイン形用前面グリル (別売) ■壁ビルトイン形用据付枠 (別売)

形 式	カラー	外形寸法	希望小売価格(税込)	形 式	外形寸法	希望小売価格(税込)
KUGN-23M	白 木	高さ345×幅770× 奥行8.5(+19)mm	<b>39,600</b> 円	KUSNX23	高さ337×幅760 ※奥行282mm	<b>7,700</b> 円
KUGN-23W	ホ 白					
KUGN-23S*	素 地					

●壁開口穴寸法：高さ330×幅755mm

※現地塗装について詳しくは P52 をご覧ください。

\*据付枠は、壁面(石こうボード等)を貼る前に設置してください。

■異径継手

形 式	適用形式	希望小売価格(税込)
<b>MAC-470JP</b> 本体側 φ9.52 (3/8") → 配管側 φ12.7 (1/2")	SCM6823H2、 7123H2、8023H2	<b>1,100</b> 円

# ご注意ください、こんなこと

## ■エアコンご購入の前に

- このカタログの表示価格には、据え付け及び電気工事費が含まれていません。据付工事や電気工事については、販売店にご相談ください。エアコンの場合、専用回路を設けたり、契約容量を増やす必要が生じることもあります。15Aコンセント表示の機種についても専用回路をおとりください。
- 次のような場合には、お求めの際に販売店とよくご相談ください。
  - ①潮風が直接あたる海岸地帯、あるいは温泉地帯などでご使用になるとき。
  - ②調理場や台所など油煙の多い所、電磁波を発生する病院や作業場、粉末や塵埃、機械油の多い工場など、周辺環境が特殊な場所でご使用になるとき。
  - ③引越などで移設されるとき。
- エアコンには専用の電気回路とアース工が必要です。アース工事や漏電レバー断器については法規によって設置が義務づけられている場合があります。

## ■ご使用上の注意

- 時に、霧が出たようになることがあります。これは吹き出した冷たい空気で、部屋の空気が冷やされて霧状に見えるため、故障ではありません。
- 室内機からノイズが発生することがあります。これは、建物からのノイズ、化粧品、汗、たばこのノイズなどが付着して吹き出すため、機械の異常ではありません。
- エアコン運転中は窓を閉めきることが多いため、ときどき換気してください。同じ室内で開放式ガス瞬間湯沸器をご使用の際は、特に換気にお気をください。
- 通電したまま機械内部に手を触れないでください。
- エアコンが停止するときもコンピュータを働かせるため若干量の電力を消費しています。長時間ご使用にならない場合、電源プラグをコンセントから抜いてください。また、エアコン専用の電源スイッチをご使用の場合は、電源スイッチを切ってください。

- 時に「ポコポコ」と音がする場合があります。これは気密性が高い部屋で換気扇を運転するとエアコンのドレンから外気が吸引される音で、故障ではありません。お買い上げの販売店にご相談ください。
- 取扱説明書は熟読の上、大切に保管してください。
- 詳しいことは、販売店とよくご相談ください。

## ■ヒートポンプ式エアコンの暖房特性について

- ヒートポンプ式とは夏は冷媒ガスの働きで室内の熱を外にすてて冷房し、冬はスイッチの切り換えにより冷媒ガスの流れを夏とは逆にして外気中の熱を室内に運び込んで暖房を行うしくみになっています。暖房運転は温風循環方式ですから、運転を開始してからお部屋全体があたたまるまで暫く時間がかかります。また、ヒートポンプ方式の暖房特性として、外気温が下がると暖房能力は低下します。外気温が低すぎて暖房能力が不足する場合は、他の暖房器具と併用してお使いください。
- 室外機の熱交換器に霜がついた場合、自動霜とり装置が働き、約5-10分間暖房運転が止まります。
- このカタログに表示している暖房能力はJIS-C9612に定められている外気温が7℃、室内温度が20℃で運転した場合の値を示しています。

## ■能力可変形エアコン(インバーターエアコン等)について

- 能力可変形エアコンは冷・暖房能力がカタログに記載されている最大・最小の範囲内で連続かつ自動的に変化しますので快適で効率のよい運転を行います。
- 実際にお使いになる場合は、その時の外気温、お部屋の広さや構造、向きなどにより能力値、消費電力値は変わります。たとえば暖房時、外気温が高いときなど条件が良いときは能力を抑えて運転しますので、消費電力も少なくて済み、外気温が低いなどの条件が悪いときは能力を大きくしなければならぬので、その分消費電力も多くなります。

## ▲安全に関するご注意

- ご使用前に、「取扱説明書」と「据付説明書」をよくお読みのうえ正しくお使いください。
  - このカタログに掲載の商品は一般家庭用です。イヌ・ネコなどのペットの管理、動物の飼育、植物の栽培、食品・精密機器・美術品の保存などの特殊用途には使用しないでください。品質の劣化や低下、もしくはエアコンの故障、生物の正常な生育の障害などの原因につながる場合があります。
  - エアコンには電気工事等が必要です。お買い上げの販売店または専門業者に相談ください。配線等の据付工事に不備があると感電や火災の原因になることがあります。
  - 封入冷媒の種類については、機器付属の取扱説明書あるいは機器本体の銘板に記載されています。指定の冷媒以外に使用(追加補充・入れ替え)しないでください。指定の冷媒以外を使用した場合、機器の故障や安全性の確保に重大な障害(火災・爆発)をもたらすおそれがあります。
  - お客様自身でエアコンに係る諸工事(取り外し・据え付け等)を行わないでください。作業中に機器の落下、破裂等により重大なケガをもたらすおそれがあります。
- 以上のことを守らなかった場合は、機器の故障や安全性の確保に重大な障害をもたらすおそれがあり、弊社は一切その責任を負いません。

## ▲経年劣化に係る安全上のご注意

- エアコンは長期使用製品安全表示制度の対象商品です。
- 機器本体には「製造年」「設計上の標準使用期間」「経年劣化についての注意喚起」の表示をしております。
- 長期にわたりお使いいただくご発火・けが等の事故に至るおそれがありますので、音やにおいなど製品の変化にご注意ください。

## ▲エアコンクリーニングのご注意

エアコン内部の洗浄は、高い専門知識が必要です。お客様自身で実施したり、正しい洗浄剤の選定と洗浄方法で行わないと内部に残った洗浄剤で樹脂部品の破損・電気部品の絶縁不良等が発生し、エアコン自体が運転できない故障となったり、最悪の場合は、発煙・発火につながるおそれがあります。エアコンクリーニングのご依頼は、弊社サービスフロントセンターへご相談ください。

## ■ルームエアコンの性能検定証について

一般社団法人日本冷凍空調工業会のルームエアコン検定制度に登録されている製品には、性能が表示が適正であることを示す検定証が貼付されています。

## 保証書に関するお願い

- エアコンには保証書がついています。お買い上げの際、必ず記入事項をご確認のうえ、お受け取りになり、大切に保存してください。
- 製造番号は、安全確保上重要なものです。お買い上げの際は、商品本体に製造番号が表示されているか確かめください。
- エアコンの補修用性能部品の保有期間は製造打ち切り後10年です。

## ルームエアコンの保証期間のお知らせ

本体	保証期間	1年
冷媒回路部品	保証期間	5年

●冷媒回路とは、圧縮機、冷却器、凝縮器、本体付属配管などを示します。

## 愛情点検



## 長年ご使用のエアコンの点検をぜひ!

このようなことはありませんか。

- 電源コードプラグが異常に熱い
- 電源プラグが変色している
- こげくさい臭いがある
- ブレーカーが頻りに落ちる
- 架台や吊り下げ等の取付部分が腐食していたり、取付がゆるんでいる
- 室内機から水漏れがする

ご使用中止

運転を停止し、コンセントから電源プラグを抜いてください。故障や事故防止のため、必ず販売店に点検・修理(有料)をご相談ください。



エアコンを製造している三菱重工サーマルシステムズ(株)MACO工場は、品質マネジメントシステム及び環境マネジメントシステムに関するISOの登録認定をうけています。



三菱重工サーマルシステムズ(株)は、品質マネジメントシステム及び環境マネジメントシステムに関するISOの登録認定をうけています。

## ISO認証制度

ISO(国際標準化機構)によって制定された国際的な規格。●ISO9001は、商品の「設計、開発、製造、据付及び付帯サービス」についての品質マネジメントシステムを認証するもの。●ISO14001は、製品及びそれらの事業活動における環境保全活動を認証するもの。



「冷熱データ」アプリでカタログ他資料の閲覧ができます(エラーコード閲覧、サービス受付も可能です)。「冷熱データ」アプリをダウンロード(無料)。「三菱 冷熱データ」で検索  
※冷熱データはiPhone、iPadのiOS 9.0以降、Android 4.4以降に対応しています。  
※iPhone、iPadは、米国およびその他の国で登録されたApple Inc.の商標です。Androidは、Google LLCの商標です。

## 携帯で、手軽にエラーコードの確認!!

携帯電話のインターネットサービスで、簡単に故障内容と対処方法をご覧いただけます。サービス受付も可能です。  
<https://www.mhi-mth.co.jp/mobile/>



カタログの内容についてのお問い合わせは販売店にご相談ください。またはビーバーエアコンお客様相談室にお尋ねください。

**「ビーバーエアコンお客様相談室」**  
(製品情報、取扱い方法のご相談)

0120-81-1539

受付時間:平日(月曜日~金曜日)AM9:00~12:00 PM1:00~5:00  
携帯電話からもご利用できます。

**サービスフロントセンター**  
(修理受付、部品、技術相談)

0120-975-365

受付時間 平日AM9:00~PM6:00 土日祝日AM9:00~PM5:00  
携帯電話からもご利用できます。

**24時間webサービス受付**

[https://ssl.mhi-air.co.jp/app/contact/?form\\_number=3](https://ssl.mhi-air.co.jp/app/contact/?form_number=3)

**ビーバー部品・消耗品 オンラインショップ**

フィルター、リモコン、加湿器用蒸発布のご購入  
<https://ssl.mhi-air.co.jp/shop>

## 三菱重工冷熱株式会社

空調事業本部 〒108-0023 東京都港区芝浦2-11-5

北海道支社	〒003-0011	北海道札幌市白石区中央1条7-10-31	TEL. 011-846-1271
東北支社	〒983-0036	宮城県仙台市宮城野区若竹2-7-20	TEL. 022-783-9385
関東支店	〒144-0033	東京都大田区東糎谷4-6-32	TEL. 03-5735-7645
中部支社	〒452-0064	愛知県清須市西枇杷島町旭3-1	TEL. 052-503-9141
近畿支社	〒532-0034	大阪府大阪市淀川区野中北1-5-21	TEL. 06-6391-1115
中四国支社	〒733-0036	広島県広島市西区観音新町1-20-24	TEL. 082-503-2311
九州支社	〒812-0004	福岡県福岡市博多区榎田1-3-62 三菱重工福岡ビル5F	TEL. 092-412-8961

- 北海道地区代理店 **ダイヤ冷暖工業株式会社** 〒005-0003 北海道札幌市南区澄川三条1-9-28 TEL.011-823-0001
- 沖縄地区代理店 **株式会社 東洋設備** 〒900-0005 沖縄県那覇市字天久1122 TEL.098-868-6831

お買い求めは、信用と行き届いたサービスの当店へどうぞ。



## 三菱重工サーマルシステムズ株式会社

三菱重工工業株式会社100%出資会社  
〒100-8332 東京都千代田区丸の内三丁目2番3号  
(丸の内二重橋ビル)  
<https://www.mhi-mth.co.jp/>



表示を正しく  
家電取組協議会



このカタログは、環境に配慮し、植物性インキを使用しています。

## みんなで家電リサイクル、つくろう循環型社会

- 商品の定格、仕様は改良などのため、一部変更することがありますのでご了承ください。
- 商品の色は印刷物ですので実際の色と若干異なる場合があります。
- 本カタログ掲載の商品は日本国内用に設計されているため海外では使用できません。また海外ではアフターサービスもできません。

このカタログの内容は2023年5月現在のものです。