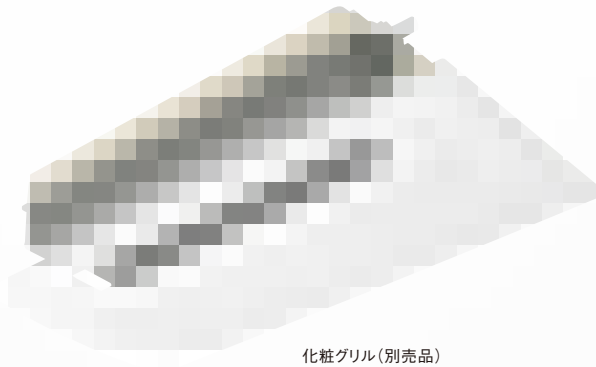


北海道電力推薦 あったかエアコン
あったかエアコンとして北海道電力に推薦されています。

東北電力推薦 暖房エアコン
暖房エアコンとして東北電力に推薦されています。



化粧グリル(別売品)

■化粧グリル(別売品)

幅1,070・奥行460mm

ホワイト
CZ-BT10-W
希望小売価格
20,000円
(税抜)



(2.4GY 9.1/0.2)

ライトブラウン
CZ-BT10-T
希望小売価格
20,000円
(税抜)



(8.2YR 7.0/3.4)

木目調
CZ-BT11-M
希望小売価格
32,000円
(税抜)



幅970・奥行460mm

コンパクトタイプ・ホワイト
HS-BT18-W
希望小売価格
35,000円
(税抜)



(2.4GY 9.1/0.2)

*受注生産品です。(納期に時間がかかる場合があります)

ENECHARGE



2012年
省エネ基準クリア

3階建て住宅にも対応

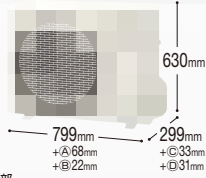
配管長・高低差(CS-)
UB287CC2 UB407CC2
UB567CC2



*15m超=要追加チャージ20g/m

潮風に強く長持ち

耐塩害仕様
(JRA9002準拠)
シリコンコーティング
プリント基板

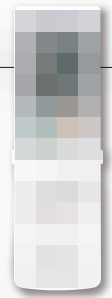


①バルブカバー ②取っ手部
③前面:吹き出しグリル ④背面:脚部

使いやすい

[UDリモコン]

- 0.5℃刻みで設定可能
- 大きめ液晶画面
- リモコンホルダー同梱



除菌フィルター	交換用 CZ-SAF11	希望小売価格:2,200円(税抜)	交換のめやす:約10年
脱臭フィルター	交換用 CZ-SAD10A	希望小売価格:2,200円(税抜)	交換のめやす:約10年
カビストッパー	交換用 CZ-SW5A	希望小売価格:1,650円(税抜)	交換のめやす:約1年(別売・取り付け可能) *最大2枚まで

冷房時おもに 10 畳用

CS-UB287CC2 単相200V・室内直結
(室外)CU-UB287CC2
セット品番 XCS-UB287CC2/S

本体希望小売価格	400,000円(税抜)(工事費別)
室内:127,000円(税抜)(工事費別)	
室外:273,000円(税抜)(工事費別)	
合計希望小売価格	420,000円(税抜)(工事費別)

室内:高さ185・幅770・奥行360mm
室外:高さ630・幅799(+90.0)・奥行299(+64)mm

期間消費電力量	981kWh	省エネ基準達成率	105%	省エネ基準達成率	105%	省エネ基準達成率	105%
年間消費電力量	981kWh	省エネ基準達成率	105%	省エネ基準達成率	105%	省エネ基準達成率	105%

量数のめやす	能力(kW)	消費電力(W)
冷房 8~12畳 (13~19㎡)	2.8 (0.7~3.2)	690 (160~860)
暖房 9~11畳 (15~18㎡)	4.0 (0.7~7.7)	985 (150~3,280)

低温暖房能力外気温2℃時 5.6kW

冷房時おもに 14 畳用

CS-UB407CC2 単相200V・室内直結
(室外)CU-UB407CC2
セット品番 XCS-UB407CC2/S

本体希望小売価格	470,000円(税抜)(工事費別)
室内:174,000円(税抜)(工事費別)	
室外:296,000円(税抜)(工事費別)	
合計希望小売価格	490,000円(税抜)(工事費別)

室内:高さ185・幅770・奥行360mm
室外:高さ630・幅799(+90.0)・奥行299(+64)mm

期間消費電力量	1,513kWh	省エネ基準達成率	106%	省エネ基準達成率	106%	省エネ基準達成率	106%
年間消費電力量	1,513kWh	省エネ基準達成率	106%	省エネ基準達成率	106%	省エネ基準達成率	106%

量数のめやす	能力(kW)	消費電力(W)
冷房 11~17畳 (18~28㎡)	4.0 (0.7~4.4)	1,330 (160~1,400)
暖房 12~15畳 (20~25㎡)	5.6 (0.7~8.4)	1,760 (150~3,990)

低温暖房能力外気温2℃時 6.2kW

冷房時おもに 18 畳用

CS-UB567CC2 単相200V・室内直結
(室外)CU-UB567CC2
セット品番 XCS-UB567CC2/S

本体希望小売価格	670,000円(税抜)(工事費別)
室内:248,000円(税抜)(工事費別)	
室外:422,000円(税抜)(工事費別)	
合計希望小売価格	690,000円(税抜)(工事費別)

室内:高さ185・幅770・奥行360mm
室外:高さ630・幅799(+90.0)・奥行299(+64)mm

期間消費電力量	2,463kWh	省エネ基準達成率	100%	省エネ基準達成率	100%	省エネ基準達成率	100%
年間消費電力量	2,463kWh	省エネ基準達成率	100%	省エネ基準達成率	100%	省エネ基準達成率	100%

量数のめやす	能力(kW)	消費電力(W)
冷房 15~23畳 (25~39㎡)	5.6 (0.7~5.7)	2,650 (160~2,700)
暖房 15~18畳 (24~30㎡)	6.7 (0.7~8.5)	2,750 (150~3,995)

低温暖房能力外気温2℃時 6.4kW

室内機品番 (CS-)	配管パイプ径(mm) 液側 / ガス側	配管長 (チャールス)	最大配管長	高低差
UB287CC2 UB407CC2 UB567CC2	φ6.35 / φ9.52 (2分) / (3分)	15m	30m 要追加チャージ20g/m	15m

*詳しくは据え付け説明書、または技術資料をご覧ください。

霜取り中も暖房が止まらない*



パナソニック 独自技術★
捨てていた熱を蓄熱 + パワフルに加熱
ハイブリッド

*: ●霜取り運転中は吹き出し温度が下がります。その間の室温の低下度合いは、使用環境(お部屋の断熱・気密性能)、運転条件、温度条件によって異なります。●霜の付着量が多くなる環境では、暖房を止めて霜取り運転を行う場合があります。●24時間以上の連続運転中、一定時間おきにフィルターお掃除運転が働き、その間、暖房運転を停止します。★国内家庭用エアコンにおいて、コンプレッサからの排熱を顕熱蓄熱してノンストップ暖房をするシステム、2018年1月5日現在。(当社調べ)

キープ暖房 HEMS 別売品が必要です。

凍結防止ヒーター(室外機) 室外機の凍結を防止。

【ご注意】 *電源は単相200V室内直結です。

寒冷地では、防雪部材をお使いください。詳しくは P.42

製品の色は印刷物ですので、実際の色と若干異なる場合があります。

●「量数のめやす」は、お住まいの地域やお部屋の構造によって異なります。機種を選定にあたっては、これらの条件を考慮する必要がありますので、販売店にご相談ください。
●図面の作成時および据付工事の際には、技術資料等で据付寸法を必ずご確認ください。●記載のマンセル番号は参考値です。