

地球に優しく・明るい未来

マッチングファイターV18 着脱バッテリー式LED投光器 (商品品番YC-61D)

取扱説明書

もっとお得に！

当社直営オンラインショップ

アクセスはこちら⇒

www.goodtoku.com



株式会社 グッド・グッズ

www.goodgoods.co.jp

〒597-0081 大阪府貝塚市麻生中1010-8

TEL:072-447-8536

FAX:072-447-8537

E-mail:info@goodgoods.co.jp

ページ ①

【ご使用前に必ずお読みください】

- 取扱説明書をよくお読みの上、正しく安全にご使用ください。
- ご使用前に「安全上のご注意」を必ずお読みください。
- この取扱説明書は大切に保管してください。
- 初めてご使用の場合や長時間ご使用にならなかった場合は、必ず充電してからご使用ください。

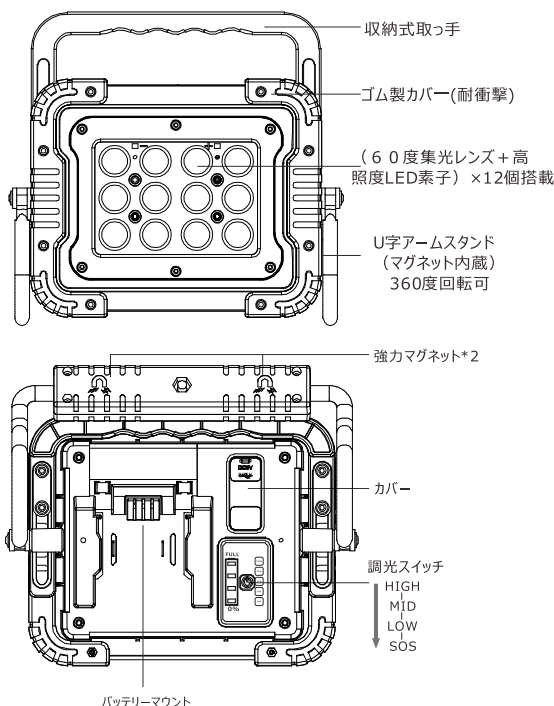
仕様データ

品名	マッチングファイターV18(着脱バッテリー対応 60W LED作業灯)
品番	YC-61D
JANコード	4571461863368
消費電力	60W(最大値)
明るさ	約6000lm
調光機能	High(100%)・Middle(50%)・Low(25%)
発光色	6500K(昼光色)
光源数	12個
照射角度	120°
連続点灯時間(約) ※18V 3Aバッテリー使用時	High: 2時間/Middle: 4-5時間/Low: 9-10時間 ※使用バッテリーにより点灯時間が異なります。 ※点灯時間があくまでも目安の時間です。バッテリーの充電時間や劣化状態で点灯時間は変わります。 ※低温環境でご使用の場合は、点灯時間が短くなります。
バッテリー	着脱式バッテリー18V(別売り)(互換品あり) 互換バッテリー: マキタ製 DC18V 下記品番限定 型番: BL1860B(6.0Ah)・BL1850B(5.0Ah) ・BL1850(5.0Ah)・BL1840(4.0Ah) ・BL1830B(3.0Ah)・BL1830(3.0Ah)
出力端子	USBポート*1個 5V 1.5A
作業温度(バッテリー装着時)	-20~50℃
防水等級	IPX4 ※非防水仕様の為、冠水や浸水の恐れの場合 所での使用はやめてください。
材質	PC,ABS,アルミ
サイズ	220*162*68mm
重量	約1.387KG
セット内容	本体・説明書・保証書

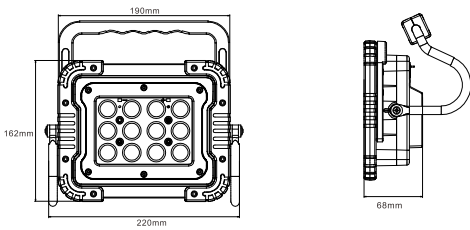
※充放電サイクルを500回繰り返すと、バッテリー容量が約75%~60%まで減少します。

ページ ②

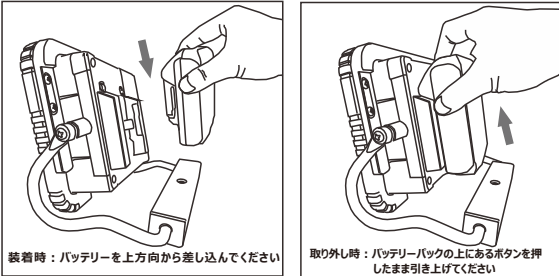
■各部の名所



■サイズ図面



■バッテリー取付方法



装着時：バッテリーを上方向から差し込んでください
 取り外し時：バッテリーパックの上にあるボタンを押したまま引き上げてください

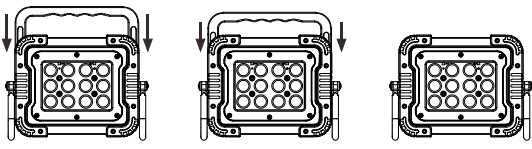
本商品にはバッテリーは付属されていません。
 お手元のバッテリーパック（DC18V専用）をご使用下さい。
 ※バッテリーの種類により使用できない場合がございます。
 1.バッテリー取付部の上部から向きを確認し取り付けてください。
 2.カチッとなるまでしっかり押し込み、電源ボタンを押し通電確認を行ってください

バッテリー別・目安点灯時間

バッテリー	使用時間		
	HIGH (100%)	MID (50%)	LOW (25%)
マキタ製 18V 3.0Ah	約2H	約4-5H	約9-10H
マキタ製 18V 6.0Ah	約4-5H	約8-10H	約16-20H

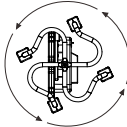
■スライドハンドル

○スライドハンドルはライト本体に収納可能です
 ※無理な力が加わらないようにしてください。



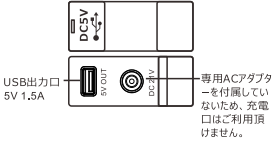
■照射角度の調整

○スタンド部分を360°動かすことで照射方向を調整することが可能です。
 ※無理な力が加わらないようにしてください。

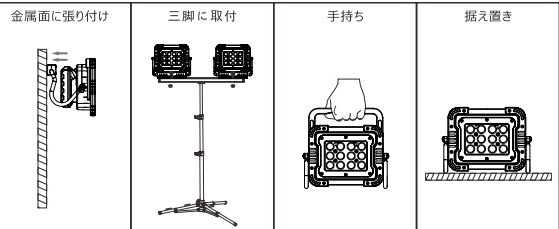


■USB出力

USB 5V 1.5A出力付 スマホ等のUSB端末に充電可能
 ※ご使用の端末等により充電できない場合がございます。



■使用例

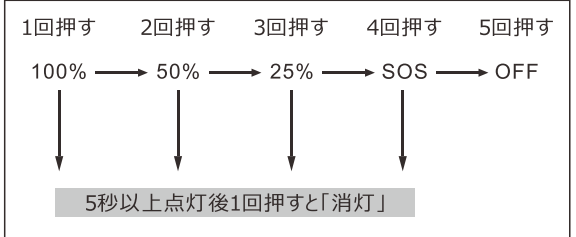


雲台を三脚スタンドに取付けてから、ステーに内蔵されているマグネットで運台の中央や両サイドに吸着して下さい。
 ※マグネット強度について
 マグネットは、磁石がつく設置面の金属含有量や塗料などによりその強度が異なります。

■使用方法

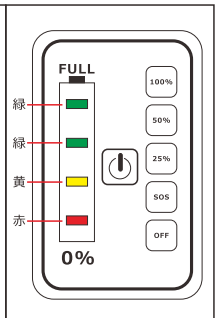
スイッチの操作方法

4種類の点灯パターン切り替え
 HIGH⇒MIDDLE⇒LOW⇒SOS
 スイッチを押すことで、点灯パターンを切り替えます。
 ※段階的に点灯パターンを選択します。



■バッテリー残量確認方法

バッテリー残量は、スイッチの左側にありますLEDランプで確認することができます
 ○すべてのランプが点灯 ⇒ 75～100%
 ○赤①・黄②・緑③ランプが点灯 ⇒ 50～75%
 ○赤①・黄②ランプが点灯 ⇒ 25～50%
 ○赤①ランプが点灯 ⇒ 5～25%
 ○赤ランプが点滅 ⇒ ほとんど空の状態を表しています。
 ※ランプは目安です。バッテリー自体の充電残量等をご参考にしてください。



■故障かな？

症状	原因・処置
点灯しない	・スイッチのOK/OFFの正体を確認してください ⇒スイッチをONにしてください
	・バッテリー残量不足 ⇒バッテリーを満充電にしてください。
	・バッテリーパックの接続確認 ⇒カチッと音が鳴る(レール奥)まで差し込んでください

⚠ 安全上のご注意/使用上のご注意

■ライトについて
 ・商品には多少の個体差があります。充電時間や点灯時間には、商品毎に差が出る場合がございますので、予めご了承ください。
 ・LEDライトの光を直視しないでください。目を痛めたり、目に悪影響を及ぼす恐れがあります。
 ・本体の分解・修理・改造はしないでください。異常作動、加熱、発火、感電など、事故の原因となります。
 ・本体が異常に熱い、異音・異臭がする、その他異常を感じた場合は、速やかに使用を中止してください。
 ・本製品は、大切に取り扱いください。
 落下、強い衝撃が加わった場合は、必ず各部に異常がないか点検してください。
 ・点灯中に、布やカバーなどで覆わないでください。
 発熱、発火、破裂の恐れがあり、非常に危険です。
 ・使用後は必ず消灯させます。
 ・本製品は完全防水仕様ではありません。水中や豪雨の中では、使用しないでください。
 ・汚れは水または適量に薄めた台所用洗剤（中性）を布に含ませてふき取ってください。
 ・本製品は仮設用です。施設照明用途には使用しないでください。

■バッテリーについて
 ・本商品にはバッテリーは内蔵されておりません。お手持ちのバッテリーパックを取り付けてご使用ください。
 ・一部対応していないバッテリーがございます。無理にバッテリーを取り付けないようお願いいたします。
 パッケージの故障やけが、事故につながる可能性がありますので大変危険です
 ・使用中バッテリーが温くなる場合がありますが異常ではありません。
 ・バッテリーは性質上、満充電状態であったとしても低温状態では使用時間が短くなります。
 ・本体や前面ガラス等の部品類が破損した状態で着脱バッテリーを入れて使用しないでください。
 ・着脱バッテリーを入れた後に、発煙や異臭がする等異常を感じたすらすらにバッテリーを外して、使用を辞めてください。販売店または当社にご相談下さい。
 ・落下や強い衝撃等で損傷の恐れのある状態で、本製品は使用しないで下さい。発火・火災・感電などの恐れがあります。
 ・濡れた手で手持ちのバッテリーを本体に装着しないでください。感電・故障の原因になります。
 ・お手持ちのバッテリーを本体に装着した状態で火気の近くや炎天下の駐車場の車内等、高温になる場所では、使用・保管はしないでください。火災・故障などの原因になります。