

SKIRTING AND WALL COVERING

巾木・立面仕上げ材



FloorScore は、アメリカの弾性床材協会(RFCI※1)と第三者認証機関SCS※2が協同で作成した、室内空気環境に関する認証システムです。この認証の取得によりLEED※3Pointの獲得に貢献します。認証を取得している製品は581頁をご確認下さい。

※1 RFCI Resilient Floor Covering Institute の略称。

※2 Scientific Certification System の略称。

※3 LEED Leadership in Energy&Environmental Design の略称、アメリカの環境性能評価システム。

CERTIFIED BY
SCS Global Services

エアファイン®マーク



表層に練込んだ機能で、気になる臭いを消臭します。

防汚巾木マーク



汚れがつきにくく、取れやすい性能を有しています。

SIAAマーク



SIAAの認定基準に適合していると認められた製品です。

抗ウイルス性マーク



製品上の特定ウイルスの数を減少させる性能を有しています。

抗菌性マーク



抗菌剤の使用や素材の抗菌性によって、菌の増殖を防ぐ抗菌性能があります。効果を長持ちさせるためにも、日常メンテナンスによる維持管理にご注意下さい。

防カビ性マーク



カビが発生しにくく、増殖しにくい性能を有しています。

SVマーク



壁紙工業会制定のSV規格に適合しています。

医療・福祉施設向け 東リ推奨品マーク



医療施設や各福祉施設向けに、東リが推奨する製品です。

F☆☆☆☆マーク

F¹☆☆☆☆ インテリアファブリクス性能評価協議会が定めた、VOC(ホルムアルデヒド)放散の自主基準により表示される統一マークです。F¹☆☆☆☆は最上級区分です。

環境配慮型商品マーク



環境負荷の低減に貢献していると東リが認定した商品です。

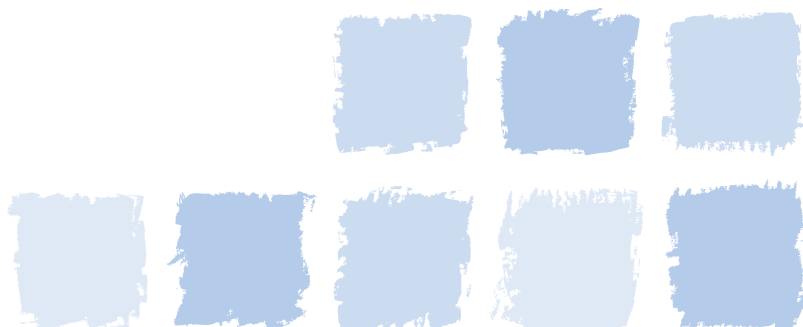
グッドデザイン賞マーク



公益財団法人日本デザイン振興会主催「グッドデザイン賞」を受賞した製品です。

東リ 立面仕上げ材一覧	452
リアルデコ	454
ハーデック	472
ウッドデコ	476
ファブテック腰壁	478
東リ 防汚消臭腰壁シート	480
東リ 不燃腰壁シート	484
ブチモール	488
ブチモールW	489
東リ 面木	489
ソフト巾木・ロング巾木・ササラ巾木	490
ソフト巾木(木目)・ロング巾木(木目)	493
防汚抗菌ワイド巾木	494
ウェーブ巾木	496
スタイル巾木	497
デザイン巾木	497

立面仕上げ材
巾木





ソフト巾木・ロング巾木・ササラ巾木

ビニル巾木の定番。全点防汚、抗菌仕様。豊富なカラーパレットと充実したアイテムが特長です。

■規格・価格・受注条件一覧表

	長さ	高さ	R	略号	税抜き価格		梱包	重量	常備在庫品 受注生産品	受注生産条件 (納期:受注後3週間)
					m	ケース・巻				
ソフト巾木 (スタンダード・カラード)	90.9cm	4cm	アリ	TH40	270円	6,125円	25枚	2.2kg/ケース	一部受注生産品*	300枚(12ケース) /各色以上 ケース単位
			ナシ	TH40RN					受注生産品	
		6cm	アリ	TH60	290円	6,600円		3.2kg/ケース	常備在庫品	
			ナシ	TH60RN					一部受注生産品	
		7.5cm	アリ	TH75	310円	7,050円		4.3kg/ケース		
			ナシ	TH75RN						
		10cm	アリ	TH100	340円	7,725円		6.1kg/ケース		
			ナシ	TH100RN						
ロング巾木 (スタンダード・カラード)	12m巻	6cm	アリ	LTHS60	290円	3,480円	1巻	1.8kg/巻	一部受注生産品	300m(6巻) /各色以上 巻単位
		50m巻	6cm	アリ	LTH60	290円		14,500円		
	ナシ		LTH60RN	310円	15,500円				9.5kg/巻	
	7.5cm		アリ			LTH75		340円	17,000円	
	ナシ		LTH75RN							
	10cm	アリ	LTH100							
ササラ巾木	105cm	幅33cm	—	TKH	2,100円	22,050円	10枚	10.8kg/ケース	一部受注生産品	300枚(30ケース)/各色以上 ケース単位

※表に記載のない規格は製造しておりません。
※高さ4cmRアリ 常備在庫品 色番[12・34・92・93・97・2・23・61・19・16・13]

●ご注文について：上記略号に色番を続けてご注文下さい。

工法

工法	一般工法	
下地	乾燥したモルタル・木造壁・石膏ボード下地	出隅などのコーナ貼りの場合
接着剤	巾木糊・エコLX巾木糊	CRセメント・エコLX巾木糊

- 巾木糊、CRセメントは火気厳禁です。
- 出隅以外にはCRセメントは使用しないで下さい。
- Rアリの巾木は後付け施工、Rナシの巾木は先付け施工です。下地を平滑してから施工して下さい。

■抗菌性(抗菌活性値) JIS Z 2801準拠

JISでは、抗菌活性値が2.0以上のとき、抗菌効果があるものと判断しています。

	大腸菌	黄色ブドウ球菌	MRSA
ソフト巾木・ロング巾木・ササラ巾木	2.0以上	2.0以上	2.0以上

(一財)カケンテストセンター

巾木

ソフト巾木・ロング巾木・ササラ巾木

プレーン スタンダード														プレーン カラード					
高さ	R	12	34	96	31	92	93	97	2	23	25	61	42	35	22	29	43	41	38
4cm	アリ	●	●			●	●	●	●	●		●							
	ナシ																		
6cm	アリ	●50 12	●50 12	●50 12	●50 12	●50 12	●50 12	●50 12	●50 12	●50 12	●50 12	●50 12	●50 12	●50 12	●50 12	●	●	●	●
	ナシ	●50	●50	●50	●50	●50	●50	●50	●50	●50	●50	●50	●50	●50	●50				
7.5cm	アリ	●50	●50	●50	●50	●50	●50	●50	●50	●50	●50	●50	●50	●50	●50				
	ナシ	●	●	●	●	●	●	●	●	●	●	●	●	●	●				
10cm	アリ	●50	●50	●50	●50	●50	●50	●50	●50	●50	●50	●50	●50	●50	●50				
	ナシ	●	●	●	●	●	●	●	●	●	●	●	●	●	●				
防汚抗菌ワイド巾木		ワイド	ワイド	ワイド	ワイド	ワイド	ワイド	ワイド	ワイド	ワイド	ワイド	ワイド	ワイド	ワイド	ワイド	ワイド	ワイド	ワイド	ワイド
ササラ巾木		ササラ	ササラ	ササラ	ササラ	ササラ	ササラ	ササラ	ササラ	ササラ	ササラ	ササラ	ササラ	ササラ	ササラ	ササラ	ササラ	ササラ	ササラ

常備在庫品

ソフト巾木	90.9cm	●	防汚抗菌ワイド巾木	ワイド
ロング巾木	50m巻	●50	30cm Rアリ	
	12m巻	●12	ササラ巾木	ササラ

東り巾木シリーズの情報はコチラ!

防汚性有無の性能比較や空間イメージ写真などを動画でご覧いただけます。



防汚加工により空間を美しく維持します

耐ヒールマーク試験 汚れ付着後

試験方法: ゴム塊を入れた回転試験機30分回転後の試験体の汚れ状況を評価後、紙拭き及び水拭き後の状況を評価します。

施工後の汚れ比較

未加工品



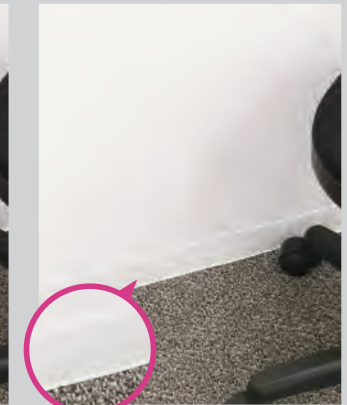
ソフト巾木・ロング巾木・ササラ巾木



未加工品



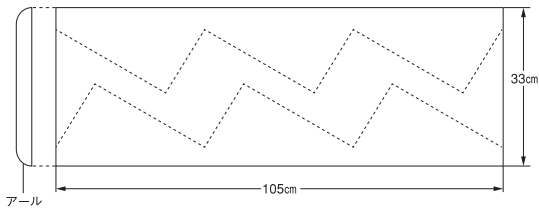
防汚品



キャスターや台車、靴が擦れた場合でも汚れが付きにくいいためインテリアの美観維持に貢献します。

ササラ巾木図面

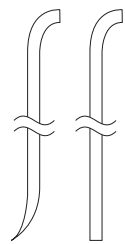
ササラ巾木 (3段分2枚取りの場合)



ササラ巾木

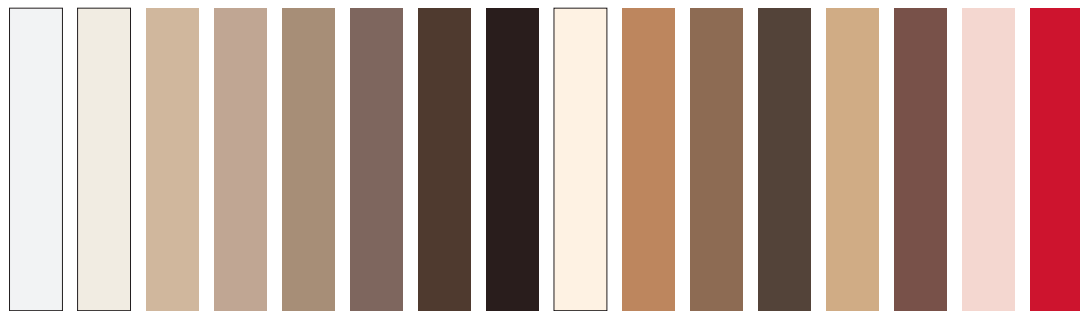
ソフト巾木・ロング巾木 断面図

<Rアリ> <Rナシ>



プレーン スタンダード

プレーン カラード



高さ	R	19	16	95	56	4	5	78	8	13	6	17	71	15	18	27	40
4cm	アリ	●	●							●							
	ナシ																
6cm	アリ	●50 12	●50 12	●50 12	●50 12	●50 12	●50 12	●50 12	●50 12	●50 12	●50 12	●50 12	●50 12	●	●	●	●
	ナシ	●50	●50	●50	●50	●50	●50	●50	●50	●50	●50	●50	●50				
7.5cm	アリ	●50	●50	●50	●50	●50	●50	●50	●50	●50	●50	●50	●50				
	ナシ	●	●	●	●	●	●	●	●	●	●	●	●				
10cm	アリ	●50	●50	●50	●50	●50	●50	●50	●50	●50	●50	●50	●50				
	ナシ	●	●	●	●	●	●	●	●	●	●	●	●				
防汚抗菌ワイド巾木		ワイド	ワイド	ワイド	ワイド	ワイド	ワイド	ワイド	ワイド	ワイド	ワイド	ワイド	ワイド				
ササラ巾木		ササラ	ササラ	ササラ	ササラ	ササラ	ササラ	ササラ	ササラ	ササラ	ササラ	ササラ	ササラ				

常備在庫品

ソフト巾木	90.9cm	●	防汚抗菌ワイド巾木	ワイド
ロング巾木	50m巻	●50	30cm Rアリ	
	12m巻	●12	ササラ巾木	ササラ



ソフト巾木(木目)・ロング巾木(木目)

印刷表現によるリアルな木目調が特長のビニル巾木。全点防汚・抗菌仕様です。

■規格・価格・受注条件一覧表

	長さ	高さ	R	略号	税抜き価格		梱包	重量	常備在庫品 受注生産品	受注生産条件 (納期:受注後3週間)
					m	ケース・巻				
ソフト巾木(木目)	90.9cm	6cm	アリ	TH60	370円	8,400円	25枚	3.4kg/ケース	常備在庫品	300枚(12ケース) /各色以上 ケース単位
			ナシ	TH60RN					受注生産品	
		7.5cm	アリ	TH75	390円	8,875円		4.3kg/ケース	常備在庫品	
			ナシ	TH75RN					受注生産品	
		10cm	アリ	TH100	420円	9,550円		6.1kg/ケース	常備在庫品	
			ナシ	TH100RN					受注生産品	
ロング巾木(木目)	50m巻	6cm	アリ	LTH60	370円	18,500円	1巻	7.5kg/巻	常備在庫品	300m(6巻) /各色以上 巻単位
			ナシ	LTH60RN					受注生産品	
		7.5cm	アリ	LTH75	390円	19,500円		9.5kg/巻	受注生産品	
			ナシ	LTH75RN					受注生産品	
		10cm	アリ	LTH100	420円	21,000円		13.5kg/巻	受注生産品	
			ナシ	LTH100RN					受注生産品	

※表に記載のない規格は製造しておりません。

●ご注文について:上記略号に色番を続けてご用命下さい。

工法

工法	一般工法	
下地	乾燥したモルタル・木造壁・石膏ボード下地	出隅などのコーナ貼りの場合
接着剤	巾木糊・エコLX巾木糊	CRセメント・エコLX巾木糊

- 巾木糊、CRセメントは火気厳禁です。
- 出隅以外にはCRセメントは使用しないで下さい。
- Rアリの巾木は後付け施工、Rナシの巾木は先付け施工です。下地を平滑してから施工して下さい。

■抗菌性(抗菌活性値) JIS Z 2801 準拠

JISでは、抗菌活性値が2.0以上のとき、抗菌効果があるものと判断しています。

	大腸菌	黄色ブドウ球菌	MRSA
ソフト巾木(木目)・ロング巾木(木目)	2.0以上	2.0以上	2.0以上

(一財)カケンテストセンター

防汚加工により空間を美しく維持します

耐ヒールマーク試験 汚れ付着後

試験方法:ゴム塊を入れた回転試験機30分回転後の試験体の汚れ状況を評価後、紙拭き及び水拭き後の状況を評価します。

未加工品 ソフト巾木(木目)・ロング巾木(木目)

木目 オーク

木目 フルーツ



高さ	R	412	413	416	414	411	415	402	405	406	407	409	410	304	301	306	302	303	305
6cm	アリ	● 50	● 50	● 50	● 50	● 50	● 50	● 50	● 50	● 50	● 50	● 50	● 50	● 50	● 50	● 50	● 50	● 50	● 50
	ナシ																		
7.5cm	アリ	●	●	●	●	●	●	●	●	●	●	●	●	●	●	●	●	●	●
	ナシ																		
10cm	アリ	●	●	●	●	●	●	●	●	●	●	●	●	●	●	●	●	●	●
	ナシ																		
防汚抗菌ワイド巾木		ワイド	ワイド	ワイド	ワイド	ワイド	ワイド	ワイド	ワイド	ワイド	ワイド	ワイド	ワイド	ワイド	ワイド	ワイド	ワイド	ワイド	ワイド

常備在庫品

ソフト巾木(木目) 90.9cm ● 防汚抗菌ワイド巾木
 ロング巾木(木目) 50m巻 ● 30cm Rアリ ワイド



防汚抗菌ワイド巾木

メンテナンス性・耐傷付き性に優れ、車椅子や配膳車との接触から壁面を保護すると共に美観を維持します。
スタンダード、木目、テキスタイルと色柄も充実しています。

■規格・価格・受注条件一覧表

	長さ	高さ	R	略号	税抜き価格		梱包	重量	常備在庫品 受注生産品	受注生産条件 (納期:受注後3週間)
					m	巻				
防汚抗菌ワイド巾木	9m巻	30cm	アリ	WTH300	2,200円	19,800円	1巻	8.8kg/巻	常備在庫品	500m(56巻)/各色以上 巻単位
			ナシ	WTH300RN					受注生産品	
		35cm	アリ	WTH350	2,300円	20,700円		10.2kg/巻	受注生産品	
			ナシ	WTH350RN						

※表に記載のない規格は製造していません。

※テキスタイルは高さ30cm以外は受注できません。また、製法上、壁面の色によっては天面がライン状に見える事があります。

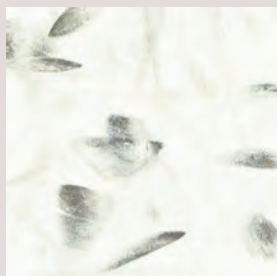
●ご注文について：上記略号に色番を続けてご用命下さい。

[特殊UV樹脂コーティング品] 防汚メンテナンス性、耐傷付き性に優れた抗菌仕様のワイド巾木です。

耐ヒールマーク試験 汚れ付着後

試験方法：ゴム塊を入れた回転試験機30分回転後の試験体の汚れ状況を評価後、紙拭き及び水拭き後の状況を評価します。

未加工品



防汚抗菌ワイド巾木



Before



After

プレーン スタンダード

高さ	R	12	34	96	31	92	93	97	2	23	25	61	42	35	22
30cm	アリ	●	●	●	●	●	●	●	●	●	●	●	●	●	●

常備在庫品

防汚抗菌ワイド巾木 9m巻
30cm Rアリ ●

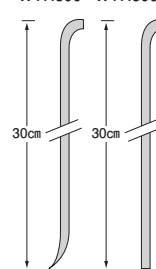
プレーン スタンダード

高さ	R	19	16	95	56	4	5	78	8	13	6	17	71
30cm	アリ	●	●	●	●	●	●	●	●	●	●	●	●

常備在庫品

防汚抗菌ワイド巾木 9m巻
30cm Rアリ ●

防汚抗菌
ワイド巾木断面図
(Rアリ) (Rナシ)
WTH300 WTH300RN



東り巾木シリーズの情報はコチラ!

防汚性有無の性能比較や空間イメージ写真などを動画でご覧いただけます。



WTH300704/TS2303(ホスピリウムNW・384頁)



WTH300706/GA4035(GA-400・78頁)/GA5702(GA-570・88頁)

木目 オーク

木目 フルーツ

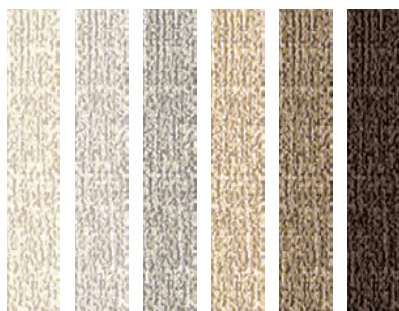


高さ	R	412	413	416	414	411	415	402	405	406	407	409	410	304	301	306	302	303	305	
30cm	アリ	●	●	●	●	●	●	●	●	●	●	●	●	●	●	●	●	●	●	●

常備在庫品

防汚抗菌ワイド巾木 9m巻 30cm Rアリ ●

テキスタイル



高さ	R	701	702	703	704	705	706
30cm	アリ	●	●	●	●	●	●

常備在庫品

防汚抗菌ワイド巾木 9m巻 30cm Rアリ ●

工法

工法	一般工法	
下地	乾燥したモルタル・木造壁・石膏ボード下地	出隅などのコーナ貼りの場合
接着剤	巾木糊・エコLX巾木糊	CRセメント

- 巾木糊、CRセメントは火気厳禁です。
- 出隅以外にはCRセメントは使用しないで下さい。
- Rアリの巾木は後付け施工、Rナシの巾木は先付け施工です。下地を平滑にしてから施工して下さい。

■抗菌性(抗菌活性値) JIS Z 2801準拠

JISでは、抗菌活性値が2.0以上のとき、抗菌効果があるものと判断しています。

	大腸菌	黄色ブドウ球菌	MRSA
防汚抗菌ワイド巾木	2.0以上	2.0以上	2.0以上

(一財)カケンテストセンター



ウェーブ巾木

特長的な形状のビニル巾木。
空間をユニークに彩り、壁面を保護します。

■規格・価格一覧表

	長さ	高さ	R	略号	税抜き価格		梱包	重量
					m	ケース		
ウェーブ巾木	90.9cm	29cm	アリ	VTH290	2,300円	20,910円	10枚	8.0kg/ケース

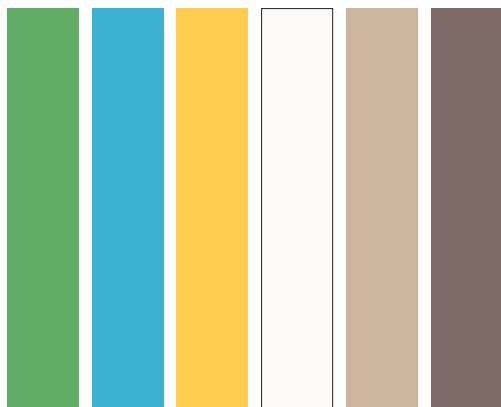
※意匠登録済み

※ウェーブ巾木は、構造に関する特許を取得しています。

※ウェーブ巾木は常備在庫品以外の色番・規格を受注できません。

※ウェーブ巾木は施工環境により裏面に貼られた両面テープの下端が表面に段差として見える場合があります。

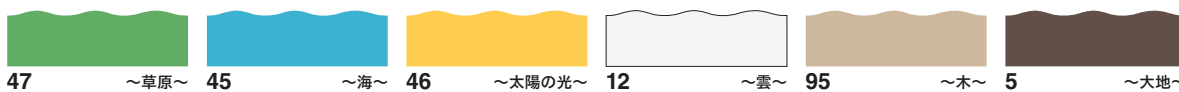
●ご注文について：上記略号に、色番を続けてご注文下さい。



高さ	R	47	45	46	12	95	5
29cm	アリ	●	●	●	●	●	●

常備在庫品

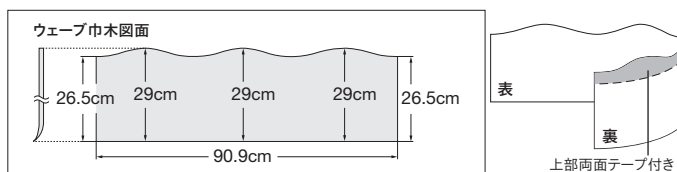
ウェーブ巾木 ●
90.9cm



工法

工法	一般工法	
下地	乾燥したモルタル・木造壁・石膏ボード下地	出隅などのコーナー貼りの場合
接着剤	巾木糊・エコLX巾木糊	CRセメント

- 巾木糊、CRセメントは火気厳禁です。
- 出隅以外にはCRセメントは使用しないで下さい。
- ウェーブ巾木は波形部裏面に貼られた両面テープと指定接着剤を併用して施工して下さい。



目地処理剤「オートンリペアカラーQイック」

巾木の目地をキレイに仕上げる目地処理用コーキング材。
対応品番は513頁をご参照下さい。

巾木

ウェーブ巾木



幼保施設

壁面を保護しながら、子供たちが喜ぶ楽しい空間をデザインできます。

VTH29047/TS2332 (ホスピリウムNW・386頁)



医療施設

堅い印象になりがちな病院やクリニックをユニークでやわらかい空間に演出します。

VTH29095/VTH29045



オフィス

キャスターや台車から壁面を保護し、独創的な意匠がオフィスの創造性を高めます。

VTH29012/GX4212 (プレリエ・126頁) / GX9251V (ロックガーデン・102頁)



福祉施設

緩やかな曲線のウェーブ巾木を取り入れる事で入居者の方がリラックスできる空間に仕上げます。

VTH29095/TS2308 (ホスピリウムNW・385頁)

スタイル巾木

ミニマムデザインを追求した、スタイリッシュなプレミアム巾木。

■規格・価格一覧表

	長さ	高さ	R	略号	全厚	税抜き価格		梱包	重量
						m・個	ケース・巻		
スタイル巾木(プレーン)	12m巻	4cm	アリ	STH	4mm	750円/m	9,000円	1巻	2.6kg/巻
スタイル巾木(木目・抽象)						900円/m	10,800円		
出隅材(プレーン)	20cm	4cm	アリ	STHDE	4mm	500円/個	2,000円	4個/ケース	0.2kg/ケース
出隅材(木目・抽象)						600円/個	2,400円		

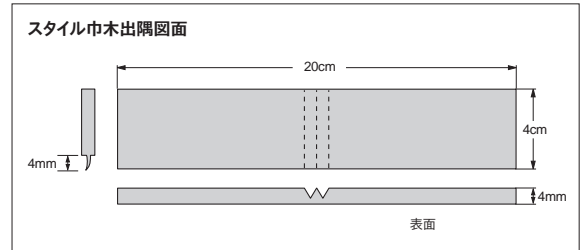
※意匠登録済み
 ※スタイル巾木は、構造に関する特許を取得しています。
 ※スタイル巾木は常備在庫以外の色番・規格を受注できません。

●ご注文について：上記略号に、色番を続けてご用命下さい。

工法

工法	一般工法	
下地	乾燥したモルタル・木造壁・石膏ボード下地	出隅などのコーナー貼りの場合
接着剤	巾木糊・瞬間接着剤・ゼリー状瞬間接着剤	

- 巾木糊は火気厳禁です。
- 目地スキが発生する可能性がありますので、必ず指定接着剤をご使用下さい。
- 出隅、入隅等、巾木のつなぎ目部、巾木をカットした断面どうしの貼付けには、瞬間接着剤、ゼリー状瞬間接着剤を使用して下さい。
- 入隅部分は突付け施工をして下さい。



プレーン



高さ	色番	巾木	出隅材
4cm	112	●	●
	119	●	●
	113	●	●
	192	●	●
	178	●	●
	102	●	●
4cm	902	●	●
	903	●	●
	904	●	●
	901	●	●
	907	●	●



STH112

常備在庫品

スタイル巾木 12m巻 ●

デザイン巾木

進化する素材感。リアルな質感のハイクオリティ巾木。

■規格・価格一覧表

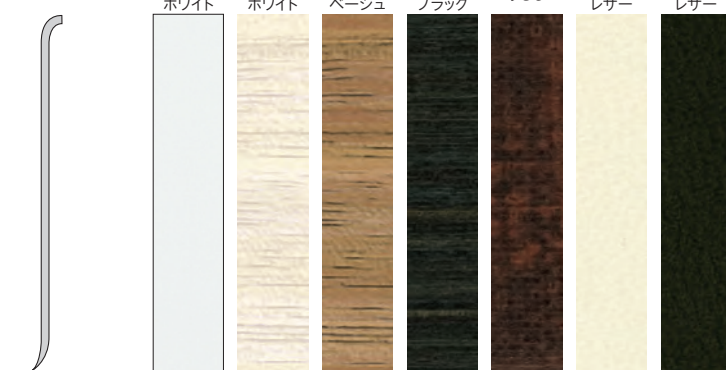
	長さ	高さ	R	略号	税抜き価格		梱包	重量
					m	ケース		
デザイン巾木	90.9cm	6cm	アリ	TH60	500円	11,375円	25枚	3.0kg/ケース

※デザイン巾木は常備在庫以外の色番・規格を受注できません。

●ご注文について：上記略号に、色番を続けてご用命下さい。

デザイン巾木

断面図 (Rアリ)

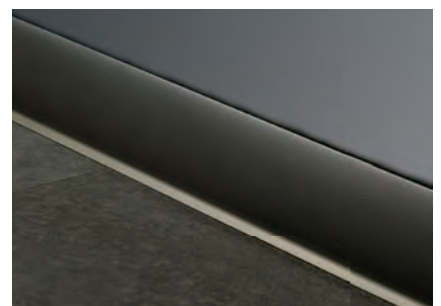


常備在庫品	高さ	R	色番	巾木	出隅材
デザイン巾木 90.9cm ●	6cm	アリ	901	●	●
			902	●	●
			903	●	●
			904	●	●
			905	●	●
			906	●	●
			907	●	●

工法

工法	一般工法	
下地	乾燥したモルタル・木造壁・石膏ボード下地	出隅などのコーナー貼りの場合
接着剤	巾木糊	CRセメント

- 巾木糊、CRセメントは火気厳禁です。
- 出隅以外にはCRセメントは使用しないで下さい。
- 目地スキが発生する可能性がありますので、必ず指定接着剤をご使用下さい。



TH60907