

インデックス

フロアリング

タイルカーペット

フロアリングフロア

ロールカーペット

タイル

シート

立面仕上げ材
中木

接着剤

参考資料

品番順インデックス

東リ総合カタログ

床材・カーペット・立面仕上げ材

2023-2024

TOLI FLOORING CATALOG



よろこびを敷きつめる

ADHESIVES AND WAX

接着剤・ワックス



FloorScore は、アメリカの弾性床材協会(RFCI※1)と第三者認証機関SCS※2が協同で作成した、室内空気環境に関する認証システムです。この認証の取得によりLEED※3Pointの獲得に貢献します。認証を取得している製品は575頁をご確認下さい。



※1 RFCI Resilient Floor Covering Institute の略称。
※2 Scientific Certification System の略称。
※3 LEED Leadership in Energy&Environmental Design の略称、アメリカの環境性能評価システム。

環境配慮型商品マーク



環境負荷の低減に貢献していると東リが認定した商品です。

接着剤	492
接着剤凝固剤	497
各種床材の下地別接着剤早見表	498
環境問題を基準とした接着剤の選定	500
溶接棒	502
継目/端部処理剤・隙間充填剤	503
継目処理剤	504
継目処理剤(東リ ジョイントシールド)	505
「オートンリペアカラー-Quick」対応品番一覧表	506
ワックス・リムーバー	508
クリーナー・瞬間接着剤	509
テープ	510
シール・下地補修材	511
東リ 目地棒	512
東リ プリント目地棒	513
東リ 段差調整材	514
東リ L字アングル	514
工事用道具	515

種類	アクリル樹脂系 エマルジョン形	
品名	エコAR600	
特記	ビニル床材用汎用接着剤 タイル、シート、腰壁シートに使用	
価格 (税抜き価格)	大 12,300円/缶 JISはけ 中 8,400円/缶 小 4,900円/缶	
缶容量 規格	大 15kg 中 9kg 小 3kg	
外観	白色 ペースト状	
標準手配量 (採用時の目安)	0.30kg/m ²	
施工可能 面積(m ²)	大	約50m ²
	中	約30m ²
	小	約10m ²
	パック	—
待ち時間 (採用時の目安)	10~20分	
貼付可能時間 (採用時の目安)	10~60分	
適用下地 (D.MODE測定値)	グレードI(水分指標8%以下) 吸水性のある下地 吸水性の少ない下地	
主な 適用製品	ビニル床タイル タフテックタイル ビニル床シート全般 腰壁シート全般	
特長	初期粘着力があり、作業性に優れる。 圧着後の納まりが良い。	
	非引火性	
ホルムアルデヒド 放散量区分	JIS F☆☆☆☆	
保管	直接日光のあたらない場所。 (5℃~35℃)	
ご注意	耐水性、耐アルカリ性に乏しいので、 湿気のおそれのあるモルタル床では 使用不可。 詳細は557頁参照。	
	有効期間:12ヶ月	
集積限度	—	
品番コード	大 EAR600-L 中 EAR600-M 小 EAR600-S	

接着剤

※東リ接着剤は東リ製品専用です。東リ製品以外でのご使用には品質保証いたしかねます。
 ※標準手配量・待ち時間・貼付可能時間は、ご採用時にあたっての目安としてご覧下さい。夏25～30℃、冬5～10℃を目安としています。
 ※溶剤形接着剤で、冬期に溶剤が飛びにくい場合、アンダーレイシート下地や重ね貼り等、下地に溶剤が吸収されにくい場合には、目の細かいはけをご使用下さい。

種類	アクリル樹脂系			ビニル共重合樹脂系			
	エマルジョン形			溶剤形			
品名	エコGAセメント		エコGAセメントEX	LAYセメント		巾木糊	
特記	ピールアップ形接着剤		2023年10月25日発売予定 ピールアップ形接着剤	LAYフローリング施工に最適な粘着剤 ピールアップ形接着剤		巾木・壁面接着専用接着剤	
価格 (税抜き価格)	大 26,400円/缶 小 6,200円/缶 小 32,400円/ケース(6缶) パック 7,000円/ケース(4パック)		大 22,000円/缶		6,200円/缶 専用はけ		中 9,000円/缶 小 6,000円/缶 小 20,700円/ケース(4缶) プラはけ
缶容量 規格	大 18kg 小 3kg パック 1kg		大 15kg		3kg		中 9kg 小 4kg
外観	乳白色 ペースト状		乳白色 ペースト状		乳白色 ペースト状		濃灰色 ペースト状
標準手配量 (採用時の目安)	吸水性下地	非吸水性下地	吸水性下地	非吸水性下地	吸水性下地	非吸水性下地	0.36kg/m ² 高さ6cmの巾木の場合:22g/m
施工可能 面積(m ²)	大	約180～300m ²	ローラー塗布 約300～450m ²	約150～250m ²	ローラー塗布 約250～375m ²	—	—
	中	—	—	—	—	—	約25m ²
	小	約30～50m ²	ローラー塗布 約50～75m ²	—	—	約30～50m ² (吸水性下地) 約50～75m ² (非吸水性下地)	約11m ²
	パック	約10～16m ²	ローラー塗布 約16～25m ²	—	—	—	—
待ち時間 (採用時の目安)	接着剤が半透明になるまで 20～60分		接着剤が半透明になるまで 20～60分		接着剤が半透明になるまで 目安:気温23℃のとき30分程度 気温5℃のとき60～90分程度		5分
貼付可能時間 (採用時の目安)	—		—		—		5～30分
適用下地 (D.MODE測定値)	グレードI(水分指標8%以下) フリーアクセスフロア		グレードI(水分指標8%以下) フリーアクセスフロア		グレードI(水分指標8%以下)		グレードI(水分指標8%以下)
主な 適用製品	ファブテックタイル タイルカーペット 置敷きビニル床タイル		ファブテックタイル タイルカーペット 置敷きビニル床タイル		LAYフローリング専用		巾木 ビニル床材壁面接着用
特長	ピールアップ形接着剤。 初期粘着力に優れる。 強いズレ抵抗性を持つ。 再接着力あり。 非引火性		強粘着のピールアップ形接着剤。 乾燥した下地・フリーアクセスフロア に最適。初期粘着力に優れる。 強いズレ抵抗性を持つ。 再接着力あり。 非引火性		LAYセメントに、専用はけ・専用治具・ 施工要領書をセットしている。 〈専用はけ・専用治具は、構造に関する 特許を取得しています。〉 非引火性		粘着力が強い。 立ち上がり面での糊の垂れ下がりが ない。 速乾性。
ホルムアルデヒド 放出量区分	JIS F☆☆☆☆		JAIA F☆☆☆☆		JAIA F☆☆☆☆		JIS F☆☆☆☆
保管	直接日光のあたらない場所。 (5℃～35℃)		直接日光のあたらない場所。 (5℃～35℃)		直接日光のあたらない場所。 (5℃～35℃)		直接日光のあたらない場所。 (5℃～35℃)
ご注意	湿気のおそれのあるモルタル床では 使用不可。 ピールアップ性をあげるために、接着剤 が半透明になり始めてから貼付開始。 ※フェルトバックング製品の接着剤 塗布量は、一般的な塩ビバックング 製品の1.5倍程度が目安となります。 詳細は557頁参照。		湿気のおそれのあるモルタル床では 使用不可。 ピールアップ性をあげるために、接着剤 が半透明になり始めてから貼付開始。 ※フェルトバックング製品の接着剤 塗布量は、一般的な塩ビバックング 製品の1.5倍程度が目安となります。 詳細は557頁参照。		専用はけを使用し、糊山が出ないよう に施工する。 接着剤は、半透明になってから施工 する。 早く乾かせたい場合は風をあてる。 耐湿(水)性が不明のため、湿気のおそ れのある下地には使用しない。 詳細は557頁参照。		火気厳禁 貼付可能時間が長い。 開缶時上澄み液がある場合、缶内で 上下によく混合してから使用する。 詳細は557頁参照。
	有効期間:12ヶ月		有効期間:12ヶ月		有効期間:12ヶ月		有効期間:12ヶ月
集積限度	—		—		—		●●●●中111缶
品番コード	大 EGAC-L 小 EGAC-S 小ケース EGAC-CA パック(4パック) EGAC4V-CA		大 GACEX-L		LAYC-3		中 NTHC-M 小 NTHC-4 小ケース NTHC-CA

※記載時間は、繊維強化板下地を基準とします。※JIS(日本産業規格) JAIA(日本接着剤工業会)
 ※適用下地のグレードについては515頁をご参照下さい。
 ※●印は集積限度です。詳しくは532頁をご参照下さい。

●ご注文について: 表内最下欄の品番コードにてご用命下さい。

接着剤
接着剤

接着剤

※東リ接着剤は東リ製品専用です。東リ製品以外でのご使用には品質保証いたしかねます。
 ※標準手配量・待ち時間・貼付可能時間は、ご採用時にあたったの目安としてご覧下さい。夏25～30℃、冬5～10℃を目安としています。
 ※溶剤形接着剤で、冬期に溶剤が飛びにくい場合、アンダーレイシート下地や重ね貼り等、下地に溶剤が吸収されにくい場合には、目の細かいはけをご使用下さい。

種類	ウレタン樹脂系			
	溶剤形			
品名	USセメント	東リ低臭USセメント	US200	US300S <small>NEW</small>
特記	耐湿工法用接着剤	低臭タイプ	エコノミー版接着剤	耐湿工法用接着剤
				
価格 (税抜き価格)	大 32,000円/缶 <small>両面はけ</small> 中 18,000円/缶 小 8,800円/缶 小 31,200円/ケース(4缶)	大 33,000円/缶 <small>両面はけ</small> 中 20,000円/缶	大 22,000円/缶 <small>両面はけ</small>	大 22,500円/缶
缶容量 規格	大 18kg 中 9kg 小 3kg	大 18kg 中 9kg	大 16kg	大 16kg
外観	灰白色 ペースト状	灰褐色 ペースト状	淡灰色 ペースト状	灰白色 ペースト状
標準手配量 (採用時の目安)	0.36kg/㎡	0.36kg/㎡	0.36kg/㎡	0.36kg/㎡
施工可能 面積(㎡)	大	約50㎡	約50㎡	約45㎡
	中	約25㎡	約25㎡	—
	小	約8㎡	—	—
	バケ	—	—	—
待ち時間 (採用時の目安)	20～30分	夏(25～30℃)20～30分 冬(5～10℃)30～40分	20～30分	夏(25～30℃)10～20分 冬(5～10℃)10～20分
貼付可能時間 (採用時の目安)	20～80分	夏(25～30℃)20～50分 冬(5～10℃)30～120分	20～60分	夏(25～30℃)10～40分 冬(5～10℃)10～40分
適用下地 (D.MODE測定値)	グレードI・グレードIIa (水分指標10%未満)	グレードI・グレードIIa (水分指標10%未満)	グレードI・グレードIIa (水分指標10%未満)	グレードI・グレードIIa (水分指標10%未満)
主な 適用製品	ビニル床タイル タフテックタイル ビニル床シート全般 (一部機能性床材を除く) プラート・プラートF	ビニル床タイル全般(一部除く) ビニル床シート(一部除く)	ビニル床タイル全般 (一部機能性床材を除く) ビニル床シート全般 (一部機能性床材を除く) タフテックタイル	ビニル床シート(一部除く)・ ハノークカーペット・東リ面木・ NSセパレーン・NSバス・NS/バス蓋付
	ビニル床材耐湿工法用接着剤 床暖房対応接着剤	ビニル床材耐湿工法用接着剤	ビニル床材耐湿工法用接着剤	ビニル床材(シート)耐湿工法用接着剤 床暖房対応接着剤
特長	初期粘着力に優れる。 耐湿工法用接着剤。 ビニル床材に優れた接着力を示す。 床暖房対応。一液型。	耐湿工法用接着剤。 低臭型。一液型。	初期粘着力に優れる。 耐湿工法用接着剤。 一液型。	初期粘着力に優れる。 耐湿工法用接着剤。 待ち時間が短く、素早く貼付け作業 を行う事ができる。ビニル床シートに 優れた接着力を示す。一液型。
ホルムアルデヒド 放数量区分	JIS F☆☆☆☆	JIS F☆☆☆☆	JIS F☆☆☆☆	JAIA F☆☆☆☆
保管	直接日光のあたらない場所。 (5℃～35℃)	直接日光のあたらない場所。 (5℃～35℃)	直接日光のあたらない場所。 (5℃～35℃)	直接日光のあたらない場所。 (5℃～35℃)
ご注意	火気厳禁 施工後必ずガス抜き作業を行い、1時間以内に再度ローラー押さえをする。使用残は缶に戻さない。開缶後は速やかに使用する。詳細は557頁参照。	火気厳禁 施工後必ずガス抜き作業を行い、1時間以内に再度ローラー押さえをする。使用残は缶に戻さない。開缶後は速やかに使用する。一部の機能性床材・プラートには使用不可。耐動荷重性が要求される場所には使用不可。詳細は557頁参照。	火気厳禁 施工後必ずガス抜き作業を行い、1時間以内に再度ローラー押さえをする。使用残は缶に戻さない。開缶後は速やかに使用する。一部の機能性床材・プラートには使用不可。耐動荷重性が要求される場所には使用不可。詳細は557頁参照。	火気厳禁 施工後必ずガス抜き作業を行い、1時間以内に再度ローラー押さえをする。使用残は缶に戻さない。開缶後は速やかに使用する。ビニル床タイルなど一部の床材には使用不可。詳細は557頁参照。
	有効期間:6ヶ月	有効期間:6ヶ月	有効期間:6ヶ月	有効期間:6ヶ月
集積限度	●●●●大55缶	●●●●●大155缶	●●●●大62缶	●●●●大62缶
品番コード	大 NUSC-L 中 NUSC-M 小 NUSC-S 小ケース NUSC-CA	大 TUSC-L 中 TUSC-M	大 US200-L	大 US300S-L

※記載時間は、繊維強化板下地を基準とします。※JIS(日本産業規格)JAIA(日本接着剤工業会)
 ※適用下地のグレードについては515頁をご参照下さい。
 ※●印は集積限度です。詳しくは532頁をご参照下さい。

●ご注文について: 表内最下欄の品番コードにてご用命下さい。

接着剤

種類	ウレタン樹脂系	エポキシ樹脂系		
	溶剤形			
品名	US300T <small>NEW</small>	エポグレーST	エポグレーS	エポグレーSS <small>受注生産品</small>
特記	耐湿工法用接着剤	汎用性の高い耐湿工法用接着剤	強度の優れた耐湿工法用接着剤 耐動荷重性用接着剤	ヒトエ グランザ・ヒトエ ファイン専用接着剤 高耐動荷重性を求める部位向け
				
価格 (税抜き価格)	大 22,500円/缶	大 28,000円/セット <small>両面はけ</small> 小 8,600円/セット	中 23,000円/セット <small>両面はけ</small> 小 11,500円/セット	大 36,800円/セット <small>両面はけ</small>
缶容量 規格	大 16kg	大 16kgセット (A液8kg・B液8kg) 小 4kgセット (A液2kg・B液2kg)	中 10kgセット (A液5kg・B液5kg) 小 4kgセット (A液2kg・B液2kg)	大 16kgセット (A液8kg・B液8kg)
外観	灰色 ペースト状	A液:淡灰色 ペースト状 B液:濃灰色 ペースト状	A液:灰白色 ペースト状 B液:濃灰色 ペースト状	A液:淡灰色 ペースト状 B液:濃灰色 ペースト状
標準手配量 (採用時の目安)	0.36kg/㎡	0.40kg/㎡ (A液・B液混合後)	0.40kg/㎡ (A液・B液混合後)	0.40kg/㎡ (A液・B液混合後)
施工可能 面積 (㎡)	大	約45㎡	約40㎡ (A液・B液混合後)	約40㎡ (A液・B液混合後)
	中	—	—	約25㎡ (A液・B液混合後)
	小	—	約10㎡ (A液・B液混合後)	約10㎡ (A液・B液混合後)
	パック	—	—	—
待ち時間 (採用時の目安)	夏 (25~30℃) 10~20分 冬 (5~10℃) 20~30分	20分	夏 (25~30℃) 20分 冬 (5~10℃) 30分	夏 (25~30℃) 20分 冬 (5~10℃) 30分
貼付可能時間 (採用時の目安)	夏 (25~30℃) 10~50分 冬 (5~10℃) 20~80分	夏 (25~30℃) 20~60分 冬 (5~10℃) 20~120分	夏 (25~30℃) 20~50分 冬 (5~10℃) 30~180分	夏 (25~30℃) 20~50分 冬 (5~10℃) 30~180分
適用下地 (D.MODE測定値)	グレードI・グレードIIa (水分指標10%未満)	グレードI・グレードIIa (水分指標10%未満)	グレードI・グレードIIa (水分指標10%未満)	グレードI・グレードIIa (水分指標10%未満)
主な 適用製品	ビニル床タイル (一部を除く) タフテックタイル ファブテックタイル	タフテックタイル・フリータイル・フリータイルS・ アリーナフィット・耐薬スーパーシートNW・ 耐薬スーパーシートエクセラNW・ 帯電防止フロアリウム・ NSフラッティ・NSアクアトレッド・ ファクトリウム ケミ・ニュースタンロード・ 消臭NSTフレNW・ NSバス・NSバス蓋付	SGタイル・プラート プラートF・オバリウム ファクトリウム ケミ 耐動荷重性を必要とする製品	ヒトエ グランザ・ヒトエ ファイン
	ビニル床材 (タイル) 耐湿工法用接着剤 床暖房対応接着剤	ビニル床材耐湿工法用接着剤	床暖房対応接着剤	
特長	初期粘着力に優れる。 耐湿工法用接着剤。 貼付可能時間が長く、貼付け作業が 多い現場でも安心して使用できる。 一液型。	耐湿工法用接着剤として、ビニル系の ほとんどの床材に適用可能。 二液型。	強力耐湿工法用接着剤。 耐動荷重性。 床暖房対応。 二液型。	高い耐動荷重性が必要な部位への 施工用 (ヒトエ グランザ・ヒトエ ファ イン専用)。二液型。 (受注条件) 条件:1セット以上 納期:受注後4週間
ホルムアルデヒド 放散量区分	JAIA F☆☆☆☆	JIS F☆☆☆☆	JIS F☆☆☆☆	JAIA F☆☆☆☆
保管	直接日光のあたらない場所。 (5℃~35℃)	直接日光のあたらない場所。 (5℃~35℃)	直接日光のあたらない場所。 (5℃~35℃)	直接日光のあたらない場所。 (5℃~35℃)
ご注意	火気厳禁 施工後必ずガス抜き作業を行い、1時 間以内に再度ローラー押さえをする。 使用残は缶に戻さない。 開缶後は速やかに使用する。 ビニル床シート等は使用不可。 詳細は557頁参照。	火気厳禁 開缶時上澄み液がある場合、缶毎に 攪拌後、二液を等量で充分に (色が 均一になるまで) 混ぜ合わせる。 詳細は557頁参照。	火気厳禁 開缶時上澄み液がある場合、缶毎に 攪拌後、二液を等量で充分に (色が 均一になるまで) 混ぜ合わせる。 溶剤による膨れを生じる事があるの でガス抜き、待ち時間を厳守。 詳細は557頁参照。	火気厳禁 開缶時上澄み液がある場合、缶毎に 攪拌後、二液を等量で充分に (色が 均一になるまで) 混ぜ合わせる。 詳細は557頁参照。
	有効期間:6ヶ月	有効期間:6ヶ月	有効期間:6ヶ月	有効期間:6ヶ月
集積限度	●●●●大62缶	●●●●大62セット	●中28セット	●●●●大62セット
品番コード	大 US300T-L	大 NSTEP-L 小 NSTEP-S	中 SEP-M 小 SEP-S	大 SSEP-L

※記載時間は、繊維強化板下地を基準とします。※JIS (日本産業規格) JAIA (日本接着剤工業会)

※適用下地のグレードについては515頁をご参照下さい。

※●印は集積限度です。詳しくは532頁をご参照下さい。

●ご注文について: 表内最下欄の品番コードにてご用命下さい。

接着剤

接着剤

接着剤

※東リ接着剤は東リ製品専用です。東リ製品以外でのご使用には品質保証いたしかねます。
 ※標準手配量・待ち時間・貼付可能時間は、ご採用時にあたっての目安としてご覧下さい。夏25～30℃、冬5～10℃を目安としています。
 ※溶剤形接着剤で、冬期に溶剤が飛びにくい場合、アンダーレイシート下地や重ね貼り等、下地に溶剤が吸収されにくい場合には、目の細かいはけをご使用下さい。

種類	エポキシ樹脂系		ゴム系	
	溶剤形		ラテックス形	
品名	導電エポグレー	バスナセメントEPO	エコロイヤルセメント	エコLX巾木糊
特記	アース工法用 短絡部専用接着剤	バスナフローレ・バスナアルティ・ バスナリアルデザイン・ラバナ専用接着剤	汎用性のある経済的な 接着剤	巾木用接着剤
				
価格 (税抜き価格)	小 11,500円/セット	大 35,000円/セット 小 11,500円/ケース (1kgセット4個)	大 9,200円/缶 JISはけ 中 6,300円/缶 小 4,600円/缶 小 15,000円/ケース(4缶) パック 5,000円/ケース(4パック)	中 8,900円/缶 小 5,200円/缶 小 17,600円/ケース(4缶) プラはけ パック 5,600円/ケース(4パック)
缶容量 規格	小 2kgセット(A液1kg・B液1kg)	大 16kgセット(A液8kg・B液8kg) 小 1kgセット(4個) (A液0.5kg・B液0.5kg)	大 18kg 中 9kg 小 4kg パック 1kg	中 9kg 小 3kg パック 1kg
外観	A液:濃黒色 ペースト状 B液:淡黒色 ペースト状	A液:淡灰色 ペースト状 B液:濃灰色 ペースト状	黄白色 ペースト状	黄白色 ペースト状
標準手配量 (採用時の目安)	0.40kg/m ² (A液・B液混合後)	0.40kg/m ² (A液・B液混合後)	0.33kg/m ²	0.33kg/m ² 高さ6cmの巾木の場合:20g/m
施工可能 面積(m ²)	大	約40m ² (A液・B液混合後)	約55m ²	—
	中	—	約27m ²	約27m ²
	小	約5m ² (A液・B液混合後)	約12m ²	約9m ²
	パック	—	約3m ²	約3m ²
待ち時間 (採用時の目安)	20分	20分	5～20分	—
貼付可能時間 (採用時の目安)	夏(25～30℃)20～60分 冬(5～10℃)20～120分	夏(25～30℃)20～60分 冬(5～10℃)20～120分	5～60分	夏(25～30℃)～25分 冬(5～10℃)5～25分
適用下地 (D.MODE測定値)	グレードI・グレードIIa (水分指標10%未満)	グレードI・グレードIIa (水分指標10%未満)	グレードI(水分指標8%以下) 吸水性のある下地	グレードI(水分指標8%以下)
主な 適用製品	アースリュームのアース工法での 短絡部専用接着剤	バスナフローレ バスナアルティ バスナリアルデザイン ラバナ	コンポジションタイル全般 (スレートスクエア・ストレイン・ダイナミック ストーン・モクリン・ヴィアール・リノテスター・ピエ スター・フリータイルを除く) ビニル床シート (機能性床材の一部、及び単層 ビニル床シートを除く)	ソフト巾木・ロング巾木・防汚抗菌ワ イド巾木・ササラ巾木・ウェーブ巾木
特長	電気抵抗値10 ¹⁰ Ω以下の優れた導電 性能をもつ接着剤。 二液型。	浴室用床シートバスナフローレ、バス ナアルティ、バスナリアルデザイン、ラ バナに適用。 防カビ仕様。 二液型。	塗布性に優れる。 粘着力が強い。 圧着後の納まりがよい。 非引火性	粘着力があり、作業性に優れる。 ソフト巾木の出隅も施工可能。 防汚抗菌ワイド巾木、ウェーブ巾木、 デザイン巾木の出隅は、 CRセメントをお使い下さい。 非引火性
ホルムアルデヒド 放出量区分	JAIA F☆☆☆☆	JAIA F☆☆☆☆	JIS F☆☆☆☆	JIS F☆☆☆☆
保管	直接日光のあたらない場所。 (5℃～35℃)	直接日光のあたらない場所。 (5℃～35℃)	直接日光のあたらない場所。 (5℃～35℃)	直接日光のあたらない場所。 (5℃～35℃)
ご注意	火気厳禁 開缶時上澄み液がある場合、缶毎に 攪拌後、二液を等量で十分に(色が 均一になるまで)混ぜ合わせる。 詳細は557頁参照。 有効期間:6ヶ月	火気厳禁 開缶時上澄み液がある場合、缶毎に 攪拌後、二液を等量で十分に(色が 均一になるまで)混ぜ合わせる。 詳細は557頁参照。 有効期間:6ヶ月	耐水性・耐アルカリ性に乏しいので、 湿気のおそれのあるモルタル床では 使用不可。 詳細は557頁参照。 有効期間:12ヶ月	耐水性・耐アルカリ性に乏しいので、 湿気のおそれのある壁面では使用 不可。 夏場は接着剤の乾燥にご注意下さい。 詳細は557頁参照。 有効期間:12ヶ月
集積限度	●120セット	●●●●大62セット	—	—
品番コード	小 DENC-S	大 BNEP-L 小ケース BNEP-CA	大 ERC-L 中 ERC-M 小 ERC-S 小ケース ERC-CA パック(4パック) ERC4V-CA	中 ELXTHC-M 小 ELXTHC-S 小ケース ELXTHC-CA パック(4パック) ELX4V-CA


※記載時間は、繊維強化板下地を基準とします。※JIS(日本産業規格)JAIA(日本接着剤工業会)

※適用下地のグレードについては515頁をご参照下さい。

※●印は集積限度です。詳しくは532頁をご参照下さい。

接着剤・接着剤凝固剤

種類	ゴム系		でん粉系
	溶剤形		
品名	CRセメント	GAスプレー	東リ ピュアボンド
特記	巾木の出隅用接着剤	タイルカーベットの補助用接着剤	壁紙施工用でん粉系接着剤
			
価格 (税抜き価格)	小 5,400円/缶 小 18,500円/ケース(4缶)	27,000円/ケース(10本)	4,800円/ケース(3袋)
缶容量 規格	小 3kg	430ml/本 (10本/ケース)	6kg/袋 (3袋/ケース)
外観	黄褐色 粘稠液	淡白色 透明	淡白色 ペースト状
標準手配量 (採用時の目安)	0.50kg/㎡ (両面塗布)	—	0.14~0.16kg/㎡
施工可能 面積(㎡)	大	—	約80~100㎡
	中	—	
	小	約6㎡	
	バック	—	
待ち時間 (採用時の目安)	接着剤塗布後、充分溶剤をとばし、指触乾燥後貼付。	スプレー後1~5分待ち、溶剤をとばした後貼付。	夏(25~30℃)10~30分 冬(5~10℃)20~60分 ※素材によって異なる
貼付可能時間 (採用時の目安)	30~100分	5~15分	夏(25~30℃)30~90分 冬(5~10℃)60~120分 ※素材によって異なる
適用下地 (D.MODE測定値)	グレードI(水分指標8%以下)	グレードI(水分指標8%以下)	—
主な 適用製品	巾木(スタイル巾木を除く) 腰壁シートの出隅用 (ファブテック腰壁を除く) ラバータイルの壁面施工用 カーベットの壁面(立上り部) 施工用の接着剤	タイルカーベットの補助用接着剤。	壁紙全般 主には 環境素材コレクション リアルデコ
特長	瞬間的に強力な接着力が得られる。	速乾性に優れる最終固着型。補修用に便利。両面塗布。	一般的なでん粉系接着剤と比べ施工可能時間が長く、剥がれや隙間の発生を抑制。JIS A 6922(壁紙用接着剤)
ホルムアルデヒド 放散量区分	JIS F☆☆☆☆	—	JIS F☆☆☆☆
保管	直接日光のあたらない場所。(5℃~35℃)	直接日光のあたらない場所。(5℃~35℃)	直接日光のあたらない場所。(5℃~35℃)
ご注意	火気厳禁 全面に使用すると後日縮みが発生する可能性がある。 巾木の場合、出隅部のみを使用する。 詳細は557頁参照。 有効期間:6ヶ月	火気厳禁 塗布後、空ふかしノズルを清掃。最後まで使い切る事。火中に投げ込まない。 詳細は557頁参照。 有効期間:12ヶ月	5℃以下の低温環境下では使用不可。 水で希釈せず原液で使用。 有効期間:6ヶ月
集積限度	●小57缶	●460本	—
品番コード	小 CRC-S 小ケース CRC-CA	GASP	WN01

種類	接着剤残渣の凝固剤	
品名	クイックロック	
特記	接着剤残渣に使用する凝固剤	
		
価格 (税抜き価格)	20,000円/ケース(3袋)	
缶容量 規格	3kg/袋 (3袋/ケース)	
外観	茶色 粉末状	
標準手配量 (採用時の目安)	接着剤種別	標準添加量 (残渣接着剤重量比)
	水性接着剤	15~20%
	溶剤形接着剤	20~30%
	でん粉系接着剤・ピールアップ形接着剤・東リ低臭USセメント	30~40%
	クロロレンゴム系接着剤・各種継目処理剤	60~70%
待ち時間 (採用時の目安)	攪拌後10分	
主な 適用製品	水性接着剤 溶剤形接着剤 でん粉系接着剤・ピールアップ形接着剤・東リ低臭USセメント クロロレンゴム系接着剤・各種継目処理剤	
特長	水性・溶剤形を問わず、接着剤の残渣に混ぜるだけで凝固しますので、接着剤を容易に廃棄する事ができます。	
ホルムアルデヒド 放散量区分	—	
保管	直接日光のあたらない場所。(5℃~35℃)	
ご注意	混練時に粉が舞う事があります。 接着剤残渣が多い場合、クイックロックが容器からあふれ出たり、また攪拌しにくい事があります。容器に余裕がある状態で少量ずつ混ぜて下さい。 接着剤の種類によって凝固の仕方に差があります。また、標準添加量より多くのクイックロックが必要な場合があります。 <特許出願中>	
集積限度	—	
品番コード	CQL3V-CA	

※記載時間は、繊維強化板下地を基準とします。※JIS(日本産業規格)JAIA(日本接着剤工業会)
 ※適用下地のグレードについては515頁をご参照下さい。
 ※●印は集積限度です。詳しくは532頁をご参照下さい。

●ご注文について：表内最下欄の品番コードにてご用命下さい。

接着剤
接着剤・接着剤凝固剤

溶接棒

種類	溶接棒					
略号	FLYO	SFYO	NSYO		HTEYO	CARYO
材質	塩化ビニル樹脂	塩化ビニル樹脂	塩化ビニル樹脂	塩化ビニル樹脂	塩化ビニル樹脂	塩化ビニル樹脂
機能	抗菌	抗菌	非抗菌・耐候性	抗菌	抗菌	抗菌
規格	3.5mmφ×50m巻	3.5mmφ×50m巻	3.5mmφ×50m巻	3.5mmφ×50m巻	3.5mmφ×50m巻	3.5mmφ×50m巻
価格 (税抜き価格)	2,650円/巻	2,650円/巻	2,650円/巻	2,650円/巻	2,650円/巻	2,650円/巻
標準手配量	1m/1m	1m/1m	1m/1m	1m/1m	1m/1m	1m/1m
主な 適用製品	フロアリュウム プレーンNW* フロアリュウム マーブルNW* フロアリュウム ソイルドNW* フロアリュウム ナッツィンNW* フロアリュウム フレックNW* フロアリュウム ラティスNW*	SFフロアNW*	NSシート NS800 (東リNSステップ800・ NSセパレーン・NSバス・ NSバス蓋付) NSリアルデザインNW* NSシート NS550 遮熱ガーデント	NSプレーンNW* NSフラッティ NSアクアトレッド 消臭NSTフレNW*	ヒトエ グランザ* ヒトエ ファイン*	ケアセーフNW*
ご注意	詳細は557頁参照。					

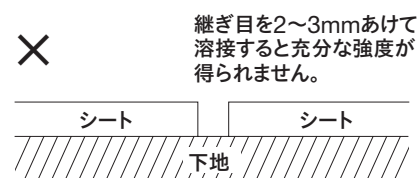
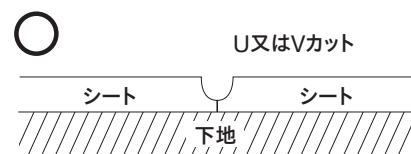
種類	溶接棒				
略号	FSYO	TSYO		ARNYO	BNYO
材質	塩化ビニル樹脂	塩化ビニル樹脂	塩化ビニル樹脂	塩化ビニル樹脂	塩化ビニル樹脂
機能	抗菌	非抗菌	抗菌	抗菌	抗菌・防カビ
規格	3.5mmφ×50m巻	3.5mmφ×50m巻	3.5mmφ×50m巻	3.5mmφ×50m巻	3.5mmφ×50m巻
価格 (税抜き価格)	2,650円/巻	2,200円/巻	2,650円/巻	2,650円/巻	2,650円/巻
標準手配量	1m/1m	1m/1m	1m/1m	1m/1m	1m/1m
主な 適用製品	マチュアNW*	ファクトリウム ケミ アースリウム TMフロア 帯電防止フロアリュウム ニュースタンロード	ノンワックスリウムNW* 耐薬スーパーKシートNW* 耐薬スーパーKシート エクセラNW* ホスピリウムNW* オペリウム	アリーナフィット*	バスナフローレ バスナルティ バスナルリアルデザイン
ご注意	詳細は557頁参照。				

*NWシリーズの溶接棒は防汚仕様です。

●ご注文について：対応するシートの頁に記載されている溶接棒の品番にてご用意下さい。

熱風溶接工法

- ① 床材の接着剤が十分に乾燥するまで(24時間以上)養生してから、溶接作業にかかります。
- ② 必ず床材ごとの専用溶接棒を使用。事前に使用分の長さに切っておきます。
- ③ 継ぎ目部は、厚さ1.0mm～1.5mm程度を、Uカット又はVカットします。
継ぎ目を2～3mmあけて溶接すると十分な強度が得られないので、必ず溝切りを行います(図参照)。
- ④ 溶接機を使用し、専用溶接棒を熱溶接します。温度に注意し、ノズル先端に圧力をかけて溶接を行います。(スピードを控え目にして双方のシートに確実に均等に熱と力が加わるようにして下さい。)
- ⑤ 余盛り部分を、スパーサーを使用してスパトラナイフなどでカットし、十分に冷えてから仕上げカットを行います。
(一度でカットすると溶接棒のやせが生じ、きれいに仕上がりにません。)



※NWシリーズの専用溶接棒は、一般ビニル床シート用溶接棒に比べ硬めになっています。
熱風溶接後の溶接棒があたたかいうちにカットを行って下さい。

継目/端部処理剤・隙間充填剤

種類	継目/端部処理剤		端部処理剤	隙間充填剤
品名	東リNSシール	バスナシールSS	東リNSシールII	東リステップ用セメント (カートリッジ)
特記	NSシート専用 継目・端部処理剤	バスナフローレ、 バスナアルティ、 バスナリアルデザイン、 ラバナ 専用継目・端部処理剤	NSシート、 NSアンダーレイシート 専用端部処理剤	東リNSステップ800 段鼻用隙間充填剤
				
価格 (税抜き価格)	5,500円/セット	12,000円(2本/ケース)	6,500円(2本/ケース) 26,000円(10本/ケース)	3,600円/2本セット
規格	500gセット/ケース (A液420g B液80g) マスキングテープ4巻同梱 (18mm幅×18m巻)	333mℓ/本 マスキングテープ4巻同梱 (18mm幅×18m巻)	333mℓ/本 2本入はマスキングテープ4巻同梱 (18mm幅×18m巻)	333mℓ×2本/ケース
組成	二液型ウレタン樹脂系	変成シリコーン系	変成シリコーン系	変成シリコーン系
標準手配量 (採用時の目安)	18m/セット	15m/本	NSシートの端部 18m/本 NSシート+NSアンダーレイシート 9m/本	900mm幅 7枚/本 1200mm幅 5枚/本
適用	NSシート全般の水がかかる場所での端部仕上げ用。 NSアクアトレッドの継目仕上げ用。 NSシート全般・東リNSステップ800の全色対応色あり。	バスナフローレ、 バスナアルティ、 バスナリアルデザイン、ラバナの端部仕上げ用。 バスナフローレ、 バスナアルティ、 バスナリアルデザイン、ラバナの継目処理剤。	屋外でのNSシート全般の水がかかる場所での端部仕上げ用。 NSアンダーレイシート施工時の端部仕上げ用。 【屋外】 NSシート NS800・東リNSステップ800・NSシート NS550 遮熱ガーデント・NSリアルデザインNW。 【屋内】 消臭NSTワレNW(乾式清掃のみ使用可能)・NSリアルデザインNW。	東リNSステップ800の段鼻隙間専用の充填剤。
特長	耐候性に優れる。 マスキングテープ・ 空カートリッジ・ ヘラがセット。	一液カートリッジタイプ。 バスナシリーズ、ラバナ近似色を用意。 抗菌・防カビ仕様。 高い強度や温水の使用、耐浴室用洗剤性等、浴室での使用を想定した専用設計。	一液カートリッジタイプ。 二液タイプと異なり、混練する手間がいらす直ちに使用できます。 共通使用11色(NSバス近似色)を用意。 耐候性に優れる。 抗菌・防カビ仕様。 弾力性があり、床材に追随し、NSアンダーレイシート施工時に適しています。	一液カートリッジタイプ。 二液タイプと異なり、混練する手間がいらす直ちに使用できます。
ホルムアルデヒド 放散量区分	JAIA F☆☆☆☆ (但し、規制対象外)	JAIA F☆☆☆☆ (但し、規制対象外)	JAIA F☆☆☆☆ (但し、規制対象外)	JAIA F☆☆☆☆ (但し、規制対象外)
ご注意	火気厳禁 コーキングガンが必要。 A液B液を十分に混合。 開封後は速やかにご使用下さい。 夏場、東リNSシールに「膨れ」が発生する可能性があるため、B液の量を1/2～3/4に減量する事をおすすめします。その場合は硬化時間が長くなるので、24時間程度歩行しないで下さい。NSアンダーレイシート施工時には使用不可。東リNSシールIIをご使用下さい。 詳細は558頁参照。	火気厳禁 コーキングガンが必要。 詳細は558頁参照。	火気厳禁 コーキングガンが必要。 詳細は558頁参照。	火気厳禁 コーキングガンが必要。
集積限度	●●●●●2,750セット	●●●●●2,815セット	●●●●●563セット(10本/ケース)	●●●●●3,312セット
品番コード	436頁の品番対応表にて ご用命下さい。	BNSL+色番	436頁の品番対応表にて ご用命下さい。	STPC-CA2

※●印は集積限度です。詳しくは532頁をご参照下さい。

接着剤

継目/端部処理剤・隙間充填剤

継目処理剤

種類	継目処理剤					
	東リ シームセット	東リ シーム液	東リ シーム容器	東リ シームシーラー	東リスーパーシーム液	
品名					容器セット	シーム材料セット
特記	クッションフロア、ラバナの継ぎ目専用			クッションフロア、ラバナの継ぎ目専用	シート床材の継目処理用。容器セットとシーム材料セットを組み合わせて使用	
						
価格 (税抜き価格)	22,000円/ケース	10,000円/ケース	12,000円/ケース	10,800円/ケース	10,500円/セット	13,200円/セット
規格	200g/セット (シーム容器付) 200g×10セット/ケース	200g/本 200g×10本/ケース	10本/ケース	40g/個(チューブ入) 40g×20個/ケース	ノズル容器 ノズルクリーニング ボトル(100cc)	東リスーパーシーム液 (450ml) マスキングテープ (30mm幅×50m巻3本)
組成	塩ビ系溶剤形	塩ビ系溶剤形	—	塩ビ系溶剤形	テトラヒドロフラン (ノズルクリーニング ボトル内)	テトラヒドロフラン+ 塩ビ樹脂
標準手配量 (採用時の目安)	2.2g/シームm (90m/セット)	2.2g/シームm (90m/本)	—	2.2g/シームm (18m/個)	—	150m/セット
適用	クッションフロア、ラバナの継目仕上げ用。			クッションフロア、ラバナの継目仕上げ用。	マチュアNW ノンワックスリユームNW の継目溶着用。 ※東リアンダーレイシート下地には 使用できません。	
特長	継ぎ目が目立ちにくく ゴミが溜まりにくい。 シーム注入器・接着液 の別売あり。 抗菌剤入り。 低光沢仕様。	継ぎ目が目立ちにくく ゴミが溜まりにくい。 抗菌剤入り。 低光沢仕様。	—	継ぎ目が目立ちにくく ゴミが溜まりにくい。 抗菌剤入り。 専用ノズル付。	継ぎ目が目立ちにくく ゴミが溜まりにくい。 溶着強度が強く継ぎ目を 一体化できる。	
ホルムアルデヒド 放散量区分	対象外	対象外	対象外	対象外	対象外	対象外
ご注意	火気厳禁 シートトップ層の断面にも液を注入する。 液が広がりにくいように注意。 詳細は558頁参照。 湿度が高いときは使用しないで下さい。 白化する事があります。 (注)使用する前によく振る事。		シートトップ層の断面にも液を注入する。 液が広がりにくいように注意。 詳細は558頁参照。	火気厳禁 シートトップ層の断面にも液を注入する。 液が広がりにくいように注意。 詳細は558頁参照。 湿度が高いときは使用しないで下さい。 白化する事があります。	火気厳禁 詳細は558頁参照。	
集積限度	●100ケース	●100ケース	—	●220ケース	●400セット	●88セット
品番コード	SEAM-S-S	SEAM-K-S	SEAM-B	HC-SEAM	SSYO	SSZA

※●印は集積限度です。詳しくは532頁をご参照下さい。

継目処理剤 (東リ ジョイントシールド)

種類	継目処理剤			
品名	東リ ジョイントシールド<特許取得>			
	フルセット	液セット	替え針セット	JSテープ
特記	専用ノズル付フルセット	シールド液補充液セット (専用ノズルなし)	専用ノズル装着用替え針	専用テープ
				
価格 (税抜き価格)	5,000円/セット	3,400円/セット	6,300円/セット (10本セット)	1,140円/セット (3巻セット)
規格	シールド液180g 専用ボトル、JSテープ ハンドローラー巻付け用スポンジ 施工要領書、キャップ 専用ノズル(針込み)	シールド液180g 専用ボトル JSテープ ハンドローラー巻付け用スポンジ 施工要領書	専用ノズル用替え針(10本)	JSテープ3巻セット(18m/巻)
組成	塩ビ系溶剤形	塩ビ系溶剤形	—	アクリル系粘着樹脂、和紙
標準手配量 (採用時の目安)	50m/セット SFフロアNW(3.5mm厚) 35m/セット ケアセーフNW 30m/セット	50m/セット SFフロアNW(3.5mm厚) 35m/セット ケアセーフNW 30m/セット	—	—
適用	ホスピリウムNW マチュアNW ノンワックスリウムNW	SFフロアNW ケアセーフNW	フロアリウム プレミアンWシリーズ フロアリウム プレインNW フロアリウム マーブルNW	消臭NSTワレNW ヒトエ グランザ ヒトエ ファイン
特長	ビニル床シートを美しく仕上げる継目接着工法(ジョイントシールド工法)。シールド液は抗菌・防カビ仕様。 【ポイント1】溶接棒と比べて継ぎ目が目立ちにくい 【ポイント2】溶接棒同等の高い強度と耐久性 【ポイント3】4ステップの新工法 ※東リ ジョイントシールドは、構造・配合及び施工方法に関する特許を取得しています。			
ホルムアルデヒド 放散量区分	対象外	対象外	対象外	対象外
ご注意	火気厳禁 詳細は558頁参照。(注)使用する前によく振る事。 液状のため、立面部分には使用できません。 東リアンダーレイシート下地での施工は可能ですが、重量物や車輪などの 局部荷重がかかる場合はご使用いただけません。			—
集積限度	●1000セット	●1000セット	—	—
品番コード	NS/FL/TS/SF/FS/HTE/CAR+ JS+床材品番+FU	NS/FL/TS/SF/FS/HTE/CAR+ JS+床材品番+EK	JSHARI	JSTAPE

※●印は集積限度です。詳しくは532頁をご参照下さい。

●ご注文について：表内最下欄の品番コードにてご注文下さい。

オートンリペアカラー-Qィック


立面の巻上げ部分の継目処理にも使用できるコーキング材

やせが少ない

汚れが付きにくい

強い接着力

優れた施工性

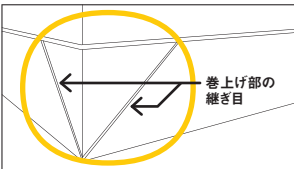


- ◎ 豊富なカラーラインアップ。
自然な仕上がりでお使いいただけます。
- ◎ べたつかないので、汚れが
つきにくくなっています。
- ◎ 塩ビ床材との接着性がよく、
乾燥が速いので、
施工性に優れています。

品名	オートンリペアカラー-Qィック
用途	塩ビ床材の継目補修・立面施工の継目接着
規格	200g/本
標準手配量	25m/本
出荷単位	1本より
品番	506頁参照

■ 巻上げ部の施工方法

◎ 東リ ジョイントシールドは、液状のため、立面部分には使用できません。
◎ 巻上げ部の継ぎ目には、オートンリペアカラー-Qィックをお使い下さい。



<使用方法>

継ぎ目に約0.5mm程度の隙間をあけて
オートンリペアカラー-Qィックを充填して下さい。
両横にマスキングテープを貼ると綺麗に
仕上がります。

※詳しい施工方法は、東リ営業所まで
お問合わせ下さい。

※オートンリペアカラー-Qィックは、東リにて取扱っております。
※詳細は、東リ営業所にお問合わせ下さい。

東リ リノカット

ビニル床シートの施工時に使用
できる継ぎ目カット用の施工道具



キレイな継ぎ目カットにおすすめ

- ◎ 「東リ リノカット」は、さまざまなビニル床シートのジョイント
カット処理に使用できます。
- ◎ ビニル床シートのジョイント部分をスムーズに正確にカット
でき、きれいにビニル床シートのジョイント部分が仕上がります。

品名	東リ リノカット	東リ リノカット 替え刃(10枚入)
品番	LCT	LCT-HA

カット刃 2枚(本体にセット)
替え刃 8枚
カット刃保護カバー
取扱説明書





東リ リノカットを包み込むように持ち、下方向にカット刃を
押しあてながら進める事で、カットできます。

※東リ リノカットは、東リにて取扱っております。
※詳細は、東リ営業所にお問合わせ下さい。
※詳しい施工方法は、同梱の取扱説明書をご確認下さい。

ワックス・リムーバー

種類	ワックス			リムーバー	
	アクリル・ウレタン樹脂系	ウレタン樹脂系	アクリル樹脂系	剥離剤	除去剤
品名	ニューFBワックス	Uワックス	ツヤノンワックス(抗菌)	Uリムーバー	エコGAセメントリムーバー
特記	コストパフォーマンスに優れた汎用樹脂ワックス	耐久性に優れた樹脂ワックス	低光沢に仕上げる抗菌性樹脂ワックス	剥離性に優れる	エコGAセメント・エコGAセメントEX専用除去剤
					
価格(税抜き価格)	大18,000円/缶 小15,900円/ケース(6本)	大50,000円/缶 小45,000円/ケース(6本)	13,000円/缶	35,700円/ケース(6本)	25,000円/ケース(2本)
缶容量規格	大 18ℓ 小 2ℓ/本 6本/ケース	大 18ℓ 小 2ℓ/本 6本/ケース	5ℓ/缶	2ℓ/本 6本/ケース	5ℓ/本 2本/ケース
外観	乳白色 エマルジョン	乳白色 エマルジョン	乳白色 エマルジョン	黄褐色粘稠液	黄褐色液状
標準手配量(採用時の目安)	約600㎡/18ℓ 約66㎡/2ℓ (3回塗り)	約450㎡/18ℓ 約50㎡/2ℓ (3回塗り)	125~165㎡/5ℓ (1回塗り)	100㎡/原液2ℓ (5倍希釈)	40㎡/原液5ℓ (2.5倍希釈)
適用	ビニル床タイル・ ビニル床シート全般	ビニル床タイル・ ビニル床シート全般	ビニル床タイル・ ビニル床シート全般	Uワックス・ニューFBワックス・ ツヤノンワックス(抗菌)の 剥離剤	エコGAセメント・エコGAセ メントEX専用 除去剤
特長	アクリル樹脂をベースにウレタン樹脂を配合する事によりシートやタイルへの密着性を向上した汎用樹脂ワックス。	耐久性に優れた高光沢のワックス。床材との密着度に優れるので、剥離には必ず専用リムーバーを使用する。	塗布しても床材の光沢度が上がりにくい。マットな表面に仕上げる新しいワックス。抗菌仕様。	剥離性に優れる。	モルタル面のエコGAセメント・エコGAセメントEX除去に優れる。
ご注意	ホコリ、砂などを取除きモップでワックスがけをする。床が乾燥したのち塗りムラをなくすために、さらに2回塗布する。床が完全に乾燥するまで約1時間歩かない事。	ホコリ、砂などを取除きモップでワックスがけをする。床が乾燥したのち塗りムラをなくすために、さらに2回塗布する。床が完全に乾燥するまで約1時間歩かない事。	1.床材を中性洗剤でクリーニング後、きれいに拭取る。 ！使用する直前に、必ず十分に振る事。 2.水に浸して固く絞ったモップにツヤノンワックスをたっぷり含ませてムラのないように均一に1回塗布。 3.塗布後のワックスが完全に乾くまで、歩行を止める。 4.ワックスが完全に乾いた後、モップでの水拭きを行う。 ※水拭きを行わないと、後の歩行で余剰のつや消し成分が表面に現れて、白く目立つ事があるが、その場合は水拭きを繰り返す事。	水で5倍に薄めた液をモップでたっぷり塗布し、10分以上放置後、ていねいに剥離。汚水をすぐに回収し、リムーバーが残らないように完全に水拭き除去する。プラート等のアルカリに弱い床材へは使用不可。	作業中は床面が大変滑りやすくなるため、必ず転倒防止措置を行う事。下地にクラックや隙間があると、階下へ水漏れするおそれがあるため、作業前に必ず確認と水漏れ対策を講じる事。
品番コード	大 NFBW-L 小 NFBW-S	大 UWAX-L 小 UWAX-S	TWAX	UREV	EGAC-RE

クリーナー・瞬間接着剤

種類	クリーナー	瞬間接着剤		瞬間接着剤の硬化促進剤
	洗浄剤			
品名	Uクリーナー	アロンアルファ	アロンアルファⅢ	シアノンプライマー スプレー400
特記	Uワックス・ニューFBワックス・ツヤノンワックス(抗菌)専用クリーナー	補修用瞬間接着剤	垂直部補修用ゼリー状瞬間接着剤	瞬間接着剤の硬化促進剤
				
価格 (税抜き価格)	15,900円/ケース (6本)	7,700円/ケース (5個/ケース)	8,200円/ケース (5個/ケース)	※
缶容量 規格	2ℓ/本 6本/ケース	20g/個 5個/ケース	20g/個 (チューブ入) 5個/ケース	420ml/本
外観	緑色透明液	—	—	—
組成	—	α-シアノアクリレート	α-シアノアクリレート	シクロペンタン・アミン化合物 n-ブタン・イソブタン・プロパン
標準手配量 (採用時の目安)	2,000㎡/原液2ℓ (100倍希釈)	1m/g	1m/g	コーナー材施工部位× 100箇所/本
適用	Uワックス・ニューFBワックス・ツヤノンワックス(抗菌)専用洗浄剤	補修用 継ぎ目溶接用	垂直部補修用	腰壁用コーナー材施工時の 瞬間接着剤硬化促進
特長	汚れがとれやすく、ブラックヒールマークも剥離が可能。	一液速硬性。 広範な温度分布での作業が可能。 開封後の貯蔵安定性に優れ最後まで使い切れます。 低い粘度で強力な接着。 ねじ込み式キャップで保存も安心。	ゼリータイプで垂れない。 立面での使用に最適。	瞬間接着剤を瞬時に硬化させ、 瞬間接着剤の白化を防止する。
ホルムアルデヒド 放散量区分	—	対象外	対象外	対象外
ご注意	50~100倍液で表面洗浄を行う。	火気厳禁 湿気のでる下地では効果がでない。 適用量以上に使用すると白化する。 詳細は558頁参照。	火気厳禁 乾燥した冷暗所に保管。 詳細は558頁参照。	火気厳禁 説明書をよく読んでからご使用下さい。 多量のスプレーは、変色や接着不良をおこす事があります。 缶を横向きや逆さ向きにして使用しないで下さい。 施工部位周辺にあるものを溶かす事があります。
集積限度	—	●●●●20,000ケース	●●●●20,000ケース	●470本
品番コード	UCL	ALFA	ALFA3	CPS400

※●印は集積限度です。詳しくは532頁をご参照下さい。

※詳細は、東リ営業所にお問合わせ下さい。

テープ

種類	テープ			
品名	O.I.C.テープ	CFテープ	バスナテープ	TM-TAPE
				
価格 (税抜き価格)	13,200円/ケース (10巻/ケース)	20m巻 13,200円/ケース 15m巻 10,300円/ケース 5.5m巻 4,100円/ケース (全て10巻/ケース)	15m巻 2,600円/巻	10,000円/ケース (10巻/ケース)
規格	幅50mm×15m巻 (10巻/ケース)	幅50mm×20m巻 (10巻/ケース) 幅50mm×15m巻 (10巻/ケース) 幅50mm×5.5m巻 (10巻/ケース)	幅40mm×15m(巻)	幅50mm×25m巻 (10巻/ケース)
素材	ブチルゴム、布	アクリル系粘着樹脂 ポリエステルフィルム	アクリル系粘着樹脂 ポリエチレンラミクロス	スフ
標準手配量 (採用時の目安)	—	—	約1.3㎡/巻	—
適用	ニードルパンチカーペットの接着。	クッションフロアをビニル床タイルの 上に接着。	住宅や宿泊施設(客室)の浴室の 磁器タイル・ユニットバス(樹脂)下地。	TMフロア専用。
特長	両面に接着剤が塗布しており、下地 への貼付けと継ぎ目の突き合わせ が簡単。 (両面テープ)	歩行量の多くない場所の簡易施工 に最適。 (両面テープ)	バスナシリーズ・ラバナ用。 (両面テープ)	簡易施工用。 (布製粘着テープ)
ご注意	モルタル床や歩行量の多い場所には 必ず接着剤を用いて全面接着する事。 垂直面への接着は不可。 水平面のみ可。	モルタル面には接着が弱い。 水平面のみ可。	継目処理が必要な浴室の施工には ご利用いただけません。 磁器タイル下地に施工の際の目地 埋め、補修にはバスナバテEPOを ご使用下さい。	—
品番コード	OIC-TAPE	20m巻 CF-TAPE 15m巻 CF-TAPE-15 5.5m巻 CF-TAPE-5	BN-TAPE	TM-TAPE

テープ・シール・下地補修材

種類	テープ	シール	下地補修材		
品名	AKテープ	AKシール	スムーズレベラー	クイックレベラー	バスナパテEPO
					
価格 (税抜き価格)	12,000円/ケース (10巻/ケース)	15,000円/ケース	18,000円/缶	1kg袋 8,200円/ケース(10袋/ケース) (20ケース以上の場合) 7,600円/ケース	7,000円/セット
規格	幅4cm×3m巻 (10巻/ケース)	10cm×10cm 100枚/ケース (10枚/袋×10)	28kgペール缶入り	1kg袋入り(10袋/ケース)	500gセット/ケース A液 250g B液 250g
素材	アクリルフォーム ポリエステルフィルム 粘着樹脂		合成樹脂エマルジョン、細骨材 その他セメント添加用助剤	超速硬セメント 合成樹脂粉末エマルジョン 細骨材 その他セメント添加用助剤	二液型 エポキシ樹脂
標準手配量 (採用時の目安)	AKシールと同等の面積で 貼付ける。	マットサイズで四隅に各1 枚、ラグサイズでは四隅と長 手方向の中央に各1枚、合 計6枚が目安。	50~90㎡/缶 (塗布厚0.3~0.5mm) ただし、スムーズレベラー1 缶に対してセメント(別途手 配)は22kg使用。	1.6~2.6㎡/kg (塗布厚0.3~0.5mm)	約20m (下地補修をする溝のサイズ が幅5mm、深さ2mmの場合。)
適用	ラグ、マットをフローリングやクッションフロア、 ビニル床タイル・ビニル床シートに固定する。		新築、改修、貼替え下地の 不陸部分調整。 改修、貼替え下地の全面薄 塗り(0.5mm厚程度)下地 調整。 磁器タイルやALC板などの 目地補修や穴埋め。 軽歩行可能時間2時間。	施工直前の不陸部分調整。 目地部分や穴・カケ部への 充填。 階段/段鼻の欠損/補修。そ 他、急を要するモルタル・コン クリート面への補修/充填。	ユニットバス(樹脂)、磁器 タイル下地の目地埋め、補 修用。
特長	貼ったり剥がしたり繰り返し使用可能。 フローリングなどを傷付けない吸着式。		コテさばきが良くスムーズ に伸び扱げられる。 仕上げ後の面状態が良く、 強靱で平滑な面が得られ る。モルタル・コンクリート とのなじみが良く、薄塗り (0.5mm厚程度)の改修・貼 替えの下地処理に優れる。 大面積の補修など経済的 に優れる。	練り混ぜも軽く水を加える だけで補修作業ができる。 軽いコテさばきで穴埋め補 修もスムーズ。 軽歩行可能時間20分(20℃)。 バスナテープで施工する際は 使用不可。	混合用のヘラがセット。 [硬化時間目安] 3時間(気温20℃の場合)
ご注意	床の水分、油分、ホコリなどを取除いてから使用。 下地に段差、隙間、凹凸がある場合には吸着しにくくなる。		清水以外の材料を混入しない事。 開封後、残った材料は、密封して保管する事。 たわむおそれのある鉄板下地、合板下地には使用不可。 気温が5℃以下の場合には、作業を中止するか、ヒーターなど による室内の加温を行う事。 湿気があがってくる下地には使用不可。 トーチなどによる強制乾燥は避ける事。		火気厳禁 A液・B液を十分に混合。 詳細は558頁参照。
集積限度	—	—	—	—	●●●●●●6,000セット
品番コード	AK-TAPE	AKS	SL-28	QL-1(1kg×10袋/ケース) QL-1MA((1kg×10袋)×20ケース)	BNPATE

※●印は集積限度です。詳しくは532頁をご参照下さい。

●ご注文について：表内最下欄の品番コードにてご用命下さい。

接着剤

テープ・シール・下地補修材

東り目地棒



No.11



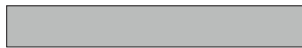
No.3



No.5



No.18 (シルバー)



No.2



No.4



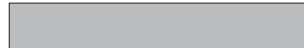
No.12



No.19 (ゴールド)



No.17



No.5665



No.5679

	断面形状	全厚×幅 (mm)	長さ (mm)	価格 (税抜き価格)	梱包 (取引単位)	略号	品番	規格
目地棒		2×3	920	90円/本 4,500円/ケース	50本	NMEJI	2/3/4/5 11/12/17	-23
		2×5		110円/本 5,500円/ケース				-25
		3×3		110円/本 5,500円/ケース				-33
		3×5		164円/本 8,200円/ケース				-35
金銀目地棒		2×3	920	130円/本 6,500円/ケース	50本	NMEPL	18/19	-23
		2×5		164円/本 8,200円/ケース				-25
		3×3		164円/本 8,200円/ケース				-33
		3×5		200円/本 10,000円/ケース				-35
テーパー目地棒		2~3×5	920	220円/本 11,000円/ケース	50本	NMETJ	3	
広幅目地棒		3×10	920	220円/本 11,000円/ケース	50本	MEJIMS	5665/5679	

ご注意:規格2mm厚の目地棒の実寸は1.8mmで2mm厚のタイル用、規格3mm厚の目地棒の実寸は2.8mmで3mm厚のタイル用です。その他の注意事項は557頁参照。

●ご注文について:「略号」+「品番」+「規格」を続けてご注文下さい。

目地棒の施工手順

- ① 目地棒の材料計算をして、およその使用本数を算出する。

● 1㎡あたりに必要な目地棒の目安の使用本数の算出方法

a: 目地棒で囲むタイルの1区画分の縦の長さ(m)

b: 目地棒で囲むタイルの1区画分の横の長さ(m)

0.92m=目地棒の長さ

$$1\text{㎡あたりの使用本数} = \frac{(a+b)}{(a \times b) \times 0.92\text{m}}$$

- ② 床材の施工手順に準じて割付け基準線を設ける。

- ③ 基準線に従って、同時施工のタイルと同じ指定接着剤を塗布する。

① 注意

目地棒を使用する場合、ゴム系ラテックス形接着剤(エコロイヤルセメント)は使用できません。一般工法(乾燥したモルタル・コンクリート下地)の場合でも、アクリル樹脂系エマルジョン形接着剤「エコAR600」をご使用下さい。(ウレタン・エポキシ樹脂系接着剤はそのまま使用可能。)

- ④ 所定の待ち時間を取り、目地がズレないように、タイル・目地棒と交互にはさんで圧着しながら貼り広げていく。目地棒部分もローラーで念入りに圧着する。目地棒は線の入っている方を下にして施工する。

① 注意

目地棒が床材より低く圧着しにくい場合は、目地棒の上にもう1本目地棒を載せ、その上からハンドローラーで押さええます。

東リ プリント目地棒

木目柄や石目柄など全5アイテムのプリント目地棒が、斬新な空間デザインを可能にします。



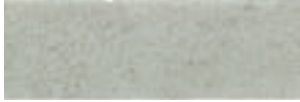
NPMEJI128



NPMEJI129



NPMEJI130



NPMEJI132



NPMEJI133

	全厚×幅 (mm)	長さ (mm)	価格 (税抜き価格)	梱包 (取引単位)	略号	取扱品番
プリント目地棒	3×12	920	300円/本 7,500円/ケース	25本	NPMEJI	128/129/130/132/133

ご注意:規格3mm厚の目地棒の実寸は2.8mmで3mm厚のタイル用です。2mm厚のタイルにはご使用いただけません。その他の注意事項は557頁参照。

●ご注文について:「略号」+「取扱品番」を続けてご用命下さい。



NPMEJI129/PST3044(ロイヤルストーン・285頁)

東り 段差調整材

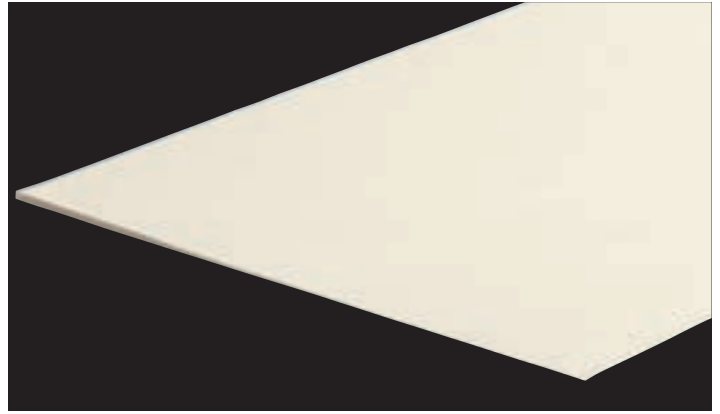
厚みの異なる床材の段差の調整が可能。

価格 (税抜き価格)	1,100円/枚 11,000円/ケース
全厚	3~0mm
幅×長さ	200mm×500mm
梱包	10枚/ケース 重量 3.2kg/ケース

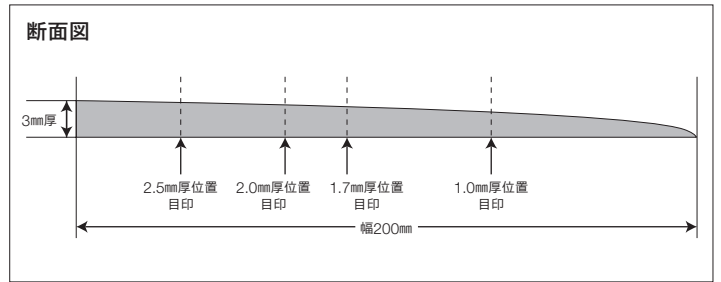
工法名	下地	接着剤
一般工法	乾燥したモルタル・コンクリート下地	エポグレースT・USセメント・東り低臭USセメント
耐湿工法	湿気のおそれのあるモルタル・コンクリート下地	US200・US300S・US300T

- 施工の前に一度仮置きして、段差の状況をご確認下さい。
- 段差調整材をご使用の場合は、段差調整材上下面とも同じ接着剤をご使用下さい。接着剤の種類が変わると、突上げや目地スキの原因となる場合があります。
- 段差調整材の部分と周りの床仕上げ材部分の接着剤が異なる場合は、待ち時間の違いに注意して下さい。
- US300S、US300Tを使用する際は、対応床材にご注意下さい。

・厚みのあるタイルカーペットと薄手のタイルやビニル床シートなど様々な高さの床材間の段差調整に対応可能です。
 ・石材やセラミックタイルなど厚みが厚く、明らかに段差調整材の高さが足りない場合は、タイルなどを捨貼りし高さ調整を行います。
 ・突付け対象床材と上材の厚みによって、中間を裁断して使用します。



SAJ1-30



※1.0mm厚、1.7mm厚、2.0mm厚、2.5mm厚の位置に、裏面にカット用の目印線が入っています。
 ※施工現場で一度仮置きしてご確認下さい。

東り L字アンクル

床シートと側溝部(グレーチング設置部)の取り合い部用副資材。水やお湯等のまわり込みを防ぎます。

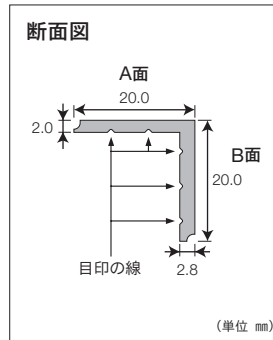
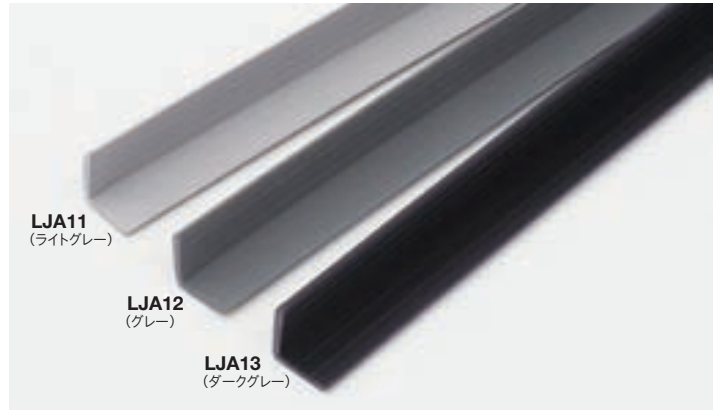
価格 (税抜き価格)	1,800円/枚 14,400円/ケース
全厚	A面 2mm (NSアクアトレッド用) B面 2.8mm (バスナアルティ用)
幅×長さ	20mm×2m
梱包	8本/ケース 重量 2.2kg/ケース

工法名	下地	端部処理剤
一般工法	乾燥したモルタル・コンクリート下地	エポグレース ^(※1) ・エポグレースT・USセメント・US200・バスナセメントEPO ^(※2)
耐湿工法	水濡れの可能性のある場所及び湿気のおそれのあるモルタル・コンクリート下地	

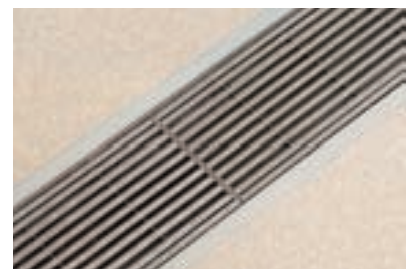
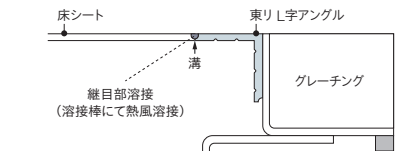
※1 耐動荷重性が必要な場合はエポグレースSをご使用下さい。
 ※2 バスナセメントEPOは、浴室施工において、バスナアルティを施工する際にご使用下さい。

- NSアクアトレッド(434頁)およびバスナアルティ(441頁)のグレーチング周り専用部材です。
- 部材はA面とB面で厚みが異なります。シートの厚みに合わせて使用する面を選んで下さい。各面の裏に目印の線があります。
- 施工方法は施工要領書をご参照下さい。

<特許出願中>



■施工イメージ



接着剤

東り 段差調整材
東り L字アンクル

コンクリート・モルタル水分計「HI-520-2」

品番コード/HI-520-2

本体と検知部を一体化したハンディタイプの水分計。「HI-520」(廃番)と同等品です。

価格 **180,000**円/台(税抜き価格)

※製造元からの直送となります。



仕様

型番	HI-520-2
測定方式	高周波容量式(20MHz)
測定対象と測定範囲	人工軽量骨材コンクリート(ALA コンクリート) : 0~23% 石膏ボード : 0~50% モルタル : 0~15% コンクリート : 0~12% ALC : 0~100% ケイ酸カルシウム板 : 0~15%
表示	デジタル(LCD)
電源	電池9V(006Pアルカリ)×1
消費電力	350mW
寸法	72(W)×146(D)×118(H)mm
付属品	電池9V(006Pアルカリ)×1、ソフトケース(ストラップ付)、取扱説明書
質量	約0.39kg
製造メーカー	株式会社ケツト科学研究所

下地湿気の確認と接着剤の選定についてのお願い

●下地湿気の確認

床仕上げ材の施工において下地状態の確認は重要な工程です。

特に下地湿気は充分にご確認下さい。

下地湿気の測定結果と、施工方法の目安は下記の通りです。

グレード	選択 D.MODE	従来の下地水分指標(%)	施工方法目安
I	HI-520-2:440未満	8%以下	一般工法
IIa	HI-520-2:440以上620未満	8~10%	耐湿工法
IIb	HI-520-2:620以上	10%以上	施工不可

※グレードは日本床施工技術研究協議会「コンクリート床下地の表層部の諸品質測定方法・グレード」による。

●水分計「HI-520-2」の測定方法

平坦で日光の直射や通風がなく、附着物のない場所を選んで測定して下さい。

(1)水分検出部を空中に向けた状態で、電源ボタンを押します。

ブザーが鳴った約3秒後に測定画面が表示されます。

(2)測定画面で「SET/ENTER」キーを押すと、設定画面に変わります。

▲▼キーで「材料選択」を選択し「SET/ENTER」キーを押します。

(3)▲▼キーを押して、「Dモード」を選択し「SET/ENTER」キーを押します。

(4)測定対象物に水分検出部を軽く押し当てると測定結果が表示されます。

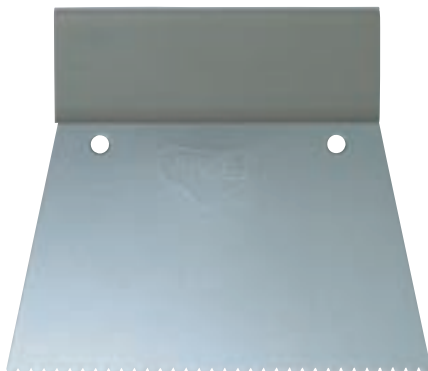
●接着剤の選定

床材と下地条件(下地の種類、下地の湿気、吸水性の違い等)により、使用する接着剤が異なります。下地別接着剤早見表(498頁)で、施工前に確認の上、下地に適した接着剤をご使用下さい。

ご注意

水分指標8%以下の一般工法で使用する接着剤には、缶ラベルに「水分指標8%以下」と明記しております。ご使用前に、ご確認いただきますようお願いいたします。

くしばけ 品番コード/HAKES



特殊鋼で耐摩耗性に優れる。

JIS A 5536 の試験規格に準じたくし目ごて。通称、JISバケ。

(くし目ピッチ5mm)

価格 **220**円(税抜き価格)

リード線付アース板 品番コード/DOD-LP



アース工法(導電工法)用副資材。

導電性シート(アースリウム)とアースターミナルを連結させる際に使用。

0.3mm×20mm幅×150mm(アース板) 2m(リード線)

価格 **2,400**円/セット(税抜き価格)
(2個/セット)