

# バスナリアルデザイン

浴室の高級感を演出する浴室床用ビニル床シート。  
ヒートショックの軽減、防滑性、水はけ性、クッション性に優れた床材です。

品種	クッションフロア KS
価格 (税抜き価格)	<b>10,600</b> 円/㎡ 19,290円/m
全厚	3.5mm
幅×長さ	1820mm×9m
梱包	9m/巻 重量 31.9kg/巻
取得 JIS番号	JIS A 5705 ビニル系床材 床シート GB0507188



特長 TAISコード 福祉用具情報システム(TAIS)登録されています。

工法名	下地	接着剤
耐湿工法	浴室や浴場の磁器タイル・ユニットバス(樹脂)下地、湿気のおそれのあるモルタル・コンクリート下地	バスナセメントEPO(防カビ仕様)
継目処理	専用溶接棒による熱風溶接工法	専用溶接棒(防カビ・抗菌仕様)
テープ工法	継目処理を必要としない住宅や宿泊施設(客室)の浴室の磁器タイル・ユニットバス(樹脂)下地	バスナテープ

## 端部仕上げ処理

工法名	下地	端部処理剤
耐湿工法	浴室や浴場の磁器タイル・ユニットバス(樹脂)下地、湿気のおそれのあるモルタル・コンクリート下地	バスナシールSS(防カビ・抗菌仕様)

- 上記以外の下地については498頁をご参照下さい。
- 壁際等、シート端部はバスナシールSSで仕上げして下さい。シール代は別途料金です。
- 継目処理が必要な浴室にはテープ工法はご利用いただけません。
- 既存浴室の床に本製品を施工する場合、既存床の目地の幅が10mm以上もしくは深さが1mm以上の際に目地埋めが必要となります。
- テープ工法かつ下地の目地埋めが必要な場合、下地が磁器タイル・ユニットバス(樹脂)下地に関わらず、目地埋めにはバスナパテEPOをご利用下さい。
- ※専用シール剤(バスナシールSS)の品番については441頁をご参照下さい。

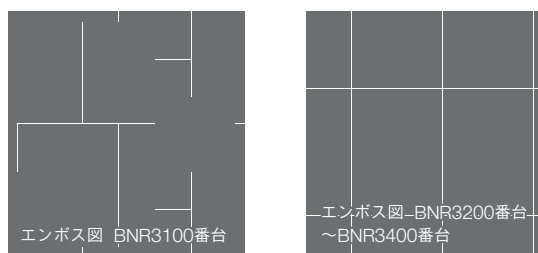
## <メンテナンス>

- 一日を通して乾燥時間を取りにくい浴室や常時お湯あるいは水が流れ続けている箇所では、シート表面が白っぽくなる事がありますのでご注意ください。吸水による白化の場合は、充分乾燥させると元の状態に戻ります。
- 汚れが付着すると、防滑性や水はけ性の低下の原因となります。汚れが付着した場合は、市販のお風呂用洗剤を使用し、スポンジ等で清掃して下さい。
- ある種のゴムによる着色汚染を招く場合があります。ご注意ください。

## <ご注意>

- 製法上の理由により柄合わせができません。ご了承下さい。
- 選択・施工・維持管理にあたっての注意事項を575頁に記載しております。ご参照下さい。

## <特許出願中>

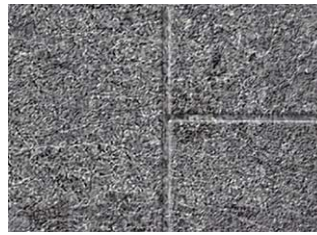


エンボスリフト:タテ約47cm ヨコ約45cm

一柄:約1.9cm

## 色改廃

### ランダムストーン



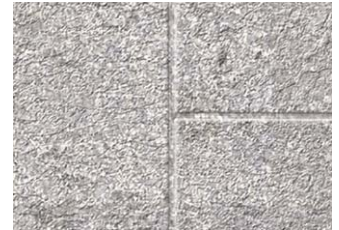
BNR3101 NEW 溶接棒 BNYO3101 ブラック



BNR3103 NEW 溶接棒 BNYO3103 ベージュ



BNR3102 NEW 溶接棒 BNYO3102 ブラウン



BNR3104 NEW 溶接棒 BNYO3104 グレー

## ■抗菌性(抗菌活性値) JIS Z 2801準拠

JISでは、抗菌活性値が2.0以上のとき、抗菌効果があるものと判断しています。

	大腸菌	黄色ブドウ球菌	MRSA
バスナリアルデザイン	2.0以上	2.0以上	2.0以上

(一財)カケンテストセンター

## ■防滑性

・C.S.R・B値(素足での滑りにくさの指標となる値)

	C.S.R・B値	
	水濡れ状態	0.3%石鹼水
一般ビニル床シート	0.74	0.63
バスナリアルデザイン(BNR3101~3104)	0.93	0.71
バスナリアルデザイン(BNR3201~3402)	1.17	0.86

(東リ社内データ・測定値 保証値ではありません。)

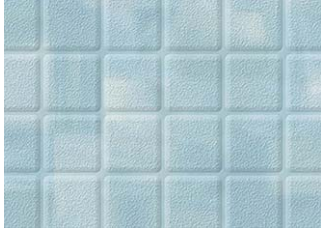


BNR3101

カラータイル



**BNR3201** NEW 溶接棒 BNYO3201  
ピンク



**BNR3202** NEW 溶接棒 BNYO3202  
ブルー



BNR3201

モザイクタイル



**BNR3301** NEW 溶接棒 BNYO3301  
ホワイト

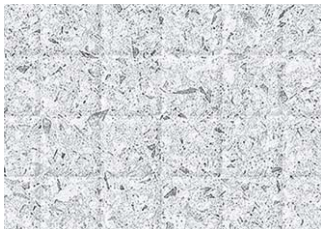


**BNR3302** NEW 溶接棒 BNYO3302  
ライトベージュ



BNR3301

テラゾー



**BNR3401** NEW 溶接棒 BNYO3401  
ライトグレー



**BNR3402** NEW 溶接棒 BNYO3402  
グレー



BNR3402

浴室用床シート(抗菌)

防滑性シート

バスナリアルデザイン

# バスナフローレ

オーソドックスなブレン柄の浴室床用ビニル床シート。  
ヒートショックの軽減、防滑性、水はけ性、クッション性に  
優れた床材です。

品種	クッションフロア KS
価格 (税抜き価格)	9,600円/㎡ 17,470円/m
全厚	3.5mm
幅×長さ	1820mm×9m
梱包	9m/巻 重量 34.5kg/巻
取得 JIS番号	JIS A 5705 ビニル系床材 床シート GB0507188



特長 TAIS  
コード 福祉用具情報システム(TAIS)登録されています。

工法名	下地	接着剤
耐湿工法	浴室や浴場の磁器タイル・ユニットバス(樹脂)下地、湿気のおそれのあるモルタル・コンクリート下地	バスナセメントEPO(防カビ仕様)
継目処理	専用溶接棒による熱風溶接工法	専用溶接棒(防カビ・抗菌仕様)
	—	バスナシールSS(防カビ・抗菌仕様)
テープ工法	継目処理を必要としない住宅や宿泊施設(客室)の浴室の磁器タイル・ユニットバス(樹脂)下地	バスナテープ

## 端部仕上げ処理

工法名	下地	端部処理剤
耐湿工法	浴室や浴場の磁器タイル・ユニットバス(樹脂)下地、湿気のおそれのあるモルタル・コンクリート下地	バスナシールSS(防カビ・抗菌仕様)

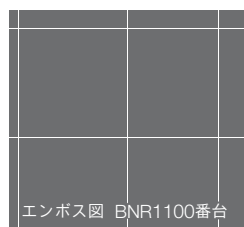
- 上記以外の下地については498頁をご参照下さい。
  - 壁際等、シート端部はバスナシールSSで仕上げ下さい。シール代は別途料金です。
  - 継目処理が必要な浴室にはテープ工法はご利用いただけません。
  - 既存浴室の床に本製品を施工する場合、既存床の目地の幅が10mm以上もしくは深さが1mm以上の際に目地埋めが必要となります。
  - テープ工法かつ下地の目地埋めが必要な場合、下地が磁器タイル・ユニットバス(樹脂)下地に関わらず、目地埋めにはバスナパテEPOをご利用下さい。
- ※専用シール剤(バスナシールSS)の品番については441頁をご参照下さい。

## <メンテナンス>

- 一日を通して乾燥時間を取りにくい浴室や常時お湯あるいは水が流れ続けている箇所では、シート表面が白っぽくなる事がありますのでご注意ください。吸水による白化の場合は、充分乾燥させると元の状態に戻ります。
- 汚れが付着すると、防滑性や水はけ性の低下の原因となります。汚れが付着した場合は、市販のお風呂用洗剤を使用し、スポンジ等で清掃して下さい。
- ある種のゴムによる着色汚染を招く場合があります。ご注意ください。

## <ご注意>

- 製法上の理由により柄合わせができません。ご了承下さい。
- 選択・施工・維持管理にあたっての注意事項を575頁に記載しております。ご参照下さい。



エンボス図 BNR1100番台

一柄:約1.9cm

## ■抗菌性(抗菌活性値) JIS Z 2801準拠

JISでは、抗菌活性値が2.0以上のとき、抗菌効果があるものと判断しています。

	大腸菌	黄色ブドウ球菌	MRSA
バスナフローレ	2.0以上	2.0以上	2.0以上

(一財)カケンテストセンター

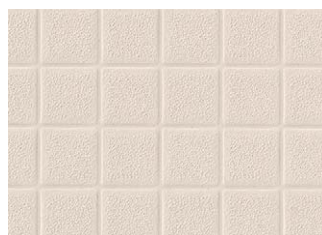
## ■防滑性

・C.S.R・B値(素足での滑りにくさの指標となる値)

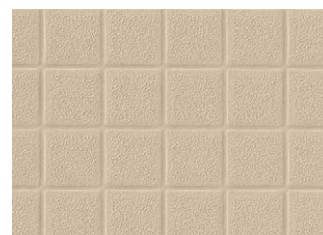
	C.S.R・B値	
	水濡れ状態	0.3%石鹼水
一般ビニル床シート	0.74	0.63
バスナフローレ	1.22	0.96

(東リ社内データ・測定値 保証値ではありません。)

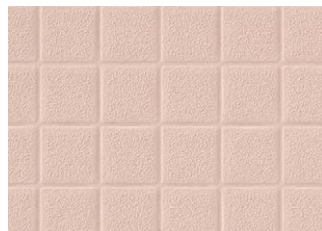
## 色改廃



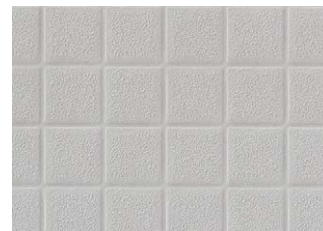
BNF1101 NEW 溶接棒 BNYO1101  
アイボリー



BNF1103 NEW 溶接棒 BNYO1103  
ベージュ



BNF1102 NEW 溶接棒 BNYO1102  
ピンク



BNF1104 NEW 溶接棒 BNYO1104  
グレー



BNF1101

色改廃

# バスナルティ

キャスター走行性や接触温熱感に優れた浴室床シートです。機械浴室での使用におすすめです。



**BNA2101** NEW 溶接棒 BNYO2101 アイボリー



**BNA2103** NEW 溶接棒 BNYO2103 ページュ



**BNA2102** NEW 溶接棒 BNYO2102 ピンク

品名	発泡複層ビニル床シート HS	
価格 (税抜き価格)	<b>8,600</b> 円/㎡	<b>15,650</b> 円/m
全厚	<b>2.8</b> mm	
幅×長さ	<b>1820</b> mm× <b>9</b> m	
梱包	<b>9</b> m/巻	重量 <b>40.6</b> kg/巻
取得 JIS番号	JIS A 5705 ビニル系床材 床シート GB0507188	



特長 TAISコード 福祉用具情報システム(TAIS)登録されています。

工法名	下地	接着剤
耐湿工法	浴室や浴場の磁器タイル・ユニットバス(樹脂)下地、湿気のおそれのあるモルタル・コンクリート下地	バスナセメントEPO(防カビ仕様)
継目処理	専用溶接棒による熱風溶接工法	専用溶接棒(防カビ・抗菌仕様)
	—	バスナシールSS(防カビ・抗菌仕様)
テープ工法	継目処理を必要としない住宅や宿泊施設(客室)の浴室の磁器タイル・ユニットバス(樹脂)下地	バスナテープ

端部仕上げ処理

工法名	下地	端部処理剤
耐湿工法	浴室や浴場の磁器タイル・ユニットバス(樹脂)下地、湿気のおそれのあるモルタル・コンクリート下地	バスナシールSS(防カビ・抗菌仕様)

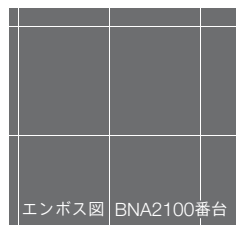
- 上記以外の下地については498頁をご参照下さい。
  - 壁際等、シート端部はバスナシールSSで仕上げて下さい。シール代は別途料金です。
  - 継目処理が必要な浴室にはテープ工法はご利用いただけません。
  - 既存浴室の床に本製品を施工する場合、既存床の目地の幅が10mm以上もしくは深さが1mm以上の際に目地埋めが必要となります。
  - テープ工法かつ下地の目地埋めが必要な場合、下地が磁器タイル・ユニットバス(樹脂)下地に関わらず、目地埋めにはバスナバテEPOをご利用下さい。
- ※専用シール剤(バスナシールSS)の品番については441頁をご参照下さい。

<メンテナンス>

- 一日を通して乾燥時間を取りにくい浴室や常時お湯あるいは水が流れ続けている箇所では、シート表面が白っぽくなる事がありますのでご注意ください。吸水による白化の場合は、充分乾燥させると元の状態に戻ります。
- 汚れが付着すると、防滑性や水はけ性の低下の原因となります。汚れが付着した場合は、市販のお風呂用洗剤を使用し、スポンジ等で清掃して下さい。
- ある種のゴムによる着色汚染を招く場合があります。ご注意ください。

<ご注意>

- 製法上の理由により柄合わせができません。ご了承下さい。
- 選択・施工・維持管理にあたっての注意事項を575頁に記載しております。ご参照下さい。



エンボス図 BNA2100番台

一柄：約1.9cm

■抗菌性(抗菌活性値) JIS Z 2801準拠

JISでは、抗菌活性値が2.0以上のとき、抗菌効果があるものと判断しています。

	大腸菌	黄色ブドウ球菌	MRSA
バスナルティ	2.0以上	2.0以上	2.0以上

(一財)カケンテストセンター

■防滑性

・C.S.R・B値(素足での滑りにくさの指標となる値)

	C.S.R・B値	
	水濡れ状態	0.3%石鹼水
一般ビニル床シート	0.74	0.63
バスナルティ	1.11	0.84

(東リ社内データ・測定値 保証値ではありません。)



BNA2102

浴室用床シート(抗菌)

防滑性シート

バスナルティ