

MANUAL

猫ドア

ペットドアツール



必ず各パーツをご確認ください。



A1

ドア開閉部品



A2

両面テープ付き
ベルクロ



×2

B1

ラバーバンド
固定部品



B2

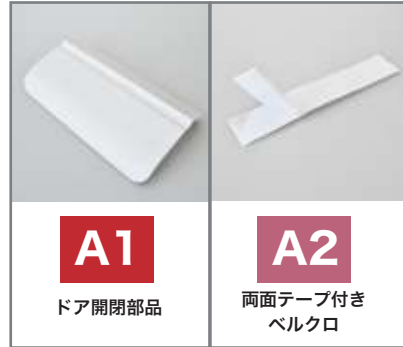
ラバーバンド
結び目隠し



B3

ラバーバンド

A→B の順で組み立てます。



取り付け位置について



A1 の固定部品はペットの顔の高さに合わせて取り付けます。

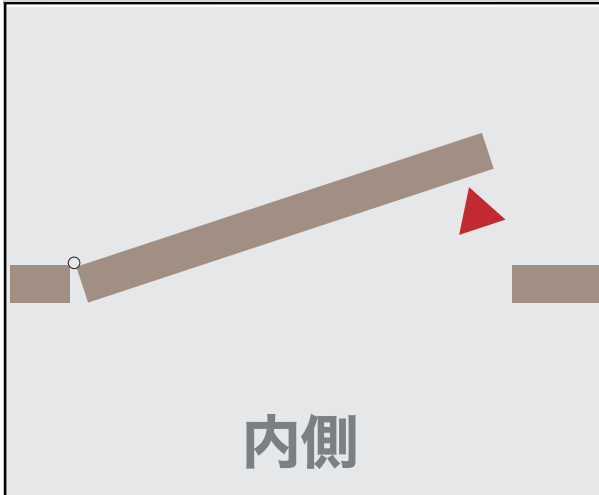




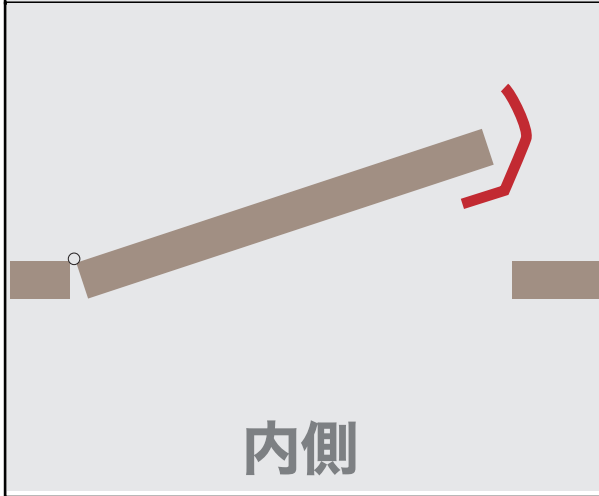
A2 のベルク口を剥がし、
2枚に分割します。



A1 の平らな部分に
貼り付けます。

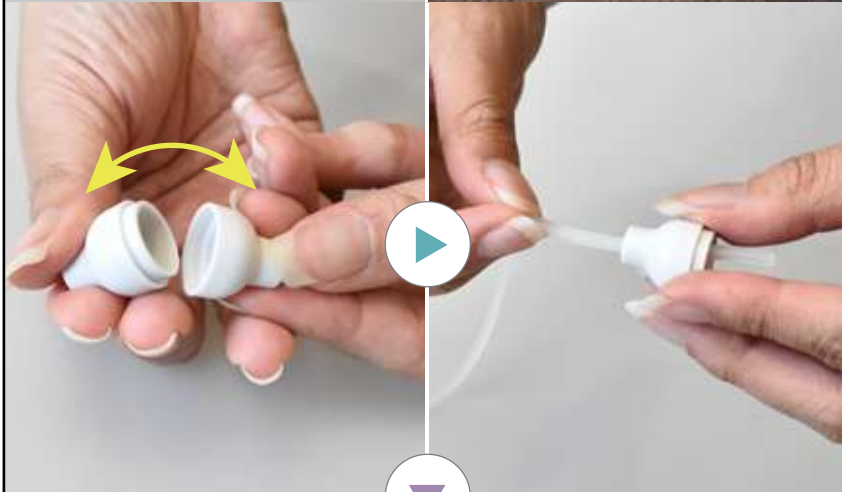
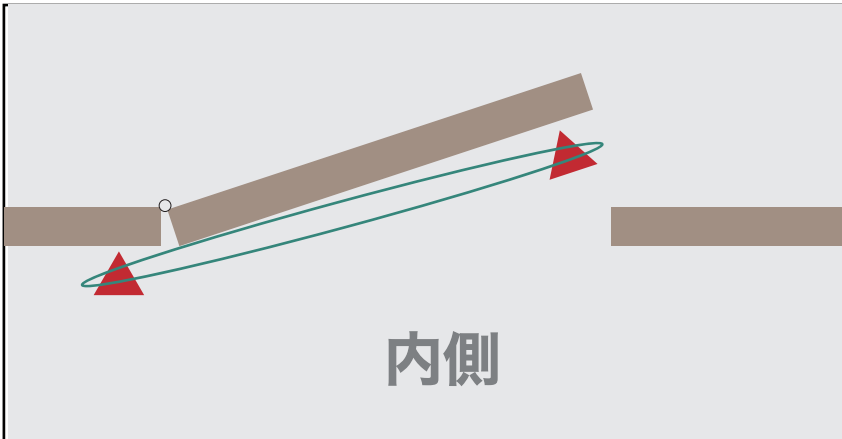


ドアの内側に
ベルク口を取り付けます。



A1 をドアの開く方向に
向け、取り付けます。





1

B1

をドアの内側と壁に取り付けます。



2

B2

を2つに割り

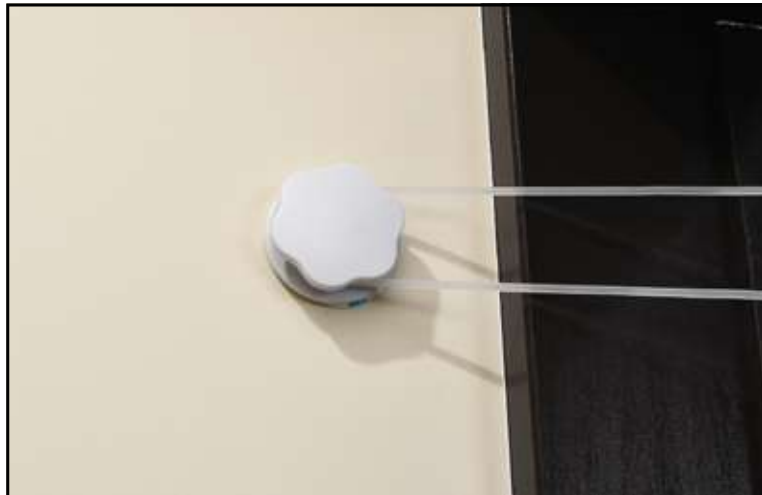


B3

を通します。



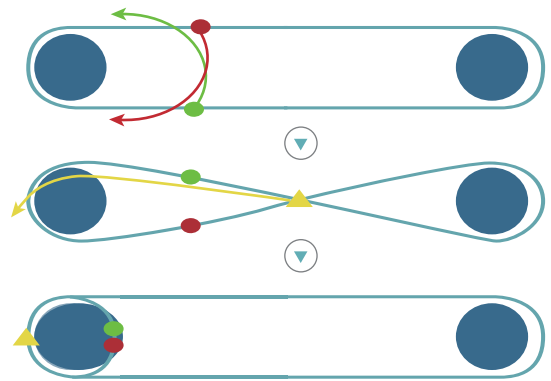
結び目を **B2** の中に入れ、閉じます。



- 1 に
- 2 を掛けます。



8の字に巻きつけ、閉まる速度を調節します。



巻く回数

多い→早く
少ない→遅く



ドアを開閉し、ゆっくりと確実に閉まる様に調節してください。