

Carpet  
Concierge

カーペットコンシェルジュ

vol.6

スペック一覧

価格には消費税が含まれておりません。

掲載ページ	品 種	品 名	色数	価格 /㎡	ロール幅	出荷単位	パイル組成	パイル形状	パイル長	全 厚	パイル密度	リビート (mm)		重量 /㎡	原産国	機 能
												タテ	ヨコ			
HT-1	フックドカーペット	純ASHIGINU	-	オープン価格	受注生産	1㎡~	シルク100%	カット	10mm (±0.5mm)	14mm (±0.5mm)	9,200粒	-	-	5.0kg	日本	
HT-2	フックドカーペット	春陽HARUHI	-	¥94,000	受注生産	1㎡~	ウール50% ナイロン50%	カット&ループ	10~8mm (±0.5mm)	14mm (±0.5mm)	4,200粒	-	-	4.2kg	日本	
HT-3	フックドカーペット	花珠HANATAMA	-	¥84,700	受注生産	1㎡~	ウール50% レーヨン35% ナイロン15%	カット&ループ	12~8mm (±0.5mm)	16mm (±0.5mm)	5,822粒	-	-	4.5kg	日本	
HT-4	フックドカーペット	琴引KOTOHIKI	-	¥72,700	受注生産	1㎡~	ウール100%	カット	10mm (±0.5mm)	14mm (±0.5mm)	3,400粒	-	-	4.3kg	日本	
BOX-1	ウィルトン	スミノエヴィンテージ	3	¥70,000	3.64m	幅なりカットのみ	ウール100%	カット	10mm (±0.5mm)	12mm (±0.5mm)	8羽×8段	-	-	2.9kg	日本	
BOX-1	ウィルトン	ガバナーTF	3	¥43,700	3.64m	幅なりカットのみ	ウール100%	ハイ&ローループ	10mm&8mm (±0.5mm)	12mm (±0.5mm)	6羽×6段	-	-	3.0kg	日本	
BOX-1	ウィルトン	エスクワイヤ200TF	3	¥33,400	3.64m	幅なりカットのみ	ウール100%	ハイ&ローループ	10mm&8mm (±0.5mm)	12mm (±0.5mm)	8羽×8段	-	-	2.8kg	日本	
BOX-1	ウィルトン	ウールツイスト	2	¥31,700	3.64m	幅なりカットのみ	ウール94% アクリル6%	カット&ループ	8mm&7mm (±0.5mm)	10mm (±0.5mm)	8羽×8段	-	-	2.8kg	日本	
BOX-2	アキスマンスター	ノーブルタイム	1	¥19,800	4m	幅なりカットのみ	ウール80% ナイロン20%	カット	7mm (±0.5mm)	10mm (±0.5mm)	7羽×8段	2000	2000	2.0kg	中国	
BOX-2	アキスマンスター	ブルーフォリア	1	¥19,800	4m	幅なりカットのみ	ウール80% ナイロン20%	カット	7mm (±0.5mm)	10mm (±0.5mm)	7羽×8段	2000	1000	2.0kg	中国	
BOX-2	アキスマンスター	カーレントツイル	1	¥19,800	4m	幅なりカットのみ	ウール80% ナイロン20%	カット	7mm (±0.5mm)	10mm (±0.5mm)	7羽×8段	2000	2000	2.0kg	中国	
BOX-3	アキスマンスター	インディゴエコー	1	¥19,800	4m	幅なりカットのみ	ウール80% ナイロン20%	カット	7mm (±0.5mm)	10mm (±0.5mm)	7羽×8段	1000	1000	2.0kg	中国	
BOX-3	アキスマンスター	ノースフィールド	1	¥19,800	3.64m	幅なりカットのみ	ウール80% ナイロン20%	カット	7mm (±0.5mm)	10mm (±0.5mm)	7羽×7段	1200	1200	2.2kg	中国	
BOX-3	アキスマンスター	クイーンズベリー	1	¥19,800	3.64m	幅なりカットのみ	ウール80% ナイロン20%	カット	7mm (±0.5mm)	10mm (±0.5mm)	7羽×7段	1040	910	2.2kg	中国	
BOX-4	タフテッド	キョウメイ	2	¥11,400	3.64m	フリーカット可	ナイロン(原着)100%	カット&ループ	7~3mm (±0.5mm)	9mm (±0.5mm)	1/8G×S54 (10cm)	910	910	2.0kg	日本	
BOX-4	タフテッド	サザレ	4	¥11,400	3.64m	フリーカット可	ナイロン(原着)100%	カット&ループ	7~3mm (±0.5mm)	9mm (±0.5mm)	1/8G×S53 (10cm)	1200	1200	2.0kg	日本	
BOX-5	タフテッド	ユラギ	2	¥11,400	3.64m	フリーカット可	ナイロン(原着)100%	カット&ループ	7~3mm (±0.5mm)	9mm (±0.5mm)	1/8G×S53 (10cm)	450	450	2.0kg	日本	
BOX-5	タフテッド	ホノカゲII	3	¥11,400	3.64m	フリーカット可	ナイロン(原着)100%	カット&ループ	7~3mm (±0.5mm)	9mm (±0.5mm)	1/8G×S53 (10cm)	1210	1210	2.0kg	日本	
BOX-5	タフテッド	ツボミII	2	¥11,400	3.64m	フリーカット可	ナイロン(原着)100%	カット&ループ	7~3mm (±0.5mm)	9mm (±0.5mm)	1/8G×S51 (10cm)	910	910	2.0kg	日本	
BOX-6	タフテッド	バンジュール	10	¥9,900	3.64m	フリーカット可	ナイロン(原着)100%	カット	7mm (±0.5mm)	8.5mm (±0.6mm)	1/8G×S50 (10cm)	-	-	2.1kg	日本	
BOX-6	タフテッド	エコロア100	12	¥9,900	3.64m	フリーカット可	ポリエステル(原着)100% (スミトン)	カット	7mm (±0.5mm)	9mm (±0.5mm)	1/8G×S37 (10cm)	-	-	2.1kg	日本	
BOX-7	タフテッド	ウールレックス	30	¥17,200	3.64m	フリーカット可	ウール100%	カット	8mm (±0.5mm)	10mm (±0.5mm)	1/10G×S53 (10cm)	-	-	2.2kg	日本	
BOX-8	タフテッド	ウールスコットヘリンボーン	3	¥11,200	3.64m	フリーカット可	ウール100%	ハイ&ローループ	7~2mm (±0.5mm)	9mm (±0.5mm)	1/10G×S56 (10cm)	50	100	2.1kg	日本	
BOX-8	タフテッド	ウールスコットグレン	4	¥11,200	3.64m	フリーカット可	ウール100%	ハイ&ローループ	7~2mm (±0.5mm)	9mm (±0.5mm)	1/10G×S56 (10cm)	900	900	2.1kg	日本	
BOX-8	タフテッド	ウールスコットマドラス	3	¥11,200	3.64m	フリーカット可	ウール100%	ハイ&ローループ	7~2mm (±0.5mm)	9mm (±0.5mm)	1/10G×S56 (10cm)	910	910	2.1kg	日本	
BOX-9	タフテッド	ウールスコットプレーン	8	¥11,200	3.64m	フリーカット可	ウール100%	レベルループ	5mm (±0.5mm)	7.5mm (±0.5mm)	1/8G×S42 (10cm)	-	-	2.1kg	日本	
BOX-9	タフテッド	ロングフォード	6	¥9,900	3.64m	フリーカット可	ウール100%	カット	6mm (±0.5mm)	7.5mm (±0.5mm)	1/8G×S39 (10cm)	-	-	2.0kg	日本	

※ ハーフステップの詳細は、見本帳BOX5のリビート図を参照

carpet  
**Concierge**

カーペットコンシェルジュ

vol.6





# Carpet Concierge

カーペットコンシェルジュ

カーペットコンシェルジュは、受け継がれる伝統と丁寧な製法を活かし、  
お客様のご要望に寄り添った商品を提供しております。

また当グループは創業140周年を迎え、歴史と実績のあるインテリアメーカーとして  
これからも皆様にとって最適なご提案を続けてまいります。







# コンシェルジュ ラインナップ Concierge lineup

ウィルトン

WILTON >>> BOX1



VIN-3

普遍的なデザインを追求し、  
上質感のある空間を演出します。

アキシムンスター

AXMINSTER >>> BOX2・3



NBT-701

クラシカルからモダンまで、  
様々なシーンを彩るデザインです。

匠の技と上質な素材で理想のデザインから踏み心地までをかなえるオリジナルフックドカーペット、耐久性を備えたタフテッドシリーズなど、空間を快適にする優れた機能を備えたカーペットをご提案いたします。

タフテッド ナイロン

## TUFTED NYLON >>> BOX4・5・6



YRG-822

カトループやエコ製品など、多彩なカーペットを取り揃えています。

タフテッド ウール

## TUFTED WOOL >>> BOX7・8・9



WR-38

ウール製品は保温・吸放湿性に優れ、上品な雰囲気醸し出します。

# Construction example

コンシェルジュ施工事例



## 理想のカーペットを、オーダーしませんか？

数々の著名物件のカーペットを手がけ、アップデートし続ける技とデザイン。  
お客様のご要望にしっかりと寄り添いながら、理想の空間を実現していきます。

The Okura Tokyo  
(オークラ プレステージタワー ロビー/フックドカーペット・ウィルトン)  
東京都港区



W大阪 (客室/フックドカーペット)  
大阪府大阪市



高山グリーンホテル (客室廊下/タフテッド)  
岐阜県高山市

アートホテル日暮里 ラングウッド  
(大宴会場/アキスミンスター)  
東京都荒川区



京都競馬場 (馬主役員ロビー/アキスミンスター)  
京都府京都市

# 採用いただいたホテル

## 北海道

- ザレイクビューTOYA乃の風リゾート
- 東急ステイ札幌
- テンザホテル&スカイパ札幌ホテル
- HAKODATE 海峡の風
- 琴似グリーンホテル
- ウェスティンズツリリゾート
- 札幌プリンスホテル
- 第二プリンスホテル室蘭ビュー
- 星野リゾートトマム
- 十勝ガーデンズホテル
- ANA クラウンプラザホテル札幌
- 旭岳温泉ホテルペアモンテ
- ホテルサンライト札幌
- 知床第一ホテル

- 北こぶし知床 ホテル&リゾート
- サホロリゾートホテル
- ネストホテル札幌駅前
- 然別湖畔温泉ホテル風水
- ホテル札幌ガーデンパレス
- シャトルレゼガートキングダムサッポロ
- 大江本家
- オーベルジュ北の暖暖
- 花びしホテル
- 平成館 しおさい亭
- ホテルニューオーテ
- 旭川キャピタルホテル
- 小樽グリーンホテル
- ニューオータニイン札幌

- ホテルクラビーサッポロ
- 北見ピアソンホテル
- 旅亭花ゆら
- 札幌グランドホテル
- ホテルライフオート札幌
- ホテルまほろば
- ザ・ウィンザーホテル洞爺 リゾート&スパ
- ホテル日航ノースランド帯広
- ロイトン札幌
- 新さっぽろアークシテイホテル
- センチュリーロイヤルホテル
- ホテルサンルートニュー札幌
- JR タワーホテル日航札幌
- ヒルトンニセコビレッジ

## 近畿

- ホテル花水木
- ホテルニューアワジ
- ホテルサンルート大阪なんば
- 有馬グランドホテル
- コンラッド大阪
- ホテルモントレ姫路
- グランビスタ京都
- ホテル阪急インターナショナル
- ホテル日航大阪
- リーガロイヤルホテル
- サンメンバース京都嵯峨
- ホテルブルーレーク大津
- ホテルグランヴィア大阪
- ホテルニューオータニ大阪
- ホテルヴィスキオ尼崎
- ホテル浦島
- アオアオナルトリゾート
- からすま京都ホテル
- 加古川プラザホテル
- 京都ガーデンパレス
- 京都新阪急ホテル
- 大阪新阪急ホテルアネックス
- 大阪新阪急ホテル
- 神戸三宮ユニオンホテル
- 休暇村 竹野海岸
- 弘前グランドホテル
- 郡山ビューホテル
- ホテル JAL シティ青森
- グランドサンピア八戸
- パレスへいあん
- 十和田ホテル

- 白良荘グランドホテル
- 京都タワーホテル
- 京都ガーデンホテル
- 京都東急ホテル
- ホテルグランヴィア京都
- 神戸メリケンパークオリエンタルホテル
- 奈良ホテル
- 千里阪急ホテル
- 神戸ポートピアホテル
- ホテルエルセラーン大阪
- ホテルメグロ
- ホテル日航関西空港
- ホテル・アゴラ リーゼンシー堺
- KKR 京都くに荘
- ホテルイルモンテ
- インターコンチネンタルホテル大阪
- 大阪マリオット都ホテル
- ザ・リッツ・カールトン京都
- 大阪第一ホテル
- スイスホテル南海大阪
- グランドニッコー淡路
- ホテルユニバーサルポート
- スターゲートホテル関西エアポート
- シーサイドホテル舞子ピラ神戸
- なんばオリエンタルホテル
- ホテル川久
- Wホテル
- ウェスティン都ホテル京都
- メルクール京都ステーション
- 東急ステイ メルクール大阪なんば

## 東北

- 新玉川温泉
- ホテルメトロポリタン盛岡
- ANA クラウンプラザホテル秋田
- 東京第一ホテル鶴岡
- ホテルハマツ
- 郡山ビューホテルアネックス
- グランド平成
- ホテル JAL シティ仙台
- ホテル白萩
- ホテルサンルート青森
- パレス宮城野

- ホテルメトロポリタン仙台
- ライブラリーホテル東二番丁
- ほほえみの宿 滝の湯
- ホテルサンルート福島
- ホテルリッチフィールド郡山
- 母畑温泉 八幡屋
- 青森国際ホテル
- 仙台ロイヤルパークホテル
- 岩沼屋ホテル
- 仙台国際ホテル
- ホテルフォーリッジ仙台

- ホテルメトロポリタン山形
- 松島センチュリーホテル
- 宮城蔵王ロイヤルホテル
- 蔵王四季のホテル
- 秋田キャッスルホテル
- 弘前グランドホテル
- 郡山ビューホテル
- ホテル JAL シティ青森
- グランドサンピア八戸
- パレスへいあん
- 十和田ホテル

## 関東

- ヴィアイン東京大井町
- ホテル鹿島ノ森
- ヒルトン東京お台場
- ホテル日航立川
- 箱根湯本温泉月の宿
- ドーミーイン PREMIUM 神田
- ホテルメッツ武蔵境
- スーパーホテル Lohas 武蔵小杉駅前
- ホテル翔峰
- スーパーホテル東京錦糸町駅前
- スーパーホテル千葉・市原
- スーパーホテル東京・芝
- 軽井沢マリオットホテル
- ザ・ゲートホテル雷門
- ホテルサードニクス上野
- 河口湖 ふふ
- 稲取銀水荘
- ホテルクラウンヒルズ
- 京急 EX イン羽田
- 中の坊端苑
- 公立学校共済組合千葉宿泊所
- イピススタイルズ東京ベイ
- 伊豆今井浜東急ホテル
- ANAインターコンチネンタル万座ビーチリゾート
- ハイアットセントリック銀座東京
- 第一ホテル東京
- 東京第一ホテル鶴岡
- 京王プレッイン浜松町
- グランドニッコー東京 台場
- 三井ガーデンホテル千葉
- 三井ガーデンホテル大手町
- 赤坂エクセルホテル東急
- 品川東武ホテル
- 東急ステイ 新橋
- 東急ステイ 用賀
- 東京エディション虎ノ門
- グランドニッコー東京ベイ 舞浜

- ホテルポートプラザちば
- ホテルオークラ東京
- 帝国ホテル
- ヒルトン小田原リゾート&スパ
- ハイアットリーゼンシー東京
- 丸ノ内ホテル
- パレスホテル東京
- ダイヤモンドホテル
- ホテルオークラ東京ベイ
- ホテルニューオータニ
- ホテルメトロポリタンエドモント
- ホテルメトロポリタン長野
- ホテル天坊(伊香保温泉)
- ホテル紅や(上諏訪温泉)
- ラフォーレ倶楽部箱根強羅湯の楼
- リ・カーヴ箱根
- 赤倉観光ホテル
- ホテルメトロポリタン(池袋)
- 小田急ホテルセンチュリーサザンタワー
- 銀座クレストン
- ロイヤルパークホテル(箱崎)
- シェラトン グランドタワー キョー ベイホテル
- ホテルニューオータニ幕張
- ウェスティンホテル東京
- リーガロイヤルホテル東京
- 湘南国際村
- 東京ベイ東急ホテル
- アパホテル(横浜関内)
- アパホテル東日本橋駅前
- ローズホテル横浜
- 伊東園ホテル
- 小田急ホテル はつはな
- 鹿島セントラルホテル
- 川崎日航ホテル
- 川奈ホテル
- プリンスホテルグループ
- グランドハイアット東京

- 東武ホテルレバント東京
- 新潟グランドホテル
- 強羅アサヒホテル(箱根)
- 藤井荘(山田温泉)
- 万代シルバーホテル
- 横浜ベイシテイホテル&タワーズ
- 新潟パークホテル
- 勝浦ホテル三日月
- 鴨川ホテル三日月
- 龍宮城ホテル三日月
- きぬ川ホテル三日月
- 埼玉グランドホテル本庄
- ANA インターコンチネンタルホテル東京
- ザ・キャピトルホテル東急
- シェラトン都ホテル東京
- 東京グリーンパレス
- 東京ベイコート倶楽部
- 横浜ロイヤルパークホテル
- 東京マリオットホテル
- 成田東武ホテルエアポート
- オークウッドプレミア東京
- アンダーズ東京
- フォレスト・イン昭和館
- ブリーズベイホテル
- ルートインホテルズ
- ラフォーレ倶楽部ホテル白馬八方
- 渋谷ストリームエクスセルホテル東急
- リゾービ箱根
- アワーズイン阪急
- 京成ホテルミラマーレ
- 軽井沢マリオットホテル
- 相鉄フレッサイオン上野御徒町
- 三井ガーデンホテル銀座プレミア
- 下田東急ホテル
- ホテル ザ セレスティン銀座
- JR東日本ホテルメッツ
- 農林中央金庫(目黒分室)

## 中国・四国

- ザ クラウンパレス新阪急高知
- 倉敷ロイヤルアートホテル
- ホテルアネックス
- ホテル一畑
- ANAクラウンプラザホテル広島
- ANAクラウンプラザホテル岡山
- 広島ダイヤモンドホテル
- ホテルマリナパレスさぬき
- サンシャインサザンセット
- サンホテル福山
- チェックイン松山
- ホテルグランヴィア岡山
- サン・ビーチ OKAYAMA
- スーパーホテル宇部天然温泉
- 奥道後 壱湯の守
- なごみ宿 安住庵
- 皆生菊乃家

- リーガロイヤルホテル広島
- ホテルメバルク広島
- おーゆ・ホテル
- 金城観光ホテル
- 国際ホテル宇部
- 作東パレンダインホテル
- 東京第一ホテル松山
- ホテルニューオータニ鳥取
- ニューウェルシティ出雲
- 福山ニューキャッスルホテル
- ANA クラウンプラザホテル米子
- 倉敷国際ホテル
- JR ホテルクレメント徳島
- 倉敷シーサイドホテル
- ホテルグランヴィア広島
- 岡山県庁

## 九州・沖縄

- ホテルモンテエルマーナ福岡(渡辺通)
- シェラトングランドオーシャンリゾート
- ルートインホテルズ
- ANAインターコンチネンタル石垣リゾート
- ソラリア西鉄ホテル福岡
- 西鉄グランドホテル
- ホテルニューオータニ博多
- ホテルニューオータニ佐賀
- ヒルトン福岡シーホーク
- キャナルシティ・福岡ワシントンホテル
- ANA クラウンプラザホテル福岡
- もと湯の宿 黒田や
- ホテル京セラ
- 鹿児島サンロイヤルホテル
- THE BLOSSOM HAKATA Premier
- 都ホテル博多
- ホテル日航福岡

- ホテルバサージュ琴海
- 八百治博多ホテル
- 福岡ガーデンパレス
- 久留米 萃香園ホテル
- つえたて温泉ひぜんや
- リーガロイヤルホテル小倉
- ステーションホテル小倉
- ロワジールホテル那覇
- ANA クラウンプラザ熊本ニュースカイ
- KKR ホテル博多
- 下関グランドホテル
- ベルクラシック小倉
- ベルクラシック福岡大濠
- プレミアホテル門司港
- 清流山水花あゆの里
- リッツカールトン福岡

## 中部

- 白浜古賀の井リゾート&スパ
- ホテル日航金沢
- オークラクトシティホテル浜松
- 下田東急ホテル
- ホテル鹿島ノ森
- 日本の宿のと楽
- 金沢川温泉川端の宿 滝亭
- 和倉温泉ホテル海望
- 森の栖
- 和田屋
- 加賀屋
- 四日市アネックスホテル
- プリンセスガーデンホテル
- 上野フレックスホテル
- ひだホテルプラザ
- 犬山シティホテル
- 富山第一ホテル
- ガーデンホテル金沢

- アパホテル金沢片町
- 小松グランドホテル
- ホテルアソシア豊橋
- ホテルキャッスルプラザ
- ホテルグランドティアラ安城
- ホテルグランドティアラ春日井
- ホテルサンルートプラザ名古屋
- 名古屋国際ホテル
- 名古屋東急ホテル
- 名鉄グランドホテル
- ホテルファースト
- 藤枝パークホテル
- ホテルフジタ福井
- 万平ホテル
- エクシブ浜名湖
- エクシブ蓼科
- サイプレスガーデンホテル
- ホテルアークリッシュ豊橋

- 三交イン豊田
- 三河湾リゾートリンクス
- ロワジールホテル豊橋
- 名鉄トヨタホテル
- ホテルアソシア静岡
- 鳥羽国際ホテル
- 名古屋ガーデンパレス
- 高山グリーンホテル
- ホテルシーパレスリゾート
- 金沢東急ホテル
- ホテルトヨタキャッスル
- ロッテアライリゾート
- 志摩観光ホテル
- ヴィアイン名古屋新幹線口
- KKR 下呂しらさぎ
- 金沢マンテンホテル駅前
- ダブルツリー by ヒルトン富山



## ■ スミノエのカーペットオーダーシステム

受注から納品までの流れ



約30日間

約60日間

※規格・デザイン・数量により納期が異なります。

## ■ カーペットの製法

製法	テクスチャー・色数	特長	パイル長	受注単位
フックドカーペット (丹後緞通)	<ul style="list-style-type: none"> <li>色数・パターン・規格が自由</li> <li>様々なテクスチャーができる</li> <li>変形サイズも可能</li> </ul>	<ul style="list-style-type: none"> <li>小ロットから生産可能</li> <li>耐久性に優れる</li> <li>ロビー・置敷ラグ・VIPルーム等に使用されることが多い</li> </ul>	10~16mm	1m <sup>2</sup> ~ ※数量についてはご相談下さい。
ウィルトンカーペット	<ul style="list-style-type: none"> <li>オールカット</li> <li>オールループ</li> <li>カット&amp;ループ</li> <li>5色以内</li> </ul>	<ul style="list-style-type: none"> <li>幾何系の柄が得意</li> <li>ロングリピート可能</li> </ul>	4~15mm	300m <sup>2</sup> ~ ※数量についてはご相談下さい。
アキスミンスターカーペット	<ul style="list-style-type: none"> <li>カットのみ</li> <li>12色以内</li> </ul>	<ul style="list-style-type: none"> <li>世界中のホテルで使われているスタンダードカーペット</li> <li>ロングリピート可能</li> </ul>	7~12mm	300m <sup>2</sup> ~ ※数量についてはご相談下さい。
タフテッドカーペット 柄機 (カラーテック・OMT)	<ul style="list-style-type: none"> <li>オールカット</li> <li>カット&amp;ループ</li> <li>6色以内</li> </ul>	<ul style="list-style-type: none"> <li>多色ができるタフテッドマシン</li> <li>ロングリピート可能</li> </ul>	7~12mm	300m <sup>2</sup> ~ ※数量についてはご相談下さい。
タフテッドカーペット	<ul style="list-style-type: none"> <li>オールカット</li> <li>オールループ</li> <li>カット&amp;ループ</li> <li>ハイローループ</li> <li>基本的に2色以内 ※デザインによって多色も可能</li> </ul>	<ul style="list-style-type: none"> <li>客室、廊下等大面積に使用される事が多く、大量生産向き</li> <li>機種によっては大柄も可能</li> </ul>	3~12mm	300m <sup>2</sup> ~ ※数量についてはご相談下さい。

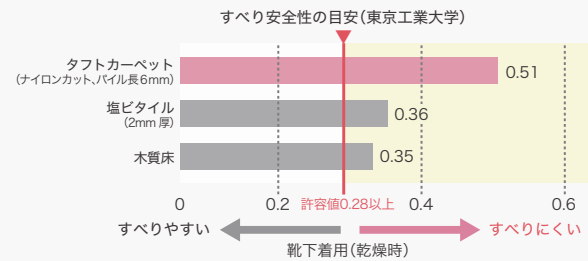
# カーペットをおすすめする10の理由

理由  
1

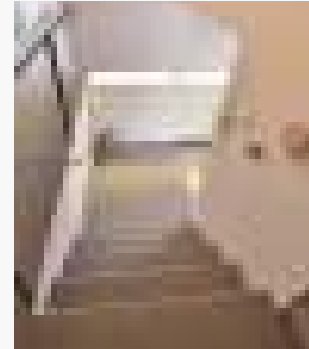
すべりにくいので  
安全・安心

硬質系床材や木質系床材に比べ、すべり抵抗値（CSR値）が高いため、すべりにくく転倒しにくいです。踏み込んだとき一時的にへこみが生じ、それが引っぱりとなって抵抗力が大きくなるためです。

## ■主な床材のすべり抵抗値（CSR値/Coefficient of Slip Resistance）



最もすべりやすい、靴下を履いた状態で比較すると、カーペットは安全の許容値を大きく上回りました。

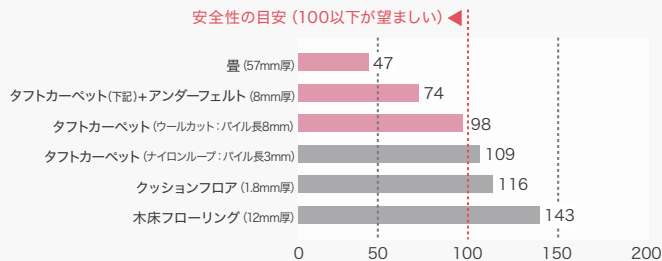


理由  
2

転倒時に衝撃を吸収してくれる

多くのカーペットは、各床材の衝撃力（G値）\*は安全性の目安である100以下で、衝撃を和らげる効果は大きく、仮に転倒しても衝撃を和らげてくれることから、安全性の高い床材であるといえます。

## ■各床材の衝撃力（G値）

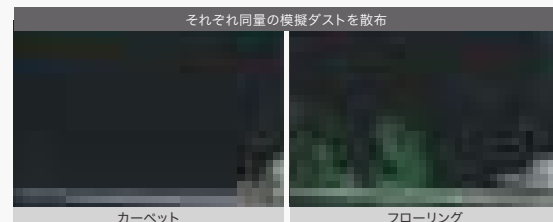


\*表における衝撃力（G値）とは、人間の頭部モデルを床面（下地：コンクリート）20mの高さから落下させた時に重力の何倍の衝撃力を床面から受けるのかを数値化したもの。

理由  
3

ホコリの舞い上がりは10分の1

繊維内部にホコリを取り込む特性=ダストポケット効果があり、ホコリが舞い上がりにくいです。ハウスダストの舞い上がる量を、床面から50cm（乳幼児の頭部の高さ）と140cm（大人が立ったときの口元の高さ）の位置で調べた結果、ともにカーペットはフローリングの約1/10であることがわかりました。



こちらから動画をご覧ください。

フローリング（映像右）の場合では歩行後に大量のホコリ（緑に光っている部分）が舞い上がっているのに対して、カーペット（映像左）では、ほとんど浮遊するものが見当たりません。デパートの貴金属売場でカーペットがよく使われる理由の一つは、こうした効果を利用し、ガラスショーケースに付着するホコリを抑えるためです。

理由  
4

足が疲れにくい

足元にかかる体重が、繊維表面が変形する力によって吸収され、疲れの要因となる反発力が抑えられます。



理由  
5

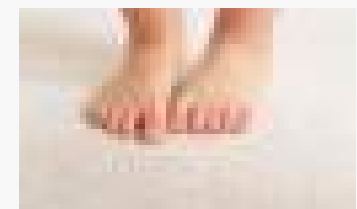
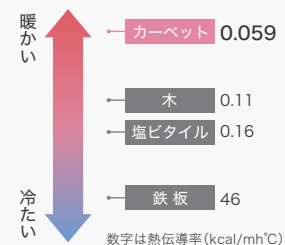
素足でも気持ちいい

空気を多く含むため、熱伝導率が小さく足裏に冷たさが伝わりにくい床材です。繊維内の空気層が断熱材として働き、熱を逃しにくくしています。



カーペットの「気持ち良さ」には、パイル内部にある、熱を逃がさない空気層が大きく関わっています。

## ■温冷感覚



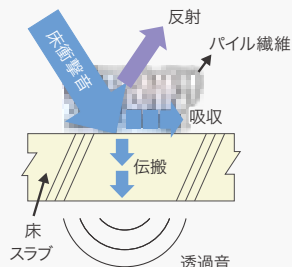


理由

## 6 / 静かな歩行音

カーベットの構造は表面が空気を含んだ繊維の層であるため、床に与えた衝撃音の一部が吸収され、発生音や階下に伝わる音を低減します。

### ■ 床衝撃音低減のメカニズム



### ■ どのような床材を敷けば階下に伝わる音がどの程度改善されるか

(地独) 大阪産業技術研究所

床材の種類	低減性能の等級		改善レベルの実感例 椅子の移動音、物の落下音等、生活実感	日本建築学会が 設定するランク
	新表示 ( $\Delta$ LL等級)	従来表示 (推奨L値)		
ウールカットカーペット (全厚9mm) + アンダーフェルト	$\Delta$ LL-6	L-35	通常ではまず聞こえない 上階の気配を感じることがある	特級(L40以上)
ウールカットカーペット (全厚9mm)	$\Delta$ LL-4	L-45	スプーンを落とすとすかさず聞こえる 上階の生活が多少意識される状態	1級
畳 (全厚55mm)	$\Delta$ LL-3	L-50	椅子の引きずり音は聞こえる 上階の生活状況が意識される	2級
ナイロンループ・タイルカーペット (全厚6.5mm)	$\Delta$ LL-2	L-55	スリッパ歩行音が聞こえる 上階の生活行為がある程度わかる	
木質フローリング (非防音)	等級表示 できず	L-65	10円玉でも聞こえる うるさい 上階住戸の生活行為がよくわかる	学 会 基 準 外
塩ビタイル (2mm)		L-70	1円玉でも聞こえる かなりうるさい	
コンクリート		L-70	素足音でも聞こえる	

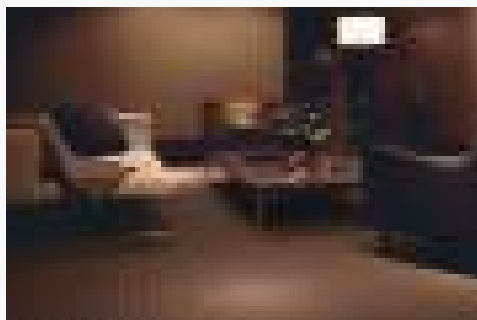
※この等級に関しては、従来からの空間性能を推定した等級表示(推奨L値)と、2008年に改訂された部材単位の等級表示( $\Delta$ LL等級)を併記しています。従来表示から新表示への置き換えは、おおよそ上表のように対応しています。  
※日本建築学会では、「軽量床衝撃音」を低減するレベルについてランク分けしています。性能としての等級のうち1級以上を推奨しています。

理由

## 7 / 照明の反射を抑えて眩しさ軽減

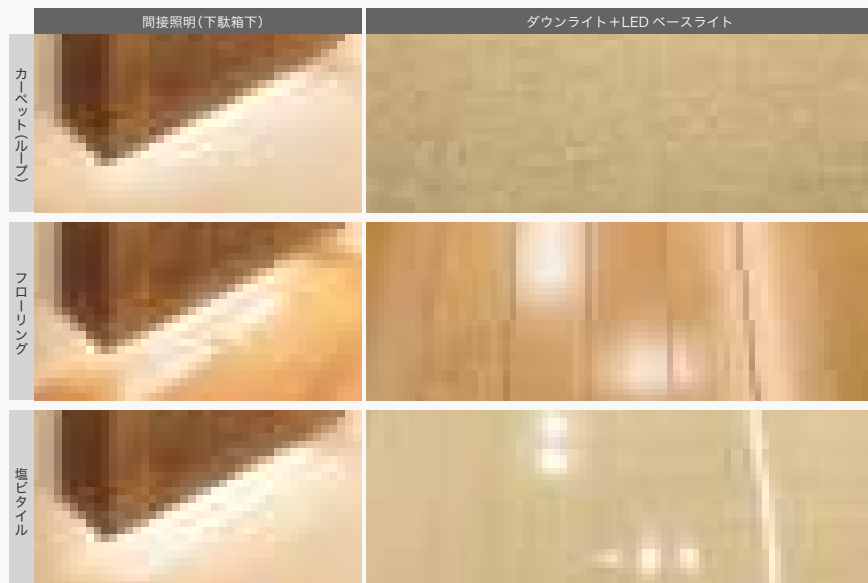
LEDや間接照明のある空間は、内装の素材や色によって反射などの影響を受けやすく、慎重な選びが欠かせません。

カーベットの繊維内部で起こる光の乱反射や吸収により反射を抑え、目の疲れやストレスの原因となる眩しさを軽減します。



### ■ 床材別照明反射比較

JCM (協力: 大光電気株式会社)



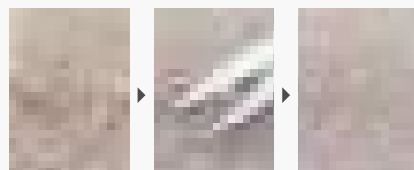
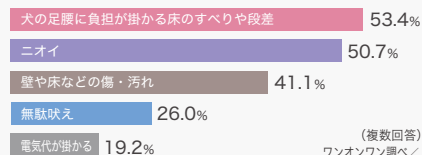
JCMによる床材にどの程度照明が映り込むかに関する実際の空間での検証によると、カーペットでは間接照明においては柔らかい光のグラデーションとなり、また天井からのダウンライトとLEDベースライトでは、ギラギラとした映り込みがありませんでした。

理由

## 8 / ペットにとっても安全・安心

カーペットを選ぶことで、ペットの床の滑りによる脱臼や骨折などの不安や負担を軽減し、安全・安心な暮らしにつながります。また、ペットと暮らす環境では汚れやダニ、ニオイが気になるところですが、防ダニや消臭機能が付いたものなどは清潔で快適な暮らしの対策に役立ちます。抜け毛や汚れの取りやすさを優先する場合は、ループパイルのカーペットをおすすめします。

### ■ 室内犬と生活する際の悩み



爪で引かれてループカーペットのパイルがほつれたときは、ほつれた部分を周囲の毛と同じ高さまで切っておけば元通り。

理由

## 9 / 勉強や仕事に集中できる

カーベットの良質な学習環境の形成に影響するという認識が高いことが、意識調査によりわかっています。

理由

## 10 / ストレスを緩和してくれる

人がリラックスしているときに現れる脳波( $\alpha$ 波)がフローリング上を歩行したときよりも多く現れることから、カーベットのリラックス効果があり、ストレスを和らげる床材と実証されています。

## Information

# 「ジュートバック」から「アクションバック」へ

日本では長年使用されてきたジュートバック(麻の一種)ですが、  
原産地域が減り、供給が不安定のため、スミノエでは業界に先駆けて、  
アクションバック(ポリプロピレン)の採用を決めました。  
タフテッドカーペットについては順次、アクションバックへ切り替えてまいります。

### アクションバックとは…

- ジュートに比べ、素材特有のにおいが少ない。
- ジュートに比べ、生産体制、品質も安定しております。
- 見た目や厚み、品質も問題無く、従来と全く同じようにご使用いただけます。



よりパーソナルにするならおすすめです

## BIG BORDER 加工

ラグとカラーコーディネートされたファブリック製(綿100%)のテープを周囲に取り付けるオプションシステム。  
ちょっとしたアクセントが加わることにより、お部屋の中でラグがパーソナル感を増し、より魅力的になります。

### ■ ご購入のステップ

STEP  
1

BB加工(ビッグボーダー)と  
ご指定ください



STEP  
2

カーペットをお選びください



STEP  
3

サイズ・枚数をご指定ください

※価格に関しては、弊社の営業におたずねください。



MT-35 ライトベージュ



MT-43 ダークレッド



MT-16 レッド



MT-20 ゴールド



MT-4 グリーン



MT-2 ベージュ



MT-14 ダークブラウン



MT-9 グレー



MT-10 ブラック



MT-44 ダークブルー

- 約5cmの幅のボーダーテープが四方に付きます。
- ボーダーカラーは上記の10色からご指定ください。
- 受注製作につき、イメージ違いなどの返品・交換にはお答えできませんので予めご了承ください。
- お選び頂くカーペットによっては、寸法・直角精度のバラツキや柄曲りが生じる場合があります。
- 最小サイズ:30cm×30cm 最大サイズ:最大幅(ロール幅に準ずる)/最大長さ 380cm



ECR-114 (オプション:ビッグボーダー加工 グリーン)



WR-21 (オプション:ビッグボーダー加工 ダークブラウン)



# トリプルフレッシュ®II



光も電気も使わない、環境にやさしい消臭加工機能

## 24時間サイクル消臭

トリプルフレッシュ®IIは、光も電気も使わずに消臭する、環境にやさしい消臭加工技術です。8つの悪臭原因物質を空気中の酸素を使って水や二酸化炭素などの安全な物質に分解。しかも臭いを再放出する心配がありません。ランニングコストもかからず、24時間、静かにサイクル消臭し続けることができます。

①～⑧のカーペットに付着した  
悪臭原因物質を吸着・分解し続けます。

生活臭(4大悪臭)  
+ペット臭

- ① 硫化水素
- ② トリメチルアミン
- ③ メチルメルカプタン
- ④ アンモニア

---

ホルムアルデヒド

- ⑤ ホルムアルデヒド

---

タバコの臭い

- ⑥ アセトアルデヒド
- ⑦ ニコチン
- ⑧ 酢酸

### Point 1 耐洗濯性

クリーニングメンテナンス5回後も消臭性を保持しています。また熱・湿度にも強く、触媒作用によるサイクル消臭ですので効果は長期にわたって発揮されます。

### Point 2 安全性

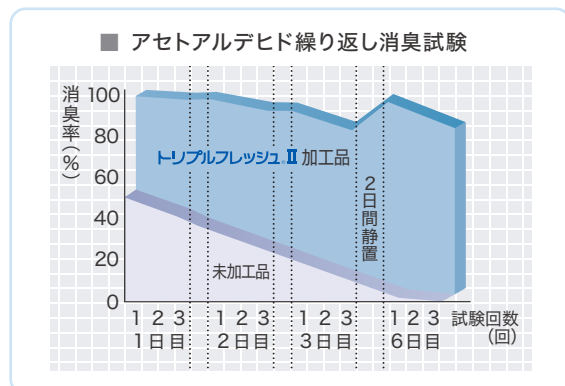
トリプルフレッシュ®IIはSEK基準に準じた安全性が確認されています。

### Point 3 実用性

トリプルフレッシュ®IIのホルムアルデヒド消臭効果はトリプルフレッシュ®IIカーペットを敷いた直後からニオイ成分をどんどん吸収し消臭して、試験では約2時間後にはほぼ100%消臭します。加工製品はサイズが大きいほど、消臭効果もアップします。6畳のお部屋なら2畳のカーペットをおすすめ致します。

### Point 4 高いサイクル消臭性能

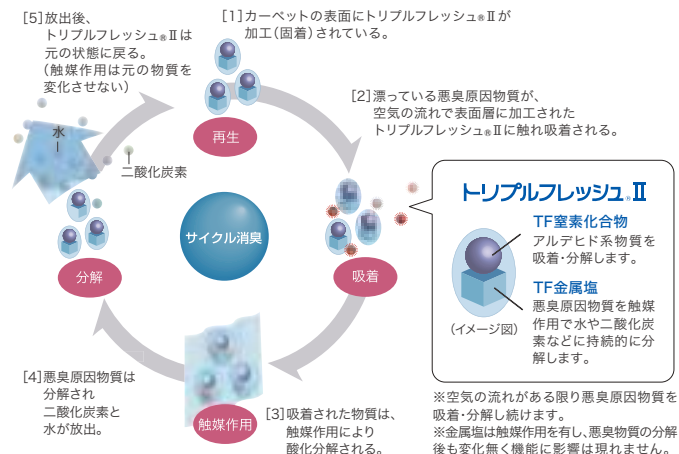
1日の連続試験では性能はダウンしますが、一晩静置することで効果が回復。2日間静置することで大幅に性能が回復します。



<試験方法> 試料カーペット:200cm<sup>2</sup>、容器:2Lテドラバック、悪臭ガス:アセトアルデヒド 500mL、初期濃度:80ppm、放置時間:120min。一定時間ごとにガス検知管で濃度を測定。  
消臭率(%)=(初期濃度-測定濃度)/初期濃度×100  
※アセトアルデヒドは、タバコの煙や接着剤に含まれている物質です。

## サイクル消臭のしくみ

光も電気も使わずに、空気さえあれば[吸着]→[分解]→[消臭]をし続ける「サイクル消臭」機能です。「トリプルフレッシュ®II」による独自の消臭メカニズムです。



## トリプルフレッシュ®II と光触媒との違い

### 夜間やカーテンを閉めきった状態でも作用

光触媒は日光、外光がある時のみ消臭しますが、トリプルフレッシュ®IIは空気中の酸素を使って分解するため光源がなくとも24時間消臭。夜間及び外出時にカーテンを閉めきった部屋でも効果を発揮、外出から戻った時にも効果を期待できます。

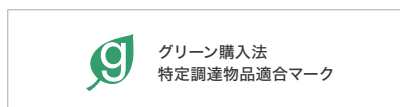
### トリプルフレッシュ®II が吸着分解しない臭い

お香・線香・香水・芳香剤・トルエン・キシレン等の芳香族化合物、カビ臭と言われる物質群は分子構造が複雑なため、カビも、非常に種類が多く複雑な分子構造のために「トリプルフレッシュ®II加工済カーペット」では分解反応はしません。エアコン使用時に出る特有の臭気についても分解しにくい物質群と考えられます。

## 機能性マーク一覧



「ホルムアルデヒド」「タバコ臭」「生活臭」に加え「ペット臭」も消臭(吸着・分解)。ホルムアルデヒドの消臭効果も2倍に。吸着だけでなく化学的に水や二酸化炭素などの無害な成分に分解する安全性に優れた24時間サイクル消臭です。



グリーン購入法特定調達物品の基準値を満たす「再生材料25%以上(製品全体重量比)使用」の製品です。



生活のなかで環境保全に役立つと認められる商品を推奨するためにつけられるマークで、「(財)日本環境協会」が認定しています。再生材料35%以上(製品全体重量比)使用。



「PETボトルリサイクル推進協議会」が認定した商品にのみ与えられるマークです。



日本防火協会の防火性能試験に合格した防火製品です。



静電気発生によるトラブルを防止するため、導電性繊維の混入や繊維自体の特性を生かして、静電気測定基準に適合した商品です。



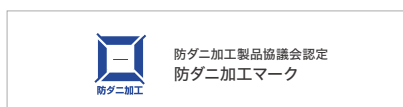
撥水防汚加工をしていますので、汚れがつきにくい商品です。



SH(SOIL HIDE)防汚は糸の異形断面により光が乱反射し、汚れが目立ちにくい商品です。



一次基布に防ダニ基布を使用し、ダニが寄り付きにくい仕様となっております。



ダニを寄せ付けない忌避効果を高めた、持続性に優れた加工。スミノエの「防ダニ加工」は防ダニ加工製品協議会の基準をクリアした商品です。防ダニ効果をさらに高めるためには、日常のお掃除がとても大切です。



毛(ウール)を使用したパイル素材には、防虫加工が施されています。



長繊維を使用していますので、遊び毛や抜け毛、毛玉の発生が非常に少ない商品です。



耐久性に優れたフェルトドヤーン使いの高級ウールループカーペットです。



幅なりカットで販売する商品です。



お部屋や施工場所に合わせて、カットできる商品です。



「インテリアファブリックス性能評価協議会」では、VOC(ホルムアルデヒド)放散の自主基準を設けています。VOC基準は建築基準法施工規則での「居室内における科学物質の発散に対する衛生上の措置」に対する建材関連JIS規格において規定される、ホルムアルデヒドの放散速度による等級区分及びその表示記号に準じたもので、この基準を満たす製品に統一マークが表示されます。

※F☆☆☆☆ ホルムアルデヒド放散速度5 $\mu\text{g}/\text{m}^3\text{h}$ 以下

### ❗ カーペットの性質によるご注意

#### 「くも」現象

「くも」とは、カットパイルカーペットに織り込まれた糸が何らかの要因で倒れたり反転したりして出るので、シェーディング(日陰・明暗)とも呼ばれます。国会議事堂や首相官邸での発生事例もあるように、特に高級仕様や、パイルが長く濃い色合いのカーペットに起こりやすい現象です。敷設後2~3週間後で出始め、歳月とともに広がることもありますが、カーペットの物性および耐久性には影響を与えるものではありません。発生の原因はまだ解明されていませんが、カットループまたはフリース糸タイプ使用や、色、デザインの選択により目立ちにくくする方法もあります。



#### 遊び毛

カーペットが新しい時には、製造工程でパイルの中に残された繊維屑が表面に現れることがあり、これを「遊び毛」といいます。「遊び毛」は、パイルを構成している繊維のごくわずかな部分で、電気掃除機を掛けることで簡単に除去することができます。この現象も、カーペットの物性および耐久性に影響を与えるものではないのでご安心ください。

## 部分汚れ、シミの取り方

	汚れの種類	シミ、汚れの取り方
食品	紅茶・コーヒー類	水で固く絞ったタオルで拭く。生クリームやミルク入りのときは、薄い洗剤液で拭く。古いシミは、レモン片か酢で拭くと効果的。
	コーラ(サイダー類)	オキシドールで拭くか、洗剤を入れたぬるま湯で拭く。
	ビール・洋酒・日本酒	水またはぬるま湯を、布か綿棒に含ませて、シミを吸い取らせるような感じでたたく。ぬるま湯でも落ちないときは、アンモニアか中性洗剤で。
	ジュース(果実汁)	汚れてすぐのとき、水またはぬるま湯を含ませた布で拭く。シミが残るときは、アンモニアか中性洗剤液でおとす。
	スープ	洗剤をつけて絞ったタオルで拭く。
	茶	「紅茶」と同じだが、古くなった茶渋は酢をつけ、オキシドールで拭く。
	あめ(キャンディー類)	お湯に洗剤を溶かし、それで絞ったタオルで拭きとる。もし、跡が残っていたら、アルコールで軽く拭く。
	卵	白身は洗剤溶液でたたき出す。黄身はベンジンなどで脂肪分を取り、白身と同様にたたき出す。熱湯はタンパク質を取れにくくするので要注意。
	チューインガム	氷片でかためて取り、残ったものはベンジンでたたき出す。
	チョコレート	ティッシュなどで拭いてから、先にベンジンでたたいて脂肪分を取る。後、洗剤溶液でたたき出す。
	アイスクリーム・ジャム	粉末洗剤を山のように盛りあげ、べたべたしたものを吸い取らせる。乾いてからブラシではねのけるか、掃除機の隙間ノズルで吸引。
	カレー	水か湯で絞った布または綿棒でたたき出す。落ちなければ洗剤溶液(毛糸洗い用)と同様にたたき出す。
	ケチャップ	紙で拭き、酢で拭く。色が残ったらオキシドールで拭く。
	しょう油・ソース	ティッシュペーパーなどでできるだけ吸い取り、洗剤を入れたぬるま湯で拭く。古いシミはオキシドールで漂白。
酢・歯みがき粉・みそ汁	「カレー」と同じ。	
生クリーム・バター・マヨネーズ	お湯を含ませた布で拭く。後、洗剤液で拭く。まだ残るようならアルコールで、まだダメならドライクリーニング。	
科学製品(化粧品)	口紅	アルコールでこすり取り、洗剤を入れたぬるま湯で拭く。
	クリーム(化粧用)	紙で拭いてから、アルコールで拭き、洗剤を入れたぬるま湯で拭く。
	香水・化粧水	石鹸水で拭く。
	マニキュア	マニキュアの除光液で注意深く取る。
	ファンデーション(お白粉を含む)	ティッシュペーパーで拭き、洗剤液で拭く。残る時は、アルコールで拭く。
科学製品(インク・塗料・その他)	インク(青・黒)	黒インクは洗剤で洗う。青インクはハイドロサルファイトの1%溶液を50~80℃にあたためたものに布か綿棒を浸し、たたき出す。
	インク(赤)	吸収紙で吸い取り、洗剤を溶かしたぬるま湯で拭く。または10%のアルコールかオキシドールで拭く。
	印肉(朱肉)	食用油をつけて拭き、洗剤で油を拭き取る。拭き広げないように注意すること。
	クレヨン・靴墨	ひどい汚れはアルコールを歯ブラシにつけて、たたきようにして取る。後、ぬるま湯で拭く。
	ラッカー(塗料)	マニキュアの除光液かシンナーで拭く。
	墨	こはん粒を練って糊状にし、シミの上のせて汚れを移し取るようにしてつまみ洗いをする。毛羽立ちやすい繊維は板の上のせてヘラでしごく。墨は拡散しやすいので要注意。
	ペンキ	油性のペンキはなるべく早くベンジンでたたき出す。完全に落とすのは難しい。カーペットなどの汚れはテレピン油か市販のクリーナーで拭く。
灯油	粉末洗剤をかけて、吸収させる。ブラシではらい、自然に蒸発させて乾かす。窓をあけると乾きやすく臭いもとぶ。	
その他	乾電池から出た汚れ	汚れたらすぐに酢で拭く。
	ふん(犬・猫)・赤ちゃんのそそぐ	漂白剤入りのクレンザーを盛り上げ、べたべたしたものを吸い取らせる。乾いてから掃除機の隙間ノズルで吸引。漂白剤は殺菌作用があり臭気も消える。
	血液	オキシドールで拭くと簡単。または、水洗いしてから石鹸かアルコールで洗い、アンモニア液に浸す。古いシミもオキシドールで漂白。
	尿	お湯をかけながらタオルで何回か拭く。後、酢で拭く。カーペットなどのとき、それを少し浮かして、しばらく風通しをよくしておく。
	かび	ブラシではらう。ひどいときは掃除機の隙間用ノズルで取り去る。洗剤液で拭くか、アルコールで拭く。
	泥	よく乾かして指先で落としてからブラッシング。後、洗剤を入れたぬるま湯を含ませた布でたたき落としてから水で拭く。
	ロウソク	ティッシュペーパーをあてて、上からアイロンをかける。
	こげあと	スチールウールで表面を軽くこする。後、オキシドールを含ませたガーゼの上からアイロンをかけ漂白。
	サビ(鉄)	3%しゅう酸溶液またはハイドロサルファイトの温液を布に含ませ下に敷いた布にたたき出す。取れるまで繰り返す。

※ウール製品には塩素系漂白剤、酸素系漂白剤を使わないこと。 ※ここでいうアルコールは、市販の消毒用アルコール(エタノール)のこと。

## 普段のお手入れ

美観を維持するため、

- ✓ 電気掃除機による日常メンテナンスを行ってください。

業務用スペースでは、

- ✓ 日常メンテナンスと併せて定期メンテナンスをお勧めします。

汚れが付着した時は、

汚れが広がらないよう注意しながら、

すぐに拭きとってください。

- ✓ 時間が経過すると除去しにくくなります。

なお、汚染物質によっては除去不可能なものもあります。

パイルがほつれた時は、

- ✓ 伝線を防ぐため、ただちにハサミでカットしてください。

コンクリート壁面を流れ落ちる結露水は、パイルを変色させたり、カビを発生させる

- ✓ 原因となります。こまめに換気するなど、結露を防ぐ工夫をしてください。

長時間直射日光があたる場所では、

パイルが変色する可能性があります。

- ✓ カーテン、ブラインドなどで日よけをしてください。

メンテナンスには、必ずカーペット用の

中性洗剤を使用してください。

- ✓ 塩素系の洗剤を使用すると、パイルが変色することがあります。

防虫剤・殺虫剤・消毒剤を

- ✓ 直接カーペットに散布すると、パイルが変色することがあります。



理想のデザインから、理想の踏み心地まで、  
手織りによる匠の技が叶えます。



# Hooked Carpet



昭和二十二年、丹後地方で生産を始めた

高級カーペットの手織緞通、豪華で重量感のある敷物を

住江織物グループはフックドカーペットの製法で

再現させることに成功しました。

中でも格調高い手織りの風合いを持つ物を丹後緞通と呼びます。

ホテルのロビー、スイートルーム等の空間に

極上の手織りの風合いをお届けします。

## スミノエオリジナル フックドカーペットとは

フックドカーペットとは、ピストル型のフックガンにパイル糸を入れ、1パイルごとに基布に糸を刺して作る高級カーペットです。



## フックドカーペット(丹後鍛通)は、 匠の技の集大成

行程ごとに磨き抜かれた匠の技により、  
高品質なフックドカーペットが完成します。

### デザイン提案

色、柄などの制限が少ないので、イメージに忠実な  
デザインができます。

### 糸の選定

シルク、ウール、ナイロンなど複数の素材を  
組み合わせ、奥行のある表現が可能です。

### 下絵の作成

色数に制限を設けていないため、  
自由度の高い下絵が可能です。

### 糸の染色

表現したい色を必要だけ染色します。

### 糸練り

必要な分だけ糸練りするので、  
小ロットも可能です。

### 手で打ち込む

一目ずつ手作業で打ち込むことで、  
機械織とは一線を画す独特の風合いと  
素材感が生まれます。

### 仕上げ加工

手作業にこだわり、表面を滑らかな  
質感に仕上げます。

### カービング加工

ボリューム感があるからこそ、  
カービング加工が際立ちます。

### 最終仕上げ

丁寧に仕上げたカーペットだからこそ、  
使い込むほどに美しさが増していきます。





# | 絶 ASHIGINU



ASHI-1

最高級という言葉がふさわしいシルク100%のオールカットカーペット。これ以上の手触りはない一品です。

## オープン価格

組成：シルク 100%  
パイル長：10mm (カット)  
密度：9,200 粒  
全厚：14mm

100% SILK  
PH 10mm (cut)  
TOTAL THICKNESS 14mm



※原寸サイズです

# | 春陽 HARUHI



HARU-2

ナイロンとウールを柄で織分け、光沢感の差がデザインを引き立てます。ホテルロビーなど華やかな空間に適したクオリティです。

## ¥94,000/m<sup>2</sup>

組成：ウール 50%・ナイロン 50%  
パイル長：10~8mm (カット&ループ)  
密度：4,200 粒  
全厚：14mm

50% WOOL / 50% NYLON  
PH 10~8mm (CUT&LOOP)  
TOTAL THICKNESS 14mm



※柄のイメージ図です



| 花 珠 HANATAMA



HANA-3

ウールとレーヨンの光沢差を活かしたバスケット織のカーペット。  
織細で上品な輝きを持つテクスチャーです。

¥84,700/m<sup>2</sup>

組 成：ウール 50%・レーヨン 35%・ナイロン 15%  
パイル長：12~8mm (カット&ループ)  
密 度：5,822 粒  
全 厚：16mm

50% WOOL/35% RAYON/15% NYLON  
PH 12~8mm (CUT&LOOP)  
TOTAL THICKNESS 16mm



※原寸サイズです

| 琴 引 KOTOHIKI



KOTO-4

フリーズ糸を使った表情に味わいのあるカーペット。  
耐久性に優れ、用途を選びません。

¥72,700/m<sup>2</sup>

組 成：ウール 100%  
パイル長：10mm (カット)  
密 度：3,400 粒  
全 厚：14mm

100% WOOL  
PH 10mm (CUT)  
TOTAL THICKNESS 14mm



※原寸サイズです

# WILTON ウィルトン

## スミノエ ヴァンテージ VINTAGE

高級梳毛を使用した、格調の高い最高級カーペットです。



VIN-2



VIN-1



VIN-3

¥70,000/㎡

品 種:ウィルトン  
組 成:ウール 100%  
パイル長:10mm (カット)  
密 度:8羽×8段  
全 厚:12mm  
ロール幅:3.64m  
出荷単位:幅なりカットのみ

TYPE: WILTON

FACE YARN: 100% WOOL  
PILE HEIGHT: 10mm (cut)  
PILE DENSITY: 8x8/INCH  
TOTAL THICKNESS: 12mm  
WIDTH: 3.64m



F☆☆☆☆ 日本製



## ガバナー TF GOVERNOR TF

遊び毛の出にくいフェルトヤーンを使用。耐久性にも優れた高級カーペットです。



GOT-100



GOT-200



GOT-300

¥43,700/㎡

品 種:ウィルトン  
組 成:ウール 100%  
パイル長:10&8mm (ハイ&ローループ)  
密 度:6羽×6段  
全 厚:12mm  
ロール幅:3.64m  
出荷単位:幅なりカットのみ

TYPE: WILTON

FACE YARN: 100% WOOL  
PILE HEIGHT: 10&8mm (HIGH&LOW LOOP)  
PILE DENSITY: 6x6/INCH  
TOTAL THICKNESS: 12mm  
WIDTH: 3.64m



F☆☆☆☆ 日本製



## エスクワイヤ 200 TF ESQUIRE 200 TF

風合いのあるミックス感が魅力の高級カーペットです。



EST-220



EST-240



EST-230

¥33,400/㎡

品 種:ウィルトン  
組 成:ウール 100%  
パイル長:10&8mm (ハイ&ローループ)  
密 度:8羽×8段  
全 厚:12mm  
ロール幅:3.64m  
出荷単位:幅なりカットのみ

TYPE: WILTON

FACE YARN: 100% WOOL  
PILE HEIGHT: 10&8mm (HIGH&LOW LOOP)  
PILE DENSITY: 8x8/INCH  
TOTAL THICKNESS: 12mm  
WIDTH: 3.64m



F☆☆☆☆ 日本製

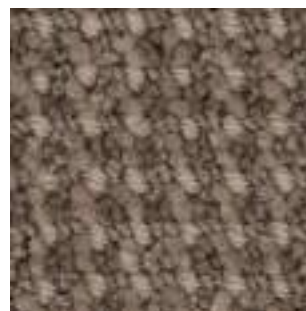


## ウールツイスト WOOL TWIST

太・細の強撚糸を使った、粒感のあるカーペットです。



WT-1



WT-2

¥31,700/㎡

品 種:ウィルトン  
組 成:ウール 94% アクリル 6%  
パイル長:8&7mm (カット&ループ)  
密 度:8羽×8段  
全 厚:10mm  
ロール幅:3.64m  
出荷単位:幅なりカットのみ

TYPE: WILTON

FACE YARN: 94% WOOL, 6% ACRYLIC  
PILE HEIGHT: 8&7mm (cut&loop)  
PILE DENSITY: 8x8/INCH  
TOTAL THICKNESS: 10mm  
WIDTH: 3.64m



F☆☆☆☆ 日本製

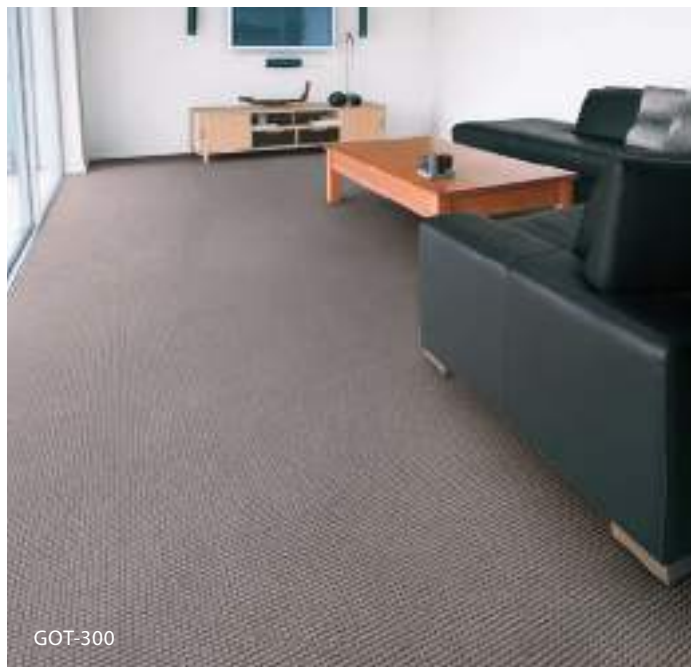






スミノエ ヴィンテージ  
VINTAGE

ガバナー TF  
GOVERNOR TF



GOT-300

VIN-2

WOOL TWIST ウールツイスト

エスクワイヤ200 TF  
ESQUIRE 200 TF



EST-240



WT-1

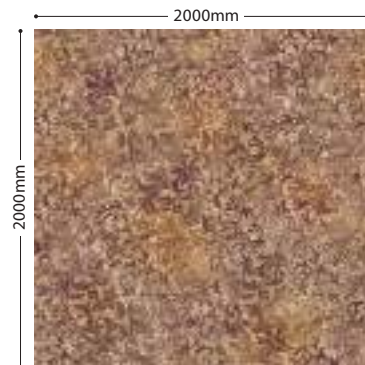


# AXMINSTER アキスミンスター

**ノーブルタイム NOBLE TIME** ぬくもりを感じる高潔で上品な柄が印象的なカーペットです。



NBT-701



NBT-701

タテ約 2000mm ヨコ約 2000mm  
LENGTHWISE ab.2000mm  
WIDTHWISE ab.2000mm

NEW

¥19,800/㎡

品 種:アキスミンスター  
組 成:ウール 80% ナイロン 20%  
パイル長:7mm (カット)  
密 度:7羽×8段  
全 厚:10mm  
ロール幅:4m  
出荷単位:幅なりカットのみ

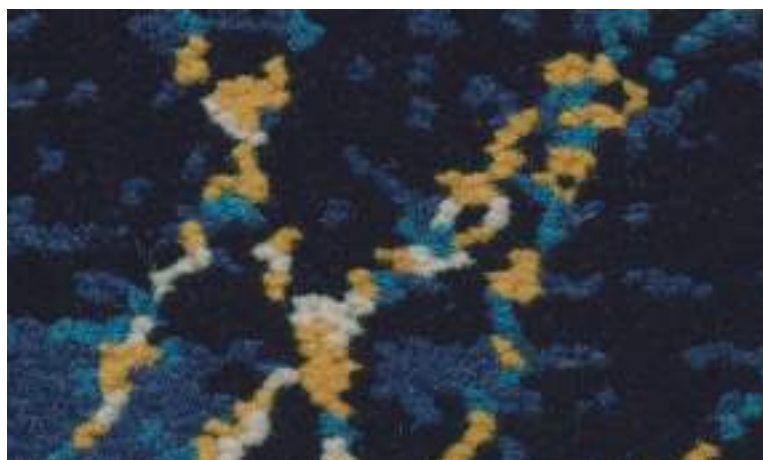
TYPE : AXMINSTER  
FACE YARN : 80% WOOL , 20% NYLON  
PILE HEIGHT : 7mm (cut)  
PILE DENSITY : 7X8 / INCH  
TOTAL THICKNESS : 10mm  
WIDTH : 4m



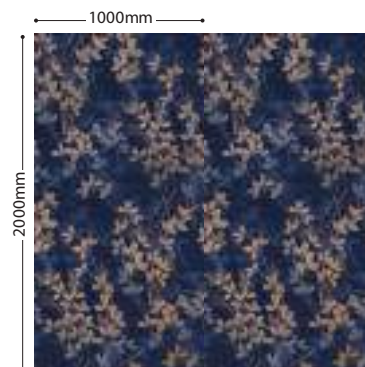
F☆☆☆☆ 中国製



**ブルーフォリア BLUE FOLHA** クラシカルな雰囲気と自然物の織りなす調和が美しい柄です。



BLF-702



BLF-702

タテ約 2000mm ヨコ約 1000mm  
LENGTHWISE ab.2000mm  
WIDTHWISE ab.1000mm

NEW

¥19,800/㎡

品 種:アキスミンスター  
組 成:ウール 80% ナイロン 20%  
パイル長:7mm (カット)  
密 度:7羽×8段  
全 厚:10mm  
ロール幅:4m  
出荷単位:幅なりカットのみ

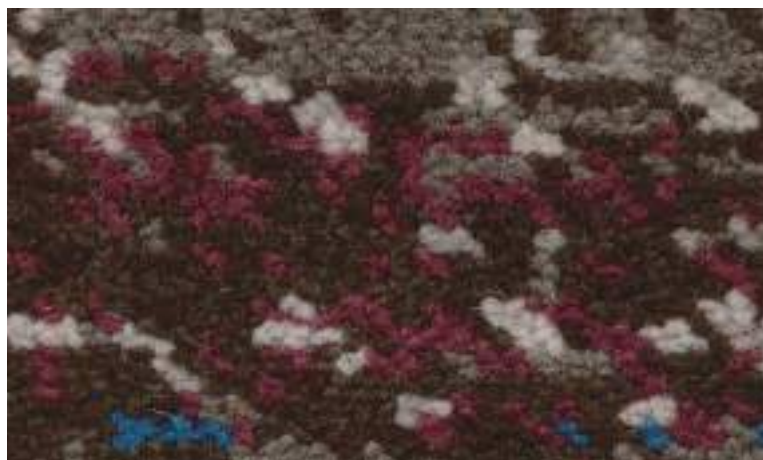
TYPE : AXMINSTER  
FACE YARN : 80% WOOL , 20% NYLON  
PILE HEIGHT : 7mm (cut)  
PILE DENSITY : 7X8 / INCH  
TOTAL THICKNESS : 10mm  
WIDTH : 4m



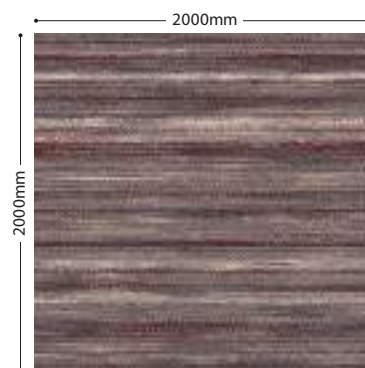
F☆☆☆☆ 中国製



**カーレントツイル CURRENT TWILL** 積層する織物のような表情のデザインです。



CUT-703



CUT-703

タテ約 2000mm ヨコ約 2000mm  
LENGTHWISE ab.2000mm  
WIDTHWISE ab.2000mm

NEW

¥19,800/㎡

品 種:アキスミンスター  
組 成:ウール 80% ナイロン 20%  
パイル長:7mm (カット)  
密 度:7羽×8段  
全 厚:10mm  
ロール幅:4m  
出荷単位:幅なりカットのみ

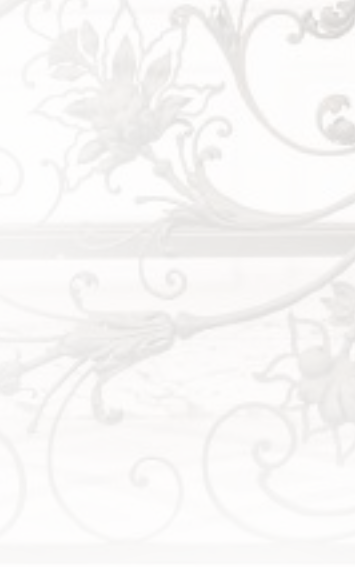
TYPE : AXMINSTER  
FACE YARN : 80% WOOL , 20% NYLON  
PILE HEIGHT : 7mm (cut)  
PILE DENSITY : 7X8 / INCH  
TOTAL THICKNESS : 10mm  
WIDTH : 4m



F☆☆☆☆ 中国製







ノーブルタイム  
NOBLE  
TIME

NBT-701



BLF-702

ブルーフォリア  
BLUE  
FOLHA



CUT-703

カーレントツイル  
CURRENT  
TWILL

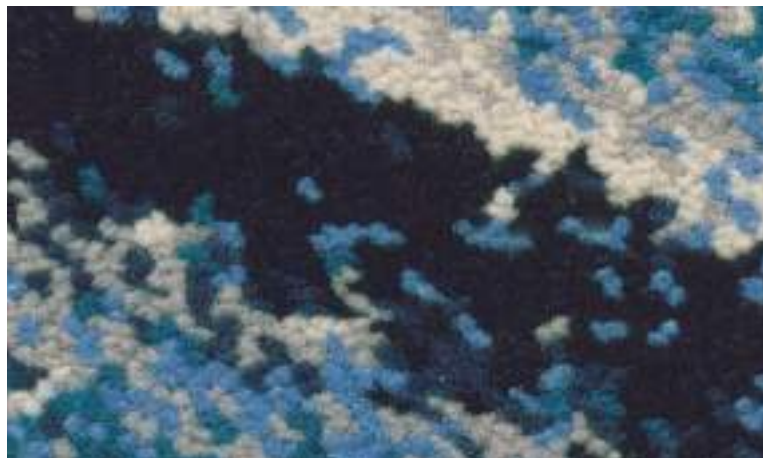




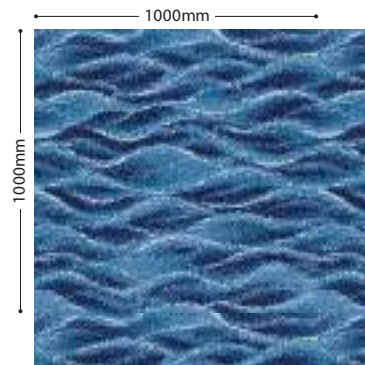
# AXMINSTER アキスミンスター

## インディゴエコー INDIGO ECHO

きらめく海のような爽やかさに上品さを合わせたデザインです。



INE-704



INE-704

タテ約 1000mm ヨコ約 1000mm  
LENGTHWISE ab.1000mm  
WIDTHWISE ab.1000mm

NEW

¥19,800/㎡

品 種:アキスミンスター  
組 成:ウール 80% ナイロン 20%  
パイル長:7mm (カット)  
密 度:7羽×8段  
全 厚:10mm  
ロール幅:4m  
出荷単位:幅なりカットのみ

TYPE : AXMINSTER  
FACE YARN : 80% WOOL , 20% NYLON  
PILE HEIGHT : 7mm (cut)  
PILE DENSITY : 7X8/INCH  
TOTAL THICKNESS : 10mm  
WIDTH : 4m

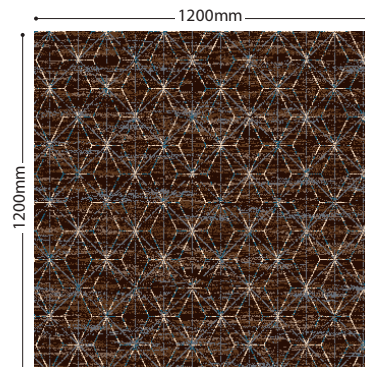


## ノースフィールド NORTH FIELD

和洋を問わないモダンジオメトリックデザインです。



NOF-602



NOF-602

タテ約 1200mm ヨコ約 1200mm  
LENGTHWISE ab.1200mm  
WIDTHWISE ab.1200mm

¥19,800/㎡

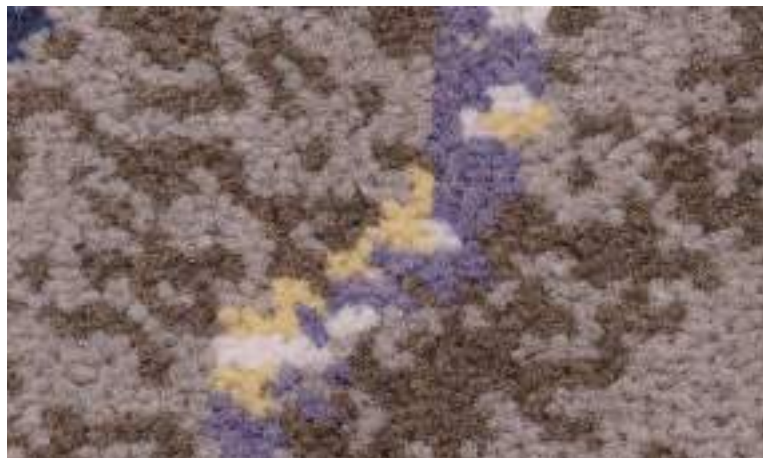
品 種:アキスミンスター  
組 成:ウール 80% ナイロン 20%  
パイル長:7mm (カット)  
密 度:7羽×7段  
全 厚:10mm  
ロール幅:3.64m  
出荷単位:幅なりカットのみ

TYPE : AXMINSTER  
FACE YARN : 80% WOOL , 20% NYLON  
PILE HEIGHT : 7mm (cut)  
PILE DENSITY : 7X7/INCH  
TOTAL THICKNESS : 10mm  
WIDTH : 3.64m

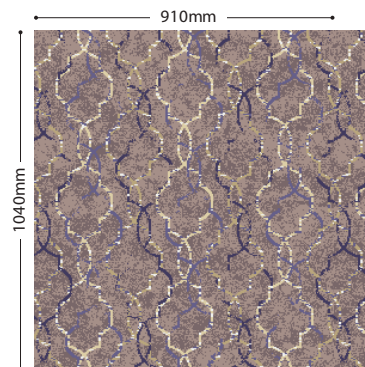


## クイーンズベリー QUEENS BERRY

ベーシックなヨーロッパアンナメントをトレンド調にアレンジしたデザインです。



QEB-603



QEB-603

タテ約 1040mm ヨコ約 910mm  
LENGTHWISE ab.1040mm  
WIDTHWISE ab.910mm

¥19,800/㎡

品 種:アキスミンスター  
組 成:ウール 80% ナイロン 20%  
パイル長:7mm (カット)  
密 度:7羽×7段  
全 厚:10mm  
ロール幅:3.64m  
出荷単位:幅なりカットのみ

TYPE : AXMINSTER  
FACE YARN : 80% WOOL , 20% NYLON  
PILE HEIGHT : 7mm (cut)  
PILE DENSITY : 7X7/INCH  
TOTAL THICKNESS : 10mm  
WIDTH : 3.64m







インディゴエコー  
INDIGO  
ECHO

INE-704



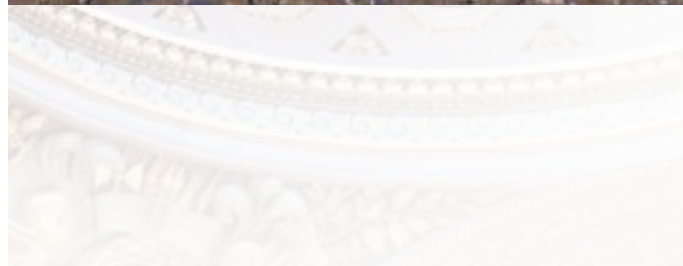
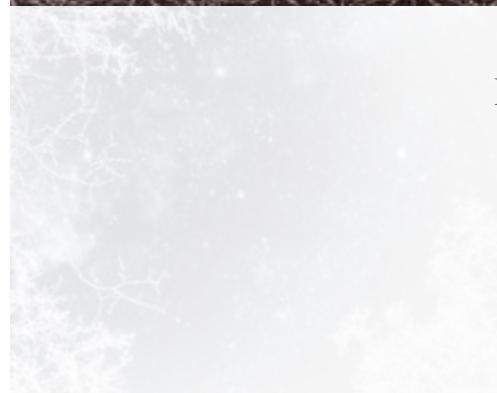
NOF-602

ノースフィールド  
NORTH  
FIELD



QEB-603

クイーンズベリー  
QUEENS  
BERRY





# TUFTED NYLON タフテッド ナイロン

**キョウメイ** KYOMEI 輝きや光沢の美しいグラデーションが映える柄です。



KYM-801



KYM-802

NEW

¥11,400/㎡

品 種：タフテッド  
組 成：ナイロン(原着)100%  
パイル長：7~3mm (カット&ループ)  
密 度：G1/8 S54/10cm  
全 厚：9mm  
ロール幅：3.64m  
出荷単位：フリーカット可

TYPE : TUFTED  
FACE YARN : 100% SOLUTION DYED NYLON  
PILE HEIGHT : 7~3mm (CUT&LOOP)  
PILE DENSITY : GAUGE1/8 STICH54/10cm  
TOTAL THICKNESS : 9mm  
WIDTH : 3.64m



**サザレ** SAZARE 織物にも石目にも見える表情豊かなデザインです。



SZR-811



SZR-812



SZR-813



SZR-814

NEW

¥11,400/㎡

品 種：タフテッド  
組 成：ナイロン(原着)100%  
パイル長：7~3mm (カット&ループ)  
密 度：G1/8 S53/10cm  
全 厚：9mm  
ロール幅：3.64m  
出荷単位：フリーカット可

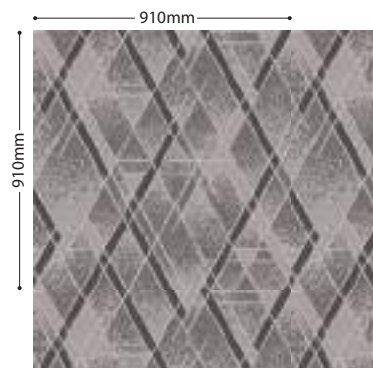
TYPE : TUFTED  
FACE YARN : 100% SOLUTION DYED NYLON  
PILE HEIGHT : 7~3mm (CUT&LOOP)  
PILE DENSITY : GAUGE1/8 STICH53/10cm  
TOTAL THICKNESS : 9mm  
WIDTH : 3.64m







キョウメイ  
**KYOMEI**



**KYM-801**

タテ約 910mm ヨコ約 910mm  
LENGTHWISE ab.910mm  
WIDTHWISE ab.910mm

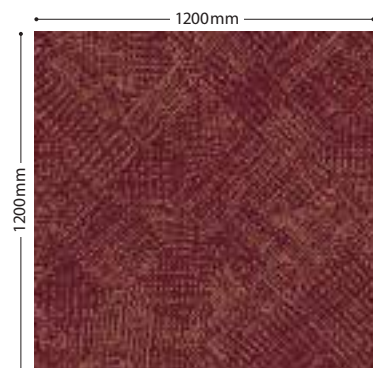


KYM-801



サザレ

**SAZARE**



**SZR-814**

タテ約 1200mm ヨコ約 1200mm  
LENGTHWISE ab.1200mm  
WIDTHWISE ab.1200mm

SZR-814



# TUFTED NYLON タフテッド ナイロン

**ユラギ** YURAGI 自然の中に在る様々なゆらぎを感じるデザインです。



YRG-821



YRG-822

NEW

¥11,400/㎡

品 種：タフテッド  
組 成：ナイロン(原着)100%  
パイル長：7~3mm(カット&ループ)  
密 度：G1/8 S53/10cm  
全 厚：9mm  
ロール幅：3.64m  
出荷単位：フリーカット可

TYPE : TUFTED  
FACE YARN : 100% SOLUTION DYED NYLON  
PILE HEIGHT : 7~3mm (CUT&LOOP)  
PILE DENSITY : GAUGE1/8 STICH53/10cm  
TOTAL THICKNESS : 9mm  
WIDTH : 3.64m



**ホノカゲⅡ** HONOKAGE2 格子と影の重なりが柔らかい印象です。



HON-831



HON-832



HON-833

NEW

¥11,400/㎡

品 種：タフテッド  
組 成：ナイロン(原着)100%  
パイル長：7~3mm(カット&ループ)  
密 度：G1/8 S53/10cm  
全 厚：9mm  
ロール幅：3.64m  
出荷単位：フリーカット可

TYPE : TUFTED  
FACE YARN : 100% SOLUTION DYED NYLON  
PILE HEIGHT : 7~3mm (CUT&LOOP)  
PILE DENSITY : GAUGE1/8 STICH53/10cm  
TOTAL THICKNESS : 9mm  
WIDTH : 3.64m



**ツボミⅡ** TSUBOMI2 植物柄が重なり合うナチュラルなデザインです。



TBM-841



TBM-842

NEW

¥11,400/㎡

品 種：タフテッド  
組 成：ナイロン(原着)100%  
パイル長：7~3mm(カット&ループ)  
密 度：G1/8 S51/10cm  
全 厚：9mm  
ロール幅：3.64m  
出荷単位：フリーカット可

TYPE : TUFTED  
FACE YARN : 100% SOLUTION DYED NYLON  
PILE HEIGHT : 7~3mm (CUT&LOOP)  
PILE DENSITY : GAUGE1/8 STICH51/10cm  
TOTAL THICKNESS : 9mm  
WIDTH : 3.64m



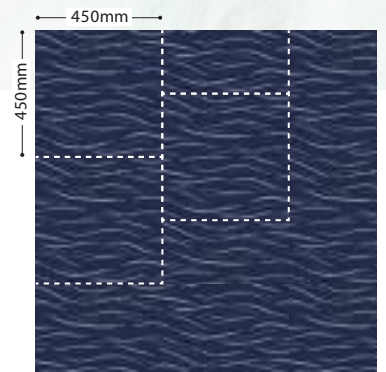




YRG-822

ユラギ

## YURAGI

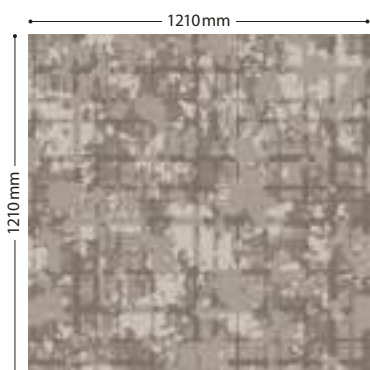


YRG-822

タテ約 450mm ヨコ約 450mm (ハーフステップ)  
 LENGTHWISE ab.450mm  
 WIDTHWISE ab.450mm (HALF STEP)



HON-831



ホノカゲ 2

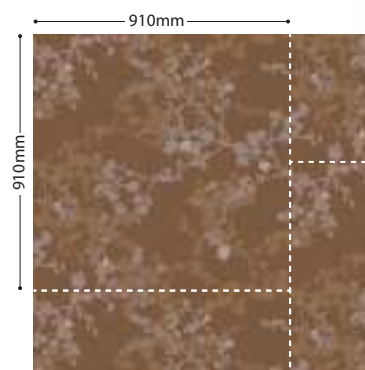
## HONOKAGE II

HON-831

タテ約 1210mm ヨコ約 1210mm  
 LENGTHWISE ab.1210mm  
 WIDTHWISE ab.1210mm



TBM-841



ツボミ 2

## TSUBOMI II

TBM-841

タテ約 910mm ヨコ約 910mm (ハーフステップ)  
 LENGTHWISE ab.910mm  
 WIDTHWISE ab.910mm (HALF STEP)



# TUFTED NYLON タフテッド ナイロン

**バンジュール BANJUL** 高密度に仕上げた、耐久性の高いナイロンカット商品です。



BJ-106



BJ-107



BJ-108



BJ-111



BJ-109



BJ-101



BJ-102



BJ-103



BJ-112



BJ-104

NEW  
¥9,900/m<sup>2</sup>

品 種: タフテッド  
組 成: ナイロン(原着)100%  
パイル長: 7mm (カット)  
密 度: G1/8 S50/10cm  
全 厚: 8.5mm  
ロール幅: 3.64m  
出荷単位: フリーカット可

TYPE: TUFTED  
FACE YARN: 100% SOLUTION DYED NYLON  
PILE HEIGHT: 7mm (cut)  
PILE DENSITY: GAUGE1/8 STICH50/10cm  
TOTAL THICKNESS: 8.5mm  
WIDTH: 3.64m



# TUFTED POLYESTER タフテッド ポリエステル

**エコロア 100 ECOLOA 100** 再生ポリエステル「スミトロン®」を使用した、地球にやさしいエコマーク商品です。



ECR-113

NEW



ECR-104



ECR-107



ECR-102



ECR-105



ECR-110



ECR-103



ECR-106



ECR-111



ECR-114

NEW



ECR-115

NEW



ECR-109

¥9,900/m<sup>2</sup>

品 種: タフテッド  
組 成: ポリエステル(原着)100%  
(スミトロン®)  
パイル長: 7mm (カット)  
密 度: G1/8 S37/10cm  
全 厚: 9mm  
ロール幅: 3.64m  
出荷単位: フリーカット可

TYPE: TUFTED  
FACE YARN: 100% RECYCLED POLYESTER  
SUMITRON®  
PILE HEIGHT: 7mm (cut)  
PILE DENSITY: GAUGE1/8 STICH37/10cm  
TOTAL THICKNESS: 9mm  
WIDTH: 3.64m





バンジュール  
BANJUL



BJ-101



ECR-105

エコロア100

## ECOLOA 100

使用済みペットボトルから  
繊維を開発した「スミトン®」

再生したポリエステルチップを使用した環境にやさしい繊維「スミトン®」で省資源化に貢献。耐光・耐熱性に優れたポリエステル原着糸は、製品の長期利用が可能です。着色過程において染色排水が出ない着色方法を採用し、水質汚染にも配慮しています。コントラクト向け床材から、家庭用ラグ・カーテンまで幅広い製品に使用しております。



使用済みペットボトル



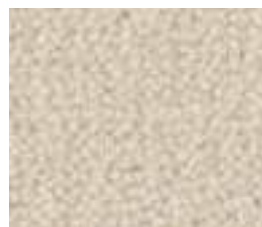
環境にやさしい繊維  
「スミトン®」へ



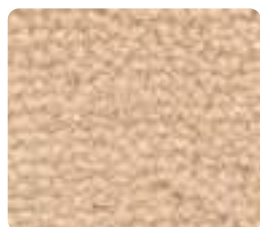
カーペット製品に

# TUFTED WOOL タフテッド ウール

**ウールレックス** WOOL REX 幅広い空間でご使用いただける多色展開の上質な無地カーペットです。



WR-31



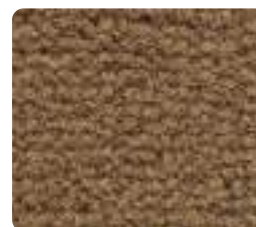
WR-1



WR-13



WR-16



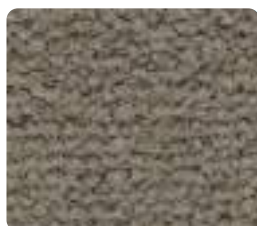
WR-6



WR-2



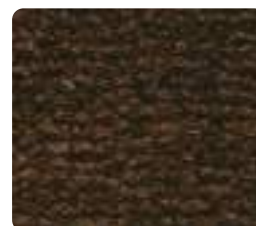
WR-3



WR-17



WR-19



WR-21



WR-4



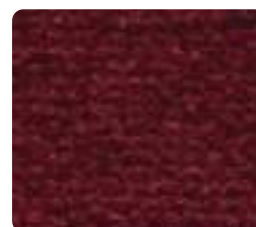
WR-34



WR-22



WR-23



WR-24



WR-35



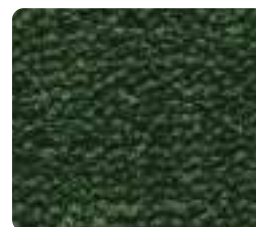
WR-27



WR-33



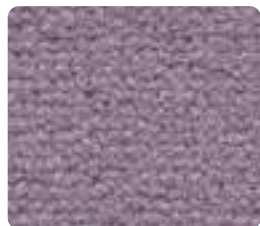
WR-25



WR-26



WR-36



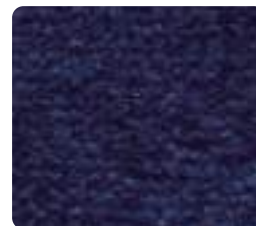
WR-28



WR-32



WR-29



WR-30



WR-38

NEW



WR-39

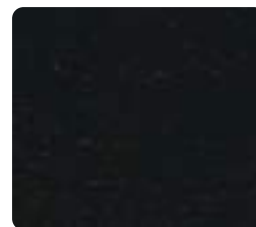
NEW



WR-14



WR-18



WR-15





WR-38

ウールレックス

## WOOL REX

### | ハイクオリティ設計

カットパイル用に厳選したパイル糸と8mmの高いパイル長、1/10ゲージの高密度設計が、優れた歩行感を生む弾力性、また耐久性を実現しました。  
毛羽立ちの少ない染色方法の選択と、念入りの仕上げ工程が、美しく滑らかな風合いを実現しました。

### | 30配色

客室、廊下、またラウンジ、ロビーなど多様な空間を有するホテル。シティホテルから、リゾートホテルまでさまざまなインテリア、またトレンドの変化にも対応できるゆとりの30配色です。

¥17,200/㎡

品 種：タフテッド  
組 成：ウール 100%  
パイル長：8mm (カット)  
密 度：G1/10 S53/10cm  
全 厚：10mm  
ロール幅：3.64m  
出荷単位：フリーカット可

TYPE : TUFTED  
FACE YARN : 100% WOOL  
PILE HEIGHT : 8mm (cut)  
PILE DENSITY : GAUGE1/10 STICH53/10cm  
TOTAL THICKNESS : 10mm  
WIDTH : 3.64m



F☆☆☆☆ 日本製



WR-17

# TUFTED WOOL タフテッド ウール

## ウールスコット WOOL SCOT

高密度でタッチ感のよいウールカーペットです。3種類のジャカード織ライクなデザインです。

### ヘリンボーン HERRINGBONE



WS-201



WS-202



WS-203

¥11,200/㎡

品 種: タフテッド  
組 成: ウール 100%  
パイル長: 7~2mm (ハイ&ローループ)  
密 度: G1/10 S56/10cm  
全 厚: 9mm  
ロール幅: 3.64m  
出荷単位: フリーカット可

TYPE : TUFTED  
FACE YARN : 100% WOOL  
PILE HEIGHT : 7~2mm (HIGH&LOW LOOP)  
PILE DENSITY : GAUGE1/10 STICH56/10cm  
TOTAL THICKNESS : 9mm  
WIDTH : 3.64m



PREMIER F☆☆☆☆ 日本製

### グレン GLEN



WS-301



WS-304

NEW



WS-302



WS-303

¥11,200/㎡

品 種: タフテッド  
組 成: ウール 100%  
パイル長: 7~2mm (ハイ&ローループ)  
密 度: G1/10 S56/10cm  
全 厚: 9mm  
ロール幅: 3.64m  
出荷単位: フリーカット可

TYPE : TUFTED  
FACE YARN : 100% WOOL  
PILE HEIGHT : 7~2mm (HIGH&LOW LOOP)  
PILE DENSITY : GAUGE1/10 STICH56/10cm  
TOTAL THICKNESS : 9mm  
WIDTH : 3.64m



PREMIER F☆☆☆☆ 日本製

### マドラス MADRAS



WS-403

NEW



WS-404

NEW



WS-401

¥11,200/㎡

品 種: タフテッド  
組 成: ウール 100%  
パイル長: 7~2mm (ハイ&ローループ)  
密 度: G1/10 S56/10cm  
全 厚: 9mm  
ロール幅: 3.64m  
出荷単位: フリーカット可

TYPE : TUFTED  
FACE YARN : 100% WOOL  
PILE HEIGHT : 7~2mm (HIGH&LOW LOOP)  
PILE DENSITY : GAUGE1/10 STICH56/10cm  
TOTAL THICKNESS : 9mm  
WIDTH : 3.64m



PREMIER F☆☆☆☆ 日本製

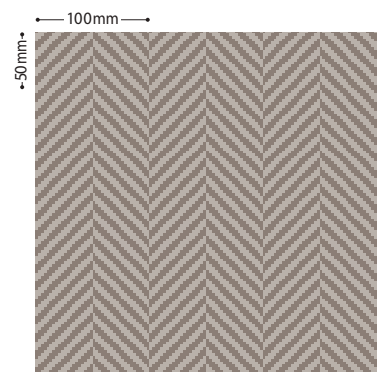




WS-203

WS-202

ヘリンボーン  
**HERRING  
 BONE**



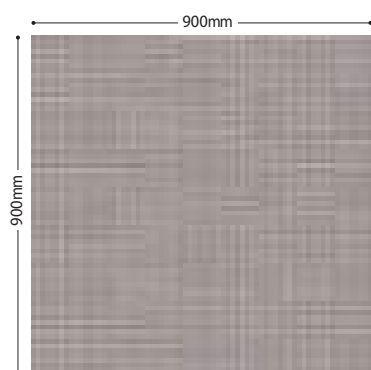
**WS-202**  
 タテ約 50mm ヨコ約 100mm  
 LENGTHWISE ab.50mm  
 WIDTHWISE ab.100mm



WS-301

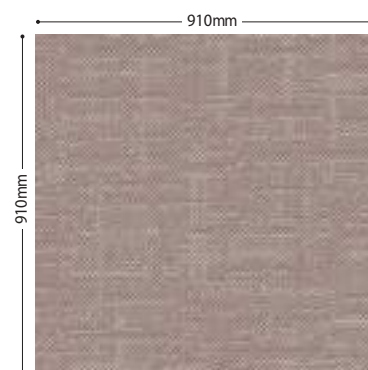


WS-404



グレン  
**GLEN**

**WS-301**  
 タテ約 900mm ヨコ約 900mm  
 LENGTHWISE ab.900mm  
 WIDTHWISE ab.900mm



マドラス  
**MADRAS**

**WS-404**  
 タテ約 910mm ヨコ約 910mm  
 LENGTHWISE ab.910mm  
 WIDTHWISE ab.910mm

# TUFTED WOOL タフテッド ウール

**ウールスコット** WOOL SCOT アースカラーでシンプルにまとめた使いやすいループカーペットです。

**プレーン** PLAIN



WS-101



WS-102



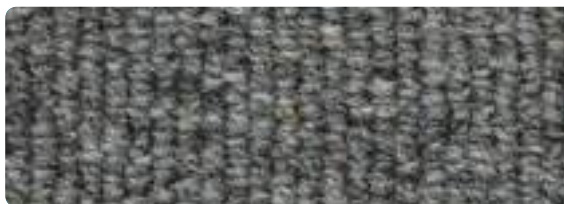
WS-104



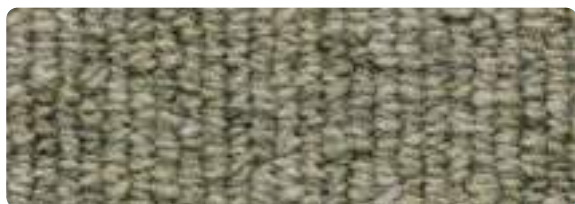
WS-103



WS-105



WS-107



WS-108



WS-106

¥11,200/㎡

品 種:タフテッド  
組 成:ウール 100%  
パイル長:5mm (レベルループ)  
密 度:G1/8 S42/10cm  
全 厚:7.5mm  
ロール幅:3.64m  
出荷単位:フリーカット可

TYPE : TUFTED  
FACE YARN : 100% WOOL  
PILE HEIGHT : 5 mm (LEVEL LOOP)  
PILE DENSITY : GAUGE1/8 STICH42/10cm  
TOTAL THICKNESS :7.5mm  
WIDTH : 3.64m



PRIME CUT F☆☆☆☆ 日本製

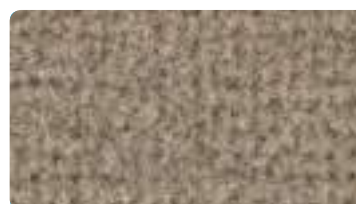
**ロングフォード** LONGFORD ウールならではのナチュラルな風合いが特徴のカット商品です。



LGF-1



LGF-2



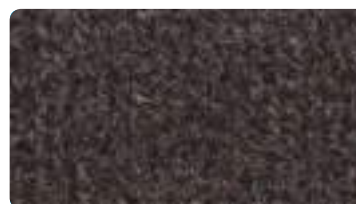
LGF-3



LGF-4



LGF-5



LGF-6

¥9,900/㎡

品 種:タフテッド  
組 成:ウール 100%  
パイル長:6mm (カット)  
密 度:G1/8 S39/10cm  
全 厚:7.5mm  
ロール幅:3.64m  
出荷単位:フリーカット可

TYPE : TUFTED  
FACE YARN : 100% WOOL  
PILE HEIGHT : 6 mm (CUT)  
PILE DENSITY : GAUGE1/8 STICH39/10cm  
TOTAL THICKNESS :7.5mm  
WIDTH : 3.64m



PRIME CUT F☆☆☆☆ 日本製





WS-105

プレーン  
PLAIN



LGF-1

ロングフォード  
LONGFORD

# SUMINOE SHOWROOM

スミノエ・ショールームへ、お気軽にお越しください

インテリアに関するお問い合わせ・ご相談は、「SUMINOE SHOWROOM (スミノエ・ショールーム)」へ。カーテン、カーペットをはじめ、豊富なアイテムの展示と、最新のインテリア情報をご用意しております。お近くのショールームへ、どうぞお気軽にお立ち寄りください。



札幌市中央区北7条西13-9-1 塚本ビル7号館2F  
TEL.011-208-5631 / FAX.011-208-5621



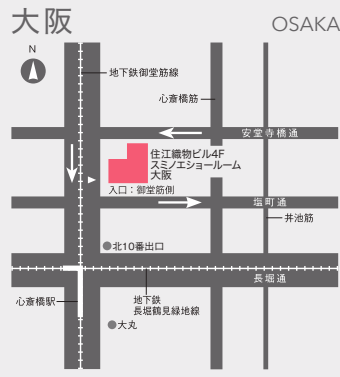
仙台市宮城野区扇町3-1-25  
TEL.022-237-0255 / FAX.022-237-0270



東京都品川区西五反田2-30-4 BR五反田ビル3F  
TEL.03-5434-6545 / FAX.03-5434-2315



名古屋市中区明和区月町3-20  
TEL.052-852-8211 / FAX.052-852-0185



大阪市中央区南船場3-11-20 4F  
TEL.06-6251-9380 / FAX.06-6251-9959



岡山市南区西市115-7  
TEL.086-245-1433 / FAX.086-245-7200



広島市南区霞2-9-6  
TEL.082-255-7811 / FAX.082-255-7838



福岡市博多区麦野5-20-3  
TEL.092-592-3826 / FAX.092-592-3768



スミノエグループのロゴが新しく生まれ変わりました。

## 株式会社 スミノエ

- 本社 〒550-0013 大阪市西区新町2-4-2 なにわ筋SIAビル6F ☎06(6537)6301
- 管理本部 ■MD本部 ■営業本部
- 北日本支社 〒060-0007 札幌市中央区北7条西13-9-1 塚本ビル7号館2F ☎011(208)5631
- 札幌営業部 〒060-0007 札幌市中央区北7条西13-9-1 塚本ビル7号館2F ☎011(208)5631
- 苫小牧営業部 〒053-0833 苫小牧市日新町1-1-1 ☎0144(74)7714
- 旭川営業所 〒078-8241 旭川市豊岡11条6-3-11 ☎0166(32)6401
- 北見営業所 〒090-0054 北見市双葉町1-4-1 ☎0157(36)6386
- 帯広営業所 〒080-0023 帯広市西13条南13-4-1 ☎0155(22)4131
- 函館営業所 〒041-0811 函館市富岡町2-43-10 ☎0138(44)3006
- 仙台営業部 〒983-0034 仙台市宮城野区扇町3-1-25 ☎022(237)0255
- 青森営業所 〒030-0947 青森市浜館1-6-13 ☎017(744)5121
- 郡山営業所 〒963-0201 郡山市大槻町字古屋敷27遠藤ビル103号 ☎024(962)2111
- 盛岡営業所 〒020-0117 盛岡市緑ヶ丘3-18-15 ☎019(663)2793
- 東日本支社 〒141-0031 東京都品川区西五反田2-30-4 BR五反田ビル4F ☎03(5434)2928
- 第一ブロック ☎03(5434)6903
- 第二ブロック ☎03(5434)6771
- 横浜営業所 〒222-0033 横浜市港北区新横浜2-5-5 住友不動産新横浜ビル12F ☎045(478)6344
- 千葉営業所 〒260-0013 千葉市中央区中央1-11-1 千葉中央ツインビル1号館902号 ☎043(223)7102
- 北関東営業所 〒331-0812 さいたま市北区宮原町2-23-11 ツミタビル1F ☎048(665)2231
- 静岡営業所 〒422-8055 静岡市駿河区寿町7-17-2 ☎054(283)1111

## 住江織物株式会社

- 本社 〒542-8504 大阪市中央区南船場3-11-20
- 東京支店 〒141-8534 東京都品川区西五反田2-30-4 BR五反田ビル6F
- 大阪支店 〒542-8504 大阪市中央区南船場3-11-20

<https://suminoe.jp/>

- 西日本支社 〒550-0013 大阪市西区新町2-4-2 なにわ筋SIAビル1F ☎06(6537)6320
- 大阪営業部 ■コントラクト部 ☎06(6537)6320
- 京都営業所 〒602-0042 京都市上京区新町通今出川上元新在家町167番地2 ☎075(414)2550
- 神戸営業所 〒652-0802 神戸市兵庫区水木通8-1-24 サンライフ水木1F ☎078(579)6511
- 名古屋営業部 〒466-0034 名古屋市中区明和区月町3-20 ☎052(853)3519
- 金沢営業所 〒921-8062 金沢市新保本5-107 ☎076(249)4911
- 岡山営業部 〒700-0953 岡山市南区西市115-7 ☎086(245)7770
- 広島営業部 〒734-0037 広島市南区霞2-9-6 ☎082(255)7811
- 福岡営業部 〒812-0882 福岡市博多区麦野5-20-3 ☎092(592)3764
- 北九州営業所 〒802-0804 北九州市小倉南区下城野2-6-22 ネット下城野1号 ☎093(931)3112
- 開発部
- 東日本開発部・東日本商環境開発部  
〒141-0031 東京都品川区西五反田2-30-4 BR五反田ビル4F ☎03(5434)2928
- 西日本開発部・西日本商環境開発部  
〒550-0013 大阪市西区新町2-4-2 なにわ筋SIAビル4F ☎06(6537)6317
- リビング部
- 東日本リビング部 〒141-0031 東京都品川区西五反田2-30-4 BR五反田ビル5F ☎03(5434)6725
- 西日本リビング部 〒550-0013 大阪市西区新町2-4-2 なにわ筋SIAビル4F ☎06(6537)6321

価格には消費税が含まれておりません。

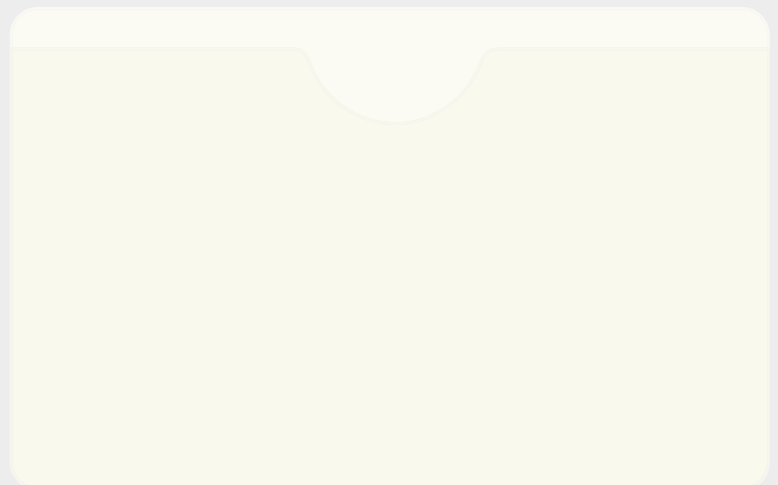
- ※仕様・規格につきましては、予告なく変更する場合があります。
- ※掲載写真は印刷物のため、現物と多少色相が異なる場合があります。
- ※掲載されている写真は、無断複製・転載禁止です。
- ※掲載商品の価格および仕様は本見本帳発行時(2023年7月)のものです。





more information here!

ロールカーペットシリーズ  
**Carpet Concierge** のご紹介  
<http://suminoe-carpet.com/>



Carpet  
Concierge

カーペットコンシェルジュ

vol.6