

ECOS iD-4600

Alpine Crust アルパインクラスト



EcoPro Awards

「第4回エコプロアワード」

経済産業大臣賞 受賞

第22回グリーン購入大賞
大賞受賞



GPN Green Purchasing Network

「第22回グリーン購入大賞」

プラスチック資源循環特別部門

大賞受賞(2021年度)



iD-4602

iD-4604



ライムストーンを生み出す遥かなる時間の蓄積は、
柔らかな色合いを纏う。

Soft hues are evoked over the long stretch of time
required to create limestone.

ECOS iD-4600

Alpine Crust アルパインクラスト

iD-4602



流し貼り

同系色の移り変わりが、貼り分けた際のアクセントになる無地調・石目柄です。
クールで無機質な内装や、暖かみのある木目調の内装とも合わせやすいデザインです。

Monochromatic shifts within this plain, stone-grain pattern become a contrasting accent when placed together.
This design combines easily with both cool, inorganic interior finishes and warm, wood-style ones.



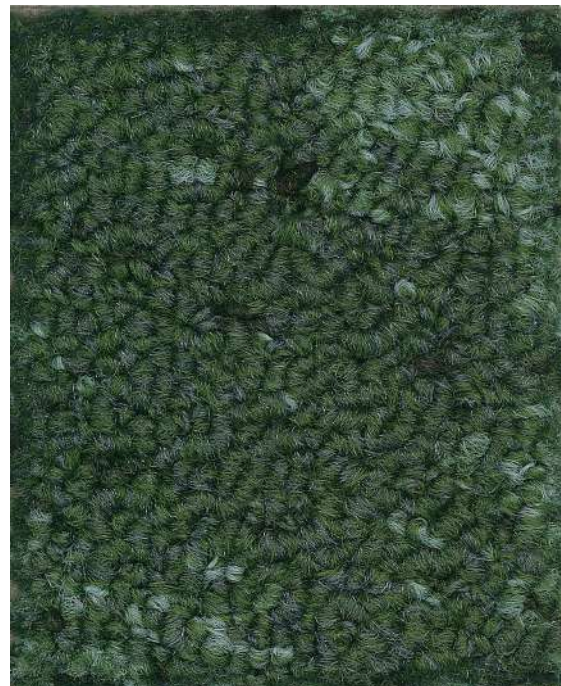
iD-4601



iD-4602



iD-4603



iD-4604



iD-4603

iD-4601

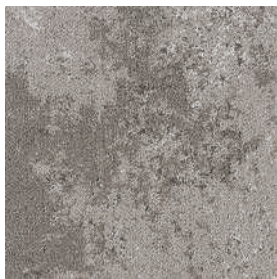
iD-4602



流し貼り



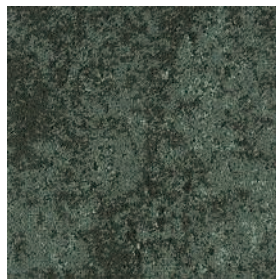
iD-4601



iD-4602



iD-4603



iD-4604



iD-4602



帯松貼り

iD-4603

iD-4602

iD-4604

iD-4601



流し貼り

ECOS iD-4600 Alpine Crust アルパインクラスト

仕様

品 種	タフテッド
組 成	ナイロン(原着)100%
パイル形状	ハイ&ローループ
パイル長	6.5/3.0mm (±0.5mm)
密 度	G1/10 S31/10cm
全 厚	10.0mm (±0.5mm)
寸 法	50cm×50cm
バックング	特殊 PVCリサイクルバックング
防 炎	E2210373
制電性	1000v 以下
	JIS L 4406(合成底)23°C 25%RH
再生材比率	59%
CO ₂ 削減率	15%
配 色	4配色
1ケース	14 枚入り(3.5㎡) 19kg
価 格	12,800円/㎡

(表示価格は消費税を含みません)

SPECIFICATION

Product	Tufted High & Low Loop
Yarn	Solution Dyed Nylon
Pile weight	1,020g/㎡
Pile height	6.5/3.0mm (±0.5mm)
Gauge	1/10"
Total thickness	10.0mm (±0.5mm)
Dimension	50cm×50cm
Backing	Recycled PVC ECOS®
Antistatic property	<1.0kv
	JIS L 4406 synthetic sole
Recycle content	59%
CO ₂ Reduction	15%
Color Variation	4
Packing	14 pieces (3.5㎡) per case, 19kg



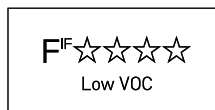
Post-consumer
Regenerated PVC Backing



Total regenerated
material content



Reduction of CO₂
emission



※ECOS iD-4600は、回収・リサイクルが可能です。回収にかかる費用につきましてはお客様にご負担して頂くことになります。
リニューアルに際して、廃タイルカーペットの撤去・廃棄・回収・リサイクルにつきましては、<http://carpet-tiles.jp/> よりお問い合わせください。

※特殊PVC(リサイクルバックング)は、市場から使用済みタイルカーペットを回収し、バックング材として再生する「ECOS Recycle System」です。ECOS® is our recycled PVC backing from waste carpet tiles.

施工上の注意

※施工方法は全面接着工法を標準とします。接着剤はシーザーボンドをご使用ください。
※コンクリート系下地の場合、湿気(水分率8%以上が目安)があると塩ビ樹脂中に含まれる可塑性が分解して、臭気(アルコール系)が発生することがあります。水分率が高い場合は、充分乾燥させてください。
※施工直後は、素材固有の臭いが気になる場合があります。換気に心掛けてください。

※ECOS タイルカーペットシリーズは、高い再生材比率などの優れた環境性能と、経済性、意匠性を合わせ持った、次世代タイルカーペットのスタンダードとして、「2011年度グッドデザイン賞」を受賞、また2021年度に環境負荷低減への取り組みが評価され、「第4回エコプロアワード 経済産業大臣賞」と「第22回グリーン購入大賞 プラスチック資源循環特別部門大賞」を受賞致しました。
※ロットにより色が多少異なる場合があります。 ※見本帳やサンプルと、製品の色が若干異なる場合があります。ご了承ください。

※仕様・規格につきましては、予告なく変更する場合があります。
※掲載写真は印刷物のため、現物と多少色相が異なる場合があります。
※掲載商品の価格および仕様は本見本帳発行時(2022年4月)のもので、
※掲載されている写真は無断複製・転載禁止です。 ※表示価格は消費税を含みません。

INSTALLATION SUGGESTION



流し貼り
monolithic



市松貼り
quarter turn



アシュラー貼り
ashlar



ブリック貼り
brick



このサンプル帳は環境に優しい
植物油インクで印刷しています。

タイルカーペット
iDシリーズのご紹介
more
information
here!



SUMINOE

CODE NO.971-54970'22.04.NA

ECOS iD-4700

Ball's Pyramid ボールズピラミッド



EcoPro Awards

「第4回エコプロアワード」

経済産業大臣賞 受賞



第22回グリーン購入大賞
大賞受賞

「第22回グリーン購入大賞」

プラスチック資源循環特別部門

大賞受賞(2021年度)



iD-4704

流し貼り

大地の噴火や積層、隆起、そして風化。

悠久の時の流れの中でできた、大地の造形が描く幾何学的な美しさ。

それは自然が刻んだ鼓動の証。

The eruptions, lamination, protrusions, and weathering on the earth.

The geometric beauty that the earth's shape creates within the eternal flow of time.

It's a symbol of the heartbeat carved in by nature.



ECOS iD-4700

Ball's Pyramid ボールズピラミッド

iD-4701



流し貼り

自然が描く地層の表情をモダンに捉えたデザインです。
柄をランダムに見え隠れさせることで、幾何柄タイルでありながら大らかで柔らかい印象を与えます。

This design captures the look of the earth's layers with a modern feel.
By randomly slipping in and out of view, the pattern on this geometric tile gives a soft, serene impression.



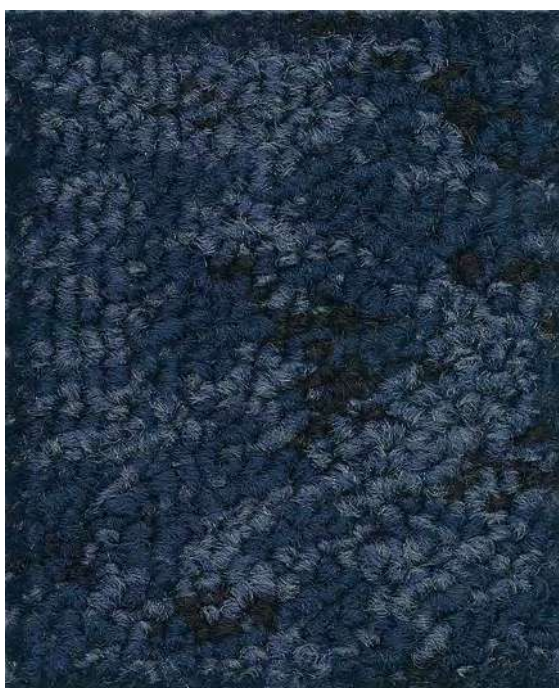
iD-4701



iD-4702



iD-4703



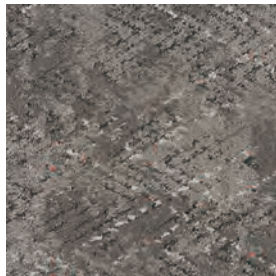
iD-4704



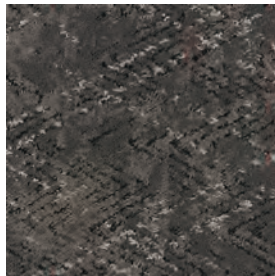
iD-4702
↑↑
↑↑
市松貼り



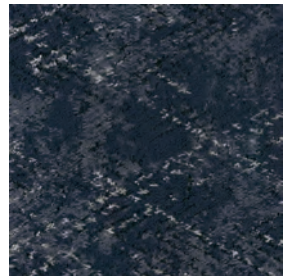
iD-4701



iD-4702



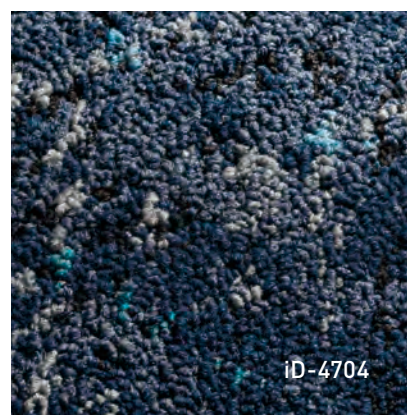
iD-4703



iD-4704



iD-4701
↑→
→↑
市松貼り



iD-4704



ECOS iD-4700 Ball's Pyramid ホールズピラミッド

仕様

品 種	タフテッド
組 成	ナイロン(原着)100%
パイル形状	ハイ&ローループ
パイル長	6.5/3.0mm (±0.5mm)
密 度	G1/10 S31/10cm
全 厚	10.0mm (±0.5mm)
寸 法	50cm×50cm
バックング	特殊 PVCリサイクルバックング
防 炎	E2210374
制電性	1000v 以下
	JIS L 4406(合成底)23°C 25%RH
再生材比率	58%
CO ₂ 削減率	15%
配 色	4配色
1ケース	14 枚入り(3.5㎡) 19kg
価 格	12,800円/㎡

(表示価格は消費税を含みません)

SPECIFICATION

Product	Tufted High & Low Loop
Yarn	Solution Dyed Nylon
Pile weight	1,030g/㎡
Pile height	6.5/3.0mm (±0.5mm)
Gauge	1/10"
Total thickness	10.0mm (±0.5mm)
Dimension	50cm×50cm
Backing	Recycled PVC ECOS®
Antistatic property	<1.0kv
	JIS L 4406 synthetic sole
Recycle content	58%
CO ₂ Reduction	15%
Color Variation	4
Packing	14 pieces (3.5㎡) per case, 19kg



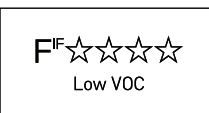
Post-consumer
Regenerated PVC Backing



Total regenerated
material content



Reduction of CO₂
emission



※ECOS iD-4700は、回収・リサイクルが可能です。回収にかかる費用につきましてはお客様にご負担して頂くことになります。リニューアルに際して、廃タイルカーペットの撤去・廃棄・回収・リサイクルにつきましては、<http://carpet-tiles.jp/> にお問い合わせください。

※特殊PVC(リサイクルバックング)は、市場から使用済みタイルカーペットを回収し、バックング材として再生する「ECOS Recycle System」です。ECOS® is our recycled PVC backing from waste carpet tiles.

施工上の注意

※施工方法は全面接着工法を標準とします。接着剤はシーザーボンドをご使用ください。

※コンクリート系下地の場合、湿気(水分率8%以上が目安)があると塩ビ樹脂中に含まれる可塑性剤が分解して、臭気(アルコール系)が発生することがあります。水分率が高い場合は、充分乾燥させてください。

※施工直後は、素材固有の臭いが気になる場合があります。換気に心掛けてください。

※ECOS タイルカーペットシリーズは、高い再生材比率などの優れた環境性能と、経済性、意匠性を合わせ持った、次世代タイルカーペットのスタンダードとして、「2011年度グッドデザイン賞」を受賞、また2021年度に環境負荷低減への取り組みが評価され、「第4回エコプロアワード 経済産業大臣賞」と「第22回グリーン購入大賞 プラスチック資源循環特別部門大賞」を受賞致しました。※ロットにより色が多少異なる場合があります。 ※見本帳やサンプルと、製品の色が若干異なる場合があります。ご了承ください。

※仕様・規格につきましては、予告なく変更する場合があります。

※掲載写真は印刷物のため、現物と多少色相が異なる場合があります。

※掲載商品の価格および仕様は本見本帳発行時(2022年4月)のものです。

※掲載されている写真は無断複製・転載禁止です。 ※表示価格は消費税を含みません。

INSTALLATION SUGGESTION



流し貼り
monolithic



市松貼り
quarter turn



アシュラー貼り
ashlar



ブリック貼り
blick



このサンプル帳は環境に優しい
植物油インクで印刷しています。

タイルカーペット
iDシリーズのご紹介
more
information
here!



SUMINOE

CODE NO.971-54989*22.04.NA

ECOS iD-4800

Lord Howe ロードハウ



EcoPro Awards

「第4回エコプロアワード」

経済産業大臣賞 受賞



「第22回グリーン購入大賞」

プラスチック資源循環特別部門

大賞受賞(2021年度)



ID-4801 希少貼り

地球という惑星を証明するグラニット。

成り立ちの中で様々な色がミックスされ美しい模様を紡ぎだす大陸の作品。

Granite: proof of the earth as a planet.

A continental work of art that mixes colors and creates beautiful patterns as it forms.

ECOS iD-4800

Lord Howe ロードハウ

iD-4804



剥し貼り

鉱物をモチーフに、キラキラとしたミックス感を表現しました。
ベーシックカラーを基調としながら、繊細に取り入れたポイントカラーが空間を彩ります。
オフィスやホテルなど、様々な空間に合わせてやすいデザインです。

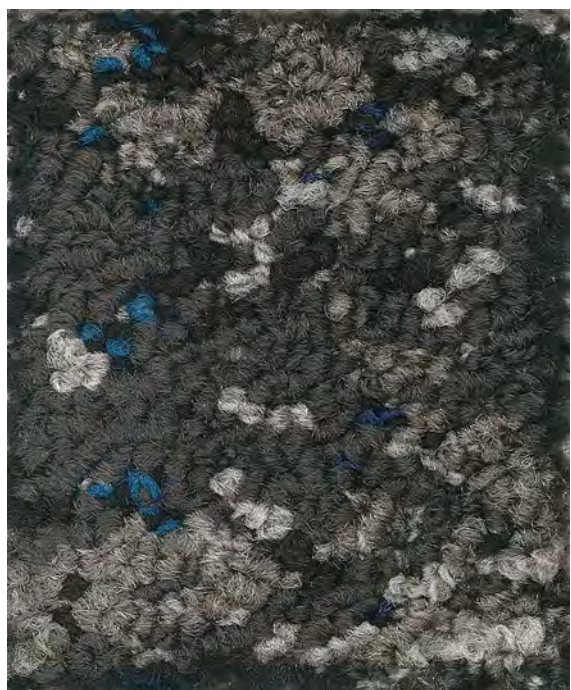
The mineral-like motif expresses a twinkling, mixed feel.
Delicate highlight colors added to simple base tones light up the space they're in.
This design works well in various spaces, such as offices and hotels.



iD-4801



iD-4802



iD-4803



iD-4804



iD-4801



iD-4802



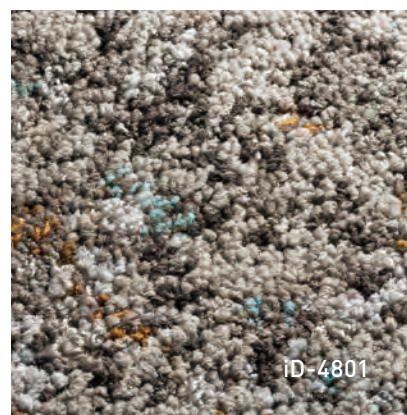
iD-4803



iD-4804



iD-4804
市松貼り



iD-4801



ECOS iD-4800 Lord Howe ロードハウ

仕様

品 種	タフテッド
組 成	ナイロン(原着)100%
パイル形状	ハイ&ローループ
パイル長	6.5/3.0mm (±0.5mm)
密 度	G1/10 S31/10cm
全 厚	9.5mm (±0.5mm)
寸 法	50cm×50cm
バックング	特殊 PVCリサイクルバックング
防 炎	E2210375
制電性	1000v 以下
JIS L 4406(合成底)23°C 25%RH	
再生材比率	59%
CO ₂ 削減率	15%
配 色	4配色
1ケース	16枚入り(4㎡) 22kg
価 格	12,800円/㎡

(表示価格は消費税を含みません)

SPECIFICATION

Product	Tufted High & Low Loop
Yarn	Solution Dyed Nylon
Pile weight	1,020g/㎡
Pile height	6.5/3.0mm (±0.5mm)
Gauge	1/10"
Total thickness	9.5mm (±0.5mm)
Dimension	50cm×50cm
Backing	Recycled PVC ECOS®
Antistatic property	<1.0kv
JIS L 4406 synthetic sole	
Recycle content	59%
CO ₂ Reduction	15%
Color Variation	4
Packing	16 pieces (4㎡) per case, 22kg



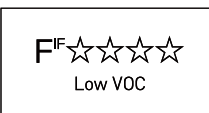
Post-consumer
Regenerated PVC Backing



Total regenerated
material content



Reduction of CO₂
emission



※ECOS iD-4800は、回収・リサイクルが可能です。回収にかかる費用につきましてはお客様にご負担して頂くことになります。リニューアルに際して、廃タイルカーペットの撤去・廃棄・回収・リサイクルにつきましては、<http://carpet-tiles.jp/> にお問い合わせください。

※特殊PVC(リサイクルバックング)は、市場から使用済みタイルカーペットを回収し、バックング材として再生する「ECOS Recycle System」です。ECOS® is our recycled PVC backing from waste carpet tiles.

施工上の注意

※施工方法は全面接着工法を標準とします。接着剤はシーザーボンドをご使用ください。
※コンクリート系下地の場合、湿気(水分率8%以上が目安)があると塩ビ樹脂中に含まれる可塑性が分解して、臭気(アルコール系)が発生することがあります。水分率が高い場合は、充分乾燥させてください。
※施工直後は、素材固有の臭いが気になる場合があります。換気に心掛けてください。

※ECOS タイルカーペットシリーズは、高い再生材比率などの優れた環境性能と、経済性、意匠性を合わせ持った、次世代タイルカーペットのスタンダードとして、「2011年度グッドデザイン賞」を受賞、また2021年度に環境負荷低減への取り組みが評価され、「第4回 エコプロアワード 経済産業大臣賞」と「第22回 グリーン購入大賞 プラスチック資源循環特別部門大賞」を受賞致しました。※ロットにより色が多少異なる場合があります。 ※見本帳やサンプルと、製品の色が若干異なる場合があります。ご了承ください。

※仕様・規格につきましては、予告なく変更する場合があります。
※掲載写真は印刷物のため、現物と多少色相が異なる場合があります。
※掲載商品の価格および仕様は本見本帳発行時(2022年4月)のもです。
※掲載されている写真は無断複製・転載禁止です。 ※表示価格は消費税を含みません。

INSTALLATION SUGGESTION



流し貼り
monolithic



市松貼り
quarter turn



アシュラー貼り
ashlar



ブリック貼り
blck



このサンプル帳は環境に優しい
植物油インクで印刷しています。

タイルカーペット
iDシリーズのご紹介
more
information
here!



SUMINOE

CODE NO.971-54997/22.04.NA

ECOS iD-4900EP

Milford Sound ミルフォードサウンド



EcoPro Awards

「第4回エコプロアワード」

経済産業大臣賞 受賞



「第22回グリーン購入大賞」

プラスチック資源循環特別部門

大賞受賞(2021年度)



iD-4903EP

iD-4904EP

iD-4902EP

iD-4901EP



アッシュレー貼り



大地に降り注ぐ恵みの雨。
時の流れと共に、再び雄大な海へと巡りゆく。

Pouring rain graces the earth.
As the tide of time flows,
it returns once again to the grand ocean.

ECOS iD-4900EP

Milford Sound ミルフォードサウンド

水が織りなす様々な姿をモチーフにしたデザインです。
同一品番内で色の見え方が異なり、落ち着きと上品さを与えます。

This design is inspired by the various shapes interwoven by water.
Within each product number, the tiles appear as slightly different colors,
giving a sense of tranquility and elegance.



様々な色の糸を使用した商品ですので、貼り生地の裁断位置によっては商品画像の色味と違って見えることがあります。



iD-4903EP

iD-4904EP



アジャスター貼り



iD-4901EP



iD-4902EP



iD-4903EP



iD-4904EP

ケースには、濃い色調のタイルと淡い色調のタイルが、ランダムに入っております。
施工後、柄に違和感がある場合は、部分的に差し替えることで自然な仕上りになります。



iD-4902EP

アッシュラー貼り



ECOS iD-4900EP Milford Sound ミルフォードサウンド

仕様

品 種	タフトッド
組 成	ナイロン(原着)100%
パイル形状	ハイ&ローループ
パイル長	6.0/3.0mm (±0.5mm)
密 度	G1/10 S35/10cm
全 厚	8.5mm (±0.5mm)
寸 法	25cm×100cm
バックング	特殊 PVCリサイクルバックング
防 炎	E2210376
制電性	1000v 以下
	JIS L 4406(合成底)23°C 25%RH
再生材比率	59%
CO ₂ 削減率	15%
配 色	4配色
1ケース	12 枚入り(3㎡) 17kg
価 格	13,200円/㎡

(表示価格は消費税を含みません)

SPECIFICATION

Product	Tufted High & Low Loop
Yarn	Solution Dyed Nylon
Pile weight	970g/㎡
Pile height	6.0/3.0mm (±0.5mm)
Gauge	1/10"
Total thickness	8.5mm (±0.5mm)
Dimension	25cm×100cm
Backing	Recycled PVC ECOS®
Antistatic property	<1.0kv
	JIS L 4406 synthetic sole
Recycle content	59%
CO ₂ Reduction	15%
Color Variation	4
Packing	12 pieces (3㎡) per case, 17kg



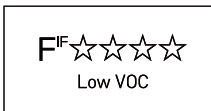
Post-consumer
Regenerated PVC Backing



Total regenerated
material content



Reduction of CO₂
emission



※ECOS iD-4900EPは、回収・リサイクルが可能です。回収にかかる費用につきましてはお客様にご負担して頂くこととなります。リニューアルに際して、廃タイルカーペットの撤去・廃棄・回収・リサイクルにつきましては、<http://carpet-tiles.jp/>よりお問い合わせください。

※特殊PVC(リサイクルバックング)は、市場から使用済みタイルカーペットを回収し、バックング材として再生する「ECOS Recycle System」です。ECOS® is our recycled PVC backing from waste carpet tiles.

施工上の注意

※施工方法は全面接着工法を標準とします。接着剤はシーザーボンドをご使用ください。
※コンクリート系下地の場合、湿気(水分率8%以上が目安)があると塩ビ樹脂中に含まれる可塑剤が分解して、臭気(アルコール系)が発生することがあります。水分率が高い場合は、充分乾燥させてください。
※施工後は、素材固有の臭いが気になる場合があります。換気にご注意ください。

※ECOS タイルカーペットシリーズは、高い再生材比率などの優れた環境性能と、経済性、意匠性を合わせ持った、次世代タイルカーペットのスタンダードとして、「2011年度グッドデザイン賞」を受賞、また2021年度に環境負荷低減への取り組みが評価され、「第4回エコプロアワード 経済産業大臣賞」と「第22回グリーン購入大賞 プラスチック資源循環特別部門大賞」を受賞致しました。※ロットにより色が多少異なる場合があります。 ※見本帳やサンプルと、製品の色が若干異なる場合があります。ご了承ください。

※仕様・規格につきましては、予告なく変更する場合があります。
※掲載写真は印刷物のため、現物と多少色相が異なる場合があります。
※掲載商品の価格および仕様は本見本帳発行時(2022年4月)のものです。
※掲載されている写真は無断複製・転載禁止です。 ※表示価格は消費税を含みません。

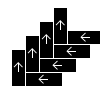
INSTALLATION SUGGESTION



流し貼り
monolithic



アッシュラー貼り
ashlar



ヘリンボーン貼り
herringbone



このサンプル帳は環境に優しい
植物油インクで印刷しています。

タイルカーペット
iDシリーズのご紹介
more
information
here!



SUMINOE

CODE NO.971-55004'22.04.NA