

LX
S E R I E S

SUMINOE

ECOS LX-2500

CREVICE クレビス

ECOS LX-2600

ASHLAR アシュラー

LX-2506

LX-2606

LX-2502

LX-2602

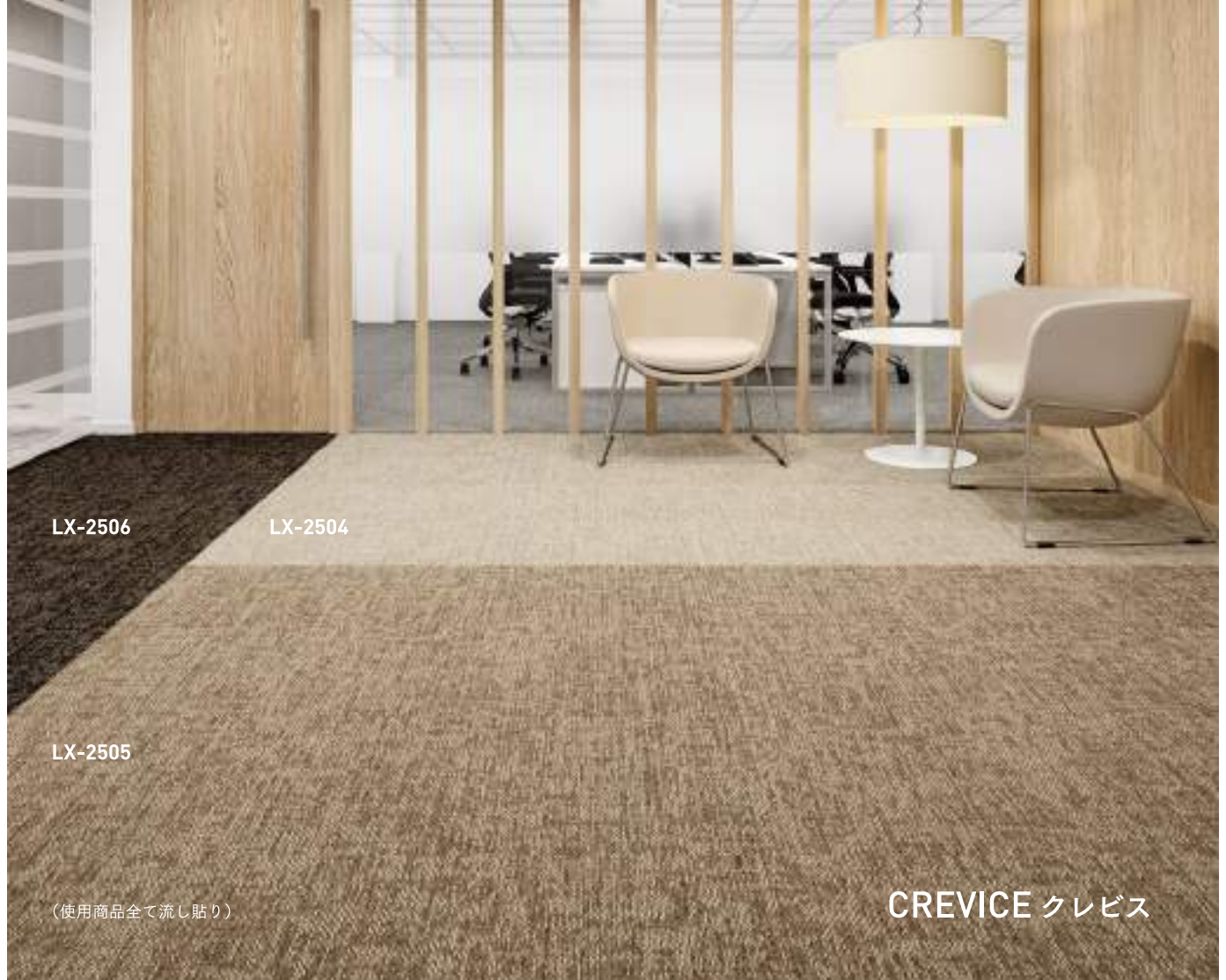
LX-2501

LX-2601

LX-2505

LX-2605

(使用商品全て流し貼り)



LX-2506

LX-2504

LX-2505

(使用商品全て流し貼り)

CREVICE クレビス



LX-2602

LX-2601

LX-2603

(使用商品全て流し貼り)

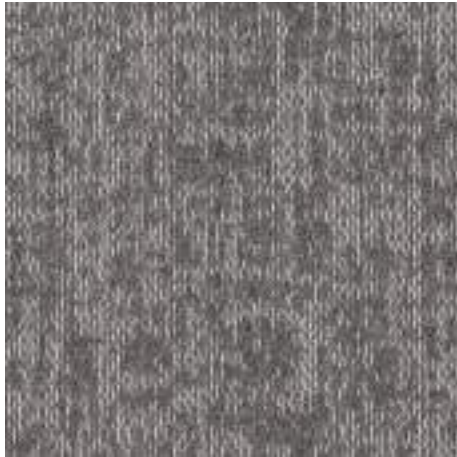
ASHLAR アシュラー

ECOS LX-2500

CREVICE クレビス

自然の中で経年変化する岩肌の表情をモチーフにしたデザインです。
方向性を感じさせない柄は、様々なシーンにもマッチします。

A design born from a rock surface aging for the course of nature.
A pattern that goes well with various interior scenes without any directional constraint.



LX-2501



LX-2504



LX-2502



LX-2505



LX-2503



LX-2506



ECOS LX-2600

ASHLAR アシュラー

石垣にみられる不規則な形の積み重ねを要素にしたデザインです。
繊細でありながら大胆さを感じる柄は、空間にアクセントを加えます。

A design that resembles a wall of irregular stones.

A product that gives accent to the ambience through a bold yet refined pattern.



LX-2601



LX-2604



LX-2602



LX-2605



LX-2603



LX-2606



LX-2501



LX-2604

LX-2601

LX-2504



LX-2502



LX-2605

LX-2602

LX-2505



LX-2503



LX-2606

LX-2603

LX-2506

貼り生地サンプルはLX-2500になります。
LX-2600と色は共通です。

LX-2502
(市松貼り)

LX-2605
(市松貼り)

ECOS LX-2500 CREVICE / LX-2600 ASHLAR

仕様

品 種	タフテッド
組 成	ナイロン(原着)100%
パイル形状	ハイ& ローループ
パイル長	5/3mm (±0.5mm)
密 度	G1/10 S40/10cm
全 厚	7mm (±0.5mm)
寸 法	50cm×50cm
バックング	特殊 PVC リサイクルバックング
防 炎	E2200389(LX-2500) E2200363(LX-2600)
制電性	1000v 以下
JIS L 4406(合成底) 23°C 25%RH	
再生材比率	71%
CO ₂ 削減率	26%
配 色	6配色×2柄
1ケース	20 枚入り(5㎡) 22kg
価 格	7,600円/㎡

(表示価格は消費税を含みません)

SPECIFICATION

Product	Tufted High & Low Loop
Yarn	Solution Dyed Nylon
Pile weight	520g/㎡
Pile height	5/3mm (±0.5mm)
Gauge	1/10"
Total thickness	7mm (±0.5mm)
Dimension	50cm×50cm
Backing	Recycled PVC ECOS®
Antistatic property	<1.0kv
JIS L 4406 synthetic sole	
Recycle content	71%
CO ₂ Reduction	26%
Color Variation	6 colors x 2 patterns
Packing	20 pieces (5㎡) per case , 22 kg



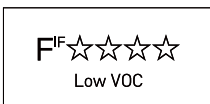
Post-consumer
Regenerated PVC Backing



Total regenerated
material content



Reduction of CO₂
emission



※1 CEマーク 商品をEU加盟国に輸出する際に必要な、加盟国の安全基準を満たすものに付けられる基準適合マーク。

※ECOS LX-2500・2600は、回収・リサイクルが可能です。回収にかかる費用につきましてはお客様にご負担して頂くことになります。
リニューアルに際して、廃タイルカーペットの撤去・廃棄・回収・リサイクルにつきましては、<http://carpet-tiles.jp/> よりお問い合わせください。
※特殊PVC(リサイクルバックング)は、市場から使用済みタイルカーペットを回収し、バックング材として再生する「ECOS Recycle System」です。
ECOS® is our recycled PVC backing from waste carpet tiles.

施工上の注意

※施工方法は全面接着工法を標準とします。接着剤はシーザーボンドをご使用ください。

※コンクリート系下地の場合、湿気(水分率8%以上が目安)があると塩化樹脂中に含まれる可塑剤が分解して、臭気(アルコール系)が発生することがあります。水分率が高い場合は、充分乾燥させてください。

※施工直後は、素材固有の臭いが気になる場合があります。換気に心掛けてください。

※ECOS タイルカーペットシリーズは、高い再生材比率などの優れた環境性能と、経済性、意匠性を合わせ持った、次世代タイルカーペットのスタンダードとして、「2011年度グッドデザイン賞」を受賞しました。

※ロットにより色が多少異なる場合があります。※見本帳やサンプルと、製品の色が若干異なる場合があります。ご了承ください。

※仕様・規格につきましては、予告なく変更する場合があります。※掲載写真は印刷物のため、現物と多少色相が異なる場合があります。

※掲載商品の価格および仕様は本見本帳発行時(2021年2月)のものです。

※掲載されている写真は無断複製・転載禁止です。※表示価格は消費税を含みません。

オプション加工

・「トリプルフレッシュ®II加工」「クレンゼ®加工」につきましては、受注生産で承ります。

・数量は300㎡以上からになります。

・詳しくは弊社営業所までお問い合わせください。

INSTALLATION SUGGESTION



monolithic



quarter turn



ashlar



blic



more
information
here!

SUMINOE

CODE NO.971-54687' 21.02.NA

ECOS LX-1800

TIDE タイド



LX-1809

流し貼り



LX-1808 + LX-1818 流し貼り

ECOS LX-1800 TIDE

仕様

品 種	タフテッド
組 成	ナイロン(原着)100%
パイル形状	ハイ&ローループ
パイル長	4.0/2.5mm (±0.5mm)
密 度	G1/10 S47/10cm
全 厚	6.5mm (±0.5mm)
寸 法	50cm×50cm
バックング	特殊 PVCリサイクルバックング
防 炎	E2160367
制電性	1000v 以下
JIS L 4406(合成底)23°C 25%RH	
再生材比率	70%
CO ₂ 削減率	25%
配 色	20配色
1ケース	20 枚入り(5㎡) 22kg
価 格	7,600円/㎡

(表示価格は消費税を含みません)

SPECIFICATION

Product	Tufted High & Low Loop
Yarn	Solution Dyed Nylon
Pile weight	520g/㎡
Pile height	4.0/2.5mm (±0.5mm)
Gauge	1/10"
Total thickness	6.5mm (±0.5mm)
Dimension	50cm×50cm
Backing	Recycled PVC ECOS®
Antistatic property	<1.0kv
JIS L 4406 synthetic sole	
Recycle content	70%
CO ₂ Reduction	25%
Color Variation	20
Packing	20 pieces (5㎡) per case, 22kg



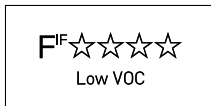
Post-consumer
Regenerated PVC Backing



Total regenerated
material content



Reduction of CO₂
emission



※1 CEマーク 商品をEU加盟国に輸出する際に必要な、加盟国の安全基準を満たすものに付けられる基準適合マーク。

※ECOS LX-1800は、回収・リサイクルが可能です。回収にかかる費用につきましてはお客様にご負担して頂くこととなります。
リニューアルに際して、廃タイルカーペットの撤去・廃棄・回収・リサイクルにつきましては、<http://carpet-tiles.jp/>よりお問い合わせください。
※特殊PVC(リサイクルバックング)は、市場から使用済みタイルカーペットを回収し、バックング材として再生する「ECOS Recycle System」です。
ECOS® is our recycled PVC backing from waste carpet tiles.

施工上の注意
※施工方法は全面接着工法を標準とします。接着剤はシーザーボンドをご使用ください。
※コンクリート系下地の場合、湿気(水分率8%以上が目安)があると塩と樹脂中に含まれる可塑剤が分解して、異臭(アルコール系)が発生することがあります。水分率が高い場合は、充分乾燥させてください。
※施工直後は、素材固有の臭いが気になる場合があります。換気に心掛けてください。

※ECOS タイルカーペットシリーズは、高い再生材比率などの優れた環境性能と、経済性、意匠性を合わせた、次世代タイルカーペットのスタンダードとして、「2011年度グッドデザイン賞」を受賞しました。
※ロットにより色が多少異なる場合があります。※見本板やサンプルと、製品の色が若干異なる場合があります。ご了承ください。

※仕様・規格につきましては、予告なく変更する場合があります。※掲載写真は印刷物のため、現物と多少色相が異なる場合があります。
※掲載商品の価格および仕様は本見本帳発行時(2021年2月)のもので、
※掲載されている写真は無断複製・転載禁止です。※表示価格は消費税を含みません。

オプション加工

- ・「トリプルフレッシュ®II加工」「クレンゼ®加工」につきましては、受注生産で承ります。
- ・数量は300㎡以上からになります。
- ・詳しくは弊社営業所までお問い合わせください。

INSTALLATION SUGGESTION



monolithic



quarter turn



ashlar



blic



more
information
here!

SUMINOE



LX-1801



LX-1802



LX-1805



LX-1806



LX-1809



LX-1810



LX-1813



LX-1814



LX-1817



LX-1818



LX-1803



LX-1804



LX-1807



LX-1808



LX-1811



LX-1812



LX-1815



LX-1816



LX-1819



LX-1820



LX-1709

LX-1707



流し貼り

ECOS LX-1700
SURF サーフ



LX-1201 ランダム貼り

ECOS LX-1200
CROSSROAD クロスロード

ECOS LX-1700 SURF

岸に打ち寄せる波をモチーフにした、ゆるやかな曲線柄のデザインです。
忙しい日々の足元を静かな波で潤します。



LX-1701



LX-1702



LX-1703



LX-1704



LX-1705



LX-1706



LX-1707



LX-1708



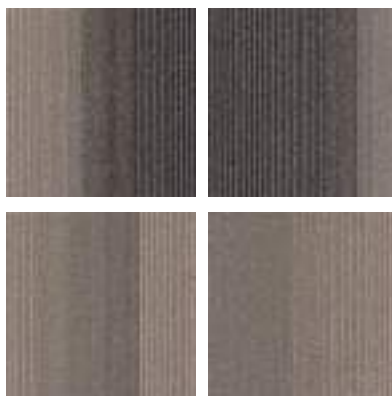
LX-1709

ECOS LX-1200 CROSSROAD

人々が行き交う都会的なイメージのデザインです。
4つのグラデーションからなる柄は、市松貼りやランダム貼りにすることで変化に富んだ空間を創り出します。



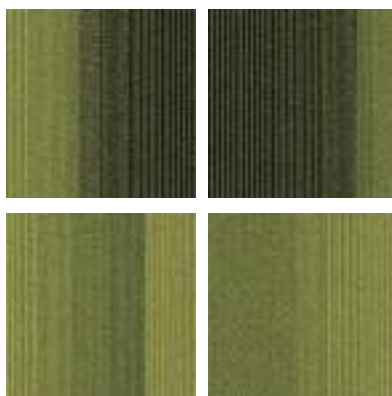
LX-1201



LX-1202

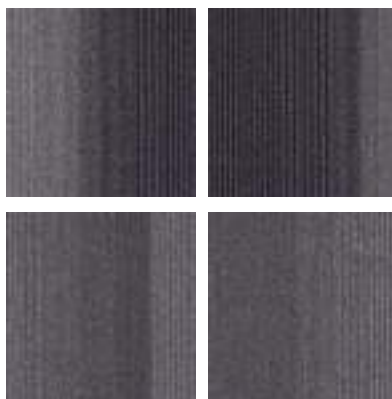


LX-1203



LX-1204





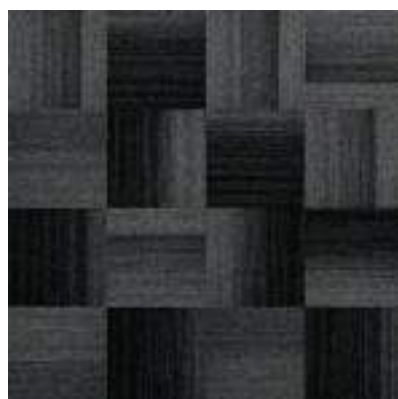
LX-1205



LX-1206



LX-1207



LX-1208

ケースには、濃い色調のタイルと淡い色調のタイルが、合計4種類ランダムに入っております。
※商品によりグラデーション位置が異なりますので柄はつながりません。市松貼り、もしくはランダムな市松貼りにより変化に富んだ空間を創り出します。
施工後、柄に違和感がある場合は、部分的に差し替えることで自然な仕上りになります。



LX-1703 + LX-1704



流し貼り



LX-1204



市松貼り



LX-1202 + LX-1203 + LX-1207 ランダム貼り



LX-1702



流し貼り

ECOS LX-1700 SURF / ECOS LX-1200 CROSSROAD

仕様	LX-1700	LX-1200	SPECIFICATION	LX-1700	LX-1200
品 種	タフテッド	タフテッド	Product	Tufted High & Low Loop	Tufted Level Loop
組 成	ナイロン(原着)100%	ナイロン(原着)100%	Yarn	Solution Dyed Nylon	Solution Dyed Nylon
パイル形状	ハイ&ローループ	レベルループ	Pile weight	520g/㎡	520g/㎡
パイル長	4.0/2.5mm (±0.5mm)	3.0mm (±0.5mm)	Pile height	4.0/2.5mm (±0.5mm)	3.0mm (±0.5mm)
密 度	G1/10 S43/10cm	G1/10 S46/10cm	Gauge	1/10"	1/10"
全 厚	6.5mm (±0.5mm)	6.0mm (±0.5mm)	Total thickness	6.5mm (±0.5mm)	6.0mm (±0.5mm)
寸 法	50cm×50cm	50cm×50cm	Dimension	50cm×50cm	50cm×50cm
バックング	特殊 PVC リサイクルバックング	特殊 PVC リサイクルバックング	Backing	Recycled PVC ECOS®	Recycled PVC ECOS®
防 炎	E2140094	E2160193	Antistatic property	<1.0kv	<1.0kv
制電性	1000v 以下	1000v 以下	JIS L 4406 synthetic sole		
	JIS L 4406(合成底) 23°C 25%RH		Recycle content	71%	71%
再生材比率	71%	71%	CO ₂ Reduction	26%	26%
CO ₂ 削減率	26%	26%	Color Variation	9	8
配 色	9配色	8配色	Packing	20 pieces (5㎡) per case, 22kg	20 pieces (5㎡) per case, 22kg
1ケース	20 枚入り(5㎡) 22kg	20 枚入り(5㎡) 22kg			
価 格	7,600円/㎡	7,600円/㎡			

(表示価格は消費税を含みません)



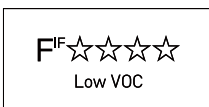
Post-consumer
Regenerated PVC Backing



Total regenerated
material content



Reduction of CO₂
emission



※1 CEマーク 商品をEU加盟国に輸出する際に必要な、加盟国の安全基準を満たすものに付けられる基準適合マーク。

※ECOS LX-1700・L200は、回収・リサイクルが可能です。回収にかかる費用につきましてはお客様にご負担して頂くことになります。
リニューアルに際して、廃タイルカーペットの撤去・廃棄・回収・リサイクルにつきましては、<http://carpet-tiles.jp/>よりお問い合わせください。
※特殊PVC(リサイクルバックング)は、市場から使用済みタイルカーペットを回収し、バックング材として再生する「ECOS Recycle System」です。
ECOS® is our recycled PVC backing from waste carpet tiles.

施工上の注意

※施工方法は全面接着工法を標準とします。接着剤はシーザーボンドをご使用ください。
※コンクリート系下地の場合、湿気(水分率8%以上が目安)があると塩結菌中に含まれる可溶性が分解して、異臭(アルコール系)が発生することがあります。水分率が高い場合は、充分乾燥させてください。
※施工直後は、素材固有の臭いが気になる場合があります。換気于心掛けてください。

※ECOS タイルカーペットシリーズは、高い再生材比率などの優れた環境性能と、経済性、意匠性を合わせた、次世代タイルカーペットのスタンダードとして、「2011年度グッドデザイン賞」を受賞しました。
※ロットにより色が多少異なる場合があります。※見本帳やサンプルと、製品の色が若干異なる場合があります。ご了承ください。

※仕様・規格につきましては、予告なく変更する場合があります。※掲載写真は印刷物のため、現物と多少色相が異なる場合があります。
※掲載商品の価格および仕様は本見本帳発行時(2021年2月)のもので、
※掲載されている写真は無断複製・転載禁止です。※表示価格は消費税を含みません。

オプション加工

・施工「トリプルフレッシュ®II加工」「クレンゼ®加工」につきましては、受注生産で承ります。
・数量は300㎡以上からになります。
・詳しくは弊社営業所までお問い合わせください。

INSTALLATION SUGGESTION

LX-1700



monolithic



quarter turn



ashlar



blic

LX-1200



non direction



quarter turn



more
information
here!

SUMINOE

CODE NO.971-54695' 21.02.NA

ECOS LX-1100

RANDOM ランダム

LX-1133

LX-1101

LX-1134





LX-1126 + LX-1130



ECOS LX-1100 RANDOM

仕様

品 種	タフテッド
組 成	ナイロン(原着)100%
パイル形状	ハイ&ローループ
パイル長	4.0/2.5mm (±0.5mm)
密 度	G1/10 S47/10cm
全 厚	6.5mm (±0.5mm)
寸 法	50cm×50cm
バックング	特殊 PVC リサイクルバックング
防 炎	E2110086
制電性	1000v 以下
JIS L 4406(合成底)23°C 25%RH	
再生材比率	71%
CO ₂ 削減率	26%
配 色	18配色
1ケース	20 枚入り(5㎡) 22kg
価 格	7,600円/㎡

(表示価格は消費税を含みません)

SPECIFICATION

Product	Tufted High & Low Loop
Yarn	Solution Dyed Nylon
Pile weight	520g/㎡
Pile height	4.0/2.5mm (±0.5mm)
Gauge	1/10"
Total thickness	6.5mm (±0.5mm)
Dimension	50cm×50cm
Backing	Recycled PVC ECOS®
Antistatic property	<1.0kv
JIS L 4406 synthetic sole	
Recycle content	71%
CO ₂ Reduction	26%
Color Variation	18
Packing	20 pieces (5㎡) per case, 22kg



Post-consumer
Regenerated PVC Backing



Total regenerated
material content



Reduction of CO₂
emission



Green Label
Plus



Eco-Friendly
Goods and
Service



Eco Mark by Japan
Environment
Association (Inc)



GOOD
DESIGN



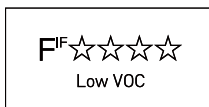
Flame retardant



Antistatic



防汚
撥水 Soil Resistant



FIF☆☆☆☆
Low VOC



CE Applicable



Made in Japan

※1 CEマーク 商品をEU加盟国に輸出する際に必要な、加盟国の安全基準を満たすものに付けられる基準適合マーク。

※ECOS LX-1100は、回収・リサイクルが可能です。回収にかかる費用につきましてはお客様にご負担して頂くこととなります。
リニューアルに際して、廃タイルカーペットの撤去・廃棄・回収・リサイクルにつきましては、<http://carpet-tiles.jp/>よりお問い合わせください。
※特殊PVC(リサイクルバックング)は、市場から使用済みタイルカーペットを回収し、バックング材として再生する「ECOS Recycle System」です。
ECOS® is our recycled PVC backing from waste carpet tiles.

施工上の注意

※施工方法は全面接着工法を標準とします。接着剤はシーザーボンドをご使用ください。
※コンクリート系下地の場合、湿気(水分率8%以上が目安)があると塩化樹脂中に含まれる可塑剤が分解して、異臭(アルコール系)が発生することがあります。水分率が高い場合は、充分乾燥させてください。
※施工直後は、素材固有の臭いが気になる場合があります。換気に心掛けてください。

※ECOS タイルカーペットシリーズは、高い再生材比率などの優れた環境性能と、経済性、意匠性を合わせ持った、次世代タイルカーペットのスタンダードとして、「2011年度グッドデザイン賞」を受賞しました。
※ロットにより色が多少異なる場合があります。※見本帳やサンプルと、製品の色が若干異なる場合があります。ご了承ください。

※仕様・規格につきましては、予告なく変更する場合があります。※掲載写真は印刷物のため、現物と多少色相が異なる場合があります。
※掲載商品の価格および仕様は本見本帳発行時(2021年2月)のもので、
※掲載されている写真は無断複製・転載禁止です。※表示価格は消費税を含みません。

オプション加工

・「トリプルフレッシュ®II加工」「クレンゼ®加工」につきましては、受注生産で承ります。
・数量は300㎡以上からになります。
・詳しくは弊社営業所までお問い合わせください。

INSTALLATION SUGGESTION



monolithic



quarter turn



ashlar



blic



more
information
here!

SUMINOE

ECOS LX-1100 RANDOM



LX-1131



LX-1121



LX-1126



LX-1122



LX-1127



LX-1101



LX-1123



LX-1124



LX-1125



LX-1102



LX-1128



LX-1132



LX-1103



LX-1133



LX-1129



LX-1134



LX-1130



LX-1135



LX-1302 流し貼り

ECOS LX-1300 MIST ミスト



LX-1508 流し貼り

ECOS LX-1500 QUARTZ クォーツ



LX-1409 流し貼り

ECOS LX-1400 FUSION フュージョン



LX-1613 流し貼り

ECOS LX-1600 SHADE シェード



LX-1005 流し貼り

ECOS LX-1000 STRIPE ストライプ



LX-1904 流し貼り

ECOS LX-1900 RICH PLAIN リッチプレーン



ECOS LX-1000 STRIPE / LX-1300 MIST / LX-1400 FUSION / LX-1500 QUARTZ / LX-1600 SHADE / LX-1900 RICH PLAIN

仕様

品 種	タフテッド
組 成	ナイロン(原着)100%
パイル形状	ハイ&ローループ
パイル長	4.0/2.5mm (±0.5mm) 4.0/3.5/2.5mm (±0.5mm) (LX-1900)
密 度	G1/10 S44/10cm (LX-1000のみS47/10cm)
全 厚	6.5mm (±0.5mm)
寸 法	50cm×50cm
バックング	特殊 PVCリサイクルバックング
防 炎	E2110086 / E2110175 / E2110176 / E2110177 / E2130204 / E2130215
制電性	1000v 以下
JIS L 4406(合成底)23°C 25%RH	
再生材比率	71%
CO ₂ 削減率	26%
配 色	34配色
1ケース	20 枚入り(5㎡) 22kg
価 格	7,600円/㎡

(表示価格は消費税を含みません)

SPECIFICATION

Product	Tufted High & Low Loop
Yarn	Solution Dyed Nylon
Pile weight	520g/㎡
Pile height	4.0/2.5mm (±0.5mm) 4.0/3.5/2.5mm (±0.5mm) (LX-1900)
Gauge	1/10"
Total thickness	6.5mm (±0.5mm)
Dimension	50cm×50cm
Backing	Recycled PVC ECOS®
Antistatic property	<1.0kv
JIS L 4406 synthetic sole	
Recycle content	71%
CO ₂ Reduction	26%
Color Variation	34
Packing	20 pieces (5㎡) per case, 22kg



Post-consumer
Regenerated PVC Backing



Total regenerated
material content



Reduction of CO₂
emission

Green Label Plus	Eco-Friendly Goods and Service	Eco Mark by Japan Environment Association (Inc)	GOOD DESIGN	Flame retardant
Antistatic	防汚 Soil Resistant	F☆☆☆☆ Low VOC	CE Applicable	Made in Japan

※1 CEマーク 商品をEU加盟国に輸出する際に必要な、加盟国の安全基準を満たすものに付けられる基準適合マーク。

※ECOS LX-1000・1300・1400・1500・1600・1900は、回収・リサイクルが可能です。回収にかかる費用につきましてはお客様にご負担して頂くことになります。
リニューアルに際して、廃タイルカーペットの撤去・廃棄・回収・リサイクルにつきましては、<http://carpet-tiles.jp/>よりお問い合わせください。
※特殊PVC(リサイクルバックング)は、市場から使用済みタイルカーペットを回収し、バックング材として再生する「ECOS Recycle System」です。
ECOS® is our recycled PVC backing from waste carpet tiles.

施工上の注意

※施工方法は全面接着工法を標準とします。接着剤はシーザーボンドをご使用ください。
※コンクリート系下地の場合、湿気(水分率8%以上が目安)があると塩ビ樹脂中に含まれる可塑剤が分解して、異臭(アルコール系)が発生することがあります。水分率が高い場合は、充分乾燥させてください。
※施工直後は、素材固有の臭いが気になる場合があります。換気に心掛けてください。

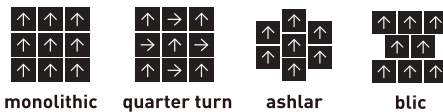
※ECOS タイルカーペットシリーズは、高い再生材比率などの優れた環境性能と、経済性、意匠性を合わせた、次世代タイルカーペットのスタンダードとして、「2011年度グッドデザイン賞」を受賞しました。
※ロットにより色が多少異なる場合があります。※見本帳やサンプルと、製品の色が若干異なる場合があります。ご了承ください。

※仕様・規格につきましては、予告なく変更する場合があります。※掲載写真は印刷物のため、現物と多少色相が異なる場合があります。
※掲載商品の価格および仕様は本見本帳発行時(2021年2月)のもので、※掲載されている写真は無断複製・転載禁止です。※表示価格は消費税を含みません。

オプション加工

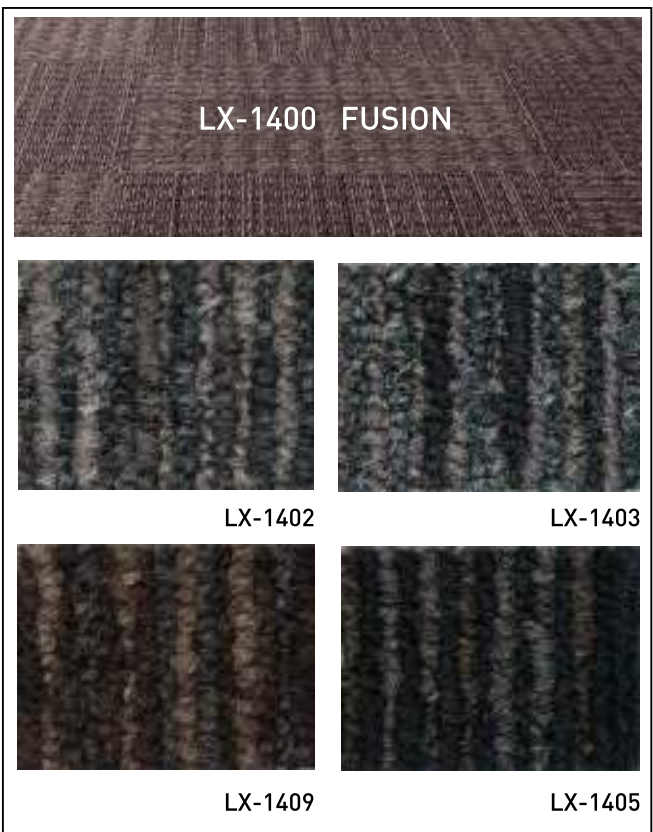
- ・「トリプルフレッシュ®II加工」「クレンゼ®加工」につきましては、受注生産で承ります。
- ・数量は300㎡以上からになります。
- ・詳しくは弊社営業所までお問い合わせください。

INSTALLATION SUGGESTION



more
information
here!

SUMINOE



ECOS LX-1000 STRIPE



LX-1001



LX-1008



LX-1005



LX-1002



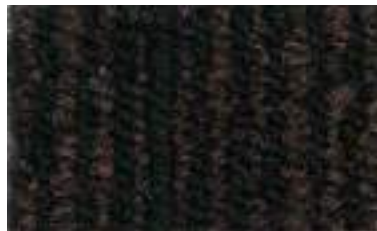
LX-1007



LX-1009



LX-1003



LX-1010



LX-1006



LX-1004

ECOS LX-1900 RICH PLAIN



LX-1901



LX-1902



LX-1903



LX-1904

SUMINOE

Suminoe Co., Ltd.

Shinmachi 2-4-2, Nishi-ku

Osaka 550-0013, Japan

Tel: +81(6)6537-6325 Fax: +81(6)6537-6311

Mail: global@sin.suminoe.co.jp

http://carpet-tiles.jp/

株式会社 **スミノエ**

<https://suminoe.jp/>

	郵便番号	所在地	電話番号
本社	550-0013	大阪市西区新町2-4-2 なにわ筋SIAビル6F ■管理本部 ■MD本部 ■営業本部	06(6537)6301
北日本支社	060-0007	札幌市中央区北7条西13-9-1 塚本ビル7号館2F	011(208)5631
札幌営業部	060-0007	札幌市中央区北7条西13-9-1 塚本ビル7号館2F	011(208)5631
苫小牧営業所	053-0833	苫小牧市日新町1-1-1	0144(74)7714
旭川営業所	078-8241	旭川市豊岡11条6-3-11	0166(32)6401
北見営業所	090-0054	北見市双葉町1-4-1	0157(36)6386
帯広営業所	080-0023	帯広市西13条南13-4-1	0155(22)4131
函館営業所	041-0811	函館市富岡町2-43-10	0138(44)3006
仙台営業部	983-0034	仙台市宮城野区扇町3-1-25	022(237)0255
青森営業所	030-0947	青森市浜館1-6-13	017(744)5121
郡山営業所	963-0201	郡山市大槻町字古屋敷27 遠藤ビル103号	024(962)2111
盛岡営業所	020-0117	盛岡市緑が丘3-18-15	019(663)2793
東日本支社	141-0031	東京都品川区西五反田2-30-4 BR五反田ビル4F ■第一ブロック ■第二ブロック	03(5434)2928 03(5434)6903 03(5434)6771
横浜営業所	222-0033	横浜市港北区新横浜2-5-5住友不動産新横浜ビル12F	045(478)6344
千葉営業所	260-0013	千葉市中央区中央1-11-1 千葉中央ツインビル1号館902号	043(223)7102
北関東営業所	331-0812	さいたま市北区宮原町2-23-11 ツミタビル1F	048(665)2231
静岡営業所	422-8055	静岡市駿河区寿町7-17-2	054(283)1111
西日本支社	550-0013	大阪市西区新町2-4-2 なにわ筋SIAビル1F ■コントラクト部	06(6537)6320 06(6537)6320
大阪営業部			
京都営業所	602-0042	京都市上京区新町通今出川上る元新在家町167番地2	075(414)2550
神戸営業所	652-0802	神戸市兵庫区水木通8-1-24 サンライフ水木1F	078(579)6511
名古屋営業部	466-0034	名古屋市昭和区明月町3-20	052(853)3519
金沢営業所	921-8062	金沢市新保本5-107	076(249)4911
岡山営業部	700-0953	岡山市南区西市115-7	086(245)7770
広島営業部	734-0037	広島市南区露2-9-6	082(255)7811
福岡営業部	812-0882	福岡市博多区麦野5-20-3	092(592)3764
北九州営業所	802-0804	北九州市小倉南区下城野2-6-22 ネット下城野1号	093(931)3112
開発部			
東日本開発部	141-0031	東京都品川区西五反田2-30-4 BR五反田ビル4F	03(5434)2928
東日本商環境開発部	141-0031	東京都品川区西五反田2-30-4 BR五反田ビル4F	03(5434)2928
西日本開発部	550-0013	大阪市西区新町2-4-2 なにわ筋SIAビル4F	06(6537)6317
西日本商環境開発部	550-0013	大阪市西区新町2-4-2 なにわ筋SIAビル4F	06(6537)6317
リビング部			
東日本リビング部	141-0031	東京都品川区西五反田2-30-4 BR五反田ビル5F	03(5434)6725
西日本リビング部	550-0013	大阪市西区新町2-4-2 なにわ筋SIAビル4F	06(6537)6321

住江織物株式会社

	郵便番号	所在地
本社	542-8504	大阪市中央区南船場3-11-20
東京支店	141-8534	東京都品川区西五反田2-30-4 BR五反田ビル6F
大阪支店	542-8504	大阪市中央区南船場3-11-20

価格には消費税が含まれておりません。

※仕様・規格につきましては、予告なく変更する場合があります。
※掲載写真は印刷物のため、現物と多少色相が異なる場合があります。
※掲載されている写真は、無断複製・転載禁止です。
※掲載商品の価格および仕様は本見本帳発行時(2021年3月)のものです。

SUMINOE

<https://suminoe.jp/>
<http://carpet-tiles.jp/>

CODE NO.971-54660' 21.03.NA