



HARIO

2015
SINCE 1921

HARIO株式会社

Japanese: <http://www.hario.com>

English: <http://www.hario.jp>

HARIO

検索

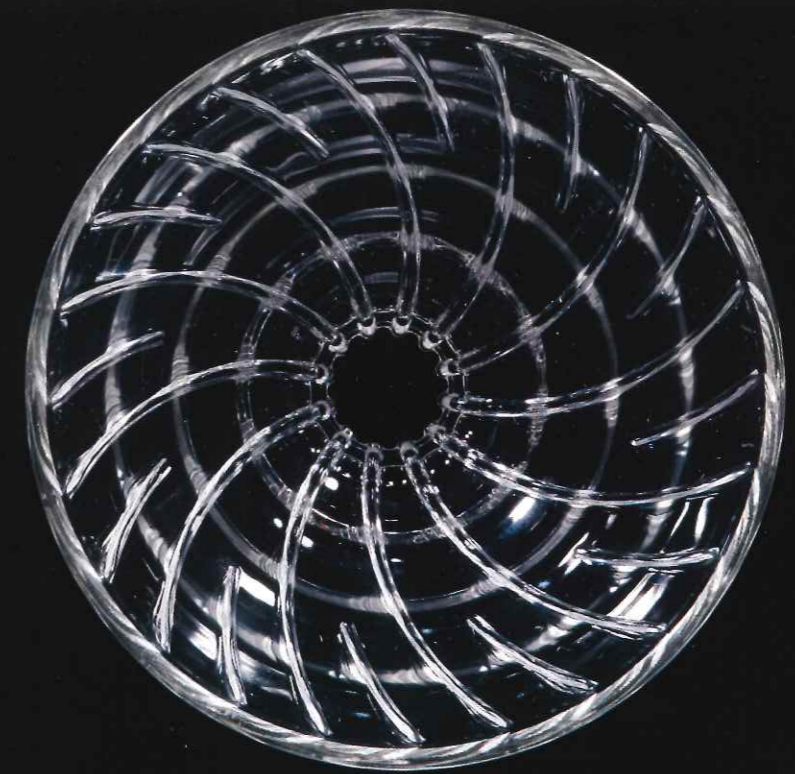
| | | | |
|-------------|---|-------------------|-------------------|
| 本社 | 〒103-0006 東京都中央区日本橋富沢町9-3 | TEL.03-5614-2101 | FAX.03-5614-2122 |
| 古河工場 | 〒306-0126 茨城県古河市諸川11371 | TEL.0280-76-0661 | FAX.0280-76-8617 |
| 大阪営業所 | 〒530-0044 大阪市北区東天満2-6-5 | TEL.06-6356-2141 | FAX.06-6356-2171 |
| 名古屋営業所 | 〒461-0002 名古屋市東区代官町 39-22 | TEL.052-979-7630 | FAX.052-979-7631 |
| HARIO 上海 | 中国上海市茂名南路 205 号瑞金大厦 1510 室 | TEL.021-6473-1333 | FAX.021-6473-5355 |
| HARIO KOREA | No.906,53 Yulgok-ro, Jongno-gu, Seoul 110-240 Korea | TEL.02-739-2115 | FAX.02-739-2125 |
| HARIOTG(台湾) | 台北市南京東路 3 段 261 號 6 樓 (台玻大樓) | TEL.02-2546-5889 | FAX.02-2546-1889 |
| HARIO ASIA | 10 Anson Road, #14-06, International Plaza Singapore 079903 | | |
| HARIO USA | 250 East First St., Suite 1200, Los Angeles, CA 90012 | | |
| ハリオ物流センター | 〒306-0126 茨城県古河市諸川11372-1 | | |
| オランダ物流センター | Warmonderweg 12-B 2171 AH Sassenheim The Netherlands | | |
| L.A 物流センター | 3040 East Victria St, Compton, CA 90221 USA | | |
| 上海物流センター | NO.1658, Lianyou Road, Minhang District, Shanghai 201107, China | | |

HARIO 2015
SINCE 1921

ISO 9001/14001

HARIO

HARIO。それはガラスの王様「玻璃王」のことです。私たちは、20世紀が生んだ優れたガラス、耐熱ガラスを用いて、暮らしにやさしい彩りと、新しい豊かさをおとどけてまいりました。これからも私たちは、真善美樂をモットーに21世紀も、さらに夢のある製品を提供してまいります。



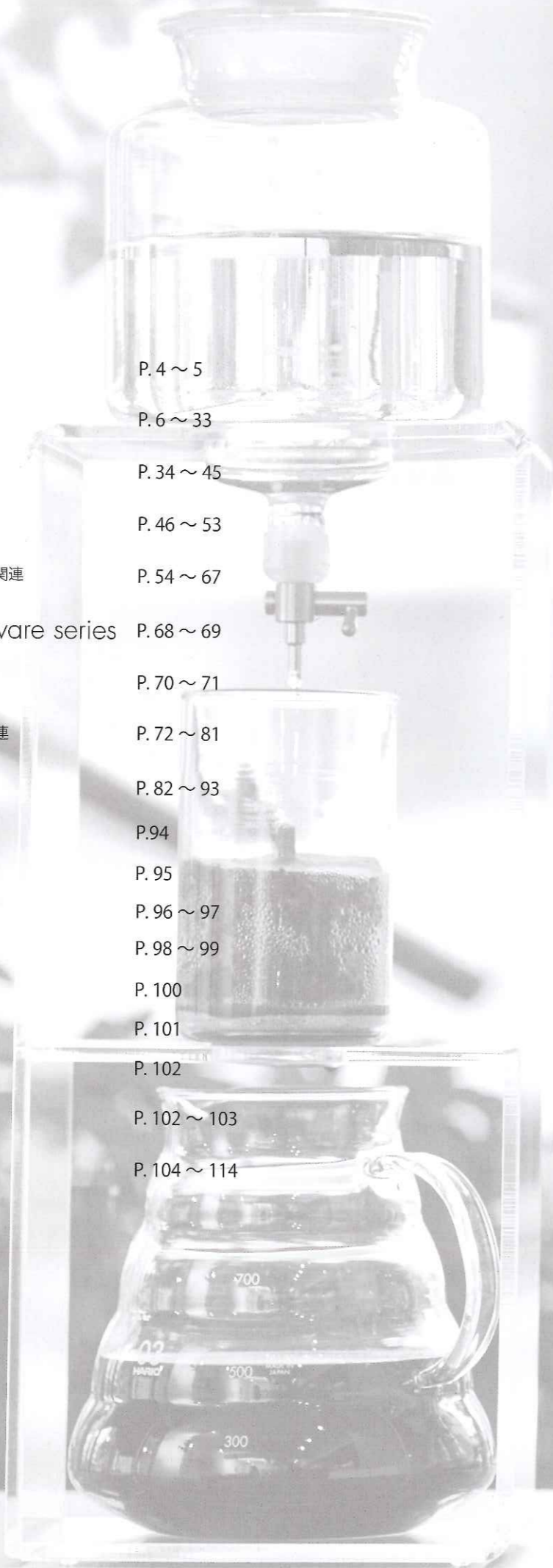
2015

Go to the next stage



Contents

| | |
|--|----------|
| カタログの見方 | P. 4 ~ 5 |
|  Coffee コーヒー関連  Tea ティー関連  Drink 酒器関連  Cook 調理器具・卓上関連  HARIO Oven range ware series  Olive wood series  Campaign キャンペーン関連  Spare Parts スペアパーツ Policy・Maintenance P.94 Technology P. 95 Material & Process P. 96 ~ 97 History・GOOD DESIGN P. 98 ~ 99 HARIO ホームページの紹介 P. 100 耐熱ガラスの特性 P. 101 法定品質表示について P. 102 電子レンジ・食器洗い乾燥機 でのご使用について P. 102 ~ 103 インデックス P. 104 ~ 114 | |



カタログについての確認事項

- カタログの表記内容は平成 27 年 1 月 1 日現在のものです。
- 製品の仕様は品質向上のため予告なしに変更する場合がありますのでご了承ください。
- カタログ掲載製品の色・柄は印刷物ですので、実物と多少異なる場合があります。
- 無断転用・転載を禁じます。

本ページスペックの見方

| | | | |
|-------------------------------|------------------------|--|-------------------|
| 品名 Description | V60 レンジサーバー 360 クリア | | 色記号 |
| 品番 Article number | XGS-36 TB | | Symbols for color |
| 本体価格 Price | ¥2,000 (本体価格) | | JAN コード No. |
| カートン入数 Quantity per carton | C/T24 020108 | | |
| 製品寸法 Measurement | 幅 130・奥 107・高 99 口径 77 | | 製品口径部 |
| | 実用容量 360ml 1 ~ 3 杯用 | | 製品容量 Capacity |
| | 材質：フタパッキン/シリコンゴム | | |
| 耐熱ガラス以外の部品素材 | | | |

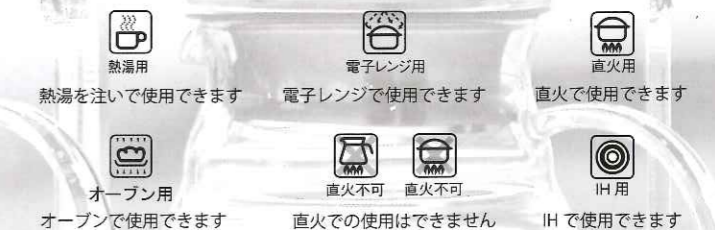
新製品: **new**

キャンペーン製品: **CAMPAIGN** 受注単位: 1C/T

製品の容量・寸法:
Symbolic expression of measurement

- ml : 容量を表示 (Capacity)
- 幅 : (Width) mm
- 奥 : (Depth) mm
- 高 : (Height) mm
- 径 : 直径を表示 (Diameter)
- 口径 : 製品の口径を表示
- C/T : 1カートンあたりの製品入り数
- JAN コード No. は下 6 桁のみ表示
(JAN コード No. 上 7 桁は 4977642)

使用区分マーク 主たる用途を表示しています。



製品の容量表示について

- ポット類: コーヒーやお茶類を入れて使用する際の実用容量表示
- 電子レンジ調理器類: 実際に使用する際の実用容量表示
- ガラス類・保存容器類: 満水容量表示

材質表示について

- 耐熱ガラス以外の部品素材の表示 (メッキ・塗装の表示はしていない)
- *同じ製品群の場合は一番最初の製品に材質表示

V60 coffee dripper

世界で認められている V60 ドリップコーヒー。

V型円すい形のわけ

V型円すい形のペーパーフィルターは、珈琲粉の層が深く、珈琲粉に注いだお湯が円すいの頂点に向かって流れるので豆の旨味をしっかりと抽出できます。



V60 透過ドリッパー 01 ホワイト
VD-01W

¥350 (本体価格)
C/T48 724204
幅 115・奥 100・高 82 口径 95
1～2 杯用
V60 計量スプーン付き
材質：本体・スプーン / ポリプロピレン
2007 年度グッドデザイン賞受賞



V60 透過ドリッパー 01 レッド
VD-01R

724228
2007 年度グッドデザイン賞受賞



V60 透過ドリッパー 02 ホワイト
VD-02W

¥400 (本体価格)
C/T48 724303
幅 137・奥 116・高 102 口径 116
1～4 杯用
V60 計量スプーン付き
2007 年度グッドデザイン賞受賞



V60 透過ドリッパー 02 レッド
VD-02R

724327
2007 年度グッドデザイン賞受賞



V60 透過ドリッパー 01 クリア
VD-01T

¥400 (本体価格)
C/T48 723016
幅 115・奥 100・高 82 口径 95
1～2 杯用
V60 計量スプーン付き
材質：本体 / AS 樹脂
スプーン / ポリプロピレン
2007 年度グッドデザイン賞受賞



V60 透過ドリッパー 02 クリア
VD-02T

¥450 (本体価格)
C/T48 723023
幅 137・奥 116・高 102 口径 116
1～4 杯用
V60 計量スプーン付き
2007 年度グッドデザイン賞受賞



V60 透過ドリッパー 03 クリア
VD-03T

¥650 (本体価格)
C/T36 723030
幅 157・奥 137・高 122 口径 137
1～6 杯用
V60 計量スプーン付き
2007 年度グッドデザイン賞受賞

Coffee



V60 Glass dripper & Pot • CLAIR



熱湯用

V60 耐熱ガラス透過ドリッパー N01
VDGN-01B

¥700 (本体価格)

C/T24 724747

幅129・奥110・高78 口径97

1~2杯用

材質:ホルダー/ポリプロピレン

V60 耐熱ガラス透過ドリッパー N02
VDGN-02B

¥800 (本体価格)

C/T24 724778

幅132・奥115・高96 口径115

1~4杯用

V60 glass dripper

V60 グラスドリッパー&ポット・クレール

ハンドドリップコーヒーをカジュアルに楽しんでいただくための「V60 グラスドリッパー&ポット・クレール」。
カラフルにターコイズ・コーラル・パープルの3色展開です。



電子レンジ用 直火不可



new

V60 グラスドリッパー&ポット・クレール
VGS-3512-TC

¥3,500 (本体価格)

C/T12 142534

幅133・奥101・高145

ドリッパー:1~2杯用

ポット実用容量360ml

V60計量スプーン・VCF-01M 40枚付き

材質:ホルダー/シリコンゴム
スプーン/ポリプロピレン

new

V60 グラスドリッパー&ポット・クレール
VGS-3512-CO

142527



new

V60 グラスドリッパー&ポット・クレール
VGS-3512-PU

142541

V60 透過ドリッパー-01 セラミック W
VDC-01W

¥1,200 (本体価格)

C/T40 723115

幅119・奥100・高82 口径95

1~2杯用

V60計量スプーン付き

材質:本体/磁器

スプーン/ポリプロピレン

2007年度グッドデザイン賞受賞

V60 透過ドリッパー-01 セラミック R
VDC-01R

¥1,800 (本体価格)

724013

2007年度グッドデザイン賞受賞

V60 透過ドリッパー-02 セラミック W
VDC-02W

¥1,500 (本体価格)

C/T36 723122

幅140・奥120・高102 口径116

1~4杯用

V60計量スプーン付き

2007年度グッドデザイン賞受賞

V60 透過ドリッパー-02 セラミック R
VDC-02R

¥2,000 (本体価格)

724037

2007年度グッドデザイン賞受賞



電子レンジ用 直火不可

カラードリッパー&ポット ホワイト
VDS-3012W

¥3,000 (本体価格)

C/T12 142251

幅130・奥107・高174

ドリッパー:1~2杯用

ポット実用容量360ml

V60計量スプーン・VCF-01M 40枚付き

材質:ドリッパー/磁器
フタ・ハンドルバンド・スプーン/
ポリプロピレンカラードリッパー&ポット レッド
VDS-3012R

142268

V60 ceramic dripper



熱湯用



V60 耐熱ガラス透過ドリッパー 01
VDG-01W

¥1,500 (本体価格)
C/T24 724402
幅 124・奥 110・高 78 口径 97
1～2 杯用
V60 計量スプーン付き
材質：ホルダー・スプーン/ポリプロピレン



V60 耐熱ガラス透過ドリッパー 01
VDG-01R

724464



V60 耐熱ガラス透過ドリッパー 01
VDG-01B

724419



V60 耐熱ガラス透過ドリッパー 02
VDG-02W

¥1,800 (本体価格)
C/T24 724426
幅 128・奥 115・高 95 口径 115
1～4 杯用
V60 計量スプーン付き



V60 耐熱ガラス透過ドリッパー 02
VDG-02R

724471



V60 耐熱ガラス透過ドリッパー 02
VDG-02B

724433



V60 耐熱ガラス透過ドリッパー 03
VDG-03B

¥2,000 (本体価格)
C/T24 724525
幅 165・奥 138・高 115 口径 136
1～6 杯用
V60 計量スプーン付き



V60 メタルドリッパー
VDM-02HSV

¥3,000 (本体価格)
C/T12 724129
幅 145・奥 120・高 90 口径 120
1～4 杯用
V60 計量スプーン付き
材質：本体/ステンレス
ホルダー/シリコーンゴム
スプーン/ポリプロピレン



V60 メタルドリッパー
VDM-02BC

¥4,500 (本体価格)
724136



V60 メタルドリッパー
VDM-02CP

¥5,600 (本体価格)
724143



V60 カバードリッパー
VDP-02CP

¥6,000 (本体価格)
C/T12 724150
幅 135・奥 120・高 92 口径 120
1～4 杯用
V60 計量スプーン付き
材質：本体/銅
取っ手/真鍮
スプーン/ポリプロピレン

V60 metal dripper

V60 コーヒードリッパーにこだわりのメタル仕様。

V60 ドリッパーのメタルシリーズです。ステンレス製のドリッパーは、シルバー・ブラック・カバーの3色展開。本格的な銅製のドリッパーもご用意しています。軽く丈夫で耐久性の高い金属製のドリッパーは、素材として熱伝導率が良く、抽出時に温まるのが早いので、ドリップがスムーズに行えます。

V60 glass dripper



電子レンジ用 直火不可

V60 coffee server



V60 コーヒーサーバー 450
VCS-01B

¥900 (本体価格)
C/T24 019119
幅162・奥114・高110 口径92
実用容量 (バンド下) 450ml
フタをしたまま電子レンジOK
材質: フタ・ハンドルバンド/ポリプロピレン



V60 コーヒーサーバー 700
VCS-02B

¥1,000 (本体価格)
C/T24 019126
幅180・奥125・高133 口径92
実用容量 (バンド下) 700ml
フタをしたまま電子レンジOK



V60 コーヒーサーバー 1000
VCS-03B

¥1,100 (本体価格)
C/T24 019133
幅185・奥137・高157 口径92
実用容量 (バンド下) 1,000ml
フタをしたまま電子レンジOK



V60 レンジサーバー 360
XVD-36B

¥900 (本体価格)
C/T24 019805
幅130・奥107・高106 口径85
実用容量 360ml 1~3杯用
フタをしたまま電子レンジOK
材質: フタ・ハンドルバンド/ポリプロピレン



V60 レンジサーバー 600
XVD-60B

¥950 (本体価格)
C/T24 019812
幅137・奥121・高128 口径85
実用容量 600ml 2~5杯用
フタをしたまま電子レンジOK



V60 レンジサーバー 800
XVD-80B

¥1,000 (本体価格)
C/T24 019829
幅143・奥132・高145 口径85
実用容量 800ml 2~6杯用
フタをしたまま電子レンジOK



V60 レンジサーバー 360 クリア
XGS-36TB

¥2,000 (本体価格)
C/T24 020108
幅130・奥107・高99 口径77
実用容量 360ml 1~3杯用
フタをしたまま電子レンジOK
材質: フタパッキン/シリコーンゴム
2007年度グッドデザイン賞受賞



V60 レンジサーバー 600 クリア
XGS-60TB

¥2,200 (本体価格)
C/T24 020115
幅145・奥121・高120 口径77
実用容量 600ml 2~5杯用
フタをしたまま電子レンジOK
2007年度グッドデザイン賞受賞



V60 レンジサーバー 800 クリア
XGS-80TB

¥2,400 (本体価格)
C/T24 020122
幅150・奥129・高138 口径77
実用容量 800ml 2~6杯用
フタをしたまま電子レンジOK
2007年度グッドデザイン賞受賞

業務用マシン対応安心設計のデカンタ。

注ぎやすく水切れの良い樹脂製の注ぎ口です。フタの開閉は楽々ワンタッチ式。ハンドルは2バンド構造の安心設計です。耐熱ガラス製なので熱湯洗浄OK。衛生的に使用できます。



取り外し可能なキャップ付き

洗いやすい広口形状



熱湯用



ハリオコーヒーデカンタ 1800
CDH-18CBR

¥2,500 (本体価格)
C/T12 171527
幅210・奥165・高173 口径90
実用容量 (バンド下) 1,800ml
材質: フタ・ハンドル/ポリプロピレン
バンド/ステンレス



注ぎやすい細口コーヒードリップケトル。

注ぎ口の細いドリッパーはお湯の量やスピードがコントロールしやすく、おいしいコーヒーを淹れるのに役立ちます。

Coffee kettle



IH ヒーターでの使用OK
※ VKB-90CP は IH 不可



V60 ドリップケトル・ヴォーノ
VKB-100HSV

¥3,800 (本体価格)
C/T12 021136
幅295・奥144・高130 口径77
実用容量 600ml
材質: 本体・フタ/ステンレス
フタツマミ/取っ手/フェノール樹脂



V60 ドリップケトル・ヴォーノ
VKB-120HSV

¥4,000 (本体価格)
C/T12 021006
幅274・奥144・高147 口径77
実用容量 800ml



V60 ドリップケトル ヴォーノ・カパー
VKB-90CP

¥13,000 (本体価格)
C/T6 021044
幅285・奥126・高145 口径71
実用容量 600ml
材質: 本体・フタ/銅
ハンドル/真鍮
フタツマミ/天然木

注意: 熱湯を入れたり、加熱し湯を沸かした際はハンドルが熱くなります。



40枚

V60用ペーパーフィルター01W
VCF-01-40W¥150 (本体価格)
C/T10 × 30 723214
1~2杯用

40枚

V60用ペーパーフィルター02W
VCF-02-40W¥170 (本体価格)
C/T10 × 24 723221
1~4杯用

40枚

V60用ペーパーフィルター03W
VCF-03-40W¥250 (本体価格)
C/T10 × 18 723238
1~6杯用

40枚

V60用ペーパーフィルター01M
VCF-01-40M¥160 (本体価格)
C/T10 × 30 723245
1~2杯用

40枚

V60用ペーパーフィルター02M
VCF-02-40M¥180 (本体価格)
C/T10 × 24 723252
1~4杯用

40枚

V60用ペーパーフィルター03M
VCF-03-40M¥260 (本体価格)
C/T10 × 18 723269
1~6杯用

100枚

V60用ペーパーフィルターM
100枚箱入り
VCF-01-100MK¥400 (本体価格)
C/T5 × 20 723801
1~2杯用

100枚

V60用ペーパーフィルターM
100枚箱入り
VCF-02-100MK¥450 (本体価格)
C/T5 × 16 723818
1~4杯用100枚箱はペーパー
スタンドとして。

100枚

V60用ペーパーフィルター01W
VCF-01-100W¥340 (本体価格)
C/T150 723313
1~2杯用

100枚

V60用ペーパーフィルター02W
VCF-02-100W¥370 (本体価格)
C/T120 723320
1~4杯用

100枚

V60用ペーパーフィルター03W
VCF-03-100W¥500 (本体価格)
C/T100 723337
1~6杯用

100枚

V60用ペーパーフィルター01M
VCF-01-100M¥360 (本体価格)
C/T150 723344
1~2杯用

100枚

V60用ペーパーフィルター02M
VCF-02-100M¥400 (本体価格)
C/T120 723351
1~4杯用

100枚

V60用ペーパーフィルター03M
VCF-03-100M¥520 (本体価格)
C/T100 723368
1~6杯用

「お買い求めやすく」「使いやすく」になりました。

フィルターを広げる時に便利な耳付き形状となっています。



new

V60用円すい形ペーパーフィルター
VCF-02-100W-JW 受注単位:10/TC/T120 (10 × 12) 726666
1~4杯用 (02サイズ)

100枚



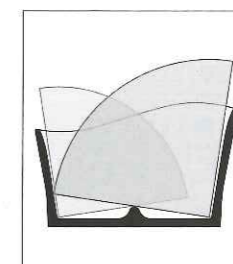
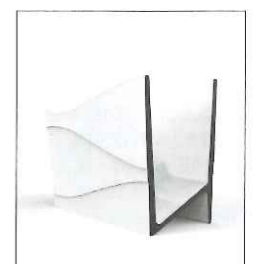
new

V60用円すい形ペーパーフィルター
VCF-02-100M-JW 受注単位:10/TC/T120 (10 × 12) 726659
1~4杯用 (02サイズ)

100枚

ラブドリとは誰かのために、
心をこめてコーヒーを淹れること。レギュラーコーヒーを淹れるのはひと手間かかるけれど、
だからこそ、誰かに淹れてあげるとより喜んでもらえて、
自分も相手もハッピーになれるはず。ラブドリペーパー02W
VCFL-02-20W¥330 (本体価格)
C/T300 (10 × 30) 726314
1~4杯用 (02サイズ)
20枚

使いやすいペーパースタンドを目指しました。

磁器製の本体は底面に傾斜をつけ、ペーパーを取り出しやすくしました。
底面はペーパーとの接触面が少ない形状なので衛生的に使用できます。
円すい形・台形のペーパーを100枚収納することができます。V60ペーパースタンド
VPS-100W¥1,500 (本体価格)
C/T24 723924
幅165・奥68・高100
V60ペーパーフィルター
01/02 100枚収納
材質:磁器接触面が少ないので
衛生的底面に傾斜がついている
ので取り出しやすい

コーヒーを淹れるための大切な準備。

手挽きコーヒーミルは全てセラミック製の臼を使用しています。セラミック製の臼は摩擦熱が発生しにくく、熱によるコーヒー粉へのダメージを防ぎます。サイズ、材質とバリエーション豊かなコーヒーミルはコーヒーをおいしく淹れるための大切なアイテムです。



コーヒーミル・セラミックスリム
MSS-1B

¥2,500 (本体価格)
C/T24 707405
幅150・奥72・高220 口径70
コーヒー粉 24g 2杯用
臼が洗えます

材質：フタ・本体 / メタクリル樹脂
ホッパー・グリップ・ハンドルキャップ / ポリプロピレン 白 / セラミック
臼蓋・調整ツミミ / ナイロン
シャフト・スプリング・ハンドル / ステンレス



new
コーヒーミル・ドーム
MCD-2

¥2,800 (本体価格)
C/T12 707337
幅143・奥88・高208
コーヒー粉 35g

材質：ホッパー・シャフト・ハンドル / 鉄
白 / セラミック
本体・ハンドルツミミ / 天然木



コーヒーミル・コラム
CM-502C

¥3,000 (本体価格)
C/T12 707467
幅152・奥104・高231
コーヒー粉 40g

材質：ホッパー・シャフト・ハンドル / 鉄
白 / セラミック
本体・ハンドルツミミ / 天然木
パッキン / シリコンゴム



new
コーヒーミル・スタンダード
MCS-1

¥3,500 (本体価格)
C/T12 707344
幅148・奥98・高210 口径81
コーヒー粉 10g

材質：ホッパー・シャフト・ハンドル / 鉄
白 / セラミック
本体・ハンドルツミミ / 天然木



セラミックコーヒーミル・スケルトン
MSCS-2TB

¥3,000 (本体価格)
C/T12 707108
幅172・奥93・高231 口径90
コーヒー粉 100g
臼が洗えます

材質：ガラス用フタ・ホッパー・グリップ / ポリプロピレン
白 / セラミック
ハンドル一式 / ステンレス
滑り止めカバー・ホッパー用フタ / シリコンゴム



洗えるミル

固定式コーヒーミル

本体横のレバーを倒すことで吸盤が作動し、机に固定できるクリアな外観のコーヒーミルです。吸盤を使用しなくても底面全体にシリコンゴムを使用しているので、コーヒー豆を楽に挽くことができます。本体は文庫本サイズを基準にし、収納時はハンドルを本体に格納しておくことができます。

Coffee mill



レバーで固定できます



ハンドルが格納
できます



本棚にも収まる文庫本
サイズ



スモールコーヒーグラインダー
MM-2

¥4,000 (本体価格)
C/T24 707504
幅160・奥100・高185 口径79
コーヒー粉 24g

材質：フタ / ポリプロピレン ホッパー・
ハンドル / 鉄 白 / セラミック
シャフト / ステンレス
本体・ハンドルツミミ / 天然木



new
キャニスターコーヒーミル
CMHN-4

¥4,500 (本体価格)
C/T20 707320
幅208・奥105・高215 口径79
コーヒー粉 120g
ガラスは耐熱ガラスではありません
臼が洗えます

材質：ホッパー・バンド・ハンドル / 鉄
白 / セラミック
木部本体・ハンドルツミミ / 天然木
パッキン・滑り止めカバー / シリコンゴム
フタ / ポリプロピレン
シャフト / ステンレス



クリアコーヒーグラインダー
MXR-2TB

¥5,000 (本体価格)
C/T12 707627
幅175・奥75・高175
コーヒー粉 40g
臼が洗えます

材質：フタ・本体・引き出し / メタクリル樹脂
ホッパー・グリップ / ポリプロピレン
白 / セラミック
ハンドル一式・シャフト / ステンレス
吸盤・シャフトカバー / シリコンゴム



V60 coffee maker

追求したのは「ハンドドリップ」のおいしさ。

V60 珈琲王コーヒーマーカーは限りなくハンドドリップに近い味わいを追求し、コーヒーをおいしく淹れられる条件をマシンにプログラムしました。いつでも安定抽出できるから V60 ハンドドリップで淹れたコーヒーを、ご家庭でも手軽にお楽しみいただけます。



V60 珈琲王コーヒーマーカー
EVCM-5B

¥14,800 (本体価格)
C/T2 403109
幅 230・奥 240・高 327
最小容量 300ml 最大容量 750ml
2～5 杯用

材質：ドリッパー/PCT樹脂
フタ・ハンドルバンド・スプーン/
ポリプロピレン



コーヒー全体にお湯が
かけられる 21 抽出口



高温抽出システム

タンク内の水が、循環しながら 65℃まで温められた後、ヒーター部を経由し抽出口へ。抽出口から出るお湯は 95℃前後の高温となり、ドリッパー内では 93℃前後の適温となります。高温のお湯でコーヒー粉を約 30 秒間蒸らし、その後約 3 分間でドリップが終了します。水タンクは保温性の高い二層構造タンクを採用しています。

Coffee accessory



プロユースの耐熱ショットグラス。

業務用エスプレッソマシンにお使いいただけるシンプルな耐熱ガラス製ショットグラスです。



熱湯用



ショットグラス
SGS-80 受注単位：6 個

¥700 (本体価格)
C/T6 × 8 240834
径 60・高 70 口径 60
満水容量 80ml
*仕切り箱仕様



5oz グラス
SGS-140 受注単位：6 個

¥800 (本体価格)
C/T6 × 8 240841
径 69・高 90 口径 60
満水容量 140ml
*仕切り箱仕様

Canister



熱湯用



new
珈琲キャニスター M
MCN-200R

¥800 (本体価格)
C/T24 413672
径 99・高 142 口径 96
コーヒー粉 200 g
満水容量 800ml
材質：フタ/ABS樹脂
パッキン/シリコーンゴム
フタ金属部品/ステンレス



珈琲キャニスター M
MCN-200B
413627



new
珈琲キャニスター L
MCN-300R

¥900 (本体価格)
C/T24 413689
径 99・高 189 口径 96
コーヒー粉 300 g
満水容量 1,000ml

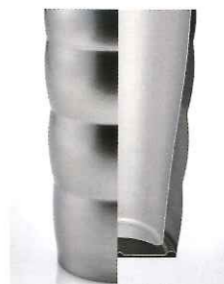


珈琲キャニスター L
MCN-300B
413634

Coffee accessory
V60 UCHI Mug

真空断熱二重構造のステンレス製マグ。

飲み口付きのフタを採用し、ドリップしたてのコーヒーの温かさを損なうことなく楽しむことができます。



断面図：真空断熱二重構造



フタをはずして、そのままハンドドリップができます。



飲み口付きのフタ



new

V60 ウチマグ
VUW-35HSV

¥2,000 (本体価格)
C/T24 222212
径 74・高 156 口径 70
実用容量 350ml

材質：本体 / ステンレス
フタ / ポリプロピレン
パッキン / シリコンゴム
底カバー / エラストマー



new

V60 ウチマグ
VUW-35B

222229

Drip scale



おいしいコーヒーを淹れるために必要なこと。

おいしいコーヒーを淹れるためには、抽出量と抽出時間の計測が不可欠です。V60 ドリップスケールは両方を同時に計測することができるハンドドリップのためのスケールです。

※V60 メタルドリップスケールは充電式バッテリー/バックライト仕様。



Timer Scale

抽出量と抽出時間を同時に計測できます



薄型なのでコンパクトに収納できます。



金属製計量板は回転させて取り外せます。



汚れを拭き取りやすくお手入れが簡単です。

V60 ドリップスケール
VST-2000B

¥5,500 (本体価格)
C/T20 021211
幅 120・奥 190・高 29
計量範囲 2 ~ 2000 g
計測時間 99 分 59 秒
材質：本体 / ABS 樹脂



new

V60 メタルドリップスケール
VSTM-2000HSV

¥10,000 (本体価格)
C/T20 021310
幅 120・奥 175・高 31
計量範囲 2 ~ 2000 g
計測時間 99 分 59 秒
材質：本体 / ABS 樹脂
計量板 / ステンレス

V60 計量スプーン シルバー
M-12SV

¥700 (本体価格)
C/T48 716223
幅 96・奥 53・高 35
コーヒー粉 すりきり 12g
材質：本体 / ステンレス

V60 計量スプーン カバー
M-12CP

¥1,200 (本体価格)
C/T48 716230
幅 96・奥 53・高 35
材質：本体 / 銅・真鍮



V60 アームスタンド
VAS-1
¥4,000 (本体価格)
C/T12 021235
幅 195・奥 140・高 215
材質：本体 / ステンレス・亜鉛合金・
フェノール樹脂
ホルダーリング・ドリフトレイ /
シリコンゴム



new
V60 アームスタンドガラスドリッパーセット
VAS-8006-G

¥8,000 (本体価格)
C/T6 021327
幅 190・奥 155・高 250
V60 計量スプーン・VCF-02M 40 枚付き
材質：ホルダーリング・ドリフトレイ・フタパッキン / シリコンゴム
スタンド本体 / ステンレス・亜鉛合金・フェノール樹脂
スプーン / ポリプロピレン



V60 アームスタンドセット
VAS-8006-HSV

¥9,000 (本体価格)
C/T6 021242
幅 190・奥 155・高 250
V60 計量スプーン・VCF-02M 40 枚付き
材質：ドリッパー / ステンレス ホルダーリング・ドリフトレイ・
フタパッキン / シリコンゴム スタンド本体 / ステンレス・
亜鉛合金・フェノール樹脂 スプーン / ポリプロピレン



ハンドドリップのためのドリップスタンド。



V60 ドリップステーション
VSS-1T

¥5,000 (本体価格)
C/T12 021228
幅 132・奥 140・高 180
材質：スタンド / アクリル樹脂
トレイ / ABS樹脂 プレート /
ステンレス

V60 ドリップスケールを
セットして使用できます



Olive wood



V60 シングルスタンド オリーブウッド
VSS-1-OV

¥8,000 (本体価格)
C/T6 021204
幅 145・奥 160・高 230
材質：オリーブウッド



V60 オリーブウッドスタンドセット
VSS-1206-OV

¥12,000 (本体価格)
C/T6 021259
幅 156・奥 160・高 248
V60 計量スプーン・VCF-02M 100 枚付き
材質：スタンド / オリーブウッド
スプーン / ポリプロピレン
フタパッキン / シリコンゴム





本格ネルドリップコーヒー。

キメの細やかなネルを通してじっくりとコーヒーを抽出するため、豆本来の持つ酸味、苦味、コクなどが損なわれません。また、コーヒーのオイル分を感じるまったりとした味わいが特長です。



中挽きコーヒー粉 コーヒー粉をふくらます ろか布：ネル

●ろか布はご使用後よく水洗いし、清水を入れた容器にひたして冷蔵庫で保管してください。
*ろか布に残ったコーヒー豆の油分の酸化を防ぐためです。
*ろか器はろか布が取り替えられます。



熱湯用



ドリップポット・ウッドネック DPW-1

¥3,000 (本体価格)
C/T12 331723
径95・高168 口径93
実用容量240ml 1~2杯用
V60計量スプーン付き
材質：グリップ・紐留め・ハンドル/天然木
紐/革 ネル部/綿
ネルフレーム/ステンレス
スプーン/ポリプロピレン



ドリップポット・ウッドネック DPW-3

¥3,500 (本体価格)
C/T12 331730
径110・高195 口径101
実用容量480ml 3~4杯用
V60計量スプーン付き

Nel drip Olive wood series



熱湯用



ドリップポット・ウッドネック オリーブウッド DPW-1-OV

¥4,200 (本体価格)
C/T12 131811
径95・高168 口径93
実用容量240ml 1~2杯用
V60計量スプーン付き
材質：紐/革 グリップ・紐留め・ハンドル/
オリーブウッド ネル部/綿
ネルフレーム/ステンレス
スプーン/ポリプロピレン



ドリップポット・ウッドネック オリーブウッド DPW-3-OV

¥5,200 (本体価格)
C/T12 131828
径110・高195 口径101
実用容量480ml 3~4杯用
V60計量スプーン付き



Olive wood series



熱湯用



new

コーヒーサーバー 400 オリーブウッド VCWN-40-OV

¥4,500 (本体価格)
C/T24 019324
幅177・奥118・高104 口径88
実用容量400ml
材質：フタ・ハンドル/オリーブウッド・
ステンレス
バンド/ステンレス
ネジ/ステンレス・真鍮



new

コーヒーサーバー 600 オリーブウッド VCWN-60-OV

¥5,000 (本体価格)
C/T24 019331
幅182・奥128・高121 口径88
実用容量600ml

Coffee server

Press coffee



熱湯用



カフェプレス・ウッド CPSW-2-OV

¥9,000 (本体価格)
C/T12 153714
幅114・奥80・高170 口径73
実用容量300ml 2杯用
材質：フタ・ツマミ・ハンドル/
オリーブウッド
ホルダー・ネジ/真鍮
シャフト・フィルター式・ハンドル
・ネジ/ステンレス



カフェプレス・ウッド CPSW-4-OV

¥11,000 (本体価格)
C/T12 153721
径128・奥95・高186 口径99
実用容量600ml 4杯用



ダブルガラスコーヒープレス DGC-40-OV

¥11,000 (本体価格)
C/T12 221901
径128・高224 口径99
実用容量400ml 3杯用
材質：フタ・ツマミ・グリップ・紐留め/
オリーブウッド
シャフト・フィルター式/ステンレス
紐/革



本格コーヒーをスタイリッシュに。

ドリッパーは円すい形「V60」を採用。
ペーパーの手軽さでネルドリップの味わいが楽しめます。
シリコンバンドは取り外して洗えます。
ドリッパーは自立する形状となっています。



V60 ドリッパーデカンタ
VDD-02B

¥2,000 (本体価格)
C/T12 142558
幅135・奥125・高198 口径115
実用容量(バンド下)700ml
1~4杯用
VCF-02W 10枚付き
材質:ドリッパー/ポリプロピレン
バンド/シリコンゴム



カフェプレス・スリムS
CPSS-2-TB

¥2,200 (本体価格)
C/T24 153608
幅113・奥78・高172 口径74
実用容量240ml 1~2杯用
材質:フタ・ツマミ/ポリプロピレン
シャフト/ステンレス
フィルター式/ステンレス・
ポリプロピレン・シリコンゴム



カフェプレス・スリムS
CPSS-2-R
153615

押だけでコーヒーを抽出。
プレス式コーヒーメーカー。

粗挽きのコーヒー粉を入れ、全体が湿る程度に熱湯を注ぎ約1分程蒸らします。蒸らす時間が長い程コクと旨味がでます。
※ガラスに滑らすように静かに熱湯を注ぎ、2分程経ってからツマミをゆっくり押し下げます。

ペーパー不要で本格アロマ。

コーヒーの旨み成分のひとつである、コーヒーオイルが抽出できるステンレスメッシュフィルターを採用しました。
コーヒー本来の独特なアロマをお楽しみください。



ドリッパー構造



コンパクト収納



内側目盛付き



カフェオールドリッパー
CFOD-1B

¥1,300 (本体価格)
C/T24 171404
幅115・奥110・高82(アタッチメント含む)
1杯用
材質:ドリッパーフレーム・
アタッチメント/ポリプロピレン
ドリッパーメッシュ部/ステンレス



ワンカップ カフェオール
CFO-1B

¥2,500 (本体価格)
C/T24 171077
幅118・奥96・高148 口径82
実用容量200ml 1杯用
材質:フタ・ドリッパーフレーム/
ポリプロピレン
ドリッパーメッシュ部/ステンレス



カフェオールドリッパー 02
CFOD-02-B

¥1,600 (本体価格)
C/T24 171473
幅121・奥135・高105
1~4杯用



カフェオールドリッパー 02
CFOD-02-R

171626



ドリッパーポット カフェオール
CFO-2B

¥3,500 (本体価格)
C/T24 171008
幅150・奥105・高171 口径96
実用容量300ml 2杯用
V60計量スプーン付き
材質:フタ・ヒンジ・ドリッパーフレーム・
ホルダー・スプーン/ポリプロピレン
ドリッパーメッシュ部/ステンレス
ホルダーパッキン/シリコンゴム



コーヒー粉を入れる



ドリップする



フタをしてそのまま注ぐ



演出効果抜群のコーヒーサイフォン。

芳醇な香りを漂わせながら、コーヒーがガラスボールを上下する抽出プロセスを目でも楽しめます。抽出時間が同じであれば味に差が出にくいので、長年プロにも愛用されている器具です。



NEW スタイル コーヒーサイフォン。

コーヒーサイフォンネクストとコーヒーサイフォンハリオソムリエには、ステンレス製のメタルフィルターとネルフィルターがセットされています。コーヒーサイフォンハリオソムリエは今までのサイフォンとは違い、ワインのデキャンタージュをイメージして、コーヒーの香りを愉しんでいただくサイフォンです。



モカ MCA-3
 ¥8,000 (本体価格)
 C/T10 525016
 幅165・奥115・高290 口径72(上)
 実用容量 360ml 3杯用
 ペーパーフィルター 50枚付き
 材質：フタ/ポリプロピレン
 フィルター一式/ステンレス
 ふうぼう/アルミニウム
 アルコールランプホルダー/ポリプロピレン
 スタンド/鉄・亜鉛合金・ポリプロピレン
 スタンドネジ/真鍮



テクニカ TCA-2
 ¥8,000 (本体価格)
 C/T12 503014
 幅160・奥95・高320 口径87(上)
 実用容量 240ml 2杯用
 材質：フタ/ポリプロピレン
 フィルター一式/ステンレス
 ふうぼう/アルミニウム
 アルコールランプホルダー/ポリプロピレン
 スタンド/鉄・亜鉛合金・フェノール樹脂
 スタンドネジ/真鍮



テクニカ TCA-3
 ¥8,500 (本体価格)
 C/T12 503113
 幅160・奥95・高333 口径87(上)
 実用容量 360ml 3杯用



テクニカ TCA-5
 ¥9,000 (本体価格)
 C/T12 503212
 幅160・奥110・高360 口径101(上)
 実用容量 600ml 5杯用



ミニフォン DA-1SV
 ¥12,000 (本体価格)
 C/T12 511002
 幅138・奥88・高188 口径67(上)
 実用容量 120ml 1杯用
 V60計量スプーン付き
 ミニフォン用ろか布5枚付き
 材質：フタ・アルコールランプキャップ・ホルダー/ステンレス スタンド/亜鉛合金
 フィルター/ポリプロピレン・ステンレス
 スプーン/ポリプロピレン

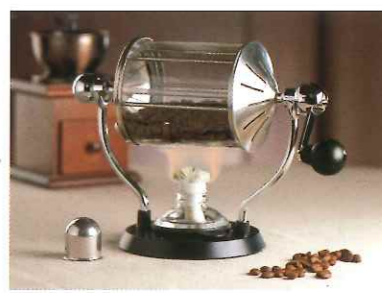


コーヒーサイフォン ネクスト NXA-5
 ¥10,000 (本体価格)
 C/T12 502918
 幅115・奥180・高390 口径109(上)
 実用容量 600ml 5杯用
 *メタルフィルター・ネルフィルター付き
 材質：フタ/ポリプロピレン
 フィルター一式/ステンレス
 メタルフィルター一式/ステンレス・シリコーンゴム
 ふうぼう/アルミニウム
 アルコールランプホルダー/ポリプロピレン
 スタンド/鉄・亜鉛合金・シリコーンゴム
 スタンドネジ/真鍮

※ハンドルは持ちやすく滑りにくいラバー仕様



コーヒーサイフォン ハリオソムリエ SCA-5
 ¥20,000 (本体価格)
 C/T4 502901
 幅150・奥186・高355 口径130(上)
 実用容量 600ml 5杯用
 *メタルフィルター・ネルフィルター付き
 材質：フタ・フィルター一式/ステンレス
 メタルフィルター一式・スタンド/ステンレス・シリコーンゴム
 ふうぼう/アルミニウム
 アルコールランプホルダー/ポリプロピレン
 グリップ/シリコーンゴム
 2013年度グッドデザイン賞受賞



コーヒーロースター・レトロ RCR-50
 ¥35,000 (本体価格)
 C/T6 536302
 幅264・奥139・高190 口径100
 生豆 50g
 材質：シリンダーカバー・ローリングバー・豆取り出し口フタ・シャフト・スタンドアーム/ステンレス
 台座/亜鉛合金 ツマミ/天然木
 アルコールランプホルダー/ポリプロピレン



一滴一滴が極上の珈琲を生み出します。

ポタポタと水を落として、じっくり珈琲の旨さを抽出します。インテリア性を重視したデザインです。抽出の滴下速度は金属コックで調節します。



事前に珈琲粉を湿らせる

コックで滴下調節



熱湯用



ウォータードリッパー・クリア
WDC-6

¥28,000 (本体価格)
C/T6 163201
幅150・奥129・高455 口径77
出来上り容量780ml 2~6杯用
V60計量スプーン付き
材質：スタンド/アクリル樹脂
フタパッキン・コックジョイント
/シリコーンゴム
コック・フィルター式
/ステンレス
スプーン/ポリプロピレン



ウォータードリッパー・ウッド
WDW-6

¥35,000 (本体価格)
C/T6 163225
幅205・奥135・高475 口径77
出来上り容量780ml 2~6杯用
V60計量スプーン付き
材質：スタンド/天然木
フタパッキン・コックジョイント
/シリコーンゴム
コック・フィルター式
/ステンレス
スプーン/ポリプロピレン



熱湯用



ウォータードリッパー・ポタ N
PTN-5BZ

¥30,000 (本体価格)
C/T6 163379
幅190・奥170・高290 口径82
実用容量600ml 5杯用
材質：フタパネ・コック本体・分水器・コックシャフト・
バスケット/ステンレス
フタ・分水器カバー・コックシャフトツマミ・
トレイ/真鍮 コックパッキン/シリコーンゴム



珈琲粉を入れる

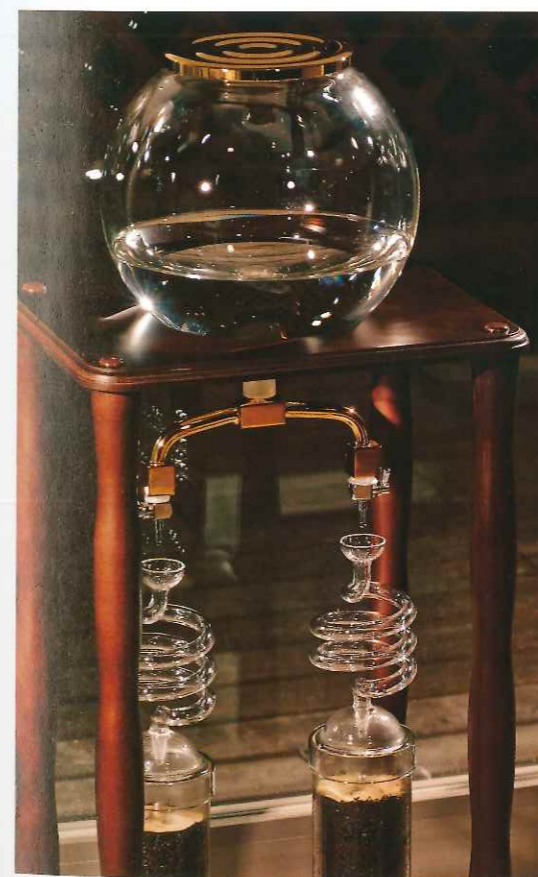


金属コックで使いやすく



スペシャルな珈琲は、一滴から、始まる。

ポタポタと水を落として、じっくり5時間、2,000mlの珈琲が2つのフラスコに抽出されます。抽出の滴下速度は左右の金属コックで調節します。



熱湯用



ウォータードリッパー・ウッド2L
WDW-20

¥200,000 (本体価格)
C/T1 163232
幅290・奥230・高980 口径105(上ボール)
出来上り容量2,000ml 20杯用
材質：スタンド/天然木
フラスコパッキン・コックジョイント・
流水管ジョイント/シリコーンゴム
上ボールフタ・水栓・フラスコ栓/真鍮
コック・フィルター式/ステンレス

Filter-in Coffee Bottle

Cold Brewed Coffee



ワインボトル型の水出しコーヒーボトル。

コーヒー粉と水だけでアイスコーヒーが作れます。ストレーナーにコーヒー粉を入れ、フタをして注口にセットしたら少量ずつ水を注ぎます。水を注ぎ終えたら栓をして、ボトルをゆっくり左右に振って抽出を促します。冷蔵庫で8時間程抽出してできあがりです。



熱湯用



new

フィルターインコーヒーボトル
FIC-70-MC

¥2,500 (本体価格)

C/T24 033436

幅 87・奥 84・高 300 口径 71
出来上がり容量 650ml 5杯専用

材質：注口・栓 / シリコンゴム
ストレーナーフレーム /
ポリプロピレン
メッシュ / ポリエステル



new

フィルターインコーヒーボトル
FIC-70-CBR

033443



上下に外せるストレーナー。上パーツは下ストレーナーにフタをする仕様。



ストレーナーは注口にセットします。



そのまま注げます。



ラテシェイカー
LS-70-OW

¥1,200 (本体価格)

C/T24 402768

径 72・高 173 口径 68

牛乳使用量 70ml

(カプチーノ約2杯分の牛乳が泡立てられます。)

材質：上下カップ / AS 樹脂
フィルターフレーム / ポリプロピレン
メッシュ / ポリエステル
フィルターパッキン / シリコンゴム

2013年度グッドデザイン賞受賞



ラテシェイカー
LS-70-PC

402799

2013年度グッドデザイン賞受賞



目盛り線までよく冷えた牛乳を入れる



20～30秒程上下にシェイクする



お好みのドリンクにトッピングする



クリーマー・セット
CZ-1

¥1,700 (本体価格)

C/T24 402737

径 75・高 221

材質：モーターハンドル / ABS 樹脂
攪拌シャフト・スタンド /
ステンレス

ふわふわミルクもあつという間。

電子レンジで牛乳を 40～60℃に温めます。目安は 500W で約 50～60秒、600W で約 40～50秒。少し傾けスイッチを押し、30～40秒程牛乳を泡立てます。カプチーノ・カフェラテ用のキメ細かくなめらかな泡立ちミルクができあがりです。



内側から見えるミルク目盛



フタ内面がハンドルセット置きに



そのままカップに注げる



電子レンジ用



クリーマー・キュート
CQT-45

¥2,500 (本体価格)

C/T24 402751

幅 145・奥 105・高 205 口径 81

牛乳使用量 100ml

(カプチーノ約3杯分の牛乳が泡立てられます。)

材質：フタ / ポリプロピレン
モーターハンドル / ABS 樹脂
攪拌シャフト / ステンレス

シェイカータイプのミルククリーマー。

ハンドシェイクタイプのミルククリーマーです。冷たい牛乳をカップの目盛り部分まで入れ、フィルターと上下カップをセットして 20～30秒程シェイクすると、カプチーノ・カフェラテ用のキメ細かくなめらかな泡立ちミルクができあがりです。できあがった泡立ちミルクは耐熱容器に移し替えて、電子レンジで温めればホットドリンクでも楽しめます。



Tea



Filter-in Bottle

ワインボトル型の水出し茶ボトル。

ワインのように食事の時に水出し茶を愉しんでいただきたいという思いからできた、ワインボトル型のフィルターインボトル。注口部分にフィルターがセットされているのでそのまま注げます。



ボトルに茶葉と水を入れるだけ。注ぎ口の内側にフィルターメッシュがセットされているのでそのまま注げます。



フィルターインボトル
FIB-75-OG
¥2,000 (本体価格)
C/T24 034426
幅 87・奥 84・高 300 口径 71
実用容量 750ml
材質：注口・栓 / シリコンゴム
フィルター / ポリプロピレン
2013 年度グッドデザイン賞受賞

フィルターインボトル
FIB-75-R
034419
2013 年度グッドデザイン賞受賞



深蒸し茶をおいしく淹れることを考えました。

本当においしいお茶を淹れるために、茶こしを出来るだけ大きく作りました。メッシュの細かい茶こしを使用しているため、深蒸し茶もおいしく淹れられます。最後の一滴まで残さずカップに注げる形状です。



熱湯用



茶茶急須 ふかみ
CHN-30T

¥2,000 (本体価格)
C/T24 093942
幅 157・奥 110・高 90 口径 110
実用容量 300ml
材質：茶こし/ステンレス



茶茶急須 ふかみ
CHN-45T

¥2,300 (本体価格)
C/T24 093959
幅 172・奥 120・高 97 口径 120
実用容量 450ml



茶茶急須 ふかみ
CHN-70T

¥2,500 (本体価格)
C/T24 093966
幅 183・奥 136・高 107 口径 120
実用容量 700ml



熱湯用



耐熱湯呑み
HU-1

受注単位：5個
¥600 (本体価格)
C/T5 × 12 836440
径 86・高 63 口径 86
満水容量 170ml
*仕切り箱仕様



耐熱湯呑み 2客セット
HU-0830

¥1,000 (本体価格)
C/T30 836464
HU-1 × 2客

カジュアル感覚のティーピッチャー。

耐熱ガラスとステンレス・天然木を組み合わせたカジュアル感覚で使用できるティーピッチャーです。



Tea pitcher



熱湯用



ティーピッチャー
TPC-45HSV

¥3,000 (本体価格)
C/T24 093928
幅 140・奥 105・高 123 口径 67
実用容量 450ml
材質：フタ・ストレーナー/ステンレス
フタつまみ/天然木



ティーピッチャー
TPC-70HSV

¥3,500 (本体価格)
C/T24 093935
幅 156・奥 120・高 148 口径 82
実用容量 700ml



ステンレス製ストレーナーはガラス内側にはまるストッパー付き。エッチングメッシュ仕様なので茶葉もれしにくく、また洗いやすいストレーナーです。



熱湯用



アジア急須 丸形
QSM-1

¥2,200 (本体価格)
C/T24 396920
幅 150・奥 90・高 95 口径 60
実用容量 180ml
うず巻き形の茶こし付き
材質：茶こし/ステンレス



アジア急須 筒形
QSA-1SV

¥3,000 (本体価格)
C/T24 396913
幅 120・奥 80・高 155 口径 59
実用容量 220ml
うず巻き形の茶こし付き
材質：茶こし/ステンレス
取っ手/銅・ステンレス



茶こしはフック部から注ぎ口に入れ、スプリング部を押して、フック部の先を注ぎ口にひっかけます。

おいしさのキーワードは、『ジャンピング』。

お茶をおいしく淹れる秘訣は、茶葉がジャンピングする事です。ジャンピングティーポットは茶葉が動き、ジャンピングがおこりやすい丸い形状です。注ぎ口に茶こしが付いているので、しっかり茶葉が開きます。



抽出のタイミングを選べるティードリッパー。

茶葉のジャンピングがおこりやすい丸いかたち。ティードリッパーで抽出してからスイッチを押して一気にピッチャーへ注ぎ込みます。ピッチャーに氷を入れておけばアイスティーが手軽においしくいただけます。



熱湯用



ティードリッパー ラルゴ
TDR-80B

¥3,300 (本体価格)
C/T12 022300
径130・高165 口径100
実用容量 800ml
材質: フタ/AS樹脂
フィルター・ステンレス球/ステンレス
ホルダー/シリコーンゴム
スイッチ/ポリプロピレン



new
ティードリッパーラルゴスタンドセット
TDR-8006T

¥8,000 (本体価格)
C/T6 022317
幅170・奥134・高309
ドリッパー実用容量 800ml
ピッチャー実用容量 800ml
材質: スタンド本体/メタクリル樹脂
ドリフトレイ・ホルダー/シリコーンゴム
フタ/AS樹脂
フィルター・ステンレス球/ステンレス
スイッチ/ポリプロピレン



スイッチを押して抽出
します。



ティードリッパーラル
ゴスタンドセットには、
氷が落ちにくい注ぎ口
のアイスティーピッ
チャーがセットされて
います。



new
ドリップスタンド キューブ
DSC-1T

¥2,500 (本体価格)
C/T12 021297
幅170・奥134・高160
材質: スタンド本体/メタクリル樹脂
ドリフトレイ/シリコーンゴム



new
ドリップスタンド キューブ
DSC-1TB
021303



熱湯用



ジャンピングティーポット・ドナウ
TDG-2

¥4,000 (本体価格)
C/T12 412163
幅215・奥120・高125 口径68
実用容量 500ml



ジャンピングティーポット・ドナウ
TDG-4

¥5,000 (本体価格)
C/T12 412170
幅235・奥137・高130 口径79
実用容量 800ml



ガラス加工による茶こし



ジャンピングがおこり
やすい丸い形状



熱湯用



ジャンピングティーポット
JP-2

¥3,500 (本体価格)
C/T12 710610
幅195・奥120・高125 口径68
実用容量 500ml
茶こしを外して電子レンジOK
材質: 茶こし/ステンレス 24金メッキ



ジャンピングティーポット
JP-4

¥4,500 (本体価格)
C/T12 710627
幅225・奥137・高130 口径79
実用容量 800ml
茶こしを外して電子レンジOK



ティーウォーマーS
TWN-S

¥2,000 (本体価格)
C/T24 412095
径125・高80 口径123
キャンドル1個付き
材質: 天板/ステンレス



ティーウォーマーM
TW-M

¥3,000 (本体価格)
C/T24 711655
径152・高80 口径152
キャンドル1個付き



写真の様に茶こしを入れフックを
注ぎ口にひっかけて固定します。
*注ぎ口が欠けた際は修理が可能です。

*手づくりのため写真のものとは形、サイズ、容量等多少異なる場合があります。

Pull up Tea maker



プルアップ式ティーメーカー。

内側のフタを回転させるとストレーナーごと下がる仕組みのティーメーカー。お茶をお好みの濃さに抽出したら、ティーバッグのようにストレーナーを引き上げられます。



ストレーナーは上下に外せる形状。



内側のフタを回転させるとストレーナーが上下します。



熱湯用



new

プルアップティーメーカー
PTM-35-OW

¥2,500 (本体価格)

C/T24 162525

幅 131・奥 101・高 138 口径 95

実用容量 350ml 2杯専用

材質：外フタ、内フタ/ポリプロピレン
ストレーナー/ステンレス

new

プルアップティーメーカー
PTM-35-R

162532



電子レンジ用



ジャンピングティーサーバー
JTS-35-OG

¥1,600 (本体価格)

C/T24 044623

幅 124・奥 98・高 120 口径 70

実用容量 350ml 1~2杯用

フタをしたまま電子レンジOK

材質：フタ・茶こし・ホルダー
/ポリプロピレン
メッシュ/ポリエステル
フタパッキン・ホルダーパッキン
/シリコーンゴム

ジャンピングティーサーバー
JTS-35-R

044616



フタの裏面に取り外し可能な茶こしが付いています。



熱湯用



ハンディーティーメーカー
HDT-M-OG

¥1,500 (本体価格)

C/T24 140752

幅 120・奥 103・高 105 口径 83

実用容量 200ml

材質：フタ・茶こし/ポリプロピレン
バンド/シリコーンゴム

ハンディーティーメーカー
HDT-M-R

140745

一人分がおいしく淹れられます。

一人分のお茶が手軽に淹れられます。日本茶はもちろん紅茶・ハーブティーもOK。フタは逆さにすると、抽出後の茶こしを置くトレイになります。



熱湯用



ワンカップティーメーカー
OTM-1NW

¥1,600 (本体価格)

C/T24 340107

幅 139・奥 103・高 104 口径 87

実用容量 200ml

材質：フタ・茶こし/ポリプロピレン



ワンカップティーメーカー
OTM-1B

340114



フタは逆さにすると茶こし置きに



Olive wood series

茶こしを引き上げるタイプのティオール・ウッド。
木部はオリーブウッドを使用したナチュラルテイスト。お茶をお好みの濃さに抽出したら、ティーバッグのようにストレーナーを引き上げられるので、2杯目もおいしくいただけます。



お好みの濃さに

ストレーナーは上下に外せる形状



熱湯用



ティオール・ウッド
TEO-45-OV

¥5,000 (本体価格)
C/T24 154117
幅 150・奥 116・高 138 口径 82
実用容量 450ml

材質：フタ・ツマミ/オリーブウッド
フタ台座・内フタ/ポリプロピレン
シャフト・ストレーナー式・ナット
/ステンレス



ティオール・ウッド
TEO-70-OV

¥5,500 (本体価格)
C/T24 154124
幅 160・奥 125・高 156 口径 82
実用容量 700ml

プレス式ティーメーカー、ティープレス・ウッド。

木部はオリーブウッドを使用したナチュラルテイスト。茶葉を入れてお湯を注ぎ、フィルターを押し下げるタイプのプレス式ティーメーカーです。紅茶はもちろん、ハーブティーなどお茶の種類を選びません。



熱湯用



ティープレス・ウッド
THW-2-OV

¥3,500 (本体価格)
C/T24 153974
幅 116・奥 76・高 160 口径 73
実用容量 300ml 2杯用
材質：フタ・ツマミ/オリーブウッド
シャフト・フィルター式/
ステンレス



ティープレス・ウッド
THW-4-OV

¥4,000 (本体価格)
C/T24 153981
幅 144・奥 94・高 174 口径 90
実用容量 600ml 4杯用

Olive wood



熱湯用



ハリオール・ブライト
THJ-2SV

¥3,000 (本体価格)
C/T12 105430
幅110・奥87・高166 口径73
実用容量300ml 2杯用
材質：フタ・ホルダー・シャフト・
フィルター式/ステンレス



ハリオール・ブライト
THJ-4SV

¥3,500 (本体価格)
C/T12 105447
幅139・奥113・高183 口径90
実用容量600ml 4杯用



ハリオール・ドゥ
THX-2SV

¥6,000 (本体価格)
C/T12 104815
幅120・奥80・高190 口径73
実用容量300ml 2杯用
材質：フタ・ホルダー/真鍮
シャフト・フィルター式/ステンレス
フタツマミ・ハンドル/ABS樹脂



ハリオール・ドゥ
THX-4SV

¥7,000 (本体価格)
C/T12 104860
幅140・奥95・高210 口径90
実用容量600ml 4杯用



ハリオール・オーレ
THA-2SV

¥8,000 (本体価格)
C/T12 102514
幅135・奥80・高185 口径73
実用容量300ml 2杯用
材質：フタ・ホルダー/真鍮
シャフト・フィルター式/ステンレス
フタツマミ/亜鉛合金
ハンドル/フェノール樹脂



ハリオール・オーレ
THA-4SV

¥9,000 (本体価格)
C/T12 104518
幅155・奥95・高205 口径90
実用容量600ml 4杯用



ハリオール・エレガンス
THE-2SVG

¥15,000 (本体価格)
C/T6 105096
幅120・奥78・高192 口径73
実用容量300ml 2杯用
材質：フタ・シャフト・フィルター式・
ホルダー・ハンドル/ステンレス
フタツマミ/亜鉛合金

機能とデザインが一体になったティーポット。
茶こしと注ぎ口を使いやすくしました。

お茶をお好みの濃さに抽出したら、ティーバッグのように
ストレーナーを引き上げられるので、2杯目もおいしく
いただけます。ストレーナーと注ぎ口を大きくし、より使い
やすくなりました。



熱湯用



茶王
CHAN-2SV

¥6,000 (本体価格)
C/T12 161207
幅158・奥103・高141 口径104
実用容量300ml 2杯用
材質：フタ・シャフト・ストレーナー式
・ホルダー/ステンレス
フタツマミ・ハンドル
/ポリプロピレン



茶王
CHAN-4SV

¥7,000 (本体価格)
C/T12 161214
幅168・奥117・高160 口径104
実用容量600ml 4杯用



茶葉を入れやすい
ストレーナー形状。



お好みの濃さに



最後の一滴まで注ぎ
やすい注ぎ口形状。

電気で安心。
黒豆茶から煎じ薬まで楽々煮出せます。

フタには吹きこぼれ対策のステンレスメッシュ付き。マイコン
煎じ器3はタッチパネル式。加熱時間は最大90分まで可能。



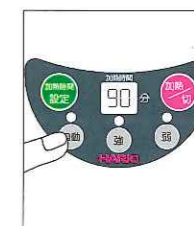
マイコン煎じ器3
HMJ3-1000W

¥22,000 (本体価格)
C/T6 010406
幅200・奥283・高254 口径124
実用容量1,000ml
材質：フタ・茶こし・バンド/ステンレス
フタツマミ・ハンドル/メラミン樹脂
ヒーター：本体カバー/ポリプロピレン
熱板/アルミニウム

△注意 ●専用器具での加熱のみOK



吹きこぼれ対策
付きのフタ。



お酒を薄めず保冷する冷酒器「地炉利」。

耐熱ガラス製の酒器なので、テーブルでお酒を美しく演出します。氷入れが別になっているので、お酒を薄めることはありません。※注ぎ口が欠けた際は修理が可能です。



氷入れをセット コックを押し上げる

Drink



丸地炉利 M
IDX-2MSV
¥5,000 (本体価格)
C/T12 928329
幅162・奥130・高147 口径78
実用容量 360ml 2合
材質：フタ・取っ手/ステンレス
フタツマミ/真鍮
氷入れパッキン/ポリエチレン



丸地炉利
IDM-2ESV
¥7,000 (本体価格)
C/T12 928206
幅180・奥130・高150 口径78
実用容量 360ml 2合
材質：フタ・取っ手/真鍮
氷入れパッキン/ポリエチレン
バンド/ステンレス



八角地炉利
IDS-2ESV
¥15,000 (本体価格)
C/T12 928404
幅180・奥130・高165 口径78
実用容量 360ml 2合
材質：フタ・フタツマミ・取っ手/真鍮
氷入れパッキン/ポリエチレン



アイスディスペンサー
ID-4SV
¥30,000 (本体価格)
C/T6 912359
幅190・奥150・高420 口径85
実用容量 720ml 4合
材質：フタ・バンド/ステンレス
氷入れパッキン/ポリエチレン
スタンド/天然木・亜鉛合金



德利・粋
TI-300T
¥900 (本体価格)
C/T36 836402
径70・高164 口径60
実用容量 300ml



とっくりデカンタ
GT-2T
¥900 (本体価格)
C/T30 915206
径90・高138 口径72
実用容量 400ml



耐熱デカンタ
HPDN-2T
¥1,500 (本体価格)
C/T24 514171
幅111・奥90・高138 口径72
実用容量 400ml



新しい発想の機能デザインウォータージャグ。

シリコンゴムとガラスを使用した、シンプルなデザインのウォータージャグ。シリコンゴムの注ぎ口が上下可動式で、口の開閉ができます。耐熱ガラス製なので食器洗い乾燥機もOK。



熱湯用



ウォータージャグ
WJ-7-OG

¥1,200 (本体価格)
C/T24 036437
径 92・高 235 (フタ開き時) 口径 81
実用容量 700ml
材質: 注口フタ/シリコンゴム



ウォータージャグ
WJ-7-R
036420

OPEN



CLOSE



ウォータージャグ
WJ-10-OG

¥1,400 (本体価格)
C/T24 036468
径 92・高 320 (フタ開き時) 口径 81
実用容量 1,000ml
材質: 注口フタ/シリコンゴム
2011 年度グッドデザイン賞受賞



ウォータージャグ
WJ-10-R
036451
2011 年度グッドデザイン賞受賞

シンプルかつ使いやすい、ハンディーピッチャー。

ガラス取っ手の付いたハンディーピッチャーは日常的に使いやすく、どんなシーンにも対応できるシンプルデザインです。ウォーターピッチャーとしてはもちろん、ジュースやお茶を入れるピッチャーとしても活躍します。



熱湯用



ハンディーピッチャー
HDP-10PW

¥1,700 (本体価格)
C/T24 034433
幅 123・奥 82・高 265 口径 76
実用容量 1,000ml
材質: フタ/ポリプロピレン
フタパッキン/シリコンゴム



ハンディーピッチャー
HDP-10PGR

034440



熱湯用



ウォーターピッチャー・セーヌN
WPSN-1SV

¥4,000 (本体価格)
C/T12 812420
幅 135・奥 88・高 278 口径 75
実用容量 1,000ml
材質: フタ・バンド/ステンレス
取っ手/亜鉛合金



ウォーターピッチャー・ラインN
WPLN-1SV

¥4,500 (本体価格)
C/T12 812413
幅 118・奥 93・高 290 口径 61
実用容量 1,000ml
材質: フタ・取っ手アーム・上下ホルダー
/ステンレス
取っ手/ABS樹脂





毎日の飲料水を水素豊富水に。

ドクター・水素水の(株)FDR・フレンディアと共同開発を行い、「ドクター・水素水」と「冷蔵庫ポット」をひとつにした画期的な「水素水ポット」です。上下の動きで、水素濃度を効率的にアップします。専用カートリッジは3ヶ月間お取替え不要です。



熱湯用



水素水ポット
HWP-10

¥8,000 (本体価格)
C/T12 031500
幅127・奥86・高301 口径81
実用容量1,000ml
専用カートリッジ1個付き

材質: ツマミ/ABS樹脂
フタ/ステンレス・ポリプロピレン
パッキン/シリコーンゴム
シャフト・ナット/ステンレス



水素水ポット専用カートリッジ
HWP-10C

¥4,000 (本体価格)
C/T48 716650
幅73・奥67・高28
●3ヶ月間お取替え不要

材質: 容器/ポリプロピレン
ナット部(内蔵)/ステンレス

溶存分子水素量: 0.1ppm ~
酸化還元電位: -50mV ~ -225mV
pH: 7.5 ~ 8.6

「シンプル」かつ「使いやすさ」を考えました。

シンプルな形状でシーンを選ばず使うことが出来ます。飲み口が薄く口あたりが良いので、お酒もおいしく召し上がれます。耐熱ガラス製なので食器洗い乾燥機で使用でき、日常使いにもOKです。



熱湯用



耐熱タンブラー 300
HPG-300 受注単位: 6個

¥500 (本体価格)
C/T6 × 8 429215
径65・高128 口径65
満水容量300ml
*仕切り箱仕様
2003年度グッドデザイン賞受賞



耐熱タンブラー 420
HPG-420 受注単位: 6個

¥600 (本体価格)
C/T6 × 8 429222
径75・高145 口径75
満水容量420ml
*仕切り箱仕様
2003年度グッドデザイン賞受賞



熱湯用



ちいさなカップ
HAC-1 受注単位: 6個

¥400 (本体価格)
C/T6 × 6 440241
径60・高60 口径60
満水容量100ml
*仕切り箱仕様



熱湯用



ハンディータンブラー
HTR-330

¥700 (本体価格)
C/T48 231542
径83・高95 口径83
満水容量330ml



ハンディータンブラー
HTR-430

¥800 (本体価格)
C/T48 231559
径83・高125 口径83
満水容量430ml



電子レンジ用



耐熱ショットグラス
SG-120

¥1,300 (本体価格)
C/T24 240810
径55・高70 口径55
満水容量120ml



耐熱ロックグラス
RG-300

¥1,600 (本体価格)
C/T24 240803
径80・高85 口径80
満水容量300ml



ウォーターホン・イレブン
WP-11B

¥3,000 (本体価格)
C/T12 225039
幅150・奥120・高310 口径44
実用容量1,100ml

材質: ガラス/ソーダガラス
ポンプ/ポリエチレン
ノズル/ステンレス
キャップ・ヘッドカバー・
ヘッドリング/ABS樹脂
パッキン/シリコーンゴム



ウォーターホン・1000
WP-1HSV

¥10,000 (本体価格)
C/T12 221017
幅150・奥120・高295 口径44
実用容量1,000ml

材質: ガラス/クリスタルガラス
ポンプ/ポリエチレン
ノズル・ヘッドカバー/ステンレス
キャップ・ヘッドリング/ABS樹脂
パッキン/シリコーンゴム



Shot glass

プロユースの耐熱ショットグラス。
業務用エスプレッソマシンにお使いいただけるシ
ンプルな耐熱ガラス製ショットグラスです。



ショットグラス
SGS-80 受注単位：6個
¥700 (本体価格)
C/T6 × 8 240834
径60・高70 口径60
満水容量 80ml
*仕切り箱仕様



5oz グラス
SGS-140 受注単位：6個
¥800 (本体価格)
C/T6 × 8 240841
径69・高90 口径69
満水容量 140ml
*仕切り箱仕様

Yunomi 耐熱湯呑み



耐熱湯呑み
HU-1 受注単位：5個
¥600 (本体価格)
C/T5 × 12 836440
径86・高63 口径86
満水容量 170ml
*仕切り箱仕様



耐熱湯呑み 2客セット
HU-0830
¥1,000 (本体価格)
C/T30 836464
HU-1 × 2客



V60 コーヒーグラス 10oz
VCG-10
¥1,700 (本体価格)
C/T24 222014
径92・高103 口径92
満水容量 300ml



V60 コーヒーグラス 15oz
VCG-15
¥2,000 (本体価格)
C/T18 222021
径100・高133 口径100
満水容量 450ml



ツインロックグラス 260
TRG-260
¥2,000 (本体価格)
C/T24 220317
径82・高97 口径82
満水容量 260ml



ツインビアグラス 380
TBG-380
¥2,500 (本体価格)
C/T24 220300
径74・高167 口径71
満水容量 380ml



耐熱ホットグラス すき
HGT-1T
¥900 (本体価格)
C/T48 429413
幅97・奥76・高107 口径76
満水容量 240ml



耐熱ホットグラス すき
HGT-2T
¥900 (本体価格)
C/T48 429420
幅102・奥77・高117 口径77
満水容量 280ml



耐熱ホットグラス すき
HGT-3T
¥900 (本体価格)
C/T48 429437
幅88・奥55・高130 口径55
満水容量 260ml



香りマグカップ
HKM-1T
¥900 (本体価格)
C/T48 229709
幅114・奥82・高93 口径75
満水容量 330ml



耐熱ウーロンマグ すき
HUT-8T
¥900 (本体価格)
C/T48 429444
幅111・奥87・高95 口径87
満水容量 300ml



ホットカフェグラス
HCG-350SV
¥900 (本体価格)
C/T24 221246
幅118・奥88・高96 口径88
満水容量 350ml
材質：ホルダー / ステンレス



ホットグラス・スクエア
HW-8SSV
¥1,500 (本体価格)
C/T24 418332
幅91・奥57・高122 口径55
満水容量 220ml
材質：ホルダー / ステンレス



ホットグラス・サークル
HW-8CSV
¥1,700 (本体価格)
C/T24 418011
幅93・奥57・高122 口径55
満水容量 220ml



耐熱カップ&ソーサー・ワイド
CSW-1T
¥1,800 (本体価格)
C/T24 040601
カップ：幅122・奥103・高60 口径103
ソーサー：径140
満水容量 230ml



耐熱ティーカップ&ソーサー
TCSN-1T
¥1,800 (本体価格)
C/T24 040625
カップ：幅115・奥93・高55 口径93
ソーサー：径140
満水容量 230ml



Cook



IH で土鍋を愉しむ。

フタがガラスの土鍋シリーズに IH 対応の土鍋が新登場。
大皿感覚で使えるシンプルなデザインの鍋身は、インテリアになじむ生成り色とブラックの2色を用意しました。
※直火の際は中火以下でご使用ください。



IH 対応：IH 用特殊加工



new
フタがガラスの IH 土鍋
MNI-225KW
¥18,000 (本体価格)
C/T6 803732
径 270・高 170 口径 225
満水容量：2,000ml
材質：鍋身/耐熱陶器 (IH 特殊加工)
フタ/ツマミ/ポリプロピレン・シリコーンゴム



new
フタがガラスの IH 土鍋
MNI-225B
803749



おいしさが見えるご飯釜。

ご飯釜の厚みを厚くすることで、直火でご飯を炊く場合に難しいとされる火加減調節をしなくても、ふっくらおいしく炊き上げることができます。

火を止めるタイミングはフタ上部に付いた「ホイッスル」がお知らせします。ホイッスルが鳴ったら火を止め、15分ほど蒸らすと出来上がり。釜に蓄熱された熱で蒸らしの間もゆっくりとお米に熱をかけておいしさを引き出します。

フタは耐熱ガラス製。ご飯が炊ける様子が見えるのは、ワクワクし、安心感もあります。

すべての部品は日本製。古来から受け継がれる直火のご飯を味わえる「フタがガラスのご飯釜」です。



中火+蒸らし15分



フタがガラスのご飯釜 1 合専用
GN-150B

¥6,000 (本体価格)
C/T6 803817
幅 203・奥 174・高 190 口径 150
1 合用

材質：鍋身 / 耐熱陶器
ツマミ / ポリプロピレン
シリコーンゴム

2012 年度グッドデザイン賞受賞

強火+蒸らし15分



フタがガラスのご飯釜
GN-200B

¥8,000 (本体価格)
C/T4 803800
幅 265・奥 230・高 210 口径 200
3 合用

2012 年度グッドデザイン賞受賞

断面図



底面が肉厚の釜でお米に伝わる熱を調整します

みんなで囲む鍋。

「フタがガラスの土鍋」は浅く広い形状。熱を効率よく具材に伝えるために鍋の底面の肉厚が薄く、保温力を上げるために側面は厚くなっています。

冬場は温まる鍋料理、春、夏、秋は煮物やリゾットなどいろいろな料理を楽しめます。シンプルなデザインの土鍋はキッチンで作ってそのまま食卓へ。大皿感覚で使えます。フタは耐熱ガラス製なので、煮込み中も調理の様子が見えて安心です。



直火用 電子レンジ用



フタがガラスの土鍋 6号
MN-165B

¥4,000 (本体価格)
C/T12 803701
幅 210・奥 190・高 120 口径 165
満水容量 750ml

材質：鍋身 / 耐熱陶器
ツマミ / ポリプロピレン
シリコーンゴム

2012 年度グッドデザイン賞受賞



フタがガラスの土鍋 8号
MN-225B

¥5,000 (本体価格)
C/T6 803718
幅 275・奥 255・高 145 口径 225
満水容量 1,600ml

2012 年度グッドデザイン賞受賞



フタがガラスの土鍋 9号
MN-255B

¥6,000 (本体価格)
C/T4 803725
幅 315・奥 290・高 160 口径 255
満水容量 2,300ml

2012 年度グッドデザイン賞受賞

おいしさそのまま、ご飯釜のおひつ。

陶器は吸水性があるので、ご飯の余分な水分を適度に吸収し、粒立ったおいしいご飯にしてくれます。電子レンジで温めなおす際には、陶器に吸収されていた水分が放出されるのでふっくらとしたご飯に仕上がります。



電子レンジ OK



電子レンジ用 直火不可



new
ご飯釜のおひつ
GO-2B

¥4,500 (本体価格)
C/T12 803824
幅 190・奥 190・高 87
2 合用

材質：身・フタ / 耐熱陶器



HARIO Oven Range ware

混ぜやすい、深い形状のミキシングボウル。

深い形状のデザインは、調理や下ごしらえの時に混ぜやすさを考えた形状となっています。容量はたっぷり入るサイズであり、径を小さめにしているのがコンパクトに収納ができます。また、3サイズを入れ子収納もできます。



3サイズ入れ子収納ができます

混ぜやすさを考えた深い形状デザイン



ミキシングボウル・900
MXP-900

¥1,100 (本体価格)
C/T12 420335
径156・高102 口径156
満水容量 900ml
2014年度グッドデザイン賞受賞



ミキシングボウル・1500
MXP-1500

¥1,200 (本体価格)
C/T12 420342
径187・高115 口径187
満水容量 1,500ml
2014年度グッドデザイン賞受賞



ミキシングボウル・2200
MXP-2200

¥1,400 (本体価格)
C/T12 420359
径210・高120 口径210
満水容量 2,200ml
2014年度グッドデザイン賞受賞

中から見えるメモリがポイント。

計量カップを使うときの目線を考え、上からのぞいたときに見やすくはっきり見えるメモリをつけました。液体だけでなく「さとう」「こむぎこ」のメモリも付いています。耐熱ガラス製なので、湯せんや電子レンジなど温めながらの調理にも安心して使えます。



メジャーカップ 200
CMJ-200

¥600 (本体価格)
C/T24 530300
幅86・奥81・高87 口径81
実用容量 200ml



メジャーカップ 500
CMJ-500

¥700 (本体価格)
C/T24 530317
幅99・奥91・高145 口径91
実用容量 500ml



メジャーカップ ワイド 200
CMJW-200

¥1,000 (本体価格)
C/T24 530331
幅118・奥81・高87 口径81
実用容量 200ml



メジャーカップ ワイド 500
CMJW-500

¥1,500 (本体価格)
C/T24 530324
幅150・奥105・高120 口径105
実用容量 500ml



内側から見えるメモリ



new
HARIO メジャーカップ・250
MJP-250

¥1,300 (本体価格)
C/T12 530379
幅155・奥109・高98 口径109
実用容量 250ml



new
HARIO メジャーカップ・500
MJP-500

¥1,600 (本体価格)
C/T12 530386
幅173・奥128・高123 口径128
実用容量 500ml



HARIO Oven Range ware





ヌーバ・調味料入れドロップ 120
NCD-120-OG

¥900 (本体価格)
C/T36 811713
径68・高115 口径44
実用容量 120ml
材質：注口/シリコーンゴム
2010年度グッドデザイン賞受賞

ヌーバ・調味料入れドロップ 120
NCD-120-R

811706
2010年度グッドデザイン賞受賞

ヌーバ・調味料入れドロップ 180
NCD-180-OG

¥1,100 (本体価格)
C/T36 811744
径74・高135 口径44
実用容量 180ml
2010年度グッドデザイン賞受賞

ヌーバ・調味料入れドロップ 180
NCD-180-R

811737
2010年度グッドデザイン賞受賞



フタを引き上げて開ける

フタを押し下げて開める

倒してもこぼれにくい



密閉しょうゆさし コロ
MPS-100-OG

¥1,000 (本体価格)
C/T36 813618
径63・高97 口径37
実用容量 100ml
材質：栓/メタクリル樹脂
注口/シリコーンゴム

密閉しょうゆさし コロ
MPS-100-R

813601

密閉しょうゆさし コロ
MPS-150-OG

¥1,100 (本体価格)
C/T36 813649
径69・高109 口径37
実用容量 150ml

密閉しょうゆさし コロ
MPS-150-R

813632

押して注げる、密閉しょうゆさし。

しょうゆをおいしく衛生的に保存できる、密閉タイプのしょうゆさし。フタの天面を押すだけで注ぐことができ、押し加減で量をコントロールできます。*お酢でもお使いいただけます。フタの中央を押してしょうゆを注ぎます。



new

押すだけ密閉しょうゆさし 120
OMPS-120-OG

¥1,200 (本体価格)
C/T36 813670
径68・高88 口径44
実用容量 120ml
材質：注口/シリコーンゴム
中栓/ポリプロピレン

new

押すだけ密閉しょうゆさし 120
OMPS-120-R

813663

new

押すだけ密閉しょうゆさし 180
OMPS-180-OG

¥1,300 (本体価格)
C/T36 813694
径74・高108 口径44
実用容量 180ml

new

押すだけ密閉しょうゆさし 180
OMPS-180-R

813687

ひと振り小さじ 1/2。計れるスパイスストッカー。

ひと振りですさじ 1/2 が計れるので、塩分や糖分の取りすぎ防止になります。耐熱ガラス製のボトルは中身がわかりやすく、塩や砂糖のほかにもドライハーブや顆粒調味料の詰め替えボトルとしても便利。色やにおいも移りにくく、熱湯洗浄や食器洗い乾燥機もOK。いつも清潔に使えます。



ダイレクトに振り出せる口 塩などを振り出せる3つ口 小さじ 1/2 を計量できる振り出し口 上キャップの裏面に振り出せます

*小さじ 1/2 を計量する場合は振り出し口を閉めた状態で 180°逆さまにします。そしてもとの状態に戻し、「小さじ 1/2」の位置に振り出し口を回します。



ヌーバ・計量スパイスストッカー
NSS-M-OG

¥1,400 (本体価格)
C/T36 811775
径59・高118 口径55
実用容量 (塩 100g)
材質：オーバーキャップ・上フタ・下フタ
/ポリプロピレン
パッキン/シリコーンゴム

ヌーバ・計量スパイスストッカー
NSS-M-R

811768



クッキングボトルで自宅で本格料理。

料理家中山章子が考えたオリジナルレシピが付いているクッキングボトルで、自宅で簡単に本格料理をつくれます。「旨味」と「コク」で味の奥行きを広げる、「和・洋・中」の基本だしと料理のアクセントになる風味豊かなオイル・ポン酢・たれ等のレシピで楽しくLet's cooking!



料理家 中山章子

メニューレシピ開発・スタイリング等
フードコーディネーター全般に携わる
ほか中山章子お料理教室主催

Cooking Bottle



熱湯用



クッキングボトル・150
CKB-150-OG

¥1,000 (本体価格)
C/T24 532014
径50・高145 口径31
実用容量 150ml
材質：栓/シリコンゴム



クッキングボトル・150
CKB-150-R

532007



熱湯用



クッキングボトル・300
CKB-300-OG

¥1,500 (本体価格)
C/T24 532045
幅70・奥68・高206 口径57
実用容量 300ml
材質：注口・栓/シリコンゴム



クッキングボトル・300
CKB-300-R

532038



クッキングボトルセット
CKB-3012-R

¥3,000 (本体価格)
C/T12 532069
実用容量 150ml・300ml
CKB-150-R/CKB-300-R/CKB レシピブック

振って・作って・注いで・保存も OK。



振って搅拌 OK



熱湯洗浄 OK



冷蔵庫のドアポケット
で保存



熱湯用



ドレッシングボトルスリム 120
DBS-120G

¥1,100 (本体価格)
C/T24 531222
径55・高135 口径37
実用容量 120ml
材質：フタ/メタクリル樹脂
注口/シリコンゴム



ドレッシングボトルスリム 120
DBS-120B

531208



ドレッシングボトルスリム 240
DBS-240G

¥1,200 (本体価格)
C/T24 531239
径55・高203 口径37
実用容量 240ml



ドレッシングボトルスリム 240
DBS-240B

531215

オイルスプレーでヘルシー調理。

余分なオイルを必要以上に使うことなく調理できるオイルスプレーです。少量のオイルをムラなく霧状にスプレーできるので、カロリーダウンのヘルシー調理ができます。オリジナルレシピ付き。



熱湯用



オイルスプレー
OS-60-TOG

¥2,000 (本体価格)
C/T24 419520
径56・高150 口径37
実用容量 60ml
材質：フタ/AS樹脂
ネジキャップ・アダプター・シリンダー/ポリプロピレン
パッキン白/シリコンゴム
パッキン黒/エラストマー
スプレーヘッド・チューブ・ポンプピストン/
ポリエチレン
スプレーメッシュ/ポリアミド樹脂



オイルスプレー
OS-60-TCGR

419537



使う時にポンピング



霧状にオイルをスプレー



熱湯用



new

珈琲キャニスター M
MCN-200R

¥800 (本体価格)
C/T24 413672
径99・高142 口径96
コーヒー粉 200 g
満水容量 800ml

材質：フタ/ABS樹脂
パッキン/シリコーンゴム
フタ金属部品/ステンレス

珈琲キャニスター M
MCN-200B

413627



new

珈琲キャニスター L
MCN-300R

¥900 (本体価格)
C/T24 413689
径99・高189 口径96
コーヒー粉 300 g
満水容量 1,000ml

珈琲キャニスター L
MCN-300B

413634

スリムで手になじみやすい、スキニーキャニスター。

オールクリアなので清潔感があり、ドライフルーツから野菜漬けの保存まで多様にお使いいただけます。



熱湯用



new

スキニーキャニスター 200
SCN-200T

¥1,000 (本体価格)
C/T24 413641
径75・高85 口径70
実用容量 200ml

材質：フタ/AS樹脂
フタパッキン/シリコーンゴム



new

スキニーキャニスター 400
SCN-400T

¥1,100 (本体価格)
C/T24 413658
径75・高143 口径70
実用容量 400ml



new

スキニーキャニスター 700
SCN-700T

¥1,200 (本体価格)
C/T24 413665
径75・高228 口径70
実用容量 700ml

*ロングパスタは入りません。



入れ子OK



取り外せるパッキン



電子レンジOK

オール耐熱ガラスの角型保存容器。

フタと本体が耐熱ガラス製の保存容器です。角型形状なので保存時はスペースを有効に活用でき、重ねでの使用も可能です。クリアな外観は天面、側面から容器の中を確認でき、フタをしたまま電子レンジ加熱OK。また、フタを外せばオープンでもご使用できます。サイズ違いでの入れ子収納が可能で、コンパクトに収納ができます。



電子レンジ用



オープン用

HARIO Oven Range ware

スクエアコンテナ・クリア S
CWK-S-OG

¥1,500 (本体価格)
C/T24 416826
幅104・奥104・高56
満水容量 250ml

材質：パッキン/シリコーンゴム
2014年度グッドデザイン賞受賞

スクエアコンテナ・クリア S
CWK-S-R

416819

2014年度グッドデザイン賞受賞

スクエアコンテナ・クリア M
CWK-M-OG

¥1,700 (本体価格)
C/T18 416857
幅134・奥134・高75
満水容量 600ml

2014年度グッドデザイン賞受賞

スクエアコンテナ・クリア M
CWK-M-R

416840

2014年度グッドデザイン賞受賞

食卓に飾りたくなる、ガラス製の一夜漬け器。

透明でシンプルなデザインなので、野菜の彩りが見えそのまま食卓に置いても様になるガラスの一夜漬け器。フタが付いているので、漬けてそのまま冷蔵庫での保存ができます。器は耐熱ガラス製なので、色やにおいがつきにくく、熱湯洗浄や食器洗い乾燥機も使えます。料理家 中山章子のレシピ付きです。



電子レンジ用

ガラスの一夜漬け器 S
GTK-S-OW

¥2,000 (本体価格)
C/T12 098077
幅116・奥110・高98 口径105
満水容量 500ml

材質：フタ/ポリプロピレン
フタパッキン/シリコーンゴム
重石/ホウケイ酸ガラス

ガラスの一夜漬け器 S
GTK-S-R

098060



重石をのせる



フタをして保存



電子レンジOK

フレッシュジュースが手軽につくれる、
ハンディージャーサー。

パーソナルタイプのハンディージャーサーです。スパイラルシャフトを上下させる事により刃の部分が回転して果肉をすり潰し、攪拌します。一杯分のフレッシュなジュースを手軽につくり、そのまま本体をグラスとして使用できます。手軽にお好みのフレッシュジュースをお楽しみいただけます。



上下に攪拌



回転するスパイラルシャフト



朝食にぴったりなアサイーボウルや、温かいかぼちゃのスープ等の10レシピ付き。



熱湯用



フルーツスムージーメーカー
HDJ-L-OW

¥2,500 (本体価格)
C/T24 401280
径 88・高 160 口径 83
実用容量 300ml

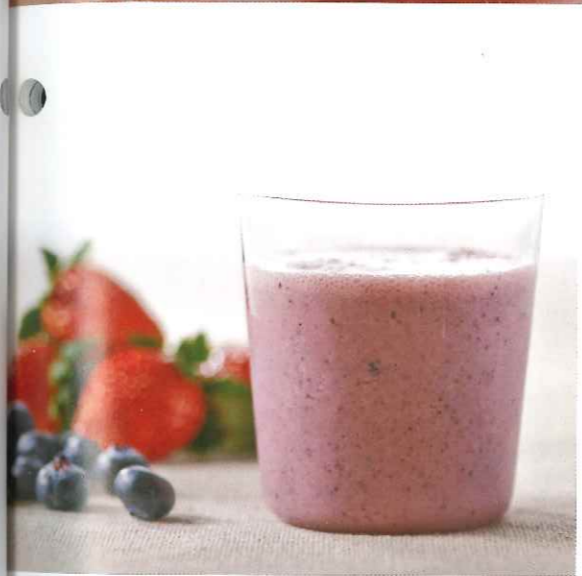
材質：ツマミ・フタ・ブレード/ポリプロピレン
シャフト/ステンレス
バンド・パッキン/シリコンゴム

2014年度グッドデザイン賞受賞



フルーツスムージーメーカー
HDJ-L-R

401297
2014年度グッドデザイン賞受賞



安定性と静音性を考慮した五本足



食材を入れやすい大きいキャップ



ミルセット時

充実した粉碎機能と汚れや傷に強い
ステンレスボディを採用したブレンダー。

パワフルなモーターを採用し、チタンコートをしたステンレスの刃は氷のみでも粉碎できます。汚れや傷に強いステンレスボディの採用により、お手入れが簡単です。料理家 中山章子監修によるコーヒースムージーをはじめとする21種のオリジナルレシピ付き。



ハリオ ミル アンド ブレンダー
HARIO Mill × BLENDER
EBL-750

¥10,000 (本体価格)
C/T4 401273
幅 183・奥 162・高 355 (ミキサーセット時) 口径 121
径 162・高さ 280 (ミル部装着時) 口径 84
実用容量 ボトル 750ml
ミルカップ 250ml

材質：キャップ/AS樹脂
フタ/ポリエチレン
ボトル・ミルカップ/ソーダガラス
ボトルパッキン・ミルパッキン/シリコンゴム
ボトルカッター/チタンコートステンレス
ボトルホルダー(台座)・カップホルダー(台座)/ポリプロピレン
本体/ステンレス・ポリプロピレン
スイッチ/アルミ

より使いやすさを追求しました。

耐熱ガラス製の急須なのでお茶の色合いが目で愉しめます。
お茶の葉が広がりやすい大きな茶こし付きです。フタのツマミは持ちやすい丸形状です。



CAMPAIGN 受注単位：1C/T
茶茶急須 丸
CHJMN-30T

¥2,000 (本体価格)
C/T24 093102
幅 143・奥 98・高 98 口径 94
実用容量 300ml
材質：茶こし/ステンレス



CAMPAIGN 受注単位：1C/T
茶茶急須 丸
CHJMN-45T

¥2,000 (本体価格)
C/T24 093119
幅 155・奥 118・高 95 口径 94
実用容量 450ml



CAMPAIGN 受注単位：1C/T
茶茶急須 丸
CHJMN-70T

¥2,500 (本体価格)
C/T24 093126
幅 173・奥 132・高 108 口径 107
実用容量 700ml



CAMPAIGN 受注単位：1C/T
茶茶急須 角
CHJKN-45T

¥2,000 (本体価格)
C/T24 093133
幅 155・奥 118・高 95 口径 94
実用容量 450ml

Campaign



大きく長い茶こしにこだわりました。

茶葉が広がり、かつ少量のお湯でも抽出しやすいように大きく長い茶こしを付けました。紅茶にフルーツを入れてアレンジティーも愉しめます。茶こしを外せば電子レンジでもご使用いただけます。



CAMPAIGN 受注単位：1C/T
リーフティーポット・ピュア
CHEN-36T

¥2,000 (本体価格)
C/T24 391321
幅 133・奥 101・高 118 口径 65
実用容量 360ml 2杯用
材質：茶こし/ステンレス



CAMPAIGN 受注単位：1C/T
リーフティーポット・ピュア
CHEN-70T

¥2,500 (本体価格)
C/T24 391338
幅 165・奥 123・高 151 口径 82
実用容量 700ml 4杯用





茶葉が目詰まりしない工夫がうれしい。

注いでも目詰まりしないL型茶こし付きです。
広口なので、底まできちんと洗えます。



CAMPAIGN 受注単位：1C/T
茶茶・なつめ
CHRN-2N
¥2,000 (本体価格)
C/T24 093140
幅150・奥105・高116 口径99
実用容量360ml 2杯用
材質：茶こし/ポリプロピレン
メッシュ/ポリエステル



CAMPAIGN 受注単位：1C/T
茶茶・なつめ
CHRN-4N
¥2,500 (本体価格)
C/T24 093157
幅160・奥116・高143 口径99
実用容量700ml 4杯用



フタを押さえずに注げます。

注いでも目詰まりしないL型茶こし付き。細かいメッシュの茶こしなので、紅茶も日本茶もお楽しみいただけます。茶こしを外せば電子レンジ使用OKです。フラットなフタですっきり収納、シンプルスタイルなので使用シーンを選びません。



CAMPAIGN 受注単位：1C/T
茶茶・フラッティ
CHF-45GG
¥2,000 (本体価格)
C/T24 096400
幅148・奥105・高108 口径81
実用容量450ml
材質：フタ・茶こし/ポリプロピレン
メッシュ/ポリエステル

茶葉が動きやすい、丸形ティーポット。

お茶の色合いが目で楽しめます。フタに茶こしが付いているのでそのまま注げます。
ティーバッグを引っ掛けるフック付き。



茶こし付きのフタ



電子レンジ用



CAMPAIGN 受注単位：1C/T
ジャンピングリーフP・500
JPP-50W
¥2,000 (本体価格)
C/T24 019713
幅140・奥114・高135 口径97
実用容量500ml 2～3杯用
フタをそのまま電子レンジOK
材質：フタ・茶こし・取っ手バンド・ホルダー
/ポリプロピレン
メッシュ/ポリエステル
ホルダー/パッキン/シリコーンゴム



プレス式のティーポット。

紅茶器の定番「ハリオールシリーズ」。紅茶はもちろん、ハーブティーなどお茶の種類を選びません。



熱湯用



CAMPAIGN 受注単位：1C/T
ハリオール・ブライトN
THJN-2HSV
¥2,500 (本体価格)
C/T12 221253
幅110・奥78・高179 口径73
実用容量300ml
材質：フタ・シャフト・フィルター
・ホルダー・ハンドル/ステンレス
フタツタミ/ポリプロピレン



ホットでもアイスでも楽しめる
耐熱ガラス製のグラスです。

熱いお飲み物を入れても持てるように、ホルダーを付けました。ホット・アイス両方に使えるので冬でも夏でも季節を問いません。



熱湯用



CAMPAIGN 受注単位：1C/T
ホットチューハイグラス
HWC-8SV
¥1,200 (本体価格)
C/T24 418653
幅98・奥62・高106 口径60
満水容量250ml
材質：ホルダー/ステンレス



CAMPAIGN 受注単位：1C/T
ホットチューハイグラス
HWC-10SV
¥1,500 (本体価格)
C/T24 418660
幅98・奥62・高131 口径60
満水容量310ml



珈琲粉と水だけでアイス珈琲が作れます。粉全体が湿るように少量ずつ水を注ぎ、「の」の字を描くようにドリップします。水を注ぎ終えたら、冷蔵庫で8時間程抽出してできあがりです。



水をバンドの高さまで入れる



持ちやすいハンドル



ストレーナーの底が外れて洗やすい

手軽に美味しい水出し珈琲が作れます。



熱湯用



CAMPAIGN 受注単位：1C/T
水出し珈琲ポットミニ
MCPN-7R

¥1,200 (本体価格)
C/T24 164314
幅138・奥94・高208 口径88
出来上り容量600ml 5杯専用
材質：フタ・ハンドルバンド・ストレーナー
フレーム/ポリプロピレン
メッシュ/ポリエステル



CAMPAIGN 受注単位：1C/T
水出し珈琲ポットミニ
MCPN-7CBR

164307



CAMPAIGN 受注単位：1C/T
水出し珈琲ポット
MCPN-14R

¥1,500 (本体価格)
C/T24 164338
幅138・奥94・高294 口径88
出来上り容量1,000ml 8杯専用



CAMPAIGN 受注単位：1C/T
水出し珈琲ポット
MCPN-14CBR

164321

ドリップしながら氷で冷やす。
急冷式アイスコーヒーマーカー。

長いアイスストレーナーがドリップしたてのコーヒーを急冷するので、アイスコーヒーマーカーが手軽にすぐ楽しめます。ドリッパーはコーヒーの層が深くなる「V型円すい形」。しっかり旨味を抽出します。



熱湯用



CAMPAIGN 受注単位：1C/T
V60 アイスコーヒーマーカー
VIC-02B

¥2,000 (本体価格)
C/T18 142138
幅180・奥120・高220 口径116
実用容量700ml
アイスコーヒー 2~4杯用
VCF-02M 10枚付き
材質：フタ・ドリッパー・アイスストレーナー
・分水器・ハンドルバンド/ポリプロピレン



コンパクト収納



アイスストレーナーに氷を入れる



アイスコーヒーマーカーがすぐできる

おいしくドリップ、しかもコンパクト。

ドリッパーは円すい形の「V60」を採用。ペーパーの手軽さでネルドリップの味わいが楽しめます。ドリッパーがサーバーの中に収まるので、コンパクトに収納ができます。ポットは電子レンジOK。お飲み物の温め直しができます。



ドリッパー内側



フタが外れる



熱湯用 直火不可



CAMPAIGN 受注単位：1C/T
V60 ドリッパーイン
VDI-02B

¥1,500 (本体価格)
C/T24 142404
幅185・奥127・高176 口径116
実用容量700ml
VCF-02M 10枚付き
材質：フタ・ハンドルバンド・ドリッパー
/ポリプロピレン



電子レンジ用 直火不可



CAMPAIGN 受注単位：1C/T
V60 コーヒーサーバー 02 セット
VCS-02R

C/T18 020665
幅180・奥125・高220 口径92(ポット)
バンド下容量700ml
ドリッパー：1~4杯用
V60計量スプーン・VCF-02M 10枚付き
フタをしたまま電子レンジOK
材質：フタ・ハンドルバンド・ドリッパー・スプーン
/ポリプロピレン



電子レンジ用 直火不可



CAMPAIGN 受注単位：1C/T
コーヒー&ティーサーバー テコ
TC-100B

¥1,200 (本体価格)
C/T24 044401
幅180・奥138・高148 口径92
バンド下容量1,000ml
フタをしたまま電子レンジOK
材質：フタ・ハンドルバンド/ポリプロピレン



電子レンジ用 直火不可



new
CAMPAIGN 受注単位：1C/T
ティー&コーヒーサーバー タイム
TCN-100CBR

¥1,500 (本体価格)
C/T24 044463
幅169・奥135・高157 口径87
バンド下容量1,000ml
フタをしたまま電子レンジOK
材質：フタ・ハンドルバンド/ポリプロピレン
メッシュ/ポリエステル



CAMPAIGN 受注単位：1C/T
V60 コーヒーサーバー 02 セット
VCS-02CBR
020658



CAMPAIGN 受注単位：1C/T
テコ ドリッパーセット
TCD-100B

¥1,500 (本体価格)
C/T18 142459
幅180・奥138・高210 口径92
バンド下容量1,000ml
フタをしたまま電子レンジOK
材質：フタ・ハンドルバンド・ドリッパー/
ポリプロピレン



メッシュ茶こし付き



Tea & Coffee Server
TIME



持ちやすい、洗いがやすいが基本です。

持ちやすい形状で、冷蔵庫のドアポケットに収まるサイズです。口が広いので洗いがやすく、いつまでも清潔に使えます。耐熱ガラス製なので、色やにおい移りにくく、熱湯洗浄・食器洗い乾燥機の使用もOKです。



持ちやすく、注ぎやすい形状



ドアポケットに収まるサイズ



熱湯用



new
CAMPAIGN 受注単位：1C/T
フリーポット 700
FP-7TNV

C/T15 × 2 035362
幅 92・奥 88・高 190 口径 80
実用容量 700ml
材質：フタ/ポリプロピレン
*個箱は付いていません



new
CAMPAIGN 受注単位：1C/T
フリーポット 1300
FP-13TNV

C/T15 × 2 035379
幅 95・奥 94・高 280 口径 80
実用容量 1,300ml
*個箱は付いていません



熱湯用



new
CAMPAIGN 受注単位：1C/T
冷蔵庫ポットスリム N
RPLN-14-OW

C/T24 031173
幅 135・奥 92・高 288 口径 81
実用容量 1,400ml
材質：フタ・ハンドル/ポリプロピレン
バンド/ステンレス



new
CAMPAIGN 受注単位：1C/T
冷蔵庫ポットスリム B
RPBN-14-NV

C/T12 × 2 031180
幅 135・奥 92・高 288 口径 81
実用容量 1,400ml
*個箱は付いていません

水だけで抽出する水出し茶。

茶葉 15g 程を直接ポットに入れ、水を 1000 のメモリまで入れます。(MD-10) フタをして冷蔵庫に入れ、3～6 時間置いてできあがり。フィルターメッシュ付きのフタなので、そのまま注げます。



茶葉と水を入れる



冷蔵庫で3～6時間冷やしてできあがり



フィルターメッシュ付きのフタ



熱湯用



CAMPAIGN 受注単位：1C/T
水出し茶ポットミニ
MDM-7DG

¥750 (本体価格)
C/T24 034136
径 90・高 190 口径 74
実用容量 700ml
材質：フタ・茶こしフレーム / ポリプロピレン
メッシュ/ポリエステル
フタパッキン/シリコーンゴム



CAMPAIGN 受注単位：1C/T
水出し茶ポット
MD-10DG

¥800 (本体価格)
C/T24 034266
幅 84・奥 82・高 265 口径 76
実用容量 1,000ml



CAMPAIGN 受注単位：1C/T
取っ手付き水出し茶ポット
MDH-10DG

¥1,200 (本体価格)
C/T24 034280
幅 130・奥 88・高 263 口径 75
実用容量 1,000ml
材質：フタ・茶こしフレーム・ハンドル / ポリプロピレン
メッシュ/ポリエステル
フタパッキン/シリコーンゴム
バンド/ステンレス



かご網茶こしの付いた水出し茶ポット。

かご網の茶こしに茶葉を入れ、水を入れます。フタをして冷蔵庫に入れ、3～6 時間置いてできあがり。お茶を抽出したら、かご網茶こしを取り外して保存ができます。



熱湯用



茶こしの底が外れて洗いがしやすい

CAMPAIGN 受注単位：1C/T
かご網付き水出し茶ポット
HCC-12DG

¥1,500 (本体価格)
C/T24 034051
幅 125・奥 93・高 290 口径 88
実用容量 1,200ml
材質：フタ・茶こしフレーム・ハンドル / ポリプロピレン
茶こしメッシュ/ポリエステル
バンド/ステンレス



フタをしたまま電子レンジOK。
保存容器のベストセラー。

フタをしたまま電子レンジ加熱OK。ラップ不要、繰り返し使えるので、環境にも家計にもやさしい製品です。調理の下ごしらえから、保存・温めなおしまで幅広く使えます。入れ子になるので、コンパクトに収納できます。



電子レンジ用 直火不可



CAMPAIGN 受注単位：1C/T
スタッキー3個セット
SYT-2418COR

C/T18 092488
3：幅114・奥112・高53 口径105
6：幅142・奥138・高65 口径131
12：幅170・奥168・高78 口径160
満水容量 300ml・600ml・1,200ml
フタをしたまま電子レンジOK
材質：フタ/ポリプロピレン



CAMPAIGN 受注単位：1C/T
スタッキー3個セット
SYT-2418CG

092471



入れ子収納OK



フタをしたまま電子レンジOK



電子レンジ用



CAMPAIGN 受注単位：1C/T
片口ボール3個セット
KB-1418

¥1,400 (本体価格)
C/T18 892712
S：幅113・奥105・高60 口径105
M：幅137・奥131・高70 口径131
L：幅168・奥160・高80 口径160
実用容量 200ml・400ml・800ml

調理・下ごしらえにとっても便利。

切れの良い注ぎ口がついている片口ボールのセットは3個セットと4個セットをご用意しています。サイズ違いで入れ子収納ができ、コンパクトに収納ができます。



CAMPAIGN 受注単位：1C/T
片口ボール4個セット
KB-1718

¥1,700 (本体価格)
C/T18 893030
SS：幅86・奥82・高50 口径82
S：幅113・奥105・高60 口径105
M：幅137・奥131・高70 口径131
L：幅168・奥160・高80 口径160
実用容量 100ml・200ml・400ml・800ml