



枠、部材にガタツキはないですか？



3.壁仕上げ材用の下地造作

納まり参考図に従って、下地材を施工してください。

注意

本商品はクロス納まりが標準です。  
壁仕上げ材を施工する前に下地材の造作工事をしてください。

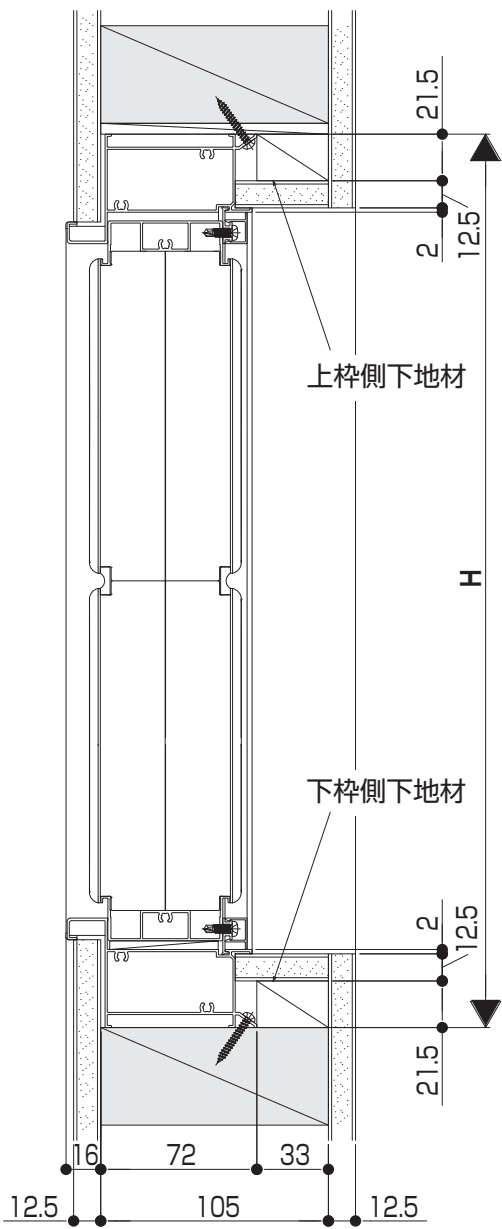


4.壁仕上げ材の施工

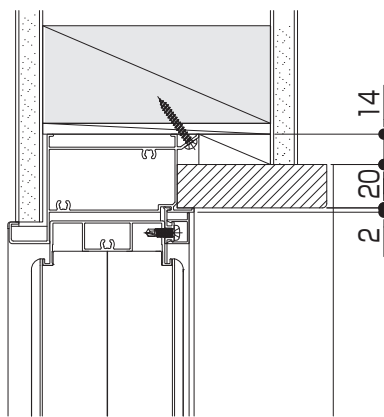
壁仕上げ材(石膏ボードなど)を施工してください。

納まり参考図 (単位: mm)

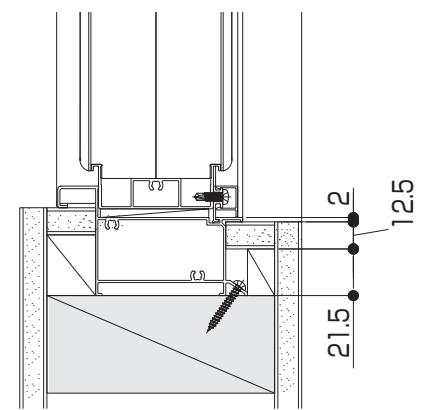
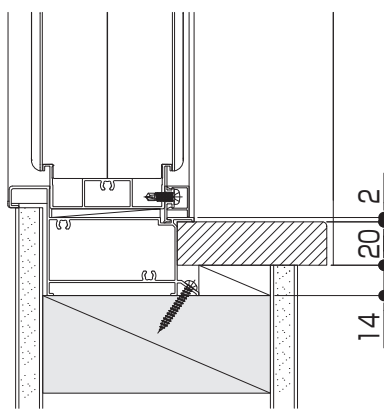
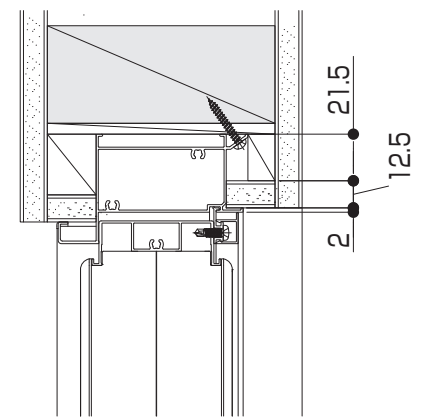
■柱角105mm・壁仕上げ材12.5mmの場合



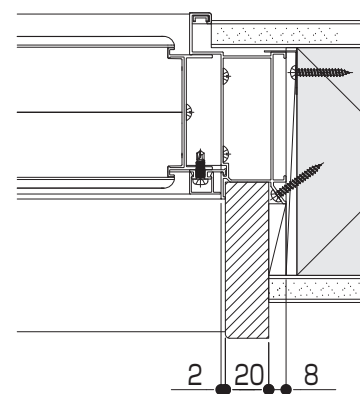
■窓額縁仕上げの場合



■壁芯納めの場合



■窓額縁仕上げの場合



■壁芯納めの場合

