

360度回転 リモコン付き三脚セルカ棒 取扱説明書

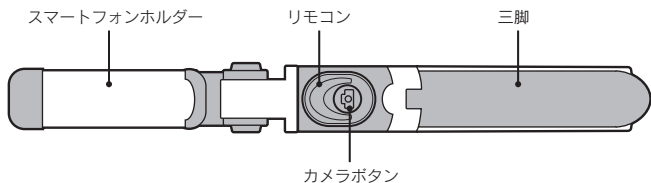
本製品をお買い上げいただきありがとうございます。本取扱説明書をよくお読みになり、正しくご使用ください。取扱説明書は大切に保管し、いつでも参照できるようにしてください。
ご使用前に商品の破損・不具合等がないかを確認をお願いします。万が一不良箇所が見られた場合は、お手数ですが当店までご連絡下さいませ。

特徴

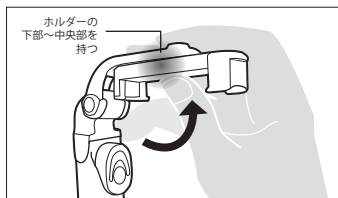
- グリップ部分が三脚に変わる多機能セルカ棒です。
- 伸びる伸縮パイプで、大人数でも人物と背景をバランス良く撮影できます。
- 取り外し可能なリモコンシャッター付き。あなたの好きなタイミングで写真撮影が行なえます。

リモコン付き 三脚セルカ棒			
対応機種	●iOS5.0 ~ の Apple 製品 ●Android4.3 ~ の Android 端末 ●幅が 65~85mm までの端末	耐荷重	約500g
サイズ	約19~60cm	セット内容	・セルカ棒+リモコン (テスト用ボタン電池入り:CR2032/1個)
重量	約115g	製造国	中国

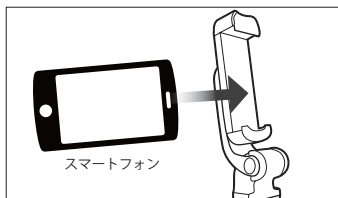
各部名称



スマートフォン装着方法



①スマートフォンホルダーの下部~中央部を持ち、ホルダーを起こします。(※ホルダーの上部のみに無理な力が加わると破損する恐れがあります)



②スマートフォンをホルダーにしっかりと挟み込んでください。

使用方法

Bluetooth ペアリング方法 / リモコン使用方法

1. リモコンのカメラボタンを長押しするとLEDランプが点灯し電源がオンになります。
2. LEDランプが点滅しペアリング待機モードになります。
3. スマートフォンの「設定」→「Bluetooth」を開き、BluetoothをONにします。
4. 検索されたデバイス「XIONG TU」を選択しリモコンをペアリングを行います。「XIONG TU」が接続済みとなればペアリングの完了です。標準内蔵カメラアプリ、または下記推奨アプリを開き、撮影をお楽しみください。
5. 長時間使用しない場合は再度カメラボタンを長押しし、電源をオフにしてください。



Camera 360

一部のAndroid端末(Xperia等)につきまして、上手く動作しない場合がございます。その場合『camera360』カメラアプリ、『自撮り棒用カメラアプリ』をお試しください。

セルカ棒について

- ・三脚としてご利用する場合はグリップ部分の脚をしっかりと開き、平らで風の少ない場所でご利用ください。
- ・駅構内や一部テーマパークなどでは利用および持込みを禁止している場所がございます。マナーを守ってご使用ください。

うまく動作しない場合

- ・対応機種をご確認下さい。
- ・リモコンの電池はありますか？LEDランプが点灯しない場合は電池交換を行ってください。
- ・スマートフォンとリモコンのBluetoothが切断されていませんか？
- ・音量キーの機能割り当て設定はお済みですか？ - GalaxyやXperiaの場合、カメラの設定を変更して頂く必要がございます。標準内蔵カメラアプリを開き、「メニュー」>「設定」>「音量キー」を選択し、「シャッター」を選択します。
- ・カメラアプリを起動しない状態でリモコンのカメラボタンを押すと反応はありますか？ - 反応がない場合、リモコンの動作不良の可能性があります。
- ・テキスト入力画面でキーボードが表示されない場合は、スマートフォンのBluetooth機能を切るか、リモコンとのペアリングを解除してください。

注意事項

- ・本製品は500g(耐荷重)までの機器を取り付けるように作られています。それ以上の重さの機器は取り付けしないで下さい。
- ・本製品を分解・修理・加工・改造はしないで下さい。
- ・本製品のお手入れをする場合には、ベンジンやシンナーなどの揮発性有機溶剤が含まれているものは使用しないで下さい。
- ・本製品を水中で使用・保管しないで下さい。また、濡れた手で触れないで下さい。
- ・本製品を高温・多湿となる場所や、ホコリや油煙などの多い場所で使用・保管しないで下さい。
- ・本製品に強い振動や衝撃、無理な力を与えないで下さい。

★本商品は、電波法で定められている技術基準に適合していることを証明する技術マークが貼付されていない無線機器であり、日本国内で使用する場合は、電波法違反になる恐れがございます。ご使用の際には、十分ご注意くださいようお願いいたします。