

安全運転
2カメラ・FHD
ドライブレコーダー



【T818説明書】

目次 CONTENTS

▶ あ、ご利用の注意問題	1
▶ い、パッケージの内容	1
▶ う、機能説明	2
1.電源	2
2.モードの切り替え	2
3.録画	2
4.カメラ機能	2
5.動画や写真の再生	2
6.動画や写真の削除と保護	3
▶ え、録画モードの設定	3
1.解像度	3
2.上書き録画	3
3.WDR	3
4.露出	4
5.動体検知	4
6.録画時の音声録音	4
7.日付表示	4
8.重力感知	4
9.駐車監視	4
10.リアカメラ	4
▶ お、カメラモードの設定	5
1.撮影モード	5
2.解像度	5
3.連写	5
4.画質	5
5.シャープネス	5
6.ホワイトバランス	5
7.カラー	5
8.ISO	5
9.露出	5
10.手ぶれ防止	5
11.クイックプレビュー	5
12.日付表示	5
▶ か、再生モード	6
▶ き、設定	6
1.日/時刻	6
2.オートパワーOFF	6
3.操作音	6
4.言語	6
5.周波数	6
6.画面オフ	6
8.ランプのセット	6
9.フォーマット	6
10.デフォルト設定	7
11.バージョン	7
▶ く、エラーメッセージの解決	7

あ、ご利用の注意問題：

- 1.miniSDカードはハイスピードカード（microSDカード4-32GB Class10）でご利用ください。それ以外のカードで正常に作動しない可能性があります。
- 2.初めてminiSDカードを入れて使う時は、miniSDカードをフォーマットしてからご利用ください。フォーマットしないと正常に作動しない可能性があります。
- 3.miniSDカードを差し込む時は正しい方向を注意してください。間違えて差し込むと、カードを損傷する可能性があります。カードは電源オフ状態で装着してください。
- 4.車エンジンを起動する前に、レコーダーの電源を外してからエンジンをかけるがお勧めです。エンジンをかかる瞬間電流は高く、機器本体を損傷する可能性があります。
- 5.電源を繋いだままご利用ください。内臓バッテリーの容量が小さいため、電源を外した状態で長く使うは出来ません。
- 6.対応出来る電流は5V 1Aとなります。それ以外の電源と繋ぐ場合で、機械の故障になる恐れがあります。

い、パッケージの内容：

本体、電源コード、説明書、ブラケット



製品概要

①スクリーン、②電源ボタン、③選択ボタン上、④選択ボタン下、⑤メニューボタン、⑥OKボタン



【正面】

【裏面】

【左】

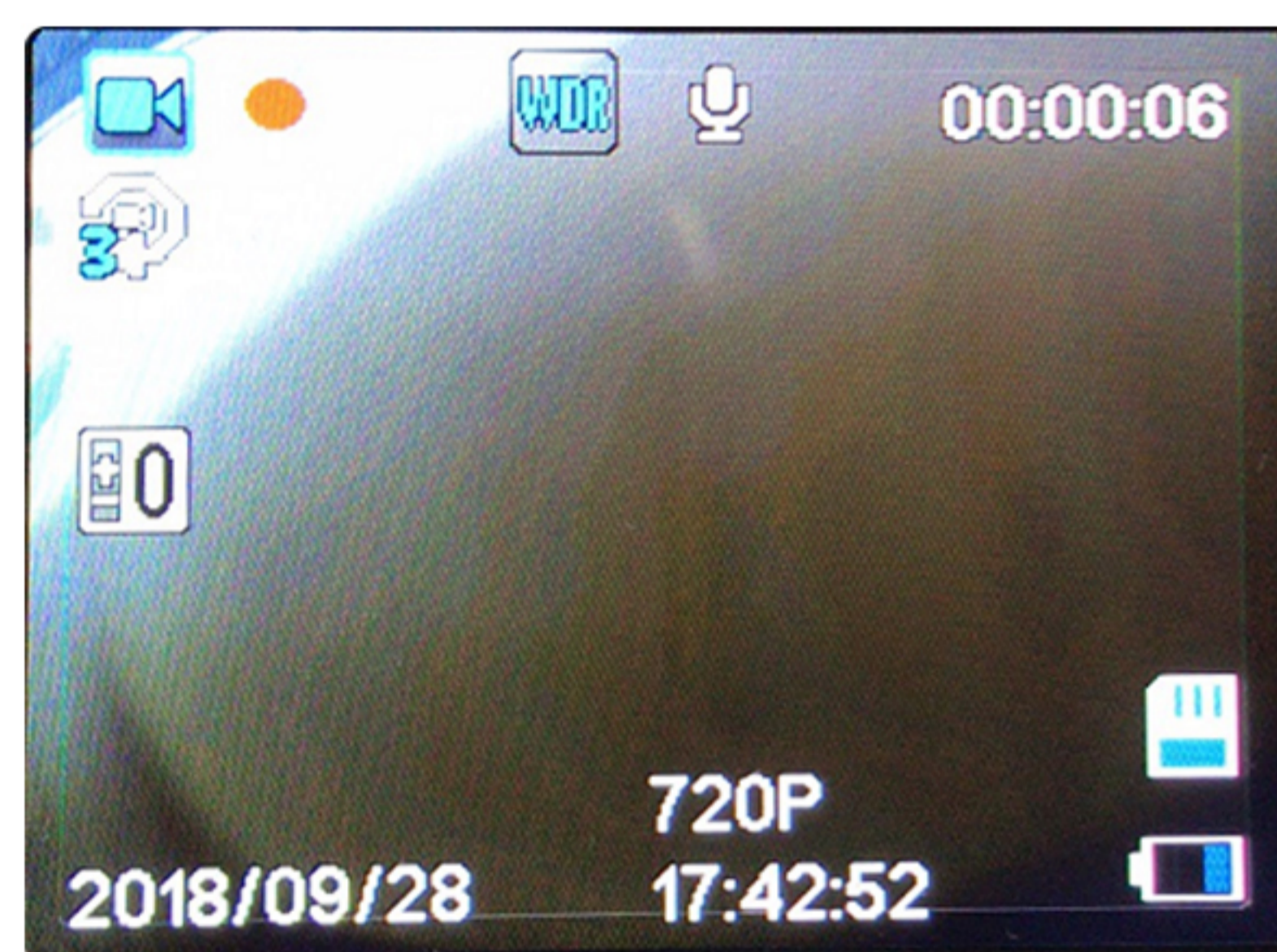
【右】

う、機能説明：

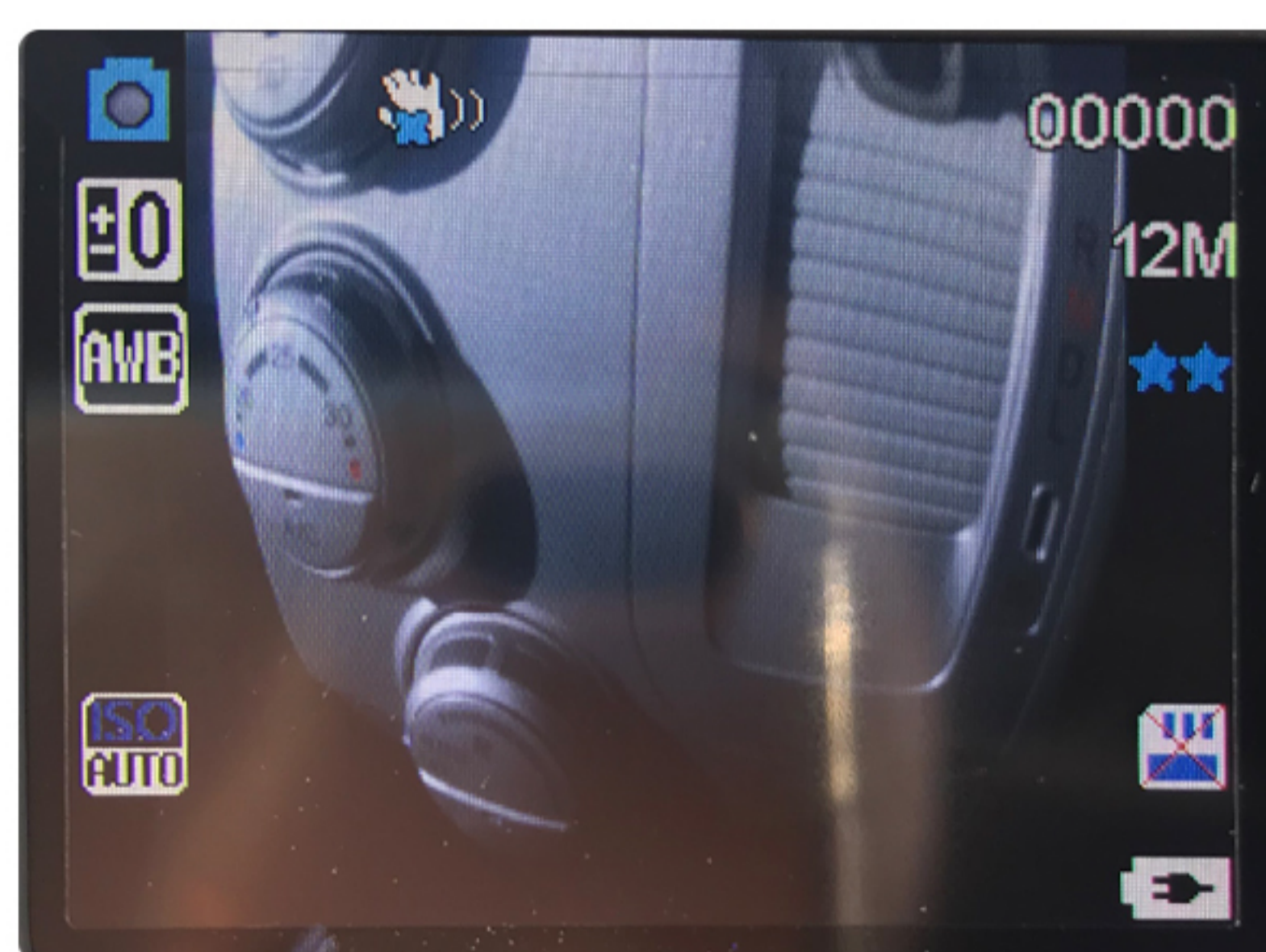
- 1.電源 on/off：電源ボタンを1秒以上を押しますと電源がon状態になります。起動した状態で電源ボタンを3秒以上長押しすると電源がoffになります。miniSDカードが装着している場合で、電源onにすると自動で録画します。
- 2.モードの切り替え：ドラレコを起動した状態で、メニューボタンを一回押すとモードが切り替わります。（録画モード、カメラモード、再生モード）



- 3.録画 開始/停止：画像のように（●）が付いている時は録画モードです。録画モードでOKボタンを押し左上（●）が点滅すると録画が始まります。録画している状態で、もう一回OKボタンを押すと左上（●）マークが消えます、録画機能が止まる。（メモリカードが装着している時は、電源が入ると自動で録画する）



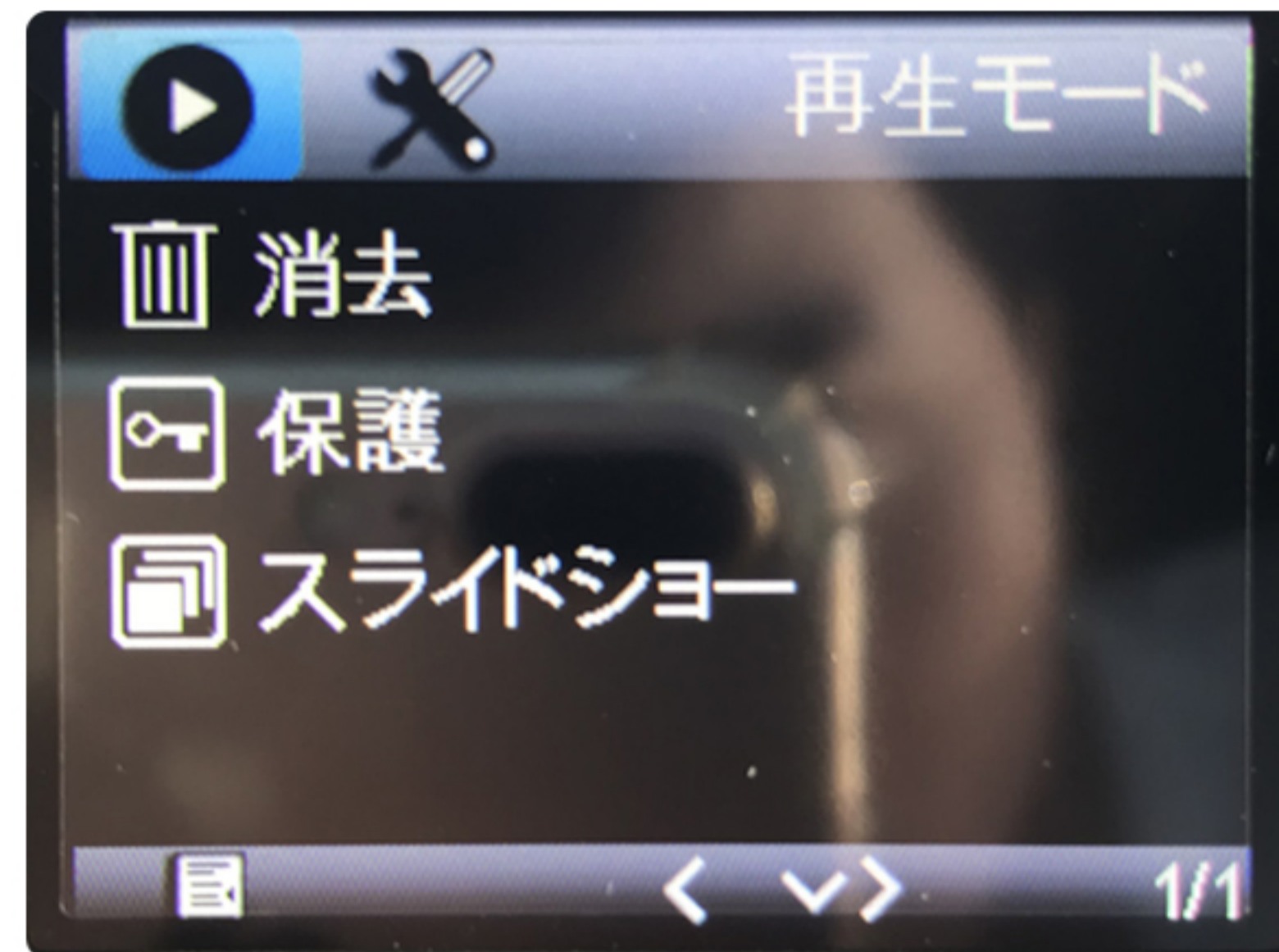
- 4.カメラ機能：画像のように左上で（☰）マークが付いているときはカメラモードです。カメラモードでOKボタンを押すと写真が撮れます。



- 5.動画や写真の再生：画像のように画面の左上で（▶）が付いている時は再生モードとなります。再生モードで、選択ボタンで再生したい動画や写真をを選択し、OKボタンで録画した動画や写真が再生されます。

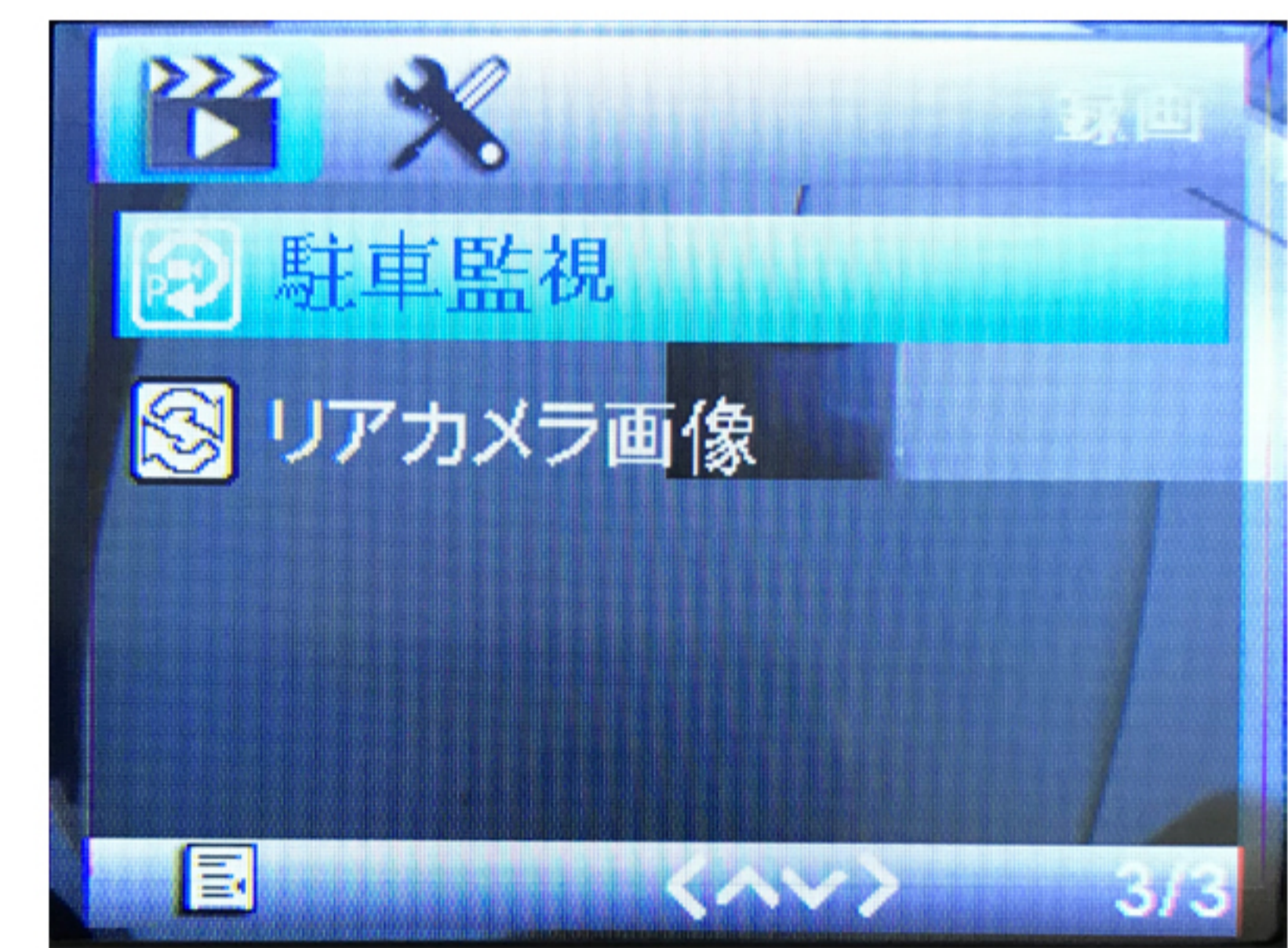
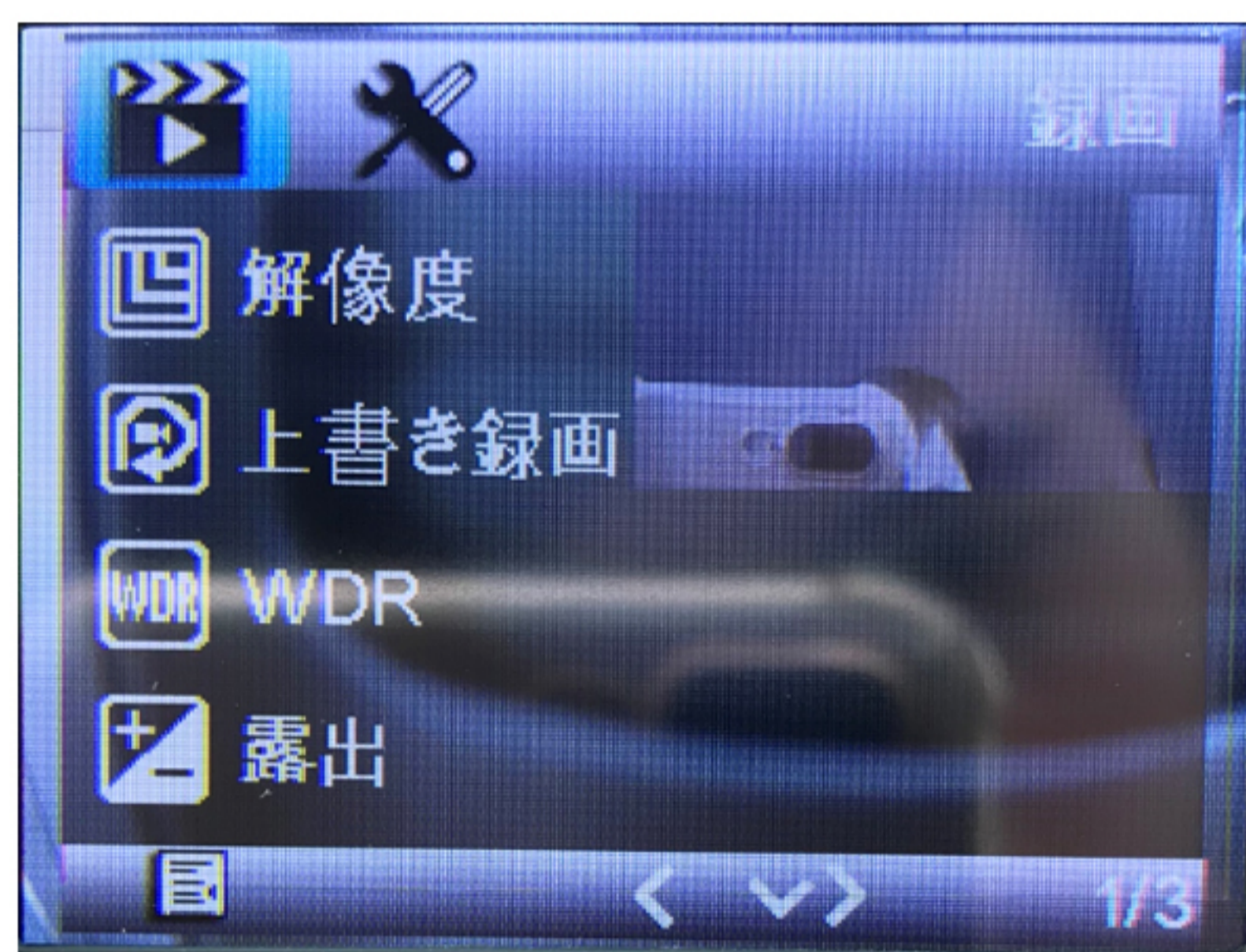


6.動画や写真の削除と保護：再生モードで、メニューボタンを一回押すと選ばれている動画や写真に対する、削除と保護の選択肢が出てきます。選択ボタンで、削除か保護で選択が切り替えることができます、選択してOKボタンを押すと、削除か保護されます。操作をしたくない時はもう一回メニューボタンを押すと、元に戻ります。



え、録画モードの設定：

録画モードでメニューボタンを長押しすると、録画設定メニューが出てきます。（録画している時は反応しませんので一回OKボタンを押す録画をとめてから操作してください）



1.解像度

1080FHD,1080P,720P,WVGA,で4つの録画解像度を設定することができます



2.上書き録画

メモ리카ードの容量が満タンになると、自動で古い動画から上書きして新しい動画を保存する機能です。

オフは上書きしません、3分は録画する動画の時間を3分で1つ、5分は録画する動画の時間を5分で1つ、10分は録画する動画の時間を10分で1つ。



3.WDR

オフ：WDR機能をoffにする

(offにするとスクリーンの上にあるWDRマークが消える)

オン：WDR機能をonにする

(起動した時スクリーンの上にWDRマークが出てきます)



4.露出

+2/3,+1/3,+0.0,-1/3
で設定することが出
来ます



5.動体検知

動体検知機能をオフ/オンで
設定できます



6.録画時の音声録音

字面通り録画する時の音声
を録音するかしないの設定
です



7.日付表示

録画した動画の右下に日付
を表示するかしないかの設
定です。



8.重力感知

オフか、低、中、高の三つ
敏感度で設定することが出
来ます。



9.駐車監視

オフか、低、中、高の三つ
敏感度で設定することが出
来ます。



10.リアカメラ

リアカメラを付いている時、
カメラを作動するか、しな
いかの設定です。

お、カメラモードの設定：



1.撮影モード

写真を撮る時のタイマーを2秒/5秒/10秒ごとに設定することができます



2.解像度

撮影した写真の解像度を設定することができます数字が大きいより解像度とメモリ必要容量が大きくなります。



3.連写

連続写真を撮ることができるか、できないかの設定をする



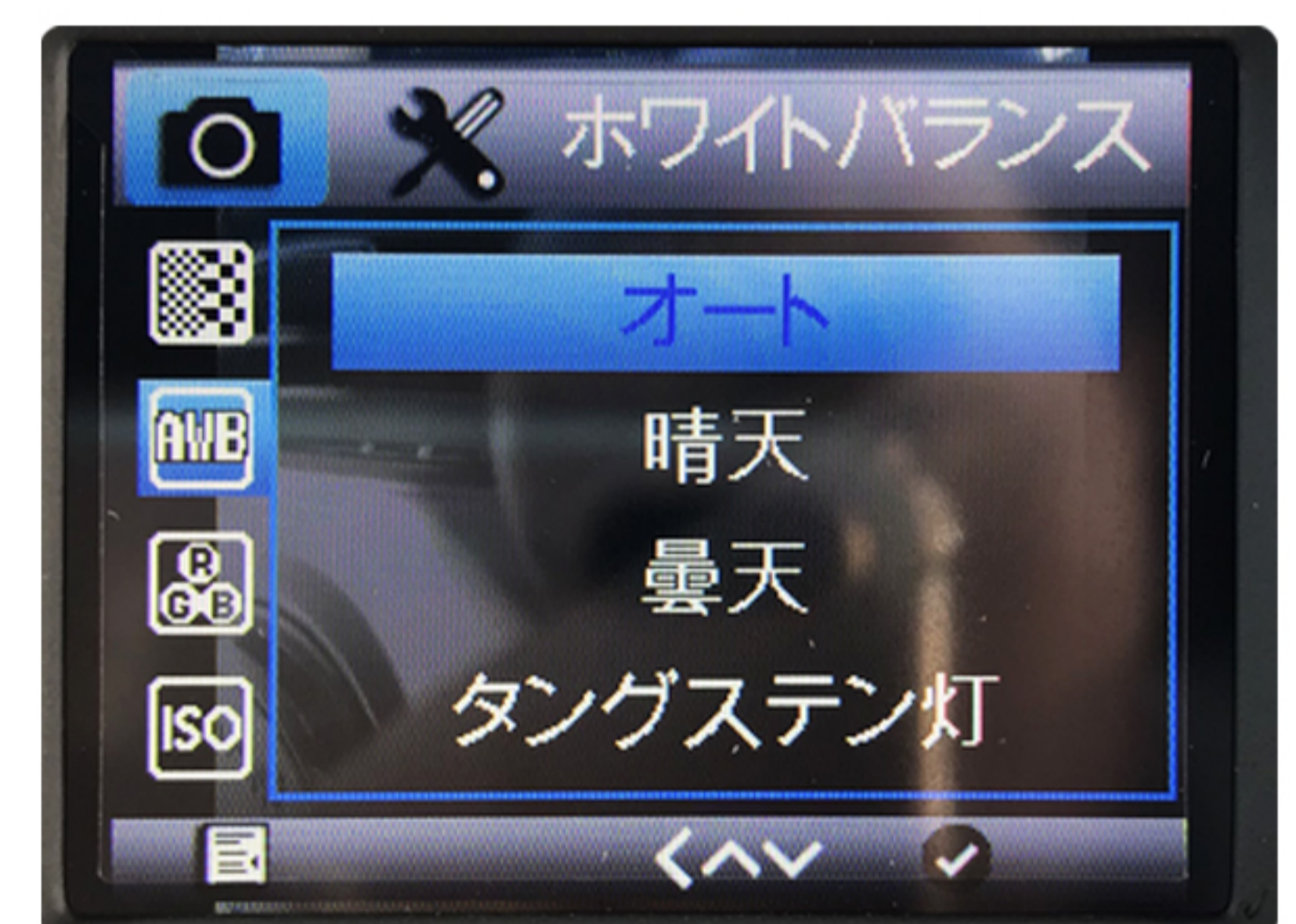
4.画質

撮影した写真の画質をファイン/ノーマル/エコノミーでの設定ができます



5.シャープネス

撮影した写真のシャープネスをストロング/ノーマル/ソフトで設定することができます



6.ホワイトバランス

撮影する時の環境をオート/晴天/曇天/ダングステン灯で設定することができます。



7.カラー

撮影した写真の色をノーマル/白黒/セピアで設定することができます



8.ISO

ISOをオート/100/200/400で設定することができます



9.露出

+2/3,+1/3,+0.0,-1/3で設定することができます



10.手ぶれ防止

撮影時の手ぶれによるうまく写真を撮れない機能で、オフ/オンの設定ができます



11.クイックプレビュー

撮影した写真をすぐに確認したい時の設定です、2秒/5秒の表示時間で設定することができます

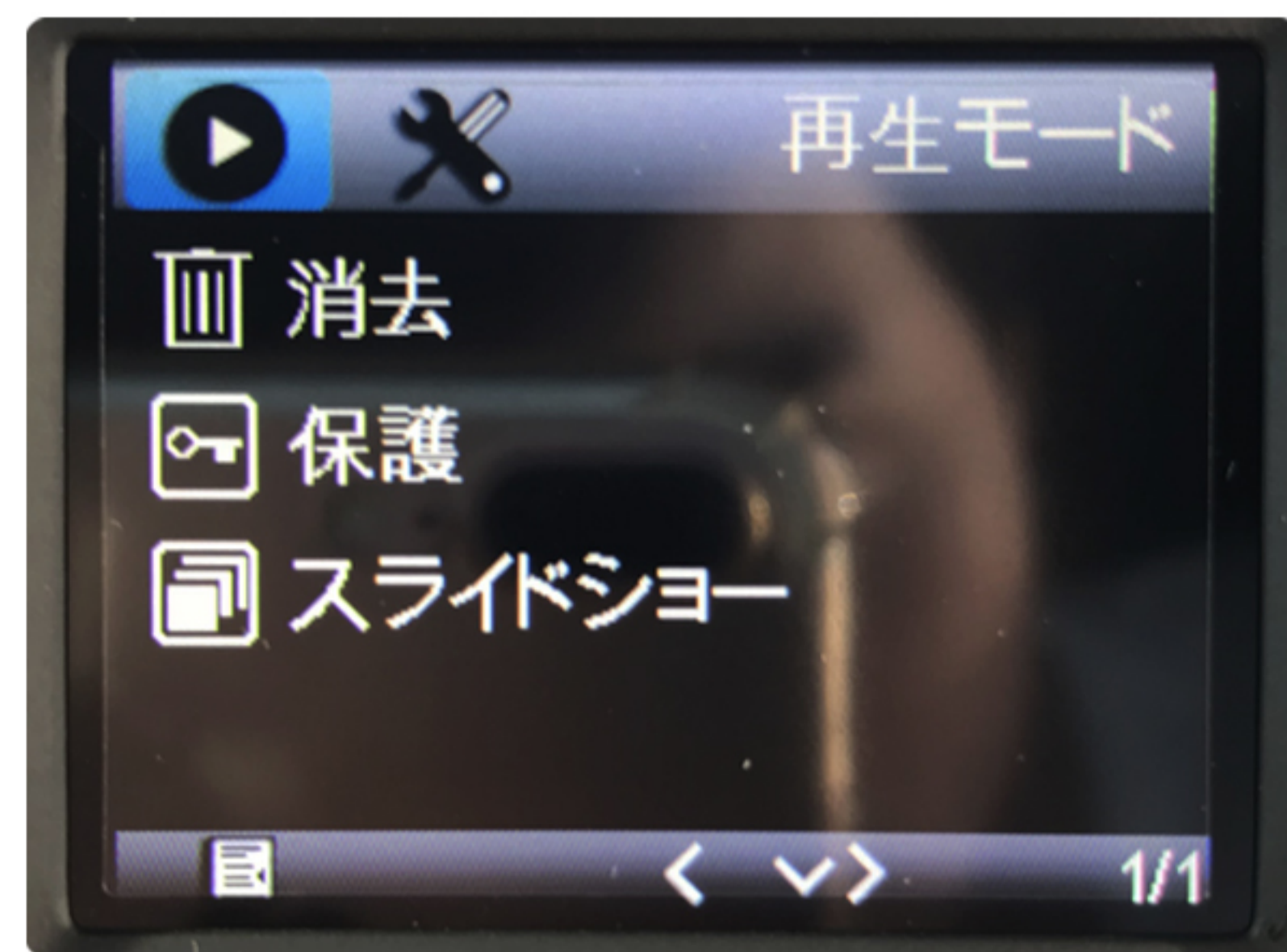


12.日付表示

取れた写真に日付を表示するかしないかの設定です、更に表示の市からが選べる。

か、再生モード：

miniSDカードに保存した動画や写真を再生/削除/保護することができます。



き、設定：

ドラレコの設定変更できる。撮影モード、カメラモード、再生モードからメニューボタンを長押ししてからモード設定メニューが出てから、もう一回メニューボタンを長押しすると設定メニューが出てきます。



01.W I F I

WiFiをオンとオフの設定が出来ます、オンにするとスマホと接続することができます。



1.日/時刻

スクリーンで表示している日付を変更する設定、選択ボタンで変更し、OKボタンで確定



2.オートパワーOFF

待機状態で自動で電源を切る設定です。



3.操作音

操作音オフ/オンすることができます



4.言語

表示言語の設定を変えることができます。



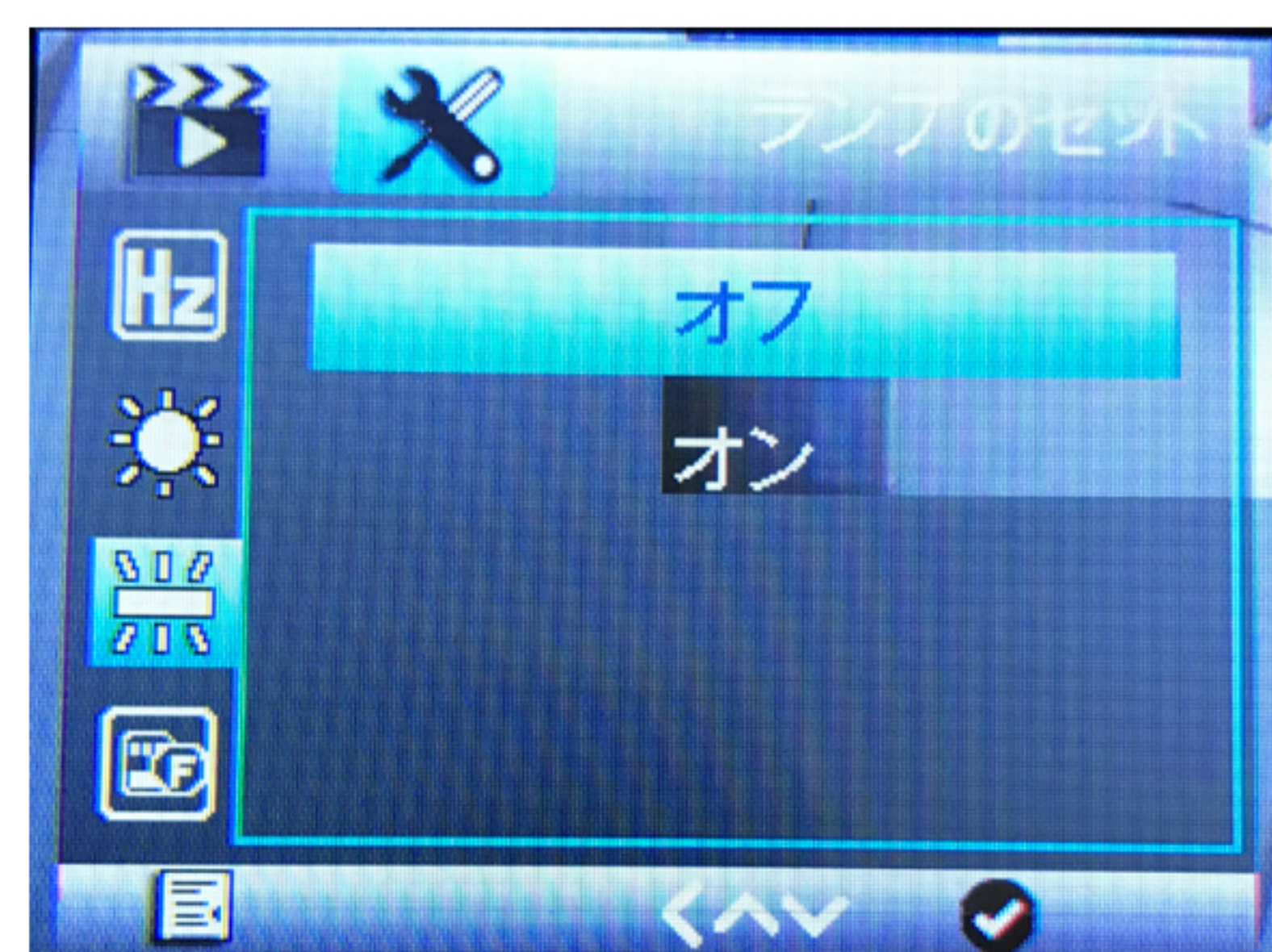
5.周波数

50Hzと60Hzで切り替えることができます。



6.画面オフ

操作がしてない時、スクリーンを消す設定です。
オフ：機能しません
1分、3分、5分：1分/3分/5分で後で消す。



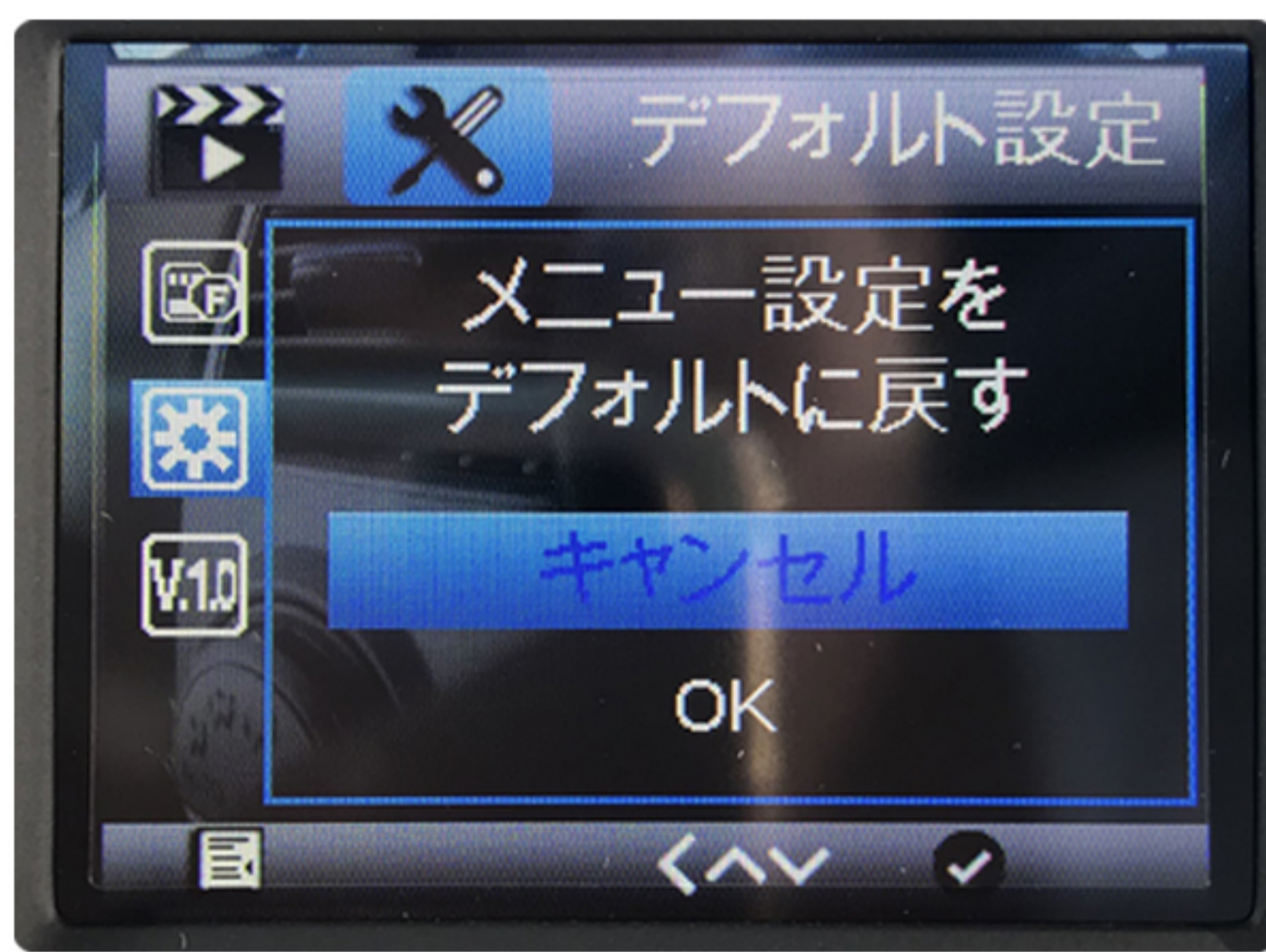
7.ランプのセット

ランプのセットをオフとオンの設定が出来ます。

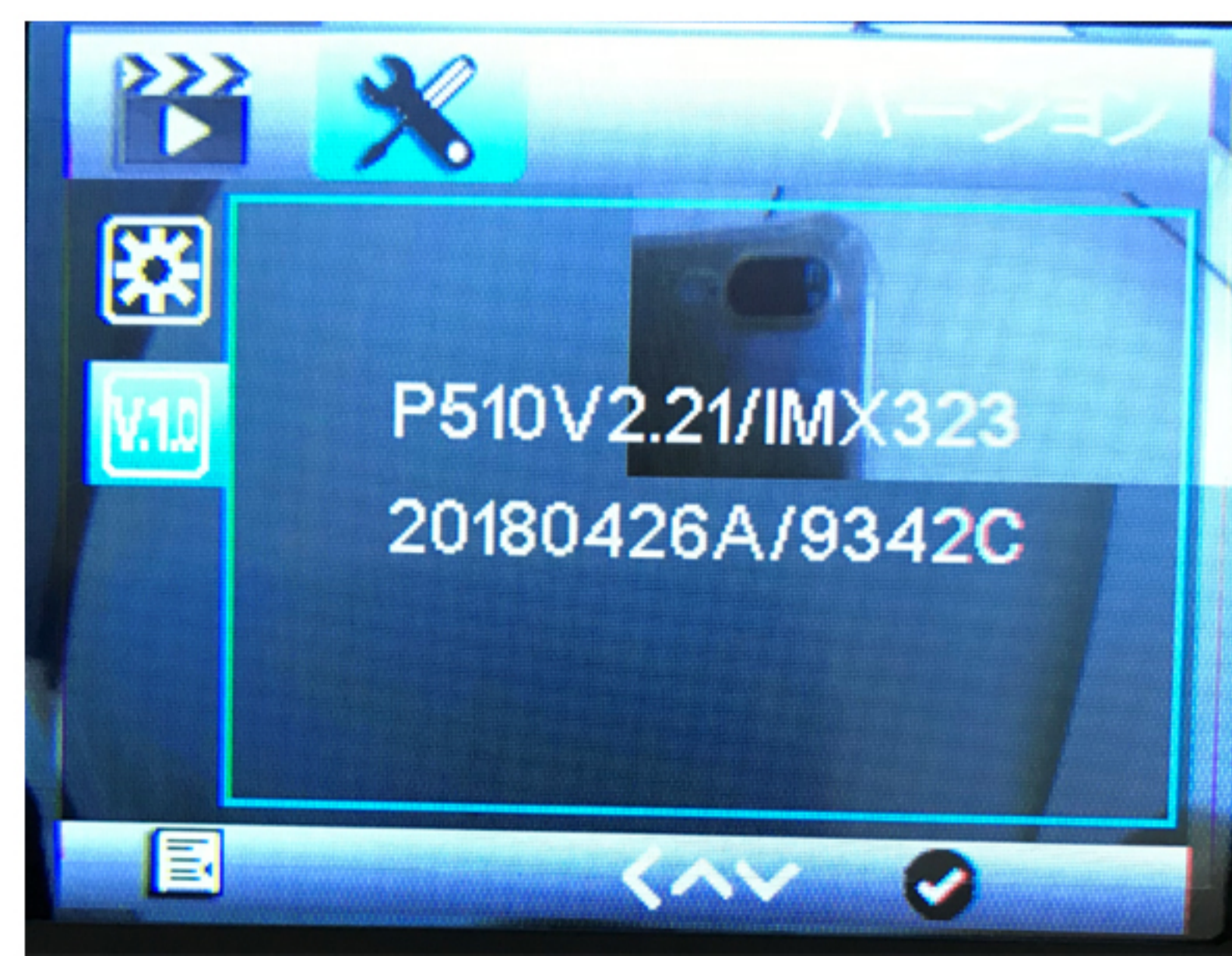


.フォーマット

装着したminiSDカードを初期化する



10.デフォルト設定
メニューの設定を初期化する



11.バージョン
バージョンの確認が出来ます

く、エラーメッセージの解決：

Q：何故か（SDカードがいっぱいです）というメッセージが出てきます。

A：1.miniSDカードがClass10ではない時で、こういう表示が出る可能性があります。

2.miniSDカードが録画や写真で満タンになっているからです。（上書き録画）をオンにするか、または録画した動画や写真を手動で削除すると、解除します。

3.（上書き動画）がオンにしても、満タン状態になる。それは、（重力検知）（動体検知）（駐車監視）この三つの機能がオンになっている化も知れませんが、この三つの機能で録画された動画が自動で保護されます、（上書き録画）は保護されているデータを上書きすることができないため。メモリカードが満タンになる場合があります。この三つの機能をオフし、保護されている動画を手動で削除すると問題が解決できます。

4.このエラーメッセージが出ないように、毎月2-3回メモリカード初期化（フォーマット）することがお勧めです。

Q：何でこのドラレコは自動で電源を（オン）にしてから自動で（オフ）になる？

A：1.（駐車監視）機能が作動していますから。（駐車監視）機能は振動を検出し、自動で電源を入れて録画する機能です。振動が止まってから約60秒で電源が自動で切ります。

Q：何故録画した動画を再生する時で止まってしまう？

A：1.miniSDカードがClass10ではない時で、こういう状況を起きてしまう可能性があります。

Q：録画した動画が1080Pではない解像度が低い

A：1.設定メニューで（解像度）の設定をご確認してください。そこで解像度の設定が変更することが出来ます。

2.撮影した動画が環境や天気などの影響で、画質に影響することがあります。