

Roll Screen

JY-

2018年10月1日より
商品梱包輸送費として
別途2,000円/台(税別)を申し受けます。
※m単価の積算商品は別途見積りいたします。



Creation of Human Space

 Nichibei

ラフィー

幅(W)は5mm、高さ(H)は10mm単位でご注文いただけます。

N9001～N9024

N9401～N9424

標準タイプ価格表



標準仕様 (洗濯できません) 色柄 No.N9001～N9024

チェーン式・プロチェーン式

単位:円

幅(W)mm	200	305	505	805	1205	1605	2005	2405
高さ(H)mm	～300	～500	～800	～1200	～1600	～2000	～2400	～2700
100～490	12,100	12,100	13,900	15,800	17,000	19,500	24,800	26,100
500～800	12,600	12,600	15,300	16,800	19,100	21,300	27,100	28,500
810～1200	14,000	14,000	17,000	18,600	21,200	23,600	30,000	31,500
1210～1600	14,900	14,900	18,800	20,600	23,400	26,100	33,200	34,900
1610～2000	16,100	16,100	20,900	22,800	25,800	28,500	36,200	38,100
2010～2500	17,500	17,500	22,600	24,800	27,900	30,900	39,300	41,300
2510～3000	—	20,400	25,800	29,100	32,500	36,200	46,000	48,300
3010～3500	—	21,800	27,900	30,900	34,800	38,700	49,200	51,700
3510～4000	—	23,800	29,500	32,900	37,100	41,400	52,600	—
4010～4500	—	—	31,600	34,800	39,000	43,000	54,700	—

●チェーン式: 青字部分の製作可能面積は8.1㎡以内。製作可能寸法比(幅・高さ比)は1:1.8以内。

プルコード式・スマートコード式・ワンタッチチェーン式

単位:円

幅(W)mm	305	505	805	1205	1605	2005	2405
高さ(H)mm	～500	～800	～1200	～1600	～2000	～2400	～2700
100～490	12,100	13,900	15,800	17,000	19,500	24,800	26,100
500～800	12,600	15,300	16,800	19,100	21,300	27,100	28,500
810～1200	14,000	17,000	18,600	21,200	23,600	30,000	31,500
1210～1600	14,900	18,800	20,600	23,400	26,100	33,200	34,900
1610～2000	—	20,900	22,800	25,800	28,500	36,200	38,100
2010～2500	—	22,600	24,800	27,900	30,900	39,300	41,300
2510～3000	—	—	29,100	32,500	36,200	46,000	—

ウォッシュアップ仕様 色柄 No.N9401～N9424

チェーン式・プロチェーン式

単位:円

幅(W)mm	305	505	805	1205	1605	2005	2405
高さ(H)mm	～500	～800	～1200	～1600	～2000	～2400	～2700
100～490	13,100	15,400	17,800	19,500	22,500	28,300	30,100
500～800	13,600	16,800	18,800	21,600	24,300	30,600	32,500
810～1200	15,000	18,500	20,600	23,700	26,600	33,500	35,500
1210～1600	15,900	20,300	22,600	25,900	29,100	36,700	38,900
1610～2000	17,100	22,400	24,800	28,300	31,500	39,700	42,100
2010～2500	18,500	24,100	26,800	30,400	33,900	42,800	45,300
2510～3000	21,400	27,300	31,100	35,000	39,200	49,500	—
3010～3500	22,800	29,400	32,900	37,300	41,700	—	—
3510～4000	24,800	31,000	34,900	39,600	44,400	—	—
4010～4500	—	33,100	36,800	41,500	—	—	—

●チェーン式: 青字部分の製作可能面積は6.0㎡以内。製作可能寸法比(幅・高さ比)は1:1.8以内。

プルコード式・スマートコード式・ワンタッチチェーン式

単位:円

幅(W)mm	305	505	805	1205	1605	2005	2405
高さ(H)mm	～500	～800	～1200	～1600	～2000	～2400	～2700
100～490	13,100	15,400	17,800	19,500	22,500	28,300	30,100
500～800	13,600	16,800	18,800	21,600	24,300	30,600	32,500
810～1200	15,000	18,500	20,600	23,700	26,600	33,500	35,500
1210～1600	15,900	20,300	22,600	25,900	29,100	36,700	38,900
1610～2000	—	22,400	24,800	28,300	31,500	39,700	42,100
2010～2500	—	24,100	26,800	30,400	33,900	42,800	45,300
2510～3000	—	—	31,100	35,000	39,200	49,500	—

セパレート、カバーセパレートタイプ価格

セパレート、カバーセパレートタイプについてはP.250～262をご参照ください。

セパレート・カバーセパレート価格表:P.254～262をご参照ください。

タイプ	操作方法	総幅(W) mm	高さ(H)mm
セパレート	プルコード式	1200～2400	100～3000
	チェーン式	(W1・W2: 600～1800)	100～4500
カバーセパレート	プルコード式	1200～3200	100～3000
	チェーン式	(W1・W2: 600～2000)	100～4500

※プルコード式: W1・W2の製作可能寸法比(幅・高さ比)は1:1.3以内。

※ウォッシュアップ仕様 チェーン式: W1・W2の製作可能面積は6.0㎡以内。

●カバーセパレートタイプの部品色は、カバータイプと同じです。

ダブルタイプ価格

※100円未満四捨五入

ダブルタイプについてはP.270～273をご参照ください。

プルコード式: (ラフィー価格+組み合わせ生地価格) × 0.8
ワンチェーン式: (ラフィー価格+組み合わせ生地価格) × 0.9

製作可能寸法

幅(W) mm	高さ(H) mm	製作可能寸法比(幅・高さ比)
400～2000	200～2500	1:1.3以内

※組み合わせ生地との条件に当てはまる範囲が、製作可能寸法となります。

カバータイプ価格

カバータイプについてはP.267～269をご参照ください。

- 標準・ウォッシュアップ仕様、各操作方法による製作可能寸法は、標準タイプと同じです。
- プロチェーン式は製作できません。

標準タイプ価格表+下記加算価格/台となります。
スマートコード式はさらに加算価格+1,500円/台となります。

幅(W)mm	200	1005	2005
高さ(H)mm	～1000	～2000	～2700
100～4500	3,000	5,000	7,000

●カバー・ウエイトバー色は下記からお選びいただけます。

ホワイト(W) [標準仕様]	ライトグレイ(G)	アンバー(A)	ブラック(B)
木目ビュアナチュラル(P)	木目メディアム(M)	木目ブラウン(C)	木目ダーク(D)

ウエイトバーの仕様(オプション)

詳細はP.284をご参照ください。

[標準仕様 袋縫い]

標準仕様価格表
+1,800円/台
ダブルの場合は
+3,600円/台

[木目ウエイトバー]

価格表+1,000円/台
ダブル、タペストリーの場合は
+2,000円/台

[スクエアウエイトバー]

価格表+1,000円/台
ダブル、タペストリーの場合は
+2,000円/台

[ミニマルタイプ対応]

標準タイプと同価格
※製作可能寸法はP.266を
ご参照ください。

連窓意匠合わせ仕様(オプション)

詳細はP.286をご参照ください。

価格 +1,500円/台
カバー・カバーセパレートの場合は
+3,000円/台

プロチェーン式価格: 価格表+3,000円/台となります。

製作可能寸法

幅(W) mm	高さ(H) mm	製作可能面積
805～3000	500～4500	9.0㎡以内

●プロチェーン式の価格表はP.276～281をご参照ください。

スマートコード式価格: 価格表+1,500円/台となります。

- プルコード式、スマートコード式: 青字部分の製作可能面積は6.0㎡以内。
- ワンタッチチェーン式: 赤字部分と青字部分は製作できません。
- プルコード式、スマートコード式、ワンタッチチェーン式: 製作可能寸法比(幅・高さ比)は1:1.3以内。

プロチェーン式価格: 価格表+3,000円/台となります。

製作可能寸法

幅(W) mm	高さ(H) mm	製作可能面積
805～3000	500～4500	6.0㎡以内

●プロチェーン式の価格表はP.276～281をご参照ください。

スマートコード式価格: 価格表+1,500円/台となります。

- プルコード式、スマートコード式: 青字部分の製作可能面積は6.0㎡以内。
- ワンタッチチェーン式: 赤字部分と青字部分は製作できません。
- プルコード式、スマートコード式、ワンタッチチェーン式: 製作可能寸法比(幅・高さ比)は1:1.3以内。

[透過度]

- 遮光 1
- 遮光 2
- 遮光 3
- シークレット
- メディアム
- シースルー

[ブライスゾーン]

- LOW
- A
- B
- C
- D
- E
- F
- G
- H
- I
- J
- K
- L
- M
- N
- O
- P
- Q
- R

HIGH

[生地性能]

- 防災
- 消臭
- 抗菌
- 抗カビ
- はっ水
- 水拭き
- 制電
- UVカット
- ミラーレース
- グリーン購入法
- SEK
- 抗ウイルス
- 省エネ
- 遮熱
- 広幅

[部品色]

- ホワイト(W)※ [標準仕様]
- ライトグレイ(G)
- アンバー(A)
- ブラック(B)※
- 木目ビュアナチュラル(P)
- 木目メディアム(M)
- 木目ブラウン(C)
- 木目ダーク(D)

※プロチェーン式はホワイト(W)ブラック(B)のみ適応となります。

フェスタII

幅(W)は5mm、高さ(H)は10mm単位でご注文いただけます。

N9025～N9048

N9425～N9448

標準タイプ価格表



標準仕様 (洗濯できません) 色柄 No.N9025～N9048

チェーン式・プロチェーン式

単位:円

幅(W)mm	200	305	505	805	1205	1605	2005	2405
高さ(H)mm	200	305	505	805	1205	1605	2005	2405
100～490	13,300	13,300	15,200	18,300	19,700	22,300	25,700	27,000
500～800	14,100	14,100	17,000	19,900	22,400	24,800	28,600	30,100
810～1200	15,700	15,700	19,000	22,300	25,200	27,800	32,000	33,600
1210～1600	16,900	16,900	21,300	24,900	28,000	31,000	35,700	37,500
1610～2000	18,300	18,300	23,700	27,700	31,100	34,100	39,300	41,300
2010～2500	20,000	20,000	25,800	30,300	33,800	37,200	42,800	45,000
2510～3000	—	23,100	29,300	35,200	39,100	43,200	49,700	52,200
3010～3500	—	24,800	31,800	37,600	42,000	46,400	53,400	56,100
3510～4000	—	27,000	33,800	40,200	45,000	49,700	57,200	—
4010～4500	—	—	36,300	42,700	47,500	52,000	59,800	—

●チェーン式: 青字部分の製作可能面積は8.1㎡以内。製作可能寸法比(幅・高さ比)は1:1.8以内。

プルコード式・スマートコード式・ワンタッチチェーン式

単位:円

幅(W)mm	305	505	805	1205	1605	2005	2405
高さ(H)mm	305	505	805	1205	1605	2005	2405
100～490	13,300	15,200	18,300	19,700	22,300	25,700	27,000
500～800	14,100	17,000	19,900	22,400	24,800	28,600	30,100
810～1200	15,700	19,000	22,300	25,200	27,800	32,000	33,600
1210～1600	16,900	21,300	24,900	28,000	31,000	35,700	37,500
1610～2000	—	23,700	27,700	31,100	34,100	39,300	41,300
2010～2500	—	25,800	30,300	33,800	37,200	42,800	45,000
2510～3000	—	—	35,200	39,100	43,200	49,700	—

ウォッシュアップ仕様 色柄 No.N9425～N9448

チェーン式・プロチェーン式

単位:円

幅(W)mm	305	505	805	1205	1605	2005	2405
高さ(H)mm	305	505	805	1205	1605	2005	2405
100～490	14,300	16,700	20,300	22,200	25,300	29,200	31,000
500～800	15,100	18,500	21,900	24,900	27,800	32,100	34,100
810～1200	16,700	20,500	24,300	27,700	30,800	35,500	37,600
1210～1600	17,900	22,800	26,900	30,500	34,000	39,200	41,500
1610～2000	19,300	25,200	29,700	33,600	37,100	42,800	45,300
2010～2500	21,000	27,300	32,300	36,300	40,200	46,300	49,000
2510～3000	24,100	30,800	37,200	41,600	46,200	53,200	—
3010～3500	25,800	33,300	39,600	44,500	49,400	—	—
3510～4000	28,000	35,300	42,200	47,500	52,700	—	—
4010～4500	—	37,800	44,700	50,000	—	—	—

●チェーン式: 青字部分の製作可能面積は6.0㎡以内。製作可能寸法比(幅・高さ比)は1:1.8以内。

プルコード式・スマートコード式・ワンタッチチェーン式

単位:円

幅(W)mm	305	505	805	1205	1605	2005	2405
高さ(H)mm	305	505	805	1205	1605	2005	2405
100～490	14,300	16,700	20,300	22,200	25,300	29,200	31,000
500～800	15,100	18,500	21,900	24,900	27,800	32,100	34,100
810～1200	16,700	20,500	24,300	27,700	30,800	35,500	37,600
1210～1600	17,900	22,800	26,900	30,500	34,000	39,200	41,500
1610～2000	—	25,200	29,700	33,600	37,100	42,800	45,300
2010～2500	—	27,300	32,300	36,300	40,200	46,300	49,000
2510～3000	—	—	37,200	41,600	46,200	53,200	—

セパレート、カバーセパレートタイプ価格

セパレート、カバーセパレートタイプについてはP.250～262をご参照ください。

セパレート・カバーセパレート価格表:P.254～262をご参照ください。

タイプ	操作方法	総幅(W) mm	高さ(H)mm
セパレート	プルコード式	1200～2400	100～3000
	チェーン式	(W1・W2: 600～1800)	100～4500
カバーセパレート	プルコード式	1200～3200	100～3000
	チェーン式	(W1・W2: 600～2000)	100～4500

※プルコード式: W1・W2の製作可能寸法比(幅・高さ比)は1:1.3以内。

※ウォッシュアップ仕様 チェーン式: W1・W2の製作可能面積は6.0㎡以内。

●カバーセパレートタイプの部品色は、カバータイプと同じです。

ダブルタイプ価格

※100円未満四捨五入

ダブルタイプについてはP.270～273をご参照ください。

プルコード式: (フェスタII価格+組み合わせ生地価格) × 0.8
ワンチェーン式: (フェスタII価格+組み合わせ生地価格) × 0.9

製作可能寸法

幅(W) mm	高さ(H) mm	製作可能寸法比(幅・高さ比)
400～2000	200～2500	1: 3以内

※組み合わせ生地との条件に当てはまる範囲が、製作可能寸法となります。

カバータイプ価格

カバータイプについてはP.267～269をご参照ください。



- 標準・ウォッシュアップ仕様、各操作方法による製作可能寸法は、標準タイプと同じです。
- プロチェーン式は製作できません。

標準タイプ価格表+下記加算価格/台となります。
スマートコード式はさらに加算価格+1,500円/台となります。

加算価格	幅(W)mm	1005	2005
高さ(H)mm	200	1005	2005
100～4500	3,000	5,000	7,000

●カバー・ウエイトバー色は下記からお選びいただけます。

ホワイト(W) [標準仕様]	ライトグレイ(G)	アンバー(A)	ブラック(B)
木目ビュア ナチュラル(P)	木目メディアム(M)	木目ブラウン(C)	木目ダーク(D)

ウエイトバーの仕様(オプション)

詳細はP.284をご参照ください。

[標準仕様 袋縫い]

標準仕様価格表	+1,800円/台
ダブルの場合は	+3,600円/台

[木目ウエイトバー]

価格表+1,000円/台	ダブル、タベストリーの場合は	+2,000円/台	
[スクエアウエイトバー]	価格表+1,000円/台	ダブル、タベストリーの場合は	+2,000円/台

[ミニマルタイプ対応]

標準タイプと同価格	※製作可能寸法はP.266を	ご参照ください。
-----------	----------------	----------

連窓意匠合わせ仕様(オプション)

詳細はP.286をご参照ください。

価格	+1,500円/台
カバー、カバーセパレートの場合は	+3,000円/台

幅(W)2700mmまでプロチェーン式は2000mmまで製作できます。

※標準仕様には消臭機能はありません。

[透過度]

- 遮光 1
- 遮光 2
- 遮光 3
- シークレット
- メディアム
- シースルー

[プライズゾーン]

L O W

- A
- B
- C
- D
- E
- F
- G
- H
- I
- J
- K
- L
- M
- N
- O
- P
- Q
- R

H I G H

[生地性能]

- 防災
- 消臭※
- 抗菌
- 抗カビ
- はっ水
- 水拭き
- 制電
- UVカット
- ミラーレース
- グリーン購入法
- SEK
- 抗ウイルス
- 省エネ
- 遮熱
- 広幅

[部品色]

- ホワイト(W)※ [標準仕様]
- ライトグレイ(G)
- ページュ(E)
- アンバー(A)
- ブラック(B)※
- ※プロチェーン式はホワイト(W)ブラック(B)のみ適用となります。

リーチェ

標準 ウォッシュアップル
N9059 N9459

■ ミルキーホワイト シークレット



バーチカルブラインド A9759
プリーツスクリーン M8102

標準 ウォッシュアップル
N9062 N9462

■ ライトベージュ シークレット



バーチカルブラインド A9762
プリーツスクリーン M8105

標準 ウォッシュアップル
N9065 N9465

■ クレープ シークレット



バーチカルブラインド A9765
プリーツスクリーン M8106

標準 ウォッシュアップル
N9060 N9460

■ クールグレイ シークレット



バーチカルブラインド A9760
プリーツスクリーン M8103

標準 ウォッシュアップル
N9063 N9463

■ ベージュ シークレット



バーチカルブラインド A9763
プリーツスクリーン M8107

標準 ウォッシュアップル
N9066 N9466

■ ラテブラウン シークレット



バーチカルブラインド A9766
プリーツスクリーン M8108

標準 ウォッシュアップル
N9061 N9461

■ ダルクールグレイ シークレット



バーチカルブラインド A9761
プリーツスクリーン M8104

標準 ウォッシュアップル
N9064 N9464

■ セピアブラウン シークレット



バーチカルブラインド A9764
プリーツスクリーン M8109

標準 ウォッシュアップル
N9067 N9467

■ チェスナット ミディアム



バーチカルブラインド A9767
プリーツスクリーン M8110

標準 ウォッシュアップ
N9068 N9468

■ マスカット シークレット



パーチカルブラインド A9768
プリーツスクリーン M8113

標準 ウォッシュアップ
N9071 N9471

■ ベリドットグリーン シークレット



パーチカルブラインド A9771
プリーツスクリーン M8116

標準 ウォッシュアップ
N9069 N9469

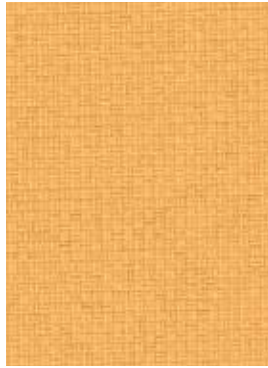
■ ブルーサーフ シークレット



パーチカルブラインド A9769
プリーツスクリーン M8112

標準 ウォッシュアップ
N9072 N9472

■ マリーゴールド シークレット



パーチカルブラインド A9772
プリーツスクリーン M8115

標準 ウォッシュアップ
N9070 N9470

■ クラウドローズ シークレット



パーチカルブラインド A9770
プリーツスクリーン M8111

標準 ウォッシュアップ
N9073 N9473

■ ガーネット ミディアム



パーチカルブラインド A9773
プリーツスクリーン M8114

[透過度]

遮光 1
遮光 2
遮光 3
シークレット
ミディアム
シースルー

[プライズゾーン]

L O W
A
B
C
D
E
F
G
H
I
J
K
L
M
N
O
P
Q
R
H I G H

商品梱包輸送費として、別途2,000円/台を申し受けます。

幅(W)は5mm、高さ(H)は10mm単位でご注文いただけます。



標準タイプ価格表

標準仕様 (洗濯できません) 色柄 No.N9059 ~ N9073

単位:円

幅(W)mm \ 高さ(H)mm	200 ~300	305 ~500	505 ~800	805 ~1200	1205 ~1600	1605 ~2000
100 ~ 490	13,300	13,300	15,200	18,300	19,700	22,300
500 ~ 800	14,100	14,100	17,000	19,900	22,400	24,800
810 ~ 1200	15,700	15,700	19,000	22,300	25,200	27,800
1210 ~ 1600	16,900	16,900	21,300	24,900	28,000	31,000
1610 ~ 2000	18,300	18,300	23,700	27,700	31,100	34,100
2010 ~ 2500	20,000	20,000	25,800	30,300	33,800	37,200
2510 ~ 3000	—	23,100	29,300	35,200	39,100	43,200
3010 ~ 3500	—	24,800	31,800	37,600	42,000	46,400
3510 ~ 4000	—	27,000	33,800	40,200	45,000	49,700
4010 ~ 4500	—	—	36,300	42,700	47,500	52,000

- チェーン式: 製作可能寸法比(幅・高さ比)は1:8以内。
- プルコード式、スマートコード式、ワンタッチチェーン式: 赤字部分は製作できません。製作可能寸法比(幅・高さ比)は1:3以内。

ウォッシュアップ仕様 色柄 No.N9459 ~ N9473

単位:円

幅(W)mm \ 高さ(H)mm	305 ~500	505 ~800	805 ~1200	1205 ~1600	1605 ~2000
100 ~ 490	14,300	16,700	20,300	22,200	25,300
500 ~ 800	15,100	18,500	21,900	24,900	27,800
810 ~ 1200	16,700	20,500	24,300	27,700	30,800
1210 ~ 1600	17,900	22,800	26,900	30,500	34,000
1610 ~ 2000	19,300	25,200	29,700	33,600	37,100
2010 ~ 2500	21,000	27,300	32,300	36,300	40,200
2510 ~ 3000	24,100	30,800	37,200	41,600	46,200
3010 ~ 3500	25,800	33,300	39,600	44,500	49,400
3510 ~ 4000	28,000	35,300	42,200	47,500	52,700
4010 ~ 4500	—	37,800	44,700	50,000	—

- チェーン式: 青字部分の製作可能面積は6.0㎡以内。製作可能寸法比(幅・高さ比)は1:8以内。
- プルコード式、スマートコード式、ワンタッチチェーン式: 赤字部分と青字部分は製作できません。製作可能寸法比(幅・高さ比)は1:3以内。

セパレート、カバーセパレートタイプ価格

セパレート、カバーセパレートタイプについてはP.250~262をご参照ください。

セパレート・カバーセパレート価格表:P.254~262をご参照ください。

タイプ	操作方法	総幅(W) mm	高さ(H)mm
セパレート	プルコード式	1200~2400	100~3000
	チェーン式	(W1・W2: 600~1800)	100~4500
カバーセパレート	プルコード式	1200~3200	100~3000
	チェーン式	(W1・W2: 600~2000)	100~4500

※プルコード式: W1・W2の製作可能寸法比(幅・高さ比)は1:3以内。
※ウォッシュアップ仕様 チェーン式: W1・W2の製作可能面積は6.0㎡以内。
●カバーセパレートタイプの部品色は、カバータイプと同じです。

ダブルタイプ価格 ※100円未満四捨五入

ダブルタイプについてはP.270~273をご参照ください。

プルコード式: (リーチェ価格+組み合わせ生地価格) × 0.8
ワンチェーン式: (リーチェ価格+組み合わせ生地価格) × 0.9

製作可能寸法

幅(W) mm	高さ(H) mm	製作可能寸法比(幅・高さ比)
400~2000	200~2500	1:3以内

※組み合わせ生地の条件に当てはまる範囲が、製作可能寸法となります。

カバータイプ価格

カバータイプについてはP.267~269をご参照ください。



- 標準・ウォッシュアップ仕様、各操作方法による製作可能寸法は、標準タイプと同じです。
- プロチェーン式は製作できません。

標準タイプ価格表+下記加算価格/台となります。
スマートコード式はさらに加算価格+1,500円/台となります。

加算価格 単位:円

幅(W)mm \ 高さ(H)mm	200 ~1000	1005 ~2000
100~4500	3,000	5,000

- カバー・ウエイトバー色は下記からお選びいただけます。

ホワイト(W) 【標準仕様】	ライトグレイ(G)	アンバー(A)	ブラック(B)
木目ビュア ナチュラル(P)	木目ミディアム (M)	木目ブラウン (C)	木目ダーク (D)

ウエイトバーの仕様 (オプション)

ウエイトバーの仕様についてはP.284をご参照ください。

[標準仕様 袋縫い]

	標準仕様価格表 +1,800円/台 ダブルの場合は +3,600円/台
--	--

[木目ウエイトバー]

	価格表+1,000円/台 ダブル、タペストリーの場合は +2,000円/台
--	---

[スクエアウエイトバー]

	価格表+1,000円/台 ダブル、タペストリーの場合は +2,000円/台
--	---

[ミニマルタイプ対応]

	標準タイプと同価格 ※製作可能寸法はP.266を ご参照ください。
--	---

[生地性能]

防炎
消臭
抗菌
抗カビ
はっ水
水拭き
制電
UVカット
ミラーレース
グリーン購入法
SEK
抗ウイルス
省エネ
遮熱
広幅

[部品色]

	ホワイト(W)※ 【標準仕様】
	ライトグレイ(G)
	ベージュ(E)
	アンバー(A)
	ブラック(B)※

※プロチェーン式はホワイト(W)ブラック(B)のみ適応となります。

シークレット～メディアム [ベーシック]

フラック

ベーシックな防水生地です。防水、抗カビ加工により、キッチンなどの水まわりやリビングまで安心してご使用いただけます。また、浴室用としてバスタイプもご用意しております。



色柄：N9088 部品色：アンバー



防火 抗菌 防水 抗カビ

表裏逆・逆巻き
(オプション)



※逆巻き仕様の正面付けは、
製作できない場合があります。
詳しくは別冊ガイドブックを
ご参照ください。

商品タイプ

標準	ミニマル	カバー	セパレート	カバー セパレート	ダブル		スリット 窓	バス	傾斜・ 天窓	ガイド レール	大型 手動	電動	大型 電動	テクノ	テクノ サイレント	電動 F.T.S.	タペス トリー	取替え用 生地	コマー シャル
フロント	バック																		
○	○	○	○	○	○	○	○	×	○	×	×	○	×	×	×	×	○	○	×

組成：ポリエステル100% F☆☆☆☆

標準
N9083



標準
N9084



標準
N9085



標準
N9086



標準
N9087



標準
N9088



- [透過度]
- 遮光 1
 - 遮光 2
 - 遮光 3
 - シークレット
 - ミディアム
 - シースルー

- [サイズゾーン]
- L O W
- | |
|---|
| A |
| B |
| C |
| D |
| E |
| F |
| G |
| H |
| I |
| J |
| K |
| L |
| M |
| N |
| O |
| P |
| Q |
| R |
- H I G H



商品梱包輸送費として、別途2,000円/台を申し受けます。
幅(W)は5mm、高さ(H)は10mm単位でご注文いただけます。

標準タイプ価格表

標準仕様 (洗濯できません) 色柄 No.N9083 ~ N9088

単位:円

幅(W)mm	200	305	505	805	1205	1605
高さ(H)mm	~300	~500	~800	~1200	~1600	~2000
100 ~ 490	14,800	14,800	16,700	21,000	22,600	25,200
500 ~ 800	15,900	15,900	18,900	23,300	26,000	28,600
810 ~ 1200	17,600	17,600	21,200	26,400	29,800	32,500
1210 ~ 1600	19,100	19,100	24,000	29,600	33,300	36,700
1610 ~ 2000	20,700	20,700	26,600	33,200	37,300	40,700
2010 ~ 2500	22,700	22,700	29,200	36,500	40,700	44,800
2510 ~ 3000	—	26,000	32,900	42,100	46,900	51,700
3010 ~ 3500	—	27,900	35,900	45,200	50,500	55,800
3510 ~ 4000	—	30,400	38,100	48,500	54,400	60,100
4010 ~ 4500	—	—	41,000	51,700	57,700	63,300

- チェーン式: 製作可能寸法比(幅・高さ比)は1:8以内。
- プルコード式、スマートコード式、ワンタッチチェーン式: 赤字部分は製作できません。製作可能寸法比(幅・高さ比)は1:3以内。

プロチェーン式価格:
価格表+3,000円/台となります。

製作可能寸法

幅(W) mm	高さ(H) mm	製作可能面積
805~2000	500~4500	9.0㎡以内

●プロチェーン式の価格表はP.276~281をご参照ください。

スマートコード式価格:
価格表+1,500円/台となります。

セパレート、カバーセパレートタイプ価格

セパレート、カバーセパレートタイプについてはP.250~262をご参照ください。
セパレート・カバーセパレート価格表:P.254~262をご参照ください。

タイプ	操作方法	総幅(W) mm	高さ(H)mm
セパレート	プルコード式	1200~2400	100~3000
	チェーン式	(W1・W2:600~1800)	100~4500
カバーセパレート	プルコード式	1200~3200	100~3000
	チェーン式	(W1・W2:600~2000)	100~4500

※プルコード式: W1・W2の製作可能寸法比(幅・高さ比)は1:3以内。
●カバーセパレートタイプの部品色は、カバータイプと同じです。

ダブルタイプ価格 ※100円未満四捨五入

ダブルタイプについてはP.270~273をご参照ください。

プルコード式:(フラック価格+組み合わせ生地価格)×0.8
ワンチェーン式:(フラック価格+組み合わせ生地価格)×0.9

製作可能寸法

幅(W) mm	高さ(H) mm	製作可能寸法比(幅・高さ比)
400~2000	200~2500	1:3以内

※組み合わせ生地との条件に当てはまる範囲が、製作可能寸法となります。

カバータイプ価格

カバータイプについてはP.267~269をご参照ください。



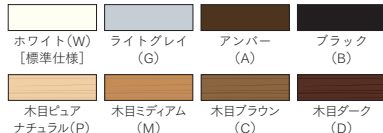
- 標準・ウォッシュابل仕様、各操作方法による製作可能寸法は、標準タイプと同じです。
- プロチェーン式は製作できません。

標準タイプ価格表+下記加算価格/台となります。
スマートコード式はさらに加算価格+1,500円/台となります。

加算価格 単位:円

幅(W)mm	200	1005
高さ(H)mm	~1000	~2000
100~4500	3,000	5,000

●カバー・ウエイトバー色は下記からお選びいただけます。



ウエイトバーの仕様 (オプション)

ウエイトバーの仕様についてはP.284をご参照ください。

[標準仕様 袋縫い]
標準仕様価格表
+1,800円/台
ダブルの場合は
+3,600円/台

[木目ウエイトバー]
価格表+1,000円/台
ダブル、タベストリーの場合は
+2,000円/台

[スクエアウエイトバー]
価格表+1,000円/台
ダブル、タベストリーの場合は
+2,000円/台

[ミニマルタイプ対応]
標準タイプと同価格
※製作可能寸法はP.266を
ご参照ください。

- [部品色]
- ホワイト(W)※ [標準仕様]
 - ライトグレイ(G)
 - ベージュ(E)
 - アンバー(A)
 - ブラック(B)※
 - ※プロチェーン式はホワイト(W)ブラック(B)のみ適応となります。

シークレット～ミディアム [ベーシック]

スヴィエ 遮熱

広幅対応の遮熱生地です。特殊な繊維が効率よく日射熱を反射します。
透け感はミディアムで程よく光を取り込むので、住宅のリビングやオフィスにおすすめです。



色柄：N9110 部品色：ホワイト

広幅
WIDE

幅(W)2700mmまで
プロチェーン式は
3000mmまで製作
できます。



表裏逆・逆巻き
(オプション)

※逆巻き仕様の正面付けは、
製作できない場合があります。
詳しくは別冊ガイドブックを
ご参照ください。

商品タイプ

標準	ミニマル	カバー	セパレート	カバー セパレート	ダブル		スリット 窓	バス	傾斜・ 天窓	ガイド レール	大型 手動	電動	大型 電動	テクノ	テクノ サイレント	電動 F.T.S.	タペス トリー	取替え用 生地	コマー シャル
○	○	○	○	○	○	○	×	×	○	×	○	○	○	○	○	×	○	○	×

組成：ポリエステル100% F☆☆☆☆

標準
N9110
■ ミルクイーホワイト ■ ■ ミディアム ■



標準
N9111
■ サンド ■ ■ ミディアム ■

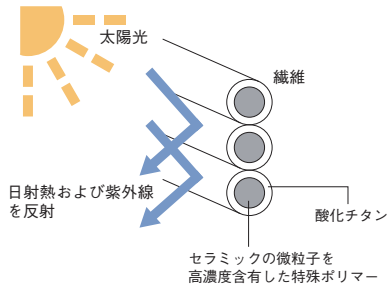


標準
N9112
■ クールグレイ ■ ■ ミディアム ■



遮熱のしくみ

スウィエ遮熱は、セラミックと酸化チタンを配合した特殊ポリマーを使用することにより、日射熱および紫外線を反射し、省エネ効果を発揮します。



●スウィエ遮熱(N9110)を1年間一般住宅に取り付けた場合の省エネ効果

※ロールスクリーンなしとの比較

節電効果	36%節電!
電気代	17,861円お得!
CO ₂ 排出量	307kg削減!

※ロールスクリーンを取り付けることによる空調負荷をコンピュータシミュレーションにより算出し、省エネ効果を評価しました。(シミュレーション条件は別冊ガイドブックを参照ください。)

[透過度]

遮光 1
遮光 2
遮光 3
シークレット
ミディアム
シースルー

[ブライズゾーン]

L O W
A
B
C
D
E
F
G
H
I
J
K
L
M
N
O
P
Q
R
H I G H

[生地性能]

防炎
消臭
抗菌
抗カビ
はっ水
水拭き
制電
UVカット
ミラーレース
グリーン購入法
SEK
抗ウイルス
省エネ
遮熱
広幅

[部品色]

ホワイト(W)※ 【標準仕様】
ライトグレイ(G)
ベージュ(E)
アンバー(A)
ブラック(B)※

※プロチェーン式はホワイト(W)ブラック(B)のみ適応となります。

標準タイプ価格表



商品梱包輸送費として、別途2,000円/台を申し受けます。

幅(W)は5mm、高さ(H)は10mm単位でご注文いただけます。

標準仕様 (洗濯できません) 色柄 No.N9110 ~ N9112

チェーン式・プロチェーン式

単位:円

幅(W)mm	200	305	505	805	1205	1605	2005	2405
高さ(H)mm	~300	~500	~800	~1200	~1600	~2000	~2400	~2700
100 ~ 490	14,800	14,800	16,700	21,000	22,600	25,200	30,300	33,400
500 ~ 800	15,900	15,900	18,900	23,300	26,000	28,600	34,400	37,900
810 ~ 1200	17,600	17,600	21,200	26,400	29,800	32,500	39,000	42,900
1210 ~ 1600	19,100	19,100	24,000	29,600	33,300	36,700	44,100	48,600
1610 ~ 2000	20,700	20,700	26,600	33,200	37,300	40,700	48,900	53,800
2010 ~ 2500	22,700	22,700	29,200	36,500	40,700	44,800	53,800	59,200
2510 ~ 3000	—	26,000	32,900	42,100	46,900	51,700	62,100	68,400

●チェーン式: 製作可能寸法比(幅・高さ比)は1:8以内。

プロチェーン式価格:

価格表+3,000円/台となります。

製作可能寸法

幅(W) mm	高さ(H) mm	製作可能面積
805~3000	500~3000	9.0㎡以内

●プロチェーン式の価格表はP.276~281をご参照ください。

プルコード式・スマートコード式・ワンタッチチェーン式

単位:円

幅(W)mm	305	505	805	1205	1605	2005	2405
高さ(H)mm	~500	~800	~1200	~1600	~2000	~2400	~2700
100 ~ 490	14,800	16,700	21,000	22,600	25,200	30,300	33,400
500 ~ 800	15,900	18,900	23,300	26,000	28,600	34,400	37,900
810 ~ 1200	17,600	21,200	26,400	29,800	32,500	39,000	42,900
1210 ~ 1600	19,100	24,000	29,600	33,300	36,700	44,100	48,600
1610 ~ 2000	—	26,600	33,200	37,300	40,700	48,900	53,800
2010 ~ 2500	—	29,200	36,500	40,700	44,800	53,800	59,200
2510 ~ 3000	—	—	42,100	46,900	51,700	62,100	—

スマートコード式価格:

価格表+1,500円/台となります。

- プルコード式、スマートコード式: 青字部分の製作可能面積は6.0㎡以内。
- ワンタッチチェーン式: 赤字部分と青字部分は製作できません。
- プルコード式、スマートコード式、ワンタッチチェーン式: 製作可能寸法比(幅・高さ比)は1:3以内。

セパレート、カバーセパレートタイプ価格

セパレート、カバーセパレートタイプについてはP.250~262をご参照ください。

セパレート・カバーセパレート価格表:P.254~262をご参照ください。

タイプ	操作方法	総幅(W) mm	高さ(H)mm
セパレート	プルコード式	1200~2400	100~3000
	チェーン式	(W1・W2:600~1800)	100~3000
カバーセパレート	プルコード式	1200~3200	100~3000
	チェーン式	(W1・W2:600~2000)	100~3000

※プルコード式: W1・W2の製作可能寸法比(幅・高さ比)は1:3以内。
●カバーセパレートタイプの部品色は、カバータイプと同じです。

ダブルタイプ価格 ※100円未満四捨五入

ダブルタイプについてはP.270~273をご参照ください。

プルコード式:(スウィエ遮熱価格+組み合わせ生地価格)×0.8
ワンチェーン式:(スウィエ遮熱価格+組み合わせ生地価格)×0.9

製作可能寸法

幅(W) mm	高さ(H) mm	製作可能寸法比(幅・高さ比)
400~2000	200~2400	1:3以内

※組み合わせ生地との条件に当てはまる範囲が、製作可能寸法となります。

カバータイプ価格

カバータイプについてはP.267~269をご参照ください。



- 標準・ウォッシュアップ仕様、各操作方法による製作可能寸法は、標準タイプと同じです。
- プロチェーン式は製作できません。

標準タイプ価格表+下記加算価格/台となります。
スマートコード式はさらに加算価格+1,500円/台となります。

加算価格

単位:円

幅(W)mm	200	1005	2005
高さ(H)mm	~1000	~2000	~2700
100~3000	3,000	5,000	7,000

●カバー・ウエイトバー色は下記からお選びいただけます。

ホワイト(W) 【標準仕様】	ライトグレイ(G)	アンバー(A)	ブラック(B)
木目ビュア ナチュラル(P)	木目ミディアム (M)	木目ブラウン (C)	木目ダーク (D)

ウエイトバーの仕様(オプション)

詳細はP.284をご参照ください。

【標準仕様 袋縫い】

標準仕様価格表	+1,800円/台
ダブルの場合は	+3,600円/台

【木目ウエイトバー】

価格表+1,000円/台	
ダブル、タペストリーの場合は	+2,000円/台

【スクエアウエイトバー】

価格表+1,000円/台	
ダブル、タペストリーの場合は	+2,000円/台

【ミニマルタイプ対応】

標準タイプと同価格	
※製作可能寸法はP.266を	ご参照ください。

連窓意匠合わせ仕様(オプション)

詳細はP.286をご参照ください。

【価格】	+1,500円/台
カバー、カバーセパレートの場合は	+3,000円/台

サーージュ

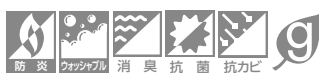
ミディアムクラスの透け感でプレーンな多機能生地です。
住宅はもちろん、公共施設にもおすすめです。グリーン購入法適合生地です。



左：色柄：N9515 部品色：ホワイト 右：アルベジオ シングルススタイル 色柄：A9801

広幅
WIDE

幅(W)2700mmまで
プロチェーン式は
3000mmまで製作
できます。



※標準仕様には消臭機能は
ありません。

表裏逆・逆巻き
(オプション)

※逆巻き仕様の正面付けは、
製作できない場合があります。
詳しくは別冊ガイドブックを
ご参照ください。

商品タイプ

※ウォッシュابل仕様の場合、傾斜・天窓、大型手動、大型電動、テクノ、テクノサイレント、タペストリーでの製作はできません。

標準	ミニマル	カバー	セパレート	カバー セパレート	ダブル		スリット 窓	バス	傾斜・ 天窓	ガイド レール	大型 手動	電動	大型 電動	テクノ	テクノ サイレント	電動 F.T.S.	タペス トリー	取替え用 生地	コマー シャル
○	○	○	○	○	○	○	×	×	○	×	○	○	○	○	○	×	○	○	×

組成：ポリエステル100% F☆☆☆☆

標準 **ウォッシュابل**
N9113 **N9513**
■ ミルキーホワイト ■ ミディアム



パーチカルブラインド ㊦ ㊧ A9799

標準 **ウォッシュابل**
N9114 **N9514**
■ ライトベージュ ■ ミディアム



パーチカルブラインド ㊦ ㊧ A9800

標準 **ウォッシュابل**
N9115 **N9515**
■ クールグレイ ■ ミディアム



パーチカルブラインド ㊦ ㊧ A9801



商品梱包輸送費として、別途2,000円/台を申し受けます。
幅(W)は5mm、高さ(H)は10mm単位でご注文いただけます。

サーージュ
N9113~N9115
N9513~N9515

標準タイプ価格表

標準仕様(洗濯できません) 色柄 No.N9113 ~ N9115

チェーン式・プロチェーン式

高さ(H)mm	幅(W)mm 200		305	505	805	1205	1605	2005	2405
	~300	~500	~800	~1200	~1600	~2000	~2400	~2700	
100 ~ 490	13,800	13,800	15,700	19,200	20,600	23,200	27,900	30,700	
500 ~ 800	14,700	14,700	17,600	21,000	23,600	26,000	31,200	34,400	
810 ~ 1200	16,300	16,300	19,700	23,600	26,700	29,300	35,200	38,800	
1210 ~ 1600	17,600	17,600	22,200	26,400	29,700	32,800	39,400	43,400	
1610 ~ 2000	19,100	19,100	24,600	29,500	33,100	36,200	43,500	47,900	
2010 ~ 2500	20,900	20,900	26,900	32,300	36,000	39,600	47,600	52,400	
2510 ~ 3000	—	24,000	30,500	37,400	41,600	45,900	55,100	60,700	
3010 ~ 3500	—	25,800	33,100	40,000	44,700	49,400	59,300	65,300	
3510 ~ 4000	—	28,100	35,200	42,900	48,000	53,000	63,600	—	
4010 ~ 4500	—	—	37,800	45,600	50,800	55,600	66,800	—	

●チェーン式: 青字部分の製作可能面積は8.1㎡以内。製作可能寸法比(幅・高さ比)は1:8以内。

プルコード式・スマートコード式・ワンタッチチェーン式

高さ(H)mm	幅(W)mm 305		505	805	1205	1605	2005	2405
	~500	~800	~1200	~1600	~2000	~2400	~2700	
100 ~ 490	13,800	15,700	19,200	20,600	23,200	27,900	30,700	
500 ~ 800	14,700	17,600	21,000	23,600	26,000	31,200	34,400	
810 ~ 1200	16,300	19,700	23,600	26,700	29,300	35,200	38,800	
1210 ~ 1600	17,600	22,200	26,400	29,700	32,800	39,400	43,400	
1610 ~ 2000	—	24,600	29,500	33,100	36,200	43,500	47,900	
2010 ~ 2500	—	26,900	32,300	36,000	39,600	47,600	52,400	
2510 ~ 3000	—	—	37,400	41,600	45,900	55,100	—	

ウォッシュアップ仕様 色柄 No.N9513 ~ N9515

チェーン式・プロチェーン式

高さ(H)mm	幅(W)mm 305		505	805	1205	1605	2005	2405
	~500	~800	~1200	~1600	~2000	~2400	~2700	
100 ~ 490	14,800	17,200	21,200	23,100	26,200	31,400	34,700	
500 ~ 800	15,700	19,100	23,000	26,100	29,000	34,700	38,400	
810 ~ 1200	17,300	21,200	25,600	29,200	32,300	38,700	42,800	
1210 ~ 1600	18,600	23,700	28,400	32,200	35,800	42,900	47,400	
1610 ~ 2000	20,100	26,100	31,500	35,600	39,200	47,000	51,900	
2010 ~ 2500	21,900	28,400	34,300	38,500	42,600	51,100	56,400	
2510 ~ 3000	25,000	32,000	39,400	44,100	48,900	58,600	—	
3010 ~ 3500	26,800	34,600	42,000	47,200	52,400	—	—	
3510 ~ 4000	29,100	36,700	44,900	50,500	56,000	—	—	
4010 ~ 4500	—	39,300	47,600	53,300	—	—	—	

●チェーン式: 青字部分の製作可能面積は6.0㎡以内。製作可能寸法比(幅・高さ比)は1:8以内。

プルコード式・スマートコード式・ワンタッチチェーン式

高さ(H)mm	幅(W)mm 305		505	805	1205	1605	2005	2405
	~500	~800	~1200	~1600	~2000	~2400	~2700	
100 ~ 490	14,800	17,200	21,200	23,100	26,200	31,400	34,700	
500 ~ 800	15,700	19,100	23,000	26,100	29,000	34,700	38,400	
810 ~ 1200	17,300	21,200	25,600	29,200	32,300	38,700	42,800	
1210 ~ 1600	18,600	23,700	28,400	32,200	35,800	42,900	47,400	
1610 ~ 2000	—	26,100	31,500	35,600	39,200	47,000	51,900	
2010 ~ 2500	—	28,400	34,300	38,500	42,600	51,100	56,400	
2510 ~ 3000	—	—	39,400	44,100	48,900	58,600	—	

セパレート、カバーセパレートタイプ価格

セパレート、カバーセパレートタイプについてはP.250~262をご参照ください。

セパレート・カバーセパレート価格表:P.254~262をご参照ください。

タイプ	操作方法	総幅(W) mm	高さ(H)mm
セパレート	プルコード式	1200~2400	100~3000
	チェーン式	(W1・W2:600~1800)	100~4500
カバーセパレート	プルコード式	1200~3200	100~3000
	チェーン式	(W1・W2:600~2000)	100~4500

※プルコード式: W1・W2の製作可能寸法比(幅・高さ比)は1:3以内。
※ウォッシュアップ仕様 チェーン式: W1・W2の製作可能面積は6.0㎡以内。
●カバーセパレートタイプの部品色は、カバータイプと同じです。

ダブルタイプ価格

※100円未満四捨五入

ダブルタイプについてはP.270~273をご参照ください。

プルコード式: (サーージュ価格+組み合わせ生地価格) × 0.8
ワンチェーン式: (サーージュ価格+組み合わせ生地価格) × 0.9

製作可能寸法

幅(W) mm	高さ(H) mm	製作可能寸法比(幅・高さ比)
400~2000	200~2500	1:3以内

※組み合わせ生地との条件に当てはまる範囲が、製作可能寸法となります。

カバータイプ価格

カバータイプについてはP.267~269をご参照ください。



- 標準・ウォッシュアップ仕様、各操作方法による製作可能寸法は、標準タイプと同じです。
- プロチェーン式は製作できません。

標準タイプ価格表+下記加算価格/台となります。
スマートコード式はさらに加算価格+1,500円/台となります。

幅(W)mm	高さ(H)mm		
	200	1005	2005
100~4500	3,000	5,000	7,000

●カバー・ウエイトバー色は下記からお選びいただけます。

ホワイト(W) [標準仕様]	ライトグレイ(G)	アンバー(A)	ブラック(B)
木目ビュア ナチュラル(P)	木目メディアム(M)	木目ブラウン(C)	木目ダーク(D)

ウエイトバーの仕様(オプション)

詳細はP.284をご参照ください。

[標準仕様 袋縫い]
標準仕様価格表
+1,800円/台
ダブルの場合は
+3,600円/台

[木目ウエイトバー]
価格表+1,000円/台
ダブル、タペストリーの場合は
+2,000円/台

[スクエアウエイトバー]
価格表+1,000円/台
ダブル、タペストリーの場合は
+2,000円/台

[ミニマルタイプ対応]
標準タイプと同価格
※製作可能寸法はP.266を
ご参照ください。

連窓意匠合わせ仕様(オプション)

詳細はP.286をご参照ください。

価格 +1,500円/台
カバー、カバーセパレートの場合は
+3,000円/台

[透過度]

遮光 1
遮光 2
遮光 3
シークレット
ミディアム
シースルー

[ブライスゾーン]

LOW	
A	
B	
C	
D	
E	
F	
G	
H	
I	
J	
K	
L	
M	
N	
O	
P	
Q	
R	

HIGH

[生地性能]

防炎
消臭※
抗菌
抗カビ
はっ水
水拭き
制電
UVカット
ミラーレース
グリーン購入法
SEK
抗ウイルス
省エネ
遮熱
広幅

幅(W)2700mmまで
プロチェーン式は
3000mmまで製作
できます。
※標準仕様には消臭
機能はありません。

[部品色]

ホワイト(W)* [標準仕様]
ライトグレイ(G)
ベージュ(E)
アンバー(A)
ブラック(B)*

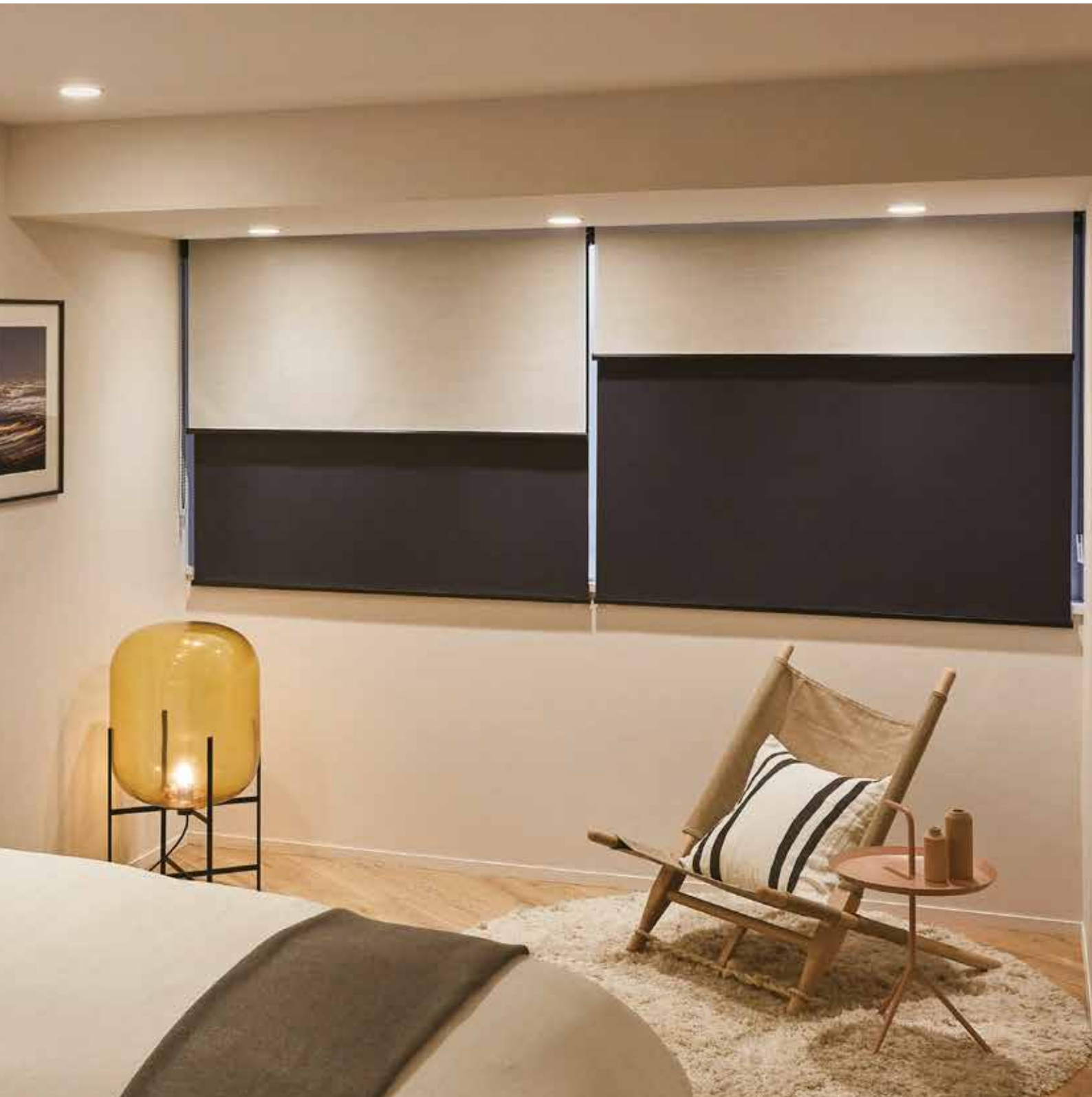
※プロチェーン式は
ホワイト(W)
ブラック(B)のみ
適応となります。

遮光

エフォートBC

ベーシックなバックコート遮光生地です。

バックコート遮光生地の中ではお求めやすく、カジュアル空間などにもおすすめです。



ダブルタイプ 色柄:N9241/N9179 部品色:ブラック

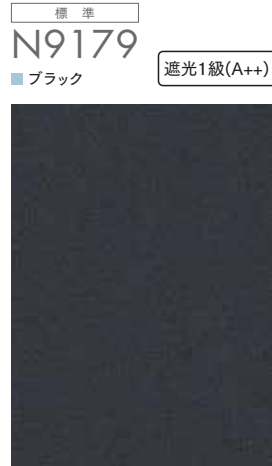
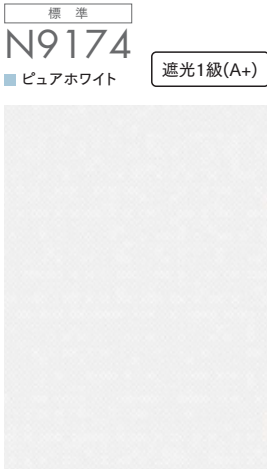


表裏逆・逆巻き
(オプション)
×

商品タイプ

標準	ミニマル	カバー	セパレート	カバー セパレート	ダブル		スリット 窓	バス	傾斜・ 天窓	ガイド レール	大型 手動	電動	大型 電動	テクノ	テクノ サイレント	電動 F.T.S.	タペス トリー	取替え用 生地	コマー シャル
					フロント	バック													
○	×	○	×	○	×	○	○	×	○	○	×	○	×	×	×	×	○	○	×

組成：ポリエステル100%(裏面アクリルコーティング) F☆☆☆☆



- [透過度]
- 遮光 1
 - 遮光 2
 - 遮光 3
 - シークレット
 - ミディアム
 - シースルー

[プライズゾーン]

LOW

A
B
C
D
E
F
G
H
I
J
K
L
M
N
O
P
Q
R

HIGH



商品梱包輸送費として、別途2,000円/台を申し受けます。

幅(W)は5mm、高さ(H)は10mm単位でご注文いただけます。

標準タイプ価格表

標準仕様 (洗濯できません) 色柄 No.N9174 ~ N9179

単位:円

幅(W)mm	200	305	505	805	1205	1605
高さ(H)mm	200 ~ 300	305 ~ 500	505 ~ 800	805 ~ 1200	1205 ~ 1600	1605 ~ 2000
100 ~ 490	15,900	15,900	17,800	22,900	24,600	27,200
500 ~ 800	17,100	17,100	20,100	25,600	28,300	31,000
810 ~ 1200	18,800	18,800	22,800	29,000	32,800	35,500
1210 ~ 1600	20,700	20,700	25,900	32,600	36,700	40,300
1610 ~ 2000	22,300	22,300	28,600	36,600	41,100	44,900
2010 ~ 2500	24,600	24,600	31,500	40,300	45,000	49,500
2510 ~ 3000	—	28,000	35,200	46,400	51,600	56,800

- チェーン式: 製作可能寸法比(幅・高さ比)は1:8以内。
- プルコード式、スマートコード式、ワンタッチチェーン式: 赤字部分は製作できません。製作可能寸法比(幅・高さ比)は1:3以内。

プロチェーン式価格:

価格表+3,000円/台となります。

製作可能寸法

幅(W) mm	高さ(H) mm	製作可能面積
805~2000	500~3000	6.0㎡以内

●プロチェーン式の価格表はP.276~281をご参照ください。

スマートコード式価格:

価格表+1,500円/台となります。

カバーセパレートタイプ価格

カバーセパレートタイプについてはP.250~262をご参照ください。

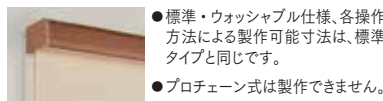
カバーセパレート価格表:P.258~262をご参照ください。

タイプ	操作方法	総幅(W) mm	高さ(H)mm
カバーセパレート	プルコード式	1200~3200	100~3000
	チェーン式	(W1・W2:600~2000)	100~3000

- ※プルコード式: W1・W2の製作可能寸法比(幅・高さ比)は1:3以内。
- カバーセパレートタイプの部品色は、カバータイプと同じです。

カバータイプ価格

カバータイプについてはP.267~269をご参照ください。

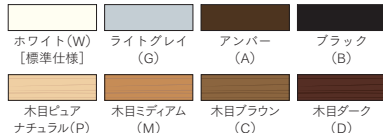


標準タイプ価格表+下記加算価格/台となります。
スマートコード式はさらに加算価格+1,500円/台となります。

加算価格 単位:円

幅(W)mm	200	1005
高さ(H)mm	200 ~ 1000	1005 ~ 2000
100~3000	3,000	5,000

- カバー・ウエイトバー色は下記からお選びいただけます。



ウエイトバーの仕様 (オプション)

ウエイトバーの仕様についてはP.284をご参照ください。

[木目ウエイトバー]
価格表+1,000円/台
ダブル、タベストリーの場合は+2,000円/台

[スクエアウエイトバー]
価格表+1,000円/台
ダブル、タベストリーの場合は+2,000円/台

[部品色]

- ホワイト(W)※ [標準仕様]
- ライトグレイ(G)
- ベージュ(E)
- アンバー(A)
- ブラック(B)※
- ※プロチェーン式はホワイト(W)ブラック(B)のみ適応となります。

ダブルタイプ価格 ※100円未満四捨五入

ダブルタイプについてはP.270~273をご参照ください。

プルコード式:(エフォートBC価格+組み合わせ生地価格)×0.8
ワンチェーン式:(エフォートBC価格+組み合わせ生地価格)×0.9

製作可能寸法

幅(W) mm	高さ(H) mm	製作可能寸法比(幅・高さ比)
400~2000	200~2500	1:3以内

※組み合わせ生地との条件に当てはまる範囲が、製作可能寸法となります。

【ご注意】ダブルタイプを製作の場合、必ずバック側に配置されます。

遮光

プレート

標準タイプ価格表



標準仕様 (洗濯できません) 色柄 No.N9200 ~ N9214

チェーン式・プロチェーン式

単位:円

幅(W)mm	200	305	505	805	1205	1605	2005	2405
高さ(H)mm	~300	~500	~800	~1200	~1600	~2000	~2400	~2700
100 ~ 490	13,800	13,800	15,700	19,200	20,600	23,200	27,900	30,700
500 ~ 800	14,700	14,700	17,600	21,000	23,600	26,000	31,200	34,400
810 ~ 1200	16,300	16,300	19,700	23,600	26,700	29,300	35,200	38,800
1210 ~ 1600	17,600	17,600	22,200	26,400	29,700	32,800	39,400	43,400
1610 ~ 2000	19,100	19,100	24,600	29,500	33,100	36,200	43,500	47,900
2010 ~ 2500	20,900	20,900	26,900	32,300	36,000	39,600	47,600	52,400
2510 ~ 3000	—	24,000	30,500	37,400	41,600	45,900	55,100	60,700
3010 ~ 3500	—	25,800	33,100	40,000	44,700	49,400	59,300	65,300
3510 ~ 4000	—	28,100	35,200	42,900	48,000	53,000	63,600	—
4010 ~ 4500	—	—	37,800	45,600	50,800	55,600	66,800	—

●チェーン式: 青字部分の製作可能面積は8.1㎡以内。製作可能寸法比(幅・高さ比)は1:1.8以内。

プルコード式・スマートコード式・ワンタッチチェーン式

単位:円

幅(W)mm	305	505	805	1205	1605	2005	2405
高さ(H)mm	~500	~800	~1200	~1600	~2000	~2400	~2700
100 ~ 490	13,800	15,700	19,200	20,600	23,200	27,900	30,700
500 ~ 800	14,700	17,600	21,000	23,600	26,000	31,200	34,400
810 ~ 1200	16,300	19,700	23,600	26,700	29,300	35,200	38,800
1210 ~ 1600	17,600	22,200	26,400	29,700	32,800	39,400	43,400
1610 ~ 2000	—	24,600	29,500	33,100	36,200	43,500	47,900
2010 ~ 2500	—	26,900	32,300	36,000	39,600	47,600	52,400
2510 ~ 3000	—	—	37,400	41,600	45,900	55,100	—

ウォッシュアップ仕様 色柄 No.N9600 ~ N9614

チェーン式・プロチェーン式

単位:円

幅(W)mm	305	505	805	1205	1605	2005	2405
高さ(H)mm	~500	~800	~1200	~1600	~2000	~2400	~2700
100 ~ 490	14,800	17,200	21,200	23,100	26,200	31,400	34,700
500 ~ 800	15,700	19,100	23,000	26,100	29,000	34,700	38,400
810 ~ 1200	17,300	21,200	25,600	29,200	32,300	38,700	42,800
1210 ~ 1600	18,600	23,700	28,400	32,200	35,800	42,900	47,400
1610 ~ 2000	20,100	26,100	31,500	35,600	39,200	47,000	51,900
2010 ~ 2500	21,900	28,400	34,300	38,500	42,600	51,100	56,400
2510 ~ 3000	25,000	32,000	39,400	44,100	48,900	58,600	—
3010 ~ 3500	26,800	34,600	42,000	47,200	52,400	—	—
3510 ~ 4000	29,100	36,700	44,900	50,500	56,000	—	—
4010 ~ 4500	—	39,300	47,600	53,300	—	—	—

●チェーン式: 青字部分の製作可能面積は6.0㎡以内。製作可能寸法比(幅・高さ比)は1:1.8以内。

プルコード式・スマートコード式・ワンタッチチェーン式

単位:円

幅(W)mm	305	505	805	1205	1605	2005	2405
高さ(H)mm	~500	~800	~1200	~1600	~2000	~2400	~2700
100 ~ 490	14,800	17,200	21,200	23,100	26,200	31,400	34,700
500 ~ 800	15,700	19,100	23,000	26,100	29,000	34,700	38,400
810 ~ 1200	17,300	21,200	25,600	29,200	32,300	38,700	42,800
1210 ~ 1600	18,600	23,700	28,400	32,200	35,800	42,900	47,400
1610 ~ 2000	—	26,100	31,500	35,600	39,200	47,000	51,900
2010 ~ 2500	—	28,400	34,300	38,500	42,600	51,100	56,400
2510 ~ 3000	—	—	39,400	44,100	48,900	58,600	—

セパレート、カバーセパレートタイプ価格

セパレート、カバーセパレートタイプについてはP.250~262をご参照ください。

セパレート・カバーセパレート価格表:P.254~262をご参照ください。

タイプ	操作方法	総幅(W) mm	高さ(H)mm
セパレート	プルコード式	1200~2400	100~3000
	チェーン式	(W1・W2:600~1800)	100~4500
カバーセパレート	プルコード式	1200~3200	100~3000
	チェーン式	(W1・W2:600~2000)	100~4500

※プルコード式: W1・W2の製作可能寸法比(幅・高さ比)は1:1.3以内。
※ウォッシュアップ仕様 チェーン式: W1・W2の製作可能面積は6.0㎡以内。
●カバーセパレートタイプの部品色は、カバータイプと同じです。

ダブルタイプ価格 ※100円未満四捨五入

ダブルタイプについてはP.270~273をご参照ください。

プルコード式:(プレート価格+組み合わせ生地価格)×0.8
ワンチェーン式:(プレート価格+組み合わせ生地価格)×0.9

製作可能寸法

幅(W) mm	高さ(H) mm	製作可能寸法比(幅・高さ比)
400~2000	200~2400	1:1.3以内

※組み合わせ生地との条件に当てはまる範囲が、製作可能寸法となります。

カバータイプ価格

カバータイプについてはP.267~269をご参照ください。



- 標準・ウォッシュアップ仕様、各操作方法による製作可能寸法は、標準タイプと同じです。
- プロチェーン式は製作できません。

標準タイプ価格表+下記加算価格/台となります。
スマートコード式はさらに加算価格+1,500円/台となります。

幅(W)mm	200	1005	2005
高さ(H)mm	~1000	~2000	~2700
100~4500	3,000	5,000	7,000

●カバー・ウエイトバー色は下記からお選びいただけます。

ホワイト(W) [標準仕様]	ライトグレイ(G)	アンバー(A)	ブラック(B)
木目ビュア ナチュラル(P)	木目メディアム (M)	木目ブラウン (C)	木目ダーク (D)

ウエイトバーの仕様(オプション)

詳細はP.284をご参照ください。

【標準仕様 袋縫い】 標準仕様価格表 +1,800円/台 ダブルの場合は +3,600円/台
【木目ウエイトバー】 標準仕様価格表 +1,000円/台 ダブル、タペストリーの場合は +2,000円/台
【スクエアウエイトバー】 価格表+1,000円/台 ダブル、タペストリーの場合は +2,000円/台
【ミニマルタイプ対応】 標準タイプと同価格 ※製作可能寸法はP.266を ご参照ください。

連窓意匠合わせ仕様(オプション)

詳細はP.286をご参照ください。

価格 +1,500円/台 カバー、カバーセパレートの場合は +3,000円/台
--

商品梱包輸送費として、別途2,000円/台を申し受けます。

幅(W)は5mm、高さ(H)は10mm単位でご注文いただけます。

プレート

N9200~N9214

N9600~N9614

[透過度]

遮光 1
遮光 2
遮光 3
シークレット
メディアム
シースルー

[ブライスゾーン]

L O W

A
B
C
D
E
F
G
H
I
J
K
L
M
N
O
P
Q
R

H I G H

[生地性能]

防災
消臭
抗菌
抗カビ
はっ水
水拭き
制電
UVカット
ミラーレース
グリーン購入法
SEK
抗ウイルス
省エネ
遮熱
広幅

幅(W)2700mmまで
プロチェーン式は
3000mmまで製作
できます。

[部品色]

ホワイト(W)* [標準仕様]
ライトグレイ(G)
ベージュ(E)
アンバー(A)
ブラック(B)*

※プロチェーン式は
ホワイト(W)
ブラック(B)のみ
適応となります。

遮光 リュード

落ち着きのあるマットな生地感に仕上げています。テクスチャーが楽しめる無地調と、ナチュラルで素材感溢れるミックス調をご用意しております。



色柄：N9219 部品色：アンバー ウェイトバー：木目ダーク(オプション)



表裏逆・逆巻き
(オプション)
△

※逆巻き仕様の正面付けは、
製作できない場合があります。
△印の場合、製作制限があります。
詳しくは別冊ガイドブックを
ご参照ください。

商品タイプ

標準	ミニマル	カバー	セパレート	カバー セパレート	ダブル		スリット 窓	バス	傾斜・ 天窗	ガイド レール	大型 手動	電動	大型 電動	テクノ	テクノ サイレント	電動 F.T.S.	タペス トリ	取替え用 生地	コマー シャル
					フロント	バック													
○	○	○	○	○	○	○	×	×	○	×	×	○	×	×	×	×	○	○	×

組成：ポリエステル100% F☆☆☆☆☆

※遮光生地でも、ウェイトバーの仕様により縫製している部分から光漏れする場合があります。

標準タイプ価格表



商品梱包輸送費として、別途2,000円/台を申し受けます。

幅(W)は5mm、高さ(H)は10mm単位でご注文いただけます。

標準仕様 (洗濯できません) 色柄 No.N9215 ~ N9219

単位：円

高さ(H)mm	幅(W)mm						
	200 ~300	305 ~500	505 ~800	805 ~1200	1205 ~1600	1605 ~2000	
100 ~ 490	16,800	16,800	18,700	24,400	26,200	28,800	
500 ~ 800	18,100	18,100	21,100	27,400	30,100	32,900	
810 ~ 1200	19,800	19,800	24,100	31,100	35,200	37,900	
1210 ~ 1600	22,000	22,000	27,400	35,000	39,400	43,100	
1610 ~ 2000	23,600	23,600	30,200	39,300	44,100	48,200	
2010 ~ 2500	26,100	26,100	33,300	43,300	48,400	53,300	
2510 ~ 3000	—	29,600	37,000	49,800	55,400	60,900	

●チェーン式：製作可能寸法比(幅・高さ比)は1:8以内。

●プルコード式、スマートコード式、ワンタッチチェーン式：赤字部分は製作できません。
製作可能寸法比(幅・高さ比)は1:3以内。

プロチェーン式価格：

価格表+3,000円/台となります。

製作可能寸法

幅(W) mm	高さ(H) mm	製作可能面積
805~2000	500~3000	6.0㎡以内

●プロチェーン式の価格表はP.276~281をご参照ください。

スマートコード式価格：

価格表+1,500円/台となります。

シースルー

フォスキー 遮熱

特殊な繊維を使用し効率よく日射熱を反射しつつ、シースルーな透け感で眺望性も確保します。コントラクトに人気のボーダー柄です。



色柄：N9248 部品色：ホワイト

広幅
WIDE

幅(W)2700mmまで
プロチェーン式は
3000mmまで製作
できます。



表裏逆・逆巻き
(オプション)

※逆巻き仕様の正面付けは、
製作できない場合があります。
詳しくは別冊ガイドブックを
ご参照ください。

商品タイプ

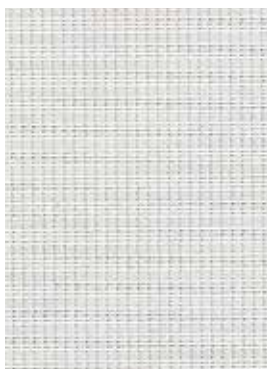
標準	ミニマル	カバー	セパレート	カバー セパレート	ダブル		スリット 窓	バス	傾斜・ 天窗	ガイド レール	大型 手動	電動	大型 電動	テクノ	テクノ サイレント	電動 F.T.S.	タペス トリー	取替え用 生地	コマ- シャル
					フロント	バック													
○	○	○	○	○	○	○	×	×	○	×	○	○	○	○	○	×	○	○	×

組成：ポリエステル100% F☆☆☆☆

標準
N9248

■ ミルキーホワイト

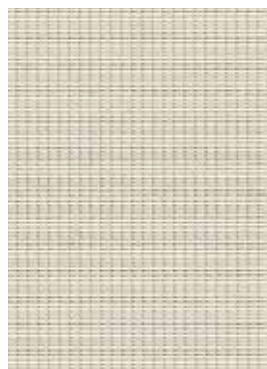
○ シースルー



標準
N9249

■ サンド

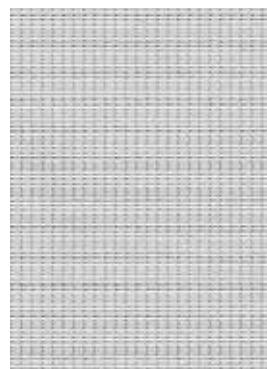
○ シースルー



標準
N9250

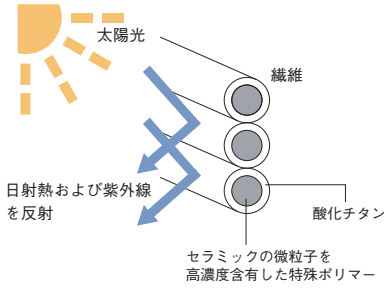
■ クールグレイ

○ シースルー



遮熱のしくみ

フォスキー遮熱は、セラミックと酸化チタンを配合した特殊ポリマーを使用することにより、日射熱および紫外線を反射し、省エネ効果を発揮します。



●フォスキー遮熱(N9248)を1年間一般住宅に取り付けた場合の省エネ効果

※ロールスクリーンなしとの比較

節電効果	26%節電!
電気代	12,992円お得!
CO ₂ 排出量	223kg削減!

※ロールスクリーンを取り付けることによる空調負荷をコンピュータシミュレーションにより算出し、省エネ効果の評価しました。(シミュレーション条件は別冊ガイドブックを参照ください。)

[透過度]

- 遮光 1
- 遮光 2
- 遮光 3
- シークレット
- ミディアム
- シースルー

[ブライズゾーン]

- L O W
- A
 - B
 - C
 - D
 - E
 - F
 - G**
 - H
 - I
 - J
 - K
 - L
 - M
 - N
 - O
 - P
 - Q
 - R
- H I G H

[生地性能]

- 防炎
- 消臭
- 抗菌
- 抗カビ
- はっ水
- 水拭き
- 制電
- UVカット
- ミラーレース
- グリーン購入法
- SEK
- 抗ウイルス
- 省エネ
- 遮熱
- 広幅

[部品色]

- ホワイト(W)※
【標準仕様】
 - ライトグレイ(G)
 - ベージュ(E)
 - アンバー(A)
 - ブラック(B)※
- ※プロチェーン式はホワイト(W)ブラック(B)のみ適応となります。

標準タイプ価格表



商品梱包輸送費として、別途2,000円/台を申し受けます。

幅(W)は5mm、高さ(H)は10mm単位でご注文いただけます。

標準仕様 (洗濯できません) 色柄 No.N9248 ~ N9250

チェーン式・プロチェーン式

単位:円

幅(W)mm	200	305	505	805	1205	1605	2005	2405
高さ(H)mm	~300	~500	~800	~1200	~1600	~2000	~2400	~2700
100 ~ 490	14,800	14,800	16,700	21,000	22,600	25,200	30,300	33,400
500 ~ 800	15,900	15,900	18,900	23,300	26,000	28,600	34,400	37,900
810 ~ 1200	17,600	17,600	21,200	26,400	29,800	32,500	39,000	42,900
1210 ~ 1600	19,100	19,100	24,000	29,600	33,300	36,700	44,100	48,600
1610 ~ 2000	20,700	20,700	26,600	33,200	37,300	40,700	48,900	53,800
2010 ~ 2500	22,700	22,700	29,200	36,500	40,700	44,800	53,800	59,200
2510 ~ 3000	—	26,000	32,900	42,100	46,900	51,700	62,100	68,400

●チェーン式: 製作可能寸法比(幅・高さ比)は1:8以内。

プロチェーン式価格:

価格表+3,000円/台となります。

製作可能寸法

幅(W) mm	高さ(H) mm	製作可能面積
805~3000	500~3000	9.0㎡以内

●プロチェーン式の価格表はP.276~281をご参照ください。

プルコード式・スマートコード式・ワンタッチチェーン式

単位:円

幅(W)mm	305	505	805	1205	1605	2005	2405
高さ(H)mm	~500	~800	~1200	~1600	~2000	~2400	~2700
100 ~ 490	14,800	16,700	21,000	22,600	25,200	30,300	33,400
500 ~ 800	15,900	18,900	23,300	26,000	28,600	34,400	37,900
810 ~ 1200	17,600	21,200	26,400	29,800	32,500	39,000	42,900
1210 ~ 1600	19,100	24,000	29,600	33,300	36,700	44,100	48,600
1610 ~ 2000	—	26,600	33,200	37,300	40,700	48,900	53,800
2010 ~ 2500	—	29,200	36,500	40,700	44,800	53,800	59,200
2510 ~ 3000	—	—	42,100	46,900	51,700	62,100	—

スマートコード式価格:

価格表+1,500円/台となります。

- プルコード式、スマートコード式:
青字部分の製作可能面積は6.0㎡以内。
- ワンタッチチェーン式:
赤字部分と青字部分は製作できません。
- プルコード式、スマートコード式、ワンタッチチェーン式:
製作可能寸法比(幅・高さ比)は1:3以内。

セパレート、カバーセパレートタイプ価格

セパレート、カバーセパレートタイプについてはP.250~262をご参照ください。

セパレート・カバーセパレート価格表:P.254~262をご参照ください。

タイプ	操作方法	総幅(W) mm	高さ(H)mm
セパレート	プルコード式	1200~2400	100~3000
	チェーン式	(W1・W2:600~1800)	100~3000
カバーセパレート	プルコード式	1200~3200	100~3000
	チェーン式	(W1・W2:600~2000)	100~3000

※プルコード式: W1・W2の製作可能寸法比(幅・高さ比)は1:3以内。

●カバーセパレートタイプの部品色は、カバータイプと同じです。

ダブルタイプ価格

※100円未満四捨五入

ダブルタイプについてはP.270~273をご参照ください。

プルコード式:(フォスキー遮熱価格+組み合わせ生地価格)×0.8
ワンチェーン式:(フォスキー遮熱価格+組み合わせ生地価格)×0.9

製作可能寸法

幅(W) mm	高さ(H) mm	製作可能寸法比(幅・高さ比)
400~2000	200~2500	1:3以内

※組み合わせ生地との条件に当てはまる範囲が、製作可能寸法となります。

カバータイプ価格

カバータイプについてはP.267~269をご参照ください。



- 標準・ウォッシュアップ仕様、各操作方法による製作可能寸法は、標準タイプと同じです。
- プロチェーン式は製作できません。

標準タイプ価格表+下記加算価格/台となります。
スマートコード式はさらに加算価格+1,500円/台となります。

加算価格

単位:円

幅(W)mm	200	1005	2005
高さ(H)mm	~1000	~2000	~2700
100~3000	3,000	5,000	7,000

●カバー・ウエイトバー色は下記からお選びいただけます。

ホワイト(W) 【標準仕様】	ライトグレイ(G)	アンバー(A)	ブラック(B)
木目ビュア ナチュラル(P)	木目ミディアム (M)	木目ブラウン (C)	木目ダーク (D)

ウエイトバーの仕様 (オプション)

ウエイトバーの仕様についてはP.284をご参照ください。

[木目ウエイトバー]
価格表+1,000円/台
ダブル、タペストリーの場合は+2,000円/台

[スクエアウエイトバー]
価格表+1,000円/台
ダブル、タペストリーの場合は+2,000円/台

[ミニマルタイプ対応]
標準タイプと同価格
※製作可能寸法はP.266をご参照ください。

連窓意匠合わせ仕様(オプション)

詳細はP.286をご参照ください。

価格 +1,500円/台
カバー、カバーセパレートの場合は+3,000円/台

テクニカル グラミネート

コントラクト向けのスタンダードな遮光生地です。両面ラミネート加工が施されているため、水拭きによるお手入れも簡単です。また、浴室用としてバスタイプもご用意しております。



色柄：N9297 部品色：ホワイト



※コマーシャルタイプの場合、水拭きはできません。

表裏逆・逆巻き
(オプション)
×

商品タイプ ※遮光生地でも、ウエイトバーの仕様により縫製している部分から光漏れする場合があります。

標準	ミニマル	カバー	セパレート	カバー セパレート	ダブル フロント	ダブル バック	スリット 窓	バス	傾斜・ 天窓	ガイド レール	大型 手動	電動	大型 電動	テクノ	テクノ サイレント	電動 F.T.S.	タペス トリー	取替え用 生地	コマー シャル
○	×	○	×	○	×	○	×	×	○	×	○	○	○	○	○	○	○	○	○

組成：ガラス繊維にPVCを両面ラミネート加工 F☆☆☆☆



商品梱包輸送費として、別途2,000円/台を申し受けます。

幅(W)は5mm、高さ(H)は10mm単位でご注文いただけます。

標準タイプ価格表

標準仕様 (洗濯できません) 色柄 No.N9292 ~ N9299

単位：円

幅(w)mm	200	305	505	805	1205	1605
高さ(H)mm	~300	~500	~800	~1200	~1600	~2000
100 ~ 490	15,900	15,900	17,800	22,900	24,600	27,200
500 ~ 800	17,100	17,100	20,100	25,600	28,300	31,000
810 ~ 1200	18,800	18,800	22,800	29,000	32,800	35,500
1210 ~ 1600	20,700	20,700	25,900	32,600	36,700	40,300
1610 ~ 2000	22,300	22,300	28,600	36,600	41,100	44,900
2010 ~ 2500	24,600	24,600	31,500	40,300	45,000	49,500
2510 ~ 3000	—	28,000	35,200	46,400	51,600	56,800
3010 ~ 3500	—	29,900	38,500	49,900	55,600	61,600
3510 ~ 4000	—	32,700	40,700	53,500	60,200	66,400
4010 ~ 4500	—	—	44,000	57,200	63,900	—

- チェーン式：青字部分の製作可能面積は6.0㎡以内。製作可能寸法比(幅・高さ比)は1:8以内。
- ブルコード式、スマートコード式、ワンタッチチェーン式：赤字部分と青字部分は製作できません。製作可能寸法比(幅・高さ比)は1:3以内。

プロチェーン式価格：

価格表+3,000円/台となります。

製作可能寸法

幅(W) mm	高さ(H) mm	製作可能面積
805~2000	500~4500	6.0㎡以内

- プロチェーン式の価格表はP.276~281をご参照ください。

スマートコード式価格：

価格表+1,500円/台となります。



- [透過度]
- 遮光 1
 - 遮光 2
 - 遮光 3
 - シークレット
 - ミディアム
 - シースルー

- [プライズゾーン]
- L O W
- | |
|---|
| A |
| B |
| C |
| D |
| E |
| F |
| G |
| H |
| I |
| J |
| K |
| L |
| M |
| N |
| O |
| P |
| Q |
| R |
- H I G H

- [生地性能]
- 防炎
 - 消臭
 - 抗菌
 - 抗カビ
 - はっ水
 - 水拭き
 - 制電
 - UVカット
 - ミラーレース
 - グリーン購入法
 - SEK
 - 抗ウイルス
 - 省エネ
 - 遮熱
 - 広幅

カバーセパレートタイプ価格

カバーセパレートタイプについてはP.250~262をご参照ください。

カバーセパレート価格表：P.258~262をご参照ください。

タイプ	操作方法	総幅(W) mm	高さ(H) mm
カバーセパレート	プルコード式	1200~3200	100~3000
	チェーン式	(W1・W2:600~2000)	100~4500

※プルコード式：W1・W2の製作可能寸法比(幅・高さ比)は1:3以内。

※W1・W2の製作可能面積は6.0㎡以内。

●カバーセパレートタイプの部品色は、カバータイプと同じです。

ダブルタイプ価格 ※100円未満四捨五入

ダブルタイプについてはP.270~273をご参照ください。

プルコード式：(グラミネート価格+組み合わせ生地価格)×0.8
ワンチェーン式：(グラミネート価格+組み合わせ生地価格)×0.9

製作可能寸法

幅(W) mm	高さ(H) mm	製作可能寸法比(幅・高さ比)
400~2000	200~2500	1:3以内

※組み合わせ生地との条件に当てはまる範囲が、製作可能寸法となります。

ご注意 ダブルタイプを製作の場合、必ずバック側に配置されます。

カバータイプ価格

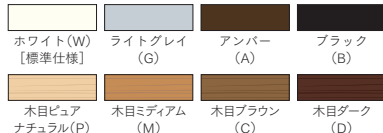
カバータイプについてはP.267~269をご参照ください。

●標準・ウォッシュアップ仕様、各操作方法による製作可能寸法は、標準タイプと同じです。
●プロチェーン式は製作できません。

標準タイプ価格表+下記加算価格/台となります。
スマートコード式はさらに加算価格+1,500円/台となります。

加算価格	単位:円	
幅(W) mm	200	1005
高さ(H) mm	~1000	~2000
100~4500	3,000	5,000

●カバー・ウエイトバー色は下記からお選びいただけます。



ウエイトバーの仕様 (オプション)

ウエイトバーの仕様についてはP.284をご参照ください。

[標準仕様 袋縫い]

標準仕様価格表
+1,800円/台
ダブルの場合は
+3,600円/台

[木目ウエイトバー]

価格表+1,000円/台
ダブル、タペストリーの場合は
+2,000円/台

[スクエアウエイトバー]

価格表+1,000円/台
ダブル、タペストリーの場合は
+2,000円/台

- [部品色]
- ホワイト(W)※
[標準仕様]
 - ライトグレイ(G)
 - ベージュ(E)
 - アンバー(A)
 - ブラック(B)※
- ※プロチェーン式はホワイト(W)ブラック(B)のみ適応となります。

テクニカル

グラミネートペール

スタンダードな遮光生地で、水拭きによるお手入れも簡単です。さわやかなカラーをラインアップしました。また、浴室用としてバスタイプもご用意しております。



色柄：N9302 部品色：ホワイト



表裏逆・逆巻き
(オプション)

※逆巻き仕様の正面付けは、
製作できない場合があります。
△印の場合、製作制限があります。
詳しくは別冊ガイドブックを
ご参照ください。

商品タイプ

※遮光生地でも、ウエイトバーの仕様により縫製している部分から光漏れする場合があります。

標準	ミニマル	カバー	セパレート	カバー セパレート	ダブル		スリット 窓	バス	傾斜・ 天窓	ガイド レール	大型 手動	電動	大型 電動	テクノ	テクノ サイレント	電動 F.T.S.	タペス トリー	取替え用 生地	コマ シヤル
					フロント	バック													
○	×	○	×	○	○	○	×	×	○	×	×	○	×	×	×	×	○	○	×

組成：ガラス繊維にPVCを両面ラミネート加工 F☆☆☆☆

標準
N9300
■イエロー

遮光1級(A)

標準
N9301
■ピーチ

遮光1級(A+)

標準
N9302
■グリーン

遮光1級(A)

[透過度]

- 遮光 1
- 遮光 2
- 遮光 3
- シークレット
- メディアム
- シースルー

[プライスゾーン]

L O W

- | |
|---|
| A |
| B |
| C |
| D |
| E |
| F |
| G |
| H |
| I |
| J |
| K |
| L |
| M |
| N |
| O |
| P |
| Q |
| R |

H I G H

[生地性能]

- 防炎
- 消臭
- 抗菌
- 抗カビ
- はっ水
- 水拭き
- 制電
- UVカット
- ミラーレース
- グリーン購入法
- SEK
- 抗ウイルス
- 省エネ
- 遮熱
- 広幅

[部品色]

- ホワイト(W)※
[標準仕様]
 - ライトグレイ(G)
 - ベージュ(E)
 - アンバー(A)
 - ブラック(B)※
- ※プロチェーン式は
ホワイト(W)
ブラック(B)のみ
適応となります。

標準タイプ価格表



商品梱包輸送費として、別途2,000円/台を申し受けます。

幅(W)は5mm、高さ(H)は10mm単位でご注文いただけます。

標準仕様 (洗濯できません) 色柄 No.N9300 ~ N9302

単位:円

高さ(H)mm	幅(W)mm	200 ~300	305 ~500	505 ~800	805 ~1200	1205 ~1600	1605 ~2000
100 ~ 490		15,900	15,900	17,800	22,900	24,600	27,200
500 ~ 800		17,100	17,100	20,100	25,600	28,300	31,000
810 ~ 1200		18,800	18,800	22,800	29,000	32,800	35,500
1210 ~ 1600		20,700	20,700	25,900	32,600	36,700	40,300
1610 ~ 2000		22,300	22,300	28,600	36,600	41,100	44,900
2010 ~ 2500		24,600	24,600	31,500	40,300	45,000	49,500
2510 ~ 3000		—	28,000	35,200	46,400	51,600	56,800

- チェーン式：製作可能寸法比(幅・高さ比)は1:8以内。
- プルコード式、スマートコード式、ワンタッチチェーン式：赤字部分は製作できません。
製作可能寸法比(幅・高さ比)は1:3以内。

カバーセパレートタイプ価格

カバーセパレートタイプについてはP.250~262をご参照ください。

カバーセパレート価格表：P.258~262をご参照ください。

タイプ	操作方法	総幅(W) mm	高さ(H)mm
カバーセパレート	プルコード式	1200~3200	100~3000
	チェーン式	(W1・W2:600~2000)	100~3000

- ※プルコード式：W1・W2の製作可能寸法比(幅・高さ比)は1:3以内。
- カバーセパレートタイプの部品色は、カバータイプと同じです。

ダブルタイプ価格 ※100円未満四捨五入

ダブルタイプについてはP.270~273をご参照ください。

プルコード式：(グラミネートパール価格+組み合わせ生地価格)×0.8
ワンチェーン式：(グラミネートパール価格+組み合わせ生地価格)×0.9

製作可能寸法

幅(W) mm	高さ(H) mm	製作可能寸法比(幅・高さ比)
400~2000	200~2500	1:3以内

※組み合わせ生地との条件に当てはまる範囲が、製作可能寸法となります。

カバータイプ価格

カバータイプについてはP.267~269をご参照ください。



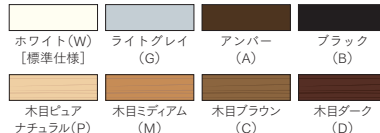
- 標準・ウォッシュابل仕様、各操作方法による製作可能寸法は、標準タイプと同じです。
- プロチェーン式は製作できません。

標準タイプ価格表+下記加算価格/台となります。
スマートコード式はさらに
加算価格+1,500円/台となります。

加算価格 単位:円

幅(W)mm	200	1005
高さ(H)mm	~1000	~2000
100~3000	3,000	5,000

- カバー・ウエイトバー色は下記からお選びいただけます。



ウエイトバーの仕様 (オプション)

ウエイトバーの仕様についてはP.284をご参照ください。

[標準仕様 袋縫い]

標準仕様価格表
+1,800円/台
ダブルの場合は
+3,600円/台

[木目ウエイトバー]

価格表+1,000円/台
ダブル、タペストリーの場合は
+2,000円/台

[スクエアウエイトバー]

価格表+1,000円/台
ダブル、タペストリーの場合は
+2,000円/台

バスタイプ フラック



色柄:N9304 グリップ:クリアグリップ テンションバー-A(オプション)



フラックは、はっ水、抗菌、抗カビ加工が施されているため、カビが発生しにくい生地です。



商品タイプ

標準	ミニマル	カバー	セパレート	カバー セパレート	ダブル		スリット 窓	バス	傾斜・ 天窓	ガイド レール	大型 手動	電動	大型 電動	テクノ	テクノ サイレント	電動 F.T.S.	タペス トリー	取替え用 生地	コマー シャル
					フロント	バック													
×	×	×	×	×	×	×	×	○	×	×	×	×	×	×	×	×	×	○	×

組成: ポリエステル100% F☆☆☆☆

表裏逆・逆巻き
(オプション)

※逆巻き仕様の正面付けは、
製作できない場合があります。
詳しくは別冊ガイドブックを
ご参照ください。





生地サンプルはP.71のN9083と同じです。



生地サンプルはP.71のN9084と同じです。



生地サンプルはP.71のN9085と同じです。



生地サンプルはP.71のN9086と同じです。



生地サンプルはP.71のN9087と同じです。



生地サンプルはP.71のN9088と同じです。

[透過度]

- 遮光 1
- 遮光 2
- 遮光 3
- シークレット
- ミディアム
- シースルー

[プライズゾーン]

- L O W
- | |
|---|
| A |
| B |
| C |
| D |
| E |
| F |
| G |
| H |
| I |
| J |
| K |
| L |
| M |
| N |
| O |
| P |
| Q |
| R |
- H I G H

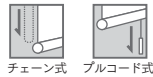
[生地性能]

- 防炎
- 消臭
- 抗菌
- 抗カビ
- はっ水
- 水拭き
- 制電
- UVカット
- ミラーレース
- グリーン購入法
- SEK
- 抗ウイルス
- 省エネ
- 遮熱
- 広幅

[部品色]

- ホワイト(W)
※部品色(セットフレーム、ウエイトバー、ポールチェーン等)はホワイトのみです。

■バスタイプ価格表



(洗濯できません) 色柄 No.N9304 ~ N9309

単位:円

幅(W)mm	200	305	505	805	1205	1605
高さ(H)mm	~300	~500	~800	~1200	~1600	~2000
100 ~ 490	14,800	14,800	16,700	21,000	22,600	25,200
500 ~ 800	15,900	15,900	18,900	23,300	26,000	28,600
810 ~ 1200	17,600	17,600	21,200	26,400	29,800	32,500
1210 ~ 1600	19,100	19,100	24,000	29,600	33,300	36,700
1610 ~ 2000	20,700	20,700	26,600	33,200	37,300	40,700
2010 ~ 2400	22,700	22,700	29,200	36,500	40,700	44,800

商品梱包輸送費として、別途2,000円/台を申し受けます。
幅(W)は5mm、高さ(H)は10mm単位でご注文いただけます。

- プルコード式: 赤字部分は製作できません。製作可能寸法比(幅・高さ比)は1:3以内。
- チェーン式: 製作可能寸法比(幅・高さ比)は1:8以内。
- 青字部分の製作可能面積は4.0㎡以内。

オプションでネジを使わず、突張り方式で取り付け可能なテンションバーを用意しました。詳細は、別冊ガイドブックをご参照ください。

テンションバーA(ユニットバス用)価格

幅(W)mm	200	1205
高さ(H)mm	~1200	~1800
100~1800	5,800	8,100

※ロールスクリーン本体幅(W)は、テンションバー寸法の+100mm以内です。
※ロールスクリーン本体の適応サイズは幅(W)1800mm、高さ(H)1800mmまでです。

テンションバーB(タイル・モルタル壁及び下地のしっかりした壁用)価格

幅(W)mm	250	1205
高さ(H)mm	~1200	~2000
100~2400	5,800	8,100

※ロールスクリーン本体幅(W)は、テンションバー寸法の+100mm以内です。