



# Maruzen

## 貯米庫 ライスタック

全5機種

# 大量に貯米でき、 ワンタッチで正確計量!



大容量、縦型、省スペース設計  
**MRT-120**  
貯米量 **120 kg**



調理台と同じ高さ800mm  
**MRT-70**  
貯米量 **70 kg**

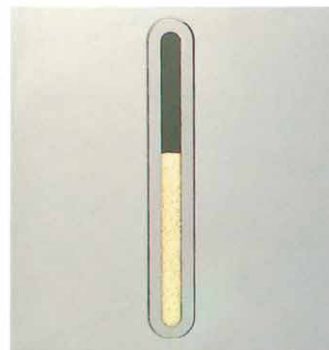
### 3種類の計量レバーで正確に計米。

1合/5合/1升の3つの計量レバーで、簡単に正確にお米の計量ができます。計量レバーは本体前面より奥に設置され、安全です。



### 見やすい米残量確認窓つき。

本体正面の米残量確認窓で、フタを開けずにお米の残量が確認でき、便利です。



### 2タイプ全5機種の選べるラインナップ。

調理台等とライン化しやすい高さ800mmタイプ2機種、縦型設計でスペースをとらない大容量タイプ3機種のラインナップ。高さ800mmタイプには米ザル、置き台を用意しました。



### ステンレス製で丈夫、衛生的。

本体、タンク内、計量器のすべてが丈夫なステンレスSUS430製で、衛生的です。脚部には、耐錆性の高いSUS304を使用しています。

### R仕上げコーナーで安全な作業

全機種ともフロントコーナー部はR仕上げとし、作業時も安全です。高さ800mmタイプは、フタも前面R仕上げとしました。

業務用総合厨房機器メーカー



# マルゼン

2021年5月版

# 調理台と同じ高さ800mm

## MRT-55

税抜標準価格  
96,000円

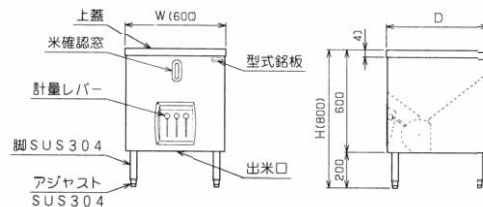
貯米量  
55 kg



## MRT-70

税抜標準価格  
108,000円

貯米量  
70 kg



型式	外形寸法(mm)			貯米量(kg)	重量(kg)
	間口(W)	奥行(D)	高さ(H)		
MRT-55	600	450	800	55	22.5
MRT-70	600	600	800	70	24.5

# 大容量、縦型、省スペース設計

## MRT-120

税抜標準価格  
117,000円

貯米量  
120 kg



## MRT-165

税抜標準価格  
131,000円

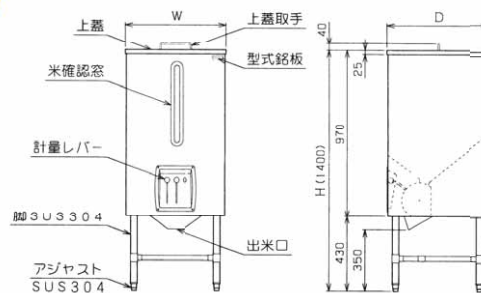
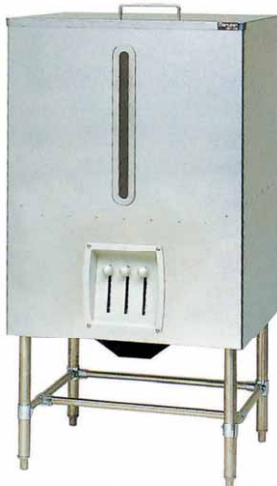
貯米量  
165 kg



## MRT-200

税抜標準価格  
143,000円

貯米量  
200 kg



型式	外形寸法(mm)			貯米量(kg)	重量(kg)
	間口(W)	奥行(D)	高さ(H)		
MRT-120	600	450	1,400	120	30.5
MRT-165	600	600	1,400	165	34.0
MRT-200	750	600	1,400	200	38.5

\*計量レバーは  
1合=約150g/5合=約750g/1升=約1,500gで計量します。国産うるち米を基準としていますので、  
外米、ブレンド米、もち米等では若干の誤差を生じます。



## 耐震金具のご使用をお勧めします!

厨房の地震対策に耐震金具のご使用をお勧めします。機器の転倒や横ズレを 방지、お客様の安全と大切な機器を地震からお守りします。詳しくは専用カタログをご覧ください。



アジャスト用耐震金具

## 安全に関するご注意

●ご使用前に「取扱説明書」をよく読んで正しくお使いください。

- このカタログに掲載している商品については、品質向上のため予告なしに外観、仕様を変更することがあります。
- 価格は改訂している場合がありますので、最寄の支社・支店・営業所までお問い合わせください。

この紙面に掲載の全商品の価格には消費税は含まれておりません。ご購入時別途申し受けます。

搬入・据付および旧型の引上廃棄費用は別途となります。  
また製品に使用している部品には、摩耗、劣化、疲労などの理由で交換する部品があり、一定期間での交換が必要となります。交換は有料となります。

## 業務用総合厨房機器メーカー



# 株式会社 マルゼン

東 証 2 部 上 場

●ホームページ <http://www.maruzen-kitchen.co.jp/>  
営業開発・官需・札幌・旭川・北見・帯広・苫小牧・函館・仙台・青森・八戸・盛岡・秋田・古川・山形  
郡山・会津・新潟・長岡・長野・松本・宇都宮・小山・群馬・首都圏ルート・東京・首都圏サービス  
渋谷・新宿・品川・池袋・江東・足立・吉祥寺・立川・大宮・さいたま・熊谷・千葉・船橋・木更津  
水戸・つくば・横浜・相模原・小田原・静岡・三島・山梨・名古屋・豊橋・浜松・岐阜・三重・金沢  
富山・福井・大阪・豊中・東大阪・堺・京都・滋賀・奈良・和歌山・神戸・姫路・広島・福山・岡山  
島根・鳥取・山口・松山・高松・徳島・高知・福岡・北九州・久留米・佐賀・長崎・熊本・大分  
宮崎・都城・鹿児島・沖縄・石垣・宮古島・台湾・タイ 工場/九州・東北・首都圏

## ■お問い合わせ先

業務用