

業務用 総合カタログ

PROFESSIONAL USER CATALOG

Cleansui



三菱ケミカル・クリンスイ株式会社

www.cleansui.com

クリンスイ

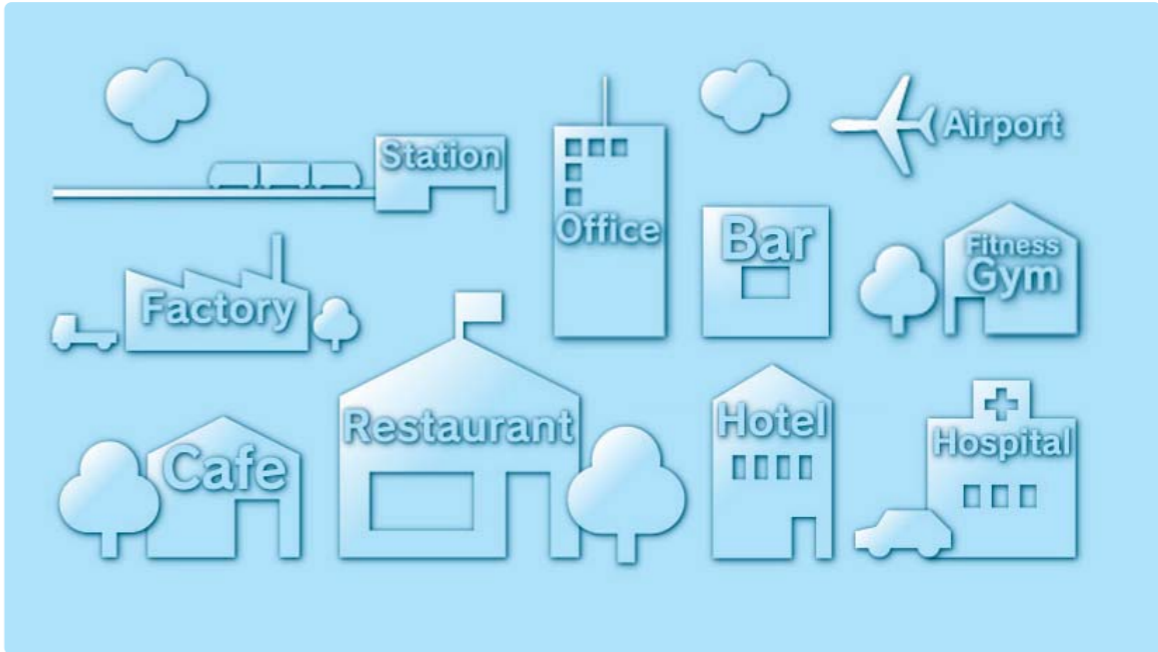


どんなときも、
人は、安心な水を待っている。

レストランで、オフィスで。
あるいは、ホテルでも病院でも学校でも。
飲み水はもちろん、手を洗う水や汚れを洗い流す水まで。
今、かつてないほど、水への関心は高まっています。

クリンスイは
1984年に世界で初めて中空糸膜フィルターを使用した
家庭用浄水器を開発。
微細な雑菌まで除去できる高い浄水性能によって、
水の安心をつくり続けてきました。

いつでもどこにいても、
水とかわることなく生活することはできません。
人が、生きていくために欠かせない水だから、
クリンスイはどんなときも、
誰もが安心できる水をお届けしていきます。



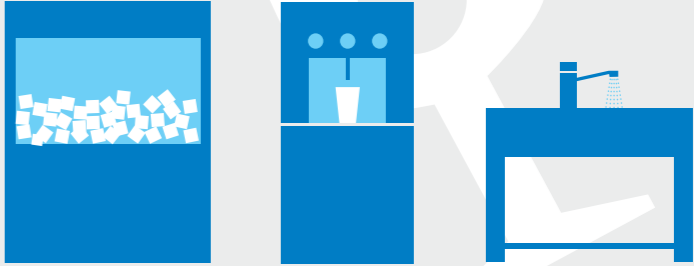
豊富なラインアップで、さまざまな水のニーズにお応えします。



業務用浄水器

安心な水をつくる、プロ仕様の大容量浄水器です。

- 製氷機
- 冷水機
- 給茶機
- 洗米機
- コーヒーマシーン
- 調理用水 etc.



業務用浄水機能付軟水器

水に含まれる硬度成分を除去して、軟水をつくります。

- スチームコンベクションオープン
 - 蒸し器
 - 加湿器
 - 温蔵庫
 - スケール障害[※]防止に etc.
- ※カルシウム・マグネシウムの固形物



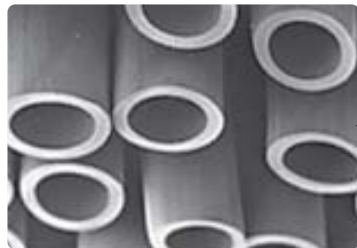
高度な浄水を可能にした、クリンスイの中空糸膜フィルター。

1984年三菱ケミカル(当時三菱レイヨン)が開発した画期的な繊維の「中空糸膜フィルター」は、雑菌や赤サビを高度除去し、現在では、精密ろ過膜として高い評価を受け、浄水場の浄水処理、医療用無菌水の製造などさまざまな分野で幅広く使われています。

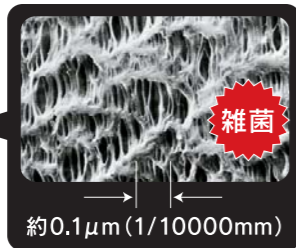
高度除去できる秘密

中空糸膜(ポリエチレン)の壁面で、水道水中に含まれる $0.1\mu\text{m}$ 以上の粒子や雑菌・鉄サビなどを高度除去します。

中空糸膜断面拡大図



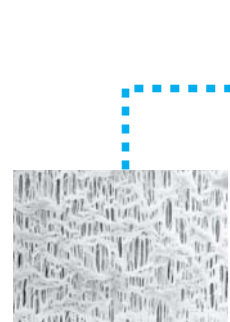
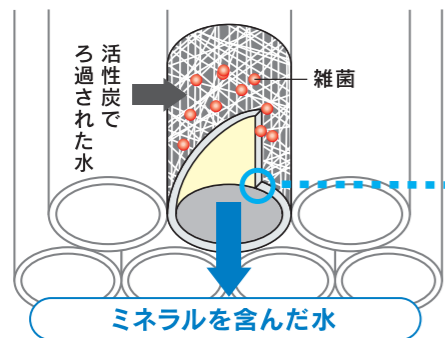
中空糸膜壁面拡大図



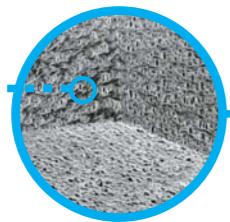
目詰まりしにくい秘密

中空糸膜は網の目のような構造のため、壁面部分だけではなく、内面でのろ過も可能です。他社製品に比べて目詰まりしにくい秘密は、中空糸膜そのものの構造にあります。

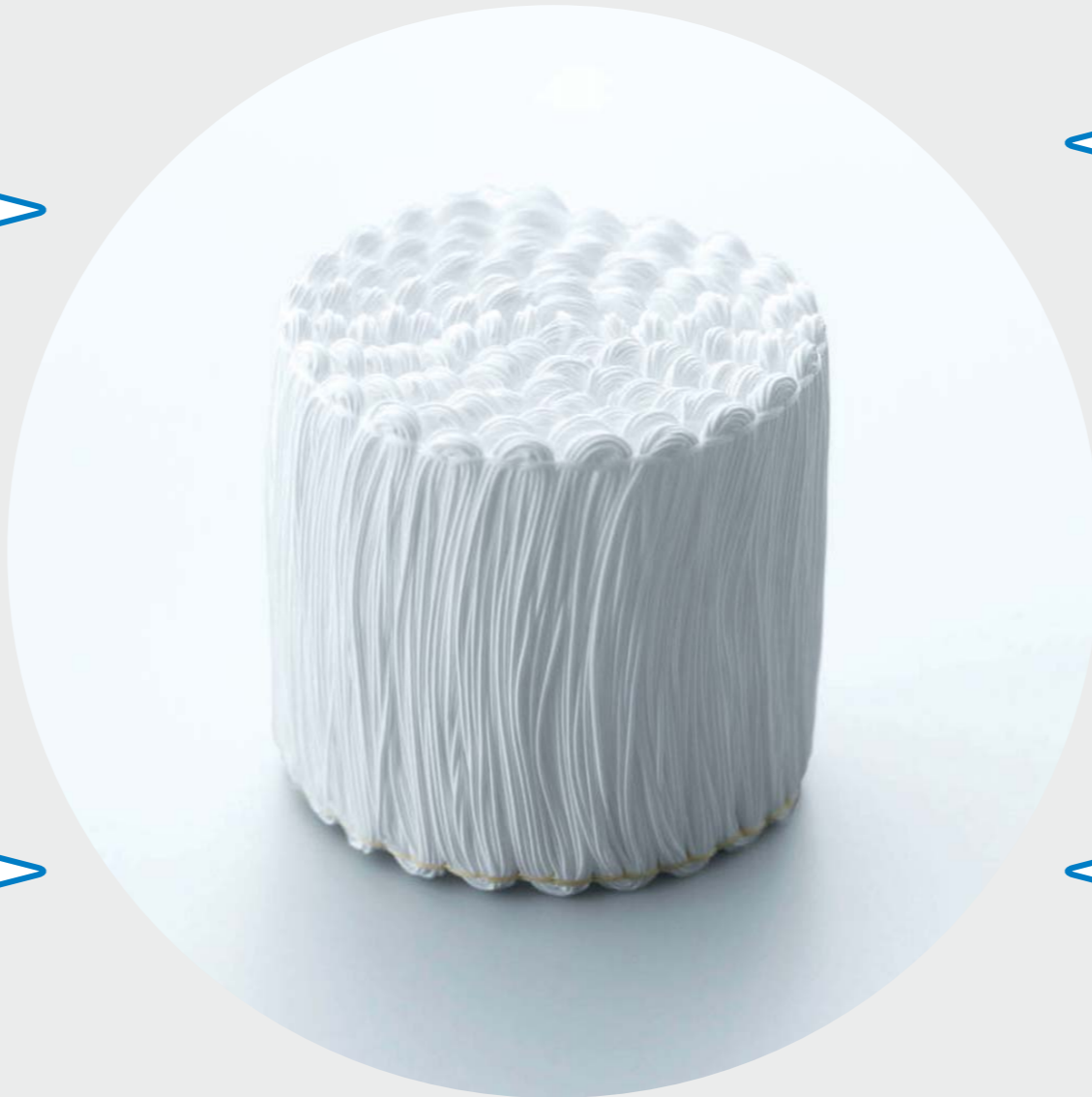
■中空糸膜の水の通り方



クリンスイ・中空糸膜 (ポリエチレン)



他社・中空糸膜 (ポリスルフォン)



クリプトスポリジウムの除去に

クリプトスポリジウムの大きさは $4\sim 6\mu\text{m}$ 。中空糸膜フィルターは $0.1\mu\text{m}$ 以上の大きさの粒子を高度に除去します。

【クリプトスポリジウムとは?】

病原性微生物。感染し、小腸で増殖すると腹痛、発熱、激しい下痢を引き起こします。浄水場で通常行われる塩素消毒では死滅しません。

赤サビの除去に

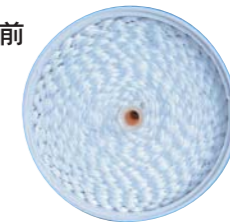
古いビルなどの配管に多く見られる赤サビ(固形状のもの)も効果的に除去します。



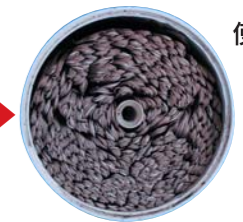
事実が語るクリンスイの実力

■中空糸膜フィルター

使用前



使用后



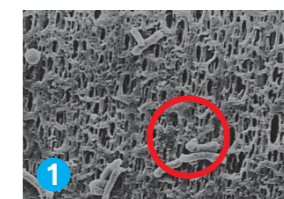
<オレンジジュースを使ったろ過実験>



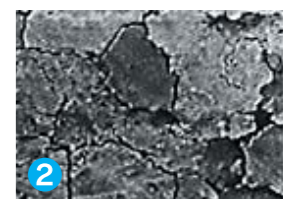
中空糸膜がない場合



中空糸膜がある場合



1



2

- ①中空糸膜で細菌(大腸菌)を除去した様子
- ②汚れを除去し、目詰まりした様子

プロも納得、評判を呼ぶ安心な水。



不純物を高度除去できる高性能フィルターカートリッジ。

ストレスのない作業を実現する豊富な流量。

中空糸膜フィルター
0.1μm以上の粒子や雑菌、鉄サビなどを高度除去。
1μm=1/1000mm

繊維状活性炭+粒状活性炭フィルター
残留塩素やカルキ臭を吸着除去。

経済的でコンパクトな大容量フィルターカートリッジ。

多様な設置方法で、より多くのニーズにお応えします。

横置き設置
少ないスペースを有効に活用した設置が可能です。

2台を連結
直列設置が可能です。カートリッジをそれぞれの状態に応じて、別々に交換できます。

MP02シリーズは、用途に合わせてお選びください。

MP02-1 本体セット(カートリッジUMM0050付) 42,000円(税抜) 交換用カートリッジ 15,000円(税抜)	中空糸膜フィルターを使用した浄水器 水道水中の雑菌や濁りの除去ができます。塩素は除去しないので残留塩素効果を利用したい箇所での使用がお勧めです。活性炭タイプの浄水器との連結で、大容量浄水器としての使用も可能です。
MP02-2 本体セット(カートリッジUMC2100付) 50,000円(税抜) 交換用カートリッジ 23,000円(税抜)	活性炭フィルターを使用した浄水器 水道水中の塩素除去ができます。飲水、調理水、機器類への供給水としての使用にお勧めなスタンダードタイプです。
MP02-3 本体セット(カートリッジUMC2150付) 53,000円(税抜) 交換用カートリッジ 26,000円(税抜)	活性炭フィルターを使用した大容量浄水器 MP02-2の使用限界からさらに5万リットル限界値を上回った大容量タイプです。水道水中の塩素除去ができます。飲水、調理水、機器類への供給水としての大容量使用にお勧めです。
MP02-4 本体セット(カートリッジUMC2050付) 55,000円(税抜) 交換用カートリッジ 28,000円(税抜)	活性炭+中空糸膜フィルターを使用した浄水器 水道水中の塩素、雑菌、濁りの除去ができるグレードの高いタイプで、飲水としての使用に最適です。調理水や機器類への供給水としてもお勧めです。

業務用浄水器は、さまざまな用途で活躍します。

- 製氷機
- 冷水機
- 給茶機
- 洗米機
- コーヒーマシン
- 調理用水 etc.

用途やスペースに応じてフィルターカートリッジをお選びください。

本体品番	MP02-1	MP02-2	MP02-3	MP02-4
使用用途	雑菌、濁り除去用 (MP02-2,3と併用可。飲水装置の除菌フィルターなどに)	塩素、臭い除去用 (洗米機、電気式給湯器、コーヒーマシン、加熱調理など)		雑菌、塩素、臭い除去用 (製氷機、冷たい飲料水など)
カートリッジ品番	UMM0050	UMC2100	UMC2150	UMC2050
カートリッジ写真				
ろ材の種類	中空糸膜(ポリエチレン)	粒状活性炭+繊維状活性炭+不織布		中空糸膜(ポリエチレン)+繊維状活性炭+不織布
特長	中空糸膜の壁面で0.1μm以上の雑菌、赤サビ、微粒子状の鉛などを高度除去。	水道中の残留塩素やカルキ臭などを吸着除去。		残留塩素、カルキ臭に加え、雑菌、赤サビ、微粒子状の鉛などを除去。
除去できる物質	濁り、菌	○	×	○
	塩素、臭い	×	○	○
ろ材使用限界	55,000L	100,000L	150,000L	50,000L
ろ過流量(0.1MPa時初期流量)	10L/分	10L/分	10L/分	8L/分
使用可能な最小動水圧	0.07MPa			
常用使用圧力	0.07~0.35MPa			
材料の種類	本体	ステンレス		
	カートリッジ	ABS樹脂		
浄水能力(JIS S 3201)での試験結果	遊離残留塩素	—	100,000L	150,000L
	濁り	55,000L	—	50,000L
ろ材の取換時期の目安	12ヵ月(1日150L使用した場合)	12ヵ月(1日270L使用した場合)	12ヵ月(1日410L使用した場合)	12ヵ月(1日135L使用した場合)
本体質量(満水時)	1.5kg(3.3kg)	1.5kg(3.3kg)	1.6kg(3.3kg)	1.7kg(3.0kg)
カートリッジサイズ	直径91mm×高さ153mm	直径85mm×高さ247mm	直径85mm×高さ247mm	直径91mm×高さ252mm
ステンレス容器寸法	最大径160mm×高さ300mm			
除去できない成分	遊離残留塩素、水に溶け込んでいる塩分(海水)、金属イオン類など	雑菌、濁り、水に溶け込んでいる塩分(海水)、金属イオン類など		水に溶け込んでいる塩分(海水)、金属イオン類など
本体(カートリッジ付)希望小売価格	42,000円(税抜)	50,000円(税抜)	53,000円(税抜)	55,000円(税抜)
交換カートリッジ希望小売価格	15,000円(税抜)	23,000円(税抜)	26,000円(税抜)	28,000円(税抜)

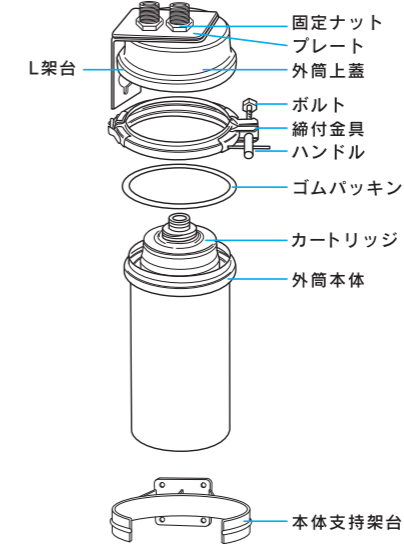
※ろ過流量は組み合わせる水栓によって異なります。

梱包部品

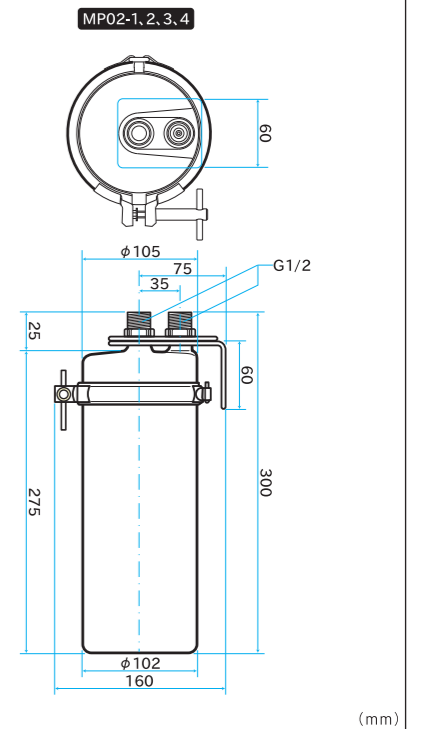
- ステンレス容器 …… 1セット
(外筒上蓋、外筒本体、締付金具、ゴムパッキン)
- カートリッジ …… 1個
- L架台(固定ビス付) …… 1個
- プレート(固定ナット付) …… 1個
- 本体支持架台(ビス4本付) …… 1個

据え付けされる側で ご用意いただく部品例

- フレキホース(またはフレキ管) …… 2本
 - 浄水器給水栓 …… 1台
 - 止水栓 …… 1個
 - 片ナットチーズ …… 1個
- 水道工事・給水接続・浄水器給水栓等の施工に際して、浄水器用止水栓、分岐用部品、配管部材などの施工部品は、取付工事をされる側でご用意ください。
※耐圧フレッドホース(またはフレキ管)は、必ず日本水道協会型式認定品をご使用ください。



寸法図



浄水器メーカーが開発した、こだわりの軟水器。



MP02-5

MP02-6

**硬度成分を高度除去できる
フィルター内部は3種類のろ材構成。**

第3ろ材 活性炭
残留塩素やカルキ臭などの臭いを除去。

第2ろ材 イオン交換樹脂
水の中に溶け込んでいるマグネシウム、カルシウムなどの硬度成分や鉄、マンガンイオンによる色度を除去。

第1ろ材 不織布
粗い鉄サビ、ゴミなどを除去するプレフィルター。

スチーム系調理機器にも安心の浄水性能。

機器類に組み込みやすい、コンパクトな大容量フィルターカートリッジ。

高品質のイオン交換樹脂を使用した安心設計。

■初期放水の色度比較

クリンスイ 高度精製を行っていない場合

クリンスイMP02-5、6は、高度精製技術で作られた高品質なイオン交換樹脂を使用しているため、そこから溶出する有機物による着色や臭いはほとんどありません。

浄水機能付軟水器は、さまざまな用途で活躍します。

- スチームコンベクションオープン
- 蒸し器
- 加湿器
- 温蔵庫
- スケール障害*防止 etc.

*カルシウム・マグネシウムの固形物

用途やスペースに応じてフィルターカートリッジをお選びください。

本体品番	MP02-5	MP02-6
使用用途	蒸気を発生させる機器のスケール障害防止用（スチームコンベクションオープン、蒸し器、加湿器等）	
カートリッジ品番	USC-5	USC-6
カートリッジ写真		
ろ材の種類	陽イオン交換樹脂+活性炭+不織布	
特長	マグネシウム、カルシウムなどの硬度成分を除去します。水に溶け込んでいる鉄、マンガンイオンによる色度の除去も可能です。	
除去できる物質	塩素、臭い 硬度成分(カルシウム、マグネシウム)	
ろ過流量(0.1MPa時初期流量)	5L/分	5L/分
使用可能な最小動水圧	0.07MPa	
常用使用圧力	0.07~0.35MPa	
材料の種類	本体 カートリッジ	ステンレス ABS樹脂
浄水能力 (JIS S 3201での試験結果)	遊離残留塩素 5,000L	3,000L
ろ材の交換時期の目安	6ヵ月(1日27L使用した場合)	6ヵ月(1日16L使用した場合)
軟水採水量	5,000L (入口硬度50mg/L)	3,000L (入口硬度50mg/L)
本体質量(満水時)	4.3kg (5.4kg)	3.5kg (5.0kg)
カートリッジサイズ	直径92mm×高さ450mm	直径92mm×高さ330mm
ステンレス容器寸法	最大径160mm×高さ495mm	最大径160mm×高さ380mm
本体(カートリッジ付)希望小売価格	65,000円(税抜)	60,000円(税抜)
交換カートリッジ希望小売価格	23,000円(税抜)	20,000円(税抜)

※ろ過流量は組み合わせる水栓によって異なります。

梱包部品

- ステンレス容器 1セット (外筒上蓋、外筒本体、締付金具、ゴムパッキン)
- カートリッジ 1個
- L架台(固定ビス付) 1個
- プレート(固定ナット付) 1個
- 本体支持架台(ビス4本付) 1個

**据え付けされる側で
ご用意いただく部品例**

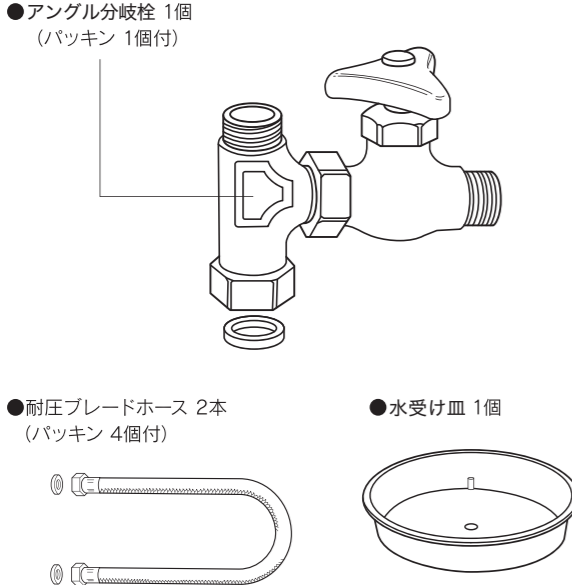
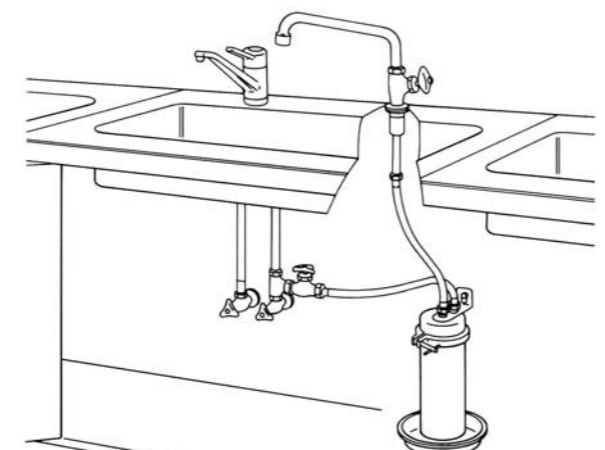
- フレキホース(またはフレキ管) ... 2本
- 軟水器給水栓 1台
- 止水栓 1個
- 片ナットチーズ 1個

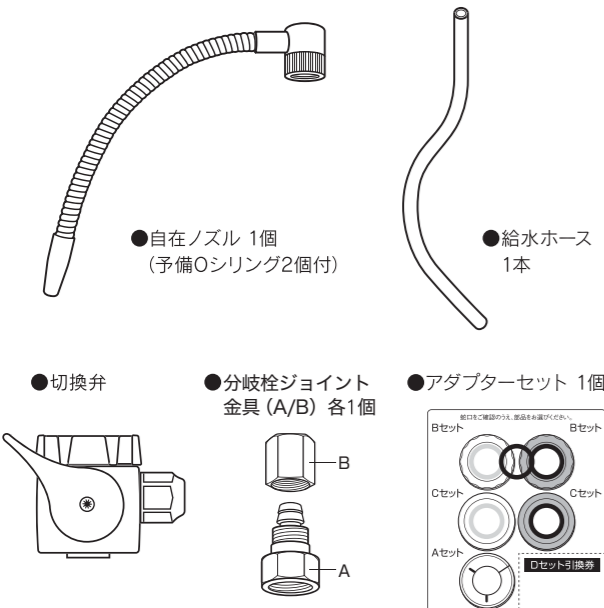

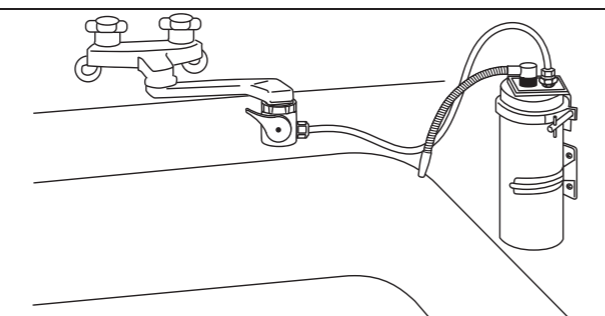
●水道工事・給水接続・軟水器給水栓等の施工に際して、軟水器用止水栓、分岐用部品、配管部材などの施工部品は、取付工事をされる側でご用意ください。
※耐圧フレッドホース(またはフレキ管)は、必ず日本水道協会型式認定品をご使用ください。

寸法図

(mm)

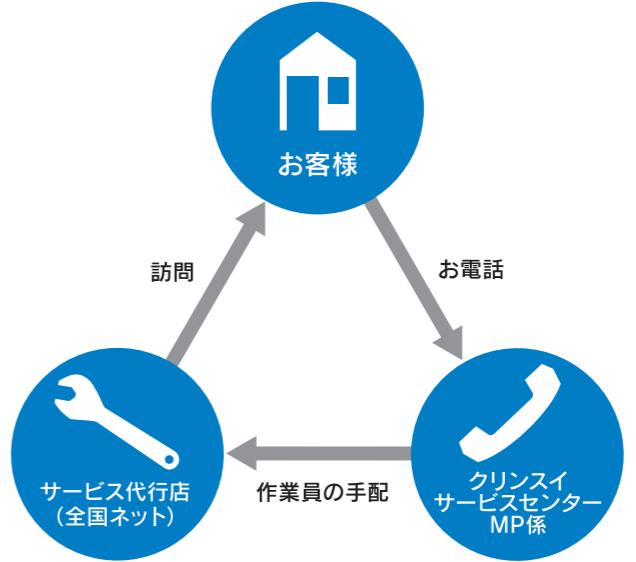
MP02シリーズの設置に便利な部品セット。

品番	MPB-1
設置用途	浄水専用水栓や製氷機、洗米機などの機器類へ既存配管から分岐して接続したい場合に最適な部品セットです。
希望小売価格	14,000円(税抜)
梱包部品	
<ul style="list-style-type: none"> ●アングル分岐栓 1個 (パッキン 1個付) ●耐圧ブレードホース 2本 (パッキン 4個付) ●水受け皿 1個 	

品番	MPB-2
設置用途	既存の蛇口に切替弁を接続し、シンクの脇に卓上型として据置き使用できる部品セットです。
希望小売価格	10,000円(税抜)
梱包部品	
<ul style="list-style-type: none"> ●自在ノズル 1個 (予備Oシリング2個付) ●切替弁 ●分岐栓ジョイント金具 (A/B) 各1個 ●アダプターセット 1個 	<h3>設置可能水栓例</h3> <ul style="list-style-type: none"> ●自在水栓 ●シングルレバー混合水栓 ●ソーバルブ壁付混合水栓 ●ソーバルブ台付混合水栓 
設置例	
	

素早く対応できる、安心のメンテナンス体制。

サービス代行店の全国ネットワークにより、お客様にご満足いただけるサービスを提供いたします。



製品に関するお問い合わせ、カートリッジ交換、メンテナンスのご依頼など、お気軽にお問い合わせください。

クリンスイサービスセンターMP係

0120-546-314

受付時間 平日 10:00~17:00 (土・日・祝日休み)

このカタログに掲載の製品および仕様について正しくご理解いただくため、ご購入前に必ずお読みください。

⚠ 注意

水漏れ事故はお客様だけでなく近隣にも多大な迷惑、損害を与えます。水漏れや器具の破損等による事故を避けるため、下記の項目を必ずお守りください。

●選定上のご注意

- 各製品のカートリッジ仕様をご確認の上、お選びください。
- 給水圧力が0.35MPa以上の水圧を必要とする場所、機器に浄(軟)水器を接続してのご使用はできません。

●設置上のご注意

- コンロの熱や冷蔵庫の廃熱などにより、40℃以上の高温となる場所に設置しないでください。熱が伝わりカートリッジが変形して破損の原因となります。
- 壁掛設置の場合は、架台部をアンカーボルトなどでしっかり固定出来るようにしてください。壁掛設置時の本体支持架台は転倒防止器具としてご使用ください。
- MPO2-5、6は横置きできません。必ず容器の底面を平らな場所に立ててご使用ください。
- 浄(軟)水器や接続部に他の器具がぶつかるおそれがある箇所への設置はお避けください。
- 配水管圧力(動水圧)が0.35MPaを超える場合、市販の減圧弁で0.2MPa程度に減圧してください。

●使用上のご注意

- 水道水の飲用基準に適した水でご使用ください。健康を損なうおそれがあります。
- 温泉水・井戸水など異物を多く含む水にはご使用出来ません。
- カートリッジは消耗品です。必ず定期的にカートリッジを交換してください。
- カートリッジの交換時期の目安は、使用量・水質・水圧などにより異なります。
- 水温35℃以上の温水を浄(軟)水器に通さないでください。
- 本品の常用使用圧力は、0.07~0.35MPaです。
- くみ置きした浄(軟)水は、なるべく早くご使用ください。

- 新しいカートリッジを交換したときは、気泡が消えるまで水を流してください。時間の目安はMP02-2、3は約5分間、MP02-1、4は約3分間、MP02-5、6は1分間です。また、水を流している間に本体や接続部からの水漏れがないことを確認してください。
- 毎日の使用開始時には、浄(軟)水を流して滞留水を捨ててください。時間の目安はMP02-2、3は約2分間、MP02-1、4、5、6は約30秒間です。また、2日以上ご使用にならなかったときは、MP02-2、3は約5分間、MP02-1、4、5、6は約1分間です。
- 断水後は、赤水が出る場合があります。浄(軟)水器以外の給水栓から、赤水が出なくなるまで水を流してください。赤水がなくなったことを確認してから浄(軟)水器をご使用ください。
- 浄(軟)水器は、寒冷地仕様ではありません。凍結が予測される地域では、ご使用にならないでください。
- 冬季、カートリッジ内部の水が凍結するおそれのあるとき、完全止水を行わず1分間に200~300mlくらいの水を一晩中出しておいてください。凍結すると破損の原因になります。
- 専用カートリッジ以外は取り付けしないでください。
- 養魚用などには使用しないでください。
- 浄(軟)水器や接続部に強い衝撃を与えないでください。
- 水漏れ等がないか接続部や浄(軟)水器を1ヵ月に1回ほど点検してください。
- お客様ご自身の分解・修理はしないでください。
- 清掃には、洗剤やシンナー、ベンジンなどの有機溶剤は絶対に使用しないでください。汚れたときは濡れタオル等で拭き取ってください。
- 塩分のある調味料等がステンレス部に付着した場合は、固く絞った布で塩分が残らないよう、拭き取ってください。(ステンレスはさびにくい金属ですが、使い方によりさびることもあります)
- 浄(軟)水器を長期間ご使用にならないときは、浄(軟)水器用止水栓を閉じてください。
- ご使用の際には、必ず取扱説明書をお読みください。
- 当カタログ記載の仕様・価格は予告なく変更する場合がございますのでご了承ください。
- 当カタログ記載の製品写真は、印刷色のため実際の色とは多少異なります。