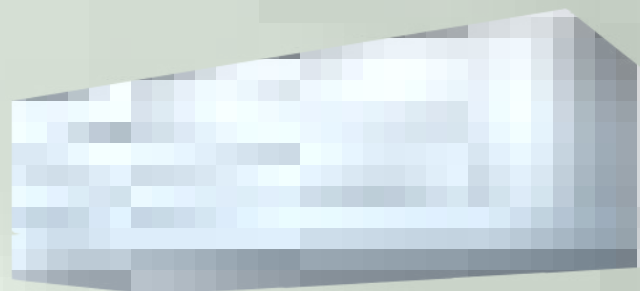


1人ひとりを見つめて
快適を届ける。

霧ヶ峰

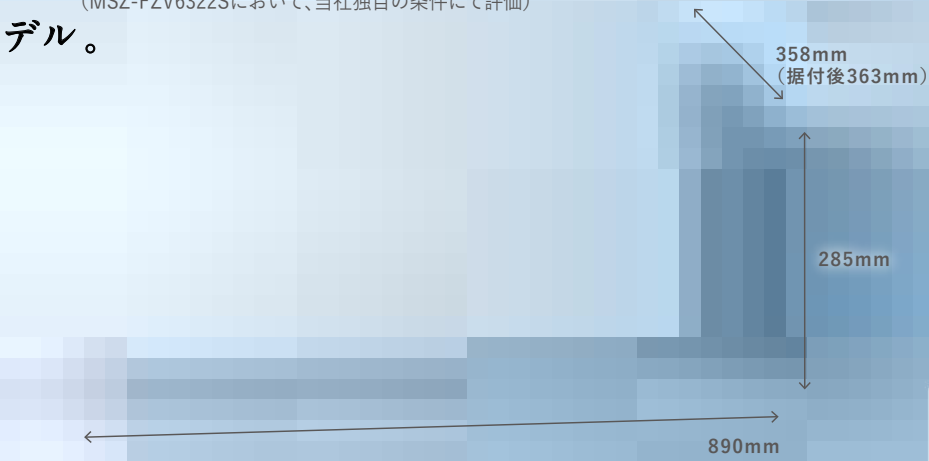


FZシリーズ

SMART
QUALITY

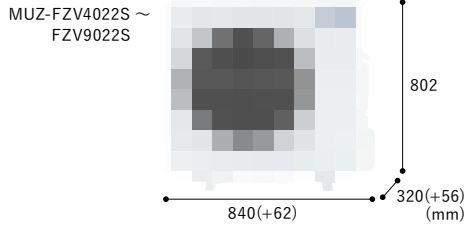


「ムーブアイmirA.I.+」が快適も省エネ^{※1}も叶える。
(MSZ-FZV6322Sにおいて、当社独自の条件にて評価)
 次世代プレミアムモデル。



ビュアホワイト(W形) ●マンセルNo. 1.0Y 9.2/0.2 * ()内の寸法は、据付板を付けたときの寸法です。

室外機 * ()内の寸法は、サービスパネルおよび脚部の突出し寸法です。



リモコン

- 便利な壁掛け穴付
- 0.5°C単位の温度設定
- 暗い場所でも見やすいバックライト搭載
- かんたん予約 入切同時設定可能

●別売部品：29ページ

冷暖房とも主に14畳 MSZ-FZV4022S(W)	
(JISC 9612:2013)	(JISC 9612:2005)
期間消費電力量 970kWh	省エネ基準達成率 130%
目標年度 2010年度	省エネ基準 達成率
年間エネルギー消費効率 7.8	年間エネルギー消費効率 7.8
畳数のめやす	能力(kW)
冷房 11~17畳(18~28㎡)	4.0 (0.4~5.3)
暖房 11~14畳(18~23㎡)	5.0 (0.4~11.7)
消費電力(W)	消費電力(W)
冷房 940 (70~1,350)	暖房 960 (70~3,500)
低温暖房能力 8.5kW ※3	
施工情報	単相 200V ⊕ 20A 管:液φ6.35・ガスφ9.52
配管長20m(チャージレス15m)/高低差15m	
価格	室内:MSZ-FZV4022S-W-IN 208,000円 (税別)
	室外:MUZ-FZV4022S 312,000円 (税別)
	本体価格 520,000円 (税別)

冷暖房とも主に18畳 MSZ-FZV5622S(W)	
(JISC 9612:2013)	(JISC 9612:2005)
期間消費電力量 1,492kWh	省エネ基準達成率 140%
目標年度 2010年度	省エネ基準 達成率
年間エネルギー消費効率 7.0	年間エネルギー消費効率 7.0
畳数のめやす	能力(kW)
冷房 15~23畳(25~39㎡)	5.6 (0.5~6.0)
暖房 15~18畳(24~30㎡)	6.7 (0.5~11.9)
消費電力(W)	消費電力(W)
冷房 1,600 (80~2,020)	暖房 1,580 (80~3,670)
低温暖房能力 8.6kW ※3	
施工情報	単相 200V ⊕ 20A 管:液φ6.35・ガスφ9.52
配管長20m(チャージレス15m)/高低差15m	
価格	室内:MSZ-FZV5622S-W-IN 236,000円 (税別)
	室外:MUZ-FZV5622S 354,000円 (税別)
	本体価格 590,000円 (税別)

冷暖房とも主に20畳 MSZ-FZV6322S(W)	
(JISC 9612:2013)	(JISC 9612:2005)
期間消費電力量 1,727kWh	省エネ基準達成率 136%
目標年度 2010年度	省エネ基準 達成率
年間エネルギー消費効率 6.8	年間エネルギー消費効率 6.8
畳数のめやす	能力(kW)
冷房 17~26畳(29~43㎡)	6.3 (0.5~6.5)
暖房 16~20畳(26~32㎡)	7.1 (0.5~12.0)
消費電力(W)	消費電力(W)
冷房 1,780 (80~2,150)	暖房 1,750 (80~3,710)
低温暖房能力 8.7kW ※3	
施工情報	単相 200V ⊕ 20A 管:液φ6.35・ガスφ12.7
配管長20m(チャージレス15m)/高低差15m	
価格	室内:MSZ-FZV6322S-W-IN 252,000円 (税別)
	室外:MUZ-FZV6322S 378,000円 (税別)
	本体価格 630,000円 (税別)

冷暖房とも主に23畳 MSZ-FZV7122S(W)	
(JISC 9612:2013)	(JISC 9612:2005)
期間消費電力量 2,066kWh	省エネ基準達成率 142%
目標年度 2010年度	省エネ基準 達成率
年間エネルギー消費効率 6.4	年間エネルギー消費効率 6.4
畳数のめやす	能力(kW)
冷房 20~30畳(32~49㎡)	7.1 (0.6~7.3)
暖房 19~23畳(31~39㎡)	8.5 (0.6~12.4)
消費電力(W)	消費電力(W)
冷房 2,350 (90~2,750)	暖房 2,100 (90~3,880)
低温暖房能力 9.0kW ※3	
施工情報	単相 200V ⊕ 20A 管:液φ6.35・ガスφ12.7
配管長20m(チャージレス15m)/高低差15m	
価格	室内:MSZ-FZV7122S-W-IN 268,000円 (税別)
	室外:MUZ-FZV7122S 402,000円 (税別)
	本体価格 670,000円 (税別)

冷暖房とも主に26畳 MSZ-FZV8022S(W)	
(JISC 9612:2013)	(JISC 9612:2005)
期間消費電力量 2,441kWh	省エネ基準達成率 135%
目標年度 2010年度	省エネ基準 達成率
年間エネルギー消費効率 6.1	年間エネルギー消費効率 6.1
畳数のめやす	能力(kW)
冷房 22~33畳(36~55㎡)	8.0 (0.7~8.1)
暖房 21~26畳(35~43㎡)	9.5 (0.7~12.4)
消費電力(W)	消費電力(W)
冷房 2,700 (110~3,150)	暖房 2,480 (120~3,960)
低温暖房能力 9.6kW ※3	
施工情報	単相 200V ⊕ 20A 管:液φ6.35・ガスφ12.7
配管長20m(チャージレス15m)/高低差15m	
価格	室内:MSZ-FZV8022S-W-IN 284,000円 (税別)
	室外:MUZ-FZV8022S 426,000円 (税別)
	本体価格 710,000円 (税別)

冷暖房とも主に29畳 MSZ-FZV9022S(W)	
(JISC 9612:2013)	(JISC 9612:2005)
期間消費電力量 3,040kWh	省エネ基準達成率 122%
目標年度 2010年度	省エネ基準 達成率
年間エネルギー消費効率 5.5	年間エネルギー消費効率 5.5
畳数のめやす	能力(kW)
冷房 25~38畳(41~62㎡)	9.0 (0.8~9.1)
暖房 23~29畳(39~48㎡)	10.6 (0.8~12.4)
消費電力(W)	消費電力(W)
冷房 3,000 (130~3,300)	暖房 2,950 (140~3,960)
低温暖房能力 9.6kW ※3	
施工情報	単相 200V ⊕ 20A 管:液φ6.35・ガスφ12.7
配管長20m(チャージレス15m)/高低差15m	
価格	室内:MSZ-FZV9022S-W-IN 300,000円 (税別)
	室外:MUZ-FZV9022S 450,000円 (税別)
	本体価格 750,000円 (税別)

●上記価格は事業者様向けの積算見積価格であり、一般消費者様向けの販売価格ではありません。●印刷の色は実際の製品色とは異なる場合があります。●掲載機種にアース線(アース棒)は同梱されていません。●寒冷地でご使用の場合は、別売の室外機凍結防止ヒーターを設置してください。●※1:MSZ-FZV6322S。「A.I.自動」設定時、当社環境試験室(20畳)において、外気温・外気湿度と日射負荷は当社が独自に想定した夏期をモデルとし変動。設定温度を27°Cで運転した場合、設定温度到達後4時間における「A.I.自動」運転(578Wh)と「冷房」運転(623Wh)の消費電力量比較。使用環境・設置状況により効果は異なります。/MSZ-FZV6322S。「A.I.自動」設定時、当社環境試験室(20畳)において、外気温と日射負荷は当社が独自に想定した冬期をモデルとし変動。設定温度を23°Cで運転した場合、設定温度到達後4時間における「A.I.自動」運転(1,138Wh)と「暖房」運転(1,211Wh)の消費電力量比較。使用環境・設置状況により効果は異なります。●※2:内蔵の無線LANを使用して霧ヶ峰REMOTEもしくは三菱HEMSへの接続が可能です。システムコントローラーとの併用はできません。

おうち時間をこちよく	P.4
ルームエアコン	P.7
暖房強化エアコン	P.51
ハウジングエアコン	P.63
システムマルチ	P.78
▶ 受注対応品	P.82
別売部品	P.83
仕様表	P.87
設計・施工用図面	P.94
システムコントロール	P.105
工事情報	P.107
点検コード検索システム	P.108
施工性メリット	P.111
リニューアル対応	P.115
メリット機能説明一覧	P.117
その他注意事項	P.121



霧ヶ峰

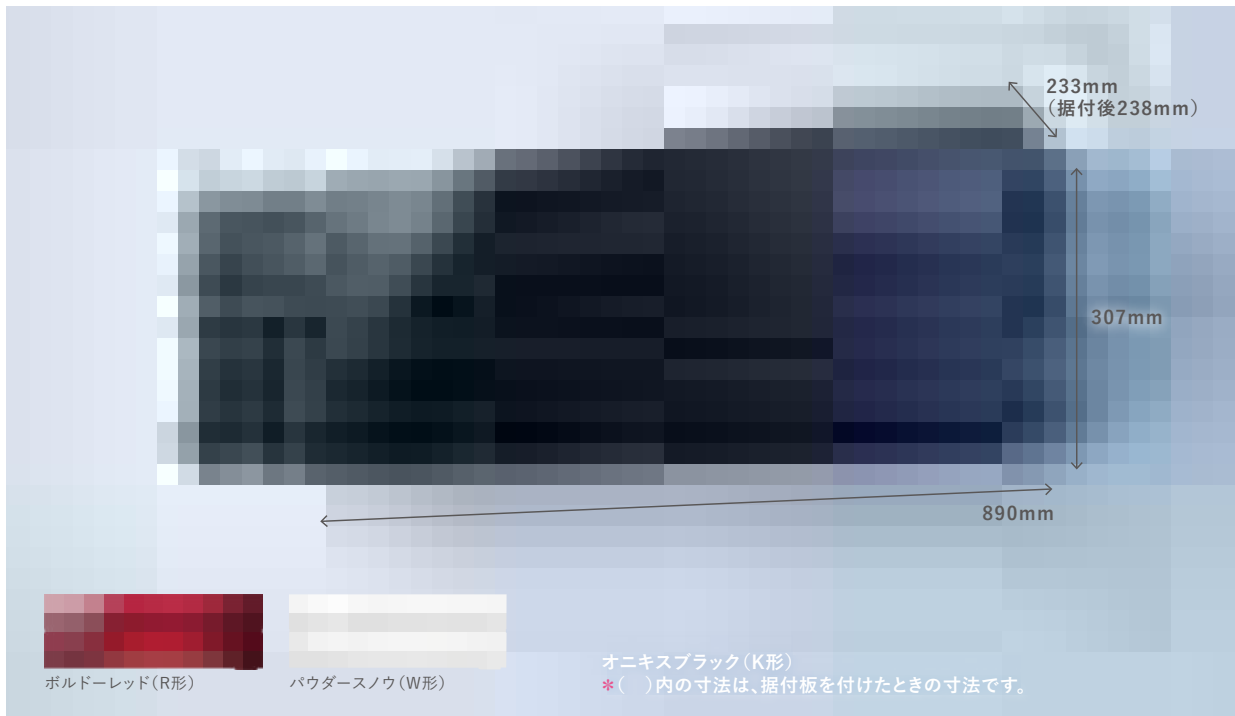


FZシリーズ

ピュアミストで
お部屋の空気を
キレイに



SMART
QUALITY



ポルドーレッド(R形)

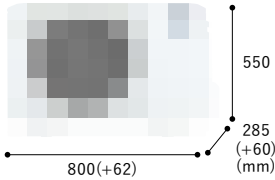
パウダースノウ(W形)

オニクスブラック(K形)

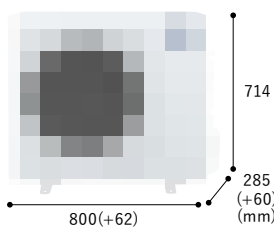
* () 内の寸法は、据付板を付けたときの寸法です。

アルミサビナイト室外機 * () 内の寸法は、サービスパネルおよび脚部の突出し寸法です。

MUZ-FLV2821



MUZ-FLV3621S ~ FLV7121S



リモコン

- エアコン本体と同様のカラーバリエーションと表面仕上げ
- 便利な壁掛け穴付
- 0.5°C単位の温度設定



(付属品の一部は除く)



(MSZ-FLV5621S~FLV7121S)

● 別売部品: 83~86ページ

冷暖房とも主に10畳 MSZ-FLV2821 (W)(R)(K)

(JISC 9612:2013) [寸法フリー] (JISC 9612:2005)

期間消費電力量	目標年度2010年度	省エネ基準達成率	104%	年間エネルギー消費効率	6.9
768kWh					
畳数のめやす	能力(kW)	消費電力(W)			
冷房 8~12畳(13~19m ²)	2.8 (0.6~4.2)	580 (105~990)			
暖房 8~10畳(13~16m ²)	3.6 (0.6~6.9)	670 (105~1,980)			
低温暖房能力5.4kW ※1					
施工情報	単相 100V ⊕ 20A 管:液φ6.35・ガスφ9.52 配管長20m(チャージレス15m)/高低差15m				
価格	室内:MSZ-FLV2821-W,R,K-IN 164,000円(税別) 室外:MUZ-FLV2821 246,000円(税別) 本体価格 410,000円(税別)				

冷暖房とも主に12畳 MSZ-FLV3621S (W)(R)(K)

(JISC 9612:2013) [寸法フリー] (JISC 9612:2005)

期間消費電力量	目標年度2010年度	省エネ基準達成率	113%	年間エネルギー消費効率	6.8
1,001kWh					
畳数のめやす	能力(kW)	消費電力(W)			
冷房 10~15畳(16~25m ²)	3.6 (0.6~4.3)	825 (105~1,130)			
暖房 9~12畳(15~19m ²)	4.2 (0.6~11.2)	910 (105~3,500)			
低温暖房能力8.1kW ※1					
施工情報	単相 200V ⊕ 20A 管:液φ6.35・ガスφ9.52 配管長20m(チャージレス15m)/高低差15m				
価格	室内:MSZ-FLV3621S-W,R,K-IN 180,000円(税別) 室外:MUZ-FLV3621S 270,000円(税別) 本体価格 450,000円(税別)				

冷暖房とも主に14畳 MSZ-FLV4021S (W)(R)(K)

(JISC 9612:2013) [寸法フリー] (JISC 9612:2005)

期間消費電力量	目標年度2010年度	省エネ基準達成率	111%	年間エネルギー消費効率	6.7
1,129kWh					
畳数のめやす	能力(kW)	消費電力(W)			
冷房 11~17畳(18~28m ²)	4.0 (0.6~5.3)	965 (105~1,350)			
暖房 11~14畳(18~23m ²)	5.0 (0.6~11.2)	1,020 (105~3,500)			
低温暖房能力8.1kW ※1					
施工情報	単相 200V ⊕ 20A 管:液φ6.35・ガスφ9.52 配管長20m(チャージレス15m)/高低差15m				
価格	室内:MSZ-FLV4021S-W,R,K-IN 188,000円(税別) 室外:MUZ-FLV4021S 282,000円(税別) 本体価格 470,000円(税別)				

冷暖房とも主に18畳 MSZ-FLV5621S (W)(R)(K)

(JISC 9612:2013) (JISC 9612:2005)

期間消費電力量	目標年度2010年度	省エネ基準達成率	118%	年間エネルギー消費効率	5.9
1,765kWh					
畳数のめやす	能力(kW)	消費電力(W)			
冷房 15~23畳(25~39m ²)	5.6 (0.6~6.0)	1,720 (105~2,020)			
暖房 15~18畳(24~30m ²)	6.7 (0.6~11.2)	1,580 (105~3,500)			
低温暖房能力8.1kW ※1					
施工情報	単相 200V ⊕ 20A 管:液φ6.35・ガスφ9.52 配管長20m(チャージレス15m)/高低差15m				
価格	室内:MSZ-FLV5621S-W,R,K-IN 216,000円(税別) 室外:MUZ-FLV5621S 324,000円(税別) 本体価格 540,000円(税別)				

冷暖房とも主に20畳 MSZ-FLV6321S (W)(R)(K)

(JISC 9612:2013) (JISC 9612:2005)

期間消費電力量	目標年度2010年度	省エネ基準達成率	114%	年間エネルギー消費効率	5.7
2,054kWh					
畳数のめやす	能力(kW)	消費電力(W)			
冷房 17~26畳(29~43m ²)	6.3 (0.6~6.5)	1,980 (105~2,150)			
暖房 16~20畳(26~32m ²)	7.1 (0.6~11.5)	1,800 (105~3,720)			
低温暖房能力8.3kW ※1					
施工情報	単相 200V ⊕ 20A 管:液φ6.35・ガスφ12.7 配管長20m(チャージレス15m)/高低差15m				
価格	室内:MSZ-FLV6321S-W,R,K-IN 232,000円(税別) 室外:MUZ-FLV6321S 348,000円(税別) 本体価格 580,000円(税別)				

冷暖房とも主に23畳 MSZ-FLV7121S (W)(R)(K)

(JISC 9612:2013) (JISC 9612:2005)

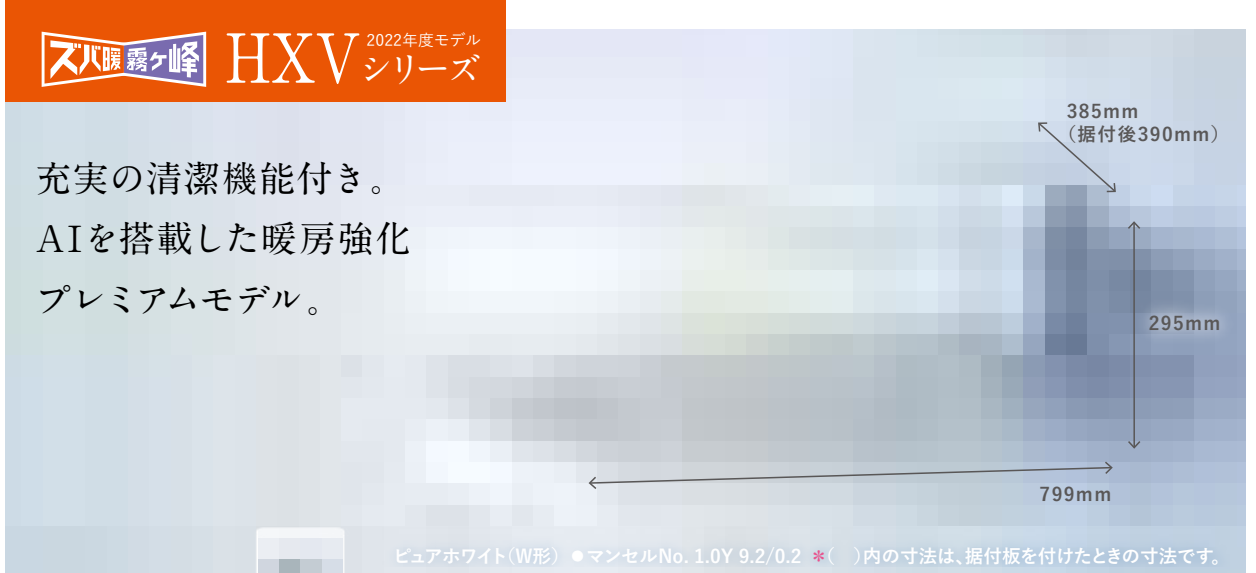
期間消費電力量	目標年度2010年度	省エネ基準達成率	120%	年間エネルギー消費効率	5.4
2,442kWh					
畳数のめやす	能力(kW)	消費電力(W)			
冷房 20~30畳(32~49m ²)	7.1 (0.6~7.3)	2,380 (105~2,750)			
暖房 19~23畳(31~39m ²)	8.5 (0.6~11.6)	2,300 (105~3,780)			
低温暖房能力8.4kW ※1					
施工情報	単相 200V ⊕ 20A 管:液φ6.35・ガスφ12.7 配管長20m(チャージレス15m)/高低差15m				
価格	室内:MSZ-FLV7121S-W,R,K-IN 248,000円(税別) 室外:MUZ-FLV7121S 372,000円(税別) 本体価格 620,000円(税別)				

センサー	
赤外線センサー	ムーブアイ極
省エネ	
ハイブリッド運転※2	●
暖房	
快適ノズップ暖房	
デュアルオンデフロスト回路	
室温キープシステム	●
最高約60°C温風※3	●
長時間連続暖房	
窓からの冷気対策	
10°Cキープ暖房	
急速Wヒート	●
冷房・除湿	
STRONG冷房	●
除湿	スマート除湿
ランドリーモード	
気流	
2か所同時空調	匠フラップ
2温度2気流	
自動風あて・風よけ	
うる肌気流	
保湿風よけ	●
ワイド気流/ロング気流	180°※4/15m※5
サーキュレーターモード	●
ハイパワー	●
自然風	●
空気をキレイに	
ヒューミスト/ヘルスエアー機能	
空清フィルター	アレル除菌脱臭空清フィルター
PM2.5への対応(くわしくは118ページ)	帯電マイクロフィルター(別売)
清潔	
フィルターおそうじメカ	
エアフィルター	清潔Vフィルター(抗菌・撥油・ウイルス抑制)
よごれんボディ	熱交換器・ファン・通風路
清潔コート熱交換器	
おまかせボディ	内部クリーンlight・スター脱臭
はずせるボディ	外フラップのみ
便利・安心	
A.I.自動	
みまもり機能	
消し忘れ防止	スマートSTOP
みまもり快眠	●
快眠/ねむりモード	ねむりモード
スマホスマートスピーカー三菱HEMS対応※6	別売
サーモでみまもり/タッチ気流	
リモコン	
A.I.ナビ	
操作音階	●
タイマー	
時刻で予約	●
かんたん予約	
その他	
室外機凍結防止ヒーター	別売
停電自動復帰	
JRA耐塩害仕様準拠※7	●

15mの地点に0.3m/s以上の風速を確認。MSZ-FLV4021S~FLV7121Sは15m、MSZ-FLV2821~FLV3621Sは14m(当社調べ)。使用環境・設置状況により到達距離は異なります。※6:別売部品のご購入と専用工事が必要です。無線LANアダプターとシステムコントローラーは併用できません。また霧ヶ峰REMOTEと三菱HEMSのアプリは同時に使用しないでください。※7:外装塗装部品のみ。

センサー	
ムーブアイ mirA.I.+	赤外線センサー
省エネ	
A.I.	ハイブリッド運転※1
暖房	
●	快適/ノンストップ暖房
●	デュアルオンデフロスト回路
●	室温キープシステム
●	最高約60℃温風※2
●	長時間連続暖房
A.I.	窓からの冷気対策
●	10℃キープ暖房
●	急速Wヒート
冷房・除湿	
●	STRONG冷房
さらっと除湿冷房	
除湿	
●	ランドリーモード
気流	
匠フラップ	2か所同時空調
2温度2気流	
A.I.	自動風あて・風よけ
●	うる肌気流
●	保湿風よけ
180°※3 / 15m※4	ワイド気流/ロング気流
A.I.	サーキュレーターモード
●	ハイパワー
●	自然風
空気をキレイに	
ピュアミスト	ピュアミスト/ヘルスエアー機能
空気清フィルター	
帯電ミクロフィルター	PM2.5への対応(くわしくは118ページ)

清潔	
●(はずせる)	フィルターおそうじメカ
清潔Vフィルター(抗菌・撥油・ウイルス抑制)	エアフィルター
熱交換器・ファン・通路・左右フラップ・上下フラップ	よごれんボディ
清潔コート熱交換器	
内部クリーン・カビガード・スタート脱臭	おまかせボディ
●	はずせるボディ
便利・安心	
A.I.	A.I.自動
●	みまもり機能
スマートSTOP	消し忘れ防止
●	みまもり快眠
快眠	快眠/ねむりモード
内蔵	スマホスマートビーター・三菱HEMS対応※5
霧ヶ峰 REMOTE	リモコンでみまもり/タッチ気流
リモコン	
●	A.I.ナビ
●	操作音階
タイマー	
●	時刻で予約
●	かんたん予約
その他	
標準搭載	室外機凍結防止ヒーター
●	停電自動復帰
●	JRA耐塩害仕様標準※6



充実の清潔機能付き。AIを搭載した暖房強化プレミアムモデル。

リモコン

- 便利な壁掛け穴付
- 0.5℃単位の温度設定
- 暗い場所でも見やすいバックライト搭載
- かんたん予約 入切同時設定可能

アルミサビナイト室外機 * () 内の寸法は、サービスパネルおよび脚部の突出寸法です。

MUZ-HXV2522 ~ HXV6322S MUZ-HXV7122S

714 802

800(+62) 285(+60) (mm) 840(+62) 320(+56) (mm)

北海道電力推薦 東北電力推薦 日本製 (付属品の一部は除く) フロンA R32 新冷媒 ムーブアイA.I.+ 360° 配管再利用可能 長尺配管 30m 最大高低差20m グリーン購入法 適合製品 (MSZ-HXV2522~HXV4022S) 無線LAN 内蔵※5

●別売部品: 83~86, 109, 110ページ

冷暖房とも主に **8**畳 MSZ-HXV2522(W)

(JISC 9612:2013) [寸法規定] (JISC 9612:2005)

期間消費電力量	695kWh	省エネ基準達成率	117%	省エネ基準	11%	年間エネルギー消費効率	6.8
冷房	7~10畳(11~17㎡)	能力(kW)	2.5 (0.8~3.5)	消費電力(W)	500 (125~910)		
暖房	7~9畳(12~15㎡)	能力(kW)	3.2 (0.8~7.6)	消費電力(W)	590 (125~1,980)		

低温暖房能力5.8kw※7 -15℃暖房能力4.4kw※8

施工情報 単相 100V ⊕ 20A 管:液φ6.35・ガスφ9.52 配管長30m(チャージレス15m)/高低差20m

価格 室内:MSZ-HXV2522-W-IN 168,000円(税別) 室外:MUZ-HXV2522 252,000円(税別) 本体価格 420,000円(税別)

冷暖房とも主に **10**畳 MSZ-HXV2822S(W)

(JISC 9612:2013) [寸法規定] (JISC 9612:2005)

期間消費電力量	802kWh	省エネ基準達成率	115%	省エネ基準	10%	年間エネルギー消費効率	6.7
冷房	8~12畳(13~19㎡)	能力(kW)	2.8 (0.8~4.2)	消費電力(W)	580 (125~1,010)		
暖房	9~11畳(15~18㎡)	能力(kW)	4.0 (0.8~9.7)	消費電力(W)	770 (125~2,970)		

低温暖房能力7.0kw※7 -15℃暖房能力5.4kw※8

施工情報 単相 200V ⊕ 15A 管:液φ6.35・ガスφ9.52 配管長30m(チャージレス15m)/高低差20m

価格 室内:MSZ-HXV2822S-W-IN 176,000円(税別) 室外:MUZ-HXV2822S 264,000円(税別) 本体価格 440,000円(税別)

冷暖房とも主に **14**畳 MSZ-HXV4022S(W)

(JISC 9612:2013) [寸法規定] (JISC 9612:2005)

期間消費電力量	1,304kWh	省エネ基準達成率	120%	省エネ基準	9%	年間エネルギー消費効率	5.9
冷房	11~17畳(18~28㎡)	能力(kW)	4.0 (0.9~5.4)	消費電力(W)	960 (135~1,580)		
暖房	13~17畳(22~27㎡)	能力(kW)	6.0 (0.9~12.1)	消費電力(W)	1,430 (135~3,960)		

低温暖房能力9.2kw※7 -15℃暖房能力7.5kw※8

施工情報 単相 200V ⊕ 20A 管:液φ6.35・ガスφ9.52 配管長30m(チャージレス15m)/高低差20m

価格 室内:MSZ-HXV4022S-W-IN 200,000円(税別) 室外:MUZ-HXV4022S 300,000円(税別) 本体価格 500,000円(税別)

冷暖房とも主に **18**畳 MSZ-HXV5622S(W)

(JISC 9612:2013) [寸法規定] (JISC 9612:2005)

期間消費電力量	1,926kWh	省エネ基準達成率	110%	省エネ基準	8%	年間エネルギー消費効率	5.5
冷房	15~23畳(25~39㎡)	能力(kW)	5.6 (0.9~6.0)	消費電力(W)	1,720 (135~2,000)		
暖房	15~18畳(24~30㎡)	能力(kW)	6.7 (0.9~12.1)	消費電力(W)	1,700 (135~3,960)		

低温暖房能力9.2kw※7 -15℃暖房能力7.5kw※8

施工情報 単相 200V ⊕ 20A 管:液φ6.35・ガスφ9.52 配管長30m(チャージレス15m)/高低差20m

価格 室内:MSZ-HXV5622S-W-IN 228,000円(税別) 室外:MUZ-HXV5622S 342,000円(税別) 本体価格 570,000円(税別)

冷暖房とも主に **20**畳 MSZ-HXV6322S(W)

(JISC 9612:2013) [寸法規定] (JISC 9612:2005)

期間消費電力量	2,248kWh	省エネ基準達成率	106%	省エネ基準	7%	年間エネルギー消費効率	5.3
冷房	17~26畳(29~43㎡)	能力(kW)	6.3 (0.9~6.5)	消費電力(W)	2,200 (135~2,400)		
暖房	16~20畳(26~32㎡)	能力(kW)	7.1 (0.9~12.1)	消費電力(W)	1,900 (135~3,960)		

低温暖房能力9.2kw※7 -15℃暖房能力7.5kw※8

施工情報 単相 200V ⊕ 20A 管:液φ6.35・ガスφ12.7 配管長30m(チャージレス15m)/高低差20m

価格 室内:MSZ-HXV6322S-W-IN 244,000円(税別) 室外:MUZ-HXV6322S 366,000円(税別) 本体価格 610,000円(税別)

冷暖房とも主に **23**畳 MSZ-HXV7122S(W)

(JISC 9612:2013) [寸法規定] (JISC 9612:2005)

期間消費電力量	2,686kWh	省エネ基準達成率	111%	省エネ基準	6%	年間エネルギー消費効率	5.0
冷房	20~30畳(32~49㎡)	能力(kW)	7.1 (0.9~7.3)	消費電力(W)	2,500 (185~2,780)		
暖房	19~23畳(31~39㎡)	能力(kW)	8.5 (0.9~12.4)	消費電力(W)	2,350 (185~3,960)		

低温暖房能力9.5kw※7 -15℃暖房能力8.5kw※8

施工情報 単相 200V ⊕ 20A 管:液φ6.35・ガスφ12.7 配管長30m(チャージレス15m)/高低差20m

価格 室内:MSZ-HXV7122S-W-IN 260,000円(税別) 室外:MUZ-HXV7122S 390,000円(税別) 本体価格 650,000円(税別)

▲ A.I. は「おまかせA.I.自動」に含まれる機能です。

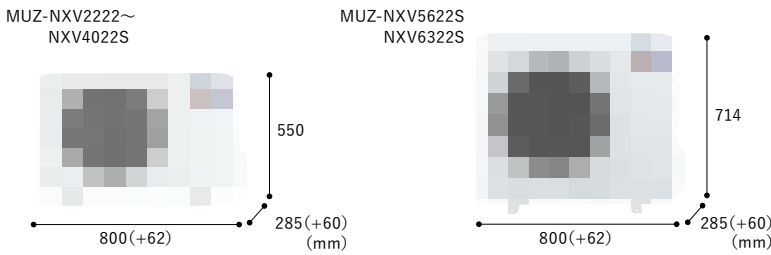
●印刷の色は実際の製品色とは異なる場合があります。●掲載機種にフラス線(Aーストック)は同梱されていません。●掲載機種にドレンネットは同梱されていません。※1:MSZ-HXV4022S,「A.I.自動」設定時。当社環境試験室(14畳)において、外気温・外気温と日射負荷は当社が独自に想定した夏期をモデルとし変動。設定温度を27℃で運転した場合。設定温度到達後4時間における「A.I.自動」運転(711Wh)と「冷房」運転(789Wh)の消費電力量比較。使用環境・設置状況により効果は異なります。/MSZ-HXV4022S,「A.I.自動」設定時。当社環境試験室(14畳)において、外気温と日射負荷は当社が独自に想定した冬期をモデルとし変動。設定温度を23℃で運転した場合。安定時1時間における「A.I.自動」運転(1,449Wh)と「暖房」運転(1,579Wh)の消費電力量比較。使用環境・設置状況により効果は異なります。/MSZ-NXV4022S,「節電」設定時。当社環境試験室(14畳)において、外気温:冷房30℃/暖房2℃で、同一体感温度(冷房28℃/暖房23℃)が得られるように運転した場合。安定時1時間における「節電」切(冷房237Wh/暖房687Wh)と「節電」入(冷房28Wh/暖房638Wh)の消費電力量比較。使用環境・設置状況により効果は異なります。※2:MSZ-HXV4022S,暖房時。当社環境試験室(14畳)において、外気温-15℃・室温20℃・設定温度20℃(風速自動)(風量は標準定格暖房に対して約50%)・「ハイパワー」運転時の吹出し口付近の最高到達温度。/ハイパワー」運転は約15分間強制的に最大能力で運転し、約1時間たつと自動的に終了します。室温・外気温が低いときは60℃にならない場合があります。MSZ-HXV2522-HXV2822Sは外気温2℃時。/MSZ-NXV4022S,暖房時。当社環境試験室(14畳)において、外気温-15℃・室温20℃・設定温度20℃(風速自動)(風量は標準定格暖房に対して約65%)・「ハイパワー」運転時の吹出し口付近の最高到達温度。/ハイパワー」運転は約15分間強制的に最大能力で運転し、約1時間たつと自動的に終了します。室温・外気温が低いときは60℃にならない場合があります。MSZ-NXV2822Sは外気温2℃時。MSZ-NXV2222-NXV2222Sは外気温2℃時で最高約55℃。室温・外気温が低いときは55℃にならない場合があります。※3:暖房時に「左右両向」を左右で最大に吹き分けるように設定した場合の最大範囲。

新搭載! ヘルスエアー機能

空清機能搭載、
暖房能力を強化した
コンパクトモデル。

ビュアホワイト(W形) ●マンセルNo. 1.0Y 9.2/0.2 ※()内の寸法は、据付板を付けたときの寸法です。
※9: 右配管時に必要なスペースは295mm。左配管時は386mmのスペースが必要。また、下部に障害物があり、その奥行きが110mmを超えるときは、突出し状態を考慮したスペースが必要。

アルミサビナイト室外機 ※()内の寸法は、サービスパネルおよび脚部の突出し寸法です。



北海道電力推薦 東北電力推薦 日本製 (付属品の一部は除く) フロンA 環境にやさしい R32 新冷媒 配管再利用可能 長尺配管 30m 最大高低差20m

グリーン購入法 適合製品 (MSZ-NXV3622Sのみ) ●別売部品: 83~86、109・110ページ

リモコン

- 便利な壁掛け穴付
- デカ文字温度表示
- 0.5°C単位の温度設定
- 暗い場所でも見やすいバックライト搭載
- 蓄光ボタン

冷暖房とも主に 6畳 MSZ-NXV2222(W)

期間消費電力量	省エネ基準達成率	省エネ基準達成率	省エネ基準達成率	省エネ基準達成率	省エネ基準達成率
630kWh	113%	113%	113%	113%	113%
年間消費電力量	省エネ基準達成率	省エネ基準達成率	省エネ基準達成率	省エネ基準達成率	省エネ基準達成率
2.2	113%	113%	113%	113%	113%
消費電力(W)	能力(kW)	消費電力(W)	能力(kW)	消費電力(W)	能力(kW)
425	2.2	425	2.2	425	2.2
冷暖房	6~9畳(10~15m ²)	6~9畳(10~15m ²)	6~9畳(10~15m ²)	6~9畳(10~15m ²)	6~9畳(10~15m ²)
暖房	6~8畳(10~13m ²)	6~8畳(10~13m ²)	6~8畳(10~13m ²)	6~8畳(10~13m ²)	6~8畳(10~13m ²)
530	2.8	530	2.8	530	2.8
低温暖房能力 5.0kW ※7	-15°C暖房能力 4.1kW ※8	低温暖房能力 5.0kW ※7	-15°C暖房能力 4.1kW ※8	低温暖房能力 5.0kW ※7	-15°C暖房能力 4.1kW ※8
施工情報	単相 100V 20A	管:液φ6.35・ガスφ9.52	配管長30m(チャージレス15m)/高低差20m	室内:MSZ-NXV2222-W-IN	124,000円(税別)
価格	室外:MUZ-NXV2222	186,000円(税別)	本体価格	310,000円(税別)	

冷暖房とも主に 8畳 MSZ-NXV2522(W)

期間消費電力量	省エネ基準達成率	省エネ基準達成率	省エネ基準達成率	省エネ基準達成率	省エネ基準達成率
728kWh	113%	113%	113%	113%	113%
年間消費電力量	省エネ基準達成率	省エネ基準達成率	省エネ基準達成率	省エネ基準達成率	省エネ基準達成率
2.5	113%	113%	113%	113%	113%
消費電力(W)	能力(kW)	消費電力(W)	能力(kW)	消費電力(W)	能力(kW)
500	2.5	500	2.5	500	2.5
冷暖房	7~10畳(11~17m ²)	7~10畳(11~17m ²)	7~10畳(11~17m ²)	7~10畳(11~17m ²)	7~10畳(11~17m ²)
暖房	7~9畳(12~15m ²)	7~9畳(12~15m ²)	7~9畳(12~15m ²)	7~9畳(12~15m ²)	7~9畳(12~15m ²)
630	3.2	630	3.2	630	3.2
低温暖房能力 5.2kW ※7	-15°C暖房能力 4.1kW ※8	低温暖房能力 5.2kW ※7	-15°C暖房能力 4.1kW ※8	低温暖房能力 5.2kW ※7	-15°C暖房能力 4.1kW ※8
施工情報	単相 100V 20A	管:液φ6.35・ガスφ9.52	配管長30m(チャージレス15m)/高低差20m	室内:MSZ-NXV2522-W-IN	136,000円(税別)
価格	室外:MUZ-NXV2522	204,000円(税別)	本体価格	340,000円(税別)	

冷暖房とも主に 10畳 MSZ-NXV2822S(W)

期間消費電力量	省エネ基準達成率	省エネ基準達成率	省エネ基準達成率	省エネ基準達成率	省エネ基準達成率
841kWh	110%	110%	110%	110%	110%
年間消費電力量	省エネ基準達成率	省エネ基準達成率	省エネ基準達成率	省エネ基準達成率	省エネ基準達成率
2.8	110%	110%	110%	110%	110%
消費電力(W)	能力(kW)	消費電力(W)	能力(kW)	消費電力(W)	能力(kW)
580	2.8	580	2.8	580	2.8
冷暖房	8~12畳(13~19m ²)	8~12畳(13~19m ²)	8~12畳(13~19m ²)	8~12畳(13~19m ²)	8~12畳(13~19m ²)
暖房	9~11畳(15~18m ²)	9~11畳(15~18m ²)	9~11畳(15~18m ²)	9~11畳(15~18m ²)	9~11畳(15~18m ²)
850	4.0	850	4.0	850	4.0
低温暖房能力 6.5kW ※7	-15°C暖房能力 5.2kW ※8	低温暖房能力 6.5kW ※7	-15°C暖房能力 5.2kW ※8	低温暖房能力 6.5kW ※7	-15°C暖房能力 5.2kW ※8
施工情報	単相 200V 15A	管:液φ6.35・ガスφ9.52	配管長30m(チャージレス15m)/高低差20m	室内:MSZ-NXV2822S-W-IN	148,000円(税別)
価格	室外:MUZ-NXV2822S	222,000円(税別)	本体価格	370,000円(税別)	

冷暖房とも主に 12畳 MSZ-NXV3622S(W)

期間消費電力量	省エネ基準達成率	省エネ基準達成率	省エネ基準達成率	省エネ基準達成率	省エネ基準達成率
1,216kWh	116%	116%	116%	116%	116%
年間消費電力量	省エネ基準達成率	省エネ基準達成率	省エネ基準達成率	省エネ基準達成率	省エネ基準達成率
3.6	116%	116%	116%	116%	116%
消費電力(W)	能力(kW)	消費電力(W)	能力(kW)	消費電力(W)	能力(kW)
1,065	3.6	1,065	3.6	1,065	3.6
冷暖房	10~15畳(16~25m ²)	10~15畳(16~25m ²)	10~15畳(16~25m ²)	10~15畳(16~25m ²)	10~15畳(16~25m ²)
暖房	11~13畳(17~22m ²)	11~13畳(17~22m ²)	11~13畳(17~22m ²)	11~13畳(17~22m ²)	11~13畳(17~22m ²)
1,100	4.8	1,100	4.8	1,100	4.8
低温暖房能力 7.7kW ※7	-15°C暖房能力 5.7kW ※8	低温暖房能力 7.7kW ※7	-15°C暖房能力 5.7kW ※8	低温暖房能力 7.7kW ※7	-15°C暖房能力 5.7kW ※8
施工情報	単相 200V 20A	管:液φ6.35・ガスφ9.52	配管長30m(チャージレス15m)/高低差20m	室内:MSZ-NXV3622S-W-IN	164,000円(税別)
価格	室外:MUZ-NXV3622S	246,000円(税別)	本体価格	410,000円(税別)	

冷暖房とも主に 14畳 MSZ-NXV4022S(W)

期間消費電力量	省エネ基準達成率	省エネ基準達成率	省エネ基準達成率	省エネ基準達成率	省エネ基準達成率
1,401kWh	110%	110%	110%	110%	110%
年間消費電力量	省エネ基準達成率	省エネ基準達成率	省エネ基準達成率	省エネ基準達成率	省エネ基準達成率
4.0	110%	110%	110%	110%	110%
消費電力(W)	能力(kW)	消費電力(W)	能力(kW)	消費電力(W)	能力(kW)
1,190	4.0	1,190	4.0	1,190	4.0
冷暖房	11~17畳(18~28m ²)	11~17畳(18~28m ²)	11~17畳(18~28m ²)	11~17畳(18~28m ²)	11~17畳(18~28m ²)
暖房	13~17畳(22~27m ²)	13~17畳(22~27m ²)	13~17畳(22~27m ²)	13~17畳(22~27m ²)	13~17畳(22~27m ²)
1,590	6.0	1,590	6.0	1,590	6.0
低温暖房能力 7.8kW ※7	-15°C暖房能力 6.2kW ※8	低温暖房能力 7.8kW ※7	-15°C暖房能力 6.2kW ※8	低温暖房能力 7.8kW ※7	-15°C暖房能力 6.2kW ※8
施工情報	単相 200V 20A	管:液φ6.35・ガスφ9.52	配管長30m(チャージレス15m)/高低差20m	室内:MSZ-NXV4022S-W-IN	176,000円(税別)
価格	室外:MUZ-NXV4022S	264,000円(税別)	本体価格	440,000円(税別)	

冷暖房とも主に 18畳 MSZ-NXV5622S(W)

期間消費電力量	省エネ基準達成率	省エネ基準達成率	省エネ基準達成率	省エネ基準達成率	省エネ基準達成率
2,077kWh	102%	102%	102%	102%	102%
年間消費電力量	省エネ基準達成率	省エネ基準達成率	省エネ基準達成率	省エネ基準達成率	省エネ基準達成率
5.6	102%	102%	102%	102%	102%
消費電力(W)	能力(kW)	消費電力(W)	能力(kW)	消費電力(W)	能力(kW)
2,100	5.6	2,100	5.6	2,100	5.6
冷暖房	15~23畳(25~39m ²)	15~23畳(25~39m ²)	15~23畳(25~39m ²)	15~23畳(25~39m ²)	15~23畳(25~39m ²)
暖房	15~18畳(24~30m ²)	15~18畳(24~30m ²)	15~18畳(24~30m ²)	15~18畳(24~30m ²)	15~18畳(24~30m ²)
1,790	6.7	1,790	6.7	1,790	6.7
低温暖房能力 8.2kW ※7	-15°C暖房能力 6.7kW ※8	低温暖房能力 8.2kW ※7	-15°C暖房能力 6.7kW ※8	低温暖房能力 8.2kW ※7	-15°C暖房能力 6.7kW ※8
施工情報	単相 200V 20A	管:液φ6.35・ガスφ9.52	配管長30m(チャージレス15m)/高低差20m	室内:MSZ-NXV5622S-W-IN	204,000円(税別)
価格	室外:MUZ-NXV5622S	306,000円(税別)	本体価格	510,000円(税別)	

NEW 冷暖房とも主に 20畳 MSZ-NXV6322S(W)

期間消費電力量	省エネ基準達成率	省エネ基準達成率	省エネ基準達成率	省エネ基準達成率	省エネ基準達成率
2,383kWh	100%	100%	100%	100%	100%
年間消費電力量	省エネ基準達成率	省エネ基準達成率	省エネ基準達成率	省エネ基準達成率	省エネ基準達成率
6.3	100%	100%	100%	100%	100%
消費電力(W)	能力(kW)	消費電力(W)	能力(kW)	消費電力(W)	能力(kW)
2,400	6.3	2,400	6.3	2,400	6.3
冷暖房	17~26畳(29~43m ²)	17~26畳(29~43m ²)	17~26畳(29~43m ²)	17~26畳(29~43m ²)	17~26畳(29~43m ²)
暖房	16~20畳(26~32m ²)	16~20畳(26~32m ²)	16~20畳(26~32m ²)	16~20畳(26~32m ²)	16~20畳(26~32m ²)
2,100	7.1	2,100	7.1	2,100	7.1
低温暖房能力 8.2kW ※7	-15°C暖房能力 7.1kW ※8	低温暖房能力 8.2kW ※7	-15°C暖房能力 7.1kW ※8	低温暖房能力 8.2kW ※7	-15°C暖房能力 7.1kW ※8
施工情報	単相 200V 20A	管:液φ6.35・ガスφ12.7	配管長30m(チャージレス15m)/高低差20m	室内:MSZ-NXV6322S-W-IN	220,000円(税別)
価格	室外:MUZ-NXV6322S	330,000円(税別)	本体価格	550,000円(税別)	

センサー	赤外線センサー	ムーブアイ
省エネ	ハイブリッド運転※1	●
暖房	快速/ノンストップ暖房	
	デュアルオン	
	デフロスト回路	
	室温キープシステム	●
	最高約60°C温風※2	NXV2822S~NXV6322S
	長時間連続暖房	●
	窓からの冷気対策	
	10°Cキープ暖房	
	急速Wヒート	
冷房・除湿	STRONG冷房	●
	除湿	スマート除湿
	ランドリーモード	
気流	2か所同時空調	ビッグWフラップ
	2温度2気流	
	自動風あて・風よけ	
	うる肌気流	
	保湿風よけ	●
	ワイド気流/ロング気流	180°※3/15m※4
	サーキュレーターモード	●
	ハイパワー	●
	自然風	●
空気をキレイに	ピュアミスト/ヘルスエアー機能	ヘルスエアー機能
空清フィルター	PM2.5への対応(くわしくは118ページ)	帯電マイクロフィルター(別売)
清潔	フィルター	おそうじメカ (はずせる)
	エアフィルター	V7フィルター(抗菌・ウイルス抑制)
	よごれんボディ	熱交換器・ファン
	清潔コート熱交換器	
	おまかせボディ	内部クリーン・スタート脱臭
	はずせるボディ	●
便利・安心	A.I.自動	
	みまもり機能	
	消し忘れ防止	消し忘れオートOFF
	みまもり快眠	●
	快眠/ねむりモード	ねむりモード
	スマホスマートスピーカー	三菱HEMS対応※5
	サーモのみまもり/タッチ気流	別売
リモコン	A.I.ナビ	●
	操作音階	●
	タイマー	
	時刻で予約	●
	かんたん予約	切タイマーのみ
その他	室外機凍結防止ヒーター	標準搭載
	停電自動復帰	
	JRA耐塩害仕様準拠※6	●

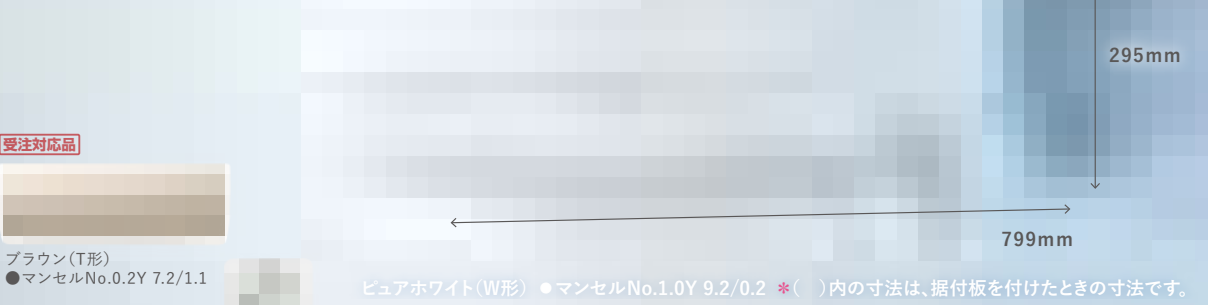
冷房はスイング時(HXVシリーズ)/冷房はスイング時120°(NXVシリーズ)。※4:MSZ-HXV4022S。暖房運転風速「ロング」設定時、最大15mの地点に0.3m/s以上の風速を確認。MSZ-HXV4022S~HXV7122Sは15m、MSZ-HXV2822Sは14m、MSZ-HXV2522は13m(当社調べ)。使用環境・設置状況により到達距離は異なります。/MSZ-NXV5622S。暖房運転風速「ロング」設定時、最大15mの地点に0.3m/s以上の風速を確認。MSZ-NXV5622S~NXV6322Sは15m、MSZ-NXV2822S~NXV4022Sは14m、MSZ-NXV2222~NXV2522は13m(当社調べ)。使用環境・設置状況により到達距離は異なります。/MSZ-NXV4022S。暖房運転風速「ロング」設定時、最大15mの地点に0.3m/s以上の風速を確認。MSZ-NXV4022S~NXV5622Sは15m、MSZ-NXV2822S~NXV4022Sは14m、MSZ-NXV2222~NXV2522は13m(当社調べ)。使用環境・設置状況により到達距離は異なります。/MSZ-NXV2822S。暖房運転風速「ロング」設定時、最大15mの地点に0.3m/s以上の風速を確認。MSZ-NXV2822S~NXV4022Sは14m、MSZ-NXV2222~NXV2522は13m(当社調べ)。使用環境・設置状況により到達距離は異なります。/MSZ-NXV2222。暖房運転風速「ロング」設定時、最大15mの地点に0.3m/s以上の風速を確認。MSZ-NXV2222~NXV2522は13m(当社調べ)。使用環境・設置状況により到達距離は異なります。/MSZ-NXV2522。暖房運転風速「ロング」設定時、最大15mの地点に0.3m/s以上の風速を確認。MSZ-NXV2522~NXV2822Sは14m、MSZ-NXV2222~NXV2522は13m(当社調べ)。使用環境・設置状況により到達距離は異なります。/MSZ-NXV2822S。暖房運転風速「ロング」設定時、最大15mの地点に0.3m/s以上の風速を確認。MSZ-NXV2822S~NXV4022Sは14m、MSZ-NXV2222~NXV2522は13m(当社調べ)。使用環境・設置状況により到達距離は異なります。/MSZ-NXV4022S。暖房運転風速「ロング」設定時、最大15mの地点に0.3m/s以上の風速を確認。MSZ-NXV4022S~NXV5622Sは15m、MSZ-NXV2822S~NXV4022Sは14m、MSZ-NXV2222~NXV2522は13m(当社調べ)。使用環境・設置状況により到達距離は異なります。/MSZ-NXV5622S。暖房運転風速「ロング」設定時、最大15mの地点に0.3m/s以上の風速を確認。MSZ-NXV5622S~NXV6322Sは15m、MSZ-NXV2822S~NXV4022Sは14m、MSZ-NXV2222~NXV2522は13m(当社調べ)。使用環境・設置状況により到達距離は異なります。/MSZ-NXV6322S。暖房運転風速「ロング」設定時、最大15mの地点に0.3m/s以上の風速を確認。MSZ-NXV6322S~NXV7122Sは15m、MSZ-NXV2822S~NXV4022Sは14m、MSZ-NXV2222~NXV2522は13m(当社調べ)。使用環境・設置状況により到達距離は異なります。/MSZ-NXV7122S。暖房運転風速「ロング」設定時、最大15mの地点に0.3m/s以上の風速を確認。MSZ-NXV7122S~NXV8122Sは15m、MSZ-NXV2822S~NXV4022Sは14m、MSZ-NXV2222~NXV2522は13m(当社調べ)。使用環境・設置状況により到達距離は異なります。/MSZ-NXV8122S。暖房運転風速「ロング」設定時、最大15mの地点に0.3m/s以上の風速を確認。MSZ-NXV8122S~NXV9122Sは15m、MSZ-NXV2822S~NXV4022Sは14m、MSZ-NXV2222~NXV2522は13m(当社調べ)。使用環境・設置状況により到達距離は異なります。/MSZ-NXV9122S。暖房運転風速「ロング」設定時、最大15mの地点に0.3m/s以上の風速を確認。MSZ-NXV9122S~NXV10122Sは15m、MSZ-NXV2822S~NXV4022Sは14m、MSZ-NXV2222~NXV2522は13m(当社調べ)。使用環境・設置状況により到達距離は異なります。/MSZ-NXV10122S。暖房運転風速「ロング」設定時、最大15mの地点に0.3m/s以上の風速を確認。MSZ-NXV10122S~NXV11122Sは15m、MSZ-NXV2822S~NXV4022Sは14m、MSZ-NXV2222~NXV2522は13m(当社調べ)。使用環境・設置状況により到達距離は異なります。/MSZ-NXV11122S。暖房運転風速「ロング」設定時、最大15mの地点に0.3m/s以上の風速を確認。MSZ-NXV11122S~NXV12122Sは15m、MSZ-NXV2822S~NXV4022Sは14m、MSZ-NXV2222~NXV2522は13m(当社調べ)。使用環境・設置状況により到達距離は異なります。/MSZ-NXV12122S。暖房運転風速「ロング」設定時、最大15mの地点に0.3m/s以上の風速を確認。MSZ-NXV12122S~NXV13122Sは15m、MSZ-NXV2822S~NXV4022Sは14m、MSZ-NXV2222~NXV2522は13m(当社調べ)。使用環境・設置状況により到達距離は異なります。/MSZ-NXV13122S。暖房運転風速「ロング」設定時、最大15mの地点に0.3m/s以上の風速を確認。MSZ-NXV13122S~NXV14122Sは15m、MSZ-NXV2822S~NXV4022Sは14m、MSZ-NXV2222~NXV252

センサー	ムーブアイ 赤外線センサー
省エネ	● ハイブリッド運転※1
暖房	快適/ノンストップ暖房
	デュアルオン デフロスト回路
	● 室温キープシステム
KXV2822(S)~ KXV5622S	● 最高約60℃温風※2
	● 長時間連続暖房
	窓からの冷気対策
	10℃キープ暖房
	急速Wヒート
冷房・除湿	● STRONG冷房
スマート除湿	除湿
	ランドリーモード
気流	2か所同時空調
	2温度2気流
	自動風あて・風よけ
	うる肌気流
	● 保湿風よけ
150°※3/ 10m※4	● ワイド気流/ロング気流
	● サークキュレーターモード
	● ハイパワー
	● 自然風
空気をキレイに	ヒューミスト/ヘルスエアー機能
プラチナナレル 除菌空清フィルター	● 空清フィルター
帯電マイクロ フィルター (別売)	● PM2.5への対応 (くわしくは118ページ)

清潔	フィルター おそうじメカ
清潔 Vフィルター (防カビ・ウイルス抑制)	● エアフィルター
ファンのみ	● よごれんボディ
	● 清潔コート熱交換器
内部 クリーニング light	● おまかせボディ
	● はずせるボディ
便利・安心	A.I.自動
	● みまもり機能
消し忘れ オートOFF	● 消し忘れ防止
	● みまもり快眠
ねむりモード	● 快眠/ねむりモード
別売	● スマートスタートピーカー 三菱HEMS対応※5 サーモでみまもり/タッチ気流
リモコン	A.I.ナビ
	● 操作音階
タイマー	入タイマーのみ 時刻で予約
	切タイマーのみ かんたん予約
その他	標準搭載 室外機凍結防止ヒーター
	● 停電自動復帰
	● JRA耐塩害仕様準拠※6

スバル暖霧ヶ峰 KXV シリーズ 2022年度モデル

暖房能力を強化したスタンダードモデル。



受注対応品

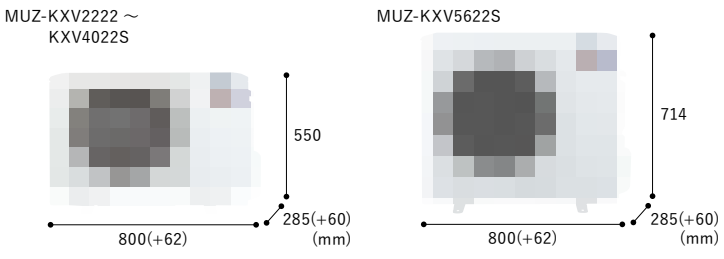
ブラウン(T形)
● マンセルNo.0.2Y 7.2/1.1

ビュアホワイト(W形) ● マンセルNo.1.0Y 9.2/0.2 * ()内の寸法は、据付板を付けたときの寸法です。

リモコン

- 便利な壁掛け穴付
- 0.5℃単位の温度設定
- 暗い場所でも見やすいバックライト搭載
- 蓄光ボタン

アルミサピナイト室外機 * ()内の寸法は、サービスパネルおよび脚部の突出し寸法です。



北海道電力推薦 あったかエアコン | 東北電力推薦 暖房エアコン | 日本製 made in Japan (付属品の一部は除く) | フロンA R32 新冷媒 | 配管再利用可能 | 長尺配管 30m (最大高低差20m)

● 別売部品：83~86、109・110ページ

冷暖房とも主に 6畳 MSZ-KXV2222(W)(T)

期間消費電力量	694kWh	省エネ基準達成率	103%	省エネ基準	2.2	消費電力(W)	425
年間エネルギー消費効率	6.0	省エネ基準	2.8	消費電力(W)	540		
冷房	6~9畳(10~15㎡)	能力(kW)	2.2	消費電力(W)	425		
暖房	6~8畳(10~13㎡)	能力(kW)	2.8	消費電力(W)	540		
低温暖房能力	4.9kW※7	-15℃暖房能力	3.5kW※8				
施工情報	単相 100V 20A 管:液φ6.35・ガスφ9.52 配管長30m(チャージレス15m)/高低差20m						
価格	室内:MSZ-KXV2222-W,T-IN 96,000円(税別) 室外:MUZ-KXV2222 144,000円(税別) 本体価格 240,000円(税別)						

冷暖房とも主に 8畳 MSZ-KXV2522(W)(T)

期間消費電力量	802kWh	省エネ基準達成率	101%	省エネ基準	2.5	消費電力(W)	500
年間エネルギー消費効率	5.9	省エネ基準	3.2	消費電力(W)	640		
冷房	7~10畳(11~17㎡)	能力(kW)	2.5	消費電力(W)	500		
暖房	7~9畳(12~15㎡)	能力(kW)	3.2	消費電力(W)	640		
低温暖房能力	5.0kW※7	-15℃暖房能力	3.7kW※8				
施工情報	単相 100V 20A 管:液φ6.35・ガスφ9.52 配管長30m(チャージレス15m)/高低差20m						
価格	室内:MSZ-KXV2522-W,T-IN 108,000円(税別) 室外:MUZ-KXV2522 162,000円(税別) 本体価格 270,000円(税別)						

冷暖房とも主に 10畳 MSZ-KXV2822(W)(T)

期間消費電力量	898kWh	省エネ基準達成率	101%	省エネ基準	2.8	消費電力(W)	580
年間エネルギー消費効率	5.9	省エネ基準	4.0	消費電力(W)	890		
冷房	8~12畳(13~19㎡)	能力(kW)	2.8	消費電力(W)	580		
暖房	9~11畳(15~18㎡)	能力(kW)	4.0	消費電力(W)	890		
低温暖房能力	5.5kW※7	-15℃暖房能力	4.4kW※8				
施工情報	単相 100V 20A 管:液φ6.35・ガスφ9.52 配管長30m(チャージレス15m)/高低差20m						
価格	室内:MSZ-KXV2822-W,T-IN 120,000円(税別) 室外:MUZ-KXV2822 180,000円(税別) 本体価格 300,000円(税別)						

冷暖房とも主に 10畳 MSZ-KXV2822S(W)(T)

期間消費電力量	883kWh	省エネ基準達成率	103%	省エネ基準	2.8	消費電力(W)	580
年間エネルギー消費効率	6.0	省エネ基準	4.0	消費電力(W)	890		
冷房	8~12畳(13~19㎡)	能力(kW)	2.8	消費電力(W)	580		
暖房	9~11畳(15~18㎡)	能力(kW)	4.0	消費電力(W)	890		
低温暖房能力	6.0kW※7	-15℃暖房能力	4.8kW※8				
施工情報	単相 200V 15A 管:液φ6.35・ガスφ9.52 配管長30m(チャージレス15m)/高低差20m						
価格	室内:MSZ-KXV2822S-W,T-IN 120,000円(税別) 室外:MUZ-KXV2822S 180,000円(税別) 本体価格 300,000円(税別)						

冷暖房とも主に 14畳 MSZ-KXV4022S(W)(T)

期間消費電力量	1,484kWh	省エネ基準達成率	104%	省エネ基準	4.0	消費電力(W)	1,220
年間エネルギー消費効率	5.1	省エネ基準	6.0	消費電力(W)	1,600		
冷房	11~17畳(18~28㎡)	能力(kW)	4.0	消費電力(W)	1,220		
暖房	13~17畳(22~27㎡)	能力(kW)	6.0	消費電力(W)	1,600		
低温暖房能力	7.3kW※7	-15℃暖房能力	6.1kW※8				
施工情報	単相 200V 20A 管:液φ6.35・ガスφ9.52 配管長30m(チャージレス15m)/高低差20m						
価格	室内:MSZ-KXV4022S-W,T-IN 148,000円(税別) 室外:MUZ-KXV4022S 222,000円(税別) 本体価格 370,000円(税別)						

冷暖房とも主に 18畳 MSZ-KXV5622S(W)(T)

期間消費電力量	2,118kWh	省エネ基準達成率	100%	省エネ基準	5.6	消費電力(W)	2,280
年間エネルギー消費効率	5.0	省エネ基準	6.7	消費電力(W)	1,780		
冷房	15~23畳(25~39㎡)	能力(kW)	5.6	消費電力(W)	2,280		
暖房	15~18畳(24~30㎡)	能力(kW)	6.7	消費電力(W)	1,780		
低温暖房能力	7.9kW※7	-15℃暖房能力	6.7kW※8				
施工情報	単相 200V 20A 管:液φ6.35・ガスφ9.52 配管長30m(チャージレス15m)/高低差20m						
価格	室内:MSZ-KXV5622S-W,T-IN 176,000円(税別) 室外:MUZ-KXV5622S 264,000円(税別) 本体価格 440,000円(税別)						

●印刷の色は実際の製品色とは異なる場合があります。●掲載機種にアース線(アース棒)は同梱されていません。●掲載機種にドレンソケットは同梱されていません。※1:MSZ-KXV4022S。「節電」設定時、当社環境試験室(14畳)において、外気温:冷房30℃/暖房2℃で、同一体感温度(冷房28℃/暖房23℃)が得られるように運転した場合、安定時1時間における「節電」切(冷房338Wh/暖房1,253Wh)と「節電」入(冷房29Wh/暖房1,136Wh)の消費電力量比較、使用環境・設置状況により効果は異なります。MSZ-NXV4020S。「節電」設定時、当社環境試験室(14畳)において、外気温:冷房30℃/暖房2℃で、同一体感温度(冷房28℃/暖房23℃)が得られるように運転した場合、安定時1時間における「節電」切(冷房237Wh/暖房687Wh)と「節電」入(冷房28Wh/暖房638Wh)の消費電力量比較、使用環境・設置状況により効果は異なります。※2:MSZ-KXV4022S。暖房時、当社環境試験室(14畳)において、外気温-15℃・室温20℃・設定温度31℃・風速「自動」(風量は標準定格暖房に対して約50%)の吹き出し口付近の最高到達温度、室温・外気温が低いときは60℃にならない場合があります。MSZ-KXV2822(S)は外気温2℃時、MSZ-KXV2222・KXV2522は外気温2℃時で最高約55℃。室温・外気温が低いときは55℃にならない場合があります。MSZ-NXV4020S。暖房時、当社環境試験室(14畳)において、外気温-15℃・室温20℃・設定温度20℃・風速「自動」(風量は標準定格暖房に対して約65%)・「ハイパワー」運転時の吹き出し口付近の最高到達温度。・「ハイパワー」運転は約15分間強制的に最大能力で運転し、約1時間たつと自動的に終了します。

暑い夏も、厳しい冬も
これ1台。

寒冷地仕様

ズバ暖 霧ヶ峰



国内家庭用エアコン4.0kW・5.6kW・
6.3kWクラスにおいて、JIS低温時
定格暖房能力 MSZ-VXV4022S・
VXV5622S:9.5kW、VXV6322S:
9.6kW。2021年8月12日現在。

SMART
QUALITY

北海道電力推薦
あったかエアコン

東北電力推薦
暖房エアコン

VXVシリーズ

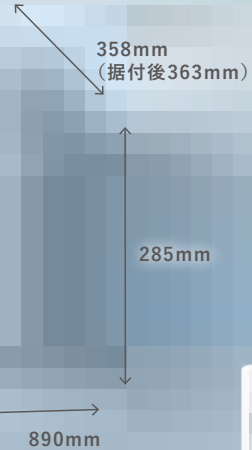

Anniversary

「ムーブアイmirA.I.+」が快適を叶える。
暖房強化次世代プレミアムモデル。

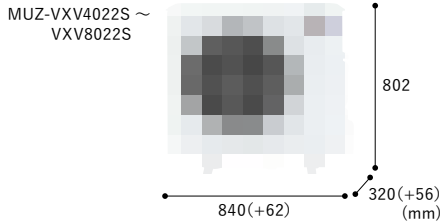
暖房能力No.1

(国内家庭用エアコン4.0kW・5.6kW・6.3kWクラスにおいて)
JIS低温時定格暖房能力 MSZ-VXV4022S・VXV5622S:
9.5kW、VXV6322S:9.6kW。2021年8月12日現在

ビュアホワイト(W形) ●マンセルNo.1.0Y 9.2/0.2
*()内の寸法は、据付板を付けたときの寸法です。



アルミサビナイト室外機 *()内の寸法は、サービスパネルおよび脚部の突出寸法です。



リモコン

- 便利な壁掛け穴付
- 0.5°C単位の温度設定
- 暗い場所でも見やすいバックライト搭載
- かんたん予約 入切同時設定可能

北海道電力推薦 東北電力推薦 日本製 (付属品の一部は除く) フロンフリー A 環境にやさしい R32 新冷媒 ムーブアイmirA.I.+ 360° パーソナルツインフロー 配管再利用可能 長尺配管 30m (最大高低差20m) グリーン購入法適合製品 (MSZ-VXV4022Sは除く) 無線LAN 内蔵※1

冷暖房とも主に14畳 MSZ-VXV4022S(W)

JIS C 9612:2013		JIS C 9612:2005	
期間消費電力量	1,164kWh	省エネ基準達成率	113%
省エネ基準達成率	113%	通年エネルギー消費効率	6.8
畳数のめやす	能力(kW)	消費電力(W)	
冷房	11~17畳(18~28㎡)	4.0 (0.9~5.4)	950 (135~1,550)
暖房	13~17畳(22~27㎡)	6.0 (0.9~12.3)	1,360 (135~3,960)
低温暖房能力9.5kW※2 -15℃暖房能力7.6kW※3			
施工情報	単相 200V ⊕ 20A 管:液φ6.35・ガスφ9.52 配管長30m(チャージレス15m)/高低差20m		
価格	室内:MSZ-VXV4022S-W-IN 224,000円(税別) 室外:MUZ-VXV4022S 336,000円(税別) 本体価格 560,000円(税別)		

冷暖房とも主に18畳 MSZ-VXV5622S(W)

JIS C 9612:2013		JIS C 9612:2005	
期間消費電力量	1,655kWh	省エネ基準達成率	128%
省エネ基準達成率	128%	通年エネルギー消費効率	6.4
畳数のめやす	能力(kW)	消費電力(W)	
冷房	15~23畳(25~39㎡)	5.6 (0.9~6.0)	1,620 (135~2,000)
暖房	15~18畳(24~30㎡)	6.7 (0.9~12.3)	1,600 (135~3,960)
低温暖房能力9.5kW※2 -15℃暖房能力7.6kW※3			
施工情報	単相 200V ⊕ 20A 管:液φ6.35・ガスφ9.52 配管長30m(チャージレス15m)/高低差20m		
価格	室内:MSZ-VXV5622S-W-IN 252,000円(税別) 室外:MUZ-VXV5622S 378,000円(税別) 本体価格 630,000円(税別)		

冷暖房とも主に20畳 MSZ-VXV6322S(W)

JIS C 9612:2013		JIS C 9612:2005	
期間消費電力量	1,986kWh	省エネ基準達成率	120%
省エネ基準達成率	120%	通年エネルギー消費効率	6.0
畳数のめやす	能力(kW)	消費電力(W)	
冷房	17~26畳(29~43㎡)	6.3 (0.9~6.5)	1,800 (135~2,200)
暖房	16~20畳(26~32㎡)	7.1 (0.9~12.4)	1,780 (135~3,960)
低温暖房能力9.6kW※2 -15℃暖房能力8.6kW※3			
施工情報	単相 200V ⊕ 20A 管:液φ6.35・ガスφ12.7 配管長30m(チャージレス15m)/高低差20m		
価格	室内:MSZ-VXV6322S-W-IN 268,000円(税別) 室外:MUZ-VXV6322S 402,000円(税別) 本体価格 670,000円(税別)		

冷暖房とも主に23畳 MSZ-VXV7122S(W)

JIS C 9612:2013		JIS C 9612:2005	
期間消費電力量	2,316kWh	省エネ基準達成率	128%
省エネ基準達成率	128%	通年エネルギー消費効率	5.8
畳数のめやす	能力(kW)	消費電力(W)	
冷房	20~30畳(32~49㎡)	7.1 (0.9~7.3)	2,370 (185~2,770)
暖房	19~23畳(31~39㎡)	8.5 (0.9~12.6)	2,130 (185~3,960)
低温暖房能力9.8kW※2 -15℃暖房能力8.6kW※3			
施工情報	単相 200V ⊕ 20A 管:液φ6.35・ガスφ12.7 配管長30m(チャージレス15m)/高低差20m		
価格	室内:MSZ-VXV7122S-W-IN 284,000円(税別) 室外:MUZ-VXV7122S 426,000円(税別) 本体価格 710,000円(税別)		

NEW 冷暖房とも主に26畳 MSZ-VXV8022S(W)

JIS C 9612:2013		JIS C 9612:2005	
期間消費電力量	2,910kWh	省エネ基準達成率	115%
省エネ基準達成率	115%	通年エネルギー消費効率	5.2
畳数のめやす	能力(kW)	消費電力(W)	
冷房	22~33畳(36~55㎡)	8.0 (0.9~8.1)	2,750 (185~3,200)
暖房	21~26畳(35~43㎡)	9.5 (0.9~12.8)	2,480 (185~3,960)
低温暖房能力10.0kW※2 -15℃暖房能力9.5kW※3			
施工情報	単相 200V ⊕ 20A 管:液φ6.35・ガスφ12.7 配管長30m(チャージレス15m)/高低差20m		
価格	室内:MSZ-VXV8022S-W-IN 300,000円(税別) 室外:MUZ-VXV8022S 450,000円(税別) 本体価格 750,000円(税別)		

[VXVシリーズ全機種共通別売部品]

- リモコンホルダー
形名:MAC-188RH 価格(税別):600円
- 積雪地域では防雪架台、防雪フード、寒冷地用ドレンコケットのご使用をおすすめします。
くわしくは39・40ページをご覧ください。

●印刷の色は実際の製品色とは異なる場合があります。●掲載機種にアース線(アース棒)は同梱されていません。●掲載機種にドレンコケットは同梱されていません。※1:内蔵の無線LANを使用して霧ヶ峰REMOTEもしくは三菱HEMSへの接続が可能です。システムコントローラーとの併用はできません。※2:外気温2°C時。※3:ピーク時。※4:MSZ-VXV4022S、暖房時、当社環境試験室(14畳)において、外気温-15°C・室温20°C・設定温度20°C・風速「自動」(風量は標準定格暖房に対して約40%)・「ハイパワー」運転時の吹出し口付近の最高到達温度。「ハイパワー」運転は約15分間強制的に最大能力で運転し、約1時間たつと自動的に終了します。室温・外気温が低いときは60°Cにならない場合があります。※5:外気温-15°Cでも標準定格暖房能力発揮(ピーク時)。※6:風量18m³/min時、当社ラインフローファン搭載機種とパーソナルツインフロー搭載機種の消費電力比較。MSZ-HXV5622S:42.0W、MSZ-VXV5622S:27.6W。※7:当社ラインフローファン搭載機種とパーソナルツインフロー搭載機種の熱交換器搭載量(体積)比較。MSZ-HXV5622S:9,623cm³、MSZ-VXV5622S:12,187cm³。※8:平均室温20°C到達時におけるスバ暖霧ヶ峰2022年度モデルHXVシリーズ(MSZ-HXV4022S)とVXVシリーズ(MSZ-VXV4022S)の比較。暖房時、当社環境試験室



最高約60°C※4温風吹出し

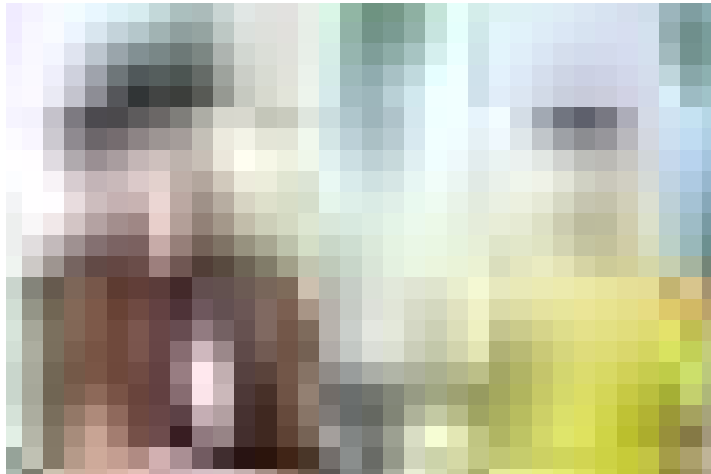
外気温-15°Cに負けない高能力※5

凍結防止ヒーター標準搭載

「冷房」と「再熱除湿※6」を自動で切り替えるから室温が下がらない。

※6:一般社団法人 日本冷凍空調工業会による室温の下がらない再熱除湿方式。条件:一般社団法人 日本冷凍空調工業会基準。MSZ-HXV2822S。室温24°C・室内湿度60%・外気温24°C・外気湿度80%の恒温室で連続運転。吹出し温度24°C・除湿量1,200ml/h・消費電力600W。使用環境・設置状況により除湿量と消費電力は異なります。

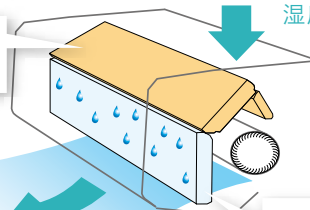
HXVシリーズにおけるP.17「おまかせA.I.自動」の除湿は「再熱除湿」。湿度のこもりやすい住宅も、室温を保ちながら除湿でき、湿度ごもりを解消できます。



「再熱除湿」の仕組み

氷水が入ったグラスに水滴が付くのと原理で、エアコン室内機内部の熱交換器を冷やし、空気中の水分を除去します。その後、水分を除去して冷くなった空気とあたためた空気を混ぜて、ちょうどいい温度にします。

熱交換器をあたためて温風を創る。



湿度の高い空気

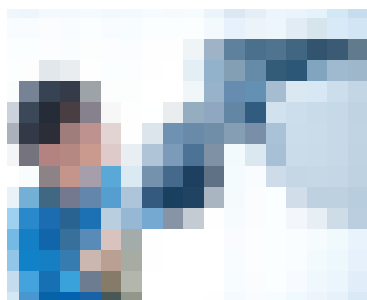
熱交換器を冷やして空気中の水分を除去。

熱交換器を冷やして空気中の水分を除去。

左右のフラップを開いて通風路の中まで清潔に。しかも「はずせるフィルターおそうじメカ」で熱交換器のお手入れもかんたん。



「はずせるボディ」



「はずせるフィルターおそうじメカ」



*エアコンのお手入れで高所に上がる場合は、安全に十分ご注意ください。

NEW		冷暖房とも主に 26畳		MSZ-HXV8022S(W)	
(JISC 9612:2013)		(JISC 9612:2005)			
期間消費電力量	3,026kWh	省エネ基準達成率	111%	省エネ基準達成率	111%
年間エネルギー消費効率	5.0	省エネ基準達成率	111%	省エネ基準達成率	111%
豊数のめやす		能力(kW)	消費電力(W)		
冷房	22~33畳(36~55m ²)	8.0 (0.9~8.1)	2,920 (185~3,250)		
暖房	21~26畳(35~43m ²)	9.5 (0.9~12.6)	2,680 (185~3,960)		
低温暖房能力9.8kw※2		-15°C暖房能力9.5kw※3			
施工情報	単相 200V 20A 管:液φ6.35・ガスφ12.7 配管長30m(チャージレス15m)/高低差20m				
価格	室内:MSZ-HXV8022S-W-IN 276,000円(税別) 室外:MUZ-HXV8022S 414,000円(税別) 本体価格 690,000円(税別)				

[HXVシリーズ全機種共通別売部品]

- 専用おそうじカンタンセット 形名:MAC-103SS 価格(税別):3,500円
*同梱の万能アダプターは掃除機のパイプ内径φ29.5~φ42.5mmに対応しています。掃除機の種類により、取り付けられない場合があります。
- 帯電マイクロフィルター(交換用) 形名:MAC-334FT 価格(税別):2,000円 [交換のめやす 約3年]
- リモコンホルダー 形名:MAC-188RH 価格(税別):600円
- 積雪地域では防雪架台、防雪フード、寒冷地用ドレンネットのご使用をおすすめします。くわしくは39・40ページをご覧ください。

センサー	赤外線センサー	ムーブアイmirA.I.+
省エネ	ハイブリッド運転※7	A.I.
暖房	快速/ノンストップ暖房	●
	デュアルオンデフロスト回路	●
	室温キープシステム	●
	最高約60°C温風※4	●
	長時間連続暖房	●
	窓からの冷気対策	A.I.
	10°Cキープ暖房	●
	急速Wヒート	●
冷房・除湿	STRONG冷房	●
	除湿	さらっと除湿冷房
	ランドリーモード	●
気流	2か所同時空調	匠フラップ
	2温度2気流	
	自動風あて・風よけ	A.I.
	うる肌気流	●
	保湿風よけ	●
	ワイド気流/ロング気流	180°※8/15m※9
	サーキュレーターモード	A.I.
	ハイパワー	●
	自然風	●
空気をキレイに	ピュアミスト/ヘルスエアー機能	ピュアミスト
空清フィルター	PM2.5への対応(くわしくは47ページ)	帯電マイクロフィルター
清潔	フィルター	おそうじメカ (はずせる)
	エアフィルター	清潔Vフィルター(抗菌・換油・ウイルス抑制)
	よごれんボディ	熱交換器・ファン・通風路・左右フラップ・上下フラップ
	清潔コート熱交換器	
	おまかせボディ	内部クリーン・カビガード・スタート脱臭
	はずせるボディ	●
便利・安心	A.I.自動	A.I.
	みまもり機能	●
	消し忘れ防止	スマートSTOP
	みまもり快眠	●
	快眠/ねむりモード	快眠
	スマホスマートピーカー三麦HEMS対応※1	内蔵
	サーモのみまもり/タッチ気流	霧ヶ峰REMOTE
リモコン	A.I.ナビ	●
	操作音階	●
タイマー	時刻で予約	●
	かんたん予約	●
その他	室外機凍結防止ヒーター	標準搭載
	停電自動復帰	●
	JRA耐塩害仕様準拠※10	●

外気温と日射負荷は当社が独自に想定した冬期をモデルとし変動。設定温度を23°Cで運転した場合、設定温度到達後4時間における「A.I.自動」運転(1,449Wh)と「暖房」運転(1,579Wh)の消費電力量比較。使用環境・設置状況により効果は異なります。※8:暖房時に「左右風向」を左右で最大に吹き分けるように設定した場合の最大範囲。冷房はスイング時。※9:MSZ-HXV4022S。暖房運転風速「ロング」設定時。最大15mの地点に0.3m/s以上の風速を確認。MSZ-HXV4022S~HXV8022Sは15m、MSZ-HXV2822Sは14m、MSZ-HXV2522は13m(当社調べ)。使用環境・設置状況により到達距離は異なります。※10:外装塗装部品のみ。