



 Columbia

SPRING 2019

FOOTWEAR

LOADING AND UNLOADING INSTRUCTIONS

MAINTAIN EQUAL LOAD
ATTEND ON BOTH SIDES
USING LOADING AND UNLOADING

SAFETY FIRST
WHEN CAR IS EMPTY
FACE END OF TIE-
DOWN CHAIN IN
OPPOSITE FLOOR KEY-
HOLE CABLE OVER
POST HOOK, AND
TIGHTEN WINCH

WARNING
DO NOT MOVE
CAR UNLESS
TIEDOWNS ARE
SECURED IN
KEY SLOTS

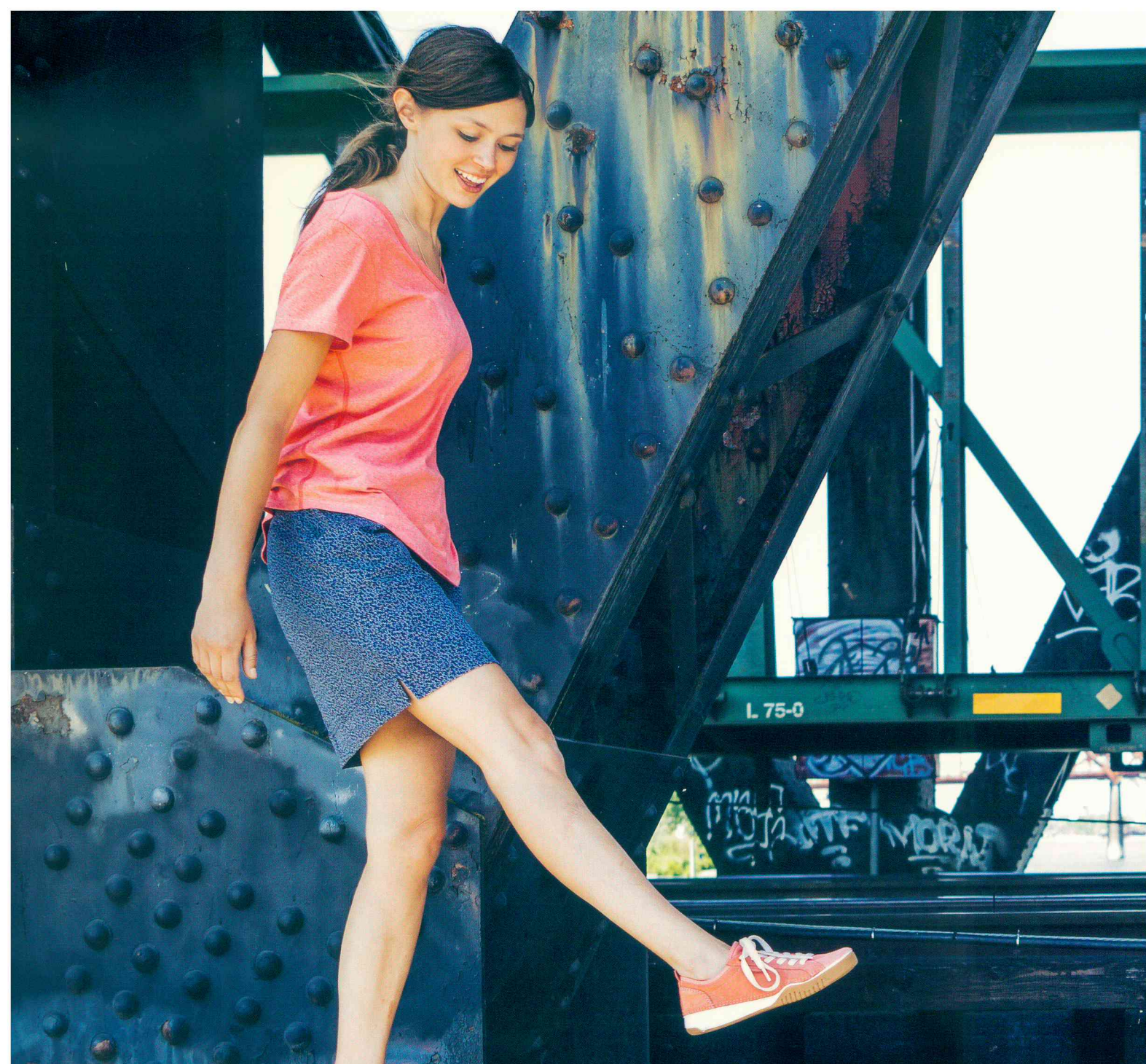
JACK
HERE

2 INCH W/ COMP SHOES

LW79

20-10
CASH/4
4PL-03
MKT-08

ROCK



SIZE CHARTS

MEN'S

BM, YI, YM

US	7	7.5	8	8.5	9	9.5	10	10.5	11	12
cm	25	25.5	26	26.5	27	27.5	28	28.5	29	30

WOMEN'S

BL, YK, YL

US	5.5	6	6.5	7	7.5	8	8.5	9
cm	22.5	23	23.5	24	24.5	25	25.5	26

UNISEX

YU

US	5	5.5	6	6.5	7	7.5	8	8.5	9	9.5	10	10.5	11
cm	23	23.5	24	24.5	25	25.5	26	26.5	27	27.5	28	28.5	29

YOUTH

BY, YY

US	1	2	3	4	5	6
cm	19	20	21	22	23	24

CHILDREN

BC

US	8	9	10	11	12	13
cm	13	14	15	16	17	18



株式会社コロンビアスポーツウェアジャパン
 〒160-0022
 東京都新宿区新宿 6-27-30 新宿イーストサイドスクエア7F
 TEL 03-6892-4600
 us site: columbia.com
 japan site: columbiasports.co.jp

©Columbia Sportswear Company Printed in Japan

- 上記サイズチャートは、商品着用に対応するヌード寸法を表記しております。
- 記載された仕様、価格などは予告なく変更する場合があります。また商品はカタログのカラーと異なる場合がありますので、ご了承ください。
- このカタログに記載されている写真、イラスト、文章についての無断転載はご遠慮いたします。
- このカタログは、責任ある管理がされた森林からの材を含む FSC 認証紙を使用しております。
- このカタログは、環境に配慮した VOCフリーインク(揮発性有機化合物の含有率1%未満のインク)を使用して印刷されています。

1807F5000



スペイパインズポンチョ
SPEY PINES™ PONCHO

PU1658 1854371

- ▶素材：ナイロンタフタ 2.5L(ナイロン100%)
- ▶耐久撥水DWR加工
- ▶着丈95.0cm(Mサイズ)
- ▶サイズ：S M
- ▶価格：本体価格¥11,000(+税)

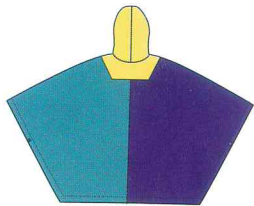
Regular



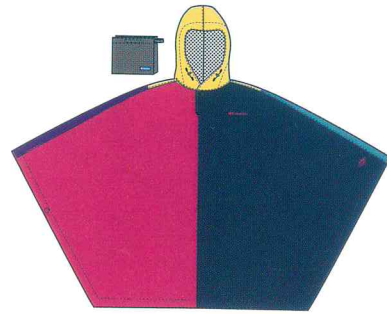
160
Fossil Timberwolf



397
Woodland Timberwolf



Back View



426
Columbia Navy Multi



471
Carbon Aloha Pattern

DOCTOR DENIM
HONZAWA
Collaboration Color



493
Zinc Pattern

NEW 3月以降

Collaboration with DOCTOR DENIM HONZAWA 本澤裕治



ヘイゼンパターンドジャケット
HAZEN™ PATTERNED JACKET

PM3728 1854381

- ▶素材：無地 70d/160d タフタAC(ナイロン100%)
プリント 70d/160d タフタ(ナイロン100%)
- ▶耐久撥水DWR加工
- ▶着丈70.0cm(Mサイズ)
- ▶サイズ：XS S M L XL XXL
- ▶価格：本体価格¥12,600(+税)

Regular



Back View



397
Woodland Timberwolf



160
Fossil Timberwolf



471
Carbon Aloha Pattern

DOCTOR DENIM
HONZAWA
Collaboration Color

NEW 2月以降

Collaboration with DOCTOR DENIM HONZAWA 本澤裕治

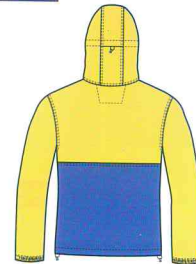


ヘイゼンジャケット
HAZEN™ JACKET

PM3440 1847371

- ▶素材：無地 70Dナイロンブレンウィーブ(ナイロン100%)
ヘザー 250Dタスランヘザータフタ(ナイロン68%、ポリエステル32%)
- ▶耐久撥水DWR加工
- ▶着丈70.0cm(Mサイズ)
- ▶サイズ：XS S M L XL XXL
- ▶価格：本体価格¥11,000(+税)

Regular



Back View



010
Black



464
Collegiate Navy



NEW 2月以降



プレミアムスローブボディバッグ
BREMNER SLOPE™ BODY BAG

2月以降

PU8232 1793871

- ▶素材：PU LEATHER(ポリウレタン100%)×1200D(ポリエステル100%)
- ▶サイズ：5L
- ▶本体内部にオープンポケット
- ▶価格：本体価格¥4,900(+税)

013
Black, Charcoal126
Sea Salt, Black
NEW425
Columbia Navy
NEW613
Mountain Red
NEW

プライスストリーム 24L バックパック
PRICE STREAM™ 24L BACKPACK

2月以降



Collaboration with DOCTOR DENIM HONZAWA 本澤裕治

PU8238 1807161

- ▶素材：600D(ポリエステル100%)
- ▶サイズ：24L
- ▶止水ファスナーを採用したセカンドコンパートメント
- ▶メインコンパートメント内にオープンポケット
- ▶価格：本体価格¥6,300(+税)

010
Black357
Cilantro Camo
NEW425
Columbia Navy
NEW462
Siberia
NEW471
Carbon Aloha Pattern
NEWDOCTOR DENIM
HONZAWA
Collaboration Color

プライスストリーム 35L バックパック
PRICE STREAM™ 35L BACKPACK

NEW 2月以降

PU8331 1863141

- ▶素材：600D(ポリエステル100%)
- ▶サイズ：35L
- ▶本体内部にメッシュファスナーポケットとオープンポケット
- ▶フロントポケット内にスリーブポケット
- ▶止水ファスナーを採用した Large フロントポケット
- ▶価格：本体価格¥7,600(+税)

010
Black357
Cilantro Camo425
Columbia Navy
NEW462
Siberia
NEW471
Carbon Aloha Pattern
NEW

プライスストリームワンショルダー
PRICE STREAM™ ONE-SHOULDER

2月以降



Collaboration with DOCTOR DENIM HONZAWA 本澤裕治

PU8234 1793891

- ▶素材：600D(ポリエステル100%)
- ▶サイズ：6L
- ▶止水ファスナーを採用したメインコンパートメント
- ▶メインコンパートメント内にベルクロポケット
- ▶価格：本体価格¥4,900(+税)

010
Black357
Cilantro Camo
NEW

メテオミッド オムニテック ニット
METEOR™ MID OMNI-TECH™ KNIT

YU3978 1835651

- ▶素材：ポリエステルニット、シンセティックスエード
- ▶防水構造：オムニテックメンブレン
- ▶サイズ：US 5.0 ~ 11.0(23.0 ~ 29.0cm)
- ▶価格：本体価格¥13,800(+税)



271
Ancient Fossil
NEW

506
Dark Plum
NEW

010
Black



2月以降



メテオミッド オムニテック
METEOR™ MID OMNI-TECH™

YU0246 1865701

- ▶素材：シンセティックスエード
- ▶防水構造：オムニテックメンブレン
- ▶サイズ：US 5.0 ~ 11.0(23.0 ~ 29.0cm)
- ▶価格：本体価格¥13,800(+税)



264
Maple

265
British Tan

413
Steel

2月以降

NEW



ティンバーラインロッジスリッパ
TIMBERLINE™ LODGE SLIP

YU0247 1865711

- ▶素材：コーデュラテキスタイル、ニットベーススエード
- ▶サイズ：US 5、6、7、8、9、10(23、24、25、26、27、28cm)
- ▶価格：本体価格¥7,400(+税)



010
Black

464
Collegiate Navy

264
Maple

鈴木ともこ
Collaboration Color

2月以降

NEW



Collaboration with 鈴木ともこ

CORDURA®
F A B R I C

CORDURA® FABRIC

コーデュラ® ファブリック

耐摩耗性、耐久性に
優れたファブリック。

アウトドアフィールドにおける様々な環境下で、
抜群の丈夫さと耐久性を発揮します。

Ortholite®

Ortholite®

オーソライト

高いクッション性、通気性により
長時間の使用でも快適な履き心地

無数の孔の空いたインソールは、持続的にクッション性を発揮。また
微細な孔よりムレを放出することで高い通気性を発揮します。防菌防
臭効果や水分管理機能により靴の中を快適に保ちます。

セイバー 4 ミッド アウトドライ
SABER™ IV MID OUTDRY™

YM7463 1869131

- ▶素材：ウォータールーフシムセティックレザー、ポリエステルメッシュ
- ▶防水構造：アウトドライ
- ▶サイズ：US 7.0 ~ 11.0, 12.0 (25.0 ~ 29.0, 30.0cm)
- ▶価格：本体価格¥12,500(+税)



264
Maple

439
Abyss

347
Surplus Green

2月以降

NEW



セイバー 4 ミッド アウトドライ
SABER™ IV MID OUTDRY™

YL7463 1869141

- ▶素材：ウォータールーフシムセティックレザー、ポリエステルメッシュ
- ▶防水構造：アウトドライ
- ▶サイズ：US 5.5 ~ 9.0 (22.5 ~ 26.0cm)
- ▶価格：本体価格¥12,500(+税)



506
Dark Plum

764
Antique Moss

2月以降

NEW



セイバー 4 ミッド アウトドライ ワイド
SABER™ IV MID OUTDRY™ WIDE

YI7463 1869132

- ▶素材：ウォータールーフシムセティックレザー、ポリエステルメッシュ
- ▶防水構造：アウトドライ
- ▶サイズ：US 7.0 ~ 11.0 (25.0 ~ 29.0, 30.0cm)
- ▶価格：本体価格¥12,500(+税)



264
Maple

2月以降

NEW



セイバー 4 ミッドアウトドライワイド
SABER™ IV MID OUTDRY™ WIDE

YK7463 1869142

- ▶素材：ウォータールーフシムセティックレザー、ポリエステルメッシュ
- ▶防水構造：アウトドライ
- ▶サイズ：US 5.5 ~ 9.0 (22.5 ~ 26.0cm)
- ▶価格：本体価格¥12,500(+税)



506
Dark Plum

2月以降

NEW



セイバー 4 ロー アウトドライ
SABER™ IV LO OUTDRY™

YM7462 1869111

- ▶素材：ウォータールーフシムセティックレザー、ポリエステルメッシュ
- ▶防水構造：アウトドライ
- ▶サイズ：US 7.0 ~ 11.0, 12.0 (25.0 ~ 29.0, 30.0cm)
- ▶価格：本体価格¥12,000(+税)



264
Maple

439
Abyss

2月以降

NEW



セイバー 4 ロー アウトドライ
SABER™ IV LO OUTDRY™

YL7462 1869121

- ▶素材：ウォータールーフシムセティックレザー、ポリエステルメッシュ
- ▶防水構造：アウトドライ
- ▶サイズ：US 5.5 ~ 9.0 (22.5 ~ 26.0cm)
- ▶価格：本体価格¥12,000(+税)



464
Collegiate Navy



506
Dark Plum

2月以降

NEW





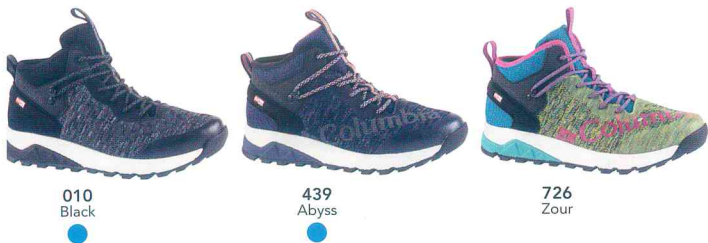
OUTDOOR INSPIRED

○マークは次シーズンに継続・次シーズンカタログ掲載・受注販売予定
 ●マークは次シーズンに継続・次シーズンカタログ掲載なし・在庫販売予定

ロックンレイナー 2 ミッド アウトドライ ROCK' N TRAINER™ II MID OUTDRY™

J0248 1865721

材：ポリエステルニット、ポリエステルメッシュ、シンセティックスエード
 水構造：アウトドライ
 サイズ：US 5.0 ~ 11.0 (23.0 ~ 29.0cm)
 価格：本体価格¥14,000(+税)



ロックンレイナー 2 ロー アウトドライ ROCK' N TRAINER™ II LO OUTDRY™

YU0249 1865731

▶素材：ポリエステルメッシュ、スパンデックス、シンセティックスエード
 ▶防水構造：アウトドライ
 ▶サイズ：US 5.0 ~ 11.0 (23.0 ~ 29.0cm)
 ▶価格：本体価格¥13,000(+税)



月以降 **NEW** Ortholite®

2月以降 **NEW** Ortholite®

ロックンレイナーネイキッド 2 ROCK' N TRAINER NAKED™ II

J0250 1865741

材：ポリエステルメッシュ、スパンデックス、シンセティックスエード
 サイズ：US 5.0 ~ 11.0 (23.0 ~ 29.0cm)
 価格：本体価格¥10,000(+税)



月以降 **NEW** Ortholite®

ホーソーンレイン2 ウォータープルーフ
HAWTHORNE™ RAIN II WATERPROOF

YU0258 1865811

- ▶素材：コーデュラテキスタイル
- ▶防水構造：ウォータープルーフメンブレン
- ▶サイズ：US 5、6、7、8、9、10、11(23、24、25、26、27、28、29cm)
- ▶価格：本体価格¥10,000(+税)



010 Black

100 White

464 Collegiate Navy

098 Smokey Haze

764 Antique Moss

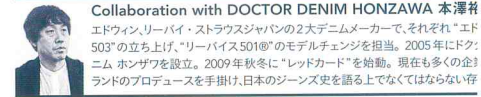
691 Bright Red

338 Cool Moss

471 Carbon Aloha Pattern

160 Fossil Timberwolf

DOCTOR DENIM HONZAWA Collaboration Color



Collaboration with DOCTOR DENIM HONZAWA 本澤 裕
エドウィン・リーバイ・ストラウスジャパンの2大デニムメーカーで、それぞれ“エド 503”の立ち上げ、“リーバイス501®”のモデルチェンジを担当。2005年にドク ニム ホンザワを設立。2009年秋冬に“レッドカード”を始動。現在も多くの企 業とのプロデュースを手掛け、日本のジーンズ史を語る上でなくてはならない存

2月以降

NEW



ホーソーンレイン2 ロウ ウォータープルーフ
HAWTHORNE™ RAIN II LO WATERPROOF

YU0259 1865821

- ▶素材：コーデュラテキスタイル
- ▶防水構造：ウォータープルーフメンブレン
- ▶サイズ：US 5、6、7、8、9、10、11(23、24、25、26、27、28、29cm)
- ▶価格：本体価格¥8,900(+税)



010 Black

100 White

464 Collegiate Navy

098 Smokey Haze

764 Antique Moss

691 Bright Red

338 Cool Moss

471 Carbon Aloha Pattern

160 Fossil Timberwolf

DOCTOR DENIM HONZAWA Collaboration Color

Collaboration with DOCTOR DENIM HONZAWA 本澤

2月以降

NEW



スペイパインズブーツ ウォータープルーフ
SPEY PINES BOOT WATERPROOF

YU0260 1867511

- ▶素材：ナイロン
- ▶防水構造：ウォータープルーフメンブレン
- ▶サイズ：US 5、6、7、8、9、10(23、24、25、26、27、28cm)
- ▶価格：本体価格¥9,200(+税)



397 Woodland Timberwolf

471 Carbon Aloha Pattern

160 Fossil Timberwolf

493 Zinc Pattern

DOCTOR DENIM HONZAWA Collaboration Color

Collaboration with DOCTOR DENIM HONZAWA 本澤

2月以降

NEW



ビナーベントモック
INNER™ VENT MOC

M4627 1767651

素材：メッシュ、シンセティックスエード
サイズ：US 7.0 ~ 11.0 (25.0 ~ 29.0cm)
価格：本体価格¥6,400(+税)



010
Black



033
TI Grey Steel
NEW



433
Whale
NEW

3月以降



バックアウェイビーチクルーザー 2
BACKAWAY BEACH CRUISER™ II

U0262 1865841

素材：ポリエステル、シンセティックスエード
サイズ：US 5、6、7、8、9、10 (23、24、25、26、27、28cm)
価格：本体価格¥5,900(+税)

Collaboration with
DOCTOR DENIM HONZAWA 本澤裕治



010
Black



471
Carbon Aloha Pattern

DOCTOR DENIM
HONZAWA
Collaboration Color



160
Fossil Timberwolf



397
Woodland Timberwolf

3月以降

NEW

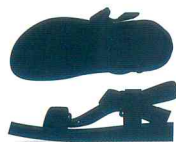


スコーピア ストラップ
USCOPIA™ STRAP

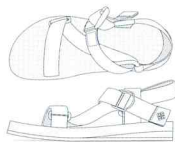
U0272 1875881

素材：ポリエステルテープ
サイズ：US 5、6、7、8、9、10、11 (23、24、25、26、27、28、29cm)
価格：本体価格¥4,900(+税)

Collaboration with
DOCTOR DENIM HONZAWA 本澤裕治



010
Black



100
White



471
Carbon Aloha Pattern



397
Woodland Timberwolf

DOCTOR DENIM
HONZAWA
Collaboration Color

3月以降

NEW

ベントクッシュフリップ
VENT™ CUSH FLIP

BM4499 1677951

▶素材：シンセティックレザー
▶サイズ：US 7、8、9、10、11 (25、26、27、28、29cm)
▶価格：本体価格¥3,900(+税)



010
Black



442
Phoenix Blue
NEW



013
Black, Mineral Yellow
NEW



491
Compass Blue
NEW



3月以降



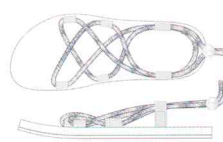
クスコピア サンダル
CUSCOPIA™ SANDAL

YU0263 1865851

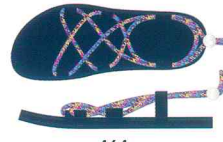
▶素材：ポリエステル
▶サイズ：US 5、6、7、8、9、10、11 (23、24、25、26、27、28、29cm)
▶価格：本体価格¥3,200(+税)



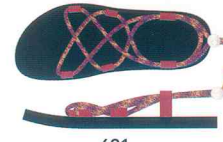
010
Black



100
White



464
Collegiate Navy



691
Bright Red

3月以降

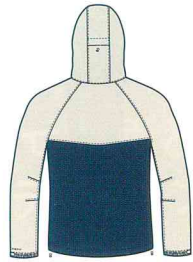
NEW

WABASH™ JACKET

PM5647 1847361

- ▶ 素材：無地 40Dナイロンリップストップ2.5L(ナイロン100%)
ヘザー タスランコードヘザー 2.5L(ナイロン70%、ポリエステル30%)
- ▶ 耐久撥水DWR加工
- ▶ 着丈72.5cm(Mサイズ)
- ▶ サイズ：XS S M L XL XXL
- ▶ 価格：本体価格 ¥17,500(+税)

active



Back View



010
Black



193
Chalk Texture



438
Super Blue



467
Collegiate Navy
Texture

SIMPSON SANCTUARY™ RAINSUIT

PM0124 1758691

- ▶ 素材：ナイロンタフタ 2.5L(ナイロン100%)
- ▶ 耐久撥水DWR加工
- ▶ 着丈68.5cm(Mサイズ)
- ▶ 股下76.0cm(Mサイズ)
- ▶ サイズ：XS S M L XL XXL
- ▶ 価格：本体価格 ¥12,600(+税)

Regular



Back View



010
Black



013
Black Multi
NEW



324
Emerald Sea
NEW



425
Columbia Navy



752
Yellow Glo
NEW

ダブルスプリングドームショートスリーブTシャツ DOUBLE SPRING DOME™ SHORT SLEEVE TEE

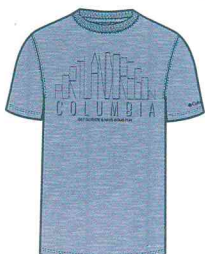
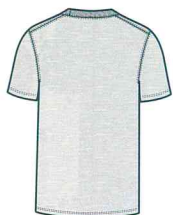
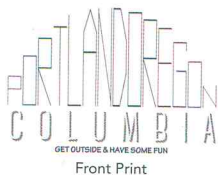
NEW 3月以降



PM1508 1854571

- ▶素材：21/- TC シングルジャージ バイタルプロテクション (ポリエステル65%、コットン35%)
- ▶着丈67.0cm (Mサイズ)
- ▶サイズ：S M L XL
- ▶価格：本体価格¥3,900(+税)

Regular



ボウルトゥーロックショートスリーブTシャツ BOWL TO ROCK™ SHORT SLEEVE TEE

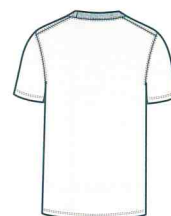
NEW 3月以降



PM1516 1854621

- ▶素材：40MVS ポリエステルシングルジャージ (ポリエステル100%)
- ▶着丈67.0cm (Mサイズ)
- ▶サイズ：S M L XL
- ▶価格：本体価格¥3,000(+税)

Regular



アーバンハイクショートスリーブTシャツ URBAN HIKE™ SHORT SLEEVE TEE

NEW 3月以降



PM1515 1854611

- ▶素材：40MVS ポリエステルシングルジャージ (ポリエステル100%)
- ▶着丈67.0cm (Mサイズ)
- ▶サイズ：S M L XL XXL
- ▶価格：本体価格¥3,000(+税)

Regular



ビッグブルー Crest パンツ
BIG BLUE CREST™ PANT

1月以降

Collaboration with DOCTOR DENIM HONZAWA 本澤裕治



PM4876 1833691

- ▶素材：ニュー 2Way ノンフェイドデニム(コットン60%、ポリエステル39%、ポリウレタン1%)
- ▶耐久撥水 DWR 加工
- ▶股下76.0cm (Mサイズ)
- ▶サイズ：S M L XL
- ▶価格：本体価格 ¥13,500(+税)



Back View

465
Collegiate Navy Denim

779
Maple Sugar Denim

Relaxed

コーンブラッシュアップパンツ
CONEY BRUSH™ PANT

NEW 3月以降



PM4948 1854631

- ▶素材：TC 2way リップストップ(ポリエステル65%、コットン35%)
- ▶耐久撥水 DWR 加工
- ▶股下70.0cm (Mサイズ)
- ▶サイズ：S M L XL
- ▶価格：本体価格 ¥11,000(+税)



Back View

010
Black

258
Delta Multi

347
Surplus Green

Regular

ウッドブリッジ パンツ
WOODBRIDGE™ PANT

NEW 2月以降



PM4902 1844661

- ▶素材：ナイロン2WAYストレッチリップストップ(ナイロン97%、ポリウレタン3%)
- ▶耐久撥水 DWR 加工
- ▶股下76.0cm (Mサイズ)
- ▶サイズ：S M L XL XXL
- ▶価格：本体価格 ¥8,600(+税)



Back View

010
Black

239
Trail

383
Nori

439
Abyss

Regular

ウッドブリッジコンバーチブルパンツ
WOODBRIDGE™ CONVERTIBLE PANT

NEW 3月以降



PM4903 1844671

- ▶素材：ナイロン2WAYストレッチリップストップ(ナイロン97%、ポリウレタン3%)
- ▶耐久撥水 DWR 加工
- ▶股下ロング76.0cm (Mサイズ)
- ▶股下ショート24.0cm (Mサイズ)
- ▶サイズ：S M L XL XXL
- ▶価格：本体価格 ¥9,900(+税)



Back View

010
Black

239
Trail

383
Nori

439
Abyss

Regular

ブルーステムニー パンツ
BLUESTEM™ KNEE PANT

NEW 3月以降



PM4905 1844701

- ▶素材：無地 ナイロン2WAYストレッチリップストップ(ナイロン97%、ポリウレタン3%)
プリント ナイロン2WAYストレッチバターンドリップストップ(ナイロン96%、ポリウレタン4%)
- ▶耐久撥水 DWR 加工
- ▶股下45.5cm (Mサイズ)
- ▶サイズ：S M L XL XXL
- ▶価格：本体価格 ¥7,900(+税)



Back View

010
Black

239
Trail

357
Cilantro Camo

439
Abyss

active

ホースシューパインズ ショーツ
HORSESHOE PINES™ SHORT

NEW 3月以降



PM4950 1854651

- ▶素材：ナイロンタスラン 4way ストレッチ(ナイロン88%、ポリウレタン12%)
- ▶耐久撥水 DWR 加工
- ▶股下24.0cm (Mサイズ)
- ▶サイズ：S M L XL
- ▶価格：本体価格 ¥8,900(+税)



Back View

257
Delta

347
Surplus Green

721
Mustard Multi

Relaxed

KE2005 1714292

- ▶素材：マットフェイスブレインウィーブ(ポリエステル100%)
- ▶着丈68.5cm(Mサイズ)
- ▶サイズ：S M L XL XXL
- ▶価格：本体価格¥12,000(+税)

Regular



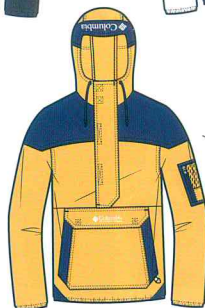
Back View



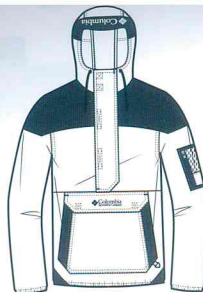
613 Mountain Red, Black



010 Black



703 Stinger, Carbon



101 White, Black

パブロロードジャケット
PAVLOF ROAD™ JACKET

PM3732 1854701

- ▶素材：50d ナイロンタフタ AC(ナイロン100%)
- ▶耐久撥水DWR加工
- ▶着丈74.5cm(Mサイズ)
- ▶サイズ：XS S M L XL XXL
- ▶価格：本体価格¥12,000(+税)

Relaxed



Back View



613 Mountain Red



010 Black



736 Autzen

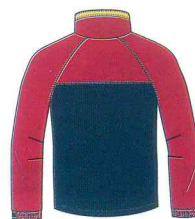
NEW 2月以降



PM3433 1868901

- ▶素材：50d ナイロンタフタ AC(ナイロン100%)
- ▶耐久撥水DWR加工
- ▶着丈72.5cm(Mサイズ)
- ▶サイズ：XS S M L XL XXL
- ▶価格：本体価格¥9,900(+税)

Regular



Back View



517 Vivid Purple



010 Black



614 Mountain Red Multi



425 Columbia Navy

サンタアナデニミアノラック
SANTA ANA™ DENIM ANORAK

PM3413 1835371

- ▶素材：10.5OZインディゴデニム(コットン100%)
- ▶着丈72.5cm(Mサイズ)
- ▶サイズ：XS S M L XL
- ▶価格：本体価格¥22,500(+税)

Regular



Back View



425 Columbia Navy Denim



469 Carbon Denim

1月以降



Collaboration with DOCTOR DENIM HONZAWA 本澤裕治
エドウィン、リーバイ・ストラウスジャパンの2大デニムメーカーで、それぞれ“エドウィン503”の立ち上げ、“リーバイス501®”のモデルチェンジを担当。2005年にドクターデニム ホンザワを設立。2009年秋冬に“レッドカード”を始動。現在も多くの企業やブランドのプロデュースを手掛け、日本のジーンズ史を語る上でなくてはならない存在。



ポストヘイツポロ
POST HASTES™ POLO

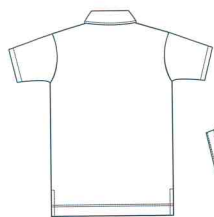
NEW 3月以降



PM1521 1854761

- ▶素材：40/2 TC ビケジャージ(ポリエステル65%、コットン35%)
- ▶着丈71.0cm (Mサイズ)
- ▶サイズ：S M L XL
- ▶価格：本体価格¥6,600(+税)

Regular



Back View



125
Sea Salt



010
Black



423
Indigo Blue Heather



039
Columbia Grey
Heather

バスブローミングポロ
BUDS BLOOMING™ POLO

NEW 3月以降



PM1522 1854771

- ▶素材：40/2 TC ビケジャージ(ポリエステル65%、コットン35%)
- ▶着丈71.0cm (Mサイズ)
- ▶サイズ：S M L XL
- ▶価格：本体価格¥4,900(+税)

Regular



Back View



125
Sea Salt



010
Black



464
Collegiate Navy



039
Columbia Grey
Heather

ウルフヒルショートスリーブTシャツ
WOLF HILL™ SHORT SLEEVE TEE

NEW 1月以降



PM1519 1854741

- ▶素材：20/- TC スラブシングルジャージ(コットン50%、ポリエステル50%)
- ▶着丈70.0cm (Mサイズ)
- ▶サイズ：S M L XL XXL
- ▶価格：本体価格¥4,900(+税)

Relaxed



Back View



019
Cool Grey Heather



010
Black



517
Vivid Purple

ダグラストレイルショートスリーブTシャツ
DOUGLAS TRAIL™ SHORT SLEEVE TEE

NEW 1月以降



PM1520 1854751

- ▶素材：20/- スラブシングルジャージ(コットン50%、ポリエステル50%)
- ▶着丈70.0cm (Mサイズ)
- ▶サイズ：S M L XL XXL
- ▶価格：本体価格¥4,900(+税)

Relaxed



Back View



019
Cool Grey Heather



010
Black



517
Vivid Purple

PU8184 1793351

- ▶素材：210Dミニリップストップ(ナイロン100%)×420D(ナイロン100%)
- ▶サイズ：25L
- ▶中央に通気路を設けた通気性のよい背面構造
- ▶ボトムパネルのポケット内にレインカバー装備
- ▶メインコンパートメント内にオープンポケット
- ▶セカンドコンパートメント内にベルクロ止めポケット
- ▶価格：本体価格¥7,600(+税)



010
Black



011
Shark



039
Columbia Grey



Back View



370
Spruce



623
Pomegranate



966
Eclipse Blue

PU8186 1793371

- ▶素材：210Dミニリップストップ(ナイロン100%)×420D(ナイロン100%)
- ▶サイズ：15L
- ▶中央に通気路を設けた通気性のよい背面構造
- ▶ボトムパネルのポケット内にレインカバー装備
- ▶メインコンパートメント内にオープンポケット
- ▶セカンドコンパートメント内にベルクロ止めポケット
- ▶価格：本体価格¥5,600(+税)



010
Black



011
Shark



039
Columbia Grey



Back View



370
Spruce



623
Pomegranate



966
Eclipse Blue

キャスルロック 20L バックパックII
CASTLE ROCK™ 20L BACKPACK II

2月以降

PU8185 1793361

- ▶素材：210Dミニリップストップ(ナイロン100%)×420D(ナイロン100%)
- ▶サイズ：20L
- ▶中央に通気路を設けた通気性のよい背面構造
- ▶ボトムパネルのポケット内にレインカバー装備
- ▶メインコンパートメント内にオープンポケット
- ▶セカンドコンパートメント内にベルクロ止めポケット
- ▶価格：本体価格¥6,600(+税)



010
Black



011
Shark



039
Columbia Grey



Back View



370
Spruce



623
Pomegranate



966
Eclipse Blue

キャスルロックヒップバッグ
CASTLE ROCK™ HIP BAG

NEW 2月以降

PU8308 1862921

- ▶素材：210Dミニリップストップ(ナイロン100%)×420D(ナイロン100%)
- ▶サイズ：4L
- ▶右側面にボトルホルダー装備
- ▶ウエスト/ショルダーバッグとして使える2Way仕様
- ▶本体内部にスリーブポケット
- ▶価格：本体価格¥4,000(+税)



010
Black



011
Shark



039
Columbia Grey



370
Spruce



623
Pomegranate



966
Eclipse Blue

PU8235 1793901

- ▶素材：600D(ポリエステル100%)
- ▶サイズ：3L
- ▶止水ファスナーを採用したメインコンパートメント
- ▶メイン内にベルクロポケットとファスナーポケット
- ▶価格：本体価格¥3,300(+税)



010
Black



357
Cilantro Camo
NEW



425
Columbia Navy
NEW



462
Siberia
NEW



471
Carbon Aloha Pattern
NEW

DOCTOR DENIM
HONZAWA
Collaboration Color

PU8237 1793921

- ▶素材：600D(ポリエステル100%)
- ▶止水ファスナーを採用したメインコンパートメント
- ▶メインコンパートメント内にオープンポケット
- ▶価格：本体価格¥2,900(+税)



010
Black



357
Cilantro Camo
NEW



425
Columbia Navy
NEW



462
Siberia
NEW



471
Carbon Aloha Pattern
NEW

DOCTOR DENIM
HONZAWA
Collaboration Color

ブライストリーム 2 ウェイバッグ
PRICE STREAM™ 2WAY BAG

2月以降



Collaboration with DOCTOR DENIM HONZAWA 本澤裕治

PU8236 1793911

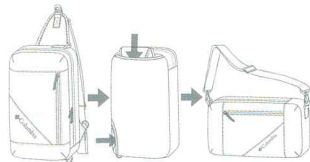
- ▶素材：600D(ポリエステル100%)
- ▶サイズ：6L
- ▶止水ファスナーを採用したフロントポケット
- ▶メイン内にベルクロポケットとファスナーポケット
- ▶ポディーバッグ、ショルダーバッグとして使用できる2way仕様
- ▶価格：本体価格¥3,900(+税)



010
Black



357
Cilantro Camo
NEW



425
Columbia Navy
NEW



462
Siberia
NEW



471
Carbon Aloha Pattern
NEW

DOCTOR DENIM
HONZAWA
Collaboration Color

バイパーリッジ
VIPORIDGE™

2月以降

PU8244 1807171

- ▶素材：900D 2Tone (ポリエステル100%) (013カラー)
600D (ポリエステル100%) (014カラー)
600D SUPER PU (ポリエステル100%) × 600D (ポリエステル100%) (019カラー)
PU LEATHER (ポリウレタン100%) × 900D 2Tone (ポリエステル100%) × 600D (ポリエステル100%) (126カラー)
900D (ポリエステル100%) × 900D 2Tone (ポリエステル100%) (160カラー)
900D (ポリエステル100%) × 600D (ポリエステル100%) (397カラー)
- ▶サイズ：4L
- ▶正面ポケットにコロンビアオリジナルイヤホンコードを装備
- ▶本体内部にファスナーポケット
- ▶価格：本体価格¥4,900(+税)



013
Black Heather
NEW



014
Black Flower Print
NEW



019
Black, Gold
NEW



126
Sea Salt,
Black Heather
NEW



160
Fossil Timberwolf
NEW



397
Woodland Timberwolf
NEW

サンライトマウンテンフルジップフーディー
SUNLIGHT MOUNTAIN™ FULL ZIP HOODIE

NEW 3月以降



PM5639 1844581

- ▶素材：OSSD 50Dフルダルポリエステルインターロック(ポリエステル100%)
- ▶着丈72.0cm(Mサイズ)
- ▶サイズ：S M L XL
- ▶価格：本体価格 ¥9,900(+税)

Regular



サンライトマウンテンフルジップフーディー
WALTER STREAM™ FULL ZIP HOODIE

PM5638 1844571

- ▶素材：リバーヘッドビューワッフル(ポリエステル100%)
- ▶着丈68.0cm(Mサイズ)
- ▶サイズ：S M L XL
- ▶価格：本体価格 ¥8,900(+税)

Regular



ポーラーバイオニアフルジップフーディー
POLAR PIONEER™ FULL ZIP HOODIE

NEW 3月以降



PM1819 1847381

- ▶素材：OFZ ラッシュガードインターロック(ポリエステル100%)
- ▶着丈72.0cm(Mサイズ)
- ▶サイズ：S M L XL
- ▶価格：本体価格 ¥9,900(+税)

Regular



サンライトマウンテンロングスリーブクルー
SUNLIGHT MOUNTAIN™ LONG SLEEVE CREW

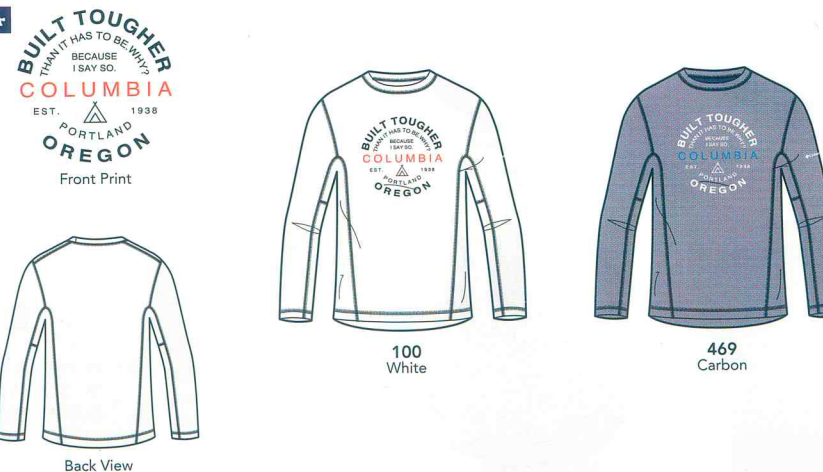
NEW 3月以降



PM5640 1844591

- ▶素材：OSSD 50Dフルダルポリエステルインターロック(ポリエステル100%)
- ▶着丈71.0cm(Mサイズ)
- ▶サイズ：S M L XL
- ▶価格：本体価格 ¥6,900(+税)

Regular



ベネディクト MT
BENEDICT™ MT

YU0266 1865881

- ▶素材：ポリエステルニット(010、088、464カラー)、ポリエステル(160カラー)
- ▶サイズ：US 5、6、7、8、9、10(23、24、25、26、27、28cm)
- ▶価格：本体価格¥8,300(+税)



010
Black



088
Steam



464
Collegiate Navy



160
Fossil Timberwolf

3月以降

NEW



ポケットパックモック
POCKET PACK™MOC

YU0268 1865891

- ▶素材：ポリエステルニット(098、426カラー)、コンビネーションコットン(100、843カラー)、ニットベーススエード
- ▶サイズ：US 5、6、7、8、9、10(23、24、25、26、27、28cm)
- ▶価格：本体価格¥7,800(+税)



098
Smokey Haze



464
Collegiate Navy



125
Sea Salt



843
Valencia

3月以降

NEW



ポケットパックレースレススリッパ
POCKET PACK™ LACELESS SLIP

YU0269 1865901

- ▶素材：コンビネーションコットン(100、010、376、634カラー)、スエード(025、414カラー)
- ▶サイズ：US 5、6、7、8、9、10(23、24、25、26、27、28cm)
- ▶価格：本体価格¥7,400(+税)



100
White



010
Black



025
Earl Grey
mt
Collaboration Color



464
Collegiate Navy
mt
Collaboration Color



376
Spring
mt
Collaboration Color



634
Afterglow
mt
Collaboration Color



Collaboration with mt
ちぎって、貼って、はがして。暮らしに気分
やデザインをプラスできるカラフルでおし
マスクンテープのブランド「mt」

3月以降

NEW

