



K-SWISS

2020 Spring & Summer

Footwear Collection Catalog



COURT STYLE

CLASSIC 66 JPN TYO



36100310
White/Multi

Cord/Color	36100310	White/Multi
Price	¥18,000	
Upper	Leather	
発売月	3月	
Size	US	7 7.5 8 8.5 9 9.5 10 11
	JP	25.0 25.5 26.0 26.5 27.0 27.5 28.0 29.0

Mens

CLASSIC 66 JPN



36801000
White



36801001
Black

Cord/Color	36801000	White	継続
	36801001	Black	継続
Price	¥18,000		
Upper	Leather		
発売月	—		
Size	US	7 7.5 8 8.5 9 9.5 10 11	
	JP	25.0 25.5 26.0 26.5 27.0 27.5 28.0 29.0	

Mens

CLASSIC 88



36100240
White/Black



36100241
White/Rainbow



36022480
White



36022481
Black



36022482
White/Dress Blue/
Ribbon Red



36022485
White/Brunner Blue

Cord/Color	36100240	White/Black	1月発売
	36100241	White/Rainbow	1月発売
	36022480	White	継続
	36022481	Black	継続*
	36022482	White/Dress Blue/Ribbon Red (154)	継続
	36022485	White/Brunner Blue (129)	継続*
Price	¥9,800		
Upper	Leather		
発売月	NEWのみ1月		
Size	US	5 5.5 6 6.5 7 7.5 8 8.5 9 9.5 10 11	
	JP	23.0 23.5 24.0 24.5 25.0 25.5 26.0 26.5 27.0 27.5 28.0 29.0	

Mens Womens

CLASSIC 88



36022487
White/Brown/Gum



36022483
Black/Black

Cord/Color	36022487	White/Brown/Gum (J05)	継続
	36022483	Black/Black (003)	継続
Price	¥9,800		
Upper	Leather		
発売月	—		
Size	US	7 7.5 8 8.5 9 9.5 10 11	
	JP	25.0 25.5 26.0 26.5 27.0 27.5 28.0 29.0	

Mens

COURT STYLE



KSL 13 T

RECOMMEND

Cord/Color	36100260	White/Navy/Red
	36100261	Grey/White
	36100262	Beige/White
	36100263	Black/White/Red
Price	¥5,500	
Upper	Canvas	
発売月	3月	
Size	US	5 5.5 6 6.5 7 7.5 8 8.5 9 9.5 10 11
	JP	23.0 23.5 24.0 24.5 25.0 25.5 26.0 26.5 27.0 27.5 28.0 29.0



36100260
White/Navy/Red



36100261
Grey/White



36100262
Beige/White



36100263
Black/White/Red

Mens Womens

KSL 13 S

RECOMMEND

Cord/Color	36100281	White/Black
	36100280	White/Green
	36100282	Black
Price	¥5,800	
Upper	Synthetic Leather	
発売月	3月	
Size	US	5 5.5 6 6.5 7 7.5 8 8.5 9 9.5 10 11
	JP	23.0 23.5 24.0 24.5 25.0 25.5 26.0 26.5 27.0 27.5 28.0 29.0



36100281
White/Black



36100280
White/Green



36100282
Black

Mens Womens

KSL 14 S

RECOMMEND

Cord/Color	36100250	White
	36100251	White/Navy/Red
	36100252	Black
Price	¥6,000	
Upper	Synthetic Leather	
発売月	3月	
Size	US	5 5.5 6 6.5 7 7.5 8 8.5 9 9.5 10 11
	JP	23.0 23.5 24.0 24.5 25.0 25.5 26.0 26.5 27.0 27.5 28.0 29.0



36100250
White



36100251
White/Navy/Red



36100252
Black

Mens Womens

KSL 14 SG

RECOMMEND

Cord/Color	36100271	White/Gold
	36100270	White/Silver
Price	¥6,000	
Upper	Synthetic Leather	
発売月	3月	
Size	US	5 5.5 6 6.5 7
	JP	23.0 23.5 24.0 24.5 25.0

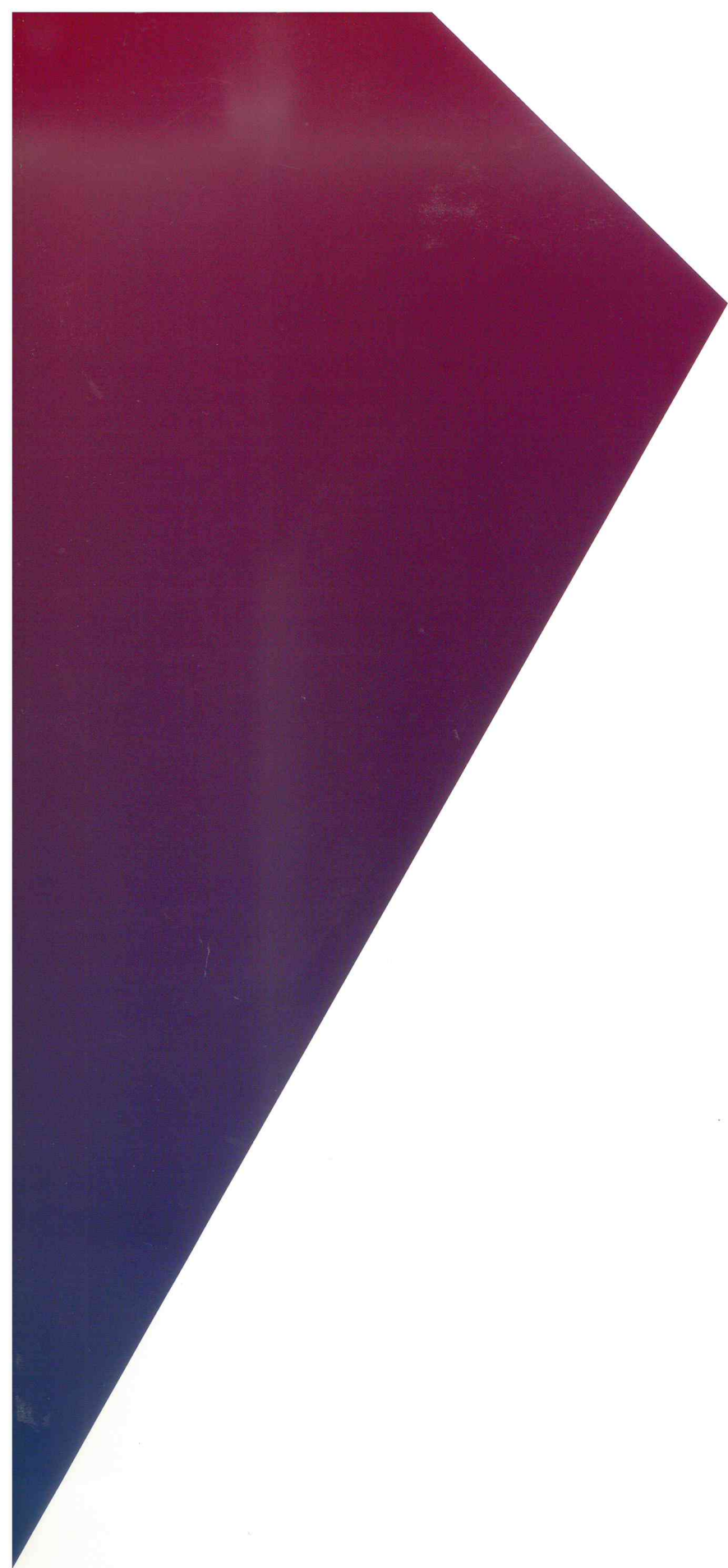


36100271
White/Gold



36100270
White/Silver

Womens



CONVERSE FOOTWEAR CO.,LTD.

※このカタログに記載されている商品の仕様は2019年6月現在のもので、商品の仕様および改良のため予告なく一部変更する場合があります。また、商品の色は印刷の関係上、実物と多少異なる場合があります。あらかじめご了承ください。
※カラー名称は変更する場合がございます。

COURT STYLE



KSL 02 PLUS

RECOMMEND



NEW

36100300
White



NEW

36100301
White/Navy/Red

Cord/Color	36100300 White
	36100301 White/Navy/Red
Price	¥8,000
Upper	Synthetic Leather
発売月	3月
Size	US 5 5.5 6 6.5 7 7.5 8 8.5 9 9.5 10 11
	JP 23.0 23.5 24.0 24.5 25.0 25.5 26.0 26.5 27.0 27.5 28.0 29.0

Mens

Womens

KSL 02 PLUS TAPE

RECOMMEND



NEW

36100290
White



NEW

36100291
Black

Cord/Color	36100290 White
	36100291 Black
Price	¥9,000
Upper	Synthetic Leather
発売月	3月
Size	US 5 5.5 6 6.5 7 7.5 8 8.5 9 9.5 10 11
	JP 23.0 23.5 24.0 24.5 25.0 25.5 26.0 26.5 27.0 27.5 28.0 29.0

Mens

Womens

KSL 03



36800035
White/Navy/Gold



36800037
Black/Gold



NEW

36100200
White/Brown/Gold

Cord/Color	36800035 White/Navy/Gold 継続
	36800037 Black/Gold 継続
	36100200 White/Brown/Gold 12月発売
Price	¥6,800
Upper	Synthetic Leather
発売月	NEWのみ12月
Size	US 5 5.5 6 6.5 7 7.5 8 8.5 9 9.5 10 11
	JP 23.0 23.5 24.0 24.5 25.0 25.5 26.0 26.5 27.0 27.5 28.0 29.0

Mens

Womens

KSL 07



NEW

36100231
White/Blue



NEW

36100230
White/Black



NEW

36800070
White/Trico



36800071
Black



36800075
Navy

Cord/Color	36100231 White/Blue 12月発売
	36100230 White/Black 12月発売
	36800070 White/Trico 継続
	36800071 Black 継続*
	36800075 Navy 継続*
Price	¥6,000
Upper	Synthetic Leather
発売月	NEWのみ12月
Size	US 5 5.5 6 6.5 7 7.5 8 8.5 9 9.5 10 11
	JP 23.0 23.5 24.0 24.5 25.0 25.5 26.0 26.5 27.0 27.5 28.0 29.0

Mens

Womens

KSL 07-S



36800079
White

Cord/Color	36800079 White 継続*
Price	¥5,500
Upper	Synthetic Leather
発売月	—
Size	US 5 5.5 6 6.5 7 7.5 8 8.5 9 9.5 10 11
	JP 23.0 23.5 24.0 24.5 25.0 25.5 26.0 26.5 27.0 27.5 28.0 29.0

Mens

Womens

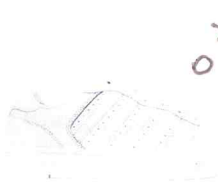
1/8 編

2020 Q1 FOOTWEAR CATALOG (Tier4)

K-SWISS

COURT PALISADES (M) 06931

コート パリセイド (M) 06931



36100510



36100511



36100512



36100513

price ¥5,800(税抜価格)
 color ホワイト/グレー 36100510 ホワイト/ネイビー/レッド 36100513
 ネイビー/グレー/ホワイト 36100511
 ブラック/レッド/ホワイト 36100512
 upper レザー
 outsole TPR

2020
3月下旬
発売

米国サイズ	7	7.5	8	8.5	9	9.5	10	11
日本サイズ	25.0	25.5	26.0	26.5	27.0	27.5	28.0	29.0

COURT PALISADES (W) 96931

コート パリセイド (W) 96931



36100520



36100521



36100522

price ¥5,800(税抜価格)
 color ホワイト/グレー 36100520
 ホワイト/ネイビー/レッド 36100521
 ホワイト/マルチ 36100522
 upper レザー
 outsole TPR

2020
3月下旬
発売

米国サイズ	5.5	6	6.5	7	7.5	8
日本サイズ	22.5	23.0	23.5	24.0	24.5	25.0

THETO (M) 06926

セト (M) 06926



36100530



36100531



36100532

price ¥5,500(税抜価格)
 color スティングレイ/ブラック/ホワイト 36100530
 ブラック/ラビスブルー 36100531
 スティングレイ/ホワイト/レッド 36100532
 upper メッシュ
 outsole ラバー

2020
3月下旬
発売

米国サイズ	7	7.5	8	8.5	9	9.5	10	11
日本サイズ	25.0	25.5	26.0	26.5	27.0	27.5	28.0	29.0

THETO (W) 96926

セト (W) 96926



36100540



36100541



36100542

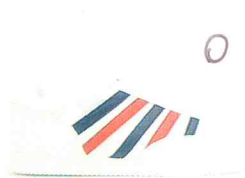
price ¥5,500(税抜価格)
 color ニッケル/グレー/ブルーティント 36100540
 ティーローズ/ブラック/シルバー 36100541
 ブラック/ブルー/マンダリンオレンジ 36100542
 upper メッシュ
 outsole ラバー

2020
3月下旬
発売

米国サイズ	5.5	6	6.5	7	7.5	8
日本サイズ	22.5	23.0	23.5	24.0	24.5	25.0

GRANADA (M) 06927

グラナダ (M) 06927



36100550



36100551



36100552

price ¥5,500(税抜価格)
 color ホワイト/コーボレイト 36100550
 ブラック/ホワイト/グレー 36100551
 ホワイト/グレー 36100552
 upper シンセティックレザー
 outsole ラバー

2020
3月下旬
発売

米国サイズ	7	7.5	8	8.5	9	9.5	10	11
日本サイズ	25.0	25.5	26.0	26.5	27.0	27.5	28.0	29.0

GRANADA (W) 96927

グラナダ (W) 96927



36100560



36100561



36100562

price ¥5,500(税抜価格)
 color ホワイト/グレー 36100560
 アイスランディックブルー/ダウンブルー/デザートフラワー 36100561
 レopard/マルチ 36100562
 upper シンセティックレザー
 outsole ラバー

2020
3月下旬
発売

米国サイズ	5.5	6	6.5	7	7.5	8
日本サイズ	22.5	23.0	23.5	24.0	24.5	25.0