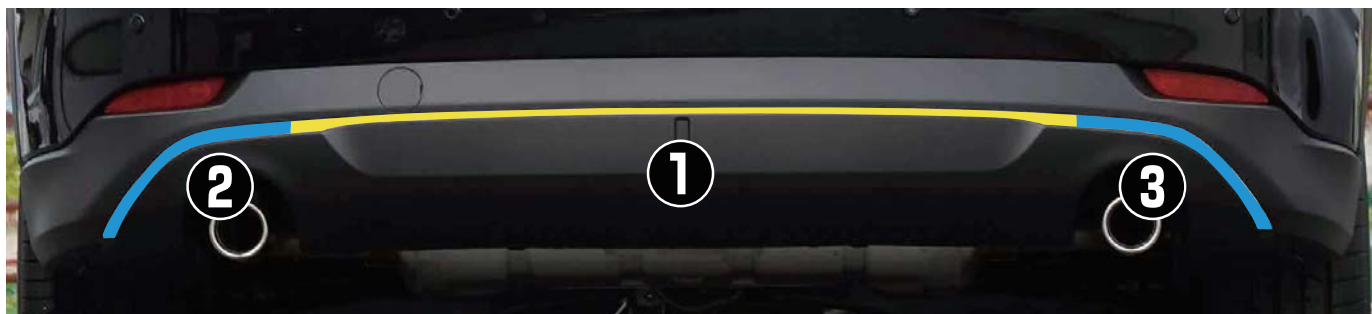


リアバンパーガーニッシュ 取付説明書

取付位置



必ず車体中央「1番」のパーツから取り付け作業を行ってください。

「2番」または「3番」から作業を行った場合、位置のずれが起こる可能性が高くなります。

当店スタッフが取付方法を動画で解説!

こちらのQRコードからご視聴ください



取付前の注意事項

- ・気温が15℃を下回っている場合、両面テープの粘着力が著しく低下します。できる限り、気温が高い日に施工を行ってください。または、温めた室内及びドライヤーなどで温めながら施工を行ってください。
- ・パーツの取り付け後に約半日の固定が必要です。必ず、車を動かさなくてもいいタイミングで施工を行ってください。取り付け後すぐに長時間運転した場合、振動により浮き・剥がれが発生する場合がございます。



必ずご確認ください!

製品の表面確認・仮当て（フィッティング確認）の時点で、キズ・汚れ、フィッティング不良やその他異常を感じられた場合は、これより先の取付作業を進める前に必ず当店までご連絡をお願い致します。

その際に「不良・異常を感じた箇所」、パーツを当てた状態での「取付位置の全体」のお写真をご用意いただくことでスムーズなご対応が可能です。

お手数ですが、ご協力をお願い致します。

・パーツ取り付け前に保護フィルムをはがしてから傷・汚れ・凹み、フィッティング確認など製品に異常がないかの確認をお願いいたします。

両面テープを使用して、商品を取り付けた後は如何なる場合も交換・返品のご対応をお受けすることができなくなります。（初期不良、輸送時の破損・変形を含む）

下記に該当する場合、当店ではいかなる場合でも一切のご対応ができかねますのでご注意ください。

- 保証期間を大幅に過ぎてからのご連絡があった場合
- お客様の過失による傷や変形、破損が見受けられる場合
- 裏面の両面テープを剥がされた場合
- 改造、加工、誤使用、経年劣化による不良と認められる場合
- 商品交換等に際する工賃等のお支払い
- その他、当店でご対応できないと判断した場合

取付手順



1) 1番のパーツを車体のラインに沿って合わせてます。形状や位置に問題がなければマスキングテープで仮止めを行います。

ここがポイント!



1番のパーツは両端の曲がりがある部分を基準に位置を合わせてください。

車体とパーツがしっかり合う場所が正しい位置です。



2) 1番のパーツの位置を基準として、繋ぎ目が目立たない位置に2番と3番のパーツをマスキングテープで仮当てします。



3) 取付位置のマーキングと、プライマーから車体を保護するためにパーツの外周に沿ってマスキングテープを貼り付けます。



4) **【重要】** 2番と3番のパーツを先に外し、1番のみ車体に残っている状態にします。



5) 1番のパーツの両端にマスキングテープを貼り付けます。取付位置の基準となりますので、ずれないように気を付けてください。



6) 1番のパーツを取り外し、脱脂クリーナーで取り付け部分の汚れ・油分を拭き取ります。



7) クリーナーで浮き出た油分をきれいなタオルやクロスで拭き取れば脱脂完了です。

※脱脂不足により油分がついたままの状態だと両面テープが張り付かず、浮き・剥がれの大きな原因となります。

ご注意

- ・強く押し付けすぎると液だれが発生し、余分な場所へ付いてしまい変色の原因となります。軽い力でゆっくりと塗布してください。
- ・プライマーを両面テープに直接塗布しないでください。粘着力がなくなります。
- ・樹脂部分に塗布した場合、乾燥後にテカリや白く変色が発生しますが、異常ではございません。

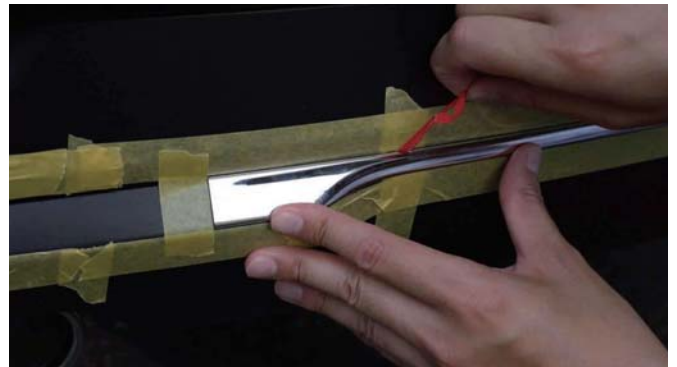


8) 1番のパーツを取り付ける箇所にプライマーを塗っていきます。

※プライマーを使用する際は必ず別紙の取扱説明書を読んでから、付属の手袋を装着して触るようにしてください。
塗り終わったら約10分間プライマーを乾燥させます。



9) 両面テープの赤いフィルムは全て剥がして取り付けると失敗時にやり直しが出来ないため、写真のように両端のみ剥がします。



10) マスキングテープに合わせて取り付けて、端のみを軽く押さえます。問題がなければフィルムを上引っ張りながら全体を貼ります。



11) 1番のパーツの両端に貼っているマスキングテープを剥がします。



12) 2番、3番の取付位置に手順6から8の脱脂～プライマー塗布まで行います。



13) 両面テープの赤い保護フィルムは写真のように剥がして取り付けを行います。

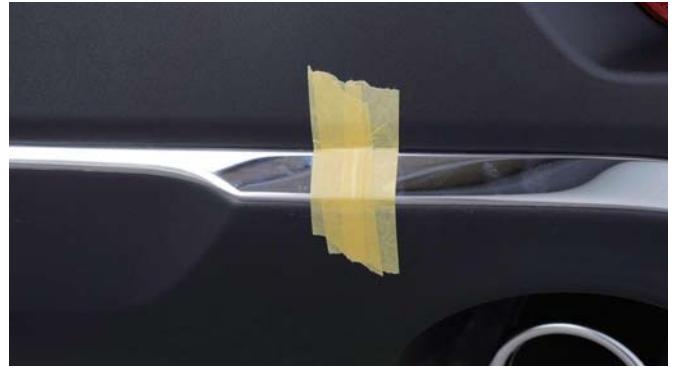


14) 上下の赤いフィルムを引っ張りながら貼り付けていきます。



15) 取り付け終わったらパーツ全体の両面テープと車体の接地面をしっかりと押さえて圧着します。

手で強く押すとパーツがへこむことがあるので、タオルを挟むことをおすすめします。



16) 繋ぎ目部分や、端の部分など浮きや剥がれが起きやすい部分を押さえながらマスキングテープを貼り付けます。

この状態で車を動かさずに、約半日しっかりと両面テープと車体を馴染ませます。



17) 半日固定後に浮きや剥がれがないかを手で触って確認します。

万が一浮きや剥がれがあった場合は、再度圧着～マスキングテープの固定を繰り返してください。



18) パーツの表面に付いた指紋や汚れをきれいに拭き取れば取付作業はすべて完了です。

よくある質問

Q. プライマーを塗ることが不安です。塗らなくても大丈夫ですか？

A. プライマーを塗らなくてもお取り付け自体は可能ですが、樹脂には細かな隙間が多数空いているため両面テープが張り付きにくい状態です。

そのため、塗らない場合は塗った時と比べると剥がれやすくなります。

Q. 取り付け後に保護フィルムを剥がしたら傷、へこみがありました、交換できますか？

A. **誠に申し訳ございませんが取り付け後はいかなる場合も、交換のご対応が出来かねます。**必ず取り付け前に保護フィルムをはがしてからパーツの状態をご確認ください。

凹みについては圧着時に発生した物である可能性が高いためご対応が出来かねます。

取り付け前の初期不良・傷については早急に交換にてご対応させていただきます。

Q. 1ヵ所のみ取り付けに失敗してしまいました。バラ売りはできますか？

A. **誠に申し訳ございませんが一部のパーツのみの販売は行っておりません。**全てセットでの生産及び販売となりますため、ご対応が出来かねます。作業は慎重に行っていただけますようお願いいたします。

取付けによる破損やその他損傷などの責任は負いかねます。また工賃等でかかりました費用は初期不良の場合でも当社では一切責任を負えませんのでご了承ください。

●ご購入後自身での取付け、設置等で発生しましたトラブル、事故につきましては当社は一切の責任を負いかねます。