

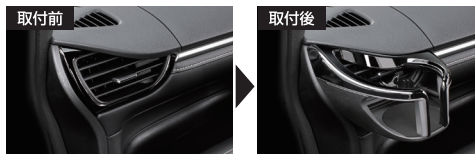


ご使用前にすべての説明文をよくお読みください。また、いつでも見ることができるように保管してください。

特長

- ノア・ヴォクシー・エスクエア(ZWR/ZRR80系(2018年4月現在))の右ハンドル車の助手席側エアコン送風口パネルに取り付けできるドリンクホルダーです。
- エアコンの送風により、ドリンクを保温・保冷する効果があります。
- 専用設計で、エアコン送風口パネルにピッタリフィットします。
- ツメを引っ掛けながら、両面テープで貼るだけの簡単装着です。エアコンフィンの変動を妨げません。
- ドリンクのガタつきを抑える底面クッション付きです。
- 細缶・350ml缶・500ml/600mlペットボトル・コンビニコーヒー等を収納できます。

※表面にエンボスや発泡などの断熱加工がされたコンビニコーヒー等のカップを収納すると取り出しにくくなる場合があります。



助手席側用

購入前にご確認ください。

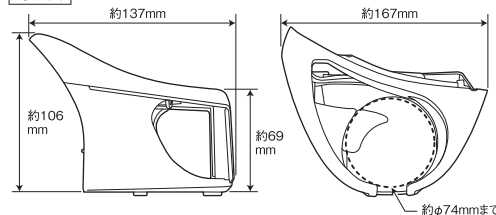
本製品はノア・ヴォクシー・エスクエア(ZWR/ZRR80系(2018年4月現在))の右ハンドル車専用です。※調査日以降のマイナーチェンジ車には適合しない場合があります。
 ・エアコン送風口周りに追加オプションが装着されている車両へは取り付けできません。
 ・収納物の対応総重量は800gです。



この注意文を必ずお読みになり、ご了承の上お買い求めください。

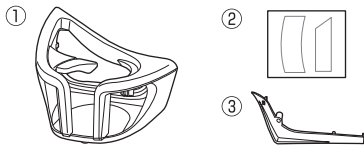
- 本製品は右記寸法です。●経年変化によりエアコン送風口パネルに劣化が見受けられる場合、取り付けはおやめください。●取付部分が多少変色したり、取付跡が残ったりする場合があります。●本製品使用時、脱着の際、内装にすり傷がついたり、塗装面を損なう場合があります。●本製品の使用・取り付け、分解・改造・加工等によって生じた事故や、車両および本製品の破損・故障・損害について、当社は一切の責任を負いかねます。

寸法図



構成部品

- ①本体……………1個
- ②保護フィルム(2枚組) ……1シート
- ③背面カバー…1個



取付方法

詳しい取付方法は、付属の取扱説明書をご覧ください。

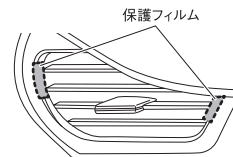
- 1 エアコン送風口パネルに傷付き防止用の保護フィルムを貼ります。(図1)
- 2 装着する車種に合わせて、本体に付属の背面カバーを取り付けます。(図2)

ノア・ヴォクシーに装着する場合 / 背面カバー必要

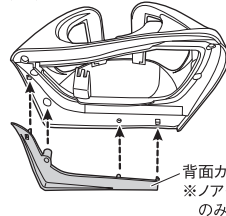
エスクエアに装着する場合 / 背面カバー不要

- 3 本体裏側にある両面テープ剥離紙をはがし、エアコン送風口パネルに本体のツメを引っ掛けながら(図3)、本体裏側の両面テープでエアコン送風口パネルに押し付けて、一度でしっかりと貼り付けます。(図4)

(図1)

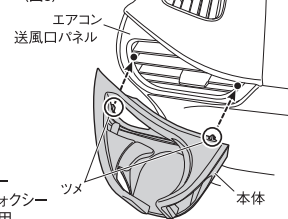


(図2)

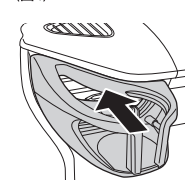


【助手席側エアコン送風口パネル】

(図3)



(図4)



※本製品は当社のオリジナル汎用品であり、ライセンス商品ではありません。
 ※記載されている会社名・製品名は各社の商標または登録商標です。

THIS PRODUCT WAS DESIGNED BY TSUCHIYA YAC CO.,LTD.JAPAN.

MADE IN CHINA

この製品は日本国内で企画され、中国で製造されたものです。

※この製品の仕様および外觀は、改良のため予告なく変更することがあります。

※パッケージに使用されている写真はイメージです。



極屋ヤック株式会社

〒444-8516 愛知県岡崎市日名西町3番地

TEL 0564-24-2421 / FAX 0564-24-2827

URL <http://www.yacjp.co.jp>

商品に関するお問い合わせは…

お客様相談室 0564-66-0773(直通)

受付時間:月~金(祝祭日除く) 9:30~17:30