

特長

- プリウス(ZVW50系(2016年3月現在))の右ハンドル車のフロントコンソールトレイに取り付けできるトレイです。
※エグレード車へは取り付けできません。
- 専用設計でフロントコンソールトレイにピッタリフィットします。
- 置くだけで簡単に取り付けできます。
- シリコン素材で、置いた物がすべるのを防ぎます。
- べたつきやノリ残りの心配がありません。
- スマートフォンの画面が見やすい角度付き形状部と、眼鏡などが置ける細長フリーポケット形状部があり、使いやすく便利なトレイです。
- 内装に合わせた革シボ調です。

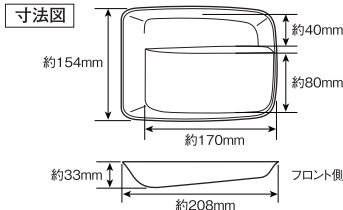


購入前にご確認ください。

- ・本製品はプリウス(ZVW50系(2016年3月現在))の右ハンドル車専用です。※調査日以降のマイナーチェンジ車には適合しない場合があります。
- ・本製品はエグレード車のコンソールボックスには対応していません。
- ・純正オプションのコンソールトレイ(本革)との同時装着はできません。
- ・おくだけ充電(メーカーオプション)装着車へは取り付けできません。

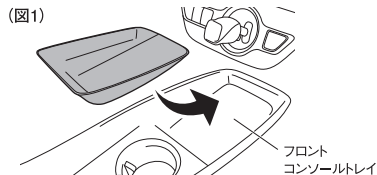
注意 この注意文を必ずお読みになり、ご了承の上お買い求めください。

- ・本製品は右記寸法です。
- ・本製品は完全にすべりを防止するものではありません。使用状況により効果が得られない場合があります。
- ・製品の特性上、においがする場合があります。
- ・本製品の取付跡が残ったり、日焼けによる周囲との色の差が出る場合があります。
- ・使用状況や経年変化により、本体に変色・劣化等が発生する場合があります。
- ・本製品の使用・取り付けや、分解・改造・加工等によって生じた事故や、車両および本製品の破損・故障・損害について、当社は一切の責任を負いかねます。



使用方法

- 1 フロントコンソールトレイ(車両側)のホコリや油分をきれいに取り除きます。(脱脂作業)
- 2 本製品の向きを確認して、フロントコンソールトレイに置きます。(図1)
- 3 本製品がフロントコンソールトレイにしっかり接地していることを確認し、スマートフォン・スマートキー・眼鏡等の小物を置きます。



- 極端に重いものを置いた場合、本製品が変形する場合があります。
 - 底面が小さい物・高さのある物・安定しない物・壊れやすい物・危険を伴う物・傷が付いて困る物・液体
- 注意 に入った容器・ライターやエアゾール製品等の火気製品は置かないでください。

お手入れ方法

- ・本製品にホコリ・ゴミ等が付き、すべり止め効果が低下した場合は、水でホコリやゴミを流し、十分乾かして使用してください。



- ・素材の特性上、表面にムラや跡が出る場合がありますが不良ではありません。
- ・シンナー・ベンジン・洗剤を使用したり、もみ洗い等無理に引っばったりしないでください。



警告 ご使用前に必ずお読みください。

- ・走行中、運転者は安全のため絶対にスマートフォン等を見たり、本製品の取り扱いをしないでください。



注意 ご使用前に必ずお読みください。

- ・用途以外の目的で本製品を使用しないでください。
- ・急発進・急加速・急ブレーキ・急ハンドル・カーブ・悪路等の走行時に本製品や置いた物が脱落する可能性があります。
- ・直射日光で車内が非常に高温になる場合、置いてある物によっては変形・故障の原因となりますので、車から離れる際には本製品の上に物を放置しないでください。
- ・本製品を引っばったり、鋭利な物で突いたりしないでください。
- ・印刷面を接触させると印刷が移る場合があります。

※本製品は当社のオリジナル汎用品であり、ライセンス商品ではありません。

※記載されている会社名・製品名は各社の商標または登録商標です。

THIS PRODUCT WAS DESIGNED BY TSUCHIYA YAC CO.,LTD.,JAPAN.

MADE IN CHINA この製品は日本国内で企画され、中国で製造されたものです。

・この製品の仕様および外観は、改良のため予告なく変更することがあります。

・パッケージに使用されている写真はイメージです。



梶屋 ヤック 株式会社

〒444-8516 愛知県岡崎市日名西町3番地

TEL 0564-24-2421・FAX 0564-24-2827

URL <http://www.yacjp.co.jp>

商品に関するお問い合わせは…

お客様相談室 0564-66-0773(直通)

受付時間:月~金(祝祭日除く) 9:30~17:30