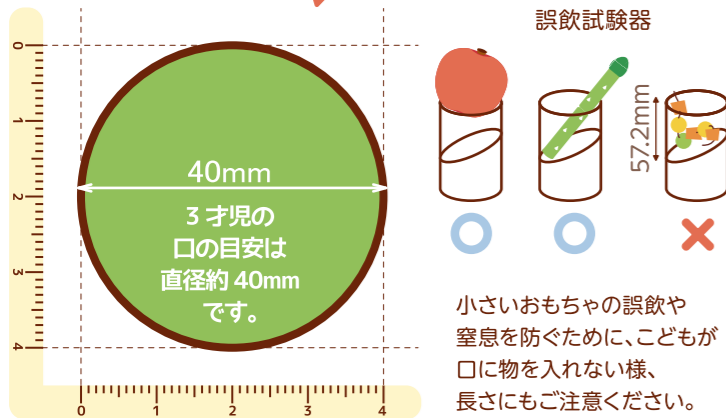


# 木のおもちゃのお手入れ

## 誤飲サイズのみやす

おもちゃを当てはめてサイズをご確認ください



## 誤飲をしてしまった時の応急処置

- すぐに119番に通報し指示を受け、**背部叩打法**や**胸部突き上げ法**などの対処法で詰まったおもちゃなどの異物を除去しましょう。
- 詳しくは政府広報オンラインをご確認ください!



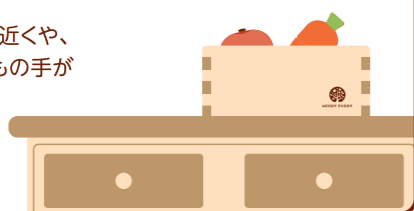
政府広報オンラインHP

## 保管場所について

こどもの手の届くめやすは「**台の高さ+こどもの手の長さ**」

### 保管場所

木のおもちゃは冷暖房器具の近くや、水気が多い場所を避け、こどもの手が届かない高い場所などに片付けましょう。



## メンテナンスと修理

### ささくれが出来たら

サンドペーパー(紙やすり)で削ってください。塗装は剥げてしまいますが、ささくれは無くなります。粗い目の120番で削って、仕上げに細かい目の180番で削るとより綺麗に直すことができます。



### 部品がとれてしまったら

市販の木工ボンドで接着できます。接着面の付着物をはがしてください。ボンドを多めにつけ圧着すると外れにくくなります。はみ出した場合は乾いた後にヤスリをかける綺麗に仕上がります。



### 挟まってしまったら

カップなどにつみぎが挟まって取れなくなったらカップに当て布をし、トンカチなどでカップのふちを優しく叩いてください。必ず大人の方が行ってください。



詳しくは公式Youtubeをご確認ください!

## 木目と塗料について

### 木目

- 当店の木製品は職人が手作業で加工を施しています。そのため完全な均一性を求めることが難しくなっております。
- 天然の木にまったく同じものはありません。木目による印象の違いや木の模様などすべて木の風合いとして楽しんでいただければと思います。



ウディプッディ HP

### 塗装

- 食品衛生法に準じた塗料を使用しておりますので、万が一舐めてしまっても安全です。
- 安全基準STに合格した安全なおもちゃです。
- 大切に扱っていても、遊んでいるうちに塗装がおちてしまったり色移りします。



日本玩具協会 HP

### 接着剤

- 接着剤はこどもが舐めても安全なものを使用しております。
- 小さなパーツが外れないように安全面を考慮した接着剤を多めに塗布しております。
- 接着剤のはみ出しが目立ってしまう場合がありますが不良品ではございません。



# 木のおもちゃのお手入れ

木のおもちゃにやさしいお手入れをご紹介します。

ウディプッディは、ST(日本の玩具安全基準)および食品衛生法に準じた塗料を使用して木のおもちゃを作っています。舐めても安全ですが、大切に扱っていても、遊んでいるうちに塗装がおちたり色移りします。また、アルコール等での除菌は塗装をよりおとす原因となります。下記のメンテナンス方法で、色落ちにくい、効果的な除菌をしてみましょう。

## 除菌対策

### 1 洗剤うすめ液を作る



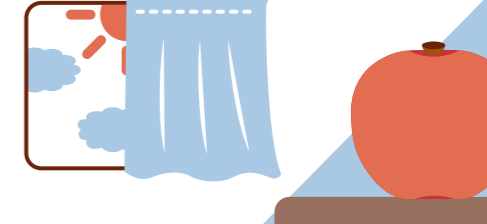
### 2 液をしみこませた布で拭く



### 3 乾拭きをする



### 4 陰干乾燥をする



## 気をつけること

- ✗ アルコール、漂白剤、煮沸消毒、食器洗い機のご使用はお控えください。塗装を劣化させる原因となります。
- ✗ スプレーボトルでの噴霧は行わないでください。湿気が残る原因となります。
- ✗ 洗剤うすめ液は、その都度使い切りましょう。作り置きした液は効果が弱まっていきます。
- ✗ 食器洗い機洗剤は使用しないでください。台所洗剤と違い強い成分でできている場合がございます。



## オススメの洗剤

### ご家庭にある洗剤を使って 身近な物の消毒をしましょう

- 成分に界面活性剤を含む洗剤で効果的な除菌ができます。効果が確認された洗剤リストがNITEウェブサイトで開催しています。(NITE 独立行政法人 製品評価技術基盤機構) 製品のラベルやウェブサイトでも成分の界面活性剤が確認できます。
- 液性は中性洗剤がオススメです。酸性アルカリ性と液性が強いものは、色が落ちる場合がございます。まずは目立たない箇所でお試ください。
- 住宅・家具用洗剤を使用する場合は、製品に記載された方法で使用ください。



NITE 独立行政法人HP

## ポイント

### 湿気対策に「乾拭き」と 「陰干乾燥」をお願いします。

- 木製品のメンテナンスで一番の課題は湿気です。湿気は、カビや急激な湿度変化による伸縮やゆがみの原因で、亀裂や破損を生じさせます。また、塗装を落とす原因にもなりますので、「乾拭き」と「陰干乾燥」ですぐに水気を排除することをお願いします。スプレーボトル等での噴霧後の自然乾燥も湿気の原因の一つとなりますので、避けてください。
- 乾拭きは、乾いた布やタオルをご使用ください。陰干乾燥は、風通しをよくし、数時間から1日しっかりと自然乾燥させてください。暖房器具や乾燥機は厳禁です。

